



**OBSERVATOIRE
PARTENARIAL
DE LA COHESION
SOCIALE
ET TERRITORIALE**

JUILLET 2022

**Évolutions démographiques
des quartiers de la politique de la ville
(Recensement de la population 2013 – 2018)
Métropole de Lyon**

Commune : Décines-Charpieu

Evolutions démographiques des quartiers de la politique de la ville dans la Métropole de Lyon (2013 – 2018)

Dans le cadre de l'évaluation du contrat de ville métropolitain (2015 – 2023), l'agence d'urbanisme a réalisé une exploitation des données Insee du recensement de la population sur la période 2013 - 2018 à l'échelle des quartiers de la géographie prioritaire :

- Quartiers prioritaires de la politique de la ville (QPV)
- Quartiers QPV + quartier de veille active (extension QPV) correspondant à l'ancien périmètre CUCS
- Quartiers de veille active (QVA).

Source : Insee Recensement de la population 2013 – 2018

Méthode

Des méthodes d'exploitation différentes ont été utilisées selon le type de quartier (QPV ou QVA, QPV + QVA) et selon la correspondance avec les périmètres des quartiers : regroupement iris, Diaf périmètre à façon, fichier exhaustif avec tri sur population habitant dans un logement locatif social.

La méthode regroupement Iris s'appuie sur une sélection des Iris (Iris isolés ou cumul d'Iris) réalisée au début du contrat de ville en 2015 qui avait été validée par les Directions de projet, ajustée pour quelques quartiers au périmètre de suivi du projet de renouvellement urbain (La Duchère à Lyon et Terraillon à Bron).

La méthode Diaf périmètre à façon a fait l'objet d'une commande à l'Insee. Le périmètre sélectionné doit compter au moins 1 000 logements dans des communes de plus de 10 000 habitants.

Nombre de fiches quartier selon la méthode utilisée – Total : 72 fiches quartier

Type quartier	Méthode A Regroupement Iris QPV ou QVA	Méthode B Regroupement Iris QPV + QVA (extension QPV)	Méthode C Diaf périmètre à façon QPV ou QVA	Méthode D Détail tri parc locatif social QPV ou QVA
QPV	8		10	12
QPV + QVA		22		
QVA	5		5	10
Total	13	22	15	22

Exemple codage des fiches : Bron Parilly – code zone : 01 A (reprise dans la carte), méthode A

Politique de la Ville	Source : Insee - RP 2018	Zone01A	A
Bron : Parilly	Agrégration Iris / QPV	RP 2013	Evolution 2013 / 2018

Cependant, aucune de ces méthodes n'a permis de fournir des données sur certains quartiers en raison d'une correspondance insatisfaisante avec les périmètres iris, leur taille trop petite (moins de 1 000 logements) ou leur localisation dans une commune de moins de 10 000 habitants (exploitation Diaf non possible).

Quartiers non traités

Catégorie quartier	Commune Nom du quartier	
Quartiers prioritaires de la politique de la ville (QPV)	Grigny Le Vallon	Meyzieu Le Mathiolan
	Lyon 9 ^e Loucheur – Gorge de Loup	Neuville-sur-Saône La Source
Quartiers de veille active (QVA)	Décines La Soie-Montabertlet	Lyon 5 ^e Jeunet Menival
	Feyzin Vignettes-Figuières – Maures	Moins Joliot Curie
	Feyzin Les Razes	Neuville-sur-Saône L'Echo
	Irigny Yvours	Oullins Ampère
	La Mulatière Le Roule - Le Bocage	Rillieux-la-Pape La Roue
	La Mulatière Le Confluent	Saint-Priest Beauséjour
		Vénissieux Joliot Curie
		Vernaison Le Péronnet

Repères pour l'utilisation des fiches

Comme les données du recensement de la population se comparent sur un pas de 5 ans, les évolutions portent sur la dernière année disponible à l'Iris (RP 2018) comparée au RP 2013.

Insee RP 2018	RP 2013	Evolution 2013/2018	MDL 2018 Comparaison avec la moyenne Métropole ()
---------------	---------	---------------------	---

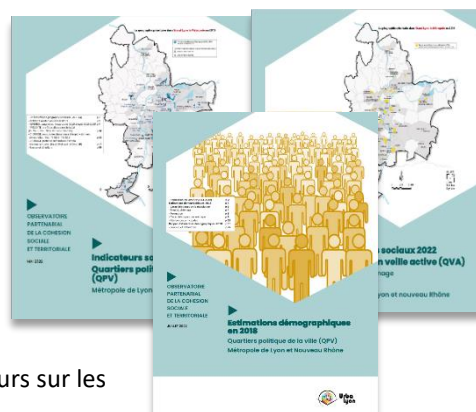
Thèmes	Critères
Population	Classe d'âge selon le sexe Indice de jeunesse Population française, étrangère, immigrée Population des ménages Catégories socio-professionnelles selon le genre
Logement/ Résidence principale	Statut d'occupation Individuel/collectif Nombre de pièces Surface Période de construction
Ménages	Ancienneté emménagement Statut d'occupation Equipements sanitaires/mode de chauffage parking Nombre de voiture Composition des ménages Familles Familles monoparentales Population des ménages selon les classes d'âge Catégories socio-professionnelles Marié/non marié Nombre d'enfants par famille
Formation	Population scolarisée par classe d'âge Diplôme selon le genre (non scolarisés, scolarisés)
Actifs	Classes d'âge selon le genre Type d'activité selon le genre Actifs selon l'âge et le genre Actifs occupés selon l'âge et le genre Taux d'activité selon l'âge et le genre Chômeurs selon l'âge et le genre Inactifs selon le genre Catégories socio-professionnelles selon classes d'âge Type d'activité Lieu de travail des actifs occupés Modes de transport des actifs ayant un emploi
	Quelques définitions en dernière page

Autres sources disponibles :

En 2022, l'agence d'urbanisme a actualisé les données disponibles sur les **périmètres exacts des QPV et QVA** avec des données d'évolution depuis 2015 :

- **Annuaire QPV** : Revenus (Filosofi), Précarité (Caf du Rhône), chômage (Pôle emploi).
- **Les estimations mixtes de la population QPV** (Insee Recensement de la population 2018, rappel RP 2010).
- **Annuaire QVA** : Précarité (Caf du Rhône), chômage (Pôle emploi).

Depuis 2015, l'agence a réalisé la géolocalisation du fichier des chômeurs sur les QPV et QVA à deux périodes différentes (pôle emploi 2016 – 2020).



■ Danger statistique + ou - 80
■ Vigilance statistique + ou - 30 à 50

Le recensement est un sondage nécessitant une interprétation statistique à cette échelle

Population	2013				2018				MDL 2018
	Homme	Femme	Habitants	% Habitants	Habitants	% Habitants	Valeur abs.	pourcent.	
Pop 0-14 ans	357	337	694	25%	844	29%	-150	-18%	19%
Pop 15-29 ans	251	280	530	19%	563	19%	-32	-6%	23%
Pop 30-44 ans	224	296	520	19%	581	20%	-61	-11%	20%
Pop 45-59 ans	232	269	501	18%	496	17%	+5	+1%	17%
Pop 60-74 ans	158	203	360	13%	330	11%	+30	+9%	13%
Pop 75 ans ou +	80	116	196	7%	121	4%	+75	+62%	8%
Total	1 300	1 500	2 801	100%	2 935	100%	-134	-5%	100%

Population	2013				2018				MDL 2018
	Homme	Femme	Habitants	% Habitants	Habitants	% Habitants	Valeur abs.	pourcent.	
Pop 0-19 ans	475	439	914	33%	1 027	35%	-114	-11%	25%
Pop 20-64 ans	656	809	1 465	52%	1 565	53%	-100	-6%	58%
Pop 65 ans ou +	170	252	422	15%	343	12%	+80	+23%	16%
Total	1 300	1 500	2 801	100%	2 935	100%	-134	-5%	100%

	Habitants	% Habitants
Hommes	1 300	46%
Femmes	1 500	54%

	Habitants	% Habitants	Valeur abs.	pourcent.	MDL 2018
Hommes	1 409	48%	-108	-8%	48%
Femmes	1 526	52%	-26	-2%	52%

Habitants		
Pop 0-2 ans	119	
Pop 3-5 ans	127	
% Habitants		
Pop 0-5 ans	246	9%
Pop 6-10 ans	243	9%
Pop 11-17 ans	324	12%
Pop 18-24 ans	280	10%
Pop 25-39 ans	468	17%
Pop 40-54 ans	531	19%
Pop 55-64 ans	286	10%
Pop 65-79 ans	322	11%
Pop 80 ans ou +	100	4%

	Habitants	% Habitants	Valeur abs.	pourcent.	MDL 2018
Pop 0-2 ans	366	12%	-119	-33%	8%
Pop 3-5 ans	299	10%	-56	-19%	6%
Pop 6-10 ans	296	10%	+27	+9%	8%
Pop 11-17 ans	251	9%	+29	+12%	12%
Pop 18-24 ans	578	20%	-111	-19%	22%
Pop 25-39 ans	512	17%	+19	+4%	18%
Pop 40-54 ans	290	10%	-4	-1%	10%
Pop 55-64 ans	295	10%	+27	+9%	11%
Pop 65-79 ans	48	2%	+53	+111%	5%

	Homme	Femme	Habitants
Indice jeunesse (20/60 ans)	2,0	1,4	1,6

	Habitants	Différence en points	MDL 2018
Indice jeunesse (20/60 ans)	2,3	-1	1,2

	Homme	Femme
Pop Français	2 131	76%
Pop Etrangers	670	24%
Pop Immigrés	863	31%

	Habitants	% Habitants	Valeur abs.	pourcent.	MDL 2018
Pop Français	2 412	82%	-281	-12%	89%
Pop Etrangers	523	18%	+147	+28%	11%
Pop Immigrés	872	30%	-9	-1%	15%

Pop ménages	2 801
Pop hors ménages	0

Pop ménages	2 923	-122	-4%
Pop hors ménages	12		

	Homme	Femme	Pop 15 ans +	% Pop 15 ans +	Pop 15 ans +	% Pop 15 ans +	Valeur abs.	pourcent.	MDL 2018
Agriculteurs expl.	0	0	0	0%	0	0%	+0	nd	0%
Artisans, Comm, Chefs entr	22	4	26	1%	43	2%	-18	-41%	3%
Cadres, Prof intel sup	17	25	42	2%	22	1%	+20	+91%	15%
Prof intermédiaires	99	73	172	8%	203	10%	-31	-15%	16%
Employés	96	330	426	20%	422	20%	+4	+1%	15%
Ouvriers	295	110	405	19%	469	22%	-64	-14%	9%
Retraité	213	241	453	22%	376	18%	+78	+21%	21%
Autres	202	380	582	28%	556	27%	+27	+5%	21%
Total	944	1 163	2 107	100%	2 091	100%	+16	+1%	100%

Logements		
Logements	1 076	
Résidences principales	1 031	96%
Rés second, occasion	0	0%
Logements vacants	46	4%
Tot Logement	1 076	100%

Logements		Valeur abs.	pourcent.	MDL
1 057		+20	+2%	
Résidences principales :				MDL
1 022	97%	+9	+1%	90%
0	0%	+0	nd	3%
35	3%	+11	+33%	7%
1 057	100%	+20	+2%	100%

Logement	% Logement	Rés. Princ	Nb piece par Res. Princ.
Maisons	59	5%	55
Appartements	1 003	93%	961
Autre	15	1%	15
Total	1 076	100%	1 031

Logement	% Logement	Valeur abs.	pourcent.	MDL 2018
76	7%	-18	-23%	17%
976	92%	+27	+3%	82%
4				2%
1 057	1385%	+20	+2%	2,4

Résidence principales	% résidence principales	
Rés princ 1 pièce	3	0%
Rés princ 2 pièces	86	8%
Rés princ 3 pièces	348	32%
Rés princ 4 pièces	443	41%
Rés princ 5 pièces ou +	151	15%
Tot résidences princ.	1 031	100%

Résidence principales	% résidence principales	Valeur abs.	pourcent.	MDL 2018
4	0%	-2	-34%	9%
134	13%	-48	-36%	17%
326	32%	+23	+7%	24%
418	41%	+25	+6%	21%
140	14%	+11	+8%	20%
1 022	100%	+9	+1%	100%

Rés princ		
de moins de 30 m2	3	0%
de 30 à 40 m2	26	3%
de 40 à 60 m2	169	16%
de 60 à 80 m2	500	49%
de 80 à 100 m2	284	28%
de 100 à 120 m2	44	4%
de 120 m2 ou plus	4	0%
Tot. résidences princ.	1 031	100%

MDL 2018
8%
8%
21%
27%
18%
9%
9%
100%

Rés princ	Type maison	Type appart	% Rés princ	
avt 2016	1 031	55	961	100%

MDL 2018
98%

Rés princ	Maison	Appart	% des résidences princ.	
avt 1919	0	0	0%	
1919 à 1945	3	0	3%	
1946 à 1970	218	28	189	21%
1971 à 1990	784	25	745	76%
1991 à 2005	14	0	14	1%
2006 à 2015 (ou 2010)	11	2	9	1%
NSP	0	nc	nc	0%
Total	1 031	55	961	100%

Rés princ	% des résidences princ.	Valeur abs.	pourcent.	MDL 2018
9	1%	-5	-61%	9%
126	12%	877	698%	7%
7	1%	+7	+107%	25%
0	0%	+11	nd	28%
881	86%	-881	-100%	16%
1 022	100%	+9	+1%	12%
				2%
				100%

Ménages emménagés

	Ménages	Pop des ménages	Taille des ménages
Moins 2 ans	64	173	2,7
Entre 2-4 ans	155	537	3,5
Entre 5-9 ans	215	709	3,3
Depuis 10 ans ou +	596	1 382	2,3
Total	1 031	2 801	2,7

Propriétaires	199	486	2,4
Locataires privés	100	320	3,2
Locataire HLM	729	1 986	2,7
Logé gratuit	3	9	3,0
Total	1 031	2 801	2,7

Durée moy dans un logement	Nbre d'années
Propriétaires	20,6
Locataires privés	4,4
Locataire HLM	17,1
Logé gratuit	11,0
Total	16,5

	Res. Principales	% Res. Principales
SDB baign. douche	971	94%
Chauf Centr. Collectif	966	94%
Chauf Centr Individ.	50	5%
Chauf Individ. Elect.	11	1%

Au moins un parking	264	26%
---------------------	-----	-----

Aucune voiture	291	28%
Au moins une voiture	740	72%
Une voiture	520	50%
Deux voitures ou +	220	21%
Tot résidences princ.	1 031	100%

Formation	Pop	Pop scolarisée	% Pop scolarisée
Pop 2-5 ans	173	139	81%
Pop 6-10 ans	243	240	99%
Pop 11-14 ans	204	201	98%
Pop 15-17 ans	119	105	88%
Pop 18-24 ans	280	123	44%
Pop 25-29 ans	131	2	1%
Pop 30 ans ou plus	1 577	9	1%

Pop 15 ans ou + non scolarisée	Homme	Femme	total
Sans diplôme ou BEPC, brevet collèges	426	498	924
CAP-BEP	213	254	466
BAC	101	150	251
Enseignement sup	54	141	227
Total	793	1 042	1 868

Part	Homme	Femme	total
Ss diplôme BEPC, brev. Col.	54%	48%	49%
CAP-BEP	27%	24%	25%
BAC	13%	14%	13%
Enseignement sup	7%	13%	12%

Ménages	Taille des ménages	Evo taille des ménages	MDL 2018
85	3,1	-0,4	1,8
184	3,0	0,4	2,2
201	3,4	-0,1	2,5
552	2,6	-0,3	2,1
1 022	2,9	-0,1	2,1

		Valeur abs.	pourcent.	MDL 2018
75	2,9	+124	+166%	2,3
39	3,2	+61	+159%	1,8
904	2,8	-175	-19%	2,5
4	5,0	-2	-34%	1,9
1 022	2,9	+9	+1%	2,1

Nbre d'année	Evo en point
23,0	-2,4
7,3	-2,9
13,3	+3,8
12,0	-1,0
13,7	+2,8

Res. Principales	% des résidences princ.	Valeur abs.	pourcent.	MDL 2018
993	97%	-21	-2%	96%
937	92%	+28	+3%	35%
61	6%	-11	-18%	37%
18	2%	-6	-35%	26%

196	0	+68	+35%	55%
-----	---	-----	------	-----

320	31%	-29	-9%	29%
702	69%	+38	+5%	71%
456	45%	+64	+14%	50%
246	24%	-27	-11%	22%
1 022	100%	+9	+1%	100%

Pop scolarisée	% Pop scolarisée	Valeur abs.	pourcent.	MDL 2018
193	75%	-54	-28%	72%
285	95%	-44	-16%	97%
165	92%	+36	+22%	98%
97	84%	+7	+7%	96%
85	34%	+38	+44%	67%
21	11%	-19	-91%	13%
33	2%	-24	-72%	2%

Pop 15 ans ou + non scola	Valeur abs.	pourcent.	MDL 2018
971	-47	-5%	23%
478	-11	-2%	18%
264	-14	-5%	16%
141	+86	+61%	43%
1 854	+14	+1%	

Ménages

	Ménages	% Ménages	Pop des ménages	% Pop des ménages	Ménages	% Ménages	Valeur abs.	pourcent.	MDL 2018
Hommes seuls	70	7%	70	3%	98	10%	-28	-28%	8%
Femmes seules	166	16%	166	6%	177	17%	-11	-6%	11%
Autres sans famille	22	2%	50	2%	24	2%	-2	-8%	4%
avec famille(s)	772	75%	2 515	90%	723	71%	+49	+7%	76%
Tot. Ménages	1 031	100%	2 801	100%	1 022	100%	+9	+1%	100%

Pop mén Personnes seules

	Ménages	% Ménages	Pop des ménages	% Pop des ménages	Ménages	% Ménages	Valeur abs.	pourcent.	MDL 2018
Men. 1 personne	236	23%	236	8%	275	27%	-39	-14%	20%

Ménages avec famille(s) :

	Men. avec familles	% Men. avec familles	Population	% Population	Men. avec familles	% Population	Valeur abs.	pourcent.	MDL 2018
Couple sans enfant	226	29%	470	19%	159	22%	+67	+42%	27%
Couple avec enfant(s)	323	42%	1 425	57%	353	49%	-30	-9%	58%
Famille mono	223	29%	620	25%	210	29%	+12	+6%	16%
Tot Familles	772	100%	2 515	100%	723	100%	+49	+7%	100%

Population des ménages pour les familles monoparentales

	Habitants	Nb personnes par foyer	Habitants	Nb personnes par foyer	Valeur abs.	pourcent.	MDL 2018
Population des ménages mono	620	2,8	643	3,1	-23	-4%	2,7

	Pop des ménages	% Pop ménage	Pop vivant seule	% Vivant seul	Pop vivant seule	% Vivant seul	Valeur abs.	pourcent.	MDL 2018
Pop 15-24 ans	400	19%	0	0%	0	0%	+0	nd	17%
Pop 25-54 ans	999	47%	76	32%	125	45%	-49	-39%	40%
Pop 55-79 ans	608	29%	115	49%	137	50%	-22	-16%	31%
Pop 80 ans ou +	100	5%	46	20%	13	5%	+33	+248%	12%
Total	2 107	100%	236	100%	275	100%	-39	-14%	100%

	Ménages	% Ménage	Pop des ménages	% Pop des ménages	Ménages	% Ménage	Valeur abs.	pourcent.	MDL 2018
Agri expl	0	0%	0	0%	0	0%	+0	nd	0%
Art Comm Chefs entr	22	2%	92	3%	31	3%	-9	-30%	5%
Cadres Prof int sup	13	1%	42	1%	12	1%	+1	+8%	20%
Prof intermédiaire	95	9%	274	10%	115	11%	-20	-17%	19%
Employé	231	22%	655	23%	149	15%	+82	+55%	17%
Ouvrier	284	28%	987	35%	317	31%	-33	-10%	15%
Retraité	265	26%	466	17%	279	27%	-14	-5%	16%
Autre	121	12%	284	10%	119	12%	+2	+2%	7%
Total	1 031	100%	2 801	100%	1 022	100%	+9	+1%	100%

Pop 15 ans ou +

	Famille	% familles
Marié	961	46%
Non marié	1 146	54%
dont pacsé	43	2%
Concubinage	124	6%
Veuve / veuf	132	6%
Divorcé	140	7%
Célibataire	708	34%
Total	2 107	

	Pop 15 ans ou +	% Pop 15 ans ou +	Valeur abs.	pourcent.	MDL 2018
	937	45%	+24	+3%	38%
	1 154	55%	-8	-1%	62%
					5%
					11%
					6%
					7%
Total	2 091		+16	+1%	34%

	Famille	% familles
Fam 0 enfant	301	38%
Fam 1 enfant	199	25%
Fam 2 enfants	139	17%
Fam 3 enfants	100	13%
Fam 4 enfants ou +	58	7%

	Familles	% familles	Valeur abs.	pourcent.	MDL 2018
	230	31%	+70	+31%	45%
	127	17%	+72	+57%	22%
	177	24%	-38	-22%	21%
	147	20%	-47	-32%	9%
	50	7%	+8	+16%	4%

Actifs									
	Hommes	Femmes	Pop 15-64 ans	% Pop 15-64 ans	Pop 15-64 ans	% Pop 15-64 ans	Valeur abs.	pourcent.	MDL 2018
Pop 15-24 ans	188	212	400	24%	367	21%	+32	+9%	24%
Pop 25-54 ans	441	558	999	59%	1 091	62%	-92	-8%	61%
Pop 55-64 ans	145	141	286	17%	290	17%	-4	-1%	15%
Total	774	911	1 685	100%	1 748	100%	-63	-4%	100%

	Pop 15-64 ans	% Pop 15-64 ans	Pop 15-64 ans	% Pop 15-64 ans	Valeur abs.	pourcent.	MDL 2018
Hommes	774	46%	787	45%	-13	-2%	48%
Femmes	911	54%	961	55%	-50	-5%	52%
Total	1 685	100%	1 748	100%	-63	-4%	100%

	Hommes	Femmes	Pop 15-64 ans	% Pop 15-64 ans	Pop 15-64 ans	% Pop 15-64 ans	Valeur abs.	pourcent.	MDL
Actifs occupés	408	378	785	47%	858	49%	-73	-8%	63%
Chômeurs	146	178	324	19%	331	19%	-7	-2%	10%
Total des actifs	554	555	1 110	66%	1 189	68%	-79	-7%	73%
Inactifs	220	355	575	34%	559	32%	+16	+3%	27%
Total population 15-64 ans	774	911	1 685	100%	1 748	100%	-63	-4%	100%

	Hommes	Femmes	Actifs	% Actifs	Actifs	% Actifs	Valeur abs.	pourcent.	MDL 2018
Actifs 15-24 ans	81	103	184	17%	187	16%	-3	-2%	12%
Actifs 25-54 ans	391	393	784	71%	857	72%	-74	-9%	75%
Actifs 55-64 ans	82	59	142	13%	144	12%	-3	-2%	13%
Total	554	555	1 110	100%	1 189	100%	-79	-7%	100%

	Hommes	Femmes	Act. Occ.	% Actifs	Act. Occ.	% Actifs	Valeur abs.	pourcent.	MDL 2018
Actifs occ. 15-24 ans	38	68	106	14%	148	17%	-42	-28%	11%
Actifs occ. 25-54 ans	306	262	568	72%	600	70%	-32	-5%	76%
Actifs occ. 55-64 ans	64	47	111	14%	110	13%	+2	+1%	13%
Total	408	378	785	100%	858	100%	-73	-8%	100%

	Hommes	Femmes	Total	Total	Evolution en point	MDL 2018
Tx d'activité 15-24 ans	47%	66%	58%	79%	-21,6	76%
Tx d'activité 25-54 ans	78%	67%	72%	70%	+2,5	88%
Tx d'activité 55-64 ans	78%	79%	78%	76%	+2,5	90%
Total	74%	68%	71%	72%	-1,4	87%

	Hommes	Femmes	Chômeur	% Chômeur	Chômeur	% Chômeur	Valeur abs.	pourcent.	MDL 2018
Chômeurs 15-24 ans	NC	NC	78	24%	39	12%	+39	+101%	22%
Chômeurs 25-54 ans	NC	NC	216	67%	257	78%	-41	-16%	69%
Chômeurs 55-64 ans	NC	NC	31	9%	35	11%	-4	-12%	9%
Total	146	178	324	100%	331	100%	-7	-2%	100%

Inactif 15-64 ans	220	355	575	559	+16	+3%
-------------------	-----	-----	-----	-----	-----	-----

15-64 ans	Hommes	Femmes	Pop 15-64	Total	Valeur abs.	pourcent.
Elèv Etud Stag non rémunérés	93	92	185	158	+27	+17%
Retraités Préretraités	50	39	89	71	+18	+26%
Autres inactifs	77	224	300	330	-29	-9%

	Actifs 15-64 ans	% Actifs 15-64 ans	Actifs occ 15-64 ans	% Actifs occ 15-64 ans	Actifs 15-64 ans	% Actifs 15-64 ans	Valeur abs.	pourcent.	MDL 2018
Agriculteurs exploitants	0	0%	0	0%	0	0%	+0	nd	0%
Artisans, Comm, Chefs entr	26	2%	22	3%	43	4%	-18	-41%	6%
Cadres, Prof intel sup	42	4%	32	4%	22	2%	+20	+91%	28%
Prof intermédiaires	169	15%	142	18%	201	17%	-32	-16%	28%
Employés	420	38%	295	38%	422	35%	-1	-0%	25%
Ouvriers	405	36%	295	38%	463	39%	-58	-13%	14%
NSP	47	4%	0	0%	37	3%	+10	+28%	0%
Total (expl. compl.)	1 110	100%	785	100%	1 189	100%	-79	-7%	100%

	Hommes >15 ans	Femmes >15 ans	Actifs >15 ans	% Actifs >15 ans	Actifs >15 ans	% Actifs >15 ans	Valeur abs.	pourcent.	MDL 2018
Salariés	387	376	762	96%	816	95%	-54	-7%	88%
Non salariés	24	8	32	4%	44	5%	-12	-28%	12%
Total	411	384	794	100%	861	100%	-67	-8%	100%

Salariés	Hommes >15 ans	Femmes >15 ans	Actifs >15 ans	% Actifs >15 ans	Actifs >15 ans	part en TP	Valeur abs.	pourcent.	MDL 2018
Temps partiel	61	128	188	25%	198	24%	-10	-5%	18%

Non salariés	Hommes >15 ans	Femmes >15 ans	Actifs >15 ans	% Actifs >15 ans	Actifs >15 ans	part en TP	Valeur abs.	pourcent.	MDL 2018
Temps partiel	NC	NC	7	23%	17	39%	-10	-57%	18%

	Salariés	% Salariés	Salariés	% Salariés	Valeur abs.	pourcent.	MDL 2018
Fonct publ, CDI	569	75%	627	77%	-58	-9%	83%
CDD	110	14%	111	14%	-2	-2%	10%
Intérim	50	7%	42	5%	+8	+19%	2%
Emplois aidés	11	1%	10	1%	+0	+4%	1%
Apprentissage - Stage	23	3%	25	3%	-3	-12%	3%

Non Salariés		Non Salariés	Valeur abs.	pourcent.
Indépendants	17	22	-5	-22%
Employeurs	15	14	+1	+8%
Aides familiaux	0	9	-9	-100%

Actif occ 15 ans ou +

Lieu travail

	Actif occ 15 ans ou +	% Actif occ 15 ans ou +
Commune résidence	158	20%
Autre commune	636	80%
Même dépt (sf com)	563	71%
Même dépt	722	91%
Même région (sf dep)	69	9%
Même région	791	100%
Autre région	3	0%
Métropole	794	100%
Hors métropole	0	0%

Actif occ 15 ans ou +	% Actif occ 15 ans ou +	Valeur abs.	pourcent.	MDL 2018
216	25%	-57	-27%	39%
645	75%	-9	-1%	61%
603	70%	-39	-7%	54%
818	95%	-97	-12%	93%
23	3%	+46	+200%	5%
841	98%	-50	-6%	98%
19	2%	-16	-84%	2%
861	100%	-67	-8%	100%
0	0%	+0	nd	0%

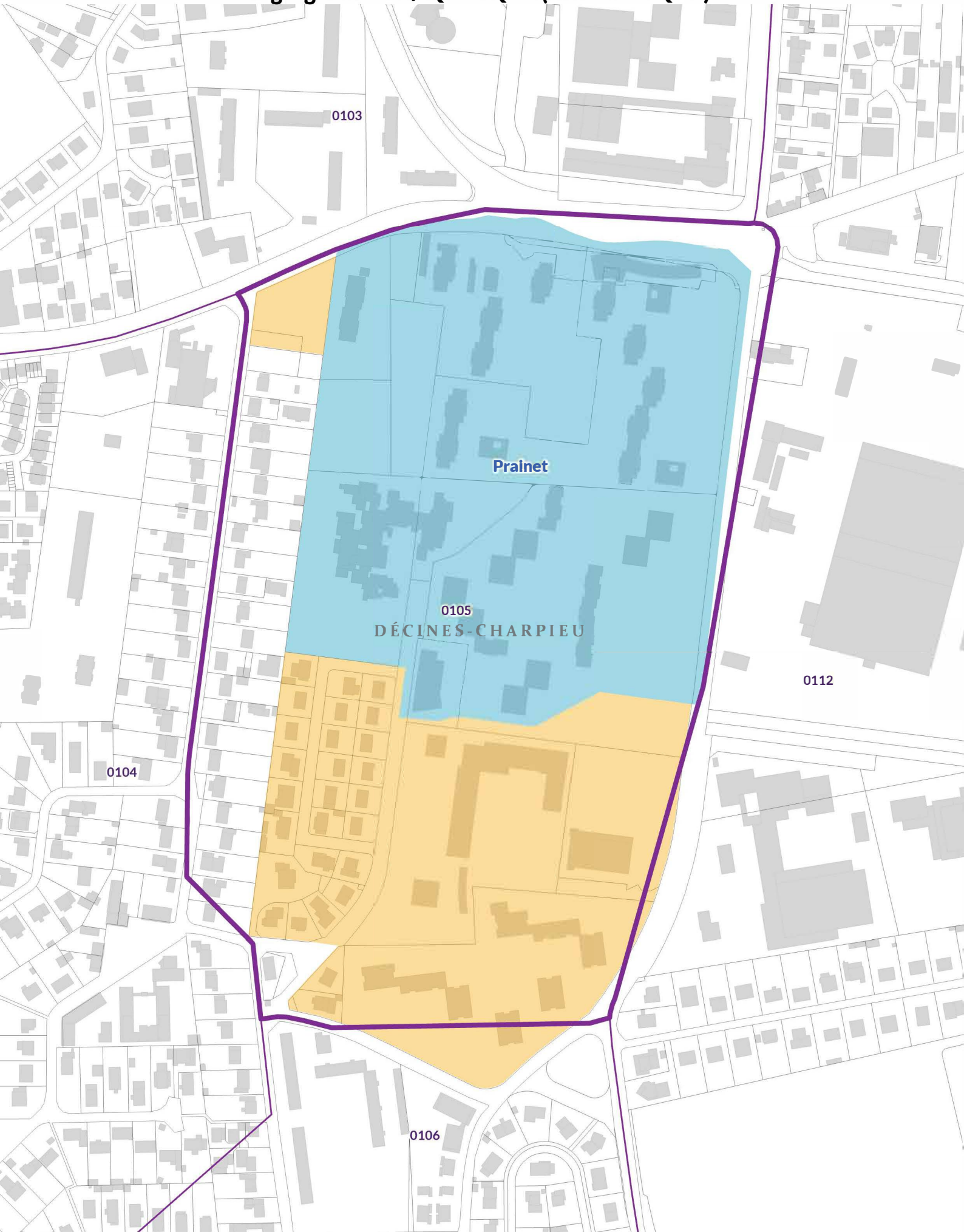
Actifs ayant un emploi > 15 ans



	Actif occ 15 ans ou +	% Actif occ 15 ans ou +
Pas de transport	23	3%
Marche à pied	24	3%
Deux roues	14	2%
dont vélo	8	1%
dont moto	6	1%
Voiture, camion	502	63%
Transport en commun	230	29%
Total	794	100%



Actif occ 15 ans ou +	% Actif occ 15 ans ou +	Valeur abs.	pourcent.	MDL 2018
54	6%	-31	-57%	3%
51	6%	-26	-52%	9%
6	1%	+8	+125%	7%
				5%
				1%
530	62%	-28	-5%	51%
220	26%	+10	+5%	30%
861	100%	-67	-8%	100%

Décines-Charpieu : Prainet

Agrégation Iris / QPV+QVA (extension QPV)



- 11  Quartier Politique de la Ville (QPV)
-  Quartier de Veille Active (QVA)

-  IRIS
-  Limites communales

■ Danger statistique + ou - 80
■ Vigilance statistique + ou - 30 à 50

Le recensement est un sondage nécessitant une interprétation statistique à cette échelle

Population	Homme	Femme	Habitants	% Habitants	Habitants	% Habitants	Valeur abs.	pourcent.	MDL 2018
Pop 0-14 ans	372	259	631	23%	552	22%	+79	+14%	19%
Pop 15-29 ans	189	187	376	13%	470	18%	-94	-20%	23%
Pop 30-44 ans	272	275	547	20%	515	20%	+32	+6%	20%
Pop 45-59 ans	190	252	442	16%	381	15%	+61	+16%	17%
Pop 60-74 ans	187	296	483	17%	394	15%	+89	+23%	13%
Pop 75 ans ou +	123	201	324	12%	230	9%	+94	+41%	8%
Total	1 333	1 470	2 803	100%	2 542	100%	+261	+10%	100%

	Homme	Femme	Habitants	% Habitants	Habitants	% Habitants	Valeur abs.	pourcent.	MDL 2018
Pop 0-19 ans	465	339	803	29%	697	27%	+106	+15%	25%
Pop 20-64 ans	628	726	1 354	48%	1 375	54%	-21	-2%	58%
Pop 65 ans ou +	241	405	645	23%	471	19%	+174	+37%	16%
Total	1 334	1 470	2 804	100%	2 543	100%	+261	+10%	100%

	Habitants	% Habitants
Hommes	1 333	48%
Femmes	1 469	52%

	Habitants	% Habitants	Valeur abs.	pourcent.	MDL 2018
	1 247	49%	+86	+7%	48%
	1 297	51%	+172	+13%	52%

Habitants	
Pop 0-2 ans	110
Pop 3-5 ans	142

% Habitants	
Pop 0-5 ans	9%
Pop 6-10 ans	7%
Pop 11-17 ans	10%
Pop 18-24 ans	6%
Pop 25-39 ans	17%
Pop 40-54 ans	17%
Pop 55-64 ans	11%
Pop 65-79 ans	16%
Pop 80 ans ou +	7%

	Habitants	% Habitants	Valeur abs.	pourcent.	MDL 2018
	265	10%	-13	-5%	8%
	169	7%	+31	+18%	6%
	213	8%	+80	+38%	8%
	184	7%	-21	-11%	12%
	549	22%	-78	-14%	22%
	450	18%	+21	+5%	18%
	243	10%	+64	+26%	10%
	337	13%	+102	+30%	11%
	134	5%	+72	+54%	5%

	Homme	Femme	Habitants
Indice jeunesse (20/60 ans)	1,5	0,7	1,0

	Habitants	Différence en points	MDL
	1,1	0	1,2

	Homme	Femme
Pop Français	2 386	85%
Pop Etrangers	417	15%
Pop Immigrés	687	25%

	Habitants	% Habitants	Valeur abs.	pourcent.	MDL
	2 193	86%	+193	+9%	89%
	350	14%	+67	+19%	11%
	591	23%	+96	+16%	15%

Pop ménages	2 803
Pop hors ménages	0

	2 543	+260	+10%
	0		

	Homme	Femme	Pop 15 ans +	% Pop 15 ans +	Pop 15 ans +	% Pop 15 ans +	Valeur abs.	pourcent.	MDL 2018
Agriculteurs expl.	0	0	0	0%	0	0%	+0	nd	0%
Artisans, Comm, Chefs entr	27	10	37	2%	66	3%	-29	-44%	3%
Cadres, Prof intel sup	55	26	81	4%	48	2%	+33	+69%	15%
Prof intermédiaires	92	121	213	10%	245	12%	-32	-13%	16%
Employés	86	338	424	20%	388	19%	+36	+9%	15%
Ouvriers	237	43	280	13%	364	18%	-84	-23%	9%
Retraité	275	407	682	31%	555	28%	+127	+23%	21%
Autres	190	266	456	21%	325	16%	+131	+40%	21%
Total	962	1 211	2 173	100%	1 991	100%	+182	+9%	100%

Logements	
Logements	1 277

Résidences principales	1 222	96%
Rés second, occasion	18	1%
Logements vacants	37	3%
Tot Logement	1 277	100%

Logements	Valeur abs.	pourcent.
1 182	+95	+8%

Residences principales :				MDL
1 113	94%	+109	+10%	90%
0	0%	+18	nd	3%
69	6%	-32	-46%	7%
1 182	100%	+95	+8%	100%

Logement	% Logement	Rés. Princ	Nb piece par Res. Princ.	Logement	% Logement	Valeur abs.	pourcent.	MDL 2018
Maisons	49	4%	49	40	3%	+9	+23%	17%
Appartements	1 222	96%	1 166	1 141	97%	+81	+7%	82%
Autre	6	0%	7	1				2%
Total	1 277	100%	1 222	1 182	2955%	+95	+8%	2,4

Logement	% résidence principales	Rés. Princ
Rés princ 1 pièce	12	1%
Rés princ 2 pièces	114	9%
Rés princ 3 pièces	429	34%
Rés princ 4 pièces	510	40%
Rés princ 5 pièces ou +	156	13%
Tot résidences princ.	1 221	100%

Residence principales	% résidence principales	Valeur abs.	pourcent.	MDL 2018
34	3%	-22	-65%	9%
98	9%	+16	+16%	17%
410	37%	+19	+5%	24%
443	40%	+67	+15%	21%
129	12%	+27	+21%	20%
1 114	100%	+107	+10%	100%

Rés princ		
de moins de 30 m2	3	0%
de 30 à 40 m2	10	1%
de 40 à 60 m2	281	23%
de 60 à 80 m2	573	47%
de 80 à 100 m2	295	24%
de 100 à 120 m2	42	3%
de 120 m2 ou plus	17	1%
Tot. résidences princ.	1 221	100%

MDL 2018
8%
8%
21%
27%
18%
9%
9%
100%

	Rés princ	Type maison	Type appart	% Rés princ
avt 2016	1 219	49	1 164	100%

MDL 2018
98%

	Rés princ	Maison	Appart	% des résidences princ.	Rés princ	% des résidences princ.	Valeur abs.	pourcent.	MDL 2018
avt 1919	6	6	0	0%	28	3%	-19	-68%	9%
1919 à 1945	3	3	0	0%					7%
1946 à 1970	497	12	485	41%	1 056	95%	111	11%	25%
1971 à 1990	670	13	651	55%					28%
1991 à 2005	25	3	21	2%	11	1%	+14	+127%	16%
2006 à 2015 (ou 2010)	18	11	7	1%	18	2%	+0	+0%	12%
NSP	2	nc	nc	0%	1	0%	+1	+100%	2%
Total	1 221	48	1 164	100%	1 114	100%	+107	+10%	100%

Ménages emménagés

	Ménages	Pop des ménages	Taille des ménages
Moins 2 ans	78	193	2,5
Entre 2-4 ans	207	587	2,8
Entre 5-9 ans	199	577	2,9
Depuis 10 ans ou +	738	1 445	2,0
Total	1 222	2 802	2,3

Propriétaires	325	654	2,0
Locataires privés	167	388	2,3
Locataire HLM	723	1 749	2,4
Logé gratuit	6	12	2,0
Total	1 221	2 803	2,3

Durée moy dans un logement	Nbre d'années
Propriétaires	21,0
Locataires privés	11,0
Locataire HLM	17,8
Logé gratuit	19,5
Total	17,7

	Res. Principales	% Res. Principales
SDB baign. douche	1 147	94%
Chauf Centr. Collectif	878	72%
Chauf Centr. Indiv.	302	25%
Chauf Indiv. Elect.	39	3%

Au moins un parking	484	40%
---------------------	-----	-----

Aucune voiture	319	26%
Au moins une voiture	902	74%
Une voiture	689	56%
Deux voitures ou +	213	17%
Tot résidences princ.	1 221	100%

Formation	Pop	Pop scolarisée	% Pop scolarisée
Pop 2-5 ans	186	127	68%
Pop 6-10 ans	200	194	97%
Pop 11-14 ans	179	179	100%
Pop 15-17 ans	114	111	97%
Pop 18-24 ans	163	68	42%
Pop 25-29 ans	99	15	15%
Pop 30 ans ou plus	1 796	26	1%

Pop 15 ans ou + non scolarisée	Homme	Femme	total
Sans diplôme ou BEPC, brevet collèges	351	503	854
CAP-BEP	284	262	546
BAC	105	139	244
Enseignement sup	49	195	308
Total	789	1 099	1 952

Part	Homme	Femme	total
Ss diplôme BEPC, brev. Col.	44%	46%	44%
CAP-BEP	36%	24%	28%
BAC	13%	13%	13%
Enseignement sup	6%	18%	16%

Ménages	Taille des ménages	Evo taille des ménages	MDL 2018
79	2,1	0,4	1,8
199	2,5	0,3	2,2
220	2,5	0,4	2,5
616	2,2	-0,2	2,1
1 114	2,3	0,0	2,1

		Valeur abs.	pourcent.	MDL 2018
334	2,1	-9	-3%	2,3
250	2,2	-83	-33%	1,8
529	2,4	+194	+37%	2,5
1	4,0	+5	+500%	1,9
1 114	2,3	+107	+10%	2,1

Nbre d'année	Evo en point
17,6	+3,4
10,4	+0,6
15,7	+2,1
0,0	+19,5
15,1	+2,6

Res. Principales	% des résidences princ.	Valeur abs.	pourcent.	MDL 2018
1 041	93%	+106	+10%	96%
618	55%	+260	+42%	35%
441	40%	-139	-32%	37%
44	4%	-5	-11%	26%

452	0	+32	+7%	55%
-----	---	-----	-----	-----

233	21%	+86	+37%	29%
881	79%	+21	+2%	71%
672	60%	+17	+3%	50%
208	19%	+5	+2%	22%
1 114	100%	+107	+10%	100%

Pop scolarisée	% Pop scolarisée	Valeur abs.	pourcent.	MDL 2018
130	74%	-3	-2%	72%
169	100%	+25	+15%	97%
116	98%	+63	+54%	98%
95	100%	+16	+17%	96%
74	40%	-6	-8%	67%
3	2%	+12	+400%	13%
11	1%	+15	+136%	2%

Pop 15 ans ou + non scola	Valeur abs.	pourcent.	MDL 2018
817	+37	+5%	23%
430	+116	+27%	18%
274	-30	-11%	16%
288	+20	+7%	43%
1 809	+143	+8%	

Part	MDL 2018
45%	23%
24%	18%
15%	16%
16%	43%

Ménages

	Ménages	% Ménages	Pop des ménages	% Pop des ménages	Ménages	% Ménages	Valeur abs.	pourcent.	MDL 2018
Hommes seuls	126	10%	126	4%	154	14%	-28	-18%	8%
Femmes seules	298	24%	298	11%	235	21%	+63	+27%	11%
Autres sans famille	34	3%	75	3%	31	3%	+3	+10%	4%
avec famille(s)	763	62%	2 304	82%	693	62%	+70	+10%	76%
Tot. Ménages	1 221	100%	2 803	100%	1 113	100%	+108	+10%	100%

Pop mén Personnes seules

	Ménages	% Ménages	Pop des ménages	% Pop des ménages	Ménages	% Ménages	Valeur abs.	pourcent.	MDL 2018
Men. 1 personne	425	35%	425	15%	389	35%	+36	+9%	20%

Ménages avec famille(s) :

	Men. avec familles	% Men. avec familles	Population	% Population	Men. avec familles	% Population	Valeur abs.	pourcent.	MDL 2018
Couple sans enfant	252	33%	506	22%	245	35%	+7	+3%	27%
Couple avec enfant(s)	269	35%	1 129	49%	276	40%	-7	-3%	58%
Famille mono	242	32%	669	29%	172	25%	+70	+41%	16%
Tot Familles	763	100%	2 304	100%	693	100%	+70	+10%	100%

Population des ménages pour les familles monoparentales

	Habitants	Nb personnes par foyer	Habitants	Nb personnes par foyer	Valeur abs.	pourcent.	MDL 2018
Population des ménages mono	669	2,8	460	2,7	+209	+45%	2,7

	Pop des ménages	% Pop ménage	Pop vivant seule	% Vivant seul	Pop vivant seule	% Vivant seul	Valeur abs.	pourcent.	MDL 2018
Pop 15-24 ans	277	13%	3	1%	10	3%	-7	-70%	17%
Pop 25-54 ans	943	43%	96	23%	158	41%	-62	-39%	40%
Pop 55-79 ans	746	34%	233	55%	176	45%	+57	+32%	31%
Pop 80 ans ou +	206	9%	93	22%	46	12%	+47	+102%	12%
Total	2 172	100%	425	100%	390	100%	+35	+9%	100%

	Ménages	% Ménage	Pop des ménages	% Pop des ménages	Ménages	% Ménage	Valeur abs.	pourcent.	MDL 2018
Agri expl	0	0%	0	0%	0	0%	+0	nd	0%
Art Comm Chefs entr	27	2%	77	3%	46	4%	-19	-41%	5%
Cadres Prof int sup	57	5%	178	6%	33	3%	+24	+73%	20%
Prof intermédiaire	121	10%	332	12%	127	11%	-6	-5%	19%
Employé	286	23%	725	26%	164	15%	+122	+74%	17%
Ouvrier	187	15%	556	20%	267	24%	-80	-30%	15%
Retraité	455	37%	671	24%	391	35%	+64	+16%	16%
Autre	90	7%	264	9%	84	8%	+6	+7%	7%
Total	1 223	100%	2 803	100%	1 112	100%	+111	+10%	100%

Pop 15 ans ou +

	Famille	% familles
Marié	904	42%
Non marié	1 267	58%
dont pacsé	15	1%
Concubinage	167	8%
Veuve / veuf	198	9%
Divorcé	265	12%
Célibataire	622	29%
Total	2 171	

	Pop 15 ans ou +	% Pop 15 ans ou +	Valeur abs.	pourcent.	MDL 2018
	906	46%	-2	-0%	38%
	1 085	54%	+182	+17%	62%
					5%
					11%
					6%
					7%
Total	1 991		+180	+9%	34%

Enfant moins de 25 ans

	Famille	% familles
Fam 0 enfant	335	44%
Fam 1 enfant	149	19%
Fam 2 enfants	173	23%
Fam 3 enfants	76	10%
Fam 4 enfants ou +	34	4%

	Familles	% familles	Valeur abs.	pourcent.	MDL 2018
	310	44%	+25	+8%	45%
	154	22%	-5	-3%	22%
	151	22%	+22	+15%	21%
	67	10%	+9	+13%	9%
	20	3%	+14	+70%	4%

Actifs									
	Hommes	Femmes	Pop 15-64 ans	% Pop 15-64 ans	Pop 15-64 ans	% Pop 15-64 ans	Valeur abs.	pourcent.	MDL 2018
Pop 15-24 ans	152	125	277	18%	279	18%	-2	-1%	24%
Pop 25-54 ans	429	513	943	62%	998	66%	-55	-6%	61%
Pop 55-64 ans	140	167	307	20%	243	16%	+64	+26%	15%
Total	721	805	1 527	100%	1 520	100%	+7	+0%	100%

	Pop 15-64 ans	% Pop 15-64 ans	Pop 15-64 ans	% Pop 15-64 ans	Valeur abs.	pourcent.	MDL 2018
Hommes	721	47%	720	47%	+1	+0%	48%
Femmes	806	53%	800	53%	+6	+1%	52%
Total	1 527	100%	1 520	100%	+7	+0%	100%

	Hommes	Femmes	Pop 15-64 ans	% Pop 15-64 ans	Pop 15-64 ans	% Pop 15-64 ans	Valeur abs.	pourcent.	MDL
Actifs occupés	413	433	846	55%	865	57%	-19	-2%	63%
Chômeurs	115	124	239	16%	242	16%	-3	-1%	10%
Total des actifs	528	557	1 085	71%	1 107	73%	-22	-2%	73%
Inactifs	193	249	442	29%	413	27%	+29	+7%	27%
Total population 15-64 ans	721	806	1 527	100%	1 520	100%	+7	+0%	100%

	Hommes	Femmes	Actifs	% Actifs	Actifs	% Actifs	Valeur abs.	pourcent.	MDL 2018
Actifs 15-24 ans	62	49	111	10%	128	12%	-17	-13%	12%
Actifs 25-54 ans	405	413	817	75%	887	80%	-70	-8%	75%
Actifs 55-64 ans	61	95	157	14%	93	8%	+64	+69%	13%
Total	528	557	1 085	100%	1 108	100%	-23	-2%	100%

	Hommes	Femmes	Act. Occ.	% Actifs	Act. Occ.	% Actifs	Valeur abs.	pourcent.	MDL 2018
Actifs occ. 15-24 ans	19	33	52	6%	84	10%	-32	-38%	11%
Actifs occ. 25-54 ans	339	323	662	78%	721	83%	-59	-8%	76%
Actifs occ. 55-64 ans	55	77	132	16%	60	7%	+72	+120%	13%
Total	413	433	846	100%	865	100%	-19	-2%	100%

	Hommes	Femmes	Total	Total	Evolution en point	MDL 2018
Tx d'activité 15-24 ans	31%	67%	47%	66%	-18,8	76%
Tx d'activité 25-54 ans	84%	78%	81%	81%	-0,3	88%
Tx d'activité 55-64 ans	90%	81%	84%	65%	+19,6	90%
Total	78%	78%	78%	78%	-0,1	87%

	Hommes	Femmes	Chômeur	% Chômeur	Chômeur	% Chômeur	Valeur abs.	pourcent.	MDL 2018
Chômeurs 15-24 ans	NC	NC	59	25%	44	18%	+15	+34%	22%
Chômeurs 25-54 ans	NC	NC	155	65%	166	69%	-11	-7%	69%
Chômeurs 55-64 ans	NC	NC	25	10%	32	13%	-7	-22%	9%
Total	115	124	239	100%	242	100%	-3	-1%	100%

Inactif 15-64 ans	193	249	442	413	+29	+7%
-------------------	-----	-----	-----	-----	-----	-----

15-64 ans	Hommes	Femmes	Pop 15-64	Total	Valeur abs.	pourcent.
Elèv Etud Stag non rémunérés	83	70	154	145	+9	+6%
Retraités Préretraités	46	52	98	107	-9	-8%
Autres inactifs	64	127	191	161	+30	+19%

	Actifs 15-64 ans	% Actifs 15-64 ans	Actifs occ 15-64 ans	% Actifs occ 15-64 ans	Actifs 15-64 ans	% Actifs 15-64 ans	Valeur abs.	pourcent.	MDL 2018
Agriculteurs exploitants	0	0%	0	0%	0	0%	+0	nd	0%
Artisans, Comm, Chefs entr	33	3%	30	4%	66	6%	-33	-50%	6%
Cadres, Prof intel sup	78	7%	67	8%	45	4%	+33	+73%	28%
Prof intermédiaires	214	20%	195	23%	242	22%	-28	-12%	28%
Employés	424	39%	338	40%	388	35%	+36	+9%	25%
Ouvriers	269	25%	217	26%	358	32%	-89	-25%	14%
NSP	67	6%	-1	0%	8	1%	+59	+738%	0%
Total (expl. compl.)	1 085	100%	846	100%	1 107	100%	-22	-2%	100%

	Hommes >15 ans	Femmes >15 ans	Actifs >15 ans	% Actifs >15 ans	Actifs >15 ans	% Actifs >15 ans	Valeur abs.	pourcent.	MDL 2018
Salariés	393	408	801	93%	794	91%	+7	+1%	88%
Non salariés	30	27	57	7%	79	9%	-22	-28%	12%
Total	423	435	858	100%	873	100%	-15	-2%	100%

Salariés	Hommes >15 ans	Femmes >15 ans	Actifs >15 ans	% Actifs >15 ans	Actifs >15 ans	part en TP	Valeur abs.	pourcent.	MDL 2018
Temps partiel	34	114	148	18%	158	20%	-10	-6%	18%

Non salariés	Hommes >15 ans	Femmes >15 ans	Actifs >15 ans	% Actifs >15 ans	Actifs >15 ans	part en TP	Valeur abs.	pourcent.	MDL 2018
Temps partiel	NC	NC	12	21%	20	25%	-8	-40%	18%

	Salariés	% Salariés	Salariés	% Salariés	Valeur abs.	pourcent.	MDL 2018
Fonct publ, CDI	655	82%	644	81%	+11	+2%	83%
CDD	80	10%	101	13%	-21	-21%	10%
Intérim	32	4%	27	3%	+5	+19%	2%
Emplois aidés	18	2%	15	2%	+3	+20%	1%
Apprentissage - Stage	16	2%	8	1%	+8	+100%	3%

Non Salariés	Non Salariés	Valeur abs.	pourcent.
Indépendants	46	-9	-16%
Employeurs	11	-13	-54%
Aides familiaux	0	+0	nd

Actif occ 15 ans ou +

Lieu travail

	Actif occ 15 ans ou +	% Actif occ 15 ans ou +
Commune résidence	239	28%
Autre commune	620	72%
Même dépt (sf com)	565	66%
Même dépt	804	94%
Même région (sf dep)	32	4%
Même région	836	97%
Autre région	19	2%
Métropole	855	100%
Hors métropole	3	0%

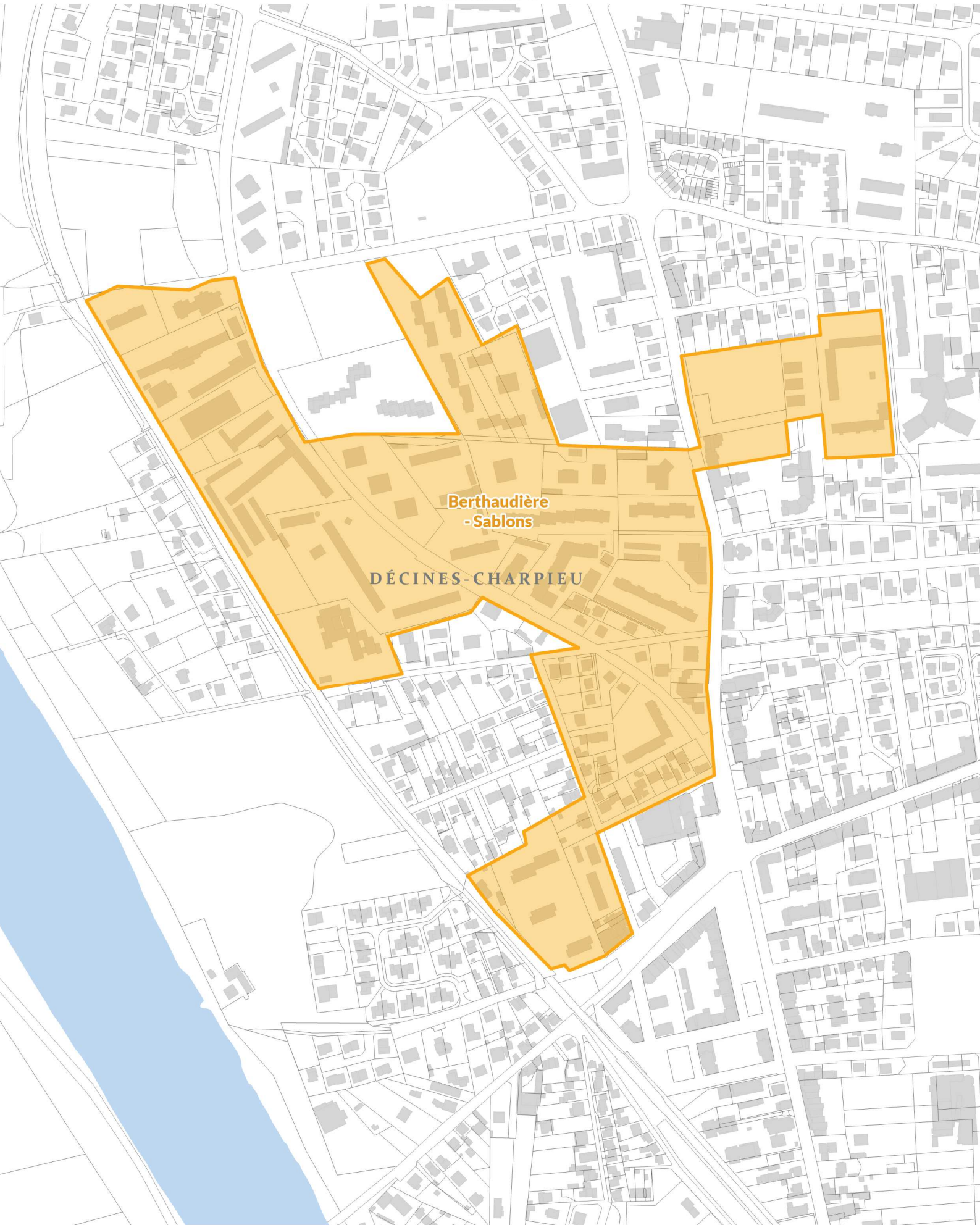
Actif occ 15 ans ou +	% Actif occ 15 ans ou +	Valeur abs.	pourcent.	MDL 2018
300	34%	-61	-20%	39%
574	66%	+46	+8%	61%
543	62%	+22	+4%	54%
843	96%	-39	-5%	93%
28	3%	+4	+14%	5%
871	100%	-35	-4%	98%
0	0%	+19	nd	2%
871	100%	-16	-2%	100%
3	0%	+0	+0%	0%

Actifs ayant un emploi > 15 ans

	Actif occ 15 ans ou +	% Actif occ 15 ans ou +
Pas de transport	15	2%
Marche à pied	23	3%
Deux roues	13	2%
dont vélo	7	1%
dont moto	6	1%
Voiture, camion	587	68%
Transport en commun	221	26%
Total	859	100%

Actif occ 15 ans ou +	% Actif occ 15 ans ou +	Valeur abs.	pourcent.	MDL 2018
11	1%	+4	+36%	3%
58	7%	-35	-60%	9%
23	3%	-10	-43%	7%
				5%
				1%
578	66%	+9	+2%	51%
204	23%	+17	+8%	30%
874	100%	-15	-2%	100%

Périmètre méthode Diaf
Décines-Charpieu : Berthaudière - Sablons
Zone40C



■ Danger statistique + ou - 80
■ Vigilance statistique + ou - 30 à 50

Le recensement est un sondage nécessitant
une interprétation statistique à cette échelle

Population										MDL
	Homme	Femme	Habitants	% Habitants	Habitants	% Habitants	Valeur abs.	pourcent.		2018
Pop 0-14 ans	3 213	2 749	5 962	21%	5 526	21%	+437	+8%		19%
Pop 15-29 ans	2 630	2 507	5 137	18%	5 095	19%	+42	+1%		23%
Pop 30-44 ans	2 844	2 976	5 820	20%	5 421	20%	+399	+7%		20%
Pop 45-59 ans	2 384	2 482	4 866	17%	4 868	18%	-2	-0%		17%
Pop 60-74 ans	1 875	2 414	4 290	15%	3 620	13%	+670	+19%		13%
Pop 75 ans ou +	964	1 566	2 529	9%	2 296	9%	+233	+10%		8%
Total	13 910	14 694	28 604	100%	26 826	100%	+1 778	+7%		100%

										MDL
	Homme	Femme	Habitants	% Habitants	Habitants	% Habitants	Valeur abs.	pourcent.		2018
Pop 0-19 ans	4 190	3 503	7 694	27%	7 177	27%	+516	+7%		25%
Pop 20-64 ans	7 571	8 055	15 627	55%	15 208	57%	+419	+3%		58%
Pop 65 ans ou +	2 148	3 135	5 284	18%	4 441	17%	+843	+19%		16%
Total	13 910	14 694	28 604	100%	26 826	100%	+1 778	+7%		100%

Habitants			Habitants			Valeur abs.			pourcent.		MDL
	Habitants	% Habitants		% Habitants		% Habitants		% Habitants		2018	
Hommes	13 910	49%	13 083	49%	+826	+6%	48%				
Femmes	14 694	51%	13 743	51%	+952	+7%	52%				

Habitants			Habitants			Valeur abs.			pourcent.		MDL
	Habitants	% Habitants		% Habitants		% Habitants		% Habitants		2018	
Pop 0-2 ans	1 269		2 413	9%	+79	+3%	8%				
Pop 3-5 ans	1 223		1 780	7%	+142	+8%	6%				
Pop 0-5 ans	2 492	9%	2 400	9%	+179	+7%	8%				
Pop 6-10 ans	1 922	7%	2 151	8%	+162	+8%	12%				
Pop 11-17 ans	2 579	9%	5 561	21%	+139	+2%	22%				
Pop 18-24 ans	2 312	8%	5 094	19%	+162	+3%	18%				
Pop 25-39 ans	5 700	20%	2 986	11%	+73	+2%	10%				
Pop 40-54 ans	5 256	18%	3 055	11%	+607	+20%	11%				
Pop 55-64 ans	3 060	11%	1 386	5%	+235	+17%	5%				
Pop 65-79 ans	3 663	13%									
Pop 80 ans ou +	1 621	6%									

Indice jeunesse (20/60 ans)				Habitants		Différence en points		MDL
	Homme	Femme	Habitants					2018
	1,5	0,9	1,1	1,2		0		1,2

Pop Français			Pop Etrangers			Pop Immigrés			MDL	
	Habitants	% Habitants		% Habitants		% Habitants		% Habitants		2018
Pop Français	25 477	89%	24 489	91%	+987	+4%	89%			
Pop Etrangers	3 127	11%	2 337	9%	+791	+34%	11%			
Pop Immigrés	5 102	18%	4 442	17%	+660	+15%	15%			

Pop ménages		Pop hors ménages		Valeur abs.		pourcent.		MDL
	Habitants		Habitants		% Habitants		% Habitants	2018
Pop ménages	28 373		26 580			+1 793	+7%	
Pop hors ménages	231		246					

										MDL
	Homme	Femme	Pop 15 ans +	% Pop 15 ans +	Pop 15 ans +	% Pop 15 ans +	Valeur abs.	pourcent.		2018
Agriculteurs expl.	2	0	2	0%	0	0%	+2	nd		0%
Artisans, Comm, Chefs entr	564	205	769	3%	741	3%	+29	+4%		3%
Cadres, Prof intel sup	903	666	1 569	7%	1 373	6%	+196	+14%		15%
Prof intermédiaires	1 754	1 678	3 432	15%	3 498	16%	-66	-2%		16%
Employés	937	3 131	4 068	18%	3 760	18%	+308	+8%		15%
Ouvriers	2 568	606	3 174	14%	3 226	15%	-52	-2%		9%
Retraité	2 447	3 248	5 696	25%	5 328	25%	+367	+7%		21%
Autres	1 524	2 406	3 930	17%	3 379	16%	+551	+16%		21%
Total	10 700	11 940	22 640	100%	21 304	100%	+1 335	+6%		100%

Logements	
Logements	12 687

Résidences principales	12 003	95%
Rés second, occasion	76	1%
Logements vacants	607	5%
Tot Logement	12 687	100%

Logements		Valeur abs.	pourcent.	MDL
11 464		+1 223	+11%	
Résidences principales :				MDL
10 962	96%	+1 041	+9%	90%
50	0%	+26	+52%	3%
451	4%	+156	+35%	7%
11 464	100%	+1 223	+11%	100%

	Logement	% Logement	Rés. Princ	Nb piece par Res. Princ.
Maisons	4 090	32%	3 894	
Appartements	8 477	67%	7 994	
Autre	120	1%	115	
Total	12 687	100%	12 003	2,7

Logement	% Logement	Valeur abs.	pourcent.	MDL 2018
4 137	36%	-47	-1%	17%
7 231	63%	+1 246	+17%	82%
96				2%
11 464	277%	+1 223	+11%	2,4

	Résidence principales	% résidence principales
Rés princ 1 pièce	344	3%
Rés princ 2 pièces	1 827	14%
Rés princ 3 pièces	3 333	26%
Rés princ 4 pièces	3 911	31%
Rés princ 5 pièces ou +	2 589	22%
Tot résidences princ.	12 003	100%

Résidence principales	% résidence principales	Valeur abs.	pourcent.	MDL 2018
324	3%	+20	+6%	9%
1 500	14%	+327	+22%	17%
2 787	25%	+546	+20%	24%
3 536	32%	+374	+11%	21%
2 815	26%	-226	-8%	20%
10 962	100%	+1 041	+9%	100%

Rés princ		
de moins de 30 m2	176	1%
de 30 à 40 m2	606	5%
de 40 à 60 m2	2 448	20%
de 60 à 80 m2	4 179	35%
de 80 à 100 m2	2 834	24%
de 100 à 120 m2	1 058	9%
de 120 m2 ou plus	701	6%
Tot. résidences princ.	12 003	100%

MDL 2018
8%
8%
21%
27%
18%
9%
9%
100%

	Rés princ	Type maison	Type appart	% Rés princ
avt 2016	11 863	3 837	7 911	99%

MDL 2018
98%

	Rés princ	Maison	Appart	% des résidences princ.
avt 1919	180	161	19	1%
1919 à 1945	449	362	87	4%
1946 à 1970	2 970	1 011	1 959	25%
1971 à 1990	4 507	1 554	2 846	38%
1991 à 2005	1 434	455	975	12%
2006 à 2015 (ou 2010)	2 324	293	2 025	19%
NSP	140	nc	nc	1%
Total	12 003	3 837	7 911	100%

Rés princ	% des résidences princ.	Valeur abs.	pourcent.	MDL 2018
461	4%	168	36%	9%
3 049	28%	4 428	145%	7%
1 493	14%	-59	-4%	25%
947	9%	+1 377	+145%	28%
5 013	46%	-4 873	-97%	16%
10 962	100%	+1 041	+9%	12%
				2%
				100%

Ménages emménagés

	Ménages	Pop des ménages	Taille des ménages
Moins 2 ans	1 387	3 111	2,2
Entre 2-4 ans	2 531	6 378	2,5
Entre 5-9 ans	2 451	6 589	2,7
Depuis 10 ans ou +	5 634	12 295	2,2
Total	12 003	28 373	2,4

Propriétaires	6 096	14 332	2,4
Locataires privés	3 221	7 153	2,2
Locataire HLM	2 510	6 517	2,6
Logé gratuit	177	371	2,1
Total	12 003	28 373	2,4

Durée moy dans un logement	Nbre d'années
Propriétaires	20,2
Locataires privés	5,6
Locataire HLM	13,6
Logé gratuit	13,4
Total	14,8

	Res. Principales	% Res. Principales
SDB baign. douche	11 609	97%
Chauf Centr. Collectif	4 559	38%
Chauf Centr. Indiv.	4 987	42%
Chauf Indiv. Elect.	2 093	17%

Au moins un parking	8 012	67%
---------------------	-------	-----

Aucune voiture	1 975	16%
Au moins une voiture	10 028	84%
Une voiture	6 308	53%
Deux voitures ou +	3 720	31%
Tot résidences princ.	12 003	100%

Formation	Pop	Pop scolarisée	% Pop scolarisée
Pop 2-5 ans	1 662	1 186	71%
Pop 6-10 ans	1 922	1 845	96%
Pop 11-14 ans	1 549	1 526	99%
Pop 15-17 ans	1 030	975	95%
Pop 18-24 ans	2 312	1 037	45%
Pop 25-29 ans	1 794	111	6%
Pop 30 ans ou plus	17 505	173	1%

Pop 15 ans ou + non scolarisée	Homme	Femme	total
Sans diplôme ou BEPC, brevet collèges	2 731	3 765	6 496
CAP-BEP	2 911	2 334	5 245
BAC	1 563	1 885	3 447
Enseignement sup	1 052	2 835	5 158
Total	8 256	10 820	20 346

Repartition par sexe de la population non scolarisée	Homme	Femme	total
Ss diplôme BEPC, brev. Col.	33%	35%	32%
CAP-BEP	35%	22%	26%
BAC	19%	17%	17%
Enseignement sup	13%	26%	25%

Ménages	Taille des ménages	Evo taille des ménages	MDL 2018
1 292	2,2	0,0	1,8
2 302	2,5	0,0	2,2
1 992	2,7	0,0	2,5
5 376	2,3	-0,1	2,1
10 962	2,4	-0,1	2,1

Valeur abs. pourcent.

5 765	2,5	+331	+6%	2,3
2 677	2,1	+544	+20%	1,8
2 347	2,7	+163	+7%	2,5
173	2,1	+4	+2%	1,9
10 962	2,4	+1 041	+9%	2,1

Nbre d'année	Evo en point
19,2	+1,0
6,3	-0,7
12,1	+1,5
10,8	+2,6
14,4	+0,4

Res. Principales	% des résidences princ.	Valeur abs.	pourcent.	MDL 2018
10 548	96%	+1 061	+10%	96%
3 645	33%	+914	+25%	35%
4 926	45%	+61	+1%	37%
1 906	17%	+187	+10%	26%

7 155	0	+857	+12%	55%
-------	---	------	------	-----

1 711	16%	+264	+15%	29%
9 251	84%	+777	+8%	71%
5 649	52%	+658	+12%	50%
3 602	33%	+119	+3%	22%
10 962	100%	+1 041	+9%	100%

Pop scolarisée	% Pop scolarisée	Valeur abs.	pourcent.	MDL 2018
1 140	72%	+46	+4%	72%
1 756	99%	+89	+5%	97%
1 312	98%	+214	+16%	98%
1 013	95%	-38	-4%	96%
917	43%	+120	+13%	67%
90	5%	+21	+23%	13%
169	1%	+4	+2%	2%

Pop 15 ans ou + non scolarisée	Valeur abs.	pourcent.	MDL 2018
6 918	-422	-6%	23%
4 587	+659	+14%	18%
3 252	+196	+6%	16%
4 355	+803	+18%	43%
19 111	+1 235	+6%	43%

Part

36%	23%
24%	18%
17%	16%
23%	43%

Ménages

	Ménages	% Ménages	Pop des ménages	% Pop des ménages	Ménages	% Ménages	Valeur abs.	pourcent.	MDL 2018
Hommes seuls	1 662	14%	1 662	6%	1 369	12%	+292	+21%	8%
Femmes seules	2 406	20%	2 406	8%	1 964	18%	+442	+23%	11%
Autres sans famille	223	2%	493	2%	277	3%	-55	-20%	4%
avec famille(s)	7 712	64%	23 811	84%	7 354	67%	+357	+5%	76%
Tot. Ménages	12 002	100%	28 372	100%	10 965	100%	+1 037	+9%	100%

Pop mén Personnes seules

	Ménages	% Ménages	Pop des ménages	% Pop des ménages	Ménages	% Ménages	Valeur abs.	pourcent.	MDL 2018
Men. 1 personne	4 068	34%	4 068	14%	3 333	30%	+734	+22%	20%

Ménages avec famille(s) :

	Men. avec familles	% Men. avec familles	Population	% Population	Men. avec familles	% Population	Valeur abs.	pourcent.	MDL 2018
Couple sans enfant	2 829	37%	5 871	25%	2 717	37%	+113	+4%	27%
Couple avec enfant(s)	3 442	45%	14 064	59%	3 287	45%	+155	+5%	58%
Famille mono	1 441	19%	3 876	16%	1 351	18%	+90	+7%	16%
Tot Familles	7 712	100%	23 811	100%	7 354	100%	+357	+5%	100%

Population des ménages pour les familles monoparentales

	Habitants	Nb personnes par foyer	Habitants	Nb personnes par foyer	Valeur abs.	pourcent.	MDL 2018
Population des ménages mono	3 876	2,7	3 683	2,7	+193	+5%	2,7

	Pop des ménages	% Pop ménage	Pop vivant seule	% Vivant seul	Pop vivant seule	% Vivant seul	Valeur abs.	pourcent.	MDL 2018
Pop 15-24 ans	3 342	15%	165	4%	105	3%	+60	+57%	17%
Pop 25-54 ans	10 938	49%	1 538	38%	1 345	40%	+193	+14%	40%
Pop 55-79 ans	6 696	30%	1 668	41%	1 320	40%	+349	+26%	31%
Pop 80 ans ou +	1 435	6%	697	17%	563	17%	+134	+24%	12%
Total	22 411	100%	4 069	100%	3 333	100%	+735	+22%	100%

	Ménages	% Ménage	Pop des ménages	% Pop des ménages	Ménages	% Ménage	Valeur abs.	pourcent.	MDL 2018
Agri expl	2	0%	3	0%	0	0%	+2	nd	0%
Art Comm Chefs entr	569	5%	1 727	6%	530	5%	+40	+8%	5%
Cadres Prof int sup	966	8%	2 751	10%	907	8%	+58	+6%	20%
Prof intermédiaire	2 098	17%	5 632	20%	1 971	18%	+126	+6%	19%
Employé	2 217	18%	5 569	20%	1 330	12%	+887	+67%	17%
Ouvrier	2 102	18%	6 085	21%	2 182	20%	-80	-4%	15%
Retraité	3 436	29%	5 293	19%	3 570	33%	-134	-4%	16%
Autre	612	5%	1 312	5%	475	4%	+137	+29%	7%
Total	12 002	100%	28 372	100%	10 965	100%	+1 037	+9%	100%

Pop 15 ans ou +

	Marié	%
Marié	9 963	44%
Non marié	12 679	56%
dont pacsé	839	4%
Concubinage	2 246	10%
Veuve / veuf	1 612	7%
Divorcé	1 709	8%
Célibataire	6 273	28%
Total	22 642	

	Pop 15 ans ou +	% Pop 15 ans ou +	Valeur abs.	pourcent.	MDL 2018
	9 938	47%	+25	+0%	38%
	11 362	53%	+1 316	+12%	62%
					5%
					11%
					6%
					7%
Total	21 300		+1 341	+6%	34%

Enfant moins de 25 ans

	Famille	% familles
Fam 0 enfant	3 416	44%
Fam 1 enfant	1 670	21%
Fam 2 enfants	1 705	22%
Fam 3 enfants	735	9%
Fam 4 enfants ou +	295	4%

	Familles	% familles	Valeur abs.	pourcent.	MDL 2018
	3 258	44%	+158	+5%	45%
	1 600	22%	+70	+4%	22%
	1 602	22%	+104	+6%	21%
	721	10%	+13	+2%	9%
	242	3%	+53	+22%	4%

Actifs

	Hommes	Femmes	Pop 15-64 ans	% Pop 15-64 ans	Pop 15-64 ans	% Pop 15-64 ans	Valeur abs.	pourcent.	MDL 2018
Pop 15-24 ans	1 757	1 586	3 343	19%	3 218	19%	+125	+4%	24%
Pop 25-54 ans	5 337	5 619	10 956	63%	10 655	63%	+300	+3%	61%
Pop 55-64 ans	1 455	1 605	3 060	18%	2 986	18%	+73	+2%	15%
Total	8 548	8 810	17 358	100%	16 859	100%	+499	+3%	100%

	Pop 15-64 ans	% Pop 15-64 ans	Pop 15-64 ans	% Pop 15-64 ans	Valeur abs.	pourcent.	MDL 2018
Hommes	8 548	49%	8 213	49%	+336	+4%	48%
Femmes	8 810	51%	8 647	51%	+163	+2%	52%
Total	17 358	100%	16 859	100%	+499	+3%	100%

	Hommes	Femmes	Pop 15-64 ans	% Pop 15-64 ans	Pop 15-64 ans	% Pop 15-64 ans	Valeur abs.	pourcent.	MDL
Actifs occupés	5 889	5 365	11 253	65%	10 779	64%	+474	+4%	63%
Chômeurs	864	960	1 824	11%	1 810	11%	+14	+1%	10%
Total des actifs	6 753	6 324	13 077	75%	12 589	75%	+488	+4%	73%
Inactifs	1 796	2 485	4 281	25%	4 270	25%	+11	+0%	27%
Total population 15-64 ans	8 548	8 810	17 358	100%	16 859	100%	+499	+3%	100%

	Hommes	Femmes	Actifs	% Actifs	Actifs	% Actifs	Valeur abs.	pourcent.	MDL 2018
Actifs 15-24 ans	824	702	1 527	12%	1 486	12%	+41	+3%	12%
Actifs 25-54 ans	5 053	4 758	9 810	75%	9 642	77%	+168	+2%	75%
Actifs 55-64 ans	875	864	1 740	13%	1 461	12%	+279	+19%	13%
Total	6 753	6 324	13 077	100%	12 589	100%	+488	+4%	100%

	Hommes	Femmes	Act. Occ.	% Actifs	Act. Occ.	% Actifs	Valeur abs.	pourcent.	MDL 2018
Actifs occ. 15-24 ans	560	531	1 091	10%	1 132	10%	-41	-4%	11%
Actifs occ. 25-54 ans	4 534	4 061	8 594	76%	8 353	77%	+242	+3%	76%
Actifs occ. 55-64 ans	795	773	1 568	14%	1 295	12%	+273	+21%	13%
Total	5 889	5 365	11 253	100%	10 779	100%	+474	+4%	100%

	Hommes	Femmes	Total	Total	Evolution en point	MDL 2018
Tx d'activité 15-24 ans	68%	76%	71%	76%	-4,7	76%
Tx d'activité 25-54 ans	90%	85%	88%	87%	+1,0	88%
Tx d'activité 55-64 ans	91%	89%	90%	89%	+1,5	90%
Total	87%	85%	86%	86%	+0,4	87%

	Hommes	Femmes	Chômeur	% Chômeur	Chômeur	% Chômeur	Valeur abs.	pourcent.	MDL 2018
Chômeurs 15-24 ans	NC	NC	436	24%	354	20%	+82	+23%	22%
Chômeurs 25-54 ans	NC	NC	1 216	67%	1 290	71%	-74	-6%	69%
Chômeurs 55-64 ans	NC	NC	172	9%	166	9%	+6	+4%	9%
Total	864	960	1 824	100%	1 810	100%	+14	+1%	100%

Inactif 15-64 ans	1 796	2 485	4 281	4 270	+11	+0%
-------------------	-------	-------	-------	-------	-----	-----

15-64 ans	Hommes	Femmes	Pop 15-64	Total	Valeur abs.	pourcent.
Elève Etud Stag non rémunérés	875	805	1 680	1 640	+40	+2%
Retraités Préretraités	440	484	925	1 162	-237	-20%
Autres inactifs	480	1 196	1 676	1 468	+208	+14%

	Actifs 15-64 ans	% Actifs 15-64 ans	Actifs occ 15-64 ans	% Actifs occ 15-64 ans	Actifs 15-64 ans	% Actifs 15-64 ans	Valeur abs.	pourcent.	MDL 2018
Agriculteurs exploitants	1	0%	1	0%	0	0%	+1	nd	0%
Artisans, Comm, Chefs entr	749	6%	699	6%	725	6%	+24	+3%	6%
Cadres, Prof intel sup	1 535	12%	1 449	13%	1 362	11%	+172	+13%	28%
Prof intermédiaires	3 396	26%	3 150	28%	3 479	28%	-83	-2%	28%
Employés	4 028	31%	3 411	30%	3 712	29%	+316	+9%	25%
Ouvriers	3 130	24%	2 539	23%	3 190	25%	-60	-2%	14%
NSP	234	2%	0	0%	121	1%	+113	+93%	0%
Total (expl. compl.)	13 073	100%	11 249	100%	12 589	100%	+484	+4%	100%

	Hommes >15 ans	Femmes >15 ans	Actifs >15 ans	% Actifs >15 ans	Actifs >15 ans	% Actifs >15 ans	Valeur abs.	pourcent.	MDL 2018
Salariés	5 260	5 033	10 293	90%	9 882	91%	+412	+4%	88%
Non salariés	741	385	1 126	10%	1 013	9%	+113	+11%	12%
Total	6 001	5 418	11 420	100%	10 895	100%	+525	+5%	100%

Salariés	Hommes >15 ans	Femmes >15 ans	Actifs >15 ans	% Actifs >15 ans	Actifs >15 ans	part en TP	Valeur abs.	pourcent.	MDL 2018
Temps partiel	458	1 231	1 688	16%	1 619	16%	+69	+4%	18%

Non salariés	Hommes >15 ans	Femmes >15 ans	Actifs >15 ans	% Actifs >15 ans	Actifs >15 ans	part en TP	Valeur abs.	pourcent.	MDL 2018
Temps partiel	NC	NC	192	17%	189	19%	+3	+2%	18%

	Salariés	% Salariés	Salariés	% Salariés	Valeur abs.	pourcent.	MDL 2018
Fonct publ, CDI	8 768	85%	8 565	87%	+203	+2%	83%
CDD	929	9%	783	8%	+146	+19%	10%
Intérim	297	3%	260	3%	+38	+14%	2%
Emplois aidés	51	0%	51	1%	-0	-0%	1%
Apprentissage - Stage	249	2%	223	2%	+26	+11%	3%

Non Salariés		Non Salariés	Valeur abs.	pourcent.
Indépendants	751	594	+157	+26%
Employeurs	364	399	-35	-9%
Aides familiaux	11	20	-9	-44%

Actif occ 15 ans ou +

Lieu travail

	Actif occ 15 ans ou +	% Actif occ 15 ans ou +
Commune résidence	2 441	21%
Autre commune	8 978	79%
Même dépt (sf com)	8 170	72%
Même dépt	10 611	93%
Même région (sf dep)	650	6%
Même région	11 261	99%
Autre région	135	1%
Métropole	11 396	100%
Hors métropole	23	0%

Actif occ 15 ans ou +	% Actif occ 15 ans ou +	Valeur abs.	pourcent.	MDL 2018
2 589	24%	-148	-6%	39%
8 305	76%	+673	+8%	61%
7 633	70%	+536	+7%	54%
10 223	94%	+388	+4%	93%
540	5%	+110	+20%	5%
10 763	99%	+498	+5%	98%
112	1%	+23	+20%	2%
10 875	100%	+521	+5%	100%
19	0%	+4	+19%	0%

Actifs ayant un emploi > 15 ans

	Actif occ 15 ans ou +	% Actif occ 15 ans ou +
Pas de transport	249	2%
Marche à pied	375	3%
Deux roues	251	2%
dont vélo	142	1%
dont moto	110	1%
Voiture, camion	8 014	70%
Transport en commun	2 527	22%
Total	11 416	100%

Actif occ 15 ans ou +	% Actif occ 15 ans ou +	Valeur abs.	pourcent.	MDL 2018
270	2%	-21	-8%	3%
442	4%	-67	-15%	9%
260	2%	-8	-3%	7%
				5%
				1%
7 649	70%	+365	+5%	51%
2 280	21%	+247	+11%	30%
10 901	100%	+515	+5%	100%

Quelques définitions

Ancienneté d'emménagement	L'ancienneté d'emménagement dans le logement correspond au nombre d'années écoulées depuis la date d'emménagement dans le logement.
Résidences principales	Logements occupés de façon habituelle et à titre principal par une ou plusieurs personnes qui constituent un ménage.
Ménages	Il y a ainsi égalité entre le nombre de résidences principales et le nombre de ménages.
Chômeur	Au sens du recensement, est chômeur toute personne de 14 à 70 ans qui s'est déclarée "chômeur" (indépendamment d'une éventuelle inscription auprès du Pôle emploi), sauf si elle a déclaré explicitement par ailleurs ne pas rechercher de travail.
Diplôme	Les résultats du recensement de la population font référence au diplôme de niveau le plus élevé que les individus ont déclaré posséder.
Emploi	Au recensement, les personnes actives ayant un emploi peuvent être comptées à leur lieu de résidence ou à leur lieu de travail.
Active ayant un emploi	Au lieu de résidence, on parle de population active ayant un emploi. Au lieu de travail, on parle d'emploi au lieu de travail ou plus brièvement d'emploi.
Famille	Une famille est la partie d'un ménage comprenant au moins deux personnes.
Immigré	Selon la définition adoptée par le Haut Conseil à l'Intégration, un immigré est une personne née étrangère à l'étranger et résidant en France. Les personnes nées françaises à l'étranger et vivant en France ne sont donc pas comptabilisées.
Inactif	Les inactifs sont par convention les personnes qui ne sont ni en emploi ni au chômage : jeunes de moins de 15 ans, étudiants et retraités ne travaillant pas en complément de leurs études ou de leur retraite, hommes et femmes au foyer, personnes en incapacité de travailler...
Population active	La population active regroupe les actifs ayant un emploi et les chômeurs. Ne font pas partie de la population active les personnes qui, bien que s'étant déclarées au chômage, précisent qu'elles ne recherchent pas d'emploi.
Population des ménages	La population des ménages recouvre l'ensemble des personnes qui partagent la même résidence principale sans que ces personnes soient nécessairement unies par des liens de parenté. Elle ne comprend pas les personnes vivant dans des habitations mobiles, les bateliers et les sans-abris, ni les personnes vivant en communauté (foyers de travailleurs, maisons de retraite, résidences universitaires, maisons de détention, ...).
Population scolarisée	Est scolarisé tout individu inscrit, au moment de la collecte du recensement, dans un établissement d'enseignement (y compris apprentissage) pour l'année scolaire en cours.
Taux d'activité	Le taux d'activité est le rapport entre le nombre d'actifs (actifs ayant un emploi et chômeurs) et l'ensemble de la population correspondante.
Taux de chômage	Le taux de chômage est le rapport entre le nombre de chômeurs et le nombre d'actifs (actifs ayant un emploi et chômeurs).
Indice de jeunesse	L'indice de jeunesse est un indicateur qui affiche le niveau de vieillissement de la population. Il s'agit du rapport entre le nombre de personnes de moins de 20 ans et la population de 60 ans et plus.

Directeur de la publication : **Damien Caudron**

Référent : **Nicole Ponton** - n.frenay-ponton@urbalyon.org

Ce rapport résulte d'un travail associant les métiers
et compétences de l'ensemble du personnel de l'Agence d'urbanisme

Tour Part-Dieu, 23^e étage
129 rue Servient
69326 Lyon Cedex 3

La réalisation de ce rapport a été permise par la mutualisation
des moyens engagés par les membres de l'Agence d'urbanisme