



**OBSERVATOIRE
PARTENARIAL
DE LA COHESION
SOCIALE
ET TERRITORIALE**

JUILLET 2022

**Évolutions démographiques
des quartiers de la politique de la ville
(Recensement de la population 2013 – 2018)
Métropole de Lyon**

Commune : Givors

Evolutions démographiques des quartiers de la politique de la ville dans la Métropole de Lyon (2013 – 2018)

Dans le cadre de l'évaluation du contrat de ville métropolitain (2015 – 2023), l'agence d'urbanisme a réalisé une exploitation des données Insee du recensement de la population sur la période 2013 - 2018 à l'échelle des quartiers de la géographie prioritaire :

- Quartiers prioritaires de la politique de la ville (QPV)
- Quartiers QPV + quartier de veille active (extension QPV) correspondant à l'ancien périmètre CUCS
- Quartiers de veille active (QVA).

Source : Insee Recensement de la population 2013 – 2018

Méthode

Des méthodes d'exploitation différentes ont été utilisées selon le type de quartier (QPV ou QVA, QPV + QVA) et selon la correspondance avec les périmètres des quartiers : regroupement iris, Diaf périmètre à façon, fichier exhaustif avec tri sur population habitant dans un logement locatif social.

La méthode regroupement Iris s'appuie sur une sélection des Iris (Iris isolés ou cumul d'Iris) réalisée au début du contrat de ville en 2015 qui avait été validée par les Directions de projet, ajustée pour quelques quartiers au périmètre de suivi du projet de renouvellement urbain (La Duchère à Lyon et Terraillon à Bron).

La méthode Diaf périmètre à façon a fait l'objet d'une commande à l'Insee. Le périmètre sélectionné doit compter au moins 1 000 logements dans des communes de plus de 10 000 habitants.

Nombre de fiches quartier selon la méthode utilisée – Total : 72 fiches quartier

Type quartier	Méthode A Regroupement Iris QPV ou QVA	Méthode B Regroupement Iris QPV + QVA (extension QPV)	Méthode C Diaf périmètre à façon QPV ou QVA	Méthode D Détail tri parc locatif social QPV ou QVA
QPV	8		10	12
QPV + QVA		22		
QVA	5		5	10
Total	13	22	15	22

Exemple codage des fiches : Bron Parilly – code zone : 01 A (reprise dans la carte), méthode A

Politique de la Ville	Source : Insee - RP 2018	Zone01A	A
Bron : Parilly	Agrégration Iris / QPV	RP 2013	Evolution 2013 / 2018

Cependant, aucune de ces méthodes n'a permis de fournir des données sur certains quartiers en raison d'une correspondance insatisfaisante avec les périmètres iris, leur taille trop petite (moins de 1 000 logements) ou leur localisation dans une commune de moins de 10 000 habitants (exploitation Diaf non possible).

Quartiers non traités

Catégorie quartier	Commune Nom du quartier	
Quartiers prioritaires de la politique de la ville (QPV)	Grigny Le Vallon	Meyzieu Le Mathiolan
	Lyon 9 ^e Loucheur – Gorge de Loup	Neuville-sur-Saône La Source
Quartiers de veille active (QVA)	Décines La Soie-Montabertlet	Lyon 5 ^e Jeunet Menival
	Feyzin Vignettes-Figuières – Maures	Moins Joliot Curie
	Feyzin Les Razes	Neuville-sur-Saône L'Echo
	Irigny Yvours	Oullins Ampère
	La Mulatière Le Roule - Le Bocage	Rillieux-la-Pape La Roue
	La Mulatière Le Confluent	Saint-Priest Beauséjour
		Vénissieux Joliot Curie
	Vernaison Le Péronnet	

Repères pour l'utilisation des fiches

Comme les données du recensement de la population se comparent sur un pas de 5 ans, les évolutions portent sur la dernière année disponible à l'Iris (RP 2018) comparée au RP 2013.

Insee RP 2018	RP 2013	Evolution 2013/2018	MDL 2018 Comparaison avec la moyenne Métropole ()
---------------	---------	---------------------	---

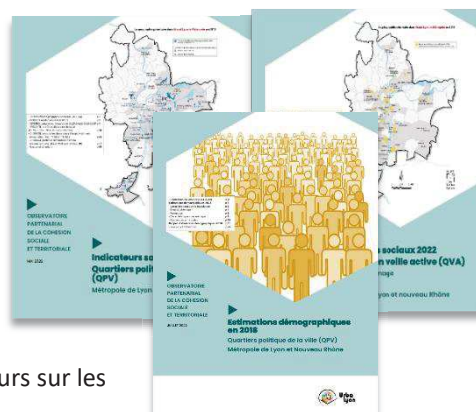
Thèmes	Critères
Population	Classe d'âge selon le sexe Indice de jeunesse Population française, étrangère, immigrée Population des ménages Catégories socio-professionnelles selon le genre
Logement/ Résidence principale	Statut d'occupation Individuel/collectif Nombre de pièces Surface Période de construction
Ménages	Ancienneté emménagement Statut d'occupation Equipements sanitaires/mode de chauffage parking Nombre de voiture Composition des ménages Familles Familles monoparentales Population des ménages selon les classes d'âge Catégories socio-professionnelles Marié/non marié Nombre d'enfants par famille
Formation	Population scolarisée par classe d'âge Diplôme selon le genre (non scolarisés, scolarisés)
Actifs	Classes d'âge selon le genre Type d'activité selon le genre Actifs selon l'âge et le genre Actifs occupés selon l'âge et le genre Taux d'activité selon l'âge et le genre Chômeurs selon l'âge et le genre Inactifs selon le genre Catégories socio-professionnelles selon classes d'âge Type d'activité Lieu de travail des actifs occupés Modes de transport des actifs ayant un emploi
	Quelques définitions en dernière page

Autres sources disponibles :

En 2022, l'agence d'urbanisme a actualisé les données disponibles sur les **périmètres exacts des QPV et QVA** avec des données d'évolution depuis 2015 :

- **Annuaire QPV** : Revenus (Filosofi), Précarité (Caf du Rhône), chômage (Pôle emploi).
- **Les estimations mixtes de la population QPV** (Insee Recensement de la population 2018, rappel RP 2010).
- **Annuaire QVA** : Précarité (Caf du Rhône), chômage (Pôle emploi).

Depuis 2015, l'agence a réalisé la géolocalisation du fichier des chômeurs sur les QPV et QVA à deux périodes différentes (pôle emploi 2016 – 2020).



■ Danger statistique + ou - 80
■ Vigilance statistique + ou - 30 à 50

Le recensement est un sondage nécessitant une interprétation statistique à cette échelle

Population	2013				2018				MDL 2018
	Homme	Femme	Habitants	% Habitants	Habitants	% Habitants	Valeur abs.	pourcent.	
Pop 0-14 ans	319	268	587	19%	666	23%	-79	-12%	19%
Pop 15-29 ans	307	289	596	19%	630	22%	-34	-5%	23%
Pop 30-44 ans	321	292	612	19%	568	19%	+44	+8%	20%
Pop 45-59 ans	271	328	599	19%	488	17%	+111	+23%	17%
Pop 60-74 ans	257	258	515	16%	354	12%	+161	+45%	13%
Pop 75 ans ou +	110	134	244	8%	224	8%	+20	+9%	8%
Total	1 585	1 569	3 153	100%	2 930	100%	+223	+8%	100%

Population	2013				2018				MDL 2018
	Homme	Femme	Habitants	% Habitants	Habitants	% Habitants	Valeur abs.	pourcent.	
Pop 0-19 ans	414	353	767	24%	821	28%	-54	-7%	25%
Pop 20-64 ans	904	927	1 831	58%	1 682	57%	+149	+9%	58%
Pop 65 ans ou +	266	288	554	18%	427	15%	+127	+30%	16%
Total	1 584	1 568	3 152	100%	2 929	100%	+223	+8%	100%

	Habitants	% Habitants
Hommes	1 584	50%
Femmes	1 569	50%

	Habitants	% Habitants	Valeur abs.	pourcent.	MDL 2018
Hommes	1 390	47%	+194	+14%	48%
Femmes	1 540	53%	+29	+2%	52%

Habitants	
Pop 0-2 ans	115
Pop 3-5 ans	134

	Habitants	% Habitants
Pop 0-5 ans	249	8%
Pop 6-10 ans	193	6%
Pop 11-17 ans	270	9%
Pop 18-24 ans	236	7%
Pop 25-39 ans	694	22%
Pop 40-54 ans	505	16%
Pop 55-64 ans	452	14%
Pop 65-79 ans	413	13%
Pop 80 ans ou +	141	4%

	Habitants	% Habitants	Valeur abs.	pourcent.	MDL 2018
Pop 0-2 ans	325	11%	-76	-23%	8%
Pop 3-5 ans	218	7%	-25	-11%	6%
Pop 6-10 ans	207	7%	+63	+30%	8%
Pop 11-17 ans	317	11%	-81	-26%	12%
Pop 18-24 ans	629	21%	+65	+10%	22%
Pop 25-39 ans	512	17%	-7	-1%	18%
Pop 40-54 ans	295	10%	+157	+53%	10%
Pop 55-64 ans	293	10%	+120	+41%	11%
Pop 65-79 ans	134	5%	+7	+5%	5%

	Homme	Femme	Habitants
Indice jeunesse (20/60 ans)	1,1	0,9	1,0

	Habitants	Différence en points	MDL
Indice jeunesse (20/60 ans)	1,4	0	1,2

	Homme	Femme
Pop Français	2 400	76%
Pop Etrangers	752	24%
Pop Immigrés	920	29%

	Habitants	% Habitants	Valeur abs.	pourcent.	MDL
Pop Français	2 328	79%	+72	+3%	89%
Pop Etrangers	602	21%	+150	+25%	11%
Pop Immigrés	722	25%	+198	+27%	15%

	Habitants
Pop ménages	2 974
Pop hors ménages	179

	Habitants	Valeur abs.	pourcent.
Pop ménages	2 929	+45	+2%
Pop hors ménages	0		

	Homme	Femme	Pop 15 ans +	% Pop 15 ans +	Pop 15 ans +	% Pop 15 ans +	Valeur abs.	pourcent.	MDL 2018
Agriculteurs expl.	0	0	0	0%	0	0%	+0	nd	0%
Artisans, Comm, Chefs entr	34	6	40	2%	43	2%	-3	-7%	3%
Cadres, Prof intel sup	33	19	52	2%	74	3%	-22	-30%	15%
Prof intermédiaires	125	119	244	10%	254	11%	-10	-4%	16%
Employés	115	386	501	20%	405	18%	+96	+24%	15%
Ouvriers	409	72	481	19%	454	20%	+27	+6%	9%
Retraité	332	291	623	24%	484	21%	+139	+29%	21%
Autres	213	409	622	24%	550	24%	+72	+13%	21%
Total	1 261	1 302	2 563	100%	2 264	100%	+299	+13%	100%

Logements	
Logements	1 512

Résidences principales	1 297	86%
Rés second, occasion	5	0%
Logements vacants	210	14%
Tot Logement	1 512	100%

Logements	Valeur abs.	pourcent.
1 458	+54	+4%

Residences principales :				MDL
1 290	88%	+7	+1%	90%
7	0%	-2	-29%	3%
161	11%	+49	+30%	7%
1 458	100%	+54	+4%	100%

Logement	% Logement	Rés. Princ	Nb piece par Res. Princ.	Logement	% Logement	Valeur abs.	pourcent.	MDL 2018
Maisons	85	6%	74	77	5%	+8	+10%	17%
Appartements	1 418	94%	1 214	1 378	95%	+40	+3%	82%
Autre	9	1%	9	3				2%
Total	1 512	100%	1 297	1 458	1894%	+54	+4%	2,4

Résidence principales	% résidence principales	Rés princ 1 pièce	Rés princ 2 pièces	Rés princ 3 pièces	Rés princ 4 pièces	Rés princ 5 pièces ou +	Tot résidences princ.	Résidence principales	% résidence principales	Valeur abs.	pourcent.	MDL 2018
		19	176	511	420	171	1 297	35	3%	-16	-46%	9%
								271	21%	-95	-35%	17%
								469	36%	+42	+9%	24%
								346	27%	+74	+21%	21%
								168	13%	+3	+2%	20%
								1 289	100%	+8	+1%	100%

Rés princ			Rés princ			MDL 2018
de moins de 30 m2	8	1%				8%
de 30 à 40 m2	73	6%				8%
de 40 à 60 m2	274	21%				21%
de 60 à 80 m2	555	43%				27%
de 80 à 100 m2	306	24%				18%
de 100 à 120 m2	57	4%				9%
de 120 m2 ou plus	25	2%				9%
Tot. résidences princ.	1 298	100%				100%

Rés princ	Type maison	Type appart	% Rés princ	MDL 2018	
avt 2016	1 297	74	1 214	100%	98%

Rés princ	Maison	Appart	% des résidences princ.	Rés princ	% des résidences princ.	Valeur abs.	pourcent.	MDL 2018	
avt 1919	134	29	105	10%				9%	
1919 à 1945	216	31	183	17%	195	15%	155	79%	7%
1946 à 1970	483	8	475	37%				25%	
1971 à 1990	311	3	308	24%	934	72%	-140	-15%	28%
1991 à 2005	55	0	55	4%	87	7%	-32	-37%	16%
2006 à 2015 (ou 2010)	98	4	88	8%	70	5%	+28	+40%	12%
NSP	1	nc	nc	0%	3	0%	-2	-67%	2%
Total	1 298	75	1 214	100%	1 289	100%	+9	+1%	100%

Ménages emménagés

	Ménages	Pop des ménages	Taille des ménages
Moins 2 ans	114	274	2,4
Entre 2-4 ans	315	736	2,3
Entre 5-9 ans	280	779	2,8
Depuis 10 ans ou +	588	1 185	2,0
Total	1 297	2 974	2,3

Propriétaires	234	511	2,2
Locataires privés	373	786	2,1
Locataire HLM	667	1 631	2,4
Logé gratuit	23	46	2,0
Total	1 297	2 974	2,3

Durée moy dans un logement	Nbre d'années
Propriétaires	15,6
Locataires privés	6,9
Locataire HLM	14,7
Logé gratuit	13,1
Total	12,6

	Res. Principales	% Res. Principales
SDB baign. douche	1 170	90%
Chauf Centr. Collectif	394	30%
Chauf Centr. Indiv.	690	53%
Chauf Indiv. Elect.	200	15%

Au moins un parking	376	29%
---------------------	-----	-----

Aucune voiture	367	28%
Au moins une voiture	930	72%
Une voiture	684	53%
Deux voitures ou +	246	19%
Tot résidences princ.	1 297	100%

Formation	Pop	Pop scolarisée	% Pop scolarisée
Pop 2-5 ans	172	121	70%
Pop 6-10 ans	193	188	97%
Pop 11-14 ans	146	140	96%
Pop 15-17 ans	124	106	85%
Pop 18-24 ans	236	100	42%
Pop 25-29 ans	236	15	6%
Pop 30 ans ou plus	1 970	40	2%

Pop 15 ans ou + non scolarisée	Homme	Femme	total
Sans diplôme ou BEPC, brevet collèges	501	587	1 088
CAP-BEP	285	246	531
BAC	196	172	368
Enseignement sup	88	159	319
Total	1 070	1 164	2 306

Part	Homme	Femme	total
Ss diplôme BEPC, brev. Col.	47%	50%	47%
CAP-BEP	27%	21%	23%
BAC	18%	15%	16%
Enseignement sup	8%	14%	14%

Ménages	Taille des ménages	Evo taille des ménages	MDL 2018
211	2,4	0,0	1,8
307	2,5	-0,2	2,2
285	2,4	0,4	2,5
487	2,0	0,0	2,1
1 290	2,3	0,0	2,1

		Valeur abs.	pourcent.	MDL 2018
316	2,2	-82	-26%	2,3
412	2,3	-39	-9%	1,8
553	2,3	+114	+21%	2,5
9	1,3	+14	+156%	1,9
1 290	2,3	+7	+1%	2,1

Nbre d'année	Evo en point
16,8	-1,2
4,5	+2,3
12,4	+2,3
5,2	+7,9
10,9	+1,7

Res. Principales	% des résidences princ.	Valeur abs.	pourcent.	MDL 2018
1 186	92%	-16	-1%	96%
371	29%	+23	+6%	35%
704	55%	-14	-2%	37%
206	16%	-6	-3%	26%

437	0	-61	-14%	55%
-----	---	-----	------	-----

400	31%	-33	-8%	29%
890	69%	+40	+4%	71%
608	47%	+76	+13%	50%
282	22%	-36	-13%	22%
1 290	100%	+7	+1%	100%

Pop scolarisée	% Pop scolarisée	Valeur abs.	pourcent.	MDL 2018
154	70%	-33	-21%	72%
215	99%	-27	-13%	97%
117	95%	+23	+20%	98%
75	89%	+31	+41%	96%
93	29%	+7	+8%	67%
0	0%	+15	nd	13%
30	2%	+10	+33%	2%

Pop 15 ans ou + non scola	Valeur abs.	pourcent.	MDL 2018
877	+211	+24%	23%
565	-34	-6%	18%
324	+44	+14%	16%
300	+19	+6%	43%
2 066	+240	+12%	

Ménages

	Ménages	% Ménages	Pop des ménages	% Pop des ménages	Ménages	% Ménages	Valeur abs.	pourcent.	MDL 2018
Hommes seuls	203	16%	203	7%	190	15%	+13	+7%	8%
Femmes seules	285	22%	285	10%	290	22%	-5	-2%	11%
Autres sans famille	35	3%	91	3%	51	4%	-16	-31%	4%
avec famille(s)	774	60%	2 394	81%	759	59%	+15	+2%	76%
Tot. Ménages	1 297	100%	2 973	100%	1 290	100%	+7	+1%	100%

Pop mén Personnes seules

	Ménages	% Ménages	Pop des ménages	% Pop des ménages	Ménages	% Ménages	Valeur abs.	pourcent.	MDL 2018
Men. 1 personne	488	38%	488	16%	480	37%	+8	+2%	20%

Ménages avec famille(s) :

	Men. avec familles	% Men. avec familles	Population	% Population	Men. avec familles	% Population	Valeur abs.	pourcent.	MDL 2018
Couple sans enfant	281	36%	569	24%	260	34%	+21	+8%	27%
Couple avec enfant(s)	342	44%	1 404	59%	310	41%	+32	+10%	58%
Famille mono	150	19%	421	18%	189	25%	-39	-21%	16%
Tot Familles	773	100%	2 394	100%	759	100%	+14	+2%	100%

Population des ménages pour les familles monoparentales

	Habitants	Nb personnes par foyer	Habitants	Nb personnes par foyer	Valeur abs.	pourcent.	MDL 2018
Population des ménages mono	421	2,8	488	2,6	-67	-14%	2,7

	Pop des ménages	% Pop ménage	Pop vivant seule	% Vivant seul	Pop vivant seule	% Vivant seul	Valeur abs.	pourcent.	MDL 2018
Pop 15-24 ans	343	14%	17	3%	18	4%	-1	-6%	17%
Pop 25-54 ans	1 127	47%	159	33%	175	36%	-16	-9%	40%
Pop 55-79 ans	817	34%	244	50%	196	41%	+48	+24%	31%
Pop 80 ans ou +	134	6%	69	14%	91	19%	-22	-24%	12%
Total	2 421	100%	489	100%	480	100%	+9	+2%	100%

	Ménages	% Ménage	Pop des ménages	% Pop des ménages	Ménages	% Ménage	Valeur abs.	pourcent.	MDL 2018
Agri expl	0	0%	0	0%	0	0%	+0	nd	0%
Art Comm Chefs entr	30	2%	83	3%	23	2%	+7	+30%	5%
Cadres Prof int sup	40	3%	96	3%	46	4%	-6	-13%	20%
Prof intermédiaire	160	12%	371	12%	169	13%	-9	-5%	19%
Employé	288	22%	749	25%	156	12%	+132	+85%	17%
Ouvrier	274	21%	811	27%	339	26%	-65	-19%	15%
Retraité	396	31%	636	21%	392	30%	+4	+1%	16%
Autre	109	8%	227	8%	165	13%	-56	-34%	7%
Total	1 297	100%	2 973	100%	1 290	100%	+7	+1%	100%

Pop 15 ans ou +

	Marié	%
Marié	1 118	44%
Non marié	1 448	56%
dont pacsé	38	2%
Concubinage	208	8%
Veuve / veuf	191	7%
Divorcé	213	8%
Célibataire	797	31%
Total	2 566	

	Pop 15 ans ou +	% Pop 15 ans ou +	Valeur abs.	pourcent.	MDL 2018
	887	39%	+231	+26%	38%
	1 376	61%	+72	+5%	62%
					5%
					11%
					6%
					7%
Total	2 263		+303	+13%	34%

Enfant moins de 25 ans

	Famille	% familles
Fam 0 enfant	371	48%
Fam 1 enfant	171	22%
Fam 2 enfants	116	15%
Fam 3 enfants	80	10%
Fam 4 enfants ou +	41	5%

	Familles	% familles	Valeur abs.	pourcent.	MDL 2018
	309	41%	+62	+20%	45%
	180	24%	-9	-5%	22%
	150	20%	-34	-23%	21%
	82	11%	-2	-2%	9%
	41	5%	+0	+0%	4%

Actifs									
	Hommes	Femmes	Pop 15-64 ans	% Pop 15-64 ans	Pop 15-64 ans	% Pop 15-64 ans	Valeur abs.	pourcent.	MDL 2018
Pop 15-24 ans	195	166	360	18%	401	22%	-41	-10%	24%
Pop 25-54 ans	573	626	1 199	60%	1 141	62%	+58	+5%	61%
Pop 55-64 ans	231	221	452	22%	295	16%	+157	+53%	15%
Total	999	1 013	2 011	100%	1 837	100%	+174	+9%	100%

	Pop 15-64 ans	% Pop 15-64 ans	Pop 15-64 ans	% Pop 15-64 ans	Valeur abs.	pourcent.	MDL 2018
Hommes	999	50%	874	48%	+125	+14%	48%
Femmes	1 012	50%	962	52%	+50	+5%	52%
Total	2 011	100%	1 836	100%	+175	+10%	100%

	Hommes	Femmes	Pop 15-64 ans	% Pop 15-64 ans	Pop 15-64 ans	% Pop 15-64 ans	Valeur abs.	pourcent.	MDL
Actifs occupés	524	399	924	46%	997	54%	-73	-7%	63%
Chômeurs	188	226	414	21%	251	14%	+163	+65%	10%
Total des actifs	712	626	1 338	67%	1 248	68%	+90	+7%	73%
Inactifs	287	387	673	33%	588	32%	+85	+14%	27%
Total population 15-64 ans	999	1 012	2 011	100%	1 837	100%	+174	+9%	100%

	Hommes	Femmes	Actifs	% Actifs	Actifs	% Actifs	Valeur abs.	pourcent.	MDL 2018
Actifs 15-24 ans	92	67	160	12%	200	16%	-40	-20%	12%
Actifs 25-54 ans	514	431	945	71%	898	72%	+47	+5%	75%
Actifs 55-64 ans	106	127	233	17%	150	12%	+83	+55%	13%
Total	712	625	1 338	100%	1 248	100%	+90	+7%	100%

	Hommes	Femmes	Act. Occ.	% Actifs	Act. Occ.	% Actifs	Valeur abs.	pourcent.	MDL 2018
Actifs occ. 15-24 ans	64	33	97	10%	129	13%	-32	-25%	11%
Actifs occ. 25-54 ans	384	275	659	71%	737	74%	-78	-11%	76%
Actifs occ. 55-64 ans	77	92	168	18%	132	13%	+36	+27%	13%
Total	525	400	924	100%	998	100%	-74	-7%	100%

	Hommes	Femmes	Total	Total	Evolution en point	MDL 2018
Tx d'activité 15-24 ans	70%	49%	61%	65%	-3,9	76%
Tx d'activité 25-54 ans	75%	64%	70%	82%	-12,3	88%
Tx d'activité 55-64 ans	73%	72%	72%	88%	-15,9	90%
Total	74%	64%	69%	80%	-10,9	87%

	Hommes	Femmes	Chômeur	% Chômeur	Chômeur	% Chômeur	Valeur abs.	pourcent.	MDL 2018
Chômeurs 15-24 ans	NC	NC	63	15%	71	28%	-8	-11%	22%
Chômeurs 25-54 ans	NC	NC	287	69%	162	65%	+125	+77%	69%
Chômeurs 55-64 ans	NC	NC	64	15%	18	7%	+46	+256%	9%
Total	188	226	414	100%	251	100%	+163	+65%	100%

Inactif 15-64 ans	287	387	673	588	+85	+14%
-------------------	-----	-----	-----	-----	-----	------

15-64 ans	Hommes	Femmes	Pop 15-64	Total	Valeur abs.	pourcent.
Elèv Etud Stag non rémunérés	90	97	187	155	+32	+21%
Retraités Préretraités	89	36	125	100	+25	+25%
Autres inactifs	108	254	362	333	+29	+9%

	Actifs 15-64 ans	% Actifs 15-64 ans	Actifs occ 15-64 ans	% Actifs occ 15-64 ans	Actifs 15-64 ans	% Actifs 15-64 ans	Valeur abs.	pourcent.	MDL 2018
Agriculteurs exploitants	0	0%	0	0%	0	0%	+0	nd	0%
Artisans, Comm, Chefs entr	38	3%	37	4%	43	3%	-5	-12%	6%
Cadres, Prof intel sup	49	4%	41	4%	74	6%	-25	-34%	28%
Prof intermédiaires	245	18%	201	21%	254	20%	-9	-4%	28%
Employés	501	37%	315	34%	402	32%	+99	+25%	25%
Ouvriers	481	36%	343	37%	451	36%	+30	+7%	14%
NSP	38	3%	1	0%	24	2%	+14	+58%	0%
Total (expl. compl.)	1 352	100%	938	100%	1 248	100%	+104	+8%	100%

	Hommes >15 ans	Femmes >15 ans	Actifs >15 ans	% Actifs >15 ans	Actifs >15 ans	% Actifs >15 ans	Valeur abs.	pourcent.	MDL 2018
Salariés	477	385	862	93%	931	93%	-69	-7%	88%
Non salariés	51	17	68	7%	72	7%	-4	-6%	12%
Total	528	402	930	100%	1 003	100%	-73	-7%	100%

Salariés	Hommes >15 ans	Femmes >15 ans	Actifs >15 ans	% Actifs >15 ans	Actifs >15 ans	part en TP	Valeur abs.	pourcent.	MDL 2018
Temps partiel	53	115	168	19%	179	19%	-11	-6%	18%

Non salariés	Hommes >15 ans	Femmes >15 ans	Actifs >15 ans	% Actifs >15 ans	Actifs >15 ans	part en TP	Valeur abs.	pourcent.	MDL 2018
Temps partiel	NC	NC	5	7%	13	18%	-8	-62%	18%

	Salariés	% Salariés	Salariés	% Salariés	Valeur abs.	pourcent.	MDL 2018
Fonct publ, CDI	687	80%	732	79%	-45	-6%	83%
CDD	91	11%	112	12%	-21	-19%	10%
Intérim	47	5%	51	5%	-4	-8%	2%
Emplois aidés	9	1%	22	2%	-13	-59%	1%
Apprentissage - Stage	29	3%	15	2%	+14	+93%	3%

Non Salariés	Non Salariés	Valeur abs.	pourcent.
Indépendants	36	40	-4 -10%
Employeurs	32	23	+9 +39%
Aides familiaux	0	10	-10 -100%

Actif occ 15 ans ou +

Lieu travail

	Actif occ 15 ans ou +	% Actif occ 15 ans ou +
Commune résidence	239	26%
Autre commune	691	74%
Même dépt (sf com)	600	64%
Même dépt	839	90%
Même région (sf dep)	81	9%
Même région	920	99%
Autre région	11	1%
Métropole	931	100%
Hors métropole	0	0%

Actif occ 15 ans ou +	% Actif occ 15 ans ou +	Valeur abs.	pourcent.	MDL 2018
339	34%	-100	-29%	39%
664	66%	+27	+4%	61%
549	55%	+51	+9%	54%
888	88%	-49	-6%	93%
109	11%	-28	-26%	5%
997	99%	-77	-8%	98%
7	1%	+4	+57%	2%
1 004	100%	-73	-7%	100%
0	0%	+0	nd	0%

Actifs ayant un emploi > 15 ans

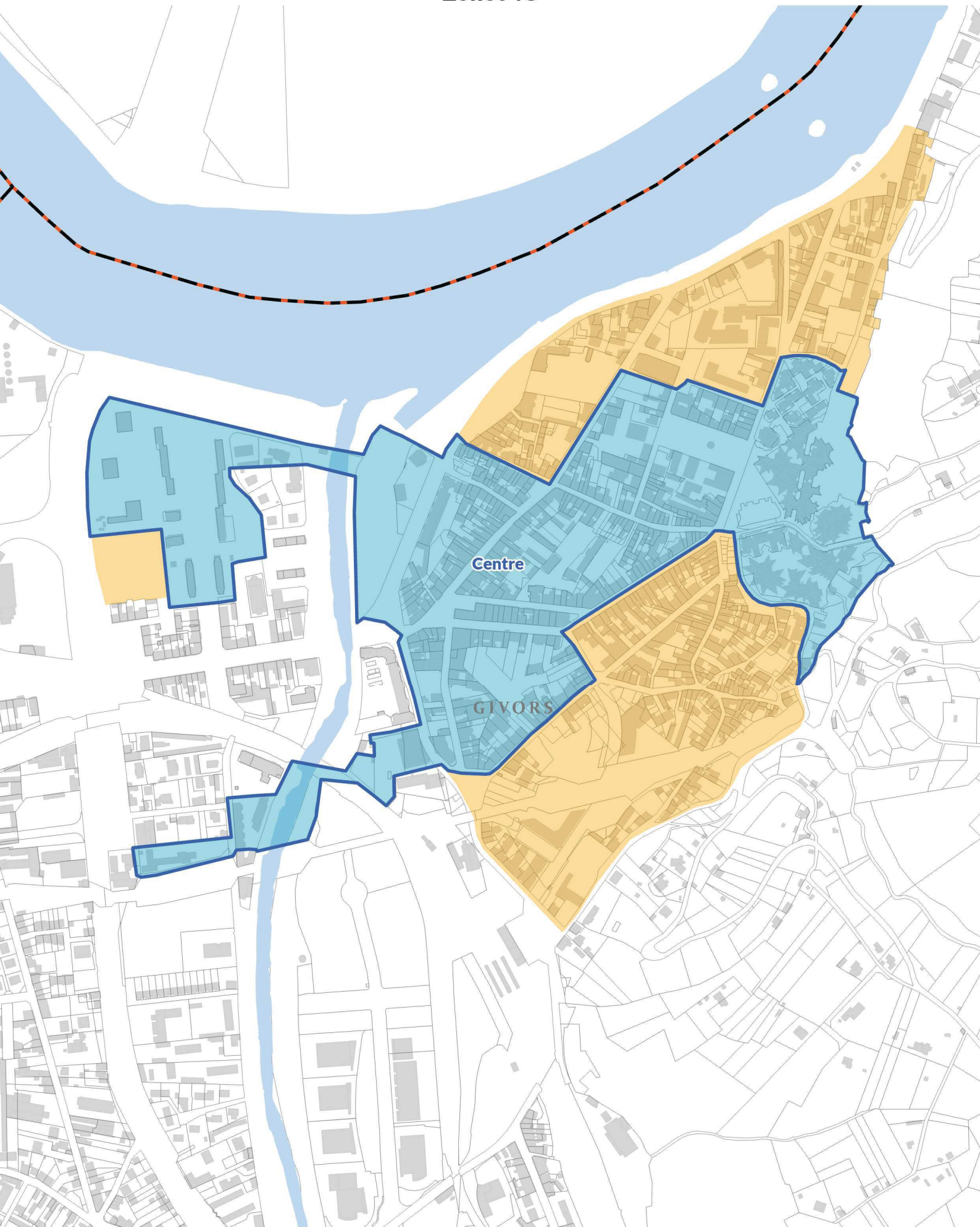
	Actif occ 15 ans ou +	% Actif occ 15 ans ou +
Pas de transport	29	3%
Marche à pied	86	9%
Deux roues	10	1%
dont vélo	5	1%
dont moto	5	1%
Voiture, camion	627	67%
Transport en commun	177	19%
Total	929	100%

Actif occ 15 ans ou +	% Actif occ 15 ans ou +	Valeur abs.	pourcent.	MDL 2018
19	2%	+10	+53%	3%
129	13%	-43	-33%	9%
17	2%	-7	-41%	7%
				5%
				1%
690	69%	-63	-9%	51%
149	15%	+28	+19%	30%
1 004	100%	-75	-7%	100%

Périmètre méthode Diaf

Givors : Centre

Zone04C



- 11 Quartier Politique de la Ville (QPV)
- Quartier Politique de la Ville (QPV)

Limites communales

juillet 2022



■ Danger statistique + ou - 80
■ Vigilance statistique + ou - 30 à 50

Le recensement est un sondage nécessitant une interprétation statistique à cette échelle

Population	2013				2018				MDL 2018
	Homme	Femme	Habitants	% Habitants	Habitants	% Habitants	Valeur abs.	pourcent.	
Pop 0-14 ans	624	438	1 062	33%	874	33%	+188	+22%	19%
Pop 15-29 ans	226	354	580	18%	531	20%	+49	+9%	23%
Pop 30-44 ans	304	321	625	19%	503	19%	+122	+24%	20%
Pop 45-59 ans	247	240	487	15%	444	17%	+43	+10%	17%
Pop 60-74 ans	120	197	317	10%	235	9%	+82	+35%	13%
Pop 75 ans ou +	58	106	163	5%	85	3%	+78	+92%	8%
Total	1 579	1 656	3 234	100%	2 672	100%	+562	+21%	100%

Population	2013				2018				MDL 2018
	Homme	Femme	Habitants	% Habitants	Habitants	% Habitants	Valeur abs.	pourcent.	
Pop 0-19 ans	719	570	1 289	40%	1 064	40%	+225	+21%	25%
Pop 20-64 ans	732	855	1 587	49%	1 375	51%	+212	+15%	58%
Pop 65 ans ou +	129	230	359	11%	233	9%	+126	+54%	16%
Total	1 580	1 655	3 235	100%	2 672	100%	+563	+21%	100%

	Habitants	% Habitants
Hommes	1 579	49%
Femmes	1 655	51%

	Habitants	% Habitants	Valeur abs.	pourcent.	MDL 2018
	1 256	47%	+323	+26%	48%
	1 416	53%	+239	+17%	52%

Habitants		
Pop 0-2 ans	237	
Pop 3-5 ans	221	
% Habitants		
Pop 0-5 ans	458	14%
Pop 6-10 ans	375	12%
Pop 11-17 ans	371	11%
Pop 18-24 ans	258	8%
Pop 25-39 ans	582	18%
Pop 40-54 ans	558	17%
Pop 55-64 ans	273	8%
Pop 65-79 ans	257	8%
Pop 80 ans ou +	103	3%

	Habitants	% Habitants	Valeur abs.	pourcent.	MDL 2018
	394	15%	+64	+16%	8%
	293	11%	+82	+28%	6%
	303	11%	+68	+22%	8%
	212	8%	+46	+22%	12%
	572	21%	+10	+2%	22%
	438	16%	+120	+27%	18%
	227	8%	+46	+20%	10%
	194	7%	+63	+32%	11%
	39	1%	+64	+164%	5%

	Homme	Femme	Habitants
Indice jeunesse (20/60 ans)	4,0	1,9	2,7

	Habitants	Différence en points	MDL
	3,3	-1	1,2

	Homme	Femme
Pop Français	2 506	77%
Pop Etrangers	728	23%
Pop Immigrés	935	29%

	Habitants	% Habitants	Valeur abs.	pourcent.	MDL
	2 079	78%	+427	+21%	89%
	593	22%	+135	+23%	11%
	791	30%	+144	+18%	15%

Pop ménages	3 175
Pop hors ménages	60

	2 672	+503	+19%
	0		

	Homme	Femme	Pop 15 ans +	% Pop 15 ans +	Pop 15 ans +	% Pop 15 ans +	Valeur abs.	pourcent.	MDL 2018
Agriculteurs expl.	3	0	3	0%	3	0%	+0	+0%	0%
Artisans, Comm, Chefs entr	43	6	49	2%	24	1%	+25	+104%	3%
Cadres, Prof intel sup	15	0	15	1%	34	2%	-19	-56%	15%
Prof intermédiaires	63	26	89	4%	95	5%	-6	-6%	16%
Employés	57	289	346	16%	315	18%	+31	+10%	15%
Ouvriers	396	77	473	22%	453	25%	+20	+4%	9%
Retraité	146	242	388	18%	270	15%	+118	+44%	21%
Autres	227	568	795	37%	604	34%	+191	+32%	21%
Total	950	1 208	2 158	100%	1 798	100%	+360	+20%	100%

Logements	
Logements	1 218

Résidences principales	1 115	92%
Rés second, occasion	3	0%
Logements vacants	100	8%
Tot Logement	1 218	100%

Logements	Valeur abs.	pourcent.
1 012	+206	+20%

Residences principales :				MDL
955	94%	+160	+17%	90%
0	0%	+3	nd	3%
57	6%	+43	+75%	7%
1 012	100%	+206	+20%	100%

Logement	% Logement	Rés. Princ	Nb piece par Res. Princ.	Logement	% Logement	Valeur abs.	pourcent.	MDL 2018
Maisons	0	0%	0	5	0%	-5	-100%	17%
Appartements	1 209	99%	1 106	1 004	99%	+205	+20%	82%
Autre	9	1%	9	3				2%
Total	1 218	100%	1 115	1 012	20240%	+206	+20%	2,4

Résidence principales	% résidence principales	Rés princ	Nb piece par Res. Princ.	Résidence principales	% résidence principales	Valeur abs.	pourcent.	MDL 2018
Rés princ 1 pièce	38	3%		38	4%	+0	+0%	9%
Rés princ 2 pièces	128	11%		136	14%	-8	-6%	17%
Rés princ 3 pièces	364	30%		431	45%	-67	-16%	24%
Rés princ 4 pièces	412	34%		236	25%	+176	+75%	21%
Rés princ 5 pièces ou +	173	16%		114	12%	+59	+52%	20%
Tot résidences princ.	1 115	100%		955	100%	+160	+17%	100%

Rés princ			MDL 2018
de moins de 30 m2	21	2%	8%
de 30 à 40 m2	46	4%	8%
de 40 à 60 m2	194	17%	21%
de 60 à 80 m2	550	49%	27%
de 80 à 100 m2	278	25%	18%
de 100 à 120 m2	18	2%	9%
de 120 m2 ou plus	9	1%	9%
Tot. résidences princ.	1 116	100%	100%

Rés princ	Type maison	Type appart	% Rés princ	MDL 2018
avt 2016	1 109	0	1 100	99%

Rés princ	Maison	Appart	% des résidences princ.	Rés princ	% des résidences princ.	Valeur abs.	pourcent.	MDL 2018
avt 1919	3	3	0%					9%
1919 à 1945	9	9	1%	0	0%	12	nd	7%
1946 à 1970	197	188	18%					25%
1971 à 1990	836	836	75%	875	92%	158	18%	28%
1991 à 2005	64	64	6%	67	7%	-3	-4%	16%
2006 à 2015 (ou 2010)	0	0	0%	13	1%	-13	-100%	12%
NSP	7	nc	1%	0	0%	+7	nd	2%
Total	1 116	1 100	100%	955	100%	+161	+17%	100%

Ménages emménagés

	Ménages	Pop des ménages	Taille des ménages
Moins 2 ans	118	326	2,8
Entre 2-4 ans	243	812	3,3
Entre 5-9 ans	237	827	3,5
Depuis 10 ans ou +	516	1 209	2,3
Total	1 114	3 174	2,8

Propriétaires	55	110	2,0
Locataires privés	23	75	3,3
Locataire HLM	1 034	2 987	2,9
Logé gratuit	3	3	1,0
Total	1 115	3 175	2,8

Durée moy dans un logement	Nbre d'années
Propriétaires	18,9
Locataires privés	13,3
Locataire HLM	11,7
Logé gratuit	30,7
Total	12,1

	Res. Principales	% Res. Principales
SDB baign. douche	938	84%
Chauf Centr. Collectif	1 103	99%
Chauf Centr Indiv.	11	1%
Chauf Indiv. Elect.	0	0%

Au moins un parking	129	12%
---------------------	-----	-----

Aucune voiture	301	27%
Au moins une voiture	814	73%
Une voiture	611	55%
Deux voitures ou +	203	18%
Tot résidences princ.	1 115	100%

Formation	Pop	Pop scolarisée	% Pop scolarisée
Pop 2-5 ans	287	230	80%
Pop 6-10 ans	375	361	96%
Pop 11-14 ans	229	223	97%
Pop 15-17 ans	143	131	92%
Pop 18-24 ans	258	101	39%
Pop 25-29 ans	180	20	11%
Pop 30 ans ou plus	1 592	40	3%

Pop 15 ans ou + non scolarisée	Homme	Femme	total
Sans diplôme ou BEPC, brevet collèges	374	535	908
CAP-BEP	316	288	604
BAC	84	120	204
Enseignement sup	24	93	164
Total	798	1 036	1 880

Part	Homme	Femme	total
Ss diplôme BEPC, brev. Col.	47%	52%	48%
CAP-BEP	40%	28%	32%
BAC	11%	12%	11%
Enseignement sup	3%	9%	9%

Ménages	Taille des ménages	Evo taille des ménages	MDL 2018
81	2,3	0,5	1,8
245	3,1	0,2	2,2
202	3,2	0,3	2,5
428	2,5	-0,2	2,1
956	2,8	0,1	2,1

		Valeur abs.	pourcent.	MDL 2018
11	1,2	+44	+400%	2,3
66	2,8	-43	-65%	1,8
879	2,8	+155	+18%	2,5
0	#DIV/0!	+3	nd	1,9
956	2,8	+159	+17%	2,1

Nbre d'année	Evo en point
23,5	-4,7
6,7	+6,6
11,6	+0,1
#DIV/0!	#DIV/0!
11,4	+0,8

Res. Principales	% des résidences princ.	Valeur abs.	pourcent.	MDL 2018
925	97%	+13	+1%	96%
926	97%	+177	+19%	35%
18	2%	-7	-39%	37%
8	1%	-8	-100%	26%

338	0	-209	-62%	55%
-----	---	------	------	-----

311	33%	-10	-3%	29%
645	67%	+169	+26%	71%
428	45%	+183	+43%	50%
217	23%	-14	-6%	22%
956	100%	+159	+17%	100%

Pop scolarisée	% Pop scolarisée	Valeur abs.	pourcent.	MDL 2018
213	80%	+17	+8%	72%
282	96%	+79	+28%	97%
182	97%	+41	+23%	98%
104	90%	+27	+26%	96%
80	38%	+21	+26%	67%
13	6%	+7	+54%	13%
10	1%	+30	+300%	2%

Pop 15 ans ou + non scola	Valeur abs.	pourcent.	MDL 2018
882	+26	+3%	23%
403	+201	+50%	18%
181	+23	+13%	16%
124	+40	+32%	43%
1 590	+290	+18%	

Ménages

	Ménages	% Ménages	Pop des ménages	% Pop des ménages	Ménages	% Ménages	Valeur abs.	pourcent.	MDL 2018
Hommes seuls	129	12%	129	4%	130	14%	-1	-1%	8%
Femmes seules	198	18%	198	6%	158	17%	+40	+25%	11%
Autres sans famille	26	2%	80	3%	10	1%	+16	+160%	4%
avec famille(s)	762	68%	2 768	87%	657	69%	+105	+16%	76%
Tot. Ménages	1 115	100%	3 175	100%	955	100%	+160	+17%	100%

Pop mén Personnes seules

	Ménages	% Ménages	Pop des ménages	% Pop des ménages	Ménages	% Ménages	Valeur abs.	pourcent.	MDL 2018
Men. 1 personne	326	29%	326	10%	288	30%	+38	+13%	20%

Ménages avec famille(s) :

	Men. avec familles	% Men. avec familles	Population	% Population	Men. avec familles	% Population	Valeur abs.	pourcent.	MDL 2018
Couple sans enfant	126	17%	252	9%	120	18%	+6	+5%	27%
Couple avec enfant(s)	395	52%	1 818	66%	334	51%	+61	+18%	58%
Famille mono	241	32%	697	25%	203	31%	+38	+19%	16%
Tot Familles	762	100%	2 767	100%	657	100%	+105	+16%	100%

Population des ménages pour les familles monoparentales

	Habitants	Nb personnes par foyer	Habitants	Nb personnes par foyer	Valeur abs.	pourcent.	MDL 2018
Population des ménages mono	697	2,9	581	2,9	+116	+20%	2,7

	Pop des ménages	% Pop ménage	Pop vivant seule	% Vivant seul	Pop vivant seule	% Vivant seul	Valeur abs.	pourcent.	MDL 2018
Pop 15-24 ans	390	18%	6	2%	3	1%	+3	+100%	17%
Pop 25-54 ans	1 134	54%	109	33%	123	43%	-14	-11%	40%
Pop 55-79 ans	517	24%	175	54%	139	48%	+36	+26%	31%
Pop 80 ans ou +	72	3%	37	11%	24	8%	+13	+54%	12%
Total	2 113	100%	327	100%	289	100%	+38	+13%	100%

	Ménages	% Ménage	Pop des ménages	% Pop des ménages	Ménages	% Ménage	Valeur abs.	pourcent.	MDL 2018
Agri expl	3	0%	3	0%	3	0%	+0	+0%	0%
Art Comm Chefs entr	46	4%	215	7%	24	3%	+22	+92%	5%
Cadres Prof int sup	15	1%	42	1%	21	2%	-6	-29%	20%
Prof intermédiaire	83	7%	263	8%	59	6%	+24	+41%	19%
Employé	183	16%	552	17%	152	16%	+31	+20%	17%
Ouvrier	349	31%	1 277	40%	327	34%	+22	+7%	15%
Retraité	252	23%	398	13%	217	23%	+35	+16%	16%
Autre	183	16%	424	13%	155	16%	+28	+18%	7%
Total	1 114	100%	3 174	100%	958	100%	+156	+16%	100%

Pop 15 ans ou +

	Marié	Non marié	dont pacsé	Concubinage	Veuve / veuf	Divorcé	Célibataire	Total
	1 004	1 169	1	121	162	189	693	2 173
	46%	54%	0%	6%	7%	9%	32%	

	Pop 15 ans ou +	% Pop 15 ans ou +	Valeur abs.	pourcent.	MDL 2018
	840	47%	+164	+20%	38%
	957	53%	+212	+22%	62%
					5%
					11%
					6%
					7%
Total	1 797		+376	+21%	34%

Enfant moins de 25 ans

	Famille	% familles
Fam 0 enfant	187	24%
Fam 1 enfant	195	25%
Fam 2 enfants	149	19%
Fam 3 enfants	132	17%
Fam 4 enfants ou +	108	14%

	Familles	% familles	Valeur abs.	pourcent.	MDL 2018
	169	26%	+18	+11%	45%
	153	23%	+42	+27%	22%
	157	24%	-8	-5%	21%
	107	16%	+25	+23%	9%
	75	11%	+33	+44%	4%

Actifs									
	Hommes	Femmes	Pop 15-64 ans	% Pop 15-64 ans	Pop 15-64 ans	% Pop 15-64 ans	Valeur abs.	pourcent.	MDL 2018
Pop 15-24 ans	1 209	412	1 115	92%	327	21%	+788	+241%	24%
Pop 25-54 ans	38	173	3	0%	1 010	65%	-1 007	-100%	61%
Pop 55-64 ans	128	3 963	100	8%	227	15%	-127	-56%	15%
Total	1 375	4 548	1 218	100%	1 564	100%	-346	-22%	100%

	Pop 15-64 ans	% Pop 15-64 ans	Pop 15-64 ans	% Pop 15-64 ans	Valeur abs.	pourcent.	MDL 2018
Hommes	0	0%	694	44%	-694	-100%	48%
Femmes	364	100%	870	56%	-506	-58%	52%
Total	364	100%	1 564	100%	-1 200	-77%	100%

	Hommes	Femmes	Pop 15-64 ans	% Pop 15-64 ans	Pop 15-64 ans	% Pop 15-64 ans	Valeur abs.	pourcent.	MDL
Actifs occupés	3 175	1 209	118	6%	653	42%	-535	-82%	63%
Chômeurs	3	3 175	1 909	89%	310	20%	+1 599	+516%	10%
Total des actifs	21	278	2 027	95%	963	62%	+1 064	+110%	73%
Inactifs	3 062	2 987	110	5%	601	38%	-491	-82%	27%
Total population 15-64 ans	0	364	2 137	100%	1 564	100%	+573	+37%	100%

	Hommes	Femmes	Actifs	% Actifs	Actifs	% Actifs	Valeur abs.	pourcent.	MDL 2018
Actifs 15-24 ans	46	18	0	0%	143	15%	-143	-100%	12%
Actifs 25-54 ans	194	9	1 106	22%	739	77%	+367	+50%	75%
Actifs 55-64 ans	550	1 115	3 935	78%	81	8%	+3 854	+4758%	13%
Total	790	1 142	5 041	100%	963	100%	+4 078	+423%	100%

	Hommes	Femmes	Act. Occ.	% Actifs	Act. Occ.	% Actifs	Valeur abs.	pourcent.	MDL 2018
Actifs occ. 15-24 ans	326	398	243	24%	78	12%	+165	+212%	11%
Actifs occ. 25-54 ans	812	840	237	24%	499	76%	-262	-53%	76%
Actifs occ. 55-64 ans	827	817	516	52%	76	12%	+440	+579%	13%
Total	1 965	2 055	996	100%	653	100%	+343	+53%	100%

	Hommes	Femmes	Total	Total	Evolution en point	MDL 2018
Tx d'activité 15-24 ans	709%	2211%	#DIV/0!	55%	#DIV/0!	76%
Tx d'activité 25-54 ans	419%	9333%	21%	68%	-46,1	88%
Tx d'activité 55-64 ans	150%	73%	13%	94%	-80,7	90%
Total	249%	180%	20%	68%	-48,1	87%

	Hommes	Femmes	Chômeur	% Chômeur	Chômeur	% Chômeur	Valeur abs.	pourcent.	MDL 2018
Chômeurs 15-24 ans	NC	NC	55	3%	64	21%	-9	-14%	22%
Chômeurs 25-54 ans	NC	NC	1 057	49%	240	78%	+817	+340%	69%
Chômeurs 55-64 ans	NC	NC	1 034	48%	5	2%	+1 029	#####	9%
Total	3	3 175	2 146	100%	309	100%	+1 837	+594%	100%

Inactif 15-64 ans	3 062	2 987	110	601	-491	-82%
-------------------	-------	-------	-----	-----	------	------

15-64 ans	Hommes	Femmes	Pop 15-64	Total	Valeur abs.	pourcent.
Elèv Etud Stag non rémunérés	13 543	1 038	3	153	-150	-98%
Retraités Préretraités	12 108	92	12 200	70	+12 130	#####
Autres inactifs	1 103	11	938	379	+559	+147%

	Actifs 15-64 ans	% Actifs 15-64 ans	Actifs occ 15-64 ans	% Actifs occ 15-64 ans	Actifs 15-64 ans	% Actifs 15-64 ans	Valeur abs.	pourcent.	MDL 2018
Agriculteurs exploitants	129	#DIV/0!	197	2189%	3	0%	+126	+4200%	0%
Artisans, Comm, Chefs entr	814	#DIV/0!	836	9289%	24	2%	+790	+3292%	6%
Cadres, Prof intel sup	611	#DIV/0!	64	711%	34	4%	+577	+1697%	28%
Prof intermédiaires	203	#DIV/0!	0	0%	95	10%	+108	+114%	28%
Employés	1 109	#DIV/0!	0	0%	315	33%	+794	+252%	25%
Ouvriers	3	#DIV/0!	0	0%	453	47%	-450	-99%	14%
NSP	-2 869	#DIV/0!	-1 088	-12089%	39	4%	-2 908	-7456%	0%
Total (expl. compl.)	0	#DIV/0!	9	100%	963	100%	-963	-100%	100%

	Hommes >15 ans	Femmes >15 ans	Actifs >15 ans	% Actifs >15 ans	Actifs >15 ans	% Actifs >15 ans	Valeur abs.	pourcent.	MDL 2018
Salariés	0	1 100	0	0%	597	91%	-597	-100%	88%
Non salariés	9	188	3	0%	56	9%	-53	-95%	12%
Total	9	1 288	1 297	100%	653	100%	+644	+99%	100%

Salariés	Hommes >15 ans	Femmes >15 ans	Actifs >15 ans	% Actifs >15 ans	Actifs >15 ans	part en TP	Valeur abs.	pourcent.	MDL 2018
Temps partiel	0	0	64	#DIV/0!	167	28%	-103	-62%	18%

Non salariés	Hommes >15 ans	Femmes >15 ans	Actifs >15 ans	% Actifs >15 ans	Actifs >15 ans	part en TP	Valeur abs.	pourcent.	MDL 2018
Temps partiel	NC	NC	0	0%	5	9%	-5	-100%	18%

	Salariés	% Salariés	Salariés	% Salariés	Valeur abs.	pourcent.	MDL 2018
Fonct publ, CDI	0	#DIV/0!	419	70%	-419	-100%	83%
CDD	0	#DIV/0!	95	16%	-95	-100%	10%
Intérim	0	#DIV/0!	38	6%	-38	-100%	2%
Emplois aidés	0	#DIV/0!	18	3%	-18	-100%	1%
Apprentissage - Stage	0	#DIV/0!	27	5%	-27	-100%	3%

Non Salariés	Non Salariés	Valeur abs.	pourcent.
Indépendants	0	16	-16 -100%
Employeurs	0	35	-35 -100%
Aides familiaux	0	5	-5 -100%

Actif occ 15 ans ou +

Lieu travail

	Actif occ 15 ans ou +	% Actif occ 15 ans ou +
Commune résidence	0	#DIV/0!
Autre commune	0	#DIV/0!
Même dépt (sf com)	0	#DIV/0!
Même dépt	0	#DIV/0!
Même région (sf dep)	0	#DIV/0!
Même région	0	#DIV/0!
Autre région	0	#DIV/0!
Métropole	0	#DIV/0!
Hors métropole	0	#DIV/0!

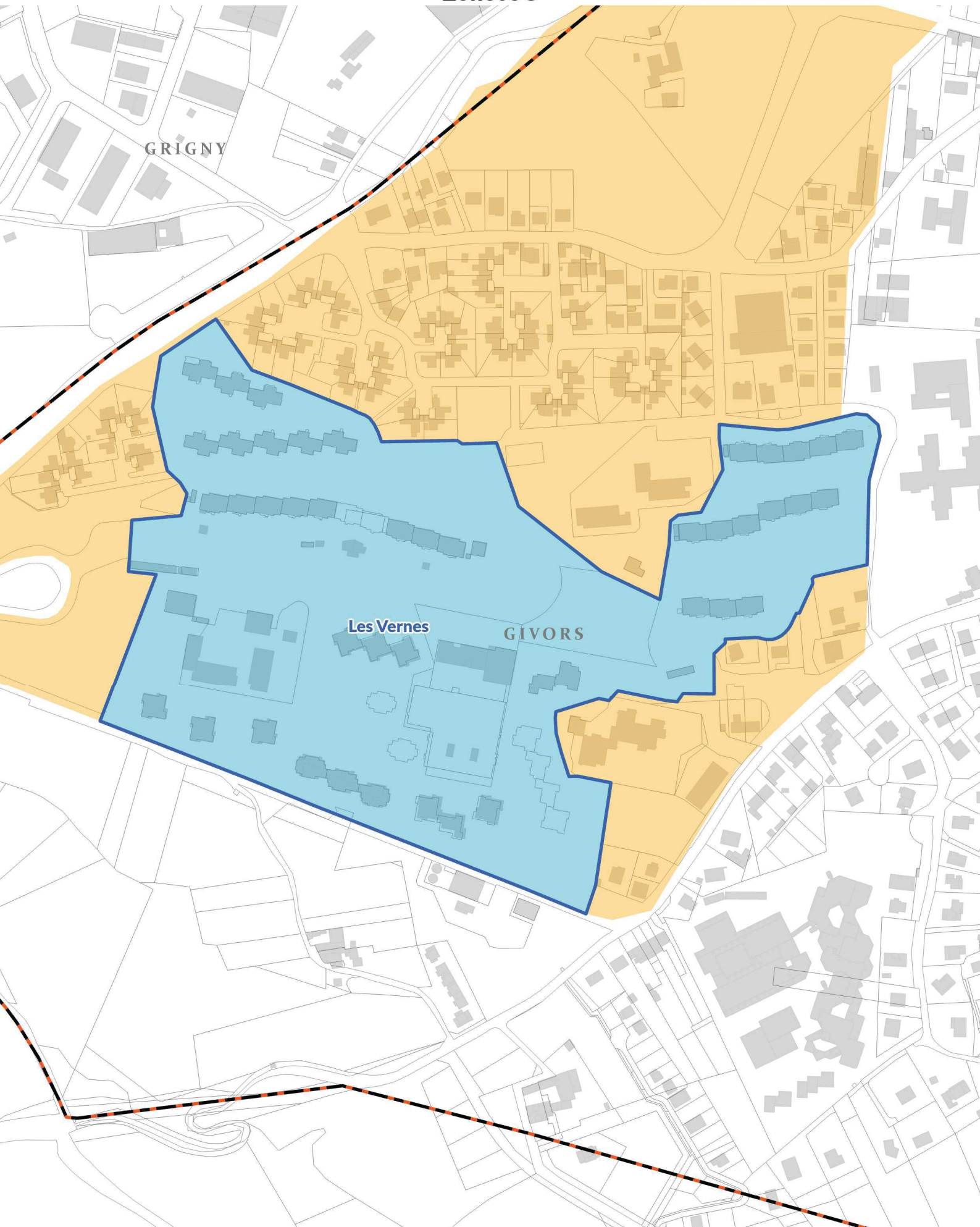
Actif occ 15 ans ou +	% Actif occ 15 ans ou +	Valeur abs.	pourcent.	MDL 2018
202	31%	-202	-100%	39%
451	69%	-451	-100%	61%
380	58%	-380	-100%	54%
582	89%	-582	-100%	93%
63	10%	-63	-100%	5%
645	99%	-645	-100%	98%
7	1%	-7	-100%	2%
652	100%	-652	-100%	100%
0	0%	+0	nd	0%

Actifs ayant un emploi > 15 ans

	Actif occ 15 ans ou +	% Actif occ 15 ans ou +
Pas de transport	0	#DIV/0!
Marche à pied	0	#DIV/0!
Deux roues	0	#DIV/0!
dont vélo	0	#DIV/0!
dont moto	0	#DIV/0!
Voiture, camion	0	#DIV/0!
Transport en commun	0	#DIV/0!
Total	0	#DIV/0!

Actif occ 15 ans ou +	% Actif occ 15 ans ou +	Valeur abs.	pourcent.	MDL 2018
17	3%	-17	-100%	3%
38	6%	-38	-100%	9%
6	1%	-6	-100%	7%
				5%
				1%
489	75%	-489	-100%	51%
103	16%	-103	-100%	30%
653	100%	-653	-100%	100%

Périmètre méthode Diaf
Givors : Les Vernes
Zone05C



■ Danger statistique + ou - 80
■ Vigilance statistique + ou - 30 à 50

Le recensement est un sondage nécessitant une interprétation statistique à cette échelle

Population	RP 2013				RP 2018				MDL 2018
	Homme	Femme	Habitants	% Habitants	Habitants	% Habitants	Valeur abs.	pourcent.	
Pop 0-14 ans	183	173	356	20%	309	21%	+47	+15%	19%
Pop 15-29 ans	153	156	309	18%	288	20%	+20	+7%	23%
Pop 30-44 ans	152	178	331	19%	259	18%	+72	+28%	20%
Pop 45-59 ans	229	157	387	22%	233	16%	+154	+66%	17%
Pop 60-74 ans	104	121	225	13%	182	12%	+44	+24%	13%
Pop 75 ans ou +	47	95	142	8%	198	13%	-56	-28%	8%
Total	869	881	1 750	100%	1 469	100%	+281	+19%	100%

Population	RP 2013				RP 2018				MDL 2018
	Homme	Femme	Habitants	% Habitants	Habitants	% Habitants	Valeur abs.	pourcent.	
Pop 0-19 ans	234	214	447	26%	396	27%	+51	+13%	25%
Pop 20-64 ans	534	497	1 031	59%	764	52%	+267	+35%	58%
Pop 65 ans ou +	101	171	272	16%	309	21%	-37	-12%	16%
Total	869	881	1 750	100%	1 469	100%	+281	+19%	100%

	Habitants	% Habitants
Hommes	869	50%
Femmes	881	50%

	Habitants	% Habitants	Valeur abs.	pourcent.	MDL 2018
	684	47%	+184	+27%	48%
	785	53%	+97	+12%	52%

Habitants		
Pop 0-2 ans	88	
Pop 3-5 ans	90	
% Habitants		
Pop 0-5 ans	177	10%
Pop 6-10 ans	124	7%
Pop 11-17 ans	106	6%
Pop 18-24 ans	117	7%
Pop 25-39 ans	337	19%
Pop 40-54 ans	396	23%
Pop 55-64 ans	221	13%
Pop 65-79 ans	161	9%
Pop 80 ans ou +	110	6%

	Habitants	% Habitants	Valeur abs.	pourcent.	MDL 2018
	144	10%	+34	+23%	8%
	105	7%	+19	+18%	6%
	114	8%	-8	-7%	8%
	125	8%	-8	-6%	12%
	286	19%	+51	+18%	22%
	251	17%	+146	+58%	18%
	136	9%	+85	+62%	10%
	188	13%	-27	-14%	11%
	121	8%	-10	-8%	5%

	Homme	Femme	Habitants
Indice jeunesse (20/60 ans)	1,5	1,0	1,2

	Habitants	Différence en points	MDL
	1,0	+0,2	1,2

	Homme	Femme
Pop Français	1 374	79%
Pop Etrangers	376	21%
Pop Immigrés	550	31%

	Habitants	% Habitants	Valeur abs.	pourcent.	MDL
	1 194	81%	+181	+15%	89%
	276	19%	+100	+36%	11%
	349	24%	+201	+58%	15%

Pop ménages	2 991
Pop hors ménages	0

	3 123	-132	-4%
	0		

	Homme	Femme	Pop 15 ans +	% Pop 15 ans +	Pop 15 ans +	% Pop 15 ans +	Valeur abs.	pourcent.	MDL 2018
Agriculteurs expl.	0	0	0	0%	0	0%	+0	nd	0%
Artisans, Comm, Chefs entr	38	3	41	3%	19	2%	+21	+109%	3%
Cadres, Prof intel sup	15	8	23	2%	6	1%	+18	+299%	15%
Prof intermédiaires	26	12	38	3%	71	6%	-33	-47%	16%
Employés	62	213	275	20%	212	18%	+63	+30%	15%
Ouvriers	253	74	327	23%	263	23%	+63	+24%	9%
Retraité	134	155	289	21%	351	30%	-62	-18%	21%
Autres	158	244	401	29%	238	20%	+164	+69%	21%
Total >15 ans	686	708	1 394	100%	1 160	100%	+234	+20%	100%

Ménages emménagés

	Ménages	Pop des ménages	Taille des ménages
Moins 2 ans	143	311	2,2
Entre 2-4 ans	225	448	2,0
Entre 5-9 ans	160	302	1,9
Depuis 10 ans ou +	387	689	1,8
Total	916	1 750	1,9

Propriétaires	0	0	0,0
Locataires privés	0	0	0,0
Locataire HLM	901	1 716	1,9
Logé gratuit	14	34	2,4
Total	916	1 750	1,9

Durée moy dans un logement	Nbre d'années
Propriétaires	0,0
Locataires privés	0,0
Locataire HLM	13,7
Logé gratuit	26,3
Total	13,9

	Res. Principales	% Res. Principales
SDB baign. douche	854	93%
Chauf Centr. Collectif	222	24%
Chauf Centr Indiv.	634	69%
Chauf Indiv. Elect.	57	6%

Au moins un parking	76	8%
---------------------	----	----

Aucune voiture	385	42%
Au moins une voiture	530	58%
Une voiture	437	48%
Deux voitures ou +	94	10%
Tot résidences princ.	916	100%

Formation	Pop	Pop scolarisée	% Pop scolarisée
Pop 2-5 ans	177	102	57%
Pop 6-10 ans	124	124	100%
Pop 11-14 ans	55	55	100%
Pop 15-17 ans	52	46	89%
Pop 18-24 ans	117	54	47%
Pop 25-29 ans	140	6	4%
Pop 30 ans ou plus	25	0	0%

Pop 15 ans ou + non scolarisée	Homme	Femme	total
Sans diplôme ou BEPC, brevet collèges	240	367	607
CAP-BEP	300	203	502
BAC	67	46	113
Enseignement sup	85	104	189
Total	691	720	1 411

Repartition par sexe de la population non scolarisée	Homme	Femme	total
Ss diplôme BEPC, brev. Col.	35%	51%	43%
CAP-BEP	43%	28%	36%
BAC	10%	6%	8%
Enseignement sup	12%	15%	13%

Ménages	Taille des ménages	Evo taille des ménages	MDL 2018
79	1,9	+0,3	1,8
161	2,3	-0,3	2,2
116	2,5	-0,6	2,5
377	1,7	+0,0	2,1
732	2,0	-0,1	2,1

		Valeur abs.	pourcent.	MDL 2018
0	0,0	+0	nd	2,3
0	0,0	+0	nd	1,8
707	2,0	+195	+28%	2,5
26	1,5	-11	-44%	1,9
732	0,0	+183	+25%	2,1

Nbre d'année	Evo en point
0,0	+0,0
0,0	+0,0
16,1	-2,4
17,8	+8,5
16,2	-2,2

Res. Principales	% des résidences princ.	Valeur abs.	pourcent.	MDL 2018
713	97%	+141	+20%	96%
300	41%	-78	-26%	35%
429	59%	+205	+48%	37%
3	0%	+54	+1878%	26%

360	0	-284	-79%	55%
-----	---	------	------	-----

281	38%	+104	+37%	29%
451	62%	+79	+18%	71%
374	51%	+62	+17%	50%
77	10%	+17	+22%	22%
732	100%	+183	+25%	100%

Pop scolarisée	% Pop scolarisée	Valeur abs.	pourcent.	MDL 2018
68	47%	+34	+50%	72%
105	100%	+19	+18%	97%
61	100%	-6	-10%	98%
50	93%	-4	-7%	96%
28	23%	+26	+92%	67%
6	5%	-0	-0%	13%
0	0%	+0	nd	2%

Pop 15 ans ou + non scolarisée	Valeur abs.	pourcent.	MDL 2018
670	-64	-9%	
289	+214	+74%	
129	-16	-12%	
83	+106	+128%	
1 171	+240	+21%	

Part	MDL 2018
57%	23%
25%	18%
11%	16%
7%	43%

Ménages

	Ménages	% Ménages	Pop des ménages	% Pop des ménages	Ménages	% Ménages	Valeur abs.	pourcent.	MDL 2018
Hommes seuls	271	30%	271	15%	173	24%	+99	+57%	8%
Femmes seules	221	24%	221	13%	187	26%	+33	+18%	11%
Autres sans famille	34	4%	70	4%	19	3%	+15	+82%	4%
avec famille(s)	390	43%	1 188	68%	354	48%	+36	+10%	76%
Tot. Ménages	916	100%	1 750	100%	732	100%	+183	+25%	100%

Pop mén Personnes seules

	Ménages	% Ménages	Pop des ménages	% Pop des ménages	Ménages	% Ménages	Valeur abs.	pourcent.	MDL 2018
Men. 1 personne	492	54%	492	28%	360	49%	+132	+37%	20%

Ménages avec famille(s) :

	Men. avec familles	% Men. avec familles	Population des familles	% Population	Men. avec familles	% Population	Valeur abs.	pourcent.	MDL 2018
Couple sans enfant	107	27%	219	18%	212	51%	-106	-50%	27%
Couple avec enfant(s)	142	36%	603	51%	118	28%	+23	+20%	58%
Famille mono	142	36%	366	31%	89	21%	+54	+60%	16%
Tot Familles	390	100%	1 188	100%	419	100%	-29	-7%	100%

Population des ménages pour les familles monoparentales

	Habitants	Nb personnes par foyer	Habitants	Nb personnes par foyer	Valeur abs.	pourcent.	MDL 2018
Population des ménages mono	366	2,6	54	0,6	+313	+585%	2,7

	Pop des ménages	% Pop ménage	Pop vivant seule	% Vivant seul	Pop vivant seule	% Vivant seul	Valeur abs.	pourcent.	MDL 2018
Pop 15-24 ans	25	3%	6	1%	14	4%	-8	-60%	17%
Pop 25-54 ans	497	54%	213	43%	136	38%	+77	+57%	40%
Pop 55-79 ans	299	33%	199	40%	125	35%	+74	+59%	31%
Pop 80 ans ou +	95	10%	75	15%	85	24%	-11	-12%	12%
Total	916	100%	492	100%	360	100%	+132	+37%	100%

	Ménages	% Ménage	Pop des ménages	% Pop des ménages	Ménages	% Ménage	Valeur abs.	pourcent.	MDL 2018
Agri expl	0	0%	0	0%	0	0%	+0	nd	0%
Art Comm Chefs entr	41	4%	41	2%	14	2%	+27	+187%	5%
Cadres Prof int sup	23	3%	23	1%	3	0%	+20	+629%	20%
Prof intermédiaire	17	2%	38	2%	50	7%	-33	-65%	19%
Employé	216	24%	275	16%	108	15%	+109	+101%	17%
Ouvrier	265	29%	327	19%	205	28%	+60	+29%	15%
Retraité	232	25%	289	17%	279	38%	-47	-17%	16%
Autre	121	13%	757	43%	74	10%	+48	+64%	7%
Total	916	100%	1 750	100%	732	100%	+183	+25%	100%

Pop 15 ans ou +

	Marié	%
Marié	463	33%
Non marié	931	67%
dont pacsé	0	0%
Concubinage	97	7%
Veuve / veuf	138	10%
Divorcé	172	12%
Célibataire	519	37%
Total	1 394	

	Pop 15 ans ou +	% Pop 15 ans ou +	Valeur abs.	pourcent.	MDL 2018
	443	30%	+20	+4%	38%
	1 026	70%	-95	-9%	62%
					5%
					11%
					6%
					7%
Total	1 469		-75	-5%	34%

Enfant moins de 25 ans

	Famille	% familles
Fam 0 enfant	147	37%
Fam 1 enfant	127	32%
Fam 2 enfants	50	13%
Fam 3 enfants	35	9%
Fam 4 enfants ou +	35	9%

	Familles	% familles	Valeur abs.	pourcent.	MDL 2018
	152	43%	-5	-3%	45%
	85	24%	+42	+49%	22%
	64	18%	-14	-23%	21%
	32	9%	+3	+8%	9%
	23	7%	+12	+50%	4%

Actifs									
	Hommes	Femmes	Pop 15-64 ans	% Pop 15-64 ans	Pop 15-64 ans	% Pop 15-64 ans	Valeur abs.	pourcent.	MDL 2018
Pop 15-24 ans	28	28	168	15%	178	21%	-10	-6%	24%
Pop 25-54 ans	315	232	733	65%	536	63%	+197	+37%	61%
Pop 55-64 ans	59	49	221	20%	136	16%	+85	+62%	15%
Total	402	308	1 122	100%	851	100%	+272	+32%	100%

	Pop 15-64 ans	% Pop 15-64 ans	Pop 15-64 ans	% Pop 15-64 ans	Valeur abs.	pourcent.	MDL 2018
Hommes	585	52%	405	48%	+180	+44%	48%
Femmes	537	48%	446	52%	+92	+21%	52%
Total	1 122	100%	851	100%	+272	+32%	100%

	Hommes	Femmes	Pop 15-64 ans	% Pop 15-64 ans	Pop 15-64 ans	% Pop 15-64 ans	Valeur abs.	pourcent.	MDL
Actifs occupés	309	214	523	47%	412	48%	+110	+27%	63%
Chômeurs	93	95	187	17%	162	19%	+26	+16%	10%
Total des actifs	402	308	710	63%	574	67%	+136	+24%	73%
Inactifs	183	229	412	37%	277	33%	+135	+49%	27%
Total population 15-64 ans	585	537	1 122	100%	851	100%	+272	+32%	100%

	Hommes	Femmes	Actifs	% Actifs	Actifs	% Actifs	Valeur abs.	pourcent.	MDL 2018
Actifs 15-24 ans	28	28	57	8%	93	16%	-37	-40%	12%
Actifs 25-54 ans	315	232	546	77%	432	75%	+114	+26%	75%
Actifs 55-64 ans	59	49	107	15%	49	8%	+59	+121%	13%
Total	402	308	710	100%	574	100%	+136	+24%	100%

	Hommes	Femmes	Act. Occ.	% Actifs	Act. Occ.	% Actifs	Valeur abs.	pourcent.	MDL 2018
Actifs occ. 15-24 ans	26	11	37	7%	58	14%	-21	-37%	11%
Actifs occ. 25-54 ans	235	160	395	76%	311	75%	+84	+27%	76%
Actifs occ. 55-64 ans	48	43	91	17%	43	10%	+48	+110%	13%
Total	309	214	523	100%	412	100%	+110	+27%	100%

	Hommes	Femmes	Total	Total	Evolution en point	MDL 2018
Tx d'activité 15-24 ans	90%	40%	65%	62%	+2,8	76%
Tx d'activité 25-54 ans	75%	69%	72%	72%	+0,3	88%
Tx d'activité 55-64 ans	82%	88%	85%	89%	-4,3	90%
Total	77%	69%	74%	72%	+1,8	87%

	Hommes	Femmes	Chômeur	% Chômeur	Chômeur	% Chômeur	Valeur abs.	pourcent.	MDL 2018
Chômeurs 15-24 ans	3	17	20	11%	35	22%	-16	-44%	22%
Chômeurs 25-54 ans	79	72	151	81%	121	75%	+30	+25%	69%
Chômeurs 55-64 ans	11	6	16	9%	5	3%	+11	+208%	9%
Total	93	95	187	100%	162	100%	+26	+16%	100%

Inactif 15-64 ans	183	229	204	277	-73	-26%
-------------------	-----	-----	-----	-----	-----	------

15-64 ans	Hommes	Femmes	Pop 15-64	Total	Valeur abs.	pourcent.
Elèv Etud Stag non rémunérés	45	45	90	66	+25	+37%
Retraités Préretraités	33	45	79	62	+16	+26%
Autres inactifs	105	138	243	148	+95	+64%

	Actifs 15-64 ans	% Actifs 15-64 ans	Actifs occ 15-64 ans	% Actifs occ 15-64 ans	Actifs 15-64 ans	% Actifs 15-64 ans	Valeur abs.	pourcent.	MDL 2018
Agriculteurs exploitants	0	0%	0	0%	0	0%	+0	nd	0%
Artisans, Comm, Chefs entr	41	6%	32	6%	19	3%	+21	+109%	6%
Cadres, Prof intel sup	15	2%	15	3%	6	1%	+9	+155%	28%
Prof intermédiaires	38	5%	18	3%	71	12%	-33	-47%	28%
Employés	272	39%	194	37%	209	37%	+63	+30%	25%
Ouvriers	327	47%	264	50%	263	46%	+63	+24%	14%
NSP									
Total (expl. compl.)	691	100%	523	100%	568	100%	+123	+22%	100%

	Hommes >15 ans	Femmes >15 ans	Actifs >15 ans	% Actifs >15 ans	Actifs >15 ans	% Actifs >15 ans	Valeur abs.	pourcent.	MDL 2018
Salariés	279	223	503	94%	399	96%	+104	+26%	88%
Non salariés	29	3	32	6%	17	4%	+15	+91%	12%
Total	309	226	535	100%	415	100%	+120	+29%	100%

Salariés	Hommes >15 ans	Femmes >15 ans	Actifs >15 ans	% Actifs >15 ans	Actifs >15 ans	part en TP	Valeur abs.	pourcent.	MDL 2018
Temps partiel	251	113	364	72%	273	69%	+91	+33%	18%

Non salariés	Hommes >15 ans	Femmes >15 ans	Actifs >15 ans	% Actifs >15 ans	Actifs >15 ans	part en TP	Valeur abs.	pourcent.	MDL 2018
Temps partiel	26,63	2,79	29	91%	12	68%	+18	+155%	18%

	Salariés	% Salariés	Salariés	% Salariés	Valeur abs.	pourcent.	MDL 2018
Fonct publ, CDI	412	82%	300	76%	+113	+38%	83%
CDD	68	13%	53	13%	+15	+29%	10%
Intérim	17	3%	32	8%	-15	-46%	2%
Emplois aidés	0	0%	0	0%	+0	nd	1%
Apprentissage - Stage	6	1%	12	3%	-6	-51%	3%

Non Salariés	
Indépendants	26
Employeurs	7
Aides familiaux	0

Non Salariés	Valeur abs.	pourcent.
11	+14	+129%
6	+1	+18%
0	+0	nd

Actif occ 15 ans ou +

Lieu travail

	Actif occ 15 ans ou +	% Actif occ 15 ans ou +
Commune résidence	189	85%
Autre commune	312	140%
Même dépt (sf com)	34	15%
Même dépt	223	100%
Même région (sf dep)	0	0%
Même région	223	100%
Autre région	0	0%
Métropole	223	100%
Hors métropole	0	0%

Actif occ 15 ans ou +	% Actif occ 15 ans ou +	Valeur abs.	pourcent.	MDL 2018
163	76%	+26	+16%	39%
201	93%	+111	+55%	61%
46	21%	-11	-25%	54%
209	97%	+14	+7%	93%
6	3%	-6	-100%	5%
215	100%	+9	+4%	98%
0	0%	+0	nd	2%
215	100%	+9	+4%	100%
0	0%	+0	nd	0%

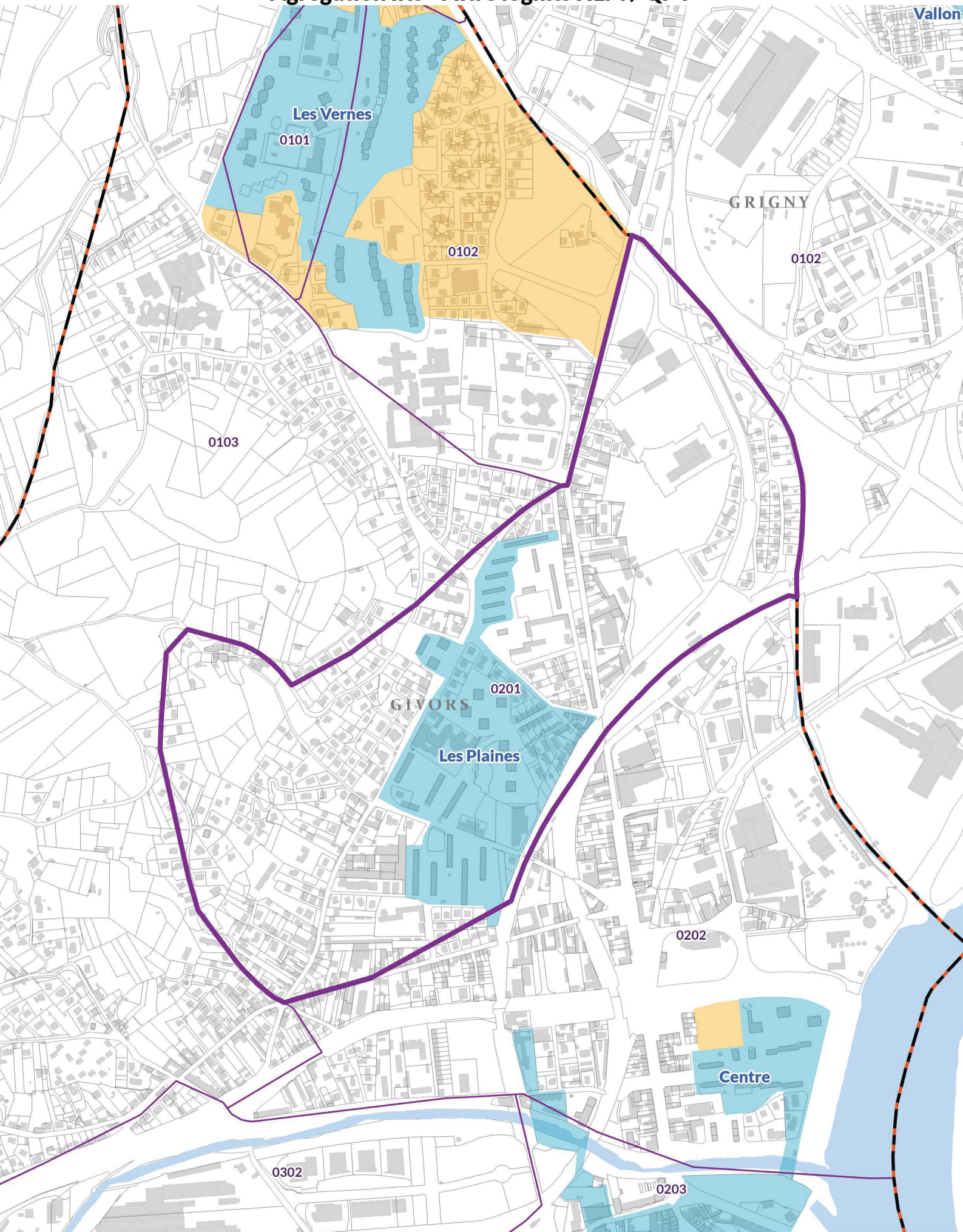
Actifs ayant un emploi > 15 ans

	Actif occ 15 ans ou +	% Actif occ 15 ans ou +
Pas de transport	19	3%
Marche à pied	60	8%
Deux roues	198	27%
dont vélo	0	0%
dont moto	0	0%
Voiture, camion	390	53%
Transport en commun	66	9%
Total	733	100%

Actif occ 15 ans ou +	% Actif occ 15 ans ou +	Valeur abs.	pourcent.	MDL 2018
12	3%	+7	+61%	3%
48	12%	+12	+24%	9%
6	1%	+192	+3326%	7%
				5%
				1%
321	77%	+69	+21%	51%
29	7%	+37	+131%	30%
415	100%	+318	+76%	100%

Givors : Les Plaines

Agrégation Iris - Filtre logmths HLM / QPV



Vallon

GRIGNY

Les Vernes

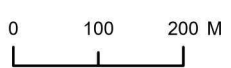
Les Plaines

Centre

GIVORS

juillet 2022

JMac



- 27 Quartier Politique de la Ville (QPV)
- Quartier de Veille Active (QVA)

- IRIS
- Limites communales



■ Danger statistique + ou - 80
■ Vigilance statistique + ou - 30 à 50

Le recensement est un sondage nécessitant
une interprétation statistique à cette échelle

Population	2013				2018				MDL 2018
	Homme	Femme	Habitants	% Habitants	Habitants	% Habitants	Valeur abs.	pourcent.	
Pop 0-14 ans	2 297	2 088	4 385	22%	4 595	23%	-210	-5%	19%
Pop 15-29 ans	1 722	1 761	3 483	17%	3 583	18%	-99	-3%	23%
Pop 30-44 ans	1 964	1 931	3 895	19%	3 836	20%	+59	+2%	20%
Pop 45-59 ans	1 763	1 861	3 624	18%	3 403	17%	+220	+6%	17%
Pop 60-74 ans	1 328	1 478	2 806	14%	2 338	12%	+467	+20%	13%
Pop 75 ans ou +	743	1 185	1 928	10%	1 819	9%	+110	+6%	8%
Total	9 818	10 303	20 121	100%	19 574	100%	+547	+3%	100%

Population	2013				2018				MDL 2018
	Homme	Femme	Habitants	% Habitants	Habitants	% Habitants	Valeur abs.	pourcent.	
Pop 0-19 ans	2 957	2 731	5 688	28%	5 745	29%	-57	-1%	25%
Pop 20-64 ans	5 323	5 483	10 807	54%	10 561	54%	+246	+2%	58%
Pop 65 ans ou +	1 538	2 088	3 626	18%	3 268	17%	+358	+11%	16%
Total	9 818	10 303	20 121	100%	19 574	100%	+547	+3%	100%

Sexe	2013		2018		MDL 2018
	Habitants	% Habitants	Habitants	% Habitants	
Hommes	9 818	49%	9 383	48%	+435
Femmes	10 303	51%	10 191	52%	+112

Population	2013		2018		MDL 2018
	Habitants	% Habitants	Habitants	% Habitants	
Pop 0-2 ans	969		2 016	10%	-211
Pop 3-5 ans	835		1 595	8%	-25
Pop 0-5 ans	1 805	9%	1 669	9%	+189
Pop 6-10 ans	1 569	8%	1 673	9%	-202
Pop 11-17 ans	1 858	9%	3 877	20%	-77
Pop 18-24 ans	1 471	7%	3 496	18%	+88
Pop 25-39 ans	3 800	19%	1 980	10%	+428
Pop 40-54 ans	3 584	18%	2 113	11%	+140
Pop 55-64 ans	2 408	12%	1 155	6%	+218
Pop 65-79 ans	2 253	11%			
Pop 80 ans ou +	1 373	7%			

Indice jeunesse (20/60 ans)	2013		2018		MDL 2018
	Homme	Femme	Habitants	Différence en points	
	1,4	1,0	1,2	0	1,2

Population	2013		2018		MDL 2018
	Habitants	% Habitants	Habitants	% Habitants	
Pop Français	17 109	85%	16 761	86%	+348
Pop Etrangers	3 012	15%	2 813	14%	+199
Pop Immigrés	4 136	21%	3 826	20%	+310

Population	2013		2018		MDL 2018
	Habitants	% Habitants	Habitants	% Habitants	
Pop ménages	19 538		18 986		+552
Pop hors ménages	583		588		+3%

Population	2013		2018		Valeur abs.	pourcent.	MDL 2018
	Homme	Femme	Pop 15 ans +	% Pop 15 ans +			
Agriculteurs expl.	19	0	19	0%	+12	+182%	0%
Artisans, Comm, Chefs entr	317	74	391	2%	+43	+12%	3%
Cadres, Prof intel sup	359	239	598	4%	+53	+10%	15%
Prof intermédiaires	904	817	1 722	11%	+118	+7%	16%
Employés	619	2 265	2 884	18%	+169	+6%	15%
Ouvriers	2 243	399	2 642	17%	-144	-5%	9%
Retraité	1 791	2 032	3 824	24%	-11	-0%	21%
Autres	1 282	2 357	3 639	23%	+503	+16%	21%
Total	7 534	8 184	15 719	100%	+745	+5%	100%

Logements	
Logements	8 818

Résidences principales	8 008	91%
Rés second, occasion	61	1%
Logements vacants	749	8%
Tot Logement	8 818	100%

Logements		Valeur abs.	pourcent.	MDL
8 404		+414	+5%	
Résidences principales :				
7 682		+326	+4%	90%
44		+17	+40%	3%
677		+71	+10%	7%
8 404		+414	+5%	100%

	Logement	% Logement	Rés. Princ	Nb pièce par Res. Princ.	Logement	% Logement	Valeur abs.	pourcent.	MDL 2018
Maisons	2 670	30%	2 521		2 525	30%	+145	+6%	17%
Appartements	6 120	69%	5 458		5 854	70%	+266	+5%	82%
Autre	28	0%	28		25				2%
Total	8 818	100%	8 008	2,8	8 404	333%	+414	+5%	2,4

	Résidence principales	% résidence principales	Valeur abs.	pourcent.	MDL 2018
Rés princ 1 pièce	88	1%	-87	-50%	9%
Rés princ 2 pièces	847	10%	-224	-21%	17%
Rés princ 3 pièces	2 475	28%	+11	+0%	24%
Rés princ 4 pièces	2 752	31%	+287	+12%	21%
Rés princ 5 pièces ou +	1 847	23%	+338	+22%	20%
Tot résidences princ.	8 008	100%	+326	+4%	100%

Rés princ			MDL 2018
de moins de 30 m2	104	1%	8%
de 30 à 40 m2	346	4%	8%
de 40 à 60 m2	1 632	20%	21%
de 60 à 80 m2	2 643	33%	27%
de 80 à 100 m2	2 006	25%	18%
de 100 à 120 m2	783	10%	9%
de 120 m2 ou plus	494	6%	9%
Tot. résidences princ.	8 008	100%	100%

	Rés princ	Type maison	Type appart	% Rés princ	MDL 2018
avt 2016	7 894	2 453	5 413	99%	98%

	Rés princ	Maison	Appart	% des résidences princ.	Rés princ	% des résidences princ.	Valeur abs.	pourcent.	MDL 2018
avt 1919	570	301	268	7%	743	10%	584	79%	9%
1919 à 1945	757	257	497	9%					7%
1946 à 1970	2 593	484	2 095	32%	2 997	39%	1 958	65%	25%
1971 à 1990	2 362	714	1 646	29%					28%
1991 à 2005	722	305	413	9%	586	8%	+136	+23%	16%
2006 à 2015 (ou 2010)	891	392	493	11%	436	6%	+455	+104%	12%
NSP	113	nc	nc	1%	2 920	38%	-2 807	-96%	2%
Total	8 008	2 453	5 413	100%	7 682	100%	+326	+4%	100%

Ménages emménagés

	Ménages	Pop des ménages	Taille des ménages
Moins 2 ans	885	2 212	2,5
Entre 2-4 ans	1 702	4 451	2,6
Entre 5-9 ans	1 530	4 218	2,8
Depuis 10 ans ou +	3 891	8 657	2,2
Total	8 008	19 538	2,4

Propriétaires	3 352	8 594	2,6
Locataires privés	1 340	2 901	2,2
Locataire HLM	3 178	7 757	2,4
Logé gratuit	137	286	2,1
Total	8 008	19 538	2,4

Durée moy dans un logement	Nbre d'années
Propriétaires	19,0
Locataires privés	7,8
Locataire HLM	12,6
Logé gratuit	12,1
Total	14,5

	Res. Principales	% Res. Principales
SDB baign. douche	7 405	92%
Chauf Centr. Collectif	2 005	25%
Chauf Centr. Indiv.	4 479	56%
Chauf Indiv. Elect.	1 217	15%

Au moins un parking	3 898	49%
---------------------	-------	-----

Aucune voiture	1 589	20%
Au moins une voiture	6 418	80%
Une voiture	3 964	49%
Deux voitures ou +	2 455	31%
Tot résidences princ.	8 008	100%

Formation	Pop	Pop scolarisée	% Pop scolarisée
Pop 2-5 ans	1 172	870	74%
Pop 6-10 ans	1 569	1 524	97%
Pop 11-14 ans	1 011	990	98%
Pop 15-17 ans	847	799	94%
Pop 18-24 ans	1 471	586	40%
Pop 25-29 ans	1 166	78	7%
Pop 30 ans ou plus	12 252	174	1%

Pop 15 ans ou + non scolarisée	Homme	Femme	total
Sans diplôme ou BEPC, brevet collèges	2 364	2 888	5 252
CAP-BEP	2 227	1 810	4 037
BAC	1 126	1 195	2 321
Enseignement sup	521	1 473	2 489
Total	6 238	7 366	14 099

Part	Homme	Femme	total
Ss diplôme BEPC, brev. Col.	38%	39%	37%
CAP-BEP	36%	25%	29%
BAC	18%	16%	16%
Enseignement sup	8%	20%	18%

Ménages	Taille des ménages	Evo taille des ménages	MDL 2018
866	2,4	0,1	1,8
1 634	2,7	-0,1	2,2
1 500	2,8	-0,1	2,5
3 682	2,2	0,0	2,1
7 682	2,5	0,0	2,1

		Valeur abs.	pourcent.	MDL 2018
3 231	2,6	+121	+4%	2,3
1 373	2,2	-33	-2%	1,8
2 934	2,5	+244	+8%	2,5
144	2,4	-6	-4%	1,9
7 682	2,5	+326	+4%	2,1

Nbre d'année	Evo en point
19,4	-0,3
6,4	+1,5
12,6	+0,0
12,0	+0,1
14,3	+0,2

Res. Principales	% des résidences princ.	Valeur abs.	pourcent.	MDL 2018
7 353	96%	+52	+1%	96%
2 097	27%	-92	-4%	35%
4 299	56%	+179	+4%	37%
1 023	13%	+194	+19%	26%

4 292	0	-395	-9%	55%
-------	---	------	-----	-----

1 742	23%	-153	-9%	29%
5 940	77%	+478	+8%	71%
3 517	46%	+447	+13%	50%
2 423	32%	+32	+1%	22%
7 682	100%	+326	+4%	100%

Pop scolarisée	% Pop scolarisée	Valeur abs.	pourcent.	MDL 2018
1 022	78%	-151	-15%	72%
1 561	98%	-37	-2%	97%
973	99%	+17	+2%	98%
646	94%	+153	+24%	96%
635	38%	-49	-8%	67%
55	5%	+23	+41%	13%
138	1%	+35	+26%	2%

Pop 15 ans ou + non scola	Valeur abs.	pourcent.	MDL 2018
5 993	-741	-12%	23%
3 705	+332	+9%	18%
1 839	+482	+26%	16%
1 967	+521	+27%	43%
13 505	+594	+4%	

Ménages

	Ménages	% Ménages	Pop des ménages	% Pop des ménages	Ménages	% Ménages	Valeur abs.	pourcent.	MDL 2018
Hommes seuls	1 111	14%	1 111	6%	1 053	14%	+58	+5%	8%
Femmes seules	1 483	19%	1 483	8%	1 447	19%	+36	+2%	11%
Autres sans famille	170	2%	421	2%	194	3%	-24	-12%	4%
avec famille(s)	5 241	65%	16 514	85%	4 989	65%	+252	+5%	76%
Tot. Ménages	8 005	100%	19 528	100%	7 683	100%	+322	+4%	100%

Pop mén Personnes seules

	Ménages	% Ménages	Pop des ménages	% Pop des ménages	Ménages	% Ménages	Valeur abs.	pourcent.	MDL 2018
Men. 1 personne	2 594	32%	2 594	13%	2 500	33%	+94	+4%	20%

Ménages avec famille(s) :

	Men. avec familles	% Men. avec familles	Population	% Population	Men. avec familles	% Population	Valeur abs.	pourcent.	MDL 2018
Couple sans enfant	1 821	35%	3 738	23%	1 659	33%	+161	+10%	27%
Couple avec enfant(s)	2 450	47%	10 167	62%	2 394	48%	+56	+2%	58%
Famille mono	970	19%	2 609	16%	936	19%	+34	+4%	16%
Tot Familles	5 241	100%	16 514	100%	4 989	100%	+252	+5%	100%

Population des ménages pour les familles monoparentales

	Habitants	Nb personnes par foyer	Habitants	Nb personnes par foyer	Valeur abs.	pourcent.	MDL 2018
Population des ménages mono	2 609	2,7	2 583	2,8	+26	+1%	2,7

	Pop des ménages	% Pop ménage	Pop vivant seule	% Vivant seul	Pop vivant seule	% Vivant seul	Valeur abs.	pourcent.	MDL 2018
Pop 15-24 ans	2 290	15%	86	3%	95	4%	-9	-9%	17%
Pop 25-54 ans	7 291	48%	886	34%	922	37%	-36	-4%	40%
Pop 55-79 ans	4 520	30%	1 147	44%	1 020	41%	+127	+12%	31%
Pop 80 ans ou +	1 086	7%	476	18%	463	19%	+13	+3%	12%
Total	15 187	100%	2 595	100%	2 499	100%	+96	+4%	100%

	Ménages	% Ménage	Pop des ménages	% Pop des ménages	Ménages	% Ménage	Valeur abs.	pourcent.	MDL 2018
Agri expl	13	0%	48	0%	4	0%	+9	+220%	0%
Art Comm Chefs entr	299	4%	945	5%	268	3%	+31	+11%	5%
Cadres Prof int sup	396	5%	1 016	5%	364	5%	+32	+9%	20%
Prof intermédiaire	1 031	13%	2 907	15%	853	11%	+178	+21%	19%
Employé	1 594	20%	4 323	22%	1 066	14%	+528	+50%	17%
Ouvrier	1 791	22%	5 456	28%	1 972	26%	-181	-9%	15%
Retraité	2 307	29%	3 651	19%	2 489	32%	-182	-7%	16%
Autre	574	7%	1 182	6%	667	9%	-93	-14%	7%
Total	8 005	100%	19 528	100%	7 683	100%	+322	+4%	100%

Pop 15 ans ou +

	Pop 15 ans ou +	% Pop 15 ans ou +
Marié	7 322	47%
Non marié	8 414	53%
dont pacsé	307	2%
Concubinage	1 511	10%
Veuve / veuf	1 207	8%
Divorcé	1 069	7%
Célibataire	4 321	27%
Total	15 736	

	Pop 15 ans ou +	% Pop 15 ans ou +	Valeur abs.	pourcent.	MDL 2018
Pop 15 ans ou +	6 917	46%	+405	+6%	38%
	8 062	54%	+352	+4%	62%
					5%
					11%
					6%
					7%
Total	14 979		+757	+5%	34%

Enfant moins de 25 ans

	Famille	% familles
Fam 0 enfant	2 271	43%
Fam 1 enfant	1 184	22%
Fam 2 enfants	969	18%
Fam 3 enfants	560	11%
Fam 4 enfants ou +	311	6%

	Familles	% familles	Valeur abs.	pourcent.	MDL 2018
Familles	2 006	40%	+264	+13%	45%
	1 095	22%	+89	+8%	22%
	1 038	21%	-70	-7%	21%
	576	11%	-16	-3%	9%
	305	6%	+7	+2%	4%

Actifs									
	Hommes	Femmes	Pop 15-64 ans	% Pop 15-64 ans	Pop 15-64 ans	% Pop 15-64 ans	Valeur abs.	pourcent.	MDL 2018
Pop 15-24 ans	1 161	1 156	2 318	19%	2 358	20%	-40	-2%	24%
Pop 25-54 ans	3 654	3 730	7 384	61%	7 373	63%	+11	+0%	61%
Pop 55-64 ans	1 167	1 241	2 408	20%	1 980	17%	+428	+22%	15%
Total	5 983	6 127	12 110	100%	11 711	100%	+399	+3%	100%

	Pop 15-64 ans	% Pop 15-64 ans	Pop 15-64 ans	% Pop 15-64 ans	Valeur abs.	pourcent.	MDL 2018
Hommes	5 983	49%	5 692	49%	+290	+5%	48%
Femmes	6 127	51%	6 019	51%	+108	+2%	52%
Total	12 110	100%	11 711	100%	+399	+3%	100%

	Hommes	Femmes	Pop 15-64 ans	% Pop 15-64 ans	Pop 15-64 ans	% Pop 15-64 ans	Valeur abs.	pourcent.	MDL
Actifs occupés	3 668	3 004	6 672	55%	6 630	57%	+41	+1%	63%
Chômeurs	792	895	1 687	14%	1 471	13%	+216	+15%	10%
Total des actifs	4 460	3 899	8 359	69%	8 101	69%	+258	+3%	73%
Inactifs	1 522	2 228	3 751	31%	3 610	31%	+141	+4%	27%
Total population 15-64 ans	5 983	6 127	12 110	100%	11 711	100%	+399	+3%	100%

	Hommes	Femmes	Actifs	% Actifs	Actifs	% Actifs	Valeur abs.	pourcent.	MDL 2018
Actifs 15-24 ans	525	379	904	11%	1 121	14%	-217	-19%	12%
Actifs 25-54 ans	3 299	2 876	6 175	74%	6 098	75%	+77	+1%	75%
Actifs 55-64 ans	636	644	1 280	15%	882	11%	+398	+45%	13%
Total	4 460	3 899	8 359	100%	8 101	100%	+258	+3%	100%

	Hommes	Femmes	Act. Occ.	% Actifs	Act. Occ.	% Actifs	Valeur abs.	pourcent.	MDL 2018
Actifs occ. 15-24 ans	386	224	610	9%	751	11%	-141	-19%	11%
Actifs occ. 25-54 ans	2 734	2 227	4 961	74%	5 101	77%	-140	-3%	76%
Actifs occ. 55-64 ans	548	553	1 101	16%	778	12%	+323	+42%	13%
Total	3 668	3 004	6 672	100%	6 630	100%	+41	+1%	100%

	Hommes	Femmes	Total	Total	Evolution en point	MDL 2018
Tx d'activité 15-24 ans	73%	59%	67%	67%	+0,4	76%
Tx d'activité 25-54 ans	83%	77%	80%	84%	-3,3	88%
Tx d'activité 55-64 ans	86%	86%	86%	88%	-2,1	90%
Total	82%	77%	80%	82%	-2,0	87%

	Hommes	Femmes	Chômeur	% Chômeur	Chômeur	% Chômeur	Valeur abs.	pourcent.	MDL 2018
Chômeurs 15-24 ans	NC	NC	294	17%	369	25%	-75	-20%	22%
Chômeurs 25-54 ans	NC	NC	1 214	72%	997	68%	+217	+22%	69%
Chômeurs 55-64 ans	NC	NC	179	11%	104	7%	+75	+71%	9%
Total	792	895	1 687	100%	1 471	100%	+216	+15%	100%

Inactif 15-64 ans	1 522	2 228	3 751	3 610	+141	+4%
-------------------	-------	-------	-------	-------	------	-----

15-64 ans	Hommes	Femmes	Pop 15-64	Total	Valeur abs.	pourcent.
Elèv Etud Stag non rémunérés	584	699	1 283	1 066	+217	+20%
Retraités Préretraités	389	358	747	763	-16	-2%
Autres inactifs	549	1 171	1 720	1 780	-60	-3%

	Actifs 15-64 ans	% Actifs 15-64 ans	Actifs occ 15-64 ans	% Actifs occ 15-64 ans	Actifs 15-64 ans	% Actifs 15-64 ans	Valeur abs.	pourcent.	MDL 2018
Agriculteurs exploitants	16	0%	14	0%	7	0%	+10	+140%	0%
Artisans, Comm, Chefs entr	380	5%	346	5%	342	4%	+38	+11%	6%
Cadres, Prof intel sup	572	7%	520	8%	533	7%	+39	+7%	28%
Prof intermédiaires	1 722	21%	1 512	23%	1 597	20%	+124	+8%	28%
Employés	2 868	34%	2 212	33%	2 708	33%	+160	+6%	25%
Ouvriers	2 626	31%	2 067	31%	2 774	34%	-147	-5%	14%
NSP	177	2%	0	0%	140	2%	+37	+26%	0%
Total (expl. compl.)	8 361	100%	6 672	100%	8 101	100%	+260	+3%	100%

	Hommes >15 ans	Femmes >15 ans	Actifs >15 ans	% Actifs >15 ans	Actifs >15 ans	% Actifs >15 ans	Valeur abs.	pourcent.	MDL 2018
Salariés	3 328	2 849	6 177	92%	6 140	92%	+37	+1%	88%
Non salariés	389	175	565	8%	518	8%	+46	+9%	12%
Total	3 717	3 024	6 742	100%	6 658	100%	+84	+1%	100%

Salariés	Hommes >15 ans	Femmes >15 ans	Actifs >15 ans	% Actifs >15 ans	Actifs >15 ans	part en TP	Valeur abs.	pourcent.	MDL 2018
Temps partiel	296	843	1 140	18%	1 186	19%	-46	-4%	18%

Non salariés	Hommes >15 ans	Femmes >15 ans	Actifs >15 ans	% Actifs >15 ans	Actifs >15 ans	part en TP	Valeur abs.	pourcent.	MDL 2018
Temps partiel	NC	NC	88	16%	65	13%	+23	+36%	18%

	Salariés	% Salariés	Salariés	% Salariés	Valeur abs.	pourcent.	MDL 2018
Fonct publ, CDI	5 296	86%	5 029	82%	+267	+5%	83%
CDD	504	8%	626	10%	-122	-20%	10%
Intérim	222	4%	268	4%	-46	-17%	2%
Emplois aidés	38	1%	65	1%	-27	-42%	1%
Apprentissage - Stage	117	2%	152	2%	-35	-23%	3%

Non Salariés		Non Salariés	Valeur abs.	pourcent.
Indépendants	357	256	+101	+39%
Employeurs	208	242	-34	-14%
Aides familiaux	0	20	-20	-100%

Actif occ 15 ans ou +

Lieu travail

	Actif occ 15 ans ou +	% Actif occ 15 ans ou +
Commune résidence	1 790	27%
Autre commune	4 952	73%
Même dépt (sf com)	4 187	62%
Même dépt	5 977	89%
Même région (sf dep)	712	11%
Même région	6 689	99%
Autre région	44	1%
Métropole	6 733	100%
Hors métropole	9	0%

Actif occ 15 ans ou +	% Actif occ 15 ans ou +	Valeur abs.	pourcent.	MDL 2018
2 020	30%	-230	-11%	39%
4 638	70%	+313	+7%	61%
3 913	59%	+273	+7%	54%
5 933	89%	+44	+1%	93%
676	10%	+36	+5%	5%
6 609	99%	+80	+1%	98%
46	1%	-2	-4%	2%
6 655	100%	+78	+1%	100%
3	0%	+6	+187%	0%

Actifs ayant un emploi > 15 ans

	Actif occ 15 ans ou +	% Actif occ 15 ans ou +
Pas de transport	220	3%
Marche à pied	323	5%
Deux roues	110	2%
dont vélo	56	1%
dont moto	53	1%
Voiture, camion	5 270	78%
Transport en commun	819	12%
Total	6 741	100%

Actif occ 15 ans ou +	% Actif occ 15 ans ou +	Valeur abs.	pourcent.	MDL 2018
185	3%	+34	+19%	3%
469	7%	-146	-31%	9%
107	2%	+2	+2%	7%
				5%
				1%
5 064	76%	+205	+4%	51%
823	12%	-4	-0%	30%
6 649	100%	+92	+1%	100%

Quelques définitions

Ancienneté d'emménagement	L'ancienneté d'emménagement dans le logement correspond au nombre d'années écoulées depuis la date d'emménagement dans le logement.
Résidences principales	Logements occupés de façon habituelle et à titre principal par une ou plusieurs personnes qui constituent un ménage.
Ménages	Il y a ainsi égalité entre le nombre de résidences principales et le nombre de ménages.
Chômeur	Au sens du recensement, est chômeur toute personne de 14 à 70 ans qui s'est déclarée "chômeur" (indépendamment d'une éventuelle inscription auprès du Pôle emploi), sauf si elle a déclaré explicitement par ailleurs ne pas rechercher de travail.
Diplôme	Les résultats du recensement de la population font référence au diplôme de niveau le plus élevé que les individus ont déclaré posséder.
Emploi	Au recensement, les personnes actives ayant un emploi peuvent être comptées à leur lieu de résidence ou à leur lieu de travail.
Active ayant un emploi	Au lieu de résidence, on parle de population active ayant un emploi. Au lieu de travail, on parle d'emploi au lieu de travail ou plus brièvement d'emploi.
Famille	Une famille est la partie d'un ménage comprenant au moins deux personnes.
Immigré	Selon la définition adoptée par le Haut Conseil à l'Intégration, un immigré est une personne née étrangère à l'étranger et résidant en France. Les personnes nées françaises à l'étranger et vivant en France ne sont donc pas comptabilisées.
Inactif	Les inactifs sont par convention les personnes qui ne sont ni en emploi ni au chômage : jeunes de moins de 15 ans, étudiants et retraités ne travaillant pas en complément de leurs études ou de leur retraite, hommes et femmes au foyer, personnes en incapacité de travailler...
Population active	La population active regroupe les actifs ayant un emploi et les chômeurs. Ne font pas partie de la population active les personnes qui, bien que s'étant déclarées au chômage, précisent qu'elles ne recherchent pas d'emploi.
Population des ménages	La population des ménages recouvre l'ensemble des personnes qui partagent la même résidence principale sans que ces personnes soient nécessairement unies par des liens de parenté. Elle ne comprend pas les personnes vivant dans des habitations mobiles, les bateliers et les sans-abris, ni les personnes vivant en communauté (foyers de travailleurs, maisons de retraite, résidences universitaires, maisons de détention, ...).
Population scolarisée	Est scolarisé tout individu inscrit, au moment de la collecte du recensement, dans un établissement d'enseignement (y compris apprentissage) pour l'année scolaire en cours.
Taux d'activité	Le taux d'activité est le rapport entre le nombre d'actifs (actifs ayant un emploi et chômeurs) et l'ensemble de la population correspondante.
Taux de chômage	Le taux de chômage est le rapport entre le nombre de chômeurs et le nombre d'actifs (actifs ayant un emploi et chômeurs).
Indice de jeunesse	L'indice de jeunesse est un indicateur qui affiche le niveau de vieillissement de la population. Il s'agit du rapport entre le nombre de personnes de moins de 20 ans et la population de 60 ans et plus.

Directeur de la publication : **Damien Caudron**

Référent : **Nicole Ponton** - n.frenay-ponton@urbalyon.org

Ce rapport résulte d'un travail associant les métiers
et compétences de l'ensemble du personnel de l'Agence d'urbanisme