



**OBSERVATOIRE
PARTENARIAL
DE LA COHESION
SOCIALE
ET TERRITORIALE**

JUILLET 2022

**Évolutions démographiques
des quartiers de la politique de la ville
(Recensement de la population 2013 – 2018)**

Métropole de Lyon

Evolutions démographiques des quartiers de la politique de la ville dans la Métropole de Lyon (2013 – 2018)

Dans le cadre de l'évaluation du contrat de ville métropolitain (2015 – 2023), l'agence d'urbanisme a réalisé une exploitation des données Insee du recensement de la population sur la période 2013 - 2018 à l'échelle des quartiers de la géographie prioritaire :

- Quartiers prioritaires de la politique de la ville (QPV)
- Quartiers QPV + quartier de veille active (extension QPV) correspondant à l'ancien périmètre CUCS
- Quartiers de veille active (QVA).

Source : Insee Recensement de la population 2013 – 2018

Méthode

Des méthodes d'exploitation différentes ont été utilisées selon le type de quartier (QPV ou QVA, QPV + QVA) et selon la correspondance avec les périmètres des quartiers : regroupement iris, Diaf périmètre à façon, fichier exhaustif avec tri sur population habitant dans un logement locatif social.

La méthode regroupement Iris s'appuie sur une sélection des Iris (Iris isolés ou cumul d'Iris) réalisée au début du contrat de ville en 2015 qui avait été validée par les Directions de projet, ajustée pour quelques quartiers au périmètre de suivi du projet de renouvellement urbain (La Duchère à Lyon et Terraillon à Bron).

La méthode Diaf périmètre à façon a fait l'objet d'une commande à l'Insee. Le périmètre sélectionné doit compter au moins 1 000 logements dans des communes de plus de 10 000 habitants.

Nombre de fiches quartier selon la méthode utilisée – Total : 72 fiches quartier

Type quartier	Méthode A Regroupement Iris QPV ou QVA	Méthode B Regroupement Iris QPV + QVA (extension QPV)	Méthode C Diaf périmètre à façon QPV ou QVA	Méthode D Détail tri parc locatif social QPV ou QVA
QPV	8		10	12
QPV + QVA		22		
QVA	5		5	10
Total	13	22	15	22

Exemple codage des fiches : Bron Parilly – code zone : 01 A (reprise dans la carte), méthode A

Politique de la Ville	Source : Insee - RP 2018	Zone01A	A
Bron : Parilly	Agrégration Iris / QPV	RP 2013	Evolution 2013 / 2018

Cependant, aucune de ces méthodes n'a permis de fournir des données sur certains quartiers en raison d'une correspondance insatisfaisante avec les périmètres iris, leur taille trop petite (moins de 1 000 logements) ou leur localisation dans une commune de moins de 10 000 habitants (exploitation Diaf non possible).

Quartiers non traités

Catégorie quartier	Commune Nom du quartier	
Quartiers prioritaires de la politique de la ville (QPV)	Grigny Le Vallon	Meyzieu Le Mathiolan
	Lyon 9 ^e Loucheur – Gorge de Loup	Neuville-sur-Saône La Source
Quartiers de veille active (QVA)	Décines La Soie-Montabertlet	Lyon 5 ^e Jeunet Menival
	Feyzin Vignettes-Figuières – Maures	Moins Joliot Curie
	Feyzin Les Razes	Neuville-sur-Saône L'Echo
	Irigny Yvours	Oullins Ampère
	La Mulatière Le Roule - Le Bocage	Rillieux-la-Pape La Roue
	La Mulatière Le Confluent	Saint-Priest Beauséjour
		Vénissieux Joliot Curie
		Vernaison Le Péronnet

Repères pour l'utilisation des fiches

Comme les données du recensement de la population se comparent sur un pas de 5 ans, les évolutions portent sur la dernière année disponible à l'Iris (RP 2018) comparée au RP 2013.

Insee RP 2018	RP 2013	Evolution 2013/2018	MDL 2018 Comparaison avec la moyenne Métropole ()
---------------	---------	---------------------	---

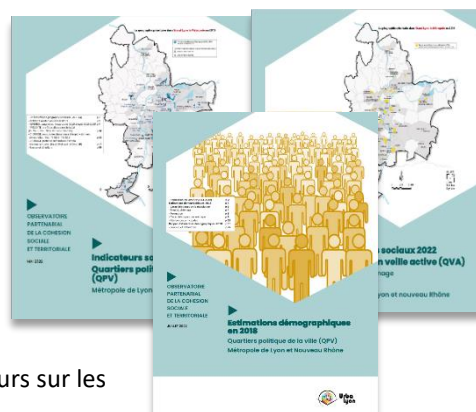
Thèmes	Critères
Population	Classe d'âge selon le sexe Indice de jeunesse Population française, étrangère, immigrée Population des ménages Catégories socio-professionnelles selon le genre
Logement/ Résidence principale	Statut d'occupation Individuel/collectif Nombre de pièces Surface Période de construction
Ménages	Ancienneté emménagement Statut d'occupation Equipements sanitaires/mode de chauffage parking Nombre de voiture Composition des ménages Familles Familles monoparentales Population des ménages selon les classes d'âge Catégories socio-professionnelles Marié/non marié Nombre d'enfants par famille
Formation	Population scolarisée par classe d'âge Diplôme selon le genre (non scolarisés, scolarisés)
Actifs	Classes d'âge selon le genre Type d'activité selon le genre Actifs selon l'âge et le genre Actifs occupés selon l'âge et le genre Taux d'activité selon l'âge et le genre Chômeurs selon l'âge et le genre Inactifs selon le genre Catégories socio-professionnelles selon classes d'âge Type d'activité Lieu de travail des actifs occupés Modes de transport des actifs ayant un emploi
	Quelques définitions en dernière page

Autres sources disponibles :

En 2022, l'agence d'urbanisme a actualisé les données disponibles sur les **périmètres exacts des QPV et QVA** avec des données d'évolution depuis 2015 :

- **Annuaire QPV** : Revenus (Filosofi), Précarité (Caf du Rhône), chômage (Pôle emploi).
- **Les estimations mixtes de la population QPV** (Insee Recensement de la population 2018, rappel RP 2010).
- **Annuaire QVA** : Précarité (Caf du Rhône), chômage (Pôle emploi).

Depuis 2015, l'agence a réalisé la géolocalisation du fichier des chômeurs sur les QPV et QVA à deux périodes différentes (pôle emploi 2016 – 2020).



■ Danger statistique + ou - 80
■ Vigilance statistique + ou - 30 à 50

Le recensement est un sondage nécessitant une interprétation statistique à cette échelle

Population	Homme	Femme	Habitants	% Habitants	Habitants	% Habitants	Valeur abs.	pourcent.	MDL 2018
Pop 0-14 ans	132 613	126 811	259 424	19%	247 290	18%	+12 134	+5%	19%
Pop 15-29 ans	157 249	168 124	325 372	23%	316 384	24%	+8 989	+3%	23%
Pop 30-44 ans	139 185	143 898	283 084	20%	271 400	20%	+11 684	+4%	20%
Pop 45-59 ans	115 868	122 716	238 584	17%	228 978	17%	+9 606	+4%	17%
Pop 60-74 ans	80 079	98 905	178 984	13%	165 587	12%	+13 396	+8%	13%
Pop 75 ans ou +	42 912	70 532	113 444	8%	107 355	8%	+6 089	+6%	8%
Total	667 907	730 985	1 398 892	100%	1 336 994	100%	+61 898	+5%	100%

	Homme	Femme	Habitants	% Habitants	Habitants	% Habitants	Valeur abs.	pourcent.	MDL 2018
Pop 0-19 ans	179 099	176 181	355 279	25%	338 410	25%	+16 870	+5%	25%
Pop 20-64 ans	394 986	421 177	816 164	58%	791 557	59%	+24 607	+3%	58%
Pop 65 ans ou +	93 822	133 627	227 449	16%	207 028	15%	+20 421	+10%	16%
Total	667 907	730 985	1 398 892	100%	1 336 994	100%	+61 898	+5%	100%

	Habitants	% Habitants
Hommes	667 907	48%
Femmes	730 985	52%

	Habitants	% Habitants	Valeur abs.	pourcent.	MDL 2018
	638 064	48%	+29 843	+5%	48%
	698 930	52%	+32 055	+5%	52%

Habitants	
Pop 0-2 ans	54 081
Pop 3-5 ans	53 993

% Habitants	
Pop 0-5 ans	108 074 8%
Pop 6-10 ans	86 313 6%
Pop 11-17 ans	112 473 8%
Pop 18-24 ans	169 064 12%
Pop 25-39 ans	305 318 22%
Pop 40-54 ans	252 570 18%
Pop 55-64 ans	137 632 10%
Pop 65-79 ans	153 063 11%
Pop 80 ans ou +	74 387 5%

	Habitants	% Habitants	Valeur abs.	pourcent.	MDL 2018
	107 826	8%	+247	+0%	8%
	80 008	6%	+6 306	+8%	6%
	104 546	8%	+7 927	+8%	8%
	166 539	12%	+2 525	+2%	12%
	290 594	22%	+14 724	+5%	22%
	244 290	18%	+8 280	+3%	18%
	136 164	10%	+1 468	+1%	10%
	139 389	10%	+13 674	+10%	11%
	67 639	5%	+6 748	+10%	5%

	Homme	Femme	Habitants
Indice jeunesse (20/60 ans)	1,5	1,0	1,2

Habitants	Différence en points	MDL
1,2	0	1,2

	Homme	Femme
Pop Français	1 250 280	89%
Pop Etrangers	148 612	11%
Pop Immigrés	210 308	15%

Habitants	% Habitants	Valeur abs.	pourcent.	MDL
1 213 140	91%	+37 140	+3%	89%
123 854	9%	+24 758	+20%	11%
185 973	14%	+24 335	+13%	15%

Pop ménages	1 365 640
Pop hors ménages	33 252

1 301 790	+63 850	+5%
35 204		

	Homme	Femme	Pop 15 ans +	% Pop 15 ans +	Pop 15 ans +	% Pop 15 ans +	Valeur abs.	pourcent.	MDL 2018
Agriculteurs expl.	270	109	380	0%	457	0%	-77	-17%	0%
Artisans, Comm, Chefs entr	26 441	9 406	35 846	3%	32 572	3%	+3 274	+10%	3%
Cadres, Prof intel sup	97 969	71 684	169 653	15%	148 327	14%	+21 326	+14%	15%
Prof intermédiaires	81 722	101 111	182 833	16%	176 046	16%	+6 787	+4%	16%
Employés	48 524	124 410	172 934	15%	173 722	16%	-788	-0%	15%
Ouvriers	84 648	19 202	103 850	9%	109 119	10%	-5 269	-5%	9%
Retraité	103 211	136 751	239 962	21%	237 448	22%	+2 514	+1%	21%
Autres	92 605	141 247	233 852	21%	211 937	19%	+21 915	+10%	21%
Total	535 389	603 920	1 139 310	100%	1 089 628	100%	+49 681	+5%	100%

Logements	
Logements	713 335

Résidences principales	640 261	90%
Rés second, occasion	21 816	3%
Logements vacants	51 258	7%
Tot Logement	713 335	100%

Logements		Valeur abs.	pourcent.	MDL
663 067		+50 268	+8%	
Résidences principales :				
600 533	91%	+39 728	+7%	90%
13 021	2%	+8 796	+68%	3%
49 514	7%	+1 744	+4%	7%
663 067	100%	+50 268	+8%	100%

Logement	% Logement	Rés. Princ	Nb pièce par Res. Princ.	Logement	% Logement	Valeur abs.	pourcent.	MDL 2018
Maisons	17%	112 782	2,4	116 123	18%	+3 494	+3%	17%
Appartements	82%	518 610		538 350	81%	+44 190	+8%	82%
Autre	2%	8 868		8 594				2%
Total	100%	640 261		663 067	571%	+50 268	+8%	2,4

Résidence principales	% résidence principales	Rés princ	Résidence principales	% résidence principales	Valeur abs.	pourcent.	MDL 2018
Rés princ 1 pièce	9%	65 527	55 621	9%	+9 906	+18%	9%
Rés princ 2 pièces	17%	122 749	111 546	19%	+11 204	+10%	17%
Rés princ 3 pièces	24%	170 623	158 816	26%	+11 806	+7%	24%
Rés princ 4 pièces	21%	150 870	147 763	25%	+3 107	+2%	21%
Rés princ 5 pièces ou +	20%	130 492	126 787	21%	+3 705	+3%	20%
Tot résidences princ.	100%	640 261	600 533	100%	+39 728	+7%	100%

Rés princ	Rés princ	%	MDL 2018
de moins de 30 m2	48 920	8%	8%
de 30 à 40 m2	51 233	8%	8%
de 40 à 60 m2	137 246	21%	21%
de 60 à 80 m2	175 188	27%	27%
de 80 à 100 m2	117 036	18%	18%
de 100 à 120 m2	54 720	9%	9%
de 120 m2 ou plus	55 919	9%	9%
Tot. résidences princ.	640 261	100%	100%

Rés princ	Type maison	Type appart	% Rés princ	MDL 2018
avt 2016	626 815	110 910	507 224	98%

Rés princ	Maison	Appart	% des résidences princ.	Rés princ	% des résidences princ.	Valeur abs.	pourcent.	MDL 2018
avt 1919	59 452	47 476	9%	47 784	8%	55 545	116%	9%
1919 à 1945	43 876	32 097	7%					7%
1946 à 1970	163 006	140 601	25%	167 089	28%	175 638	105%	25%
1971 à 1990	179 721	139 448	28%					28%
1991 à 2005	103 819	83 139	16%	95 444	16%	+8 375	+9%	16%
2006 à 2015 (ou 2010)	76 940	64 464	12%	36 736	6%	+40 204	+109%	12%
NSP	13 446	nc	2%	253 480	42%	-240 034	-95%	2%
Total	640 261	110 910	507 224	600 533	100%	+39 728	+7%	100%

Ménages emménagés

	Ménages	Pop des ménages	Taille des ménages
Moins 2 ans	104 412	192 284	1,8
Entre 2-4 ans	161 492	347 357	2,2
Entre 5-9 ans	113 086	283 342	2,5
Depuis 10 ans ou +	261 272	542 658	2,1
Total	640 261	1 365 640	2,1

Propriétaires	274 592	626 429	2,3
Locataires privés	228 711	405 140	1,8
Locataire HLM	124 593	310 953	2,5
Logé gratuit	12 365	23 118	1,9
Total	640 261	1 365 640	2,1

Durée moy dans un logement	Nbre d'années
Propriétaires	17,9
Locataires privés	5,5
Locataire HLM	13,1
Logé gratuit	10,0
Total	12,4

	Res. Principales	% Res. Principales
SDB baign. douche	613 370	96%
Chauf Centr. Collectif	223 048	35%
Chauf Centr. Indiv.	239 718	37%
Chauf Indiv. Elect.	166 256	26%

Au moins un parking	351 602	55%
---------------------	---------	-----

Aucune voiture	183 096	29%
Au moins une voiture	457 165	71%
Une voiture	317 054	50%
Deux voitures ou +	140 111	22%
Tot résidences princ.	640 261	100%

Formation	Pop	Pop scolarisée	% Pop scolarisée
Pop 2-5 ans	72 045	51 755	72%
Pop 6-10 ans	86 313	83 660	97%
Pop 11-14 ans	65 037	63 857	98%
Pop 15-17 ans	47 436	45 620	96%
Pop 18-24 ans	169 064	112 999	67%
Pop 25-29 ans	108 873	14 292	13%
Pop 30 ans ou plus	814 096	12 901	2%

Pop 15 ans ou + non scolarisée	Homme	Femme	total
Sans diplôme ou BEPC, brevet collèges	95 001	126 323	221 324
CAP-BEP	89 412	80 179	169 591
BAC	70 125	80 367	150 491
Enseignement sup	50 051	217 427	412 250
Total	304 588	504 296	953 656

Part	Homme	Femme	total
Ss diplôme BEPC, brev. Col.	31%	25%	23%
CAP-BEP	29%	16%	18%
BAC	23%	16%	16%
Enseignement sup	16%	43%	43%

Ménages	Taille des ménages	Evo taille des ménages	MDL 2018
99 855	1,9	0,0	1,8
145 245	2,2	-0,1	2,2
103 718	2,6	-0,1	2,5
251 715	2,1	0,0	2,1
600 533	2,2	0,0	2,1

		Valeur abs.	pourcent.	MDL 2018
260 848	2,3	+13 744	+5%	2,3
207 424	1,8	+21 288	+10%	1,8
120 509	2,5	+4 083	+3%	2,5
11 752	1,9	+613	+5%	1,9
600 533	2,2	+39 728	+7%	2,1

Nbre d'année	Evo en point
17,7	+0,3
5,7	-0,2
12,8	+0,3
9,7	+0,3
12,4	-0,0

Res. Principales	% des résidences princ.	Valeur abs.	pourcent.	MDL 2018
578 230	96%	+35 140	+6%	96%
206 779	34%	+16 269	+8%	35%
220 709	37%	+19 008	+9%	37%
157 957	26%	+8 299	+5%	26%

322 672	0	+28 930	+9%	55%
---------	---	---------	-----	-----

165 759	28%	+17 337	+10%	29%
434 774	72%	+22 391	+5%	71%
297 631	50%	+19 423	+7%	50%
137 143	23%	+2 968	+2%	22%
600 533	100%	+39 728	+7%	100%

Pop scolarisée	% Pop scolarisée	Valeur abs.	pourcent.	MDL 2018
50 717	72%	+1 038	+2%	72%
78 542	98%	+5 118	+7%	97%
58 788	99%	+5 069	+9%	98%
43 369	96%	+2 251	+5%	96%
109 113	66%	+3 886	+4%	67%
13 269	13%	+1 023	+8%	13%
11 649	2%	+1 252	+11%	2%

Pop 15 ans ou + non scolarisée	Valeur abs.	pourcent.	MDL 2018
258 032	-36 708	-14%	23%
163 113	+6 478	+4%	18%
147 047	+3 444	+2%	16%
344 112	+68 139	+20%	43%
912 304	+41 352	+5%	43%

Part	MDL 2018
28%	23%
18%	18%
16%	16%
38%	43%

Ménages

	Ménages	% Ménages	Pop des ménages	% Pop des ménages	Ménages	% Ménages	Valeur abs.	pourcent.	MDL 2018
Hommes seuls	115 932	18%	115 932	8%	100 016	17%	+15 916	+16%	8%
Femmes seules	155 305	24%	155 305	11%	141 810	24%	+13 495	+10%	11%
Autres sans famille	21 610	3%	50 043	4%	25 164	4%	-3 554	-14%	4%
avec famille(s)	347 344	54%	1 044 332	76%	333 474	56%	+13 870	+4%	76%
Tot. Ménages	640 191	100%	1 365 611	100%	600 464	100%	+39 727	+7%	100%

Pop mén Personnes seules

	Ménages	% Ménages	Pop des ménages	% Pop des ménages	Ménages	% Ménages	Valeur abs.	pourcent.	MDL 2018
Men. 1 personne	271 237	42%	271 237	20%	241 826	40%	+29 411	+12%	20%

Ménages avec famille(s) :

	Men. avec familles	% Men. avec familles	Population	% Population	Men. avec familles	% Population	Valeur abs.	pourcent.	MDL 2018
Couple sans enfant	135 821	39%	276 981	27%	132 086	40%	+3 735	+3%	27%
Couple avec enfant(s)	150 342	43%	603 143	58%	145 801	44%	+4 541	+3%	58%
Famille mono	61 181	18%	164 208	16%	55 587	17%	+5 594	+10%	16%
Tot Familles	347 344	100%	1 044 332	100%	333 474	100%	+13 870	+4%	100%

Population des ménages pour les familles monoparentales

	Habitants	Nb personnes par foyer	Habitants	Nb personnes par foyer	Valeur abs.	pourcent.	MDL 2018
Population des ménages mono	164 208	2,7	150 132	2,7	+14 076	+9%	2,7

	Pop des ménages	% Pop ménage	Pop vivant seule	% Vivant seul	Pop vivant seule	% Vivant seul	Valeur abs.	pourcent.	MDL 2018
Pop 15-24 ans	207 022	19%	45 520	17%	39 186	16%	+6 334	+16%	17%
Pop 25-54 ans	549 848	50%	108 407	40%	97 566	40%	+10 841	+11%	40%
Pop 55-79 ans	285 817	26%	83 837	31%	74 590	31%	+9 247	+12%	31%
Pop 80 ans ou +	65 275	6%	33 562	12%	30 485	13%	+3 077	+10%	12%
Total	1 107 962	100%	271 327	100%	241 827	100%	+29 500	+12%	100%

	Ménages	% Ménage	Pop des ménages	% Pop des ménages	Ménages	% Ménage	Valeur abs.	pourcent.	MDL 2018
Agri expl	267	0%	715	0%	305	0%	-38	-13%	0%
Art Comm Chefs entr	26 171	4%	74 273	5%	24 858	4%	+1 314	+5%	5%
Cadres Prof int sup	114 228	18%	276 231	20%	102 024	17%	+12 204	+12%	20%
Prof intermédiaire	114 146	18%	258 647	19%	102 267	17%	+11 879	+12%	19%
Employé	103 093	16%	236 892	17%	78 368	13%	+24 726	+32%	17%
Ouvrier	70 461	11%	198 992	15%	75 908	13%	-5 447	-7%	15%
Retraité	148 118	23%	222 902	16%	160 972	27%	-12 854	-8%	16%
Autre	63 706	10%	96 959	7%	55 761	9%	+7 945	+14%	7%
Total	640 191	100%	1 365 611	100%	600 464	100%	+39 727	+7%	100%

Pop 15 ans ou +

	Marié	%	Non marié	%
Marié	438 100	38%	701 368	62%
dont pacsé	53 476	5%		
Concubinage	120 731	11%		
Veuve / veuf	64 476	6%		
Divorcé	79 798	7%		
Célibataire	382 888	34%		
Total	1 139 468			

	Pop 15 ans ou +	% Pop 15 ans ou +	Valeur abs.	pourcent.	MDL 2018
Pop 15 ans ou +	442 537	41%	-4 438	-1%	38%
	647 167	59%	+54 201	+8%	62%
					5%
					11%
					6%
					7%
Total	1 089 704		+49 764	+5%	34%

Enfant moins de 25 ans

	Famille	% familles
Fam 0 enfant	157 504	45%
Fam 1 enfant	77 678	22%
Fam 2 enfants	71 901	21%
Fam 3 enfants	30 124	9%
Fam 4 enfants ou +	12 620	4%

	Familles	% familles	Valeur abs.	pourcent.	MDL 2018
Familles	149 847	45%	+7 657	+5%	45%
	76 897	23%	+781	+1%	22%
	68 809	21%	+3 092	+4%	21%
	28 910	9%	+1 214	+4%	9%
	11 058	3%	+1 563	+14%	4%

Actifs									
	Hommes	Femmes	Pop 15-64 ans	% Pop 15-64 ans	Pop 15-64 ans	% Pop 15-64 ans	Valeur abs.	pourcent.	MDL 2018
Pop 15-24 ans	104 102	112 398	216 500	24%	211 629	24%	+4 871	+2%	24%
Pop 25-54 ans	273 673	284 215	557 887	61%	534 883	61%	+23 004	+4%	61%
Pop 55-64 ans	63 697	73 935	137 632	15%	136 164	15%	+1 468	+1%	15%
Total	441 472	470 547	912 019	100%	882 676	100%	+29 342	+3%	100%

	Pop 15-64 ans	% Pop 15-64 ans	Pop 15-64 ans	% Pop 15-64 ans	Valeur abs.	pourcent.	MDL 2018
Hommes	441 472	48%	427 124	48%	+14 348	+3%	48%
Femmes	470 547	52%	455 553	52%	+14 995	+3%	52%
Total	912 019	100%	882 676	100%	+29 342	+3%	100%

	Hommes	Femmes	Pop 15-64 ans	% Pop 15-64 ans	Pop 15-64 ans	% Pop 15-64 ans	Valeur abs.	pourcent.	MDL
Actifs occupés	295 842	282 874	578 715	63%	554 765	63%	+23 951	+4%	63%
Chômeurs	43 370	45 590	88 961	10%	88 149	10%	+811	+1%	10%
Total des actifs	339 212	328 464	667 676	73%	642 914	73%	+24 762	+4%	73%
Inactifs	102 260	142 083	244 343	27%	239 762	27%	+4 581	+2%	27%
Total population 15-64 ans	441 472	470 547	912 019	100%	882 676	100%	+29 342	+3%	100%

	Hommes	Femmes	Actifs	% Actifs	Actifs	% Actifs	Valeur abs.	pourcent.	MDL 2018
Actifs 15-24 ans	41 409	39 255	80 664	12%	85 111	13%	-4 447	-5%	12%
Actifs 25-54 ans	255 205	245 371	500 576	75%	482 673	75%	+17 902	+4%	75%
Actifs 55-64 ans	42 598	43 838	86 436	13%	75 130	12%	+11 307	+15%	13%
Total	339 212	328 464	667 676	100%	642 914	100%	+24 762	+4%	100%

	Hommes	Femmes	Act. Occ.	% Actifs	Act. Occ.	% Actifs	Valeur abs.	pourcent.	MDL 2018
Actifs occ. 15-24 ans	31 127	30 169	61 296	11%	62 750	11%	-1 454	-2%	11%
Actifs occ. 25-54 ans	226 559	212 872	439 431	76%	424 078	76%	+15 353	+4%	76%
Actifs occ. 55-64 ans	38 156	39 833	77 988	13%	67 937	12%	+10 051	+15%	13%
Total	295 842	282 874	578 715	100%	554 765	100%	+23 951	+4%	100%

	Hommes	Femmes	Total	Total	Evolution en point	MDL 2018
Tx d'activité 15-24 ans	75%	77%	76%	74%	+2,3	76%
Tx d'activité 25-54 ans	89%	87%	88%	88%	-0,1	88%
Tx d'activité 55-64 ans	90%	91%	90%	90%	-0,2	90%
Total	87%	86%	87%	86%	+0,4	87%

	Hommes	Femmes	Chômeur	% Chômeur	Chômeur	% Chômeur	Valeur abs.	pourcent.	MDL 2018
Chômeurs 15-24 ans	NC	NC	19 368	22%	22 361	25%	-2 993	-13%	22%
Chômeurs 25-54 ans	NC	NC	61 144	69%	58 595	66%	+2 549	+4%	69%
Chômeurs 55-64 ans	NC	NC	8 448	9%	7 193	8%	+1 255	+17%	9%
Total	43 370	45 590	88 961	100%	88 149	100%	+811	+1%	100%

Inactif 15-64 ans	102 260	142 083	244 343	239 762	+4 581	+2%
-------------------	---------	---------	---------	---------	--------	-----

15-64 ans	Hommes	Femmes	Pop 15-64	Total	Valeur abs.	pourcent.
Elève Etud Stag non rémunérés	61 274	71 825	133 099	125 007	+8 091	+6%
Retraités Préretraités	16 339	18 962	35 301	46 194	-10 893	-24%
Autres inactifs	24 647	51 296	75 943	68 561	+7 382	+11%

	Actifs 15-64 ans	% Actifs 15-64 ans	Actifs occ 15-64 ans	% Actifs occ 15-64 ans	Actifs 15-64 ans	% Actifs 15-64 ans	Valeur abs.	pourcent.	MDL 2018
Agriculteurs exploitants	343	0%	321	0%	421	0%	-79	-19%	0%
Artisans, Comm, Chefs entr	34 323	5%	31 937	6%	31 377	5%	+2 947	+9%	6%
Cadres, Prof intel sup	167 053	25%	159 179	28%	146 414	23%	+20 639	+14%	28%
Prof intermédiaires	181 347	27%	162 829	28%	174 872	27%	+6 475	+4%	28%
Employés	170 973	26%	142 833	25%	172 236	27%	-1 263	-1%	25%
Ouvriers	102 506	15%	81 300	14%	108 254	17%	-5 748	-5%	14%
NSP	10 904	2%	0	0%	9 341	1%	+1 564	+17%	0%
Total (expl. compl.)	667 449	100%	578 399	100%	642 914	100%	+24 534	+4%	100%

	Hommes >15 ans	Femmes >15 ans	Actifs >15 ans	% Actifs >15 ans	Actifs >15 ans	% Actifs >15 ans	Valeur abs.	pourcent.	MDL 2018
Salariés	256 617	259 462	516 080	88%	499 651	89%	+16 428	+3%	88%
Non salariés	44 241	27 004	71 245	12%	61 384	11%	+9 861	+16%	12%
Total	300 858	286 466	587 325	100%	561 035	100%	+26 290	+5%	100%

Salariés	Hommes >15 ans	Femmes >15 ans	Actifs >15 ans	% Actifs >15 ans	Actifs >15 ans	part en TP	Valeur abs.	pourcent.	MDL 2018
Temps partiel	24 871	66 718	91 590	18%	92 334	18%	-745	-1%	18%

Non salariés	Hommes >15 ans	Femmes >15 ans	Actifs >15 ans	% Actifs >15 ans	Actifs >15 ans	part en TP	Valeur abs.	pourcent.	MDL 2018
Temps partiel	NC	NC	12 766	18%	9 825	16%	+2 941	+30%	18%

	Salariés	% Salariés	Salariés	% Salariés	Valeur abs.	pourcent.	MDL 2018
Fonct publ, CDI	430 272	83%	417 576	84%	+12 696	+3%	83%
CDD	52 197	10%	50 508	10%	+1 689	+3%	10%
Intérim	12 353	2%	11 155	2%	+1 198	+11%	2%
Emplois aidés	3 195	1%	3 860	1%	-665	-17%	1%
Apprentissage - Stage	18 062	3%	16 552	3%	+1 510	+9%	3%

Non Salariés	Non Salariés	Valeur abs.	pourcent.
Indépendants	42 612	+8 413	+25%
Employeurs	27 873	+1 567	+6%
Aides familiaux	760	-118	-13%

Actif occ 15 ans ou +

Lieu travail

	Actif occ 15 ans ou +	% Actif occ 15 ans ou +
Commune résidence	230 623	39%
Autre commune	356 701	61%
Même dépt (sf com)	316 362	54%
Même dépt	546 985	93%
Même région (sf dep)	28 299	5%
Même région	575 284	98%
Autre région	10 463	2%
Métropole	585 747	100%
Hors métropole	1 578	0%

Actif occ 15 ans ou +	% Actif occ 15 ans ou +	Valeur abs.	pourcent.	MDL 2018
228 624	41%	+1 999	+1%	39%
332 411	59%	+24 290	+7%	61%
296 399	53%	+19 963	+7%	54%
525 023	94%	+21 962	+4%	93%
25 728	5%	+2 571	+10%	5%
550 751	98%	+24 533	+4%	98%
9 175	2%	+1 288	+14%	2%
559 926	100%	+25 821	+5%	100%
1 109	0%	+469	+42%	0%

Actifs ayant un emploi > 15 ans

	Actif occ 15 ans ou +	% Actif occ 15 ans ou +
Pas de transport	18 420	3%
Marche à pied	54 371	9%
Deux roues	39 417	7%
dont vélo	30 728	5%
dont moto	8 689	1%
Voiture, camion	299 693	51%
Transport en commun	175 009	30%
Total	586 910	100%

Actif occ 15 ans ou +	% Actif occ 15 ans ou +	Valeur abs.	pourcent.	MDL 2018
17 982	3%	+438	+2%	3%
54 745	10%	-374	-1%	9%
26 750	5%	+12 667	+47%	7%
				5%
				1%
301 528	54%	-1 835	-1%	51%
160 030	29%	+14 979	+9%	30%
561 036	100%	+25 874	+5%	100%

Quelques définitions

Ancienneté d'emménagement	L'ancienneté d'emménagement dans le logement correspond au nombre d'années écoulées depuis la date d'emménagement dans le logement.
Résidences principales	Logements occupés de façon habituelle et à titre principal par une ou plusieurs personnes qui constituent un ménage.
Ménages	Il y a ainsi égalité entre le nombre de résidences principales et le nombre de ménages.
Chômeur	Au sens du recensement, est chômeur toute personne de 14 à 70 ans qui s'est déclarée "chômeur" (indépendamment d'une éventuelle inscription auprès du Pôle emploi), sauf si elle a déclaré explicitement par ailleurs ne pas rechercher de travail.
Diplôme	Les résultats du recensement de la population font référence au diplôme de niveau le plus élevé que les individus ont déclaré posséder.
Emploi	Au recensement, les personnes actives ayant un emploi peuvent être comptées à leur lieu de résidence ou à leur lieu de travail.
Active ayant un emploi	Au lieu de résidence, on parle de population active ayant un emploi. Au lieu de travail, on parle d'emploi au lieu de travail ou plus brièvement d'emploi.
Famille	Une famille est la partie d'un ménage comprenant au moins deux personnes.
Immigré	Selon la définition adoptée par le Haut Conseil à l'Intégration, un immigré est une personne née étrangère à l'étranger et résidant en France. Les personnes nées françaises à l'étranger et vivant en France ne sont donc pas comptabilisées.
Inactif	Les inactifs sont par convention les personnes qui ne sont ni en emploi ni au chômage : jeunes de moins de 15 ans, étudiants et retraités ne travaillant pas en complément de leurs études ou de leur retraite, hommes et femmes au foyer, personnes en incapacité de travailler...
Population active	La population active regroupe les actifs ayant un emploi et les chômeurs. Ne font pas partie de la population active les personnes qui, bien que s'étant déclarées au chômage, précisent qu'elles ne recherchent pas d'emploi.
Population des ménages	La population des ménages recouvre l'ensemble des personnes qui partagent la même résidence principale sans que ces personnes soient nécessairement unies par des liens de parenté. Elle ne comprend pas les personnes vivant dans des habitations mobiles, les bateliers et les sans-abris, ni les personnes vivant en communauté (foyers de travailleurs, maisons de retraite, résidences universitaires, maisons de détention, ...).
Population scolarisée	Est scolarisé tout individu inscrit, au moment de la collecte du recensement, dans un établissement d'enseignement (y compris apprentissage) pour l'année scolaire en cours.
Taux d'activité	Le taux d'activité est le rapport entre le nombre d'actifs (actifs ayant un emploi et chômeurs) et l'ensemble de la population correspondante.
Taux de chômage	Le taux de chômage est le rapport entre le nombre de chômeurs et le nombre d'actifs (actifs ayant un emploi et chômeurs).
Indice de jeunesse	L'indice de jeunesse est un indicateur qui affiche le niveau de vieillissement de la population. Il s'agit du rapport entre le nombre de personnes de moins de 20 ans et la population de 60 ans et plus.

Directeur de la publication : **Damien Caudron**

Référent : **Nicole Ponton** - n.frenay-ponton@urbalyon.org

Ce rapport résulte d'un travail associant les métiers
et compétences de l'ensemble du personnel de l'Agence d'urbanisme