



**OBSERVATOIRE  
PARTENARIAL  
DE LA COHESION  
SOCIALE  
ET TERRITORIALE**

JUILLET 2022

**Évolutions démographiques  
des quartiers de la politique de la ville  
(Recensement de la population 2013 – 2018)  
Métropole de Lyon**

**Commune : Meyzieu**

## Evolutions démographiques des quartiers de la politique de la ville dans la Métropole de Lyon (2013 – 2018)

Dans le cadre de l'évaluation du contrat de ville métropolitain (2015 – 2023), l'agence d'urbanisme a réalisé une exploitation des données Insee du recensement de la population sur la période 2013 - 2018 à l'échelle des quartiers de la géographie prioritaire :

- Quartiers prioritaires de la politique de la ville (QPV)
- Quartiers QPV + quartier de veille active (extension QPV) correspondant à l'ancien périmètre CUCS
- Quartiers de veille active (QVA).

**Source :** Insee Recensement de la population 2013 – 2018

### Méthode

Des méthodes d'exploitation différentes ont été utilisées selon le type de quartier (QPV ou QVA, QPV + QVA) et selon la correspondance avec les périmètres des quartiers : regroupement iris, Diaf périmètre à façon, fichier exhaustif avec tri sur population habitant dans un logement locatif social.

La méthode regroupement Iris s'appuie sur une sélection des Iris (Iris isolés ou cumul d'Iris) réalisée au début du contrat de ville en 2015 qui avait été validée par les Directions de projet, ajustée pour quelques quartiers au périmètre de suivi du projet de renouvellement urbain (La Duchère à Lyon et Terraillon à Bron).

La méthode Diaf périmètre à façon a fait l'objet d'une commande à l'Insee. Le périmètre sélectionné doit compter au moins 1 000 logements dans des communes de plus de 10 000 habitants.

**Nombre de fiches quartier selon la méthode utilisée – Total : 72 fiches quartier**

Type quartier	Méthode A Regroupement Iris QPV ou QVA	Méthode B Regroupement Iris QPV + QVA (extension QPV)	Méthode C Diaf périmètre à façon QPV ou QVA	Méthode D Détail tri parc locatif social QPV ou QVA
QPV	8		10	12
QPV + QVA		22		
QVA	5		5	10
<b>Total</b>	<b>13</b>	<b>22</b>	<b>15</b>	<b>22</b>

Exemple codage des fiches : Bron Parilly – code zone : 01 A (reprise dans la carte), méthode A

<b>Politique de la Ville</b>	Source : Insee - RP 2018	Zone01A	A
<b>Bron : Parilly</b>	Agrégation Iris / QPV	RP 2013	Evolution 2013 / 2018

Cependant, aucune de ces méthodes n'a permis de fournir des données sur certains quartiers en raison d'une correspondance insatisfaisante avec les périmètres iris, leur taille trop petite (moins de 1 000 logements) ou leur localisation dans une commune de moins de 10 000 habitants (exploitation Diaf non possible).

### Quartiers non traités

Catégorie quartier	Commune Nom du quartier	
Quartiers prioritaires de la politique de la ville (QPV)	Grigny Le Vallon	Meyzieu Le Mathiolan
	Lyon 9 <sup>e</sup> Loucheur – Gorge de Loup	Neuville-sur-Saône La Source
Quartiers de veille active (QVA)	Décines La Soie-Montabertlet	Lyon 5 <sup>e</sup> Jeunet Menival
	Feyzin Vignettes-Figuières – Maures	Moins Joliot Curie
	Feyzin Les Razes	Neuville-sur-Saône L'Echo
	Irigny Yvours	Oullins Ampère
	La Mulatière Le Roule - Le Bocage	Rillieux-la-Pape La Roue
	La Mulatière Le Confluent	Saint-Priest Beauséjour
		Vénissieux Joliot Curie
		Vernaison Le Péronnet

## Repères pour l'utilisation des fiches

Comme les données du recensement de la population se comparent sur un pas de 5 ans, les évolutions portent sur la dernière année disponible à l'Iris (RP 2018) comparée au RP 2013.

Insee RP 2018	RP 2013	Evolution 2013/2018	MDL 2018 Comparaison avec la moyenne Métropole ()
---------------	---------	---------------------	---

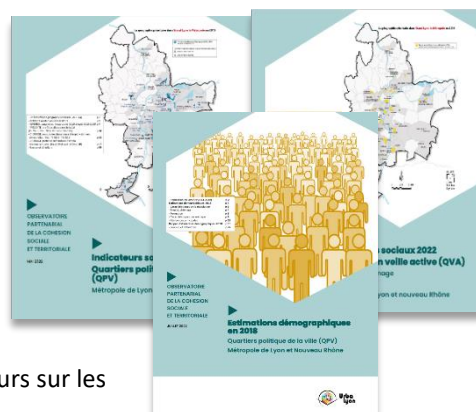
Thèmes	Critères
<b>Population</b>	Classe d'âge selon le sexe Indice de jeunesse Population française, étrangère, immigrée Population des ménages Catégories socio-professionnelles selon le genre
<b>Logement/ Résidence principale</b>	Statut d'occupation Individuel/collectif Nombre de pièces Surface Période de construction
<b>Ménages</b>	Ancienneté emménagement Statut d'occupation Equipements sanitaires/mode de chauffage parking Nombre de voiture Composition des ménages Familles Familles monoparentales Population des ménages selon les classes d'âge Catégories socio-professionnelles Marié/non marié Nombre d'enfants par famille
<b>Formation</b>	Population scolarisée par classe d'âge Diplôme selon le genre (non scolarisés, scolarisés)
<b>Actifs</b>	Classes d'âge selon le genre Type d'activité selon le genre Actifs selon l'âge et le genre Actifs occupés selon l'âge et le genre Taux d'activité selon l'âge et le genre Chômeurs selon l'âge et le genre Inactifs selon le genre Catégories socio-professionnelles selon classes d'âge Type d'activité Lieu de travail des actifs occupés Modes de transport des actifs ayant un emploi
	Quelques définitions en dernière page

## Autres sources disponibles :

En 2022, l'agence d'urbanisme a actualisé les données disponibles sur les **périmètres exacts des QPV et QVA** avec des données d'évolution depuis 2015 :

- **Annuaire QPV** : Revenus (Filosofi), Précarité (Caf du Rhône), chômage (Pôle emploi).
- **Les estimations mixtes de la population QPV** (Insee Recensement de la population 2018, rappel RP 2010).
- **Annuaire QVA** : Précarité (Caf du Rhône), chômage (Pôle emploi).

Depuis 2015, l'agence a réalisé la géolocalisation du fichier des chômeurs sur les QPV et QVA à deux périodes différentes (pôle emploi 2016 – 2020).



■ Danger statistique + ou - 80  
■ Vigilance statistique + ou - 30 à 50

Le recensement est un sondage nécessitant une interprétation statistique à cette échelle

Population	2018				2013				MDL 2018
	Homme	Femme	Habitants	% Habitants	Habitants	% Habitants	Valeur abs.	pourcent.	
Pop 0-14 ans	469	384	853	27%	749	24%	+104	+14%	19%
Pop 15-29 ans	330	295	624	20%	602	19%	+22	+4%	23%
Pop 30-44 ans	309	333	641	20%	679	22%	-37	-6%	20%
Pop 45-59 ans	259	247	506	16%	467	15%	+40	+9%	17%
Pop 60-74 ans	175	186	361	11%	373	12%	-12	-3%	13%
Pop 75 ans ou +	78	93	171	5%	235	8%	-65	-27%	8%
<b>Total</b>	<b>1 619</b>	<b>1 538</b>	<b>3 157</b>	<b>100%</b>	<b>3 105</b>	<b>100%</b>	<b>+52</b>	<b>+2%</b>	<b>100%</b>

Population	2018				2013				MDL 2018
	Homme	Femme	Habitants	% Habitants	Habitants	% Habitants	Valeur abs.	pourcent.	
Pop 0-19 ans	600	512	1 112	35%	1 023	33%	+89	+9%	25%
Pop 20-64 ans	798	805	1 603	51%	1 593	51%	+10	+1%	58%
Pop 65 ans ou +	222	220	442	14%	488	16%	-46	-9%	16%
<b>Total</b>	<b>1 619</b>	<b>1 538</b>	<b>3 157</b>	<b>100%</b>	<b>3 105</b>	<b>100%</b>	<b>+52</b>	<b>+2%</b>	<b>100%</b>

Sexe	2018		2013		MDL 2018
	Habitants	% Habitants	Habitants	% Habitants	
Hommes	1 619	51%	1 539	50%	48%
Femmes	1 538	49%	1 567	50%	52%

Population	2018		2013		MDL 2018
	Habitants	% Habitants	Habitants	% Habitants	
Pop 0-2 ans	148		258	8%	8%
Pop 3-5 ans	193		271	9%	6%
Pop 0-5 ans	340	11%	405	13%	8%
Pop 6-10 ans	284	9%	307	10%	12%
Pop 11-17 ans	394	12%	564	18%	22%
Pop 18-24 ans	316	10%	566	18%	18%
Pop 25-39 ans	564	18%	245	8%	10%
Pop 40-54 ans	596	19%	374	12%	11%
Pop 55-64 ans	221	7%	115	4%	5%
Pop 65-79 ans	361	11%			
Pop 80 ans ou +	81	3%			

Indice jeunesse (20/60 ans)	2018		2013		MDL 2018
	Homme	Femme	Habitants	Différence en points	
	2,4	1,8	2,1	0	1,2

Population	2018		2013		MDL 2018
	Habitants	% Habitants	Habitants	% Habitants	
Pop Français	2 346	74%	2 478	80%	89%
Pop Etrangers	811	26%	627	20%	11%
Pop Immigrés	995	32%	942	30%	15%

Population	2018		2013		MDL 2018
	Habitants	% Habitants	Habitants	% Habitants	
Pop ménages	3 157		3 105		
Pop hors ménages	0		0		

Population	2018		2013		MDL 2018
	Homme	Femme	Pop 15 ans +	% Pop 15 ans +	
Agriculteurs expl.	0	0	0	0%	0%
Artisans, Comm, Chefs entr	84	33	116	5%	3%
Cadres, Prof intel sup	63	41	104	4%	15%
Prof intermédiaires	129	101	230	10%	16%
Employés	66	288	354	15%	15%
Ouvriers	363	81	445	19%	9%
Retraité	226	216	443	19%	21%
Autres	219	393	612	27%	21%
<b>Total</b>	<b>1 150</b>	<b>1 153</b>	<b>2 304</b>	<b>100%</b>	<b>100%</b>

Logements		
Logements	1 065	
Résidences principales	986	93%
Rés second, occasion	7	1%
Logements vacants	72	7%
<b>Tot Logement</b>	<b>1 065</b>	<b>100%</b>

Logements		Valeur abs.	pourcent.	MDL
1 054		+11	+1%	
Résidences principales :				
1 021	97%	-35	-3%	90%
7	1%	+1	+9%	3%
27	3%	+45	+164%	7%
1 054	100%	+11	+1%	100%

Logement	% Logement	Rés. Princ	Nb pièce par Res. Princ.
Maisons	530	50%	516
Appartements	524	49%	459
Autre	11	1%	11
<b>Total</b>	<b>1 065</b>	<b>100%</b>	<b>986</b>

Logement	% Logement	Valeur abs.	pourcent.	MDL 2018
476	45%	+55	+11%	17%
575	55%	-52	-9%	82%
3				2%
1 054	222%	+11	+1%	2,4

Résidence principales	% résidence principales	
Rés princ 1 pièce	0	0%
Rés princ 2 pièces	19	2%
Rés princ 3 pièces	134	13%
Rés princ 4 pièces	533	50%
Rés princ 5 pièces ou +	299	30%
<b>Tot résidences princ.</b>	<b>986</b>	<b>100%</b>

Résidence principales	% résidence principales	Valeur abs.	pourcent.	MDL 2018
0	0%	+0	nd	9%
23	2%	-3	-14%	17%
151	15%	-17	-11%	24%
536	52%	-2	-0%	21%
312	31%	-13	-4%	20%
1 021	100%	-35	-3%	100%

Rés princ		
de moins de 30 m2	3	0%
de 30 à 40 m2	5	0%
de 40 à 60 m2	67	7%
de 60 à 80 m2	527	53%
de 80 à 100 m2	258	26%
de 100 à 120 m2	105	11%
de 120 m2 ou plus	22	2%
<b>Tot. résidences princ.</b>	<b>986</b>	<b>100%</b>

MDL 2018
8%
8%
21%
27%
18%
9%
9%
100%

Rés princ	Type maison	Type appart	% Rés princ	
avt 2016	986	516	459	100%

MDL 2018
98%

Rés princ	Maison	Appart	% des résidences princ.	
avt 1919	0	0	0	0%
1919 à 1945	11	7	4	1%
1946 à 1970	672	345	319	68%
1971 à 1990	159	93	66	16%
1991 à 2005	112	69	39	11%
2006 à 2015 (ou 2010)	32	1	31	3%
NSP	0	nc	nc	0%
<b>Total</b>	<b>986</b>	<b>516</b>	<b>459</b>	<b>100%</b>

Rés princ	% des résidences princ.	Valeur abs.	pourcent.	MDL 2018
10	1%	1	10%	9%
756	74%	75	10%	7%
57	6%	+55	+96%	25%
47	5%	-15	-33%	28%
150	15%	-150	-100%	16%
1 021	100%	-35	-3%	12%
				2%
				100%

## Ménages emménagés

	Ménages	Pop des ménages	Taille des ménages
Moins 2 ans	101	297	2,9
Entre 2-4 ans	156	554	3,6
Entre 5-9 ans	169	673	4,0
Depuis 10 ans ou +	560	1 632	2,9
<b>Total</b>	<b>986</b>	<b>3 157</b>	<b>3,2</b>

Propriétaires	741	2 312	3,1
Locataires privés	144	508	3,5
Locataire HLM	86	288	3,4
Logé gratuit	14	49	3,4
<b>Total</b>	<b>986</b>	<b>3 157</b>	<b>3,2</b>

Durée moy dans un logement	Nbre d'années
Propriétaires	18,8
Locataires privés	5,9
Locataire HLM	12,8
Logé gratuit	21,0
<b>Total</b>	<b>16,4</b>

	Res. Principales	% Res. Principales
SDB baign. douche	925	94%
Chauf Centr. Collectif	414	42%
Chauf Centr. Indiv.	512	52%
Chauf Indiv. Elect.	49	5%

Au moins un parking	616	62%
---------------------	-----	-----

Aucune voiture	151	15%
Au moins une voiture	834	85%
Une voiture	438	44%
Deux voitures ou +	396	40%
<b>Tot résidences princ.</b>	<b>986</b>	<b>100%</b>

Formation	Pop	Pop scolarisée	% Pop scolarisée
Pop 2-5 ans	234	193	83%
Pop 6-10 ans	284	284	100%
Pop 11-14 ans	229	224	98%
Pop 15-17 ans	165	151	91%
Pop 18-24 ans	316	127	40%
Pop 25-29 ans	143	14	10%
Pop 30 ans ou plus	1 679	32	2%

Pop 15 ans ou + non scolarisée	Homme	Femme	total
Sans diplôme ou BEPC, brevet collèges	392	404	796
CAP-BEP	267	197	464
BAC	153	160	314
Enseignement sup	102	223	408
<b>Total</b>	<b>914</b>	<b>984</b>	<b>1 981</b>

Part	Homme	Femme	total
Ss diplôme BEPC, brev. Col.	43%	41%	40%
CAP-BEP	29%	20%	23%
BAC	17%	16%	16%
Enseignement sup	11%	23%	21%

Ménages	Taille des ménages	Evo taille des ménages	MDL 2018
75	2,4	0,6	1,8
166	3,2	0,3	2,2
200	4,1	-0,1	2,5
579	2,7	0,2	2,1
1 021	3,0	0,2	2,1

		Valeur abs.	pourcent.	MDL 2018
766	3,0	-24	-3%	2,3
162	3,2	-18	-11%	1,8
81	3,6	+5	+6%	2,5
11	1,6	+3	+28%	1,9
1 021	3,0	-35	-3%	2,1

Nbre d'année	Evo en point
19,9	-1,2
7,5	-1,7
9,9	+2,9
2,9	+18,1
17,0	-0,6

Res. Principales	% des résidences princ.	Valeur abs.	pourcent.	MDL 2018
981	96%	-56	-6%	96%
489	48%	-75	-15%	35%
480	47%	+32	+7%	37%
41	4%	+8	+21%	26%

589	0	+27	+5%	55%
-----	---	-----	-----	-----

143	14%	+8	+6%	29%
878	86%	-43	-5%	71%
505	49%	-66	-13%	50%
373	37%	+23	+6%	22%
1 021	100%	-35	-3%	100%

Pop scolarisée	% Pop scolarisée	Valeur abs.	pourcent.	MDL 2018
121	66%	+73	+60%	72%
268	99%	+15	+6%	97%
213	97%	+12	+6%	98%
180	97%	-29	-16%	96%
130	42%	-3	-3%	67%
8	7%	+6	+78%	13%
7	0%	+25	+345%	2%

Pop 15 ans ou + non scola	Valeur abs.	pourcent.	MDL 2018
999	-204	-20%	23%
502	-39	-8%	18%
308	+6	+2%	16%
223	+185	+83%	43%
2 032	-51	-3%	43%

Part	MDL 2018
49%	23%
25%	18%
15%	16%
11%	43%

## Ménages

	Ménages	% Ménages	Pop des ménages	% Pop des ménages	Ménages	% Ménages	Valeur abs.	pourcent.	MDL 2018
Hommes seuls	82	8%	82	3%	71	7%	+12	+17%	8%
Femmes seules	109	11%	109	3%	145	14%	-37	-25%	11%
Autres sans famille	15	1%	44	1%	17	2%	-3	-15%	4%
avec famille(s)	780	79%	2 921	93%	787	77%	-7	-1%	76%
<b>Tot. Ménages</b>	<b>986</b>	<b>100%</b>	<b>3 157</b>	<b>100%</b>	<b>1 021</b>	<b>100%</b>	<b>-35</b>	<b>-3%</b>	<b>100%</b>

### Pop mén Personnes seules

	Ménages	% Ménages	Pop des ménages	% Pop des ménages	Ménages	% Ménages	Valeur abs.	pourcent.	MDL 2018
<b>Men. 1 personne</b>	<b>191</b>	<b>19%</b>	<b>191</b>	<b>6%</b>	<b>216</b>	<b>21%</b>	<b>-25</b>	<b>-11%</b>	<b>20%</b>

### Ménages avec famille(s) :

	Men. avec familles	% Men. avec familles	Population	% Population	Men. avec familles	% Population	Valeur abs.	pourcent.	MDL 2018
Couple sans enfant	154	20%	323	11%	224	28%	-70	-31%	27%
Couple avec enfant(s)	516	66%	2 248	77%	484	61%	+33	+7%	58%
Famille mono	109	14%	350	12%	80	10%	+30	+37%	16%
<b>Tot Familles</b>	<b>780</b>	<b>100%</b>	<b>2 921</b>	<b>100%</b>	<b>787</b>	<b>100%</b>	<b>-7</b>	<b>-1%</b>	<b>100%</b>

### Population des ménages pour les familles monoparentales

	Habitants	Nb personnes par foyer	Habitants	Nb personnes par foyer	Valeur abs.	pourcent.	MDL 2018
Population des ménages mono	350	3,2	268	3,4	+82	+31%	2,7

	Pop des ménages	% Pop ménage	Pop vivant seule	% Vivant seul	Pop vivant seule	% Vivant seul	Valeur abs.	pourcent.	MDL 2018
Pop 15-24 ans	481	21%	7	4%	4	2%	+3	+72%	17%
Pop 25-54 ans	1 159	50%	43	22%	45	21%	-2	-5%	40%
Pop 55-79 ans	583	25%	101	53%	119	55%	-18	-15%	31%
Pop 80 ans ou +	81	4%	40	21%	48	22%	-8	-16%	12%
<b>Total</b>	<b>2 304</b>	<b>100%</b>	<b>191</b>	<b>100%</b>	<b>216</b>	<b>100%</b>	<b>-25</b>	<b>-11%</b>	<b>100%</b>

	Ménages	% Ménage	Pop des ménages	% Pop des ménages	Ménages	% Ménage	Valeur abs.	pourcent.	MDL 2018
Agri expl	0	0%	0	0%	0	0%	+0	nd	0%
Art Comm Chefs entr	75	8%	268	8%	67	7%	+9	+13%	5%
Cadres Prof int sup	69	7%	269	9%	42	4%	+27	+63%	20%
Prof intermédiaire	115	12%	381	12%	115	11%	+0	+0%	19%
Employé	108	11%	359	11%	82	8%	+26	+32%	17%
Ouvrier	265	27%	1 096	35%	292	29%	-27	-9%	15%
Retraité	275	28%	544	17%	339	33%	-65	-19%	16%
Autre	78	8%	241	8%	83	8%	-4	-5%	7%
<b>Total</b>	<b>986</b>	<b>100%</b>	<b>3 157</b>	<b>100%</b>	<b>1 021</b>	<b>100%</b>	<b>-35</b>	<b>-3%</b>	<b>100%</b>

### Pop 15 ans ou +

	Marié	Non marié
Marié	1 158	50%
Non marié	1 146	50%
dont pacsé	97	4%
Concubinage	147	6%
Veuve / veuf	125	5%
Divorcé	139	6%
Célibataire	639	28%
<b>Total</b>	<b>2 304</b>	

	Pop 15 ans ou +	% Pop 15 ans ou +	Valeur abs.	pourcent.	MDL 2018
Pop 15 ans ou +	1 300	55%	-142	-11%	38%
	1 056	45%	+90	+9%	62%
					5%
					11%
					6%
					7%
<b>Total</b>	<b>2 356</b>		<b>-53</b>	<b>-2%</b>	<b>34%</b>

### Enfant moins de 25 ans

	Famille	% familles
Fam 0 enfant	241	30%
Fam 1 enfant	132	17%
Fam 2 enfants	222	28%
Fam 3 enfants	134	17%
Fam 4 enfants ou +	70	9%

	Familles	% familles	Valeur abs.	pourcent.	MDL 2018
Familles	270	34%	-29	-11%	45%
	171	21%	-39	-23%	22%
	169	21%	+54	+32%	21%
	123	15%	+12	+9%	9%
	69	9%	+0	+1%	4%

Actifs									
	Hommes	Femmes	Pop 15-64 ans	% Pop 15-64 ans	Pop 15-64 ans	% Pop 15-64 ans	Valeur abs.	pourcent.	MDL 2018
Pop 15-24 ans	273	208	481	26%	493	26%	-12	-2%	24%
Pop 25-54 ans	542	617	1 159	62%	1 130	61%	+29	+3%	61%
Pop 55-64 ans	114	108	221	12%	245	13%	-23	-9%	15%
<b>Total</b>	<b>929</b>	<b>933</b>	<b>1 862</b>	<b>100%</b>	<b>1 868</b>	<b>100%</b>	<b>-6</b>	<b>-0%</b>	<b>100%</b>

	Pop 15-64 ans	% Pop 15-64 ans	Pop 15-64 ans	% Pop 15-64 ans	Valeur abs.	pourcent.	MDL 2018
Hommes	929	50%	945	51%	-16	-2%	48%
Femmes	933	50%	923	49%	+10	+1%	52%
<b>Total</b>	<b>1 862</b>	<b>100%</b>	<b>1 868</b>	<b>100%</b>	<b>-6</b>	<b>-0%</b>	<b>100%</b>

	Hommes	Femmes	Pop 15-64 ans	% Pop 15-64 ans	Pop 15-64 ans	% Pop 15-64 ans	Valeur abs.	pourcent.	MDL
Actifs occupés	561	415	976	52%	1 063	57%	-87	-8%	63%
Chômeurs	140	149	289	16%	178	10%	+112	+63%	10%
Total des actifs	701	565	1 266	68%	1 241	66%	+25	+2%	73%
Inactifs	228	368	596	32%	627	34%	-31	-5%	27%
<b>Total population 15-64 ans</b>	<b>929</b>	<b>933</b>	<b>1 862</b>	<b>100%</b>	<b>1 868</b>	<b>100%</b>	<b>-6</b>	<b>-0%</b>	<b>100%</b>

	Hommes	Femmes	Actifs	% Actifs	Actifs	% Actifs	Valeur abs.	pourcent.	MDL 2018
Actifs 15-24 ans	133	90	223	18%	202	16%	+21	+10%	12%
Actifs 25-54 ans	489	444	933	74%	924	74%	+9	+1%	75%
Actifs 55-64 ans	79	30	109	9%	114	9%	-5	-5%	13%
<b>Total</b>	<b>701</b>	<b>565</b>	<b>1 266</b>	<b>100%</b>	<b>1 241</b>	<b>100%</b>	<b>+25</b>	<b>+2%</b>	<b>100%</b>

	Hommes	Femmes	Act. Occ.	% Actifs	Act. Occ.	% Actifs	Valeur abs.	pourcent.	MDL 2018
Actifs occ. 15-24 ans	101	58	158	16%	132	12%	+26	+20%	11%
Actifs occ. 25-54 ans	399	335	734	75%	827	78%	-93	-11%	76%
Actifs occ. 55-64 ans	61	23	84	9%	104	10%	-20	-19%	13%
<b>Total</b>	<b>561</b>	<b>415</b>	<b>976</b>	<b>100%</b>	<b>1 063</b>	<b>100%</b>	<b>-87</b>	<b>-8%</b>	<b>100%</b>

	Hommes	Femmes	Total	Total	Evolution en point	MDL 2018
Tx d'activité 15-24 ans	76%	64%	71%	65%	+5,6	76%
Tx d'activité 25-54 ans	82%	75%	79%	89%	-10,9	88%
Tx d'activité 55-64 ans	78%	76%	77%	91%	-13,9	90%
<b>Total</b>	<b>80%</b>	<b>74%</b>	<b>77%</b>	<b>86%</b>	<b>-8,5</b>	<b>87%</b>

	Hommes	Femmes	Chômeur	% Chômeur	Chômeur	% Chômeur	Valeur abs.	pourcent.	MDL 2018
Chômeurs 15-24 ans	NC	NC	65	23%	70	40%	-5	-7%	22%
Chômeurs 25-54 ans	NC	NC	199	69%	97	55%	+102	+105%	69%
Chômeurs 55-64 ans	NC	NC	25	9%	10	6%	+15	+145%	9%
<b>Total</b>	<b>140</b>	<b>149</b>	<b>289</b>	<b>100%</b>	<b>178</b>	<b>100%</b>	<b>+112</b>	<b>+63%</b>	<b>100%</b>

Inactif 15-64 ans	228	368	596	627	-31	-5%
-------------------	-----	-----	-----	-----	-----	-----

15-64 ans	Hommes	Femmes	Pop 15-64	Total	Valeur abs.	pourcent.
Elèv Etud Stag non rémunérés	109	113	222	263	-41	-16%
Retraités Préretraités	31	37	67	59	+8	+13%
Autres inactifs	89	218	307	305	+2	+1%



	Actifs 15-64 ans	% Actifs 15-64 ans	Actifs occ 15-64 ans	% Actifs occ 15-64 ans	Actifs 15-64 ans	% Actifs 15-64 ans	Valeur abs.	pourcent.	MDL 2018
Agriculteurs exploitants	0	0%	0	0%	0	0%	+0	nd	0%
Artisans, Comm, Chefs entr	109	9%	91	9%	89	7%	+20	+22%	6%
Cadres, Prof intel sup	104	8%	89	9%	55	4%	+49	+90%	28%
Prof intermédiaires	229	18%	193	20%	226	18%	+3	+1%	28%
Employés	353	28%	267	27%	369	30%	-16	-4%	25%
Ouvriers	434	34%	337	35%	476	38%	-42	-9%	14%
NSP	37	3%	0	0%	26	2%	+11	+42%	0%
<b>Total (expl. compl.)</b>	<b>1 266</b>	<b>100%</b>	<b>976</b>	<b>100%</b>	<b>1 241</b>	<b>100%</b>	<b>+25</b>	<b>+2%</b>	<b>100%</b>

	Hommes >15 ans	Femmes >15 ans	Actifs >15 ans	% Actifs >15 ans	Actifs >15 ans	% Actifs >15 ans	Valeur abs.	pourcent.	MDL 2018
Salariés	480	393	873	88%	994	92%	-122	-12%	88%
Non salariés	99	25	124	12%	86	8%	+37	+43%	12%
<b>Total</b>	<b>579</b>	<b>418</b>	<b>997</b>	<b>100%</b>	<b>1 081</b>	<b>100%</b>	<b>-84</b>	<b>-8%</b>	<b>100%</b>

Salariés	Hommes >15 ans	Femmes >15 ans	Actifs >15 ans	% Actifs >15 ans	Actifs >15 ans	part en TP	Valeur abs.	pourcent.	MDL 2018
Temps partiel	30	136	166	19%	218	22%	-52	-24%	18%

Non salariés	Hommes >15 ans	Femmes >15 ans	Actifs >15 ans	% Actifs >15 ans	Actifs >15 ans	part en TP	Valeur abs.	pourcent.	MDL 2018
Temps partiel	NC	NC	16	13%	20	23%	-5	-23%	18%

	Salariés	% Salariés		Salariés	% Salariés	Valeur abs.	pourcent.	MDL 2018
Fonct publ, CDI	698	80%		800	80%	-102	-13%	83%
CDD	70	8%		102	10%	-32	-31%	10%
Intérim	37	4%		44	4%	-7	-17%	2%
Emplois aidés	14	2%		12	1%	+1	+11%	1%
Apprentissage - Stage	55	6%		36	4%	+18	+51%	3%

Non Salariés		Non Salariés	Valeur abs.	pourcent.
Indépendants	57	47	+10	+22%
Employeurs	67	40	+27	+68%
Aides familiaux	0	0	+0	nd

**Actif occ 15 ans ou +**

**Lieu travail**

	<b>Actif occ 15 ans ou +</b>	<b>% Actif occ 15 ans ou +</b>
Commune résidence	270	27%
Autre commune	727	73%
Même dépt (sf com)	655	66%
Même dépt	925	93%
Même région (sf dep)	50	5%
Même région	975	98%
Autre région	22	2%
Métropole	997	100%
Hors métropole	0	0%

Actif occ 15 ans ou +	% Actif occ 15 ans ou +	Valeur abs.	pourcent.	MDL 2018
424	39%	-154	-36%	39%
657	61%	+70	+11%	61%
603	56%	+52	+9%	54%
1 027	95%	-102	-10%	93%
47	4%	+2	+5%	5%
1 074	99%	-99	-9%	98%
3	0%	+18	+539%	2%
1 078	100%	-81	-8%	100%
3	0%	-3	-100%	0%

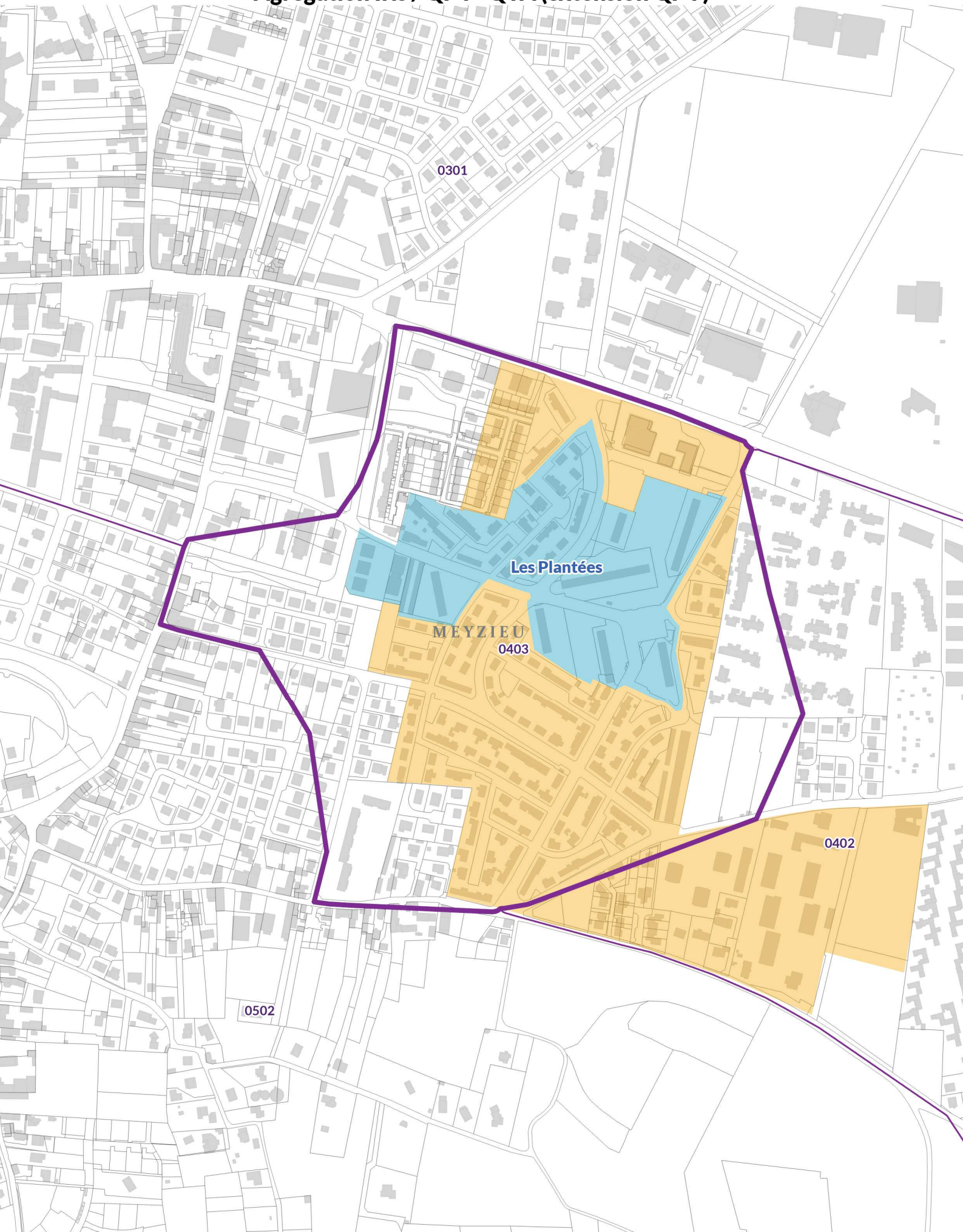
**Actifs ayant un emploi > 15 ans**



	<b>Actif occ 15 ans ou +</b>	<b>% Actif occ 15 ans ou +</b>
Pas de transport	7	1%
Marche à pied	55	6%
Deux roues	25	3%
dont vélo	7	1%
dont moto	18	2%
Voiture, camion	702	70%
Transport en commun	208	21%
<b>Total</b>	<b>997</b>	<b>100%</b>

Actif occ 15 ans ou +	% Actif occ 15 ans ou +	Valeur abs.	pourcent.	MDL 2018
15	1%	-8	-55%	3%
55	5%	+0	+0%	9%
19	2%	+6	+29%	7%
				5%
				1%
804	74%	-103	-13%	51%
187	17%	+21	+11%	30%
1 081	100%	-84	-8%	100%

# Meyzieu : Les Plantées

## Agrégation Iris / QPV+QVA (extension QPV)





11  Quartier Politique de la Ville (QPV)  
 Quartier de Veille Active (QVA)

 IRIS  
 Limites communales

juillet 2022



 Danger statistique + ou - 80  
 Vigilance statistique + ou - 30 à 50

Le recensement est un sondage nécessitant  
 une interprétation statistique à cette échelle

Population		Homme	Femme	Habitants	% Habitants	Habitants	% Habitants	Valeur abs.	pourcent.	MDL 2018
Pop 0-14 ans		3 834	3 400	7 233	21%	6 470	21%	+764	+12%	19%
Pop 15-29 ans		3 102	3 036	6 139	18%	5 464	17%	+675	+12%	23%
Pop 30-44 ans		3 224	3 365	6 588	19%	6 281	20%	+308	+5%	20%
Pop 45-59 ans		3 146	3 248	6 395	19%	5 852	19%	+543	+9%	17%
Pop 60-74 ans		2 178	2 609	4 787	14%	4 793	15%	-6	-0%	13%
Pop 75 ans ou +		1 271	1 738	3 009	9%	2 579	8%	+430	+17%	8%
<b>Total</b>		<b>16 755</b>	<b>17 396</b>	<b>34 151</b>	<b>100%</b>	<b>31 438</b>	<b>100%</b>	<b>+2 713</b>	<b>+9%</b>	<b>100%</b>

	Homme	Femme	Habitants	% Habitants	Habitants	% Habitants	Valeur abs.	pourcent.	MDL 2018
Pop 0-19 ans	4 947	4 531	9 478	28%	8 744	28%	+734	+8%	25%
Pop 20-64 ans	9 025	9 308	18 332	54%	17 105	54%	+1 227	+7%	58%
Pop 65 ans ou +	2 783	3 557	6 341	19%	5 589	18%	+752	+13%	16%
<b>Total</b>	<b>16 755</b>	<b>17 396</b>	<b>34 151</b>	<b>100%</b>	<b>31 438</b>	<b>100%</b>	<b>+2 713</b>	<b>+9%</b>	<b>100%</b>

	Habitants	% Habitants
Hommes	16 755	49%
Femmes	17 396	51%

	Habitants	% Habitants	Valeur abs.	pourcent.	MDL 2018
	15 180	48%	+1 575	+10%	48%
	16 258	52%	+1 138	+7%	52%

Habitants		% Habitants
Pop 0-2 ans	1 491	
Pop 3-5 ans	1 462	
Habitants		% Habitants
Pop 0-5 ans	2 954	9%
Pop 6-10 ans	2 446	7%
Pop 11-17 ans	3 265	10%
Pop 18-24 ans	2 747	8%
Pop 25-39 ans	6 399	19%
Pop 40-54 ans	6 688	20%
Pop 55-64 ans	3 312	10%
Pop 65-79 ans	4 440	13%
Pop 80 ans ou +	1 900	6%

	Habitants	% Habitants	Valeur abs.	pourcent.	MDL 2018
	2 598	8%	+355	+14%	8%
	2 174	7%	+272	+13%	6%
	3 139	10%	+125	+4%	8%
	2 554	8%	+193	+8%	12%
	5 415	17%	+984	+18%	22%
	6 558	21%	+130	+2%	18%
	3 410	11%	-98	-3%	10%
	4 105	13%	+335	+8%	11%
	1 484	5%	+416	+28%	5%

	Homme	Femme	Habitants
<b>Indice jeunesse (20/60 ans)</b>	<b>1,4</b>	<b>1,0</b>	<b>1,2</b>

Habitants	Différence en points	MDL
1,2	0	1,2

	Homme	Femme
Pop Français	31 255	92%
Pop Etrangers	2 896	8%
Pop Immigrés	4 956	15%

Habitants	% Habitants	Valeur abs.	pourcent.	MDL
29 112	93%	+2 143	+7%	89%
2 326	7%	+570	+24%	11%
4 310	14%	+646	+15%	15%

Pop ménages	33 412
Pop hors ménages	739

30 751	+2 661	+9%
687		

	Homme	Femme	Pop 15 ans +	% Pop 15 ans +	Pop 15 ans +	% Pop 15 ans +	Valeur abs.	pourcent.	MDL 2018
Agriculteurs expl.	3	3	6	0%	3	0%	+3	+83%	0%
Artisans, Comm, Chefs entr	632	200	832	3%	841	3%	-9	-1%	3%
Cadres, Prof intel sup	1 707	1 090	2 798	10%	2 238	9%	+560	+25%	15%
Prof intermédiaires	2 029	2 219	4 248	16%	3 582	14%	+666	+19%	16%
Employés	968	3 356	4 323	16%	3 912	16%	+412	+11%	15%
Ouvriers	2 775	621	3 396	13%	3 401	14%	-5	-0%	9%
Retraité	3 026	3 684	6 711	25%	6 745	27%	-34	-1%	21%
Autres	1 775	2 833	4 609	17%	4 276	17%	+333	+8%	21%
<b>Total</b>	<b>12 916</b>	<b>14 007</b>	<b>26 923</b>	<b>100%</b>	<b>24 998</b>	<b>100%</b>	<b>+1 925</b>	<b>+8%</b>	<b>100%</b>

Logements	
Logements	14 063

Résidences principales	13 143	93%
Rés second, occasion	206	1%
Logements vacants	714	5%
<b>Tot Logement</b>	<b>14 063</b>	<b>100%</b>

Logements		Valeur abs.	pourcent.	MDL
12 388		+1 675	+14%	
Résidences principales :				
11 767	95%	+1 376	+12%	90%
71	1%	+134	+188%	3%
549	4%	+165	+30%	7%
12 388	100%	+1 675	+14%	100%

Logement	% Logement	Rés. Princ	Nb pièce par Res. Princ.
Maisons	7 410	53%	7 170
Appartements	6 450	46%	5 917
Autre	204	1%	56
<b>Total</b>	<b>14 063</b>	<b>100%</b>	<b>13 143</b>

Logement	% Logement	Valeur abs.	pourcent.	MDL 2018
7 396	60%	+13	+0%	17%
4 856	39%	+1 593	+33%	82%
135				2%
12 388	167%	+1 675	+14%	2,4

Résidence principales	% résidence principales	
Rés princ 1 pièce	235	2%
Rés princ 2 pièces	1 413	10%
Rés princ 3 pièces	2 751	20%
Rés princ 4 pièces	4 399	31%
Rés princ 5 pièces ou +	4 346	33%
<b>Tot résidences princ.</b>	<b>13 143</b>	<b>100%</b>

Résidence principales	% résidence principales	Valeur abs.	pourcent.	MDL 2018
194	2%	+41	+21%	9%
909	8%	+503	+55%	17%
2 247	19%	+503	+22%	24%
4 174	35%	+225	+5%	21%
4 243	36%	+103	+2%	20%
11 767	100%	+1 376	+12%	100%

Rés princ		
de moins de 30 m2	100	1%
de 30 à 40 m2	465	4%
de 40 à 60 m2	1 668	13%
de 60 à 80 m2	3 451	26%
de 80 à 100 m2	4 211	32%
de 100 à 120 m2	1 910	15%
de 120 m2 ou plus	1 338	10%
<b>Tot. résidences princ.</b>	<b>13 143</b>	<b>100%</b>

MDL 2018	
	8%
	8%
	21%
	27%
	18%
	9%
	9%
	100%

Rés princ	Type maison	Type appart	% Rés princ	
avt 2016	12 562	7 119	5 387	96%

MDL 2018	
	98%

Rés princ	Maison	Appart	% des résidences princ.	
avt 1919	110	76	30	1%
1919 à 1945	121	84	36	1%
1946 à 1970	2 711	1 555	1 146	21%
1971 à 1990	5 675	4 006	1 639	43%
1991 à 2005	1 686	1 013	666	13%
2006 à 2015 (ou 2010)	2 259	386	1 870	17%
NSP	581	nc	nc	4%
<b>Total</b>	<b>13 143</b>	<b>7 119</b>	<b>5 387</b>	<b>100%</b>

Rés princ	% des résidences princ.	Valeur abs.	pourcent.	MDL 2018
153	1%	78	51%	9%
2 700	23%	5 686	211%	7%
1 492	13%	+194	+13%	25%
1 145	10%	+1 114	+97%	28%
6 277	53%	-5 696	-91%	16%
11 767	100%	+1 376	+12%	12%
				2%
				100%

## Ménages emménagés

	Ménages	Pop des ménages	Taille des ménages
Moins 2 ans	1 437	3 368	2,3
Entre 2-4 ans	2 673	7 162	2,7
Entre 5-9 ans	2 191	6 841	3,1
Depuis 10 ans ou +	6 842	16 041	2,3
<b>Total</b>	<b>13 143</b>	<b>33 412</b>	<b>2,5</b>

Propriétaires	8 321	21 422	2,6
Locataires privés	2 420	5 433	2,2
Locataire HLM	2 267	6 255	2,8
Logé gratuit	136	303	2,2
<b>Total</b>	<b>13 143</b>	<b>33 412</b>	<b>2,5</b>

Durée moy dans un logement	Nbre d'années
Propriétaires	20,7
Locataires privés	4,7
Locataire HLM	11,8
Logé gratuit	16,4
<b>Total</b>	<b>16,2</b>

	Res. Principales	% Res. Principales
SDB baign. douche	12 770	97%
Chauf Centr. Collectif	2 850	22%
Chauf Centr. Indiv.	6 583	50%
Chauf Indiv. Elect.	3 125	24%

Au moins un parking	10 274	78%
---------------------	--------	-----

Aucune voiture	1 259	10%
Au moins une voiture	11 883	90%
Une voiture	6 302	48%
Deux voitures ou +	5 582	42%
<b>Tot résidences princ.</b>	<b>13 143</b>	<b>100%</b>

Formation	Pop	Pop scolarisée	% Pop scolarisée
Pop 2-5 ans	1 943	1 386	71%
Pop 6-10 ans	2 446	2 391	98%
Pop 11-14 ans	1 834	1 805	98%
Pop 15-17 ans	1 431	1 327	93%
Pop 18-24 ans	2 747	1 329	48%
Pop 25-29 ans	1 960	117	6%
Pop 30 ans ou plus	20 779	228	1%

Pop 15 ans ou + non scolarisée	Homme	Femme	total
Sans diplôme ou BEPC, brevet collèges	2 868	3 838	6 706
CAP-BEP	3 110	2 538	5 648
BAC	1 988	2 090	4 078
Enseignement sup	1 340	3 958	7 485
<b>Total</b>	<b>9 307</b>	<b>12 424</b>	<b>23 917</b>

tion par sexe de la population non scolarisée

Ss diplôme BEPC, brev. Col.	31%	31%	28%
CAP-BEP	33%	20%	24%
BAC	21%	17%	17%
Enseignement sup	14%	32%	31%

Ménages	Taille des ménages	Evo taille des ménages	MDL 2018
1 112	2,6	-0,2	1,8
2 209	2,8	-0,1	2,2
1 939	3,2	-0,1	2,5
6 507	2,4	0,0	2,1
11 767	2,6	-0,1	2,1

Valeur abs. pourcent.

8 136	2,6	+185	+2%	2,3
1 744	2,4	+676	+39%	1,8
1 743	2,8	+524	+30%	2,5
145	2,1	-9	-6%	1,9
11 767	2,6	+1 376	+12%	2,1

Nbre d'année	Evo en point
19,6	+1,1
5,4	-0,6
11,7	+0,0
15,2	+1,2
16,3	-0,1

Res. Principales	% des résidences princ.	Valeur abs.	pourcent.	MDL 2018
11 522	98%	+1 248	+11%	96%
2 295	20%	+555	+24%	35%
5 849	50%	+734	+13%	37%
2 902	25%	+223	+8%	26%

9 267	0	+1 006	+11%	55%
-------	---	--------	------	-----

1 182	10%	+78	+7%	29%
10 585	90%	+1 298	+12%	71%
5 497	47%	+805	+15%	50%
5 088	43%	+493	+10%	22%
11 767	100%	+1 376	+12%	100%

Pop scolarisée	% Pop scolarisée	Valeur abs.	pourcent.	MDL 2018
1 355	75%	+31	+2%	72%
2 160	99%	+232	+11%	97%
1 675	99%	+130	+8%	98%
1 361	94%	-34	-3%	96%
1 204	47%	+125	+10%	67%
66	4%	+51	+78%	13%
150	1%	+78	+52%	2%

Pop 15 ans ou + non scola

	Valeur abs.	pourcent.	MDL 2018
7 579	-873	-12%	23%
5 348	+299	+6%	18%
3 486	+592	+17%	16%
5 774	+1 711	+30%	43%
22 188	+1 730	+8%	

Part

34%	23%
24%	18%
16%	16%
26%	43%

## Ménages

	Ménages	% Ménages	Pop des ménages	% Pop des ménages	Ménages	% Ménages	Valeur abs.	pourcent.	MDL 2018
Hommes seuls	1 461	11%	1 461	4%	1 051	9%	+410	+39%	8%
Femmes seules	2 139	16%	2 139	6%	1 814	15%	+325	+18%	11%
Autres sans famille	150	1%	371	1%	188	2%	-38	-20%	4%
avec famille(s)	9 389	71%	29 443	88%	8 713	74%	+677	+8%	76%
<b>Tot. Ménages</b>	<b>13 140</b>	<b>100%</b>	<b>33 414</b>	<b>100%</b>	<b>11 766</b>	<b>100%</b>	<b>+1 373</b>	<b>+12%</b>	<b>100%</b>

### Pop mén Personnes seules

	Ménages	% Ménages	Pop des ménages	% Pop des ménages	Ménages	% Ménages	Valeur abs.	pourcent.	MDL 2018
<b>Men. 1 personne</b>	<b>3 600</b>	<b>27%</b>	<b>3 600</b>	<b>11%</b>	<b>2 865</b>	<b>24%</b>	<b>+735</b>	<b>+26%</b>	<b>20%</b>

### Ménages avec famille(s) :

	Men. avec familles	% Men. avec familles	Population	% Population	Men. avec familles	% Population	Valeur abs.	pourcent.	MDL 2018
Couple sans enfant	3 308	35%	6 811	23%	3 249	37%	+59	+2%	27%
Couple avec enfant(s)	4 670	50%	18 793	64%	4 354	50%	+316	+7%	58%
Famille mono	1 411	15%	3 839	13%	1 110	13%	+301	+27%	16%
<b>Tot Familles</b>	<b>9 389</b>	<b>100%</b>	<b>29 443</b>	<b>100%</b>	<b>8 713</b>	<b>100%</b>	<b>+677</b>	<b>+8%</b>	<b>100%</b>

### Population des ménages pour les familles monoparentales

	Habitants	Nb personnes par foyer	Habitants	Nb personnes par foyer	Valeur abs.	pourcent.	MDL 2018
Population des ménages mono	3 839	2,7	3 029	2,7	+810	+27%	2,7

	Pop des ménages	% Pop ménage	Pop vivant seule	% Vivant seul	Pop vivant seule	% Vivant seul	Valeur abs.	pourcent.	MDL 2018
Pop 15-24 ans	4 016	15%	144	4%	74	3%	+70	+94%	17%
Pop 25-54 ans	12 900	49%	1 272	35%	914	32%	+358	+39%	40%
Pop 55-79 ans	7 619	29%	1 516	42%	1 316	46%	+200	+15%	31%
Pop 80 ans ou +	1 702	6%	673	19%	561	20%	+112	+20%	12%
<b>Total</b>	<b>26 237</b>	<b>100%</b>	<b>3 605</b>	<b>100%</b>	<b>2 865</b>	<b>100%</b>	<b>+740</b>	<b>+26%</b>	<b>100%</b>

	Ménages	% Ménage	Pop des ménages	% Pop des ménages	Ménages	% Ménage	Valeur abs.	pourcent.	MDL 2018
Agri expl	3	0%	14	0%	3	0%	-1	-16%	0%
Art Comm Chefs entr	629	5%	2 167	6%	609	5%	+20	+3%	5%
Cadres Prof int sup	1 729	13%	5 158	15%	1 477	13%	+252	+17%	20%
Prof intermédiaire	2 328	18%	6 612	20%	1 731	15%	+596	+34%	19%
Employé	2 157	16%	5 715	17%	1 188	10%	+970	+82%	17%
Ouvrier	1 996	15%	6 240	19%	2 089	18%	-94	-4%	15%
Retraité	3 810	29%	6 442	19%	4 284	36%	-474	-11%	16%
Autre	488	4%	1 065	3%	385	3%	+104	+27%	7%
<b>Total</b>	<b>13 140</b>	<b>100%</b>	<b>33 414</b>	<b>100%</b>	<b>11 766</b>	<b>100%</b>	<b>+1 373</b>	<b>+12%</b>	<b>100%</b>

### Pop 15 ans ou +

	Marié	%
Marié	12 884	48%
Non marié	14 034	52%
dont pacsé	1 284	5%
Concubinage	2 399	9%
Veuve / veuf	1 786	7%
Divorcé	1 834	7%
Célibataire	6 730	25%
<b>Total</b>	<b>26 918</b>	

	Pop 15 ans ou +	% Pop 15 ans ou +	Valeur abs.	pourcent.	MDL 2018
Pop 15 ans ou +	13 013	52%	-129	-1%	38%
	11 955	48%	+2 079	+17%	62%
					5%
					11%
					6%
					7%
<b>Total</b>	<b>24 968</b>		<b>+1 949</b>	<b>+8%</b>	<b>34%</b>

### Enfant moins de 25 ans

	Famille	% familles
Fam 0 enfant	4 088	43%
Fam 1 enfant	1 918	20%
Fam 2 enfants	2 236	24%
Fam 3 enfants	909	10%
Fam 4 enfants ou +	330	3%

	Familles	% familles	Valeur abs.	pourcent.	MDL 2018
Familles	3 824	43%	+264	+7%	45%
	1 819	21%	+99	+5%	22%
	2 010	23%	+225	+11%	21%
	855	10%	+53	+6%	9%
	309	4%	+21	+7%	4%

Actifs									
	Hommes	Femmes	Pop 15-64 ans	% Pop 15-64 ans	Pop 15-64 ans	% Pop 15-64 ans	Valeur abs.	pourcent.	MDL 2018
Pop 15-24 ans	2 162	2 016	4 179	20%	3 997	21%	+182	+5%	24%
Pop 25-54 ans	6 390	6 697	13 087	64%	11 973	62%	+1 114	+9%	61%
Pop 55-64 ans	1 586	1 726	3 312	16%	3 410	18%	-98	-3%	15%
<b>Total</b>	<b>10 138</b>	<b>10 439</b>	<b>20 577</b>	<b>100%</b>	<b>19 379</b>	<b>100%</b>	<b>+1 198</b>	<b>+6%</b>	<b>100%</b>

	Pop 15-64 ans	% Pop 15-64 ans	Pop 15-64 ans	% Pop 15-64 ans	Valeur abs.	pourcent.	MDL 2018
Hommes	10 138	49%	9 534	49%	+604	+6%	48%
Femmes	10 439	51%	9 845	51%	+594	+6%	52%
<b>Total</b>	<b>20 577</b>	<b>100%</b>	<b>19 379</b>	<b>100%</b>	<b>+1 198</b>	<b>+6%</b>	<b>100%</b>

	Hommes	Femmes	Pop 15-64 ans	% Pop 15-64 ans	Pop 15-64 ans	% Pop 15-64 ans	Valeur abs.	pourcent.	MDL
Actifs occupés	7 152	6 521	13 673	66%	12 266	63%	+1 407	+11%	63%
Chômeurs	941	1 026	1 966	10%	1 721	9%	+246	+14%	10%
Total des actifs	8 092	7 547	15 639	76%	13 987	72%	+1 652	+12%	73%
Inactifs	2 045	2 893	4 938	24%	5 392	28%	-454	-8%	27%
<b>Total population 15-64 ans</b>	<b>10 138</b>	<b>10 439</b>	<b>20 577</b>	<b>100%</b>	<b>19 379</b>	<b>100%</b>	<b>+1 198</b>	<b>+6%</b>	<b>100%</b>

	Hommes	Femmes	Actifs	% Actifs	Actifs	% Actifs	Valeur abs.	pourcent.	MDL 2018
Actifs 15-24 ans	1 051	756	1 806	12%	1 726	12%	+80	+5%	12%
Actifs 25-54 ans	6 024	5 835	11 859	76%	10 685	76%	+1 174	+11%	75%
Actifs 55-64 ans	1 018	956	1 973	13%	1 575	11%	+398	+25%	13%
<b>Total</b>	<b>8 092</b>	<b>7 547</b>	<b>15 639</b>	<b>100%</b>	<b>13 987</b>	<b>100%</b>	<b>+1 652</b>	<b>+12%</b>	<b>100%</b>

	Hommes	Femmes	Act. Occ.	% Actifs	Act. Occ.	% Actifs	Valeur abs.	pourcent.	MDL 2018
Actifs occ. 15-24 ans	784	572	1 356	10%	1 234	10%	+122	+10%	11%
Actifs occ. 25-54 ans	5 457	5 093	10 550	77%	9 636	79%	+914	+9%	76%
Actifs occ. 55-64 ans	910	856	1 766	13%	1 396	11%	+370	+27%	13%
<b>Total</b>	<b>7 152</b>	<b>6 521</b>	<b>13 673</b>	<b>100%</b>	<b>12 266</b>	<b>100%</b>	<b>+1 407</b>	<b>+11%</b>	<b>100%</b>

	Hommes	Femmes	Total	Total	Evolution en point	MDL 2018
Tx d'activité 15-24 ans	75%	76%	75%	71%	+3,6	76%
Tx d'activité 25-54 ans	91%	87%	89%	90%	-1,2	88%
Tx d'activité 55-64 ans	89%	90%	90%	89%	+0,9	90%
<b>Total</b>	<b>88%</b>	<b>86%</b>	<b>87%</b>	<b>88%</b>	<b>-0,3</b>	<b>87%</b>

	Hommes	Femmes	Chômeur	% Chômeur	Chômeur	% Chômeur	Valeur abs.	pourcent.	MDL 2018
Chômeurs 15-24 ans	NC	NC	450	23%	492	29%	-42	-8%	22%
Chômeurs 25-54 ans	NC	NC	1 309	67%	1 049	61%	+260	+25%	69%
Chômeurs 55-64 ans	NC	NC	207	11%	180	10%	+27	+15%	9%
<b>Total</b>	<b>941</b>	<b>1 026</b>	<b>1 966</b>	<b>100%</b>	<b>1 721</b>	<b>100%</b>	<b>+246</b>	<b>+14%</b>	<b>100%</b>

Inactif 15-64 ans	2 045	2 893	4 938	5 392	-454	-8%
-------------------	-------	-------	-------	-------	------	-----

15-64 ans	Hommes	Femmes	Pop 15-64	Total	Valeur abs.	pourcent.
Elève Etud Stag non rémunérés	982	1 163	2 144	2 124	+20	+1%
Retraités Prérétraités	489	489	978	1 472	-494	-34%
Autres inactifs	575	1 240	1 815	1 796	+19	+1%



	Actifs 15-64 ans	% Actifs 15-64 ans	Actifs occ 15-64 ans	% Actifs occ 15-64 ans	Actifs 15-64 ans	% Actifs 15-64 ans	Valeur abs.	pourcent.	MDL 2018
Agriculteurs exploitants	6	0%	6	0%	0	0%	+6	nd	0%
Artisans, Comm, Chefs entr	794	5%	735	5%	808	6%	-14	-2%	6%
Cadres, Prof intel sup	2 768	18%	2 674	20%	2 208	16%	+560	+25%	28%
Prof intermédiaires	4 213	27%	3 832	28%	3 551	25%	+662	+19%	28%
Employés	4 279	27%	3 698	27%	3 895	28%	+384	+10%	25%
Ouvriers	3 354	21%	2 739	20%	3 368	24%	-13	-0%	14%
NSP	252	2%	0	0%	157	1%	+95	+61%	0%
<b>Total (expl. compl.)</b>	<b>15 667</b>	<b>100%</b>	<b>13 685</b>	<b>100%</b>	<b>13 987</b>	<b>100%</b>	<b>+1 680</b>	<b>+12%</b>	<b>100%</b>

	Hommes >15 ans	Femmes >15 ans	Actifs >15 ans	% Actifs >15 ans	Actifs >15 ans	% Actifs >15 ans	Valeur abs.	pourcent.	MDL 2018
Salariés	6 351	6 124	12 475	90%	11 258	91%	+1 217	+11%	88%
Non salariés	912	458	1 370	10%	1 143	9%	+227	+20%	12%
<b>Total</b>	<b>7 263</b>	<b>6 581</b>	<b>13 845</b>	<b>100%</b>	<b>12 401</b>	<b>100%</b>	<b>+1 444</b>	<b>+12%</b>	<b>100%</b>

Salariés	Hommes >15 ans	Femmes >15 ans	Actifs >15 ans	% Actifs >15 ans	Actifs >15 ans	part en TP	Valeur abs.	pourcent.	MDL 2018
Temps partiel	447	1 497	1 944	16%	1 880	17%	+64	+3%	18%

Non salariés	Hommes >15 ans	Femmes >15 ans	Actifs >15 ans	% Actifs >15 ans	Actifs >15 ans	part en TP	Valeur abs.	pourcent.	MDL 2018
Temps partiel	NC	NC	233	17%	167	15%	+67	+40%	18%

	Salariés	% Salariés	Salariés	% Salariés	Valeur abs.	pourcent.	MDL 2018
Fonct publ, CDI	10 703	86%	9 757	87%	+945	+10%	83%
CDD	937	8%	892	8%	+46	+5%	10%
Intérim	387	3%	299	3%	+88	+29%	2%
Emplois aidés	75	1%	42	0%	+32	+76%	1%
Apprentissage - Stage	374	3%	268	2%	+107	+40%	3%

Non Salariés		Non Salariés	Valeur abs.	pourcent.
Indépendants	730	678	+52	+8%
Employeurs	618	441	+177	+40%
Aides familiaux	21	24	-2	-10%

### Actif occ 15 ans ou +

#### Lieu travail

	Actif occ 15 ans ou +	% Actif occ 15 ans ou +
Commune résidence	3 384	24%
Autre commune	10 461	76%
Même dépt (sf com)	9 158	66%
Même dépt	12 542	91%
Même région (sf dep)	1 099	8%
Même région	13 641	99%
Autre région	179	1%
Métropole	13 820	100%
Hors métropole	25	0%

Actif occ 15 ans ou +	% Actif occ 15 ans ou +	Valeur abs.	pourcent.	MDL 2018
3 355	27%	+29	+1%	39%
9 045	73%	+1 415	+16%	61%
8 177	66%	+982	+12%	54%
11 532	93%	+1 010	+9%	93%
723	6%	+376	+52%	5%
12 255	99%	+1 386	+11%	98%
128	1%	+51	+40%	2%
12 383	100%	+1 437	+12%	100%
17	0%	+7	+42%	0%

#### Actifs ayant un emploi > 15 ans

	Actif occ 15 ans ou +	% Actif occ 15 ans ou +
Pas de transport	369	3%
Marche à pied	389	3%
Deux roues	331	2%
dont vélo	184	1%
dont moto	147	1%
Voiture, camion	10 203	74%
Transport en commun	2 566	19%
<b>Total</b>	<b>13 859</b>	<b>100%</b>

Actif occ 15 ans ou +	% Actif occ 15 ans ou +	Valeur abs.	pourcent.	MDL 2018
302	2%	+68	+22%	3%
432	3%	-43	-10%	9%
313	3%	+18	+6%	7%
				5%
				1%
9 241	74%	+962	+10%	51%
2 131	17%	+436	+20%	30%
12 419	100%	+1 440	+12%	100%

## Quelques définitions

<b>Ancienneté d'emménagement</b>	L'ancienneté d'emménagement dans le logement correspond au nombre d'années écoulées depuis la date d'emménagement dans le logement.
<b>Résidences principales</b>	Logements occupés de façon habituelle et à titre principal par une ou plusieurs personnes qui constituent un ménage.
<b>Ménages</b>	Il y a ainsi égalité entre le nombre de résidences principales et le nombre de ménages.
<b>Chômeur</b>	Au sens du recensement, est chômeur toute personne de 14 à 70 ans qui s'est déclarée "chômeur" (indépendamment d'une éventuelle inscription auprès du Pôle emploi), sauf si elle a déclaré explicitement par ailleurs ne pas rechercher de travail.
<b>Diplôme</b>	Les résultats du recensement de la population font référence au diplôme de niveau le plus élevé que les individus ont déclaré posséder.
<b>Emploi</b>	Au recensement, les personnes actives ayant un emploi peuvent être comptées à leur lieu de résidence ou à leur lieu de travail.
<b>Active ayant un emploi</b>	Au lieu de résidence, on parle de population active ayant un emploi. Au lieu de travail, on parle d'emploi au lieu de travail ou plus brièvement d'emploi.
<b>Famille</b>	Une famille est la partie d'un ménage comprenant au moins deux personnes.
<b>Immigré</b>	Selon la définition adoptée par le Haut Conseil à l'Intégration, un immigré est une personne née étrangère à l'étranger et résidant en France. Les personnes nées françaises à l'étranger et vivant en France ne sont donc pas comptabilisées.
<b>Inactif</b>	Les inactifs sont par convention les personnes qui ne sont ni en emploi ni au chômage : jeunes de moins de 15 ans, étudiants et retraités ne travaillant pas en complément de leurs études ou de leur retraite, hommes et femmes au foyer, personnes en incapacité de travailler...
<b>Population active</b>	La population active regroupe les actifs ayant un emploi et les chômeurs. Ne font pas partie de la population active les personnes qui, bien que s'étant déclarées au chômage, précisent qu'elles ne recherchent pas d'emploi.
<b>Population des ménages</b>	La population des ménages recouvre l'ensemble des personnes qui partagent la même résidence principale sans que ces personnes soient nécessairement unies par des liens de parenté. Elle ne comprend pas les personnes vivant dans des habitations mobiles, les bateliers et les sans-abris, ni les personnes vivant en communauté (foyers de travailleurs, maisons de retraite, résidences universitaires, maisons de détention, ...).
<b>Population scolarisée</b>	Est scolarisé tout individu inscrit, au moment de la collecte du recensement, dans un établissement d'enseignement (y compris apprentissage) pour l'année scolaire en cours.
<b>Taux d'activité</b>	Le taux d'activité est le rapport entre le nombre d'actifs (actifs ayant un emploi et chômeurs) et l'ensemble de la population correspondante.
<b>Taux de chômage</b>	Le taux de chômage est le rapport entre le nombre de chômeurs et le nombre d'actifs (actifs ayant un emploi et chômeurs).
<b>Indice de jeunesse</b>	L'indice de jeunesse est un indicateur qui affiche le niveau de vieillissement de la population. Il s'agit du rapport entre le nombre de personnes de moins de 20 ans et la population de 60 ans et plus.

Directeur de la publication : **Damien Caudron**

Référent : **Nicole Ponton** - [n.frenay-ponton@urbalyon.org](mailto:n.frenay-ponton@urbalyon.org)

Ce rapport résulte d'un travail associant les métiers  
et compétences de l'ensemble du personnel de l'Agence d'urbanisme