



**OBSERVATOIRE
PARTENARIAL
DE LA COHESION
SOCIALE
ET TERRITORIALE**

JUILLET 2022

**Évolutions démographiques
des quartiers de la politique de la ville
(Recensement de la population 2013 – 2018)
Métropole de Lyon**

Commune : Pierre-Bénite

Evolutions démographiques des quartiers de la politique de la ville dans la Métropole de Lyon (2013 – 2018)

Dans le cadre de l'évaluation du contrat de ville métropolitain (2015 – 2023), l'agence d'urbanisme a réalisé une exploitation des données Insee du recensement de la population sur la période 2013 - 2018 à l'échelle des quartiers de la géographie prioritaire :

- Quartiers prioritaires de la politique de la ville (QPV)
- Quartiers QPV + quartier de veille active (extension QPV) correspondant à l'ancien périmètre CUCS
- Quartiers de veille active (QVA).

Source : Insee Recensement de la population 2013 – 2018

Méthode

Des méthodes d'exploitation différentes ont été utilisées selon le type de quartier (QPV ou QVA, QPV + QVA) et selon la correspondance avec les périmètres des quartiers : regroupement iris, Diaf périmètre à façon, fichier exhaustif avec tri sur population habitant dans un logement locatif social.

La méthode regroupement Iris s'appuie sur une sélection des Iris (Iris isolés ou cumul d'Iris) réalisée au début du contrat de ville en 2015 qui avait été validée par les Directions de projet, ajustée pour quelques quartiers au périmètre de suivi du projet de renouvellement urbain (La Duchère à Lyon et Terraillon à Bron).

La méthode Diaf périmètre à façon a fait l'objet d'une commande à l'Insee. Le périmètre sélectionné doit compter au moins 1 000 logements dans des communes de plus de 10 000 habitants.

Nombre de fiches quartier selon la méthode utilisée – Total : 72 fiches quartier

Type quartier	Méthode A Regroupement Iris QPV ou QVA	Méthode B Regroupement Iris QPV + QVA (extension QPV)	Méthode C Diaf périmètre à façon QPV ou QVA	Méthode D Détail tri parc locatif social QPV ou QVA
QPV	8		10	12
QPV + QVA		22		
QVA	5		5	10
Total	13	22	15	22

Exemple codage des fiches : Bron Parilly – code zone : 01 A (reprise dans la carte), méthode A

Politique de la Ville	Source : Insee - RP 2018	Zone01A	A
Bron : Parilly	Agrégation Iris / QPV	RP 2013	Evolution 2013 / 2018

Cependant, aucune de ces méthodes n'a permis de fournir des données sur certains quartiers en raison d'une correspondance insatisfaisante avec les périmètres iris, leur taille trop petite (moins de 1 000 logements) ou leur localisation dans une commune de moins de 10 000 habitants (exploitation Diaf non possible).

Quartiers non traités

Catégorie quartier	Commune Nom du quartier	
Quartiers prioritaires de la politique de la ville (QPV)	Grigny Le Vallon	Meyzieu Le Mathiolan
	Lyon 9 ^e Loucheur – Gorge de Loup	Neuville-sur-Saône La Source
Quartiers de veille active (QVA)	Décines La Soie-Montabertlet	Lyon 5 ^e Jeunet Menival
	Feyzin Vignettes-Figuières – Maures	Moins Joliot Curie
	Feyzin Les Razes	Neuville-sur-Saône L'Echo
	Irigny Yvours	Oullins Ampère
	La Mulatière Le Roule - Le Bocage	Rillieux-la-Pape La Roue
	La Mulatière Le Confluent	Saint-Priest Beauséjour
		Vénissieux Joliot Curie
		Vernaison Le Péronnet

Repères pour l'utilisation des fiches

Comme les données du recensement de la population se comparent sur un pas de 5 ans, les évolutions portent sur la dernière année disponible à l'Iris (RP 2018) comparée au RP 2013.

Insee RP 2018	RP 2013	Evolution 2013/2018	MDL 2018 Comparaison avec la moyenne Métropole ()
---------------	---------	---------------------	---

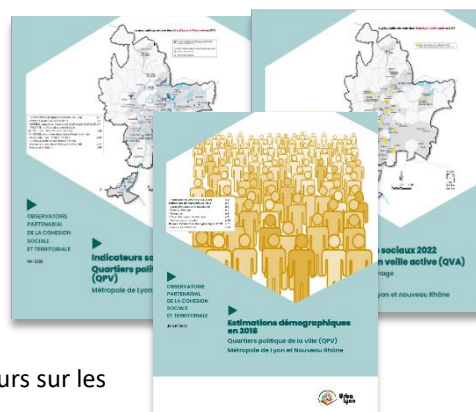
Thèmes	Critères
Population	Classe d'âge selon le sexe Indice de jeunesse Population française, étrangère, immigrée Population des ménages Catégories socio-professionnelles selon le genre
Logement/ Résidence principale	Statut d'occupation Individuel/collectif Nombre de pièces Surface Période de construction
Ménages	Ancienneté emménagement Statut d'occupation Equipements sanitaires/mode de chauffage parking Nombre de voiture Composition des ménages Familles Familles monoparentales Population des ménages selon les classes d'âge Catégories socio-professionnelles Marié/non marié Nombre d'enfants par famille
Formation	Population scolarisée par classe d'âge Diplôme selon le genre (non scolarisés, scolarisés)
Actifs	Classes d'âge selon le genre Type d'activité selon le genre Actifs selon l'âge et le genre Actifs occupés selon l'âge et le genre Taux d'activité selon l'âge et le genre Chômeurs selon l'âge et le genre Inactifs selon le genre Catégories socio-professionnelles selon classes d'âge Type d'activité Lieu de travail des actifs occupés Modes de transport des actifs ayant un emploi
	Quelques définitions en dernière page

Autres sources disponibles :

En 2022, l'agence d'urbanisme a actualisé les données disponibles sur les **périmètres exacts des QPV et QVA** avec des données d'évolution depuis 2015 :

- **Annuaire QPV** : Revenus (Filosofi), Précarité (Caf du Rhône), chômage (Pôle emploi).
- **Les estimations mixtes de la population QPV** (Insee Recensement de la population 2018, rappel RP 2010).
- **Annuaire QVA** : Précarité (Caf du Rhône), chômage (Pôle emploi).

Depuis 2015, l'agence a réalisé la géolocalisation du fichier des chômeurs sur les QPV et QVA à deux périodes différentes (pôle emploi 2016 – 2020).



■ Danger statistique + ou - 80
■ Vigilance statistique + ou - 30 à 50

Le recensement est un sondage nécessitant une interprétation statistique à cette échelle

Population	RP 2013				RP 2018				MDL 2018
	Homme	Femme	Habitants	% Habitants	Habitants	% Habitants	Valeur abs.	pourcent.	
Pop 0-14 ans	496	527	1 023	25%	1 056	24%	-33	-3%	19%
Pop 15-29 ans	375	376	751	18%	876	20%	-126	-14%	23%
Pop 30-44 ans	387	407	794	19%	854	19%	-60	-7%	20%
Pop 45-59 ans	312	348	660	16%	731	16%	-70	-10%	17%
Pop 60-74 ans	251	369	620	15%	621	14%	-2	-0%	13%
Pop 75 ans ou +	124	173	297	7%	322	7%	-25	-8%	8%
Total	1 945	2 199	4 144	100%	4 460	100%	-316	-7%	100%

	RP 2013				RP 2018				MDL 2018
	Homme	Femme	Habitants	% Habitants	Habitants	% Habitants	Valeur abs.	pourcent.	
Pop 0-19 ans	628	656	1 284	31%	1 363	31%	-79	-6%	25%
Pop 20-64 ans	1 035	1 144	2 179	53%	2 384	53%	-205	-9%	58%
Pop 65 ans ou +	282	398	681	16%	713	16%	-32	-5%	16%
Total	1 945	2 199	4 144	100%	4 460	100%	-316	-7%	100%

	Habitants	% Habitants
Hommes	1 945	47%
Femmes	2 199	53%

	Habitants	% Habitants	Valeur abs.	pourcent.	MDL 2018
	2 189	49%	-244	-11%	48%
	2 271	51%	-72	-3%	52%

Habitants		
Pop 0-2 ans	203	
Pop 3-5 ans	230	
% Habitants		
Pop 0-5 ans	433	10%
Pop 6-10 ans	369	9%
Pop 11-17 ans	396	10%
Pop 18-24 ans	300	7%
Pop 25-39 ans	814	20%
Pop 40-54 ans	715	17%
Pop 55-64 ans	436	11%
Pop 65-79 ans	535	13%
Pop 80 ans ou +	146	4%

	Habitants	% Habitants	Valeur abs.	pourcent.	MDL 2018
	460	10%	-27	-6%	8%
	357	8%	+12	+3%	6%
	428	10%	-33	-8%	8%
	391	9%	-92	-23%	12%
	868	19%	-54	-6%	22%
	773	17%	-59	-8%	18%
	469	11%	-33	-7%	10%
	533	12%	+1	+0%	11%
	179	4%	-34	-19%	5%

	Homme	Femme	Habitants
Indice jeunesse (20/60 ans)	1,7	1,2	1,4

	Habitants	Différence en points	MDL 2018
	1,4	0	1,2

	Homme	Femme
Pop Français	3 612	87%
Pop Etrangers	532	13%
Pop Immigrés	893	22%

	Habitants	% Habitants	Valeur abs.	pourcent.	MDL 2018
	3 709	83%	-97	-3%	89%
	751	17%	-219	-29%	11%
	1 072	24%	-179	-17%	15%

Pop ménages	4 144
Pop hors ménages	0

	4 349	-205	-5%
	111		

	Homme	Femme	Pop 15 ans +	% Pop 15 ans +	Pop 15 ans +	% Pop 15 ans +	Valeur abs.	pourcent.	MDL 2018
Agriculteurs expl.	0	0	0	0%	0	0%	+0	nd	0%
Artisans, Comm, Chefs entr	64	21	85	3%	59	2%	+26	+43%	3%
Cadres, Prof intel sup	58	28	86	3%	133	4%	-47	-35%	15%
Prof intermédiaires	219	183	401	13%	387	11%	+14	+4%	16%
Employés	146	413	559	18%	595	18%	-36	-6%	15%
Ouvriers	405	123	529	17%	710	21%	-181	-26%	9%
Retraité	332	447	779	25%	837	25%	-58	-7%	21%
Autres	245	435	680	22%	658	19%	+22	+3%	21%
Total	1 470	1 650	3 119	100%	3 379	100%	-259	-8%	100%

Logements	
Logements	1 746

Résidences principales	1 600	92%
Rés second, occasion	12	1%
Logements vacants	134	8%
Tot Logement	1 746	100%

Logements		Valeur abs.	pourcent.	MDL
1 742		+4	+0%	
Résidences principales :				
1 599	92%	+0	+0%	90%
7	0%	+5	+70%	3%
136	8%	-2	-1%	7%
1 742	100%	+4	+0%	100%

Logement	% Logement	Rés. Princ	Nb pièce par Res. Princ.
Maisons	343	20%	332
Appartements	1 398	80%	1 263
Autre	5	0%	5
Total	1 746	100%	1 600

Logement	% Logement	Valeur abs.	pourcent.	MDL 2018
383	22%	-40	-10%	17%
1 353	78%	+46	+3%	82%
7				2%
1 742	455%	+4	+0%	2,4

Résidence principales	% résidence principales	
Rés princ 1 pièce	41	2%
Rés princ 2 pièces	146	8%
Rés princ 3 pièces	418	24%
Rés princ 4 pièces	572	33%
Rés princ 5 pièces ou +	423	26%
Tot résidences princ.	1 600	100%

Résidence principales	% résidence principales	Valeur abs.	pourcent.	MDL 2018
32	2%	+9	+28%	9%
99	6%	+47	+47%	17%
475	30%	-57	-12%	24%
580	36%	-8	-1%	21%
413	26%	+10	+2%	20%
1 599	100%	+0	+0%	100%

Rés princ		
de moins de 30 m2	32	2%
de 30 à 40 m2	53	3%
de 40 à 60 m2	232	14%
de 60 à 80 m2	619	39%
de 80 à 100 m2	532	33%
de 100 à 120 m2	114	7%
de 120 m2 ou plus	17	1%
Tot. résidences princ.	1 600	100%

MDL 2018
8%
8%
21%
27%
18%
9%
9%
100%

Rés princ	Type maison	Type appart	% Rés princ	
avt 2016	1 595	331	1 260	100%

MDL 2018
98%

Rés princ	Maison	Appart	% des résidences princ.	
avt 1919	24	11	13	1%
1919 à 1945	49	32	17	3%
1946 à 1970	771	84	686	48%
1971 à 1990	696	187	506	44%
1991 à 2005	50	15	36	3%
2006 à 2015 (ou 2010)	4	3	1	0%
NSP	4	nc	nc	0%
Total	1 600	331	1 260	100%

Rés princ	% des résidences princ.	Valeur abs.	pourcent.	MDL 2018
77	5%	-4	-6%	9%
684	43%	784	115%	7%
39	2%	+12	+31%	25%
13	1%	-9	-66%	28%
786	49%	-782	-99%	16%
1 599	100%	+0	+0%	12%
				2%
				100%

Ménages emménagés

	Ménages	Pop des ménages	Taille des ménages
Moins 2 ans	90	221	2,5
Entre 2-4 ans	282	765	2,7
Entre 5-9 ans	290	965	3,3
Depuis 10 ans ou +	938	2 193	2,3
Total	1 600	4 144	2,6

Propriétaires	845	2 165	2,6
Locataires privés	201	455	2,3
Locataire HLM	522	1 439	2,8
Logé gratuit	32	85	2,7
Total	1 600	4 144	2,6

Durée moy dans un logement	Nbre d'années
Propriétaires	20,2
Locataires privés	9,2
Locataire HLM	16,1
Logé gratuit	15,1
Total	17,3

	Res. Principales	% Res. Principales
SDB baign. douche	1 474	92%
Chauf Centr. Collectif	1 107	69%
Chauf Centr. Indiv.	401	25%
Chauf Indiv. Elect.	76	5%

Au moins un parking	988	62%
---------------------	-----	-----

Aucune voiture	364	23%
Au moins une voiture	1 236	77%
Une voiture	855	53%
Deux voitures ou +	381	24%
Tot résidences princ.	1 600	100%

Formation	Pop	Pop scolarisée	% Pop scolarisée
Pop 2-5 ans	291	209	72%
Pop 6-10 ans	369	355	96%
Pop 11-14 ans	220	220	100%
Pop 15-17 ans	175	170	97%
Pop 18-24 ans	300	135	45%
Pop 25-29 ans	276	20	7%
Pop 30 ans ou plus	2 370	43	2%

Pop 15 ans ou + non scolarisée	Homme	Femme	total
Sans diplôme ou BEPC, brevet collèges	484	656	1 140
CAP-BEP	378	317	695
BAC	216	266	482
Enseignement sup	115	241	436
Total	1 193	1 480	2 753

Part	Homme	Femme	total
Ss diplôme BEPC, brev. Col.	41%	44%	41%
CAP-BEP	32%	21%	25%
BAC	18%	18%	18%
Enseignement sup	10%	16%	16%

Ménages	Taille des ménages	Evo taille des ménages	MDL 2018
124	2,7	-0,2	1,8
276	3,0	-0,3	2,2
273	3,3	0,0	2,5
927	2,5	-0,1	2,1
1 599	2,7	-0,1	2,1

		Valeur abs.	pourcent.	MDL 2018
770	2,6	+75	+10%	2,3
179	2,5	+22	+12%	1,8
625	2,9	-103	-17%	2,5
25	2,7	+7	+29%	1,9
1 599	2,7	+0	+0%	2,1

Nbre d'année	Evo en point
19,8	+0,3
8,9	+0,2
14,3	+1,8
16,2	-1,1
16,4	+0,9

Res. Principales	% des résidences princ.	Valeur abs.	pourcent.	MDL 2018
1 515	95%	-41	-3%	96%
1 112	70%	-6	-1%	35%
400	25%	+2	+0%	37%
57	4%	+19	+34%	26%

929	0	+59	+6%	55%
-----	---	-----	-----	-----

395	25%	-31	-8%	29%
1 205	75%	+32	+3%	71%
770	48%	+85	+11%	50%
434	27%	-53	-12%	22%
1 599	100%	+0	+0%	100%

Pop scolarisée	% Pop scolarisée	Valeur abs.	pourcent.	MDL 2018
229	78%	-20	-9%	72%
347	97%	+8	+2%	97%
236	99%	-16	-7%	98%
174	92%	-4	-2%	96%
137	35%	-2	-1%	67%
12	4%	+8	+68%	13%
30	1%	+14	+46%	2%

Pop 15 ans ou + non scola	Valeur abs.	pourcent.	MDL 2018
1 407	-267	-19%	23%
707	-12	-2%	18%
514	-32	-6%	16%
424	+11	+3%	43%
3 052	-299	-10%	

Ménages

	Ménages	% Ménages	Pop des ménages	% Pop des ménages	Ménages	% Ménages	Valeur abs.	pourcent.	MDL 2018
Hommes seuls	200	12%	200	5%	149	9%	+51	+34%	8%
Femmes seules	311	19%	311	8%	265	17%	+46	+17%	11%
Autres sans famille	32	2%	74	2%	59	4%	-27	-46%	4%
avec famille(s)	1 057	66%	3 525	86%	1 120	70%	-64	-6%	76%
Tot. Ménages	1 599	100%	4 109	100%	1 593	100%	+6	+0%	100%

Pop mén Personnes seules

	Ménages	% Ménages	Pop des ménages	% Pop des ménages	Ménages	% Ménages	Valeur abs.	pourcent.	MDL 2018
Men. 1 personne	510	32%	510	12%	413	26%	+97	+23%	20%

Ménages avec famille(s) :

	Men. avec familles	% Men. avec familles	Population	% Population	Men. avec familles	% Population	Valeur abs.	pourcent.	MDL 2018
Couple sans enfant	289	27%	616	17%	328	29%	-39	-12%	27%
Couple avec enfant(s)	499	47%	2 187	62%	585	52%	-86	-15%	58%
Famille mono	268	25%	722	20%	207	18%	+61	+30%	16%
Tot Familles	1 057	100%	3 525	100%	1 120	100%	-64	-6%	100%

Population des ménages pour les familles monoparentales

	Habitants	Nb personnes par foyer	Habitants	Nb personnes par foyer	Valeur abs.	pourcent.	MDL 2018
Population des ménages mono	722	2,7	613	3,0	+109	+18%	2,7

	Pop des ménages	% Pop ménage	Pop vivant seule	% Vivant seul	Pop vivant seule	% Vivant seul	Valeur abs.	pourcent.	MDL 2018
Pop 15-24 ans	475	15%	20	4%	7	2%	+13	+186%	17%
Pop 25-54 ans	1 529	49%	177	35%	125	30%	+52	+42%	40%
Pop 55-79 ans	971	31%	239	47%	219	52%	+20	+9%	31%
Pop 80 ans ou +	146	5%	68	13%	72	17%	-5	-6%	12%
Total	3 121	100%	503	100%	423	100%	+80	+19%	100%

	Ménages	% Ménage	Pop des ménages	% Pop des ménages	Ménages	% Ménage	Valeur abs.	pourcent.	MDL 2018
Agri expl	0	0%	0	0%	0	0%	+0	nd	0%
Art Comm Chefs entr	52	3%	163	4%	40	2%	+12	+30%	5%
Cadres Prof int sup	53	3%	142	3%	59	4%	-7	-12%	20%
Prof intermédiaire	206	13%	654	16%	182	11%	+24	+13%	19%
Employé	350	22%	959	23%	196	12%	+153	+78%	17%
Ouvrier	352	22%	1 204	29%	437	27%	-85	-20%	15%
Retraité	472	29%	713	17%	555	35%	-84	-15%	16%
Autre	116	7%	273	7%	123	8%	-7	-6%	7%
Total	1 599	100%	4 109	100%	1 593	100%	+6	+0%	100%

Pop 15 ans ou +

	Marié	%
Marié	1 420	46%
Non marié	1 701	54%
dont pacsé	127	4%
Concubinage	134	4%
Veuve / veuf	224	7%
Divorcé	262	8%
Célibataire	954	31%
Total	3 121	

	Pop 15 ans ou +	% Pop 15 ans ou +	Valeur abs.	pourcent.	MDL 2018
	1 529	45%	-109	-7%	38%
	1 875	55%	-174	-9%	62%
					5%
					11%
					6%
					7%
Total	3 404		-283	-8%	34%

Enfant moins de 25 ans

	Famille	% familles
Fam 0 enfant	429	40%
Fam 1 enfant	218	20%
Fam 2 enfants	197	18%
Fam 3 enfants	140	13%
Fam 4 enfants ou +	84	8%

	Familles	% familles	Valeur abs.	pourcent.	MDL 2018
	425	38%	+3	+1%	45%
	222	20%	-4	-2%	22%
	237	21%	-40	-17%	21%
	163	14%	-23	-14%	9%
	78	7%	+5	+7%	4%

Actifs									
	Hommes	Femmes	Pop 15-64 ans	% Pop 15-64 ans	Pop 15-64 ans	% Pop 15-64 ans	Valeur abs.	pourcent.	MDL 2018
Pop 15-24 ans	255	220	475	19%	581	22%	-106	-18%	24%
Pop 25-54 ans	722	807	1 529	63%	1 641	61%	-112	-7%	61%
Pop 55-64 ans	189	247	436	18%	469	17%	-33	-7%	15%
Total	1 167	1 274	2 440	100%	2 691	100%	-251	-9%	100%

	Pop 15-64 ans	% Pop 15-64 ans	Pop 15-64 ans	% Pop 15-64 ans	Valeur abs.	pourcent.	MDL 2018
Hommes	1 167	48%	1 330	49%	-164	-12%	48%
Femmes	1 274	52%	1 361	51%	-87	-6%	52%
Total	2 440	100%	2 691	100%	-251	-9%	100%

	Hommes	Femmes	Pop 15-64 ans	% Pop 15-64 ans	Pop 15-64 ans	% Pop 15-64 ans	Valeur abs.	pourcent.	MDL
Actifs occupés	743	651	1 394	57%	1 478	55%	-84	-6%	63%
Chômeurs	155	145	300	12%	388	14%	-89	-23%	10%
Total des actifs	898	795	1 694	69%	1 866	69%	-173	-9%	73%
Inactifs	268	479	747	31%	825	31%	-78	-9%	27%
Total population 15-64 ans	1 167	1 274	2 440	100%	2 691	100%	-251	-9%	100%

	Hommes	Femmes	Actifs	% Actifs	Actifs	% Actifs	Valeur abs.	pourcent.	MDL 2018
Actifs 15-24 ans	124	77	201	12%	283	15%	-82	-29%	12%
Actifs 25-54 ans	662	606	1 268	75%	1 375	74%	-107	-8%	75%
Actifs 55-64 ans	112	112	224	13%	208	11%	+16	+8%	13%
Total	898	795	1 694	100%	1 866	100%	-173	-9%	100%

	Hommes	Femmes	Act. Occ.	% Actifs	Act. Occ.	% Actifs	Valeur abs.	pourcent.	MDL 2018
Actifs occ. 15-24 ans	82	61	144	10%	171	12%	-27	-16%	11%
Actifs occ. 25-54 ans	566	491	1 057	76%	1 122	76%	-65	-6%	76%
Actifs occ. 55-64 ans	95	99	193	14%	185	13%	+8	+5%	13%
Total	743	651	1 394	100%	1 478	100%	-84	-6%	100%

	Hommes	Femmes	Total	Total	Evolution en point	MDL 2018
Tx d'activité 15-24 ans	66%	80%	71%	60%	+11,0	76%
Tx d'activité 25-54 ans	86%	81%	83%	82%	+1,8	88%
Tx d'activité 55-64 ans	84%	88%	86%	89%	-2,6	90%
Total	83%	82%	82%	79%	+3,1	87%

	Hommes	Femmes	Chômeur	% Chômeur	Chômeur	% Chômeur	Valeur abs.	pourcent.	MDL 2018
Chômeurs 15-24 ans	NC	NC	58	19%	112	29%	-55	-49%	22%
Chômeurs 25-54 ans	NC	NC	211	71%	253	65%	-42	-17%	69%
Chômeurs 55-64 ans	NC	NC	31	10%	23	6%	+8	+33%	9%
Total	155	145	300	100%	388	100%	-89	-23%	100%

Inactif 15-64 ans	268	479	747	825	-78	-9%
-------------------	-----	-----	-----	-----	-----	-----

15-64 ans	Hommes	Femmes	Pop 15-64	Total	Valeur abs.	pourcent.
Elèv Etud Stag non rémunérés	118	146	264	265	-0	-0%
Retraités Préretraités	66	94	160	175	-15	-9%
Autres inactifs	84	238	322	385	-62	-16%

	Actifs 15-64 ans	% Actifs 15-64 ans	Actifs occ 15-64 ans	% Actifs occ 15-64 ans	Actifs 15-64 ans	% Actifs 15-64 ans	Valeur abs.	pourcent.	MDL 2018
Agriculteurs exploitants	0	0%	0	0%	0	0%	+0	nd	0%
Artisans, Comm, Chefs entr	85	5%	75	5%	59	3%	+26	+43%	6%
Cadres, Prof intel sup	86	5%	81	6%	133	7%	-47	-35%	28%
Prof intermédiaires	401	24%	374	27%	387	21%	+14	+4%	28%
Employés	555	33%	440	31%	586	31%	-31	-5%	25%
Ouvriers	529	31%	432	31%	705	38%	-176	-25%	14%
NSP	38	2%	0	0%	-4	0%	+42	-1137%	0%
Total (expl. compl.)	1 695	100%	1 402	100%	1 866	100%	-172	-9%	100%

	Hommes >15 ans	Femmes >15 ans	Actifs >15 ans	% Actifs >15 ans	Actifs >15 ans	% Actifs >15 ans	Valeur abs.	pourcent.	MDL 2018
Salariés	655	614	1 270	91%	1 397	93%	-127	-9%	88%
Non salariés	89	37	126	9%	98	7%	+28	+29%	12%
Total	744	651	1 396	100%	1 494	100%	-99	-7%	100%

Salariés	Hommes >15 ans	Femmes >15 ans	Actifs >15 ans	% Actifs >15 ans	Actifs >15 ans	part en TP	Valeur abs.	pourcent.	MDL 2018
Temps partiel	51	174	225	18%	265	19%	-40	-15%	18%

Non salariés	Hommes >15 ans	Femmes >15 ans	Actifs >15 ans	% Actifs >15 ans	Actifs >15 ans	part en TP	Valeur abs.	pourcent.	MDL 2018
Temps partiel	NC	NC	12	10%	14	14%	-2	-13%	18%

	Salariés	% Salariés	Salariés	% Salariés	Valeur abs.	pourcent.	MDL 2018
Fonct publ, CDI	1 030	81%	1 133	81%	-104	-9%	83%
CDD	114	9%	139	10%	-25	-18%	10%
Intérim	83	7%	69	5%	+14	+20%	2%
Emplois aidés	10	1%	18	1%	-8	-46%	1%
Apprentissage - Stage	34	3%	38	3%	-4	-10%	3%

Non Salariés		Non Salariés	Valeur abs.	pourcent.
Indépendants	95	63	+32	+51%
Employeurs	31	34	-3	-8%
Aides familiaux	0	1	-1	-100%

Actif occ 15 ans ou +

Lieu travail

	Actif occ 15 ans ou +	% Actif occ 15 ans ou +
Commune résidence	408	29%
Autre commune	988	71%
Même dépt (sf com)	924	66%
Même dépt	1 332	95%
Même région (sf dep)	44	3%
Même région	1 375	99%
Autre région	18	1%
Métropole	1 393	100%
Hors métropole	3	0%

Actif occ 15 ans ou +	% Actif occ 15 ans ou +	Valeur abs.	pourcent.	MDL 2018
447	30%	-39	-9%	39%
1 047	70%	-59	-6%	61%
982	66%	-59	-6%	54%
1 430	96%	-98	-7%	93%
46	3%	-2	-4%	5%
1 475	99%	-100	-7%	98%
17	1%	+1	+5%	2%
1 492	100%	-99	-7%	100%
2	0%	+1	+28%	0%

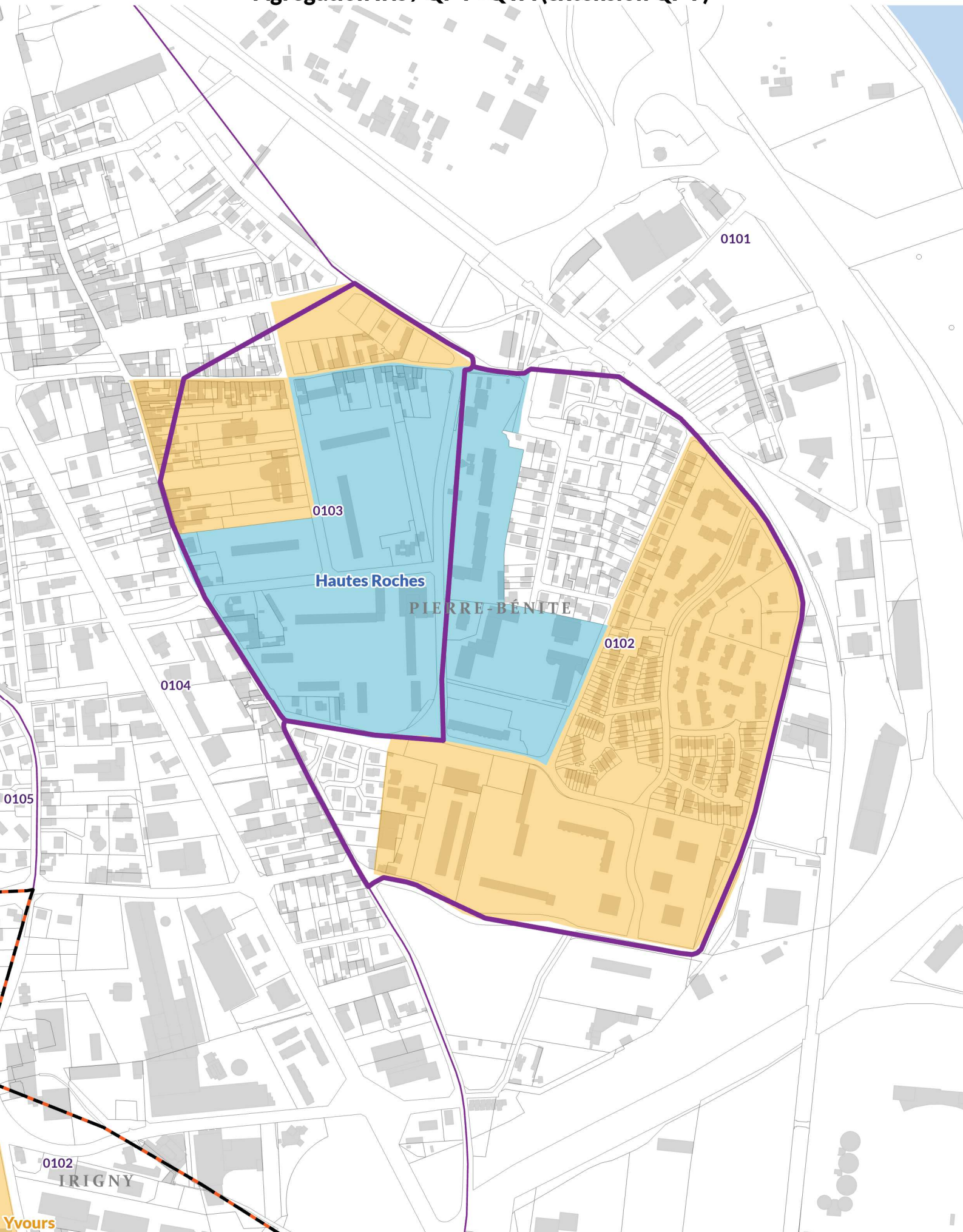
Actifs ayant un emploi > 15 ans



	Actif occ 15 ans ou +	% Actif occ 15 ans ou +
Pas de transport	34	2%
Marche à pied	109	8%
Deux roues	34	2%
dont vélo	17	1%
dont moto	17	1%
Voiture, camion	953	68%
Transport en commun	272	19%
Total	1 402	100%

Actif occ 15 ans ou +	% Actif occ 15 ans ou +	Valeur abs.	pourcent.	MDL 2018
20	1%	+14	+71%	3%
124	8%	-14	-12%	9%
45	3%	-11	-24%	7%
				5%
				1%
1 004	66%	-51	-5%	51%
320	21%	-48	-15%	30%
1 512	100%	-110	-7%	100%

Pierre Bénite : Hautes Roches

Agrégation Iris / QPV+QVA (extension QPV)



- 11  Quartier Politique de la Ville (QPV)
-  Quartier de Veille Active (QVA)

-  IRIS
-  Limites communales

juillet 2022



■ Danger statistique + ou - 80
■ Vigilance statistique + ou - 30 à 50

Le recensement est un sondage nécessitant
une interprétation statistique à cette échelle

Population		Homme	Femme	Habitants	% Habitants	Habitants	% Habitants	Valeur abs.	pourcent.	MDL 2018
Pop 0-14 ans	1 191	1 051	2 242	21%	2 121	21%	+121	+6%	19%	
Pop 15-29 ans	1 038	1 073	2 112	20%	2 103	21%	+9	+0%	23%	
Pop 30-44 ans	1 125	1 048	2 174	21%	2 003	20%	+170	+8%	20%	
Pop 45-59 ans	900	905	1 806	17%	1 818	18%	-12	-1%	17%	
Pop 60-74 ans	589	784	1 373	13%	1 347	13%	+25	+2%	13%	
Pop 75 ans ou +	304	451	756	7%	740	7%	+16	+2%	8%	
Total	5 148	5 313	10 461	100%	10 132	100%	+329	+3%	100%	

	Homme	Femme	Habitants	% Habitants	Habitants	% Habitants	Valeur abs.	pourcent.	MDL 2018
Pop 0-19 ans	1 459	1 373	2 832	27%	2 793	28%	+39	+1%	25%
Pop 20-64 ans	3 010	3 006	6 015	58%	5 782	57%	+233	+4%	58%
Pop 65 ans ou +	679	934	1 613	15%	1 556	15%	+57	+4%	16%
Total	5 148	5 313	10 461	100%	10 132	100%	+329	+3%	100%

	Habitants	% Habitants	Habitants	% Habitants	Valeur abs.	pourcent.	MDL 2018
Hommes	5 148	49%	4 962	49%	+186	+4%	48%
Femmes	5 313	51%	5 170	51%	+143	+3%	52%

Habitants			Habitants			Habitants			Habitants		
Pop 0-2 ans	526		963	10%	+69	+7%	8%				
Pop 3-5 ans	505		687	7%	+35	+5%	6%				
		% Habitants	869	9%	-46	-5%	8%				
Pop 0-5 ans	1 032	10%	981	10%	-12	-1%	12%				
Pop 6-10 ans	722	7%	2 074	20%	+312	+15%	22%				
Pop 11-17 ans	823	8%	1 918	19%	-68	-4%	18%				
Pop 18-24 ans	969	9%	1 085	11%	-18	-2%	10%				
Pop 25-39 ans	2 386	23%	1 102	11%	+84	+8%	11%				
Pop 40-54 ans	1 850	18%	454	4%	-27	-6%	5%				
Pop 55-64 ans	1 067	10%									
Pop 65-79 ans	1 186	11%									
Pop 80 ans ou +	428	4%									

	Homme	Femme	Habitants	Habitants	Différence en points	MDL
Indice jeunesse (20/60 ans)	1,6	1,1	1,3	1,3	0	1,2

	Homme	Femme	Habitants	Habitants	Valeur abs.	pourcent.	MDL
Pop Français	9 359	89%	8 987	89%	+372	+4%	89%
Pop Etrangers	1 102	11%	1 145	11%	-43	-4%	11%
Pop Immigrés	1 796	17%	1 762	17%	+34	+2%	15%

	Habitants	Valeur abs.	pourcent.
Pop ménages	10 295	+299	+3%
Pop hors ménages	166	136	

	Homme	Femme	Pop 15 ans +	% Pop 15 ans +	Pop 15 ans +	% Pop 15 ans +	Valeur abs.	pourcent.	MDL 2018
Agriculteurs expl.	0	0	0	0%	0	0%	+0	nd	0%
Artisans, Comm, Chefs entr	179	45	223	3%	220	3%	+3	+2%	3%
Cadres, Prof intel sup	296	212	508	6%	472	6%	+36	+8%	15%
Prof intermédiaires	762	619	1 382	17%	1 302	16%	+80	+6%	16%
Employés	369	1 136	1 505	18%	1 484	19%	+21	+1%	15%
Ouvriers	1 064	252	1 316	16%	1 400	18%	-84	-6%	9%
Retraité	769	1 040	1 809	22%	1 787	22%	+22	+1%	21%
Autres	559	929	1 489	18%	1 316	16%	+173	+13%	21%
Total	3 999	4 232	8 231	100%	7 981	100%	+250	+3%	100%

Logements	
Logements	4 818

Résidences principales	4 385	91%
Rés second, occasion	52	1%
Logements vacants	381	8%
Tot Logement	4 818	100%

Logements		Valeur abs.	pourcent.	MDL
4 418		+400	+9%	
Résidences principales :				
4 042	92%	+342	+8%	90%
24	1%	+28	+116%	3%
351	8%	+30	+9%	7%
4 418	100%	+400	+9%	100%

	Logement	% Logement	Rés. Princ	Nb piece par Res. Princ.
Maisons	1 494	31%	1 397	
Appartements	3 296	68%	2 963	
Autre	28	1%	26	
Total	4 818	100%	4 385	2,6

Logement	% Logement	Valeur abs.	pourcent.	MDL 2018
1 494	34%	+0	+0%	17%
2 906	66%	+390	+13%	82%
18				2%
4 418	296%	+400	+9%	2,4

	Résidence principales	% résidence principales
Rés princ 1 pièce	225	5%
Rés princ 2 pièces	615	13%
Rés princ 3 pièces	1 202	25%
Rés princ 4 pièces	1 274	26%
Rés princ 5 pièces ou +	1 069	24%
Tot résidences princ.	4 385	100%

Résidence principales	% résidence principales	Valeur abs.	pourcent.	MDL 2018
133	3%	+92	+69%	9%
462	11%	+153	+33%	17%
1 163	29%	+39	+3%	24%
1 264	31%	+10	+1%	21%
1 020	25%	+48	+5%	20%
4 042	100%	+342	+8%	100%

Rés princ		
de moins de 30 m2	200	5%
de 30 à 40 m2	274	6%
de 40 à 60 m2	829	19%
de 60 à 80 m2	1 371	31%
de 80 à 100 m2	1 164	27%
de 100 à 120 m2	348	8%
de 120 m2 ou plus	199	5%
Tot. résidences princ.	4 385	100%

MDL 2018
8%
8%
21%
27%
18%
9%
9%
100%

	Rés princ	Type maison	Type appart	% Rés princ
avt 2016	4 255	1 378	2 855	97%

MDL 2018
98%

	Rés princ	Maison	Appart	% des résidences princ.
avt 1919	166	100	66	4%
1919 à 1945	320	175	143	7%
1946 à 1970	1 494	350	1 137	34%
1971 à 1990	1 176	417	754	27%
1991 à 2005	504	288	214	11%
2006 à 2015 (ou 2010)	596	47	540	14%
NSP	130	nc	nc	3%
Total	4 385	1 378	2 855	100%

Rés princ	% des résidences princ.	Valeur abs.	pourcent.	MDL 2018
334	8%	151	45%	9%
1 353	33%	1 316	97%	7%
530	13%	-27	-5%	25%
152	4%	+445	+293%	28%
1 673	41%	-1 543	-92%	16%
4 042	100%	+342	+8%	12%
				2%
				100%

Ménages emménagés

	Ménages	Pop des ménages	Taille des ménages
Moins 2 ans	511	1 020	2,0
Entre 2-4 ans	1 064	2 430	2,3
Entre 5-9 ans	732	2 159	2,9
Depuis 10 ans ou +	2 078	4 686	2,3
Total	4 385	10 295	2,3

Propriétaires	2 351	5 713	2,4
Locataires privés	1 218	2 302	1,9
Locataire HLM	739	2 079	2,8
Logé gratuit	75	200	2,7
Total	4 385	10 295	2,3

Durée moy dans un logement	Nbre d'années
Propriétaires	19,6
Locataires privés	5,7
Locataire HLM	13,8
Logé gratuit	12,2
Total	14,6

	Res. Principales	% Res. Principales
SDB baign. douche	4 128	94%
Chauf Centr. Collectif	2 071	47%
Chauf Centr. Indiv.	1 570	36%
Chauf Indiv. Elect.	620	14%

Au moins un parking	3 021	69%
---------------------	-------	-----

Aucune voiture	832	19%
Au moins une voiture	3 552	81%
Une voiture	2 357	54%
Deux voitures ou +	1 196	27%
Tot résidences princ.	4 385	100%

Formation	Pop	Pop scolarisée	% Pop scolarisée
Pop 2-5 ans	666	471	71%
Pop 6-10 ans	722	698	97%
Pop 11-14 ans	488	486	100%
Pop 15-17 ans	335	328	98%
Pop 18-24 ans	969	452	47%
Pop 25-29 ans	808	36	4%
Pop 30 ans ou plus	6 107	64	1%

Pop 15 ans ou + non scolarisée	Homme	Femme	total
Sans diplôme ou BEPC, brevet collèges	1 064	1 309	2 373
CAP-BEP	1 020	839	1 859
BAC	671	678	1 348
Enseignement sup	374	955	1 760
Total	3 129	3 780	7 340

Part	Homme	Femme	total
Ss diplôme BEPC, brev. Col.	34%	35%	32%
CAP-BEP	33%	22%	25%
BAC	21%	18%	18%
Enseignement sup	12%	25%	24%

Ménages	Taille des ménages	Evo taille des ménages	MDL 2018
536	2,2	-0,2	1,8
788	2,6	-0,4	2,2
659	2,9	0,0	2,5
2 058	2,3	-0,1	2,1
4 042	2,5	-0,1	2,1

Valeur abs. pourcent.

2 180	2,5	+171	+8%	2,3
899	2,1	+319	+35%	1,8
893	2,8	-154	-17%	2,5
69	2,6	+6	+9%	1,9
4 042	2,5	+342	+8%	2,1

Nbre d'année	Evo en point
19,1	+0,4
6,4	-0,7
13,1	+0,7
12,7	-0,5
14,9	-0,3

Res. Principales	% des résidences princ.	Valeur abs.	pourcent.	MDL 2018
3 814	94%	+314	+8%	96%
1 728	43%	+342	+20%	35%
1 615	40%	-45	-3%	37%
571	14%	+49	+9%	26%

2 655	0	+366	+14%	55%
-------	---	------	------	-----

759	19%	+73	+10%	29%
3 283	81%	+270	+8%	71%
2 038	50%	+318	+16%	50%
1 244	31%	-49	-4%	22%
4 042	100%	+342	+8%	100%

Pop scolarisée	% Pop scolarisée	Valeur abs.	pourcent.	MDL 2018
449	73%	+22	+5%	72%
670	98%	+28	+4%	97%
468	99%	+18	+4%	98%
378	95%	-50	-13%	96%
408	42%	+44	+11%	67%
46	6%	-10	-22%	13%
65	1%	-1	-2%	2%

Pop 15 ans ou + non scolarisée	Valeur abs.	pourcent.	MDL 2018
2 671	-298	-11%	23%
1 663	+197	+12%	18%
1 279	+69	+5%	16%
1 501	+259	+17%	43%
7 114	+226	+3%	23%

Part

38%	23%
23%	18%
18%	16%
21%	43%

Ménages

	Ménages	% Ménages	Pop des ménages	% Pop des ménages	Ménages	% Ménages	Valeur abs.	pourcent.	MDL 2018
Hommes seuls	684	16%	684	7%	527	13%	+157	+30%	8%
Femmes seules	875	20%	875	9%	708	18%	+167	+24%	11%
Autres sans famille	88	2%	187	2%	118	3%	-30	-25%	4%
avec famille(s)	2 743	62%	8 491	83%	2 689	67%	+54	+2%	76%
Tot. Ménages	4 391	100%	10 237	100%	4 042	100%	+349	+9%	100%

Pop mén Personnes seules

	Ménages	% Ménages	Pop des ménages	% Pop des ménages	Ménages	% Ménages	Valeur abs.	pourcent.	MDL 2018
Men. 1 personne	1 559	36%	1 559	15%	1 235	31%	+324	+26%	20%

Ménages avec famille(s) :

	Men. avec familles	% Men. avec familles	Population	% Population	Men. avec familles	% Population	Valeur abs.	pourcent.	MDL 2018
Couple sans enfant	941	34%	1 951	23%	917	34%	+24	+3%	27%
Couple avec enfant(s)	1 266	46%	5 116	60%	1 353	50%	-87	-6%	58%
Famille mono	536	20%	1 423	17%	418	16%	+117	+28%	16%
Tot Familles	2 743	100%	8 491	100%	2 689	100%	+54	+2%	100%

Population des ménages pour les familles monoparentales

	Habitants	Nb personnes par foyer	Habitants	Nb personnes par foyer	Valeur abs.	pourcent.	MDL 2018
Population des ménages mono	1 423	2,7	1 138	2,7	+285	+25%	2,7

	Pop des ménages	% Pop ménage	Pop vivant seule	% Vivant seul	Pop vivant seule	% Vivant seul	Valeur abs.	pourcent.	MDL 2018
Pop 15-24 ans	1 294	16%	177	11%	72	6%	+104	+144%	17%
Pop 25-54 ans	4 138	51%	608	39%	447	36%	+161	+36%	40%
Pop 55-79 ans	2 209	27%	586	38%	514	41%	+72	+14%	31%
Pop 80 ans ou +	417	5%	188	12%	205	17%	-17	-8%	12%
Total	8 057	100%	1 558	100%	1 238	100%	+320	+26%	100%

	Ménages	% Ménage	Pop des ménages	% Pop des ménages	Ménages	% Ménage	Valeur abs.	pourcent.	MDL 2018
Agri expl	0	0%	0	0%	0	0%	+0	nd	0%
Art Comm Chefs entr	165	4%	490	5%	171	4%	-5	-3%	5%
Cadres Prof int sup	294	7%	799	8%	295	7%	-1	-0%	20%
Prof intermédiaire	839	19%	2 122	21%	709	18%	+130	+18%	19%
Employé	843	19%	2 140	21%	500	12%	+343	+69%	17%
Ouvrier	864	20%	2 505	24%	919	23%	-55	-6%	15%
Retraité	1 088	25%	1 665	16%	1 202	30%	-113	-9%	16%
Autre	296	7%	516	5%	247	6%	+49	+20%	7%
Total	4 391	100%	10 237	100%	4 042	100%	+349	+9%	100%

Pop 15 ans ou +

	Marié	%
Marié	3 579	44%
Non marié	4 641	56%
dont pacsé	309	4%
Concubinage	675	8%
Veuve / veuf	502	6%
Divorcé	613	7%
Célibataire	2 542	31%
Total	8 219	

	Pop 15 ans ou +	% Pop 15 ans ou +	Valeur abs.	pourcent.	MDL 2018
	3 603	45%	-24	-1%	38%
	4 408	55%	+232	+5%	62%
					5%
					11%
					6%
					7%
Total	8 011		+208	+3%	34%

Enfant moins de 25 ans

	Famille	% familles
Fam 0 enfant	1 191	43%
Fam 1 enfant	664	24%
Fam 2 enfants	541	20%
Fam 3 enfants	254	9%
Fam 4 enfants ou +	121	4%

	Familles	% familles	Valeur abs.	pourcent.	MDL 2018
	1 112	41%	+79	+7%	45%
	640	24%	+24	+4%	22%
	568	21%	-27	-5%	21%
	255	9%	-0	-0%	9%
	128	5%	-7	-5%	4%

Actifs									
	Hommes	Femmes	Pop 15-64 ans	% Pop 15-64 ans	Pop 15-64 ans	% Pop 15-64 ans	Valeur abs.	pourcent.	MDL 2018
Pop 15-24 ans	645	659	1 304	20%	1 379	21%	-75	-5%	24%
Pop 25-54 ans	2 142	2 094	4 236	64%	3 991	62%	+244	+6%	61%
Pop 55-64 ans	491	576	1 067	16%	1 085	17%	-18	-2%	15%
Total	3 278	3 328	6 606	100%	6 455	100%	+151	+2%	100%

	Pop 15-64 ans	% Pop 15-64 ans	Pop 15-64 ans	% Pop 15-64 ans	Valeur abs.	pourcent.	MDL 2018
Hommes	3 278	50%	3 203	50%	+76	+2%	48%
Femmes	3 328	50%	3 252	50%	+76	+2%	52%
Total	6 606	100%	6 455	100%	+151	+2%	100%

	Hommes	Femmes	Pop 15-64 ans	% Pop 15-64 ans	Pop 15-64 ans	% Pop 15-64 ans	Valeur abs.	pourcent.	MDL
Actifs occupés	2 255	1 958	4 212	64%	4 043	63%	+169	+4%	63%
Chômeurs	372	337	709	11%	753	12%	-44	-6%	10%
Total des actifs	2 626	2 295	4 921	74%	4 796	74%	+125	+3%	73%
Inactifs	652	1 033	1 685	26%	1 658	26%	+27	+2%	27%
Total population 15-64 ans	3 278	3 328	6 606	100%	6 455	100%	+151	+2%	100%

	Hommes	Femmes	Actifs	% Actifs	Actifs	% Actifs	Valeur abs.	pourcent.	MDL 2018
Actifs 15-24 ans	352	265	616	13%	699	15%	-83	-12%	12%
Actifs 25-54 ans	1 967	1 746	3 713	75%	3 555	74%	+158	+4%	75%
Actifs 55-64 ans	308	284	592	12%	542	11%	+50	+9%	13%
Total	2 626	2 295	4 921	100%	4 796	100%	+125	+3%	100%

	Hommes	Femmes	Act. Occ.	% Actifs	Act. Occ.	% Actifs	Valeur abs.	pourcent.	MDL 2018
Actifs occ. 15-24 ans	232	218	450	11%	467	12%	-18	-4%	11%
Actifs occ. 25-54 ans	1 743	1 476	3 220	76%	3 089	76%	+130	+4%	76%
Actifs occ. 55-64 ans	279	264	543	13%	486	12%	+57	+12%	13%
Total	2 255	1 958	4 212	100%	4 043	100%	+169	+4%	100%

	Hommes	Femmes	Total	Total	Evolution en point	MDL 2018
Tx d'activité 15-24 ans	66%	82%	73%	67%	+6,1	76%
Tx d'activité 25-54 ans	89%	85%	87%	87%	-0,2	88%
Tx d'activité 55-64 ans	91%	93%	92%	90%	+2,0	90%
Total	86%	85%	86%	84%	+1,3	87%

	Hommes	Femmes	Chômeur	% Chômeur	Chômeur	% Chômeur	Valeur abs.	pourcent.	MDL 2018
Chômeurs 15-24 ans	NC	NC	167	24%	232	31%	-65	-28%	22%
Chômeurs 25-54 ans	NC	NC	493	70%	465	62%	+28	+6%	69%
Chômeurs 55-64 ans	NC	NC	49	7%	56	7%	-7	-12%	9%
Total	372	337	709	100%	753	100%	-44	-6%	100%

Inactif 15-64 ans	652	1 033	1 685	1 658	+27	+2%
-------------------	-----	-------	-------	-------	-----	-----

15-64 ans	Hommes	Femmes	Pop 15-64	Total	Valeur abs.	pourcent.
Elèv Etud Stag non rémunérés	268	373	641	632	+9	+1%
Retraités Préretraités	157	213	369	417	-48	-12%
Autres inactifs	227	448	675	609	+66	+11%

	Actifs 15-64 ans	% Actifs 15-64 ans	Actifs occ 15-64 ans	% Actifs occ 15-64 ans	Actifs 15-64 ans	% Actifs 15-64 ans	Valeur abs.	pourcent.	MDL 2018
Agriculteurs exploitants	0	0%	0	0%	0	0%	+0	nd	0%
Artisans, Comm, Chefs entr	201	4%	185	4%	211	4%	-10	-5%	6%
Cadres, Prof intel sup	504	10%	491	12%	467	10%	+37	+8%	28%
Prof intermédiaires	1 376	28%	1 275	30%	1 292	27%	+84	+7%	28%
Employés	1 494	30%	1 242	29%	1 470	31%	+24	+2%	25%
Ouvriers	1 307	26%	1 035	24%	1 380	29%	-74	-5%	14%
NSP	82	2%	0	0%	-24	-1%	+106	-437%	0%
Total (expl. compl.)	4 964	100%	4 228	100%	4 796	100%	+167	+3%	100%

	Hommes >15 ans	Femmes >15 ans	Actifs >15 ans	% Actifs >15 ans	Actifs >15 ans	% Actifs >15 ans	Valeur abs.	pourcent.	MDL 2018
Salariés	2 032	1 863	3 895	92%	3 750	92%	+146	+4%	88%
Non salariés	245	105	350	8%	331	8%	+19	+6%	12%
Total	2 277	1 968	4 245	100%	4 080	100%	+165	+4%	100%

Salariés	Hommes >15 ans	Femmes >15 ans	Actifs >15 ans	% Actifs >15 ans	Actifs >15 ans	part en TP	Valeur abs.	pourcent.	MDL 2018
Temps partiel	154	499	653	17%	629	17%	+24	+4%	18%

Non salariés	Hommes >15 ans	Femmes >15 ans	Actifs >15 ans	% Actifs >15 ans	Actifs >15 ans	part en TP	Valeur abs.	pourcent.	MDL 2018
Temps partiel	NC	NC	39	11%	47	14%	-8	-16%	18%

	Salariés	% Salariés		Salariés	% Salariés	Valeur abs.	pourcent.	MDL 2018
Fonct publ, CDI	3 253	84%		3 147	84%	+106	+3%	83%
CDD	341	9%		323	9%	+17	+5%	10%
Intérim	165	4%		130	3%	+35	+27%	2%
Emplois aidés	29	1%		33	1%	-4	-13%	1%
Apprentissage - Stage	108	3%		116	3%	-8	-7%	3%

Non Salariés			Non Salariés	Valeur abs.	pourcent.
Indépendants	244		195	+49	+25%
Employeurs	105		132	-27	-20%
Aides familiaux	1		4	-3	-74%

Actif occ 15 ans ou +

Lieu travail

	Actif occ 15 ans ou +	% Actif occ 15 ans ou +
Commune résidence	1 085	26%
Autre commune	3 161	74%
Même dépt (sf com)	2 947	69%
Même dépt	4 032	95%
Même région (sf dep)	155	4%
Même région	4 186	99%
Autre région	52	1%
Métropole	4 239	100%
Hors métropole	6	0%

Actif occ 15 ans ou +	% Actif occ 15 ans ou +	Valeur abs.	pourcent.	MDL 2018
1 070	26%	+14	+1%	39%
3 010	74%	+151	+5%	61%
2 833	69%	+115	+4%	54%
3 903	96%	+129	+3%	93%
128	3%	+27	+21%	5%
4 031	99%	+156	+4%	98%
42	1%	+11	+26%	2%
4 072	100%	+167	+4%	100%
8	0%	-2	-21%	0%

Actifs ayant un emploi > 15 ans

	Actif occ 15 ans ou +	% Actif occ 15 ans ou +
Pas de transport	82	2%
Marche à pied	326	8%
Deux roues	167	4%
dont vélo	94	2%
dont moto	73	2%
Voiture, camion	2 849	67%
Transport en commun	847	20%
Total	4 272	100%

Actif occ 15 ans ou +	% Actif occ 15 ans ou +	Valeur abs.	pourcent.	MDL 2018
100	2%	-18	-18%	3%
373	9%	-46	-12%	9%
203	5%	-36	-18%	7%
				5%
				1%
2 723	66%	+126	+5%	51%
725	18%	+123	+17%	30%
4 123	100%	+148	+4%	100%

Quelques définitions

Ancienneté d'emménagement	L'ancienneté d'emménagement dans le logement correspond au nombre d'années écoulées depuis la date d'emménagement dans le logement.
Résidences principales	Logements occupés de façon habituelle et à titre principal par une ou plusieurs personnes qui constituent un ménage.
Ménages	Il y a ainsi égalité entre le nombre de résidences principales et le nombre de ménages.
Chômeur	Au sens du recensement, est chômeur toute personne de 14 à 70 ans qui s'est déclarée "chômeur" (indépendamment d'une éventuelle inscription auprès du Pôle emploi), sauf si elle a déclaré explicitement par ailleurs ne pas rechercher de travail.
Diplôme	Les résultats du recensement de la population font référence au diplôme de niveau le plus élevé que les individus ont déclaré posséder.
Emploi	Au recensement, les personnes actives ayant un emploi peuvent être comptées à leur lieu de résidence ou à leur lieu de travail.
Active ayant un emploi	Au lieu de résidence, on parle de population active ayant un emploi. Au lieu de travail, on parle d'emploi au lieu de travail ou plus brièvement d'emploi.
Famille	Une famille est la partie d'un ménage comprenant au moins deux personnes.
Immigré	Selon la définition adoptée par le Haut Conseil à l'Intégration, un immigré est une personne née étrangère à l'étranger et résidant en France. Les personnes nées françaises à l'étranger et vivant en France ne sont donc pas comptabilisées.
Inactif	Les inactifs sont par convention les personnes qui ne sont ni en emploi ni au chômage : jeunes de moins de 15 ans, étudiants et retraités ne travaillant pas en complément de leurs études ou de leur retraite, hommes et femmes au foyer, personnes en incapacité de travailler...
Population active	La population active regroupe les actifs ayant un emploi et les chômeurs. Ne font pas partie de la population active les personnes qui, bien que s'étant déclarées au chômage, précisent qu'elles ne recherchent pas d'emploi.
Population des ménages	La population des ménages recouvre l'ensemble des personnes qui partagent la même résidence principale sans que ces personnes soient nécessairement unies par des liens de parenté. Elle ne comprend pas les personnes vivant dans des habitations mobiles, les bateliers et les sans-abris, ni les personnes vivant en communauté (foyers de travailleurs, maisons de retraite, résidences universitaires, maisons de détention, ...).
Population scolarisée	Est scolarisé tout individu inscrit, au moment de la collecte du recensement, dans un établissement d'enseignement (y compris apprentissage) pour l'année scolaire en cours.
Taux d'activité	Le taux d'activité est le rapport entre le nombre d'actifs (actifs ayant un emploi et chômeurs) et l'ensemble de la population correspondante.
Taux de chômage	Le taux de chômage est le rapport entre le nombre de chômeurs et le nombre d'actifs (actifs ayant un emploi et chômeurs).
Indice de jeunesse	L'indice de jeunesse est un indicateur qui affiche le niveau de vieillissement de la population. Il s'agit du rapport entre le nombre de personnes de moins de 20 ans et la population de 60 ans et plus.

Directeur de la publication : **Damien Caudron**

Référent : **Nicole Ponton** - n.frenay-ponton@urbalyon.org

Ce rapport résulte d'un travail associant les métiers
et compétences de l'ensemble du personnel de l'Agence d'urbanisme