



**OBSERVATOIRE
PARTENARIAL
DE LA COHESION
SOCIALE
ET TERRITORIALE**

JUILLET 2022

**Évolutions démographiques
des quartiers de la politique de la ville
(recensement de la population 2013 – 2018)
Métropole de Lyon**

Commune : Saint-Fons

Evolutions démographiques des quartiers de la politique de la ville dans la Métropole de Lyon (2013 – 2018)

Dans le cadre de l'évaluation du contrat de ville métropolitain (2015 – 2023), l'agence d'urbanisme a réalisé une exploitation des données Insee du recensement de la population sur la période 2013 - 2018 à l'échelle des quartiers de la géographie prioritaire :

- Quartiers prioritaires de la politique de la ville (QPV)
- Quartiers QPV + quartier de veille active (extension QPV) correspondant à l'ancien périmètre CUCS
- Quartiers de veille active (QVA).

Source : Insee Recensement de la population 2013 – 2018

Méthode

Des méthodes d'exploitation différentes ont été utilisées selon le type de quartier (QPV ou QVA, QPV + QVA) et selon la correspondance avec les périmètres des quartiers : regroupement iris, Diaf périmètre à façon, fichier exhaustif avec tri sur population habitant dans un logement locatif social.

La méthode regroupement Iris s'appuie sur une sélection des Iris (Iris isolés ou cumul d'Iris) réalisée au début du contrat de ville en 2015 qui avait été validée par les Directions de projet, ajustée pour quelques quartiers au périmètre de suivi du projet de renouvellement urbain (La Duchère à Lyon et Terraillon à Bron).

La méthode Diaf périmètre à façon a fait l'objet d'une commande à l'Insee. Le périmètre sélectionné doit compter au moins 1 000 logements dans des communes de plus de 10 000 habitants.

Nombre de fiches quartier selon la méthode utilisée – Total : 72 fiches quartier

Type quartier	Méthode A Regroupement Iris QPV ou QVA	Méthode B Regroupement Iris QPV + QVA (extension QPV)	Méthode C Diaf périmètre à façon QPV ou QVA	Méthode D Détail tri parc locatif social QPV ou QVA
QPV	8		10	12
QPV + QVA		22		
QVA	5		5	10
Total	13	22	15	22

Exemple codage des fiches : Bron Parilly – code zone : 01 A (reprise dans la carte), méthode A

Politique de la Ville	Source : Insee - RP 2018	Zone01A	A
Bron : Parilly	Agrégration Iris / QPV	RP 2013	Evolution 2013 / 2018

Cependant, aucune de ces méthodes n'a permis de fournir des données sur certains quartiers en raison d'une correspondance insatisfaisante avec les périmètres iris, leur taille trop petite (moins de 1 000 logements) ou leur localisation dans une commune de moins de 10 000 habitants (exploitation Diaf non possible).

Quartiers non traités

Catégorie quartier	Commune Nom du quartier	
Quartiers prioritaires de la politique de la ville (QPV)	Grigny Le Vallon	Meyzieu Le Mathiolan
	Lyon 9 ^e Loucheur – Gorge de Loup	Neuville-sur-Saône La Source
Quartiers de veille active (QVA)	Décines La Soie-Montabertlet	Lyon 5 ^e Jeunet Menival
	Feyzin Vignettes-Figuières – Maures	Moins Joliot Curie
	Feyzin Les Razes	Neuville-sur-Saône L'Echo
	Irigny Yvours	Oullins Ampère
	La Mulatière Le Roule - Le Bocage	Rillieux-la-Pape La Roue
	La Mulatière Le Confluent	Saint-Priest Beauséjour
		Vénissieux Joliot Curie
		Vernaison Le Péronnet

Repères pour l'utilisation des fiches

Comme les données du recensement de la population se comparent sur un pas de 5 ans, les évolutions portent sur la dernière année disponible à l'Iris (RP 2018) comparée au RP 2013.

Insee RP 2018	RP 2013	Evolution 2013/2018	MDL 2018 Comparaison avec la moyenne Métropole ()
---------------	---------	---------------------	---

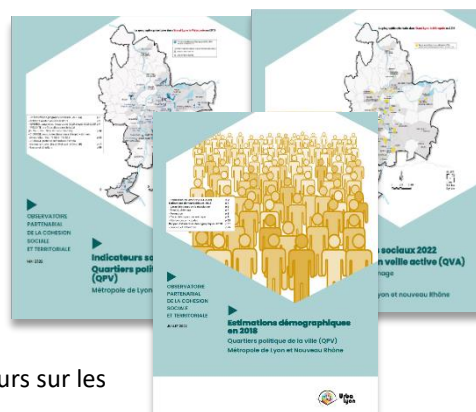
Thèmes	Critères
Population	Classe d'âge selon le sexe Indice de jeunesse Population française, étrangère, immigrée Population des ménages Catégories socio-professionnelles selon le genre
Logement/ Résidence principale	Statut d'occupation Individuel/collectif Nombre de pièces Surface Période de construction
Ménages	Ancienneté emménagement Statut d'occupation Equipements sanitaires/mode de chauffage parking Nombre de voiture Composition des ménages Familles Familles monoparentales Population des ménages selon les classes d'âge Catégories socio-professionnelles Marié/non marié Nombre d'enfants par famille
Formation	Population scolarisée par classe d'âge Diplôme selon le genre (non scolarisés, scolarisés)
Actifs	Classes d'âge selon le genre Type d'activité selon le genre Actifs selon l'âge et le genre Actifs occupés selon l'âge et le genre Taux d'activité selon l'âge et le genre Chômeurs selon l'âge et le genre Inactifs selon le genre Catégories socio-professionnelles selon classes d'âge Type d'activité Lieu de travail des actifs occupés Modes de transport des actifs ayant un emploi
	Quelques définitions en dernière page

Autres sources disponibles :

En 2022, l'agence d'urbanisme a actualisé les données disponibles sur les **périmètres exacts des QPV et QVA** avec des données d'évolution depuis 2015 :

- **Annuaire QPV** : Revenus (Filosofi), Précarité (Caf du Rhône), chômage (Pôle emploi).
- **Les estimations mixtes de la population QPV** (Insee Recensement de la population 2018, rappel RP 2010).
- **Annuaire QVA** : Précarité (Caf du Rhône), chômage (Pôle emploi).

Depuis 2015, l'agence a réalisé la géolocalisation du fichier des chômeurs sur les QPV et QVA à deux périodes différentes (pôle emploi 2016 – 2020).



■ Danger statistique + ou - 80
■ Vigilance statistique + ou - 30 à 50

Le recensement est un sondage nécessitant une interprétation statistique à cette échelle

Population	2013				2018				MDL 2018
	Homme	Femme	Habitants	% Habitants	Habitants	% Habitants	Valeur abs.	pourcent.	
Pop 0-14 ans	1 061	1 079	2 140	29%	1 800	27%	+340	+19%	19%
Pop 15-29 ans	598	672	1 270	17%	1 112	17%	+158	+14%	23%
Pop 30-44 ans	803	814	1 617	22%	1 389	21%	+228	+16%	20%
Pop 45-59 ans	554	537	1 091	15%	983	15%	+108	+11%	17%
Pop 60-74 ans	344	492	836	11%	882	13%	-46	-5%	13%
Pop 75 ans ou +	229	322	551	7%	470	7%	+82	+17%	8%
Total	3 589	3 916	7 505	100%	6 636	100%	+869	+13%	100%

Population	2013				2018				MDL 2018
	Homme	Femme	Habitants	% Habitants	Habitants	% Habitants	Valeur abs.	pourcent.	
Pop 0-19 ans	1 312	1 299	2 612	35%	2 140	32%	+472	+22%	25%
Pop 20-64 ans	1 797	1 960	3 757	50%	3 480	52%	+277	+8%	58%
Pop 65 ans ou +	480	657	1 137	15%	1 016	15%	+121	+12%	16%
Total	3 589	3 916	7 505	100%	6 636	100%	+869	+13%	100%

Sexe	2013		2018		MDL 2018
	Habitants	% Habitants	Habitants	% Habitants	
Hommes	3 589	48%	3 123	47%	48%
Femmes	3 916	52%	3 513	53%	52%

Population	2013		2018		MDL 2018
	Habitants	% Habitants	Habitants	% Habitants	
Pop 0-2 ans	447		858	13%	8%
Pop 3-5 ans	477		610	9%	6%
Pop 0-5 ans	924	12%	557	8%	8%
Pop 6-10 ans	773	10%	450	7%	12%
Pop 11-17 ans	744	10%	1 388	21%	22%
Pop 18-24 ans	571	8%	1 134	17%	18%
Pop 25-39 ans	1 527	20%	623	9%	10%
Pop 40-54 ans	1 293	17%	755	11%	11%
Pop 55-64 ans	538	7%	261	4%	5%
Pop 65-79 ans	738	10%			
Pop 80 ans ou +	399	5%			

Indice jeunesse (20/60 ans)	2013		2018		MDL 2018
	Homme	Femme	Habitants	Différence en points	
	2,3	1,6	1,9	0	1,2

Population	2013		2018		MDL 2018
	Habitants	% Habitants	Habitants	% Habitants	
Pop Français	5 592	75%	5 490	83%	89%
Pop Etrangers	1 913	25%	1 146	17%	11%
Pop Immigrés	2 579	34%	1 840	28%	15%

Population	2013		2018		MDL 2018
	Habitants	% Habitants	Habitants	% Habitants	
Pop ménages	7 347		6 479		
Pop hors ménages	158		157		

Population	2013		2018		Valeur abs.	pourcent.	MDL 2018
	Homme	Femme	Pop 15 ans +	% Pop 15 ans +			
Agriculteurs expl.	0	0	0	0%	+0	nd	0%
Artisans, Comm, Chefs entr	81	26	107	2%	+33	+45%	3%
Cadres, Prof intel sup	54	29	83	2%	-33	-29%	15%
Prof intermédiaires	197	205	403	8%	-39	-9%	16%
Employés	240	745	985	18%	+89	+10%	15%
Ouvriers	964	210	1 174	22%	+235	+25%	9%
Retraité	492	602	1 094	20%	-87	-7%	21%
Autres	506	1 001	1 507	28%	+307	+26%	21%
Total	2 534	2 818	5 353	100%	+506	+10%	100%

Logements	
Logements	2 957

Résidences principales	2 764	93%
Rés second, occasion	15	1%
Logements vacants	178	6%
Tot Logement	2 957	100%

Logements		Valeur abs.	pourcent.	MDL
2 731		+226	+8%	
Résidences principales :				
2 593	95%	+171	+7%	90%
2	0%	+13	+612%	3%
136	5%	+42	+30%	7%
2 731	100%	+226	+8%	100%

Logement	% Logement	Rés. Princ	Nb piece par Res. Princ.
Maisons	175	6%	157
Appartements	2 691	91%	2 530
Autre	90	3%	77
Total	2 957	100%	2 764

Logement	% Logement	Valeur abs.	pourcent.	MDL 2018
187	7%	-12	-6%	17%
2 531	93%	+161	+6%	82%
13				2%
2 731	1459%	+226	+8%	2,4

Résidence principales	% résidence principales
Rés princ 1 pièce	331 11%
Rés princ 2 pièces	316 11%
Rés princ 3 pièces	901 30%
Rés princ 4 pièces	821 28%
Rés princ 5 pièces ou +	395 14%
Tot résidences princ.	2 764 100%

Résidence principales	% résidence principales	Valeur abs.	pourcent.	MDL 2018
31	1%	+300	+967%	9%
459	18%	-143	-31%	17%
981	38%	-80	-8%	24%
718	28%	+103	+14%	21%
403	16%	-9	-2%	20%
2 593	100%	+171	+7%	100%

Rés princ	
de moins de 30 m2	86 3%
de 30 à 40 m2	357 13%
de 40 à 60 m2	649 23%
de 60 à 80 m2	1 101 40%
de 80 à 100 m2	420 15%
de 100 à 120 m2	117 4%
de 120 m2 ou plus	33 1%
Tot. résidences princ.	2 764 100%

MDL 2018	
	8%
	8%
	21%
	27%
	18%
	9%
	9%
	100%

Rés princ	Type maison	Type appart	% Rés princ
avt 2016	2 689	157	2 456 97%

MDL 2018	
	98%

Rés princ	Maison	Appart	% des résidences princ.
avt 1919	27	13	14 1%
1919 à 1945	105	58	44 4%
1946 à 1970	901	54	833 33%
1971 à 1990	1 229	6	1 163 44%
1991 à 2005	87	13	74 3%
2006 à 2015 (ou 2010)	340	12	328 12%
NSP	74	nc	nc 3%
Total	2 764	157	2 456 100%

Rés princ	% des résidences princ.	Valeur abs.	pourcent.	MDL 2018
112	4%	21	19%	9%
1 475	57%	655	44%	7%
177	7%	-90	-51%	25%
55	2%	+285	+517%	28%
774	30%	-700	-90%	16%
2 593	100%	+171	+7%	12%
				2%
				100%

Ménages emménagés

	Ménages	Pop des ménages	Taille des ménages
Moins 2 ans	265	670	2,5
Entre 2-4 ans	712	2 068	2,9
Entre 5-9 ans	635	2 052	3,2
Depuis 10 ans ou +	1 152	2 557	2,2
Total	2 764	7 347	2,7

Propriétaires	503	1 505	3,0
Locataires privés	315	643	2,0
Locataire HLM	1 939	5 181	2,7
Logé gratuit	7	19	2,8
Total	2 764	7 347	2,7

Durée moy dans un logement	Nbre d'années
Propriétaires	10,8
Locataires privés	8,1
Locataire HLM	14,4
Logé gratuit	9,0
Total	13,0

	Res. Principales	% Res. Principales
SDB baign. douche	2 565	93%
Chauf Centr. Collectif	1 926	70%
Chauf Centr. Indiv.	627	23%
Chauf Indiv. Elect.	193	7%

Au moins un parking	855	31%
---------------------	-----	-----

Aucune voiture	1 060	38%
Au moins une voiture	1 703	62%
Une voiture	1 285	47%
Deux voitures ou +	418	15%
Tot résidences princ.	2 764	100%

Formation	Pop	Pop scolarisée	% Pop scolarisée
Pop 2-5 ans	635	460	73%
Pop 6-10 ans	773	753	97%
Pop 11-14 ans	443	434	98%
Pop 15-17 ans	300	268	89%
Pop 18-24 ans	571	200	35%
Pop 25-29 ans	399	15	4%
Pop 30 ans ou plus	4 096	92	2%

Pop 15 ans ou + non scolarisée	Homme	Femme	total
Sans diplôme ou BEPC, brevet collèges	1 033	1 267	2 301
CAP-BEP	549	514	1 062
BAC	324	426	750
Enseignement sup	146	346	677
Total	2 052	2 553	4 791

Part	Homme	Femme	total
Ss diplôme BEPC, brev. Col.	50%	50%	48%
CAP-BEP	27%	20%	22%
BAC	16%	17%	16%
Enseignement sup	7%	14%	14%

Ménages	Taille des ménages	Evo taille des ménages	MDL 2018
325	2,9	-0,4	1,8
449	3,0	-0,1	2,2
489	2,9	0,3	2,5
1 329	2,1	0,1	2,1
2 593	2,5	0,2	2,1

		Valeur abs.	pourcent.	MDL 2018
539	2,3	-36	-7%	2,3
140	2,3	+175	+125%	1,8
1 906	2,6	+33	+2%	2,5
8	1,4	-1	-11%	1,9
2 593	2,5	+171	+7%	2,1

Nbre d'année	Evo en point
15,7	-4,9
12,3	-4,2
14,3	+0,1
25,7	-16,7
14,5	-1,5

Res. Principales	% des résidences princ.	Valeur abs.	pourcent.	MDL 2018
2 418	93%	+147	+6%	96%
1 803	70%	+123	+7%	35%
583	23%	+44	+7%	37%
190	7%	+3	+2%	26%

821	0	+34	+4%	55%
-----	---	-----	-----	-----

875	34%	+185	+21%	29%
1 718	66%	-14	-1%	71%
1 356	52%	-71	-5%	50%
362	14%	+56	+16%	22%
2 593	100%	+171	+7%	100%

Pop scolarisée	% Pop scolarisée	Valeur abs.	pourcent.	MDL 2018
399	69%	+62	+16%	72%
598	98%	+156	+26%	97%
326	98%	+107	+33%	98%
212	95%	+55	+26%	96%
212	47%	-11	-5%	67%
16	4%	-0	-3%	13%
40	1%	+52	+128%	2%

Pop 15 ans ou + non scola	Valeur abs.	pourcent.	MDL 2018
2 158	+142	+7%	23%
952	+110	+12%	18%
720	+30	+4%	16%
525	+152	+29%	43%
4 356	+435	+10%	

Part	MDL 2018
50%	23%
22%	18%
17%	16%
12%	43%

Ménages

	Ménages	% Ménages	Pop des ménages	% Pop des ménages	Ménages	% Ménages	Valeur abs.	pourcent.	MDL 2018
Hommes seuls	447	16%	447	6%	375	14%	+73	+19%	8%
Femmes seules	523	19%	523	7%	542	21%	-19	-3%	11%
Autres sans famille	61	2%	161	2%	40	2%	+21	+51%	4%
avec famille(s)	1 732	63%	6 216	85%	1 636	63%	+96	+6%	76%
Tot. Ménages	2 764	100%	7 347	100%	2 593	100%	+171	+7%	100%

Pop mén Personnes seules

	Ménages	% Ménages	Pop des ménages	% Pop des ménages	Ménages	% Ménages	Valeur abs.	pourcent.	MDL 2018
Men. 1 personne	970	35%	970	13%	916	35%	+54	+6%	20%

Ménages avec famille(s) :

	Men. avec familles	% Men. avec familles	Population	% Population	Men. avec familles	% Population	Valeur abs.	pourcent.	MDL 2018
Couple sans enfant	348	20%	734	12%	446	27%	-99	-22%	27%
Couple avec enfant(s)	948	55%	4 211	68%	750	46%	+198	+26%	58%
Famille mono	436	25%	1 271	20%	439	27%	-3	-1%	16%
Tot Familles	1 732	100%	6 216	100%	1 636	100%	+96	+6%	100%

Population des ménages pour les familles monoparentales

	Habitants	Nb personnes par foyer	Habitants	Nb personnes par foyer	Valeur abs.	pourcent.	MDL 2018
Population des ménages mono	1 271	2,9	1 303	3,0	-32	-2%	2,7

	Pop des ménages	% Pop ménage	Pop vivant seule	% Vivant seul	Pop vivant seule	% Vivant seul	Valeur abs.	pourcent.	MDL 2018
Pop 15-24 ans	858	16%	15	2%	13	1%	+1	+10%	17%
Pop 25-54 ans	2 768	53%	380	39%	318	35%	+61	+19%	40%
Pop 55-79 ans	1 254	24%	405	42%	455	50%	-50	-11%	31%
Pop 80 ans ou +	327	6%	171	18%	130	14%	+41	+32%	12%
Total	5 208	100%	970	100%	916	100%	+54	+6%	100%

	Ménages	% Ménage	Pop des ménages	% Pop des ménages	Ménages	% Ménage	Valeur abs.	pourcent.	MDL 2018
Agri expl	0	0%	0	0%	0	0%	+0	nd	0%
Art Comm Chefs entr	82	3%	314	4%	57	2%	+25	+44%	5%
Cadres Prof int sup	51	2%	174	2%	79	3%	-28	-35%	20%
Prof intermédiaire	245	9%	690	9%	283	11%	-38	-13%	19%
Employé	532	19%	1 483	20%	395	15%	+137	+35%	17%
Ouvrier	833	30%	2 845	39%	697	27%	+136	+19%	15%
Retraité	710	26%	1 081	15%	882	34%	-171	-19%	16%
Autre	310	11%	760	10%	200	8%	+110	+55%	7%
Total	2 764	100%	7 347	100%	2 593	100%	+171	+7%	100%

Pop 15 ans ou +

Marié	2 317	43%
Non marié	3 048	57%
dont pacsé	35	1%
Concubinage	363	7%
Veuve / veuf	464	9%
Divorcé	444	8%
Célibataire	1 741	32%
Total	5 366	

	Pop 15 ans ou +	% Pop 15 ans ou +	Valeur abs.	pourcent.	MDL 2018
	2 256	47%	+61	+3%	38%
	2 580	53%	+468	+18%	62%
					5%
					11%
					6%
					7%
Total	4 836		+530	+11%	34%

Enfant moins de 25 ans	Famille	% familles
Fam 0 enfant	542	31%
Fam 1 enfant	400	23%
Fam 2 enfants	373	21%
Fam 3 enfants	283	16%
Fam 4 enfants ou +	170	10%

Familles	% familles	Valeur abs.	pourcent.	MDL 2018
573	35%	-31	-5%	45%
396	24%	+3	+1%	22%
353	21%	+20	+6%	21%
209	13%	+73	+35%	9%
126	8%	+44	+35%	4%

Actifs									
	Hommes	Femmes	Pop 15-64 ans	% Pop 15-64 ans	Pop 15-64 ans	% Pop 15-64 ans	Valeur abs.	pourcent.	MDL 2018
Pop 15-24 ans	448	424	871	21%	675	18%	+197	+29%	24%
Pop 25-54 ans	1 376	1 443	2 819	67%	2 522	66%	+298	+12%	61%
Pop 55-64 ans	225	313	538	13%	623	16%	-85	-14%	15%
Total	2 049	2 180	4 229	100%	3 820	100%	+409	+11%	100%

	Pop 15-64 ans	% Pop 15-64 ans	Pop 15-64 ans	% Pop 15-64 ans	Valeur abs.	pourcent.	MDL 2018
Hommes	2 049	48%	1 737	45%	+312	+18%	48%
Femmes	2 180	52%	2 083	55%	+97	+5%	52%
Total	4 229	100%	3 820	100%	+409	+11%	100%

	Hommes	Femmes	Pop 15-64 ans	% Pop 15-64 ans	Pop 15-64 ans	% Pop 15-64 ans	Valeur abs.	pourcent.	MDL
Actifs occupés	1 182	948	2 130	50%	1 903	50%	+226	+12%	63%
Chômeurs	414	359	773	18%	642	17%	+131	+20%	10%
Total des actifs	1 596	1 306	2 903	69%	2 545	67%	+357	+14%	73%
Inactifs	453	874	1 326	31%	1 275	33%	+52	+4%	27%
Total population 15-64 ans	2 049	2 180	4 229	100%	3 820	100%	+409	+11%	100%

	Hommes	Femmes	Actifs	% Actifs	Actifs	% Actifs	Valeur abs.	pourcent.	MDL 2018
Actifs 15-24 ans	199	174	374	13%	266	10%	+107	+40%	12%
Actifs 25-54 ans	1 257	1 002	2 259	78%	2 004	79%	+254	+13%	75%
Actifs 55-64 ans	140	130	270	9%	275	11%	-4	-2%	13%
Total	1 596	1 306	2 903	100%	2 545	100%	+357	+14%	100%

	Hommes	Femmes	Act. Occ.	% Actifs	Act. Occ.	% Actifs	Valeur abs.	pourcent.	MDL 2018
Actifs occ. 15-24 ans	108	92	200	9%	129	7%	+71	+55%	11%
Actifs occ. 25-54 ans	960	743	1 703	80%	1 541	81%	+162	+11%	76%
Actifs occ. 55-64 ans	114	113	227	11%	233	12%	-6	-3%	13%
Total	1 182	948	2 130	100%	1 903	100%	+226	+12%	100%

	Hommes	Femmes	Total	Total	Evolution en point	MDL 2018
Tx d'activité 15-24 ans	54%	53%	54%	49%	+4,9	76%
Tx d'activité 25-54 ans	76%	74%	75%	77%	-1,5	88%
Tx d'activité 55-64 ans	81%	87%	84%	85%	-0,8	90%
Total	74%	73%	73%	75%	-1,4	87%

	Hommes	Femmes	Chômeur	% Chômeur	Chômeur	% Chômeur	Valeur abs.	pourcent.	MDL 2018
Chômeurs 15-24 ans	NC	NC	174	22%	137	21%	+37	+27%	22%
Chômeurs 25-54 ans	NC	NC	556	72%	463	72%	+92	+20%	69%
Chômeurs 55-64 ans	NC	NC	43	6%	42	7%	+2	+4%	9%
Total	414	359	773	100%	642	100%	+131	+20%	100%

Inactif 15-64 ans	453	874	1 326	1 275	+52	+4%
-------------------	-----	-----	-------	-------	-----	-----

15-64 ans	Hommes	Femmes	Pop 15-64	Total	Valeur abs.	pourcent.
Elèv Etud Stag non rémunérés	194	198	392	333	+59	+18%
Retraités Préretraités	54	88	143	223	-80	-36%
Autres inactifs	204	588	791	718	+73	+10%

	Actifs 15-64 ans	% Actifs 15-64 ans	Actifs occ 15-64 ans	% Actifs occ 15-64 ans	Actifs 15-64 ans	% Actifs 15-64 ans	Valeur abs.	pourcent.	MDL 2018
Agriculteurs exploitants	0	0%	0	0%	0	0%	+0	nd	0%
Artisans, Comm, Chefs entr	107	4%	90	4%	64	3%	+43	+67%	6%
Cadres, Prof intel sup	80	3%	77	4%	113	4%	-33	-29%	28%
Prof intermédiaires	403	14%	349	16%	441	17%	-39	-9%	28%
Employés	974	34%	740	35%	895	35%	+80	+9%	25%
Ouvriers	1 159	40%	871	41%	933	37%	+226	+24%	14%
NSP	176	6%	0	0%	100	4%	+76	+75%	0%
Total (expl. compl.)	2 899	100%	2 126	100%	2 545	100%	+353	+14%	100%

	Hommes >15 ans	Femmes >15 ans	Actifs >15 ans	% Actifs >15 ans	Actifs >15 ans	% Actifs >15 ans	Valeur abs.	pourcent.	MDL 2018
Salariés	1 111	892	2 004	93%	1 841	96%	+163	+9%	88%
Non salariés	85	63	149	7%	84	4%	+65	+77%	12%
Total	1 197	956	2 153	100%	1 925	100%	+228	+12%	100%

Salariés	Hommes >15 ans	Femmes >15 ans	Actifs >15 ans	% Actifs >15 ans	Actifs >15 ans	part en TP	Valeur abs.	pourcent.	MDL 2018
Temps partiel	115	314	429	21%	358	19%	+72	+20%	18%

Non salariés	Hommes >15 ans	Femmes >15 ans	Actifs >15 ans	% Actifs >15 ans	Actifs >15 ans	part en TP	Valeur abs.	pourcent.	MDL 2018
Temps partiel	NC	NC	41	28%	24	28%	+18	+75%	18%

	Salariés	% Salariés	Salariés	% Salariés	Valeur abs.	pourcent.	MDL 2018
Fonct publ, CDI	1 535	77%	1 475	80%	+60	+4%	83%
CDD	251	13%	190	10%	+61	+32%	10%
Intérim	132	7%	92	5%	+40	+44%	2%
Emplois aidés	38	2%	49	3%	-12	-24%	1%
Apprentissage - Stage	48	2%	34	2%	+14	+40%	3%

Non Salariés	Non Salariés	Valeur abs.	pourcent.
Indépendants	104	+44	+74%
Employeurs	43	+20	+82%
Aides familiaux	1	+1	nd

Actif occ 15 ans ou +

Lieu travail

	Actif occ 15 ans ou +	% Actif occ 15 ans ou +
Commune résidence	567	26%
Autre commune	1 585	74%
Même dépt (sf com)	1 495	69%
Même dépt	2 062	96%
Même région (sf dep)	68	3%
Même région	2 130	99%
Autre région	19	1%
Métropole	2 149	100%
Hors métropole	4	0%

Actif occ 15 ans ou +	% Actif occ 15 ans ou +	Valeur abs.	pourcent.	MDL 2018
493	26%	+74	+15%	39%
1 431	74%	+154	+11%	61%
1 377	72%	+118	+9%	54%
1 870	97%	+192	+10%	93%
28	1%	+40	+141%	5%
1 898	99%	+232	+12%	98%
26	1%	-7	-28%	2%
1 925	100%	+224	+12%	100%
0	0%	+4	nd	0%

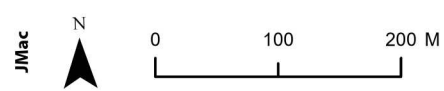
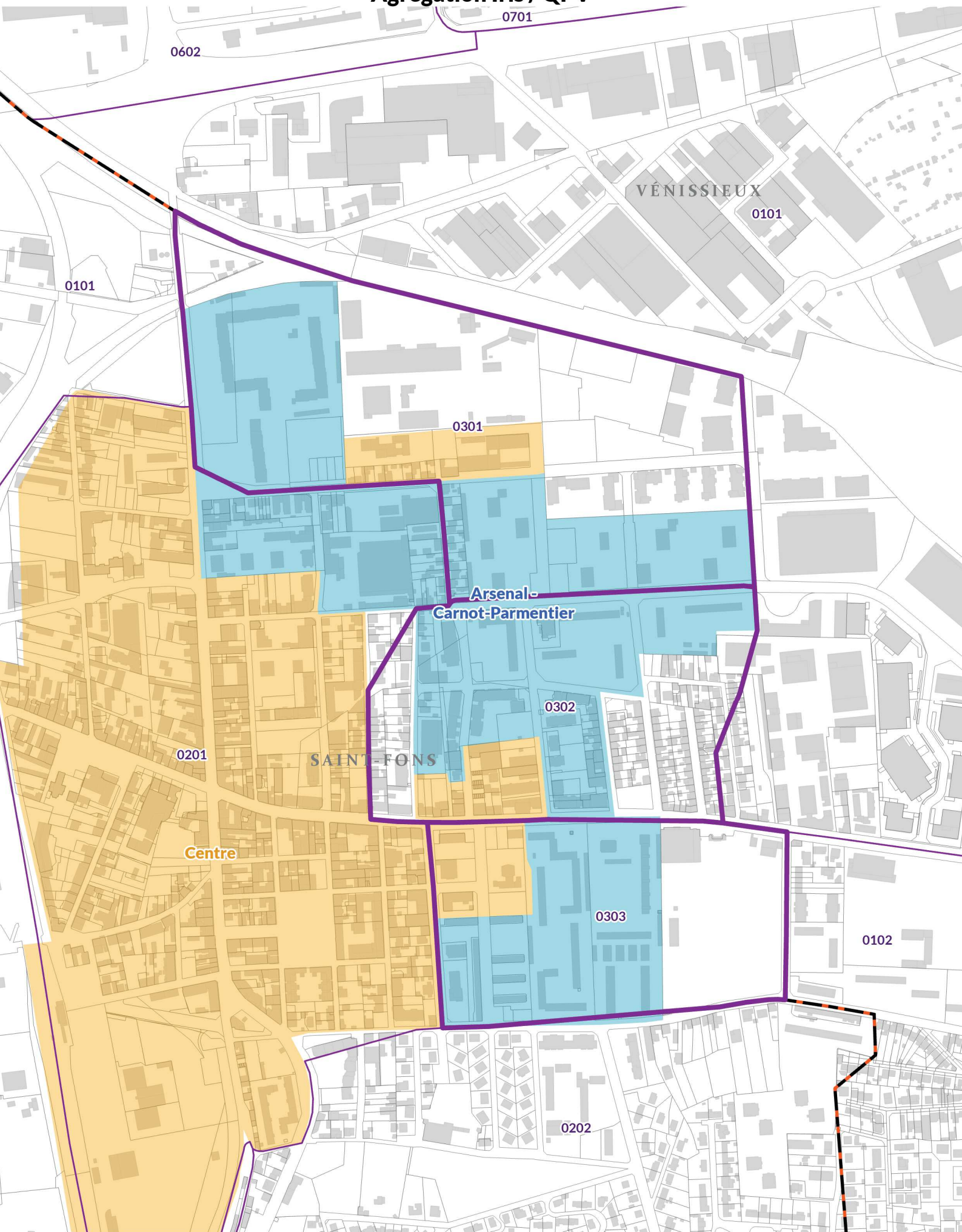
Actifs ayant un emploi > 15 ans



	Actif occ 15 ans ou +	% Actif occ 15 ans ou +
Pas de transport	49	2%
Marche à pied	169	8%
Deux roues	44	2%
dont vélo	33	2%
dont moto	11	1%
Voiture, camion	1 262	59%
Transport en commun	624	29%
Total	2 149	100%

Actif occ 15 ans ou +	% Actif occ 15 ans ou +	Valeur abs.	pourcent.	MDL 2018
45	2%	+4	+10%	3%
172	9%	-3	-2%	9%
37	2%	+7	+19%	7%
				5%
				1%
1 205	62%	+57	+5%	51%
471	24%	+153	+33%	30%
1 930	100%	+219	+11%	100%

Saint-Fons : Arsenal - Carnot-Parmentier

Agrégation Iris / QPV



- 11  Quartier Politique de la Ville (QPV)
-  Quartier de Veille Active (QVA)

-  IRIS
-  Limites communales

■ Danger statistique + ou - 80
■ Vigilance statistique + ou - 30 à 50

Le recensement est un sondage nécessitant une interprétation statistique à cette échelle

Population	2013				2018				MDL 2018
	Homme	Femme	Habitants	% Habitants	Habitants	% Habitants	Valeur abs.	pourcent.	
Pop 0-14 ans	823	617	1 440	25%	1 149	22%	+291	+25%	19%
Pop 15-29 ans	519	622	1 141	19%	1 037	20%	+104	+10%	23%
Pop 30-44 ans	702	705	1 407	24%	1 275	24%	+132	+10%	20%
Pop 45-59 ans	529	471	1 000	17%	882	17%	+118	+13%	17%
Pop 60-74 ans	280	248	528	9%	598	11%	-70	-12%	13%
Pop 75 ans ou +	136	217	353	6%	355	7%	-2	-1%	8%
Total	2 988	2 881	5 868	100%	5 295	100%	+573	+11%	100%

	2013				2018				MDL 2018
	Homme	Femme	Habitants	% Habitants	Habitants	% Habitants	Valeur abs.	pourcent.	
Pop 0-19 ans	985	774	1 759	30%	1 439	27%	+320	+22%	25%
Pop 20-64 ans	1 671	1 732	3 403	58%	3 153	60%	+250	+8%	58%
Pop 65 ans ou +	332	374	707	12%	703	13%	+3	+0%	16%
Total	2 988	2 881	5 868	100%	5 295	100%	+573	+11%	100%

	Habitants	% Habitants
Hommes	2 988	51%
Femmes	2 881	49%

	Habitants	% Habitants	Valeur abs.	pourcent.	MDL 2018
	2 584	49%	+404	+16%	48%
	2 712	51%	+169	+6%	52%

Habitants		
Pop 0-2 ans	332	
Pop 3-5 ans	336	

	Habitants	% Habitants
Pop 0-5 ans	668	11%
Pop 6-10 ans	467	8%
Pop 11-17 ans	515	9%
Pop 18-24 ans	507	9%
Pop 25-39 ans	1 415	24%
Pop 40-54 ans	1 095	19%
Pop 55-64 ans	495	8%
Pop 65-79 ans	502	9%
Pop 80 ans ou +	205	3%

	Habitants	% Habitants	Valeur abs.	pourcent.	MDL 2018
	595	11%	+73	+12%	8%
	352	7%	+115	+33%	6%
	384	7%	+131	+34%	8%
	482	9%	+25	+5%	12%
	1 278	24%	+137	+11%	22%
	1 025	19%	+70	+7%	18%
	476	9%	+18	+4%	10%
	517	10%	-15	-3%	11%
	186	4%	+19	+10%	5%

	Homme	Femme	Habitants
Indice jeunesse (20/60 ans)	2,4	1,7	2,0

	Habitants	Différence en points	MDL
	1,5	0	1,2

	Homme	Femme	Habitants
Pop Français	4 672	80%	
Pop Etrangers	1 197	20%	
Pop Immigrés	1 625	28%	

	Habitants	% Habitants	Valeur abs.	pourcent.	MDL
	4 298	81%	+374	+9%	89%
	997	19%	+199	+20%	11%
	1 175	22%	+450	+38%	15%

Pop ménages	5 868
Pop hors ménages	0

	5 229	+639	+12%
	66		

	Homme	Femme	Pop 15 ans +	% Pop 15 ans +	Pop 15 ans +	% Pop 15 ans +	Valeur abs.	pourcent.	MDL 2018
Agriculteurs expl.	0	0	0	0%	0	0%	+0	nd	0%
Artisans, Comm, Chefs entr	109	34	143	3%	119	3%	+24	+20%	3%
Cadres, Prof intel sup	104	59	164	4%	187	4%	-23	-12%	15%
Prof intermédiaires	381	332	712	16%	586	14%	+126	+22%	16%
Employés	187	644	831	19%	822	20%	+9	+1%	15%
Ouvriers	724	189	913	21%	828	20%	+85	+10%	9%
Retraité	298	349	647	15%	830	20%	-183	-22%	21%
Autres	368	652	1 020	23%	776	19%	+243	+31%	21%
Total	2 170	2 259	4 429	100%	4 148	100%	+281	+7%	100%

Logements		
Logements	2 859	
Résidences principales	2 592	91%
Rés second, occasion	35	1%
Logements vacants	233	8%
Tot Logement	2 859	100%

Logements		Valeur abs.	pourcent.	MDL
2 651		+208	+8%	
Résidences principales :				
2 424	91%	+168	+7%	90%
5	0%	+30	+623%	3%
223	8%	+10	+4%	7%
2 651	100%	+208	+8%	100%

Logement	% Logement	Rés. Princ	Nb pièce par Res. Princ.
Maisons	363	13%	343
Appartements	2 480	87%	2 235
Autre	17	1%	14
Total	2 859	100%	2 592

Logement	% Logement	Valeur abs.	pourcent.	MDL 2018
201	8%	+162	+81%	17%
2 337	88%	+143	+6%	82%
113				2%
2 651	1320%	+208	+8%	2,4

Résidence principales	% résidence principales	
Rés princ 1 pièce	159	6%
Rés princ 2 pièces	782	27%
Rés princ 3 pièces	793	28%
Rés princ 4 pièces	514	18%
Rés princ 5 pièces ou +	345	13%
Tot résidences princ.	2 592	100%

Résidence principales	% résidence principales	Valeur abs.	pourcent.	MDL 2018
215	9%	-56	-26%	9%
672	28%	+110	+16%	17%
906	37%	-113	-13%	24%
442	18%	+72	+16%	21%
190	8%	+155	+82%	20%
2 424	100%	+168	+7%	100%

Rés princ		
de moins de 30 m2	84	3%
de 30 à 40 m2	269	10%
de 40 à 60 m2	762	29%
de 60 à 80 m2	817	32%
de 80 à 100 m2	520	20%
de 100 à 120 m2	95	4%
de 120 m2 ou plus	46	2%
Tot. résidences princ.	2 592	100%

MDL 2018
8%
8%
21%
27%
18%
9%
9%
100%

Rés princ	Type maison	Type appart	% Rés princ	
avt 2016	2 452	340	2 098	95%

MDL 2018
98%

Rés princ	Maison	Appart	% des résidences princ.	
avt 1919	137	46	91	5%
1919 à 1945	328	66	262	13%
1946 à 1970	605	40	562	23%
1971 à 1990	499	143	347	19%
1991 à 2005	353	37	316	14%
2006 à 2015 (ou 2010)	529	8	519	20%
NSP	140	nc	nc	5%
Total	2 592	340	2 098	100%

Rés princ	% des résidences princ.	Valeur abs.	pourcent.	MDL 2018
323	13%	142	44%	9%
511	21%	593	116%	7%
458	19%	-105	-23%	25%
481	20%	+48	+10%	28%
651	27%	-511	-78%	16%
2 424	100%	+168	+7%	12%
				2%
				100%

Ménages emménagés

	Ménages	Pop des ménages	Taille des ménages
Moins 2 ans	418	913	2,2
Entre 2-4 ans	883	2 004	2,3
Entre 5-9 ans	488	1 121	2,3
Depuis 10 ans ou +	803	1 830	2,3
Total	2 592	5 868	2,3

Propriétaires	940	2 128	2,3
Locataires privés	863	1 896	2,2
Locataire HLM	654	1 703	2,6
Logé gratuit	135	141	1,0
Total	2 592	5 868	2,3

Durée moy dans un logement	Nbre d'années
Propriétaires	11,1
Locataires privés	7,0
Locataire HLM	9,0
Logé gratuit	2,1
Total	8,8

	Res. Principales	% Res. Principales
SDB baign. douche	2 409	93%
Chauf Centr. Collectif	301	12%
Chauf Centr. Indiv.	1 381	53%
Chauf Indiv. Elect.	877	34%

Au moins un parking	1 239	48%
---------------------	-------	-----

Aucune voiture	595	23%
Au moins une voiture	1 997	77%
Une voiture	1 527	59%
Deux voitures ou +	471	18%
Tot résidences princ.	2 592	100%

Formation	Pop	Pop scolarisée	% Pop scolarisée
Pop 2-5 ans	440	320	73%
Pop 6-10 ans	467	453	97%
Pop 11-14 ans	305	294	96%
Pop 15-17 ans	210	197	94%
Pop 18-24 ans	507	183	36%
Pop 25-29 ans	424	20	5%
Pop 30 ans ou plus	3 287	39	1%

Pop 15 ans ou + non scolarisée	Homme	Femme	total
Sans diplôme ou BEPC, brevet collèges	649	716	1 365
CAP-BEP	511	434	945
BAC	381	384	766
Enseignement sup	210	509	914
Total	1 752	2 043	3 990

Part	Homme	Femme	total
Ss diplôme BEPC, brev. Col.	37%	35%	34%
CAP-BEP	29%	21%	24%
BAC	22%	19%	19%
Enseignement sup	12%	25%	23%

Ménages	Taille des ménages	Evo taille des ménages	MDL 2018
305	1,8	0,4	1,8
657	2,0	0,2	2,2
726	2,4	-0,1	2,5
736	2,2	0,1	2,1
2 424	2,2	0,1	2,1

	Valeur abs.	pourcent.	MDL 2018
871	+68	+8%	2,3
842	+21	+2%	1,8
655	-0	-0%	2,5
56	+79	+141%	1,9
2 424	+168	+7%	2,1

Nbre d'année	Evo en point
11,8	-0,7
5,2	+1,9
10,8	-1,9
9,7	-7,6
9,2	-0,4

Res. Principales	% des résidences princ.	Valeur abs.	pourcent.	MDL 2018
2 170	90%	+238	+11%	96%
348	14%	-47	-14%	35%
1 266	52%	+114	+9%	37%
779	32%	+99	+13%	26%

1 126	0	+113	+10%	55%
-------	---	------	------	-----

670	28%	-75	-11%	29%
1 754	72%	+243	+14%	71%
1 301	54%	+226	+17%	50%
453	19%	+17	+4%	22%
2 424	100%	+168	+7%	100%

Pop scolarisée	% Pop scolarisée	Valeur abs.	pourcent.	MDL 2018
260	70%	+60	+23%	72%
343	97%	+110	+32%	97%
199	98%	+95	+48%	98%
168	92%	+30	+18%	96%
167	35%	+15	+9%	67%
27	7%	-7	-26%	13%
17	1%	+22	+133%	2%

Pop 15 ans ou + non scola	Valeur abs.	pourcent.	MDL 2018
1 393	-28	-2%	23%
962	-17	-2%	18%
649	+117	+18%	16%
765	+149	+20%	43%
3 768	+221	+6%	

Part	MDL 2018
37%	23%
26%	18%
17%	16%
20%	43%

Ménages

	Ménages	% Ménages	Pop des ménages	% Pop des ménages	Ménages	% Ménages	Valeur abs.	pourcent.	MDL 2018
Hommes seuls	623	24%	623	11%	574	24%	+49	+8%	8%
Femmes seules	547	21%	547	9%	539	22%	+7	+1%	11%
Autres sans famille	35	1%	76	1%	26	1%	+9	+35%	4%
avec famille(s)	1 387	54%	4 623	79%	1 285	53%	+102	+8%	76%
Tot. Ménages	2 592	100%	5 868	100%	2 425	100%	+167	+7%	100%

Pop mén Personnes seules

	Ménages	% Ménages	Pop des ménages	% Pop des ménages	Ménages	% Ménages	Valeur abs.	pourcent.	MDL 2018
Men. 1 personne	1 169	45%	1 169	20%	1 114	46%	+56	+5%	20%

Ménages avec famille(s) :

	Men. avec familles	% Men. avec familles	Population	% Population	Men. avec familles	% Population	Valeur abs.	pourcent.	MDL 2018
Couple sans enfant	421	30%	873	19%	447	35%	-27	-6%	27%
Couple avec enfant(s)	707	51%	3 025	65%	591	46%	+116	+20%	58%
Famille mono	260	19%	725	16%	247	19%	+13	+5%	16%
Tot Familles	1 387	100%	4 623	100%	1 285	100%	+102	+8%	100%

Population des ménages pour les familles monoparentales

	Habitants	Nb personnes par foyer	Habitants	Nb personnes par foyer	Valeur abs.	pourcent.	MDL 2018
Population des ménages mono	725	2,8	718	2,9	+7	+1%	2,7

	Pop des ménages	% Pop ménage	Pop vivant seule	% Vivant seul	Pop vivant seule	% Vivant seul	Valeur abs.	pourcent.	MDL 2018
Pop 15-24 ans	717	16%	65	6%	25	2%	+40	+159%	17%
Pop 25-54 ans	2 510	57%	545	47%	576	52%	-31	-5%	40%
Pop 55-79 ans	996	22%	439	38%	396	36%	+43	+11%	31%
Pop 80 ans ou +	205	5%	120	10%	116	10%	+4	+4%	12%
Total	4 429	100%	1 169	100%	1 113	100%	+57	+5%	100%

	Ménages	% Ménage	Pop des ménages	% Pop des ménages	Ménages	% Ménage	Valeur abs.	pourcent.	MDL 2018
Agri expl	0	0%	0	0%	0	0%	+0	nd	0%
Art Comm Chefs entr	117	5%	372	6%	89	4%	+27	+31%	5%
Cadres Prof int sup	131	5%	275	5%	124	5%	+7	+6%	20%
Prof intermédiaire	459	18%	1 126	19%	390	16%	+69	+18%	19%
Employé	494	19%	1 116	19%	353	15%	+141	+40%	17%
Ouvrier	649	25%	1 819	31%	641	26%	+8	+1%	15%
Retraité	480	19%	710	12%	615	25%	-135	-22%	16%
Autre	262	10%	451	8%	213	9%	+49	+23%	7%
Total	2 592	100%	5 868	100%	2 425	100%	+167	+7%	100%

Pop 15 ans ou +

	Marié	%
Marié	2 024	46%
Non marié	2 405	54%
dont pacsé	55	1%
Concubinage	387	9%
Veuve / veuf	202	5%
Divorcé	379	9%
Célibataire	1 381	31%
Total	4 429	

	Pop 15 ans ou +	% Pop 15 ans ou +	Valeur abs.	pourcent.	MDL 2018
	1 792	43%	+232	+13%	38%
	2 355	57%	+50	+2%	62%
					5%
					11%
					6%
					7%
Total	4 147		+282	+7%	34%

Enfant moins de 25 ans

	Famille	% familles
Fam 0 enfant	524	37%
Fam 1 enfant	316	22%
Fam 2 enfants	277	20%
Fam 3 enfants	192	14%
Fam 4 enfants ou +	98	7%

	Familles	% familles	Valeur abs.	pourcent.	MDL 2018
	504	39%	+20	+4%	45%
	310	24%	+5	+2%	22%
	263	20%	+14	+5%	21%
	142	11%	+49	+35%	9%
	77	6%	+22	+28%	4%

Actifs									
	Hommes	Femmes	Pop 15-64 ans	% Pop 15-64 ans	Pop 15-64 ans	% Pop 15-64 ans	Valeur abs.	pourcent.	MDL 2018
Pop 15-24 ans	331	386	717	19%	664	19%	+53	+8%	24%
Pop 25-54 ans	1 248	1 262	2 510	67%	2 303	67%	+207	+9%	61%
Pop 55-64 ans	253	241	495	13%	476	14%	+18	+4%	15%
Total	1 833	1 890	3 722	100%	3 444	100%	+279	+8%	48%

	Pop 15-64 ans	% Pop 15-64 ans	Pop 15-64 ans	% Pop 15-64 ans	Valeur abs.	pourcent.	MDL 2018
Hommes	1 833	49%	1 756	51%	+76	+4%	48%
Femmes	1 890	51%	1 687	49%	+202	+12%	52%
Total	3 722	100%	3 444	100%	+279	+8%	100%

	Hommes	Femmes	Pop 15-64 ans	% Pop 15-64 ans	Pop 15-64 ans	% Pop 15-64 ans	Valeur abs.	pourcent.	MDL
Actifs occupés	1 271	989	2 260	61%	2 113	61%	+147	+7%	63%
Chômeurs	233	321	554	15%	476	14%	+78	+16%	10%
Total des actifs	1 504	1 310	2 814	76%	2 589	75%	+225	+9%	73%
Inactifs	329	579	908	24%	854	25%	+54	+6%	27%
Total population 15-64 ans	1 833	1 890	3 722	100%	3 444	100%	+279	+8%	100%

	Hommes	Femmes	Actifs	% Actifs	Actifs	% Actifs	Valeur abs.	pourcent.	MDL 2018
Actifs 15-24 ans	171	175	345	12%	331	13%	+14	+4%	12%
Actifs 25-54 ans	1 160	983	2 143	76%	2 030	78%	+113	+6%	75%
Actifs 55-64 ans	173	152	326	12%	228	9%	+97	+43%	13%
Total	1 504	1 310	2 814	100%	2 589	100%	+225	+9%	100%

	Hommes	Femmes	Act. Occ.	% Actifs	Act. Occ.	% Actifs	Valeur abs.	pourcent.	MDL 2018
Actifs occ. 15-24 ans	118	112	230	10%	210	10%	+20	+9%	11%
Actifs occ. 25-54 ans	1 009	757	1 766	78%	1 704	81%	+62	+4%	76%
Actifs occ. 55-64 ans	143	120	263	12%	199	9%	+65	+32%	13%
Total	1 271	989	2 260	100%	2 113	100%	+147	+7%	100%

	Hommes	Femmes	Total	Total	Evolution en point	MDL 2018
Tx d'activité 15-24 ans	69%	64%	67%	63%	+3,1	76%
Tx d'activité 25-54 ans	87%	77%	82%	84%	-1,5	88%
Tx d'activité 55-64 ans	83%	79%	81%	87%	-6,2	90%
Total	85%	75%	80%	82%	-1,3	87%

	Hommes	Femmes	Chômeur	% Chômeur	Chômeur	% Chômeur	Valeur abs.	pourcent.	MDL 2018
Chômeurs 15-24 ans	NC	NC	115	21%	121	25%	-6	-5%	22%
Chômeurs 25-54 ans	NC	NC	377	68%	326	68%	+51	+16%	69%
Chômeurs 55-64 ans	NC	NC	62	11%	29	6%	+33	+111%	9%
Total	233	321	554	100%	476	100%	+78	+16%	100%

Inactif 15-64 ans	329	579	908	854	+54	+6%
-------------------	-----	-----	-----	-----	-----	-----

15-64 ans	Hommes	Femmes	Pop 15-64	Total	Valeur abs.	pourcent.
Elèv Etud Stag non rémunérés	155	172	327	283	+44	+16%
Retraités Préretraités	23	42	65	166	-101	-61%
Autres inactifs	151	365	516	405	+111	+27%

	Actifs 15-64 ans	% Actifs 15-64 ans	Actifs occ 15-64 ans	% Actifs occ 15-64 ans	Actifs 15-64 ans	% Actifs 15-64 ans	Valeur abs.	pourcent.	MDL 2018
Agriculteurs exploitants	0	0%	0	0%	0	0%	+0	nd	0%
Artisans, Comm, Chefs entr	143	5%	133	6%	119	5%	+24	+20%	6%
Cadres, Prof intel sup	160	6%	152	7%	185	7%	-25	-14%	28%
Prof intermédiaires	701	25%	635	28%	583	23%	+118	+20%	28%
Employés	821	29%	614	27%	821	32%	+0	+0%	25%
Ouvriers	896	32%	716	32%	822	32%	+74	+9%	14%
NSP	83	3%	0	0%	59	2%	+25	+42%	0%
Total (expl. compl.)	2 805	100%	2 251	100%	2 589	100%	+216	+8%	100%

	Hommes >15 ans	Femmes >15 ans	Actifs >15 ans	% Actifs >15 ans	Actifs >15 ans	% Actifs >15 ans	Valeur abs.	pourcent.	MDL 2018
Salariés	1 177	929	2 106	91%	1 966	93%	+141	+7%	88%
Non salariés	123	72	196	9%	159	7%	+37	+23%	12%
Total	1 301	1 001	2 302	100%	2 124	100%	+178	+8%	100%

Salariés	Hommes >15 ans	Femmes >15 ans	Actifs >15 ans	% Actifs >15 ans	Actifs >15 ans	part en TP	Valeur abs.	pourcent.	MDL 2018
Temps partiel	93	212	306	15%	292	15%	+14	+5%	18%

Non salariés	Hommes >15 ans	Femmes >15 ans	Actifs >15 ans	% Actifs >15 ans	Actifs >15 ans	part en TP	Valeur abs.	pourcent.	MDL 2018
Temps partiel	NC	NC	38	19%	11	7%	+27	+238%	18%

	Salariés	% Salariés	Salariés	% Salariés	Valeur abs.	pourcent.	MDL 2018
Fonct publ, CDI	1 732	82%	1 687	86%	+45	+3%	83%
CDD	213	10%	146	7%	+66	+45%	10%
Intérim	103	5%	68	3%	+35	+52%	2%
Emplois aidés	11	1%	22	1%	-12	-53%	1%
Apprentissage - Stage	48	2%	42	2%	+6	+14%	3%

Non Salariés	Non Salariés	Valeur abs.	pourcent.
Indépendants	80	-25	-24%
Employeurs	113	+59	+109%
Aides familiaux	3	+3	nd

Actif occ 15 ans ou +

Lieu travail

	Actif occ 15 ans ou +	% Actif occ 15 ans ou +
Commune résidence	448	19%
Autre commune	1 853	81%
Même dépt (sf com)	1 755	76%
Même dépt	2 203	96%
Même région (sf dep)	71	3%
Même région	2 274	99%
Autre région	25	1%
Métropole	2 299	100%
Hors métropole	3	0%

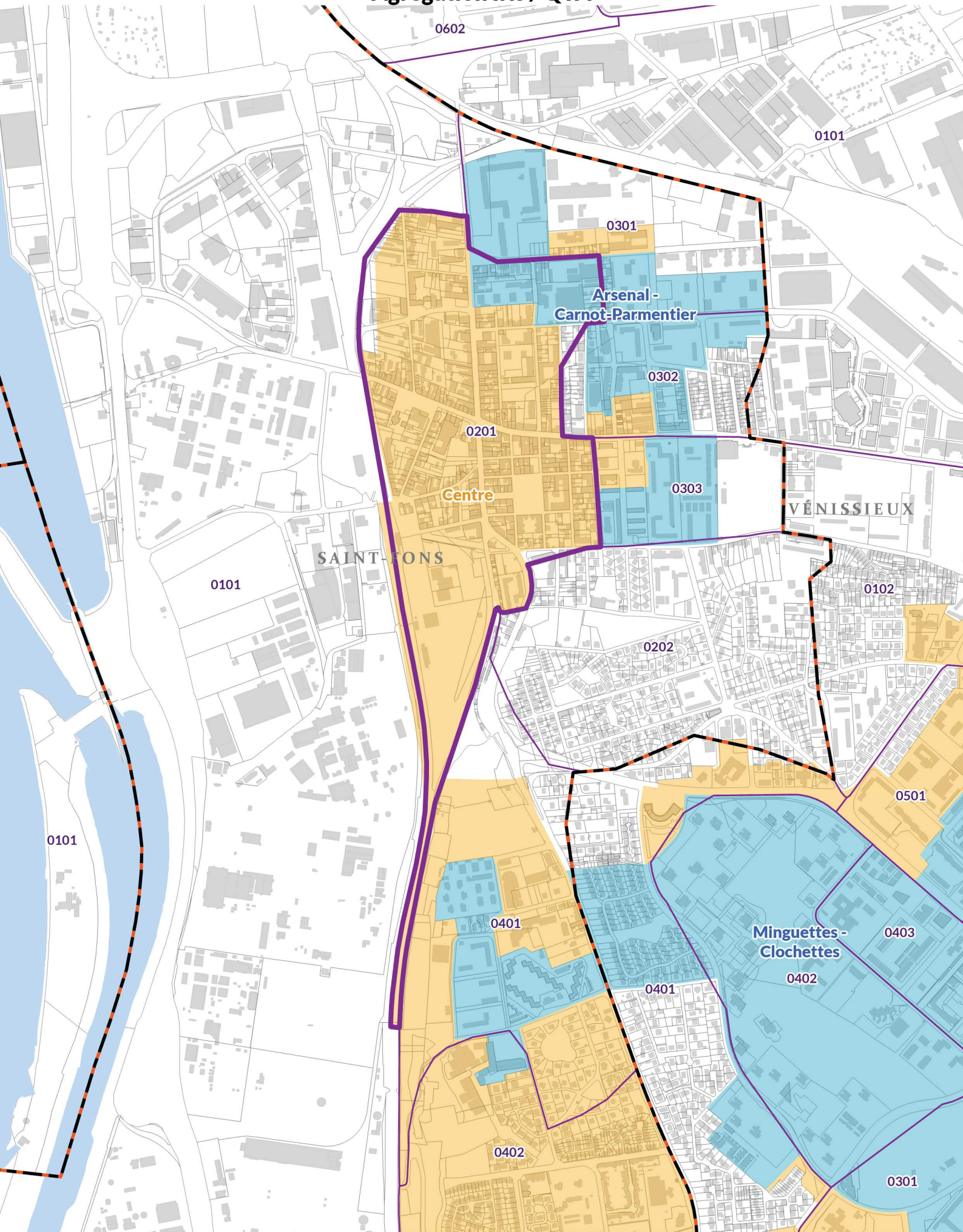
Actif occ 15 ans ou +	% Actif occ 15 ans ou +	Valeur abs.	pourcent.	MDL 2018
486	23%	-37	-8%	39%
1 638	77%	+215	+13%	61%
1 557	73%	+198	+13%	54%
2 043	96%	+160	+8%	93%
70	3%	+1	+1%	5%
2 114	100%	+161	+8%	98%
11	0%	+14	+132%	2%
2 124	100%	+175	+8%	100%
0	0%	+3	nd	0%

Actifs ayant un emploi > 15 ans

	Actif occ 15 ans ou +	% Actif occ 15 ans ou +
Pas de transport	56	2%
Marche à pied	159	7%
Deux roues	61	3%
dont vélo	45	2%
dont moto	16	1%
Voiture, camion	1 494	65%
Transport en commun	523	23%
Total	2 292	100%

Actif occ 15 ans ou +	% Actif occ 15 ans ou +	Valeur abs.	pourcent.	MDL 2018
37	2%	+19	+51%	3%
195	9%	-36	-18%	9%
46	2%	+15	+33%	7%
				5%
				1%
1 396	66%	+98	+7%	51%
446	21%	+77	+17%	30%
2 119	100%	+173	+8%	100%

Saint-Fons : Saint-Fons Centre Agrégation Iris / QVA



juillet 2022

■ Danger statistique + ou - 80
■ Vigilance statistique + ou - 30 à 50

Le recensement est un sondage nécessitant
une interprétation statistique à cette échelle

Population										MDL
	Homme	Femme	Habitants	% Habitants	Habitants	% Habitants	Valeur abs.	pourcent.		2018
Pop 0-14 ans	2 525	2 421	4 946	26%	4 318	25%	+627	+15%		19%
Pop 15-29 ans	1 778	1 879	3 657	19%	3 298	19%	+359	+11%		23%
Pop 30-44 ans	2 014	2 042	4 057	21%	3 791	22%	+265	+7%		20%
Pop 45-59 ans	1 581	1 576	3 157	16%	2 791	16%	+366	+13%		17%
Pop 60-74 ans	993	1 166	2 159	11%	2 117	12%	+41	+2%		13%
Pop 75 ans ou +	542	737	1 279	7%	1 268	7%	+11	+1%		8%
Total	9 432	9 822	19 254	100%	17 584	100%	+1 670	+9%		100%

										MDL
	Homme	Femme	Habitants	% Habitants	Habitants	% Habitants	Valeur abs.	pourcent.		2018
Pop 0-19 ans	3 190	3 016	6 205	32%	5 317	30%	+889	+17%		25%
Pop 20-64 ans	4 975	5 323	10 298	53%	9 775	56%	+523	+5%		58%
Pop 65 ans ou +	1 267	1 483	2 751	14%	2 492	14%	+259	+10%		16%
Total	9 432	9 822	19 254	100%	17 584	100%	+1 670	+9%		100%

Habitants			Habitants			Habitants			MDL
	Habitants	% Habitants		% Habitants		% Habitants	Valeur abs.	pourcent.	2018
Hommes	9 432	49%	8 442	48%	+990	+12%			48%
Femmes	9 822	51%	9 142	52%	+680	+7%			52%

Habitants			Habitants			Habitants			MDL
	Habitants	% Habitants		% Habitants		% Habitants	Valeur abs.	pourcent.	2018
Pop 0-2 ans	1 011		2 055	12%	+64	+3%			8%
Pop 3-5 ans	1 108		1 434	8%	+309	+22%			6%
Pop 0-5 ans	2 119	11%	1 441	8%	+409	+28%			8%
Pop 6-10 ans	1 743	9%	1 466	8%	+224	+15%			12%
Pop 11-17 ans	1 850	10%	3 816	22%	+159	+4%			22%
Pop 18-24 ans	1 690	9%	3 143	18%	+404	+13%			18%
Pop 25-39 ans	3 975	21%	1 737	10%	-157	-9%			10%
Pop 40-54 ans	3 546	18%	1 786	10%	+106	+6%			11%
Pop 55-64 ans	1 580	8%	706	4%	+153	+22%			5%
Pop 65-79 ans	1 892	10%							
Pop 80 ans ou +	859	4%							

Indice jeunesse (20/60 ans)				Habitants		Différence en points		MDL
	Homme	Femme	Habitants	Habitants				2018
	2,1	1,6	1,8	1,6	0			1,2

Pop Français			Pop Etrangers			Pop Immigrés			MDL
	Habitants	%	Habitants	%	Habitants	%	Valeur abs.	pourcent.	2018
Pop Français	14 562	76%	14 308	81%	+255	+2%			89%
Pop Etrangers	4 692	24%	3 276	19%	+1 415	+43%			11%
Pop Immigrés	6 172	32%	4 566	26%	+1 606	+35%			15%

Pop ménages		Pop hors ménages		Habitants		Différence en points		MDL
	Habitants		Habitants	Habitants				2018
Pop ménages	19 096		17 320		+1 776	+10%		
Pop hors ménages	158		264					

										MDL
	Homme	Femme	Pop 15 ans +	% Pop 15 ans +	Pop 15 ans +	% Pop 15 ans +	Valeur abs.	pourcent.		2018
Agriculteurs expl.	0	0	0	0%	3	0%	-3	-100%		0%
Artisans, Comm, Chefs entr	309	83	392	3%	293	2%	+99	+34%		3%
Cadres, Prof intel sup	227	134	361	3%	418	3%	-57	-14%		15%
Prof intermédiaires	838	814	1 652	12%	1 493	11%	+159	+11%		16%
Employés	617	1 942	2 559	18%	2 478	19%	+81	+3%		15%
Ouvriers	2 362	574	2 936	21%	2 664	20%	+272	+10%		9%
Retraité	1 290	1 362	2 652	19%	2 963	22%	-312	-11%		21%
Autres	1 276	2 468	3 743	26%	2 965	22%	+778	+26%		21%
Total	6 919	7 377	14 295	100%	13 278	100%	+1 018	+8%		100%

Logements	
Logements	8 007

Résidences principales	7 404	92%
Rés second, occasion	63	1%
Logements vacants	540	7%
Tot Logement	8 007	100%

Logements		Valeur abs.	pourcent.	MDL
7 575		+432	+6%	
Résidences principales :				
7 091	94%	+313	+4%	90%
7	0%	+56	+808%	3%
477	6%	+63	+13%	7%
7 575	100%	+432	+6%	100%

Logement	% Logement	Rés. Princ	Nb piece par Res. Princ.
Maisons	1 395	17%	1 325
Appartements	6 491	81%	5 988
Autre	121	2%	91
Total	8 007	100%	7 404

Logement	% Logement	Valeur abs.	pourcent.	MDL 2018
1 173	15%	+222	+19%	17%
6 269	83%	+222	+4%	82%
132				2%
7 575	646%	+432	+6%	2,4

Résidence principales	% résidence principales	
Rés princ 1 pièce	504	6%
Rés princ 2 pièces	1 199	15%
Rés princ 3 pièces	2 195	27%
Rés princ 4 pièces	2 226	28%
Rés princ 5 pièces ou +	1 279	17%
Tot résidences princ.	7 404	100%

Résidence principales	% résidence principales	Valeur abs.	pourcent.	MDL 2018
270	4%	+234	+86%	9%
1 395	20%	-196	-14%	17%
2 531	36%	-335	-13%	24%
1 966	28%	+260	+13%	21%
929	13%	+350	+38%	20%
7 091	100%	+313	+4%	100%

Rés princ		
de moins de 30 m2	181	2%
de 30 à 40 m2	656	9%
de 40 à 60 m2	1 833	25%
de 60 à 80 m2	2 816	38%
de 80 à 100 m2	1 378	19%
de 100 à 120 m2	388	5%
de 120 m2 ou plus	153	2%
Tot. résidences princ.	7 404	100%

MDL 2018
8%
8%
21%
27%
18%
9%
9%
100%

Rés princ	Type maison	Type appart	% Rés princ	
avt 2016	7 188	1 321	5 776	97%

MDL 2018
98%

Rés princ	Maison	Appart	% des résidences princ.	
avt 1919	180	75	105	2%
1919 à 1945	529	195	330	7%
1946 à 1970	2 516	470	2 028	34%
1971 à 1990	2 418	416	1 934	33%
1991 à 2005	661	139	522	9%
2006 à 2015 (ou 2010)	884	26	857	12%
NSP	216	nc	nc	3%
Total	7 404	1 321	5 776	100%

Rés princ	% des résidences princ.	Valeur abs.	pourcent.	MDL 2018
522	7%	187	36%	9%
3 091	44%	1 842	60%	7%
932	13%	-271	-29%	25%
555	8%	+329	+59%	28%
1 991	28%	-1 775	-89%	16%
7 091	100%	+313	+4%	12%
				2%
				100%

Ménages emménagés

	Ménages	Pop des ménages	Taille des ménages
Moins 2 ans	807	1 958	2,4
Entre 2-4 ans	1 913	5 058	2,6
Entre 5-9 ans	1 508	4 435	2,9
Depuis 10 ans ou +	3 176	7 646	2,4
Total	7 404	19 096	2,6

Propriétaires	2 574	6 787	2,6
Locataires privés	1 472	3 426	2,3
Locataire HLM	3 190	8 656	2,7
Logé gratuit	168	226	1,3
Total	7 404	19 096	2,6

Durée moy dans un logement	Nbre d'années
Propriétaires	15,7
Locataires privés	7,8
Locataire HLM	13,2
Logé gratuit	4,4
Total	12,8

	Res. Principales	% Res. Principales
SDB baign. douche	6 915	93%
Chauf Centr. Collectif	2 786	38%
Chauf Centr Indiv.	3 196	43%
Chauf Indiv. Elect.	1 303	18%

Au moins un parking	3 072	42%
---------------------	-------	-----

Aucune voiture	2 069	28%
Au moins une voiture	5 334	72%
Une voiture	3 952	53%
Deux voitures ou +	1 383	19%
Tot résidences princ.	7 404	100%

Formation	Pop	Pop scolarisée	% Pop scolarisée
Pop 2-5 ans	1 459	1 086	74%
Pop 6-10 ans	1 743	1 684	97%
Pop 11-14 ans	1 084	1 046	97%
Pop 15-17 ans	766	703	92%
Pop 18-24 ans	1 690	594	35%
Pop 25-29 ans	1 201	72	6%
Pop 30 ans ou plus	10 651	166	2%

Pop 15 ans ou + non scolarisée	Homme	Femme	total
Sans diplôme ou BEPC, brevet collèges	2 572	2 959	5 532
CAP-BEP	1 544	1 352	2 897
BAC	1 011	1 134	2 145
Enseignement sup	480	1 203	2 199
Total	5 608	6 649	12 773

Part	Homme	Femme	total
Ss diplôme BEPC, brev. Col.	46%	45%	43%
CAP-BEP	28%	20%	23%
BAC	18%	17%	17%
Enseignement sup	9%	18%	17%

Ménages	Taille des ménages	Evo taille des ménages	MDL 2018
813	2,4	0,1	1,8
1 424	2,6	0,0	2,2
1 603	2,8	0,2	2,5
3 251	2,2	0,2	2,1
7 091	2,4	0,1	2,1

		Valeur abs.	pourcent.	MDL 2018
2 534	2,4	+40	+2%	2,3
1 205	2,1	+267	+22%	1,8
3 270	2,6	-81	-2%	2,5
82	2,1	+86	+104%	1,9
7 091	2,4	+313	+4%	2,1

Nbre d'année	Evo en point
16,8	-1,1
6,5	+1,2
13,2	-0,0
12,0	-7,6
13,4	-0,5

Res. Principales	% des résidences princ.	Valeur abs.	pourcent.	MDL 2018
6 553	92%	+362	+6%	96%
2 905	41%	-118	-4%	35%
2 808	40%	+388	+14%	37%
1 233	17%	+70	+6%	26%

3 114	0	-42	-1%	55%
-------	---	-----	-----	-----

1 939	27%	+130	+7%	29%
5 152	73%	+183	+4%	71%
3 853	54%	+99	+3%	50%
1 299	18%	+84	+6%	22%
7 091	100%	+313	+4%	100%

Pop scolarisée	% Pop scolarisée	Valeur abs.	pourcent.	MDL 2018
979	73%	+107	+11%	72%
1 393	97%	+291	+21%	97%
820	99%	+226	+28%	98%
578	95%	+125	+22%	96%
615	42%	-20	-3%	67%
54	4%	+18	+32%	13%
92	1%	+74	+80%	2%

Pop 15 ans ou + non scolarisée	Valeur abs.	pourcent.	MDL 2018
5 384	+148	+3%	23%
2 770	+126	+5%	18%
1 917	+228	+12%	16%
1 855	+344	+19%	43%
11 926	+846	+7%	

Ménages

	Ménages	% Ménages	Pop des ménages	% Pop des ménages	Ménages	% Ménages	Valeur abs.	pourcent.	MDL 2018
Hommes seuls	1 269	17%	1 269	7%	1 214	17%	+54	+4%	8%
Femmes seules	1 364	18%	1 364	7%	1 377	19%	-13	-1%	11%
Autres sans famille	132	2%	327	2%	117	2%	+15	+13%	4%
avec famille(s)	4 639	63%	16 137	85%	4 384	62%	+255	+6%	76%
Tot. Ménages	7 404	100%	19 096	100%	7 092	100%	+312	+4%	100%

Pop mén Personnes seules

	Ménages	% Ménages	Pop des ménages	% Pop des ménages	Ménages	% Ménages	Valeur abs.	pourcent.	MDL 2018
Men. 1 personne	2 632	36%	2 632	14%	2 591	37%	+41	+2%	20%

Ménages avec famille(s) :

	Men. avec familles	% Men. avec familles	Population	% Population	Men. avec familles	% Population	Valeur abs.	pourcent.	MDL 2018
Couple sans enfant	1 164	25%	2 458	15%	1 337	30%	-172	-13%	27%
Couple avec enfant(s)	2 512	54%	10 899	68%	2 093	48%	+419	+20%	58%
Famille mono	963	21%	2 781	17%	955	22%	+9	+1%	16%
Tot Familles	4 639	100%	16 137	100%	4 384	100%	+255	+6%	100%

Population des ménages pour les familles monoparentales

	Habitants	Nb personnes par foyer	Habitants	Nb personnes par foyer	Valeur abs.	pourcent.	MDL 2018
Population des ménages mono	2 781	2,9	2 822	3,0	-41	-1%	2,7

	Pop des ménages	% Pop ménage	Pop vivant seule	% Vivant seul	Pop vivant seule	% Vivant seul	Valeur abs.	pourcent.	MDL 2018
Pop 15-24 ans	2 443	17%	89	3%	45	2%	+44	+98%	17%
Pop 25-54 ans	7 470	53%	1 083	41%	1 109	43%	-26	-2%	40%
Pop 55-79 ans	3 450	24%	1 046	40%	1 089	42%	-43	-4%	31%
Pop 80 ans ou +	787	6%	414	16%	346	13%	+68	+20%	12%
Total	14 150	100%	2 632	100%	2 590	100%	+42	+2%	100%

	Ménages	% Ménage	Pop des ménages	% Pop des ménages	Ménages	% Ménage	Valeur abs.	pourcent.	MDL 2018
Agri expl	0	0%	0	0%	0	0%	+0	nd	0%
Art Comm Chefs entr	291	4%	1 078	6%	228	3%	+64	+28%	5%
Cadres Prof int sup	259	4%	664	3%	266	4%	-7	-2%	20%
Prof intermédiaire	982	13%	2 685	14%	923	13%	+59	+6%	19%
Employé	1 420	19%	3 779	20%	972	14%	+448	+46%	17%
Ouvrier	1 987	27%	6 465	34%	1 944	27%	+43	+2%	15%
Retraité	1 738	23%	2 833	15%	2 169	31%	-432	-20%	16%
Autre	725	10%	1 591	8%	589	8%	+136	+23%	7%
Total	7 404	100%	19 096	100%	7 092	100%	+312	+4%	100%

Pop 15 ans ou +

	Marié	%
Marié	6 697	47%
Non marié	7 611	53%
dont pacsé	134	1%
Concubinage	1 016	7%
Veuve / veuf	977	7%
Divorcé	1 056	7%
Célibataire	4 429	31%
Total	14 308	

	Pop 15 ans ou +	% Pop 15 ans ou +	Valeur abs.	pourcent.	MDL 2018
	6 223	47%	+474	+8%	38%
	7 043	53%	+568	+8%	62%
					5%
					11%
					6%
					7%
Total	13 266		+1 043	+8%	34%

Enfant moins de 25 ans

	Famille	% familles
Fam 0 enfant	1 646	35%
Fam 1 enfant	1 048	22%
Fam 2 enfants	960	20%
Fam 3 enfants	708	15%
Fam 4 enfants ou +	373	8%

	Familles	% familles	Valeur abs.	pourcent.	MDL 2018
	1 614	36%	+31	+2%	45%
	1 050	24%	-2	-0%	22%
	905	20%	+55	+6%	21%
	556	13%	+152	+27%	9%
	299	7%	+73	+25%	4%

Actifs									
	Hommes	Femmes	Pop 15-64 ans	% Pop 15-64 ans	Pop 15-64 ans	% Pop 15-64 ans	Valeur abs.	pourcent.	MDL 2018
Pop 15-24 ans	1 244	1 213	2 456	21%	2 077	19%	+379	+18%	24%
Pop 25-54 ans	3 706	3 816	7 521	65%	6 959	65%	+562	+8%	61%
Pop 55-64 ans	691	889	1 580	14%	1 737	16%	-157	-9%	15%
Total	5 640	5 917	11 557	100%	10 774	100%	+784	+7%	100%

	Pop 15-64 ans	% Pop 15-64 ans	Pop 15-64 ans	% Pop 15-64 ans	Valeur abs.	pourcent.	MDL 2018
Hommes	5 640	49%	5 262	49%	+378	+7%	48%
Femmes	5 917	51%	5 512	51%	+405	+7%	52%
Total	11 557	100%	10 774	100%	+784	+7%	100%

	Hommes	Femmes	Pop 15-64 ans	% Pop 15-64 ans	Pop 15-64 ans	% Pop 15-64 ans	Valeur abs.	pourcent.	MDL
Actifs occupés	3 532	2 804	6 336	55%	5 952	55%	+384	+6%	63%
Chômeurs	885	905	1 791	15%	1 569	15%	+222	+14%	10%
Total des actifs	4 417	3 709	8 126	70%	7 521	70%	+605	+8%	73%
Inactifs	1 223	2 208	3 431	30%	3 252	30%	+179	+5%	27%
Total population 15-64 ans	5 640	5 917	11 557	100%	10 774	100%	+784	+7%	100%

	Hommes	Femmes	Actifs	% Actifs	Actifs	% Actifs	Valeur abs.	pourcent.	MDL 2018
Actifs 15-24 ans	594	504	1 098	14%	937	12%	+161	+17%	12%
Actifs 25-54 ans	3 391	2 748	6 139	76%	5 823	77%	+317	+5%	75%
Actifs 55-64 ans	431	458	889	11%	761	10%	+128	+17%	13%
Total	4 417	3 709	8 126	100%	7 521	100%	+605	+8%	100%

	Hommes	Femmes	Act. Occ.	% Actifs	Act. Occ.	% Actifs	Valeur abs.	pourcent.	MDL 2018
Actifs occ. 15-24 ans	364	304	668	11%	537	9%	+131	+24%	11%
Actifs occ. 25-54 ans	2 806	2 112	4 917	78%	4 742	80%	+176	+4%	76%
Actifs occ. 55-64 ans	362	388	750	12%	673	11%	+76	+11%	13%
Total	3 532	2 804	6 336	100%	5 952	100%	+384	+6%	100%

	Hommes	Femmes	Total	Total	Evolution en point	MDL 2018
Tx d'activité 15-24 ans	61%	60%	61%	57%	+3,6	76%
Tx d'activité 25-54 ans	83%	77%	80%	81%	-1,3	88%
Tx d'activité 55-64 ans	84%	85%	84%	88%	-4,1	90%
Total	80%	76%	78%	79%	-1,2	87%

	Hommes	Femmes	Chômeur	% Chômeur	Chômeur	% Chômeur	Valeur abs.	pourcent.	MDL 2018
Chômeurs 15-24 ans	NC	NC	430	24%	400	25%	+30	+7%	22%
Chômeurs 25-54 ans	NC	NC	1 222	68%	1 081	69%	+141	+13%	69%
Chômeurs 55-64 ans	NC	NC	139	8%	88	6%	+51	+58%	9%
Total	885	905	1 791	100%	1 569	100%	+222	+14%	100%

Inactif 15-64 ans	1 223	2 208	3 431	3 252	+179	+5%
-------------------	-------	-------	-------	-------	------	-----

15-64 ans	Hommes	Femmes	Pop 15-64	Total	Valeur abs.	pourcent.
Elève Etud Stag non rémunérés	569	577	1 146	978	+168	+17%
Retraités Prérétraités	152	205	357	642	-285	-44%
Autres inactifs	502	1 426	1 928	1 632	+296	+18%

	Actifs 15-64 ans	% Actifs 15-64 ans	Actifs occ 15-64 ans	% Actifs occ 15-64 ans	Actifs 15-64 ans	% Actifs 15-64 ans	Valeur abs.	pourcent.	MDL 2018
Agriculteurs exploitants	0	0%	0	0%	3	0%	-3	-100%	0%
Artisans, Comm, Chefs entr	386	5%	338	5%	284	4%	+102	+36%	6%
Cadres, Prof intel sup	355	4%	337	5%	412	5%	-58	-14%	28%
Prof intermédiaires	1 631	20%	1 447	23%	1 490	20%	+141	+9%	28%
Employés	2 533	31%	1 946	31%	2 476	33%	+56	+2%	25%
Ouvriers	2 891	36%	2 255	36%	2 646	35%	+244	+9%	14%
NSP	319	4%	0	0%	210	3%	+109	+52%	0%
Total (expl. compl.)	8 113	100%	6 323	100%	7 521	100%	+592	+8%	100%

	Hommes >15 ans	Femmes >15 ans	Actifs >15 ans	% Actifs >15 ans	Actifs >15 ans	% Actifs >15 ans	Valeur abs.	pourcent.	MDL 2018
Salariés	3 271	2 656	5 927	92%	5 592	93%	+335	+6%	88%
Non salariés	325	181	506	8%	398	7%	+108	+27%	12%
Total	3 596	2 837	6 433	100%	5 990	100%	+443	+7%	100%

Salariés	Hommes >15 ans	Femmes >15 ans	Actifs >15 ans	% Actifs >15 ans	Actifs >15 ans	part en TP	Valeur abs.	pourcent.	MDL 2018
Temps partiel	318	755	1 073	18%	1 005	18%	+68	+7%	18%

Non salariés	Hommes >15 ans	Femmes >15 ans	Actifs >15 ans	% Actifs >15 ans	Actifs >15 ans	part en TP	Valeur abs.	pourcent.	MDL 2018
Temps partiel	NC	NC	108	21%	62	16%	+46	+75%	18%

	Salariés	% Salariés	Salariés	% Salariés	Valeur abs.	pourcent.	MDL 2018
Fonct publ, CDI	4 691	79%	4 603	82%	+88	+2%	83%
CDD	709	12%	511	9%	+199	+39%	10%
Intérim	346	6%	268	5%	+77	+29%	2%
Emplois aidés	67	1%	86	2%	-19	-22%	1%
Apprentissage - Stage	113	2%	123	2%	-10	-8%	3%

Non Salariés		Non Salariés	Valeur abs.	pourcent.
Indépendants	312	271	+40	+15%
Employeurs	187	127	+60	+47%
Aides familiaux	7	0	+7	nd

Actif occ 15 ans ou +

Lieu travail

	Actif occ 15 ans ou +	% Actif occ 15 ans ou +
Commune résidence	1 474	23%
Autre commune	4 959	77%
Même dépt (sf com)	4 673	73%
Même dépt	6 147	96%
Même région (sf dep)	212	3%
Même région	6 359	99%
Autre région	64	1%
Métropole	6 423	100%
Hors métropole	10	0%

Actif occ 15 ans ou +	% Actif occ 15 ans ou +	Valeur abs.	pourcent.	MDL 2018
1 399	23%	+75	+5%	39%
4 590	77%	+368	+8%	61%
4 335	72%	+338	+8%	54%
5 735	96%	+413	+7%	93%
186	3%	+26	+14%	5%
5 920	99%	+439	+7%	98%
66	1%	-2	-3%	2%
5 986	100%	+437	+7%	100%
4	0%	+6	+174%	0%

Actifs ayant un emploi > 15 ans

	Actif occ 15 ans ou +	% Actif occ 15 ans ou +
Pas de transport	144	2%
Marche à pied	399	6%
Deux roues	149	2%
dont vélo	106	2%
dont moto	43	1%
Voiture, camion	4 192	65%
Transport en commun	1 534	24%
Total	6 419	100%

Actif occ 15 ans ou +	% Actif occ 15 ans ou +	Valeur abs.	pourcent.	MDL 2018
107	2%	+37	+35%	3%
456	8%	-57	-12%	9%
127	2%	+22	+18%	7%
				5%
				1%
3 946	66%	+247	+6%	51%
1 354	23%	+180	+13%	30%
5 990	100%	+429	+7%	100%

Quelques définitions

Ancienneté d'emménagement	L'ancienneté d'emménagement dans le logement correspond au nombre d'années écoulées depuis la date d'emménagement dans le logement.
Résidences principales	Logements occupés de façon habituelle et à titre principal par une ou plusieurs personnes qui constituent un ménage.
Ménages	Il y a ainsi égalité entre le nombre de résidences principales et le nombre de ménages.
Chômeur	Au sens du recensement, est chômeur toute personne de 14 à 70 ans qui s'est déclarée "chômeur" (indépendamment d'une éventuelle inscription auprès du Pôle emploi), sauf si elle a déclaré explicitement par ailleurs ne pas rechercher de travail.
Diplôme	Les résultats du recensement de la population font référence au diplôme de niveau le plus élevé que les individus ont déclaré posséder.
Emploi	Au recensement, les personnes actives ayant un emploi peuvent être comptées à leur lieu de résidence ou à leur lieu de travail.
Active ayant un emploi	Au lieu de résidence, on parle de population active ayant un emploi. Au lieu de travail, on parle d'emploi au lieu de travail ou plus brièvement d'emploi.
Famille	Une famille est la partie d'un ménage comprenant au moins deux personnes.
Immigré	Selon la définition adoptée par le Haut Conseil à l'Intégration, un immigré est une personne née étrangère à l'étranger et résidant en France. Les personnes nées françaises à l'étranger et vivant en France ne sont donc pas comptabilisées.
Inactif	Les inactifs sont par convention les personnes qui ne sont ni en emploi ni au chômage : jeunes de moins de 15 ans, étudiants et retraités ne travaillant pas en complément de leurs études ou de leur retraite, hommes et femmes au foyer, personnes en incapacité de travailler...
Population active	La population active regroupe les actifs ayant un emploi et les chômeurs. Ne font pas partie de la population active les personnes qui, bien que s'étant déclarées au chômage, précisent qu'elles ne recherchent pas d'emploi.
Population des ménages	La population des ménages recouvre l'ensemble des personnes qui partagent la même résidence principale sans que ces personnes soient nécessairement unies par des liens de parenté. Elle ne comprend pas les personnes vivant dans des habitations mobiles, les bateliers et les sans-abris, ni les personnes vivant en communauté (foyers de travailleurs, maisons de retraite, résidences universitaires, maisons de détention, ...).
Population scolarisée	Est scolarisé tout individu inscrit, au moment de la collecte du recensement, dans un établissement d'enseignement (y compris apprentissage) pour l'année scolaire en cours.
Taux d'activité	Le taux d'activité est le rapport entre le nombre d'actifs (actifs ayant un emploi et chômeurs) et l'ensemble de la population correspondante.
Taux de chômage	Le taux de chômage est le rapport entre le nombre de chômeurs et le nombre d'actifs (actifs ayant un emploi et chômeurs).
Indice de jeunesse	L'indice de jeunesse est un indicateur qui affiche le niveau de vieillissement de la population. Il s'agit du rapport entre le nombre de personnes de moins de 20 ans et la population de 60 ans et plus.

Directeur de la publication : **Damien Caudron**

Référent : **Nicole Ponton** - n.frenay-ponton@urbalyon.org

Ce rapport résulte d'un travail associant les métiers
et compétences de l'ensemble du personnel de l'Agence d'urbanisme