



**OBSERVATOIRE
PARTENARIAL
DE LA COHESION
SOCIALE
ET TERRITORIALE**

JUILLET 2022

**Évolutions démographiques
des quartiers de la politique de la ville
(recensement de la population 2013 – 2018)
Métropole de Lyon**

Commune : Villeurbanne



Evolutions démographiques des quartiers de la politique de la ville dans la Métropole de Lyon (2013 – 2018)

Dans le cadre de l'évaluation du contrat de ville métropolitain (2015 – 2023), l'agence d'urbanisme a réalisé une exploitation des données Insee du recensement de la population sur la période 2013 - 2018 à l'échelle des quartiers de la géographie prioritaire :

- Quartiers prioritaires de la politique de la ville (QPV)
- Quartiers QPV + quartier de veille active (extension QPV) correspondant à l'ancien périmètre CUCS
- Quartiers de veille active (QVA).

Source : Insee Recensement de la population 2013 – 2018

Méthode

Des méthodes d'exploitation différentes ont été utilisées selon le type de quartier (QPV ou QVA, QPV + QVA) et selon la correspondance avec les périmètres des quartiers : regroupement iris, Diaf périmètre à façon, fichier exhaustif avec tri sur population habitant dans un logement locatif social.

La méthode regroupement Iris s'appuie sur une sélection des Iris (Iris isolés ou cumul d'Iris) réalisée au début du contrat de ville en 2015 qui avait été validée par les Directions de projet, ajustée pour quelques quartiers au périmètre de suivi du projet de renouvellement urbain (La Duchère à Lyon et Terraillon à Bron).

La méthode Diaf périmètre à façon a fait l'objet d'une commande à l'Insee. Le périmètre sélectionné doit compter au moins 1 000 logements dans des communes de plus de 10 000 habitants.

Nombre de fiches quartier selon la méthode utilisée – Total : 72 fiches quartier

Type quartier	Méthode A Regroupement Iris QPV ou QVA	Méthode B Regroupement Iris QPV + QVA (extension QPV)	Méthode C Diaf périmètre à façon QPV ou QVA	Méthode D Détail tri parc locatif social QPV ou QVA
QPV	8		10	12
QPV + QVA		22		
QVA	5		5	10
Total	13	22	15	22

Exemple codage des fiches : Bron Parilly – code zone : 01 A (reprise dans la carte), méthode A

Politique de la Ville	Source : Insee - RP 2018	Zone01A	A
Bron : Parilly	Agrégration Iris / QPV	RP 2013	Evolution 2013 / 2018

Cependant, aucune de ces méthodes n'a permis de fournir des données sur certains quartiers en raison d'une correspondance insatisfaisante avec les périmètres iris, leur taille trop petite (moins de 1 000 logements) ou leur localisation dans une commune de moins de 10 000 habitants (exploitation Diaf non possible).

Quartiers non traités

Catégorie quartier	Commune Nom du quartier	
Quartiers prioritaires de la politique de la ville (QPV)	Grigny Le Vallon	Meyzieu Le Mathiolan
	Lyon 9 ^e Loucheur – Gorge de Loup	Neuville-sur-Saône La Source
Quartiers de veille active (QVA)	Décines La Soie-Montabertlet	Lyon 5 ^e Jeunet Menival
	Feyzin Vignettes-Figuières – Maures	Moins Joliot Curie
	Feyzin Les Razes	Neuville-sur-Saône L'Echo
	Irigny Yvours	Oullins Ampère
	La Mulatière Le Roule - Le Bocage	Rillieux-la-Pape La Roue
	La Mulatière Le Confluent	Saint-Priest Beauséjour
		Vénissieux Joliot Curie
	Vernaison Le Péronnet	

Repères pour l'utilisation des fiches

Comme les données du recensement de la population se comparent sur un pas de 5 ans, les évolutions portent sur la dernière année disponible à l'Iris (RP 2018) comparée au RP 2013.

Insee RP 2018	RP 2013	Evolution 2013/2018	MDL 2018 Comparaison avec la moyenne Métropole ()
---------------	---------	---------------------	---

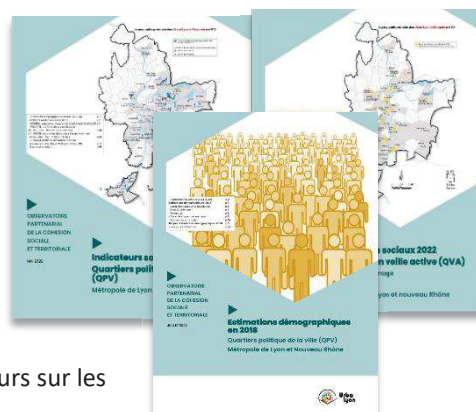
Thèmes	Critères
Population	Classe d'âge selon le sexe Indice de jeunesse Population française, étrangère, immigrée Population des ménages Catégories socio-professionnelles selon le genre
Logement/ Résidence principale	Statut d'occupation Individuel/collectif Nombre de pièces Surface Période de construction
Ménages	Ancienneté emménagement Statut d'occupation Equipements sanitaires/mode de chauffage parking Nombre de voiture Composition des ménages Familles Familles monoparentales Population des ménages selon les classes d'âge Catégories socio-professionnelles Marié/non marié Nombre d'enfants par famille
Formation	Population scolarisée par classe d'âge Diplôme selon le genre (non scolarisés, scolarisés)
Actifs	Classes d'âge selon le genre Type d'activité selon le genre Actifs selon l'âge et le genre Actifs occupés selon l'âge et le genre Taux d'activité selon l'âge et le genre Chômeurs selon l'âge et le genre Inactifs selon le genre Catégories socio-professionnelles selon classes d'âge Type d'activité Lieu de travail des actifs occupés Modes de transport des actifs ayant un emploi
	Quelques définitions en dernière page

Autres sources disponibles :

En 2022, l'agence d'urbanisme a actualisé les données disponibles sur les **périmètres exacts des QPV et QVA** avec des données d'évolution depuis 2015 :

- **Annuaire QPV** : Revenus (Filosofi), Précarité (Caf du Rhône), chômage (Pôle emploi).
- **Les estimations mixtes de la population QPV** (Insee Recensement de la population 2018, rappel RP 2010).
- **Annuaire QVA** : Précarité (Caf du Rhône), chômage (Pôle emploi).

Depuis 2015, l'agence a réalisé la géolocalisation du fichier des chômeurs sur les QPV et QVA à deux périodes différentes (pôle emploi 2016 – 2020).



■ Danger statistique + ou - 80
■ Vigilance statistique + ou - 30 à 50

Le recensement est un sondage nécessitant une interprétation statistique à cette échelle

Population	Homme	Femme	Habitants	% Habitants	Habitants	% Habitants	Valeur abs.	pourcent.	MDL 2018
Pop 0-14 ans	578	512	1 090	24%	1 436	28%	-346	-24%	19%
Pop 15-29 ans	380	445	825	18%	1 098	21%	-273	-25%	23%
Pop 30-44 ans	476	574	1 049	23%	1 053	20%	-4	-0%	20%
Pop 45-59 ans	331	293	624	14%	719	14%	-95	-13%	17%
Pop 60-74 ans	355	261	616	14%	618	12%	-2	-0%	13%
Pop 75 ans ou +	146	129	275	6%	239	5%	+36	+15%	8%
Total	2 266	2 214	4 479	100%	5 163	100%	-684	-13%	100%

	Homme	Femme	Habitants	% Habitants	Habitants	% Habitants	Valeur abs.	pourcent.	MDL 2018
Pop 0-19 ans	728	683	1 411	31%	1 742	34%	-331	-19%	25%
Pop 20-64 ans	1 144	1 191	2 335	52%	2 839	55%	-504	-18%	58%
Pop 65 ans ou +	395	339	734	16%	582	11%	+152	+26%	16%
Total	2 267	2 213	4 480	100%	5 163	100%	-683	-13%	100%

	Habitants	% Habitants
Hommes	2 266	51%
Femmes	2 214	49%

	Habitants	% Habitants	Valeur abs.	pourcent.	MDL 2018
	2 506	49%	-240	-10%	48%
	2 657	51%	-443	-17%	52%

Habitants	
Pop 0-2 ans	193
Pop 3-5 ans	255

	Habitants	% Habitants
Pop 0-5 ans	448	10%
Pop 6-10 ans	342	8%
Pop 11-17 ans	462	10%
Pop 18-24 ans	421	9%
Pop 25-39 ans	1 016	23%
Pop 40-54 ans	714	16%
Pop 55-64 ans	344	8%
Pop 65-79 ans	578	13%
Pop 80 ans ou +	156	3%

	Habitants	% Habitants	Valeur abs.	pourcent.	MDL 2018
	788	15%	-340	-43%	8%
	395	8%	-53	-13%	6%
	412	8%	+50	+12%	8%
	487	9%	-66	-14%	12%
	1 249	24%	-233	-19%	22%
	707	14%	+7	+1%	18%
	543	11%	-199	-37%	10%
	456	9%	+122	+27%	11%
	126	2%	+30	+24%	5%

	Homme	Femme	Habitants
Indice jeunesse (20/60 ans)	1,5	1,8	1,6

	Habitants	Différence en points	MDL
	2,0	0	1,2

	Homme	Femme
Pop Français	3 104	69%
Pop Etrangers	1 376	31%
Pop Immigrés	1 703	38%

	Habitants	% Habitants	Valeur abs.	pourcent.	MDL
	3 549	69%	-445	-13%	89%
	1 614	31%	-238	-15%	11%
	2 027	39%	-324	-16%	15%

Pop ménages	4 257
Pop hors ménages	223

	4 918	-661	-13%
	245		

	Homme	Femme	Pop 15 ans +	% Pop 15 ans +	Pop 15 ans +	% Pop 15 ans +	Valeur abs.	pourcent.	MDL 2018
Agriculteurs expl.	0	0	0	0%	0	0%	+0	nd	0%
Artisans, Comm, Chefs entr	56	18	74	2%	95	3%	-21	-22%	3%
Cadres, Prof intel sup	92	57	149	4%	95	3%	+54	+57%	15%
Prof intermédiaires	140	182	322	9%	293	8%	+29	+10%	16%
Employés	159	440	599	18%	767	21%	-168	-22%	15%
Ouvriers	531	124	655	19%	725	20%	-70	-10%	9%
Retraité	385	322	707	21%	720	19%	-13	-2%	21%
Autres	329	564	893	26%	1 020	27%	-127	-12%	21%
Total	1 692	1 707	3 399	100%	3 715	100%	-316	-9%	100%

Logements	
Logements	2 064

Résidences principales	1 802	87%
Rés second, occasion	18	1%
Logements vacants	243	12%
Tot Logement	2 063	100%

Logements	Valeur abs.	pourcent.
1 982	+82	+4%

Residences principales :				MDL
1 745	88%	+57	+3%	90%
27	1%	-9	-33%	3%
209	11%	+34	+16%	7%
1 981	100%	+82	+4%	100%

Logement	% Logement	Rés. Princ	Nb piece par Res. Princ.
Maisons	86	4%	69
Appartements	1 751	85%	1 534
Autre	226	11%	199
Total	2 063	100%	1 802

Logement	% Logement	Valeur abs.	pourcent.	MDL 2018
75	4%	+11	+15%	17%
1 787	90%	-36	-2%	82%
119				2%
1 981	2641%	+82	+4%	2,4

Résidence principales	% résidence principales
Rés princ 1 pièce	289 14%
Rés princ 2 pièces	182 9%
Rés princ 3 pièces	685 33%
Rés princ 4 pièces	527 26%
Rés princ 5 pièces ou +	118 7%
Tot résidences princ.	1 801 100%

Résidence principales	% résidence principales	Valeur abs.	pourcent.	MDL 2018
106	6%	+183	+173%	9%
129	7%	+53	+41%	17%
665	38%	+20	+3%	24%
693	40%	-166	-24%	21%
152	9%	-34	-22%	20%
1 745	100%	+56	+3%	100%

Rés princ		
de moins de 30 m2	255	14%
de 30 à 40 m2	94	5%
de 40 à 60 m2	513	28%
de 60 à 80 m2	717	40%
de 80 à 100 m2	188	10%
de 100 à 120 m2	32	2%
de 120 m2 ou plus	4	0%
Tot. résidences princ.	1 803	100%

MDL 2018
8%
8%
21%
27%
18%
9%
9%
100%

Rés princ	Type maison	Type appart	% Rés princ
avt 2016	1 802	69	1 534 100%

MDL 2018
98%

Rés princ	Maison	Appart	% des résidences princ.
avt 1919	4	0	4 0%
1919 à 1945	150	45	105 8%
1946 à 1970	720	21	696 40%
1971 à 1990	356	4	349 20%
1991 à 2005	112	0	104 6%
2006 à 2015 (ou 2010)	460	0	277 26%
NSP	1	nc	nc 0%
Total	1 803	70	1 535 100%

Rés princ	% des résidences princ.	Valeur abs.	pourcent.	MDL 2018
240	14%	-86	-36%	9%
1 367	78%	-291	-21%	7%
27	2%	+85	+315%	25%
79	5%	+381	+482%	28%
32	2%	-31	-97%	16%
1 745	100%	+58	+3%	12%
				2%
				100%

Ménages emménagés

	Ménages	Pop des ménages	Taille des ménages
Moins 2 ans	295	519	1,8
Entre 2-4 ans	450	1 089	2,4
Entre 5-9 ans	373	934	2,5
Depuis 10 ans ou +	684	1 715	2,5
Total	1 802	4 257	2,4

Propriétaires	492	1 275	2,6
Locataires privés	670	1 425	2,1
Locataire HLM	605	1 487	2,5
Logé gratuit	35	70	2,0
Total	1 802	4 257	2,4

Durée moy dans un logement	Nbre d'années
Propriétaires	15,5
Locataires privés	5,9
Locataire HLM	15,6
Logé gratuit	8,9
Total	11,8

	Res. Principales	% Res. Principales
SDB baign. douche	1 695	94%
Chauf Centr. Collectif	1 217	68%
Chauf Centr. Indiv.	371	21%
Chauf Indiv. Elect.	208	12%

Au moins un parking	712	40%
---------------------	-----	-----

Aucune voiture	613	34%
Au moins une voiture	1 189	66%
Une voiture	883	49%
Deux voitures ou +	306	17%
Tot résidences princ.	1 802	100%

Formation	Pop	Pop scolarisée	% Pop scolarisée
Pop 2-5 ans	298	248	83%
Pop 6-10 ans	342	322	94%
Pop 11-14 ans	300	297	99%
Pop 15-17 ans	161	142	88%
Pop 18-24 ans	421	218	52%
Pop 25-29 ans	242	9	4%
Pop 30 ans ou plus	2 565	79	3%

Pop 15 ans ou + non scolarisée	Homme	Femme	total
Sans diplôme ou BEPC, brevet collèges	691	678	1 369
CAP-BEP	323	208	531
BAC	230	224	454
Enseignement sup	103	341	587
Total	1 347	1 451	2 941

Part	Homme	Femme	total
Ss diplôme BEPC, brev. Col.	51%	47%	47%
CAP-BEP	24%	14%	18%
BAC	17%	15%	15%
Enseignement sup	8%	24%	20%

Ménages	Taille des ménages	Evo taille des ménages	MDL 2018
182	3,0	-1,3	1,8
413	2,8	-0,4	2,2
331	3,5	-1,0	2,5
819	2,5	0,0	2,1
1 745	2,8	-0,5	2,1

	Valeur abs.	pourcent.	MDL 2018
496	-4	-1%	2,3
388	+282	+73%	1,8
846	-241	-28%	2,5
16	+19	+119%	1,9
1 746	+56	+3%	2,1

Nbre d'année	Evo en point
15,8	-0,3
7,0	-1,1
15,4	+0,2
4,9	+4,0
13,5	-1,7

Res. Principales	% des résidences princ.	Valeur abs.	pourcent.	MDL 2018
1 593	91%	+102	+6%	96%
1 237	71%	-20	-2%	35%
434	25%	-63	-15%	37%
74	4%	+134	+181%	26%

600	0	+112	+19%	55%
-----	---	------	------	-----

560	32%	+53	+9%	29%
1 186	68%	+3	+0%	71%
897	51%	-14	-2%	50%
289	17%	+17	+6%	22%
1 746	100%	+56	+3%	100%

Pop scolarisée	% Pop scolarisée	Valeur abs.	pourcent.	MDL 2018
380	73%	-132	-35%	72%
395	100%	-73	-18%	97%
249	98%	+48	+19%	98%
146	92%	-4	-3%	96%
201	41%	+17	+8%	67%
43	10%	-34	-79%	13%
46	2%	+33	+72%	2%

Pop 15 ans ou + non scola	Valeur abs.	pourcent.	MDL 2018
1 559	-190	-12%	23%
622	-91	-15%	18%
498	-44	-9%	16%
611	-24	-4%	43%
3 290	-349	-11%	

Ménages

	Ménages	% Ménages	Pop des ménages	% Pop des ménages	Ménages	% Ménages	Valeur abs.	pourcent.	MDL 2018
Hommes seuls	438	24%	438	10%	210	12%	+228	+109%	8%
Femmes seules	298	17%	298	7%	243	14%	+55	+23%	11%
Autres sans famille	39	2%	103	2%	25	1%	+14	+56%	4%
avec famille(s)	1 030	57%	3 437	80%	1 267	73%	-237	-19%	76%
Tot. Ménages	1 805	100%	4 276	100%	1 745	100%	+60	+3%	100%

Pop mén Personnes seules

	Ménages	% Ménages	Pop des ménages	% Pop des ménages	Ménages	% Ménages	Valeur abs.	pourcent.	MDL 2018
Men. 1 personne	736	41%	736	17%	453	26%	+283	+62%	20%

Ménages avec famille(s) :

	Men. avec familles	% Men. avec familles	Population	% Population	Men. avec familles	% Population	Valeur abs.	pourcent.	MDL 2018
Couple sans enfant	264	26%	539	16%	266	21%	-2	-1%	27%
Couple avec enfant(s)	492	48%	2 100	61%	703	55%	-211	-30%	58%
Famille mono	274	27%	798	23%	298	24%	-24	-8%	16%
Tot Familles	1 030	100%	3 437	100%	1 267	100%	-237	-19%	100%

Population des ménages pour les familles monoparentales

	Habitants	Nb personnes par foyer	Habitants	Nb personnes par foyer	Valeur abs.	pourcent.	MDL 2018
Population des ménages mono	798	2,9	826	2,8	-28	-3%	2,7

	Pop des ménages	% Pop ménage	Pop vivant seule	% Vivant seul	Pop vivant seule	% Vivant seul	Valeur abs.	pourcent.	MDL 2018
Pop 15-24 ans	583	18%	24	3%	6	1%	+18	+300%	17%
Pop 25-54 ans	1 729	55%	375	51%	161	35%	+214	+133%	40%
Pop 55-79 ans	715	23%	271	37%	236	52%	+35	+15%	31%
Pop 80 ans ou +	140	4%	67	9%	51	11%	+16	+31%	12%
Total	3 167	100%	737	100%	454	100%	+283	+62%	100%

	Ménages	% Ménage	Pop des ménages	% Pop des ménages	Ménages	% Ménage	Valeur abs.	pourcent.	MDL 2018
Agri expl	0	0%	0	0%	0	0%	+0	nd	0%
Art Comm Chefs entr	65	4%	251	6%	58	3%	+7	+12%	5%
Cadres Prof int sup	117	6%	237	6%	78	4%	+39	+50%	20%
Prof intermédiaire	203	11%	494	12%	159	9%	+44	+28%	19%
Employé	354	20%	907	21%	292	17%	+62	+21%	17%
Ouvrier	487	27%	1 494	35%	474	27%	+13	+3%	15%
Retraité	343	19%	481	11%	492	28%	-149	-30%	16%
Autre	236	13%	411	10%	192	11%	+44	+23%	7%
Total	1 805	100%	4 275	100%	1 745	100%	+60	+3%	100%

Pop 15 ans ou +

	Marié	Non marié
Marié	1 390	41%
Non marié	2 000	59%
dont pacsé	94	3%
Concubinage	160	5%
Veuve / veuf	137	4%
Divorcé	291	9%
Célibataire	1 318	39%
Total	3 390	

	Pop 15 ans ou +	% Pop 15 ans ou +	Valeur abs.	pourcent.	MDL 2018
Pop 15 ans ou +	1 808	49%	-418	-23%	38%
	1 919	51%	+81	+4%	62%
					5%
					11%
					6%
					7%
Total	3 727		-337	-9%	34%

Enfant moins de 25 ans

	Famille	% familles
Fam 0 enfant	310	30%
Fam 1 enfant	294	28%
Fam 2 enfants	219	21%
Fam 3 enfants	132	13%
Fam 4 enfants ou +	83	8%

	Familles	% familles	Valeur abs.	pourcent.	MDL 2018
Familles	398	31%	-88	-22%	45%
	335	26%	-41	-12%	22%
	241	19%	-22	-9%	21%
	205	16%	-73	-36%	9%
	102	8%	-19	-19%	4%

Actifs									
	Hommes	Femmes	Pop 15-64 ans	% Pop 15-64 ans	Pop 15-64 ans	% Pop 15-64 ans	Valeur abs.	pourcent.	MDL 2018
Pop 15-24 ans	263	320	583	22%	646	21%	-63	-10%	24%
Pop 25-54 ans	830	899	1 729	65%	1 957	62%	-228	-12%	61%
Pop 55-64 ans	200	144	344	13%	543	17%	-199	-37%	15%
Total	1 293	1 363	2 656	100%	3 146	100%	-490	-16%	100%

	Pop 15-64 ans	% Pop 15-64 ans	Pop 15-64 ans	% Pop 15-64 ans	Valeur abs.	pourcent.	MDL 2018
Hommes	1 293	49%	1 507	48%	-214	-14%	48%
Femmes	1 363	51%	1 638	52%	-275	-17%	52%
Total	2 656	100%	3 145	100%	-489	-16%	100%

	Hommes	Femmes	Pop 15-64 ans	% Pop 15-64 ans	Pop 15-64 ans	% Pop 15-64 ans	Valeur abs.	pourcent.	MDL
Actifs occupés	758	630	1 387	52%	1 553	49%	-166	-11%	63%
Chômeurs	235	237	473	18%	506	16%	-33	-7%	10%
Total des actifs	993	867	1 860	70%	2 058	65%	-198	-10%	73%
Inactifs	300	496	796	30%	1 087	35%	-291	-27%	27%
Total population 15-64 ans	1 293	1 363	2 656	100%	3 145	100%	-489	-16%	100%

	Hommes	Femmes	Actifs	% Actifs	Actifs	% Actifs	Valeur abs.	pourcent.	MDL 2018
Actifs 15-24 ans	127	115	242	13%	310	15%	-68	-22%	12%
Actifs 25-54 ans	731	669	1 400	75%	1 516	74%	-116	-8%	75%
Actifs 55-64 ans	135	83	218	12%	232	11%	-14	-6%	13%
Total	993	867	1 860	100%	2 058	100%	-198	-10%	100%

	Hommes	Femmes	Act. Occ.	% Actifs	Act. Occ.	% Actifs	Valeur abs.	pourcent.	MDL 2018
Actifs occ. 15-24 ans	80	81	161	12%	209	13%	-48	-23%	11%
Actifs occ. 25-54 ans	583	500	1 082	78%	1 157	75%	-75	-6%	76%
Actifs occ. 55-64 ans	95	50	144	10%	186	12%	-42	-23%	13%
Total	758	631	1 387	100%	1 552	100%	-165	-11%	100%

	Hommes	Femmes	Total	Total	Evolution en point	MDL 2018
Tx d'activité 15-24 ans	63%	70%	67%	67%	-0,9	76%
Tx d'activité 25-54 ans	80%	75%	77%	76%	+1,0	88%
Tx d'activité 55-64 ans	70%	60%	66%	80%	-14,1	90%
Total	76%	73%	75%	75%	-0,8	87%

	Hommes	Femmes	Chômeur	% Chômeur	Chômeur	% Chômeur	Valeur abs.	pourcent.	MDL 2018
Chômeurs 15-24 ans	NC	NC	81	17%	100	20%	-19	-19%	22%
Chômeurs 25-54 ans	NC	NC	318	67%	359	71%	-41	-11%	69%
Chômeurs 55-64 ans	NC	NC	74	16%	46	9%	+28	+61%	9%
Total	235	237	473	100%	505	100%	-32	-6%	100%

Inactif 15-64 ans	300	496	796	1 087	-291	-27%
-------------------	-----	-----	-----	-------	------	------

15-64 ans	Hommes	Femmes	Pop 15-64	Total	Valeur abs.	pourcent.
Elèv Etud Stag non rémunérés	128	167	296	286	+10	+3%
Retraités Préretraités	21	21	42	187	-145	-78%
Autres inactifs	150	308	458	613	-155	-25%

	Actifs 15-64 ans	% Actifs 15-64 ans	Actifs occ 15-64 ans	% Actifs occ 15-64 ans	Actifs 15-64 ans	% Actifs 15-64 ans	Valeur abs.	pourcent.	MDL 2018
Agriculteurs exploitants	0	0%	0	0%	0	0%	+0	nd	0%
Artisans, Comm, Chefs entr	70	4%	62	4%	95	5%	-25	-26%	6%
Cadres, Prof intel sup	145	8%	136	10%	95	5%	+50	+53%	28%
Prof intermédiaires	322	17%	274	20%	293	14%	+29	+10%	28%
Employés	595	32%	403	29%	762	37%	-167	-22%	25%
Ouvriers	639	34%	515	37%	714	35%	-75	-11%	14%
NSP	87	5%	-1	0%	99	5%	-12	-12%	0%
Total (expl. compl.)	1 858	100%	1 389	100%	2 058	100%	-200	-10%	100%

	Hommes >15 ans	Femmes >15 ans	Actifs >15 ans	% Actifs >15 ans	Actifs >15 ans	% Actifs >15 ans	Valeur abs.	pourcent.	MDL 2018
Salariés	696	605	1 301	92%	1 371	88%	-70	-5%	88%
Non salariés	78	33	110	8%	190	12%	-80	-42%	12%
Total	774	638	1 412	100%	1 561	100%	-149	-10%	100%

Salariés	Hommes >15 ans	Femmes >15 ans	Actifs >15 ans	% Actifs >15 ans	Actifs >15 ans	part en TP	Valeur abs.	pourcent.	MDL 2018
Temps partiel	89	192	281	22%	283	21%	-2	-1%	18%

Non salariés	Hommes >15 ans	Femmes >15 ans	Actifs >15 ans	% Actifs >15 ans	Actifs >15 ans	part en TP	Valeur abs.	pourcent.	MDL 2018
Temps partiel	NC	NC	32	29%	27	14%	+5	+19%	18%

	Salariés	% Salariés	Salariés	% Salariés	Valeur abs.	pourcent.	MDL 2018
Fonct publ, CDI	952	73%	1 089	79%	-137	-13%	83%
CDD	211	16%	185	13%	+26	+14%	10%
Intérim	103	8%	22	2%	+81	+368%	2%
Emplois aidés	12	1%	20	1%	-8	-40%	1%
Apprentissage - Stage	23	2%	55	4%	-32	-58%	3%

Non Salariés	Non Salariés	Valeur abs.	pourcent.	
Indépendants	51	44	+7	+16%
Employeurs	56	136	-80	-59%
Aides familiaux	4	10	-6	-60%

Actif occ 15 ans ou +

Lieu travail

	Actif occ 15 ans ou +	% Actif occ 15 ans ou +
Commune résidence	409	29%
Autre commune	1 003	71%
Même dépt (sf com)	909	64%
Même dépt	1 318	93%
Même région (sf dep)	73	5%
Même région	1 391	99%
Autre région	17	1%
Métropole	1 408	100%
Hors métropole	4	0%

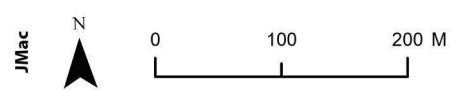
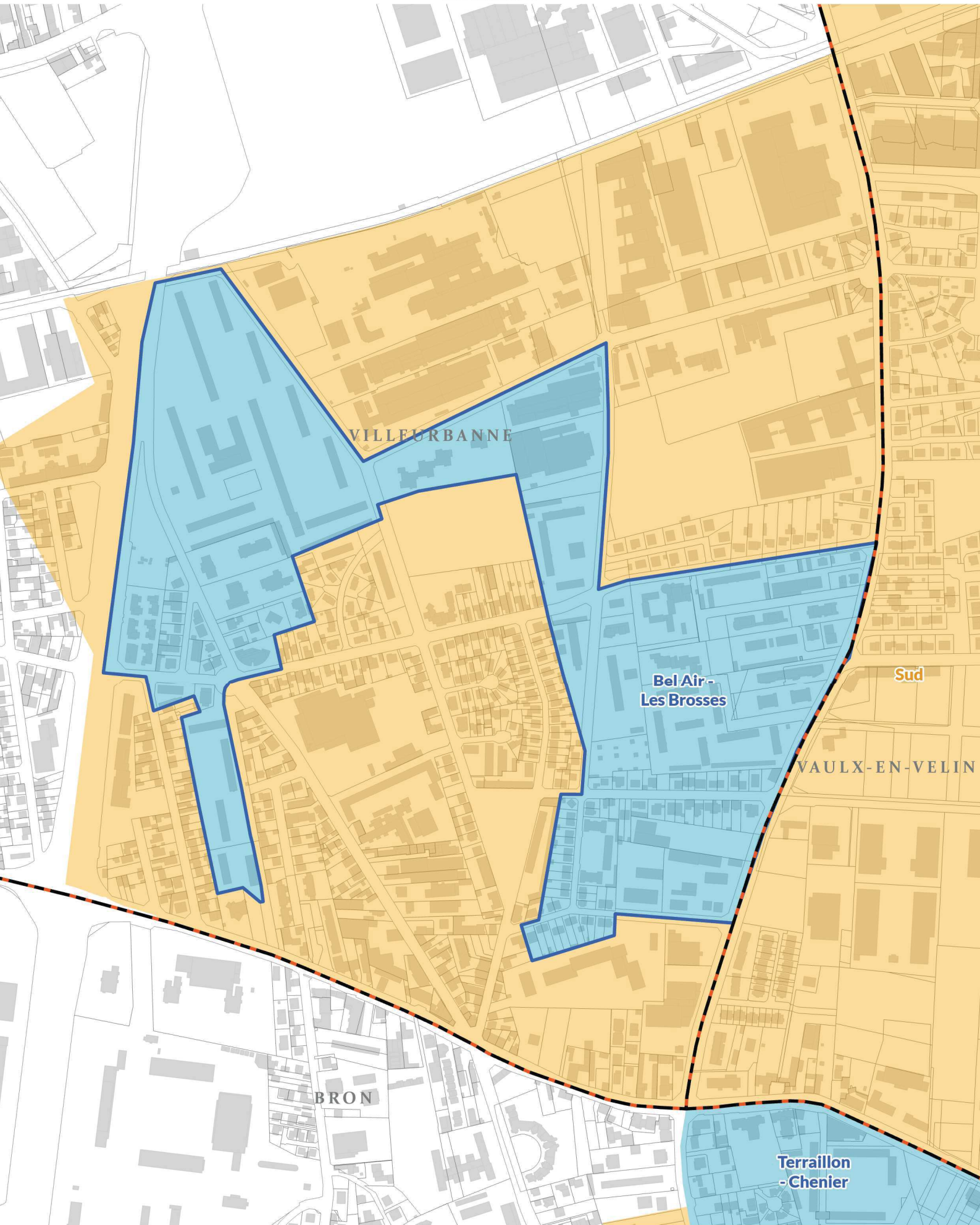
Actif occ 15 ans ou +	% Actif occ 15 ans ou +	Valeur abs.	pourcent.	MDL 2018
621	40%	-212	-34%	39%
940	60%	+63	+7%	61%
880	56%	+29	+3%	54%
1 501	96%	-183	-12%	93%
40	3%	+33	+83%	5%
1 541	99%	-150	-10%	98%
20	1%	-3	-15%	2%
1 561	100%	-153	-10%	100%
0	0%	+4	nd	0%

Actifs ayant un emploi > 15 ans


	Actif occ 15 ans ou +	% Actif occ 15 ans ou +
Pas de transport	35	2%
Marche à pied	55	4%
Deux roues	35	2%
dont vélo	23	2%
dont moto	12	1%
Voiture, camion	765	54%
Transport en commun	521	37%
Total	1 411	100%

Actif occ 15 ans ou +	% Actif occ 15 ans ou +	Valeur abs.	pourcent.	MDL 2018
75	5%	-40	-53%	3%
76	5%	-21	-28%	9%
27	2%	+8	+30%	7%
				5%
				1%
812	52%	-47	-6%	51%
572	37%	-51	-9%	30%
1 562	100%	-151	-10%	100%

Périmètre méthode Diaf
Villeurbanne : Bel Air - Les Brosses
Zone33C



- 11  Quartier Politique de la Ville (QPV)
-  Quartier Politique de la Ville (QPV)

 Limites communales

juillet 2022



■ Danger statistique + ou - 80
■ Vigilance statistique + ou - 30 à 50

Le recensement est un sondage nécessitant une interprétation statistique à cette échelle

Population	2013				2018				MDL 2018
	Homme	Femme	Habitants	% Habitants	Habitants	% Habitants	Valeur abs.	pourcent.	
Pop 0-14 ans	628	535	1 163	27%	1 005	25%	+158	+16%	19%
Pop 15-29 ans	553	483	1 036	24%	987	25%	+49	+5%	23%
Pop 30-44 ans	395	468	862	20%	697	17%	+166	+24%	20%
Pop 45-59 ans	320	318	638	15%	694	17%	-56	-8%	17%
Pop 60-74 ans	163	216	380	9%	392	10%	-12	-3%	13%
Pop 75 ans ou +	93	127	220	5%	213	5%	+7	+3%	8%
Total	2 152	2 147	4 299	100%	3 988	100%	+311	+8%	100%

Population	2013				2018				MDL 2018
	Homme	Femme	Habitants	% Habitants	Habitants	% Habitants	Valeur abs.	pourcent.	
Pop 0-19 ans	816	687	1 503	35%	1 416	36%	+87	+6%	25%
Pop 20-64 ans	1 153	1 193	2 346	55%	2 146	54%	+200	+9%	58%
Pop 65 ans ou +	183	267	450	10%	425	11%	+25	+6%	16%
Total	2 152	2 147	4 299	100%	3 988	100%	+311	+8%	100%

	Habitants	% Habitants
Hommes	2 152	50%
Femmes	2 147	50%

	Habitants	% Habitants	Valeur abs.	pourcent.	MDL 2018
	1 954	49%	+199	+10%	48%
	2 034	51%	+113	+6%	52%

Habitants		
Pop 0-2 ans	247	
Pop 3-5 ans	255	
% Habitants		
Pop 0-5 ans	502	12%
Pop 6-10 ans	380	9%
Pop 11-17 ans	449	10%
Pop 18-24 ans	507	12%
Pop 25-39 ans	978	23%
Pop 40-54 ans	728	17%
Pop 55-64 ans	305	7%
Pop 65-79 ans	301	7%
Pop 80 ans ou +	149	3%

	Habitants	% Habitants	Valeur abs.	pourcent.	MDL 2018
	372	9%	+130	+35%	8%
	351	9%	+29	+8%	6%
	549	14%	-100	-18%	8%
	475	12%	+32	+7%	12%
	663	17%	+315	+47%	22%
	763	19%	-35	-5%	18%
	390	10%	-85	-22%	10%
	291	7%	+10	+3%	11%
	134	3%	+15	+11%	5%

	Homme	Femme	Habitants
Indice jeunesse (20/60 ans)	3,2	2,0	2,5

	Habitants	Différence en points	MDL
	2,3	0	1,2

	Homme	Femme
Pop Français	3 226	75%
Pop Etrangers	1 073	25%
Pop Immigrés	1 361	32%

	Habitants	% Habitants	Valeur abs.	pourcent.	MDL
	2 942	74%	+284	+10%	89%
	1 046	26%	+27	+3%	11%
	1 376	35%	-15	-1%	15%

Pop ménages	4 268
Pop hors ménages	31

	3 972	+296	+7%
	16		

	Homme	Femme	Pop 15 ans +	% Pop 15 ans +	Pop 15 ans +	% Pop 15 ans +	Valeur abs.	pourcent.	MDL 2018
Agriculteurs expl.	0	0	0	0%	0	0%	+0	nd	0%
Artisans, Comm, Chefs entr	44	16	60	2%	98	3%	-38	-39%	3%
Cadres, Prof intel sup	84	42	127	4%	71	2%	+55	+78%	15%
Prof intermédiaires	163	192	355	11%	266	9%	+89	+33%	16%
Employés	218	506	724	23%	603	20%	+121	+20%	15%
Ouvriers	465	120	585	19%	605	20%	-19	-3%	9%
Retraité	206	228	434	14%	498	17%	-64	-13%	21%
Autres	343	507	851	27%	842	28%	+9	+1%	21%
Total	1 524	1 612	3 136	100%	2 983	100%	+153	+5%	100%

Logements	
Logements	1 753

Résidences principales	1 616	92%
Rés second, occasion	29	2%
Logements vacants	108	6%
Tot Logement	1 753	100%

Logements		Valeur abs.	pourcent.	MDL
1 405		+347	+25%	
Résidences principales :				
1 285	91%	+331	+26%	90%
7	0%	+22	+338%	3%
114	8%	-6	-5%	7%
1 405	100%	+347	+25%	100%

Logement	% Logement	Rés. Princ	Nb pièce par Res. Princ.	Logement	% Logement	Valeur abs.	pourcent.	MDL 2018
Maisons	268	15%	233	456	32%	-187	-41%	17%
Appartements	1 466	84%	1 365	946	67%	+520	+55%	82%
Autre	18	1%	18	4				2%
Total	1 753	100%	1 616	1 405	308%	+347	+25%	2,4

Résidence principales	% résidence principales	Rés princ 1 pièce	Rés princ 2 pièces	Rés princ 3 pièces	Rés princ 4 pièces	Rés princ 5 pièces ou +	Tot résidences princ.	Résidence principales	% résidence principales	Valeur abs.	pourcent.	MDL 2018							
Rés princ 1 pièce	58	3%	284	16%	465	27%	538	31%	270	17%	1 616	100%	4	0%	+54	+1411%	9%		
Rés princ 2 pièces	284	16%	Rés princ 3 pièces	465	27%	Rés princ 4 pièces	538	31%	Rés princ 5 pièces ou +	270	17%	Tot résidences princ.	1 616	100%	228	18%	+56	+24%	17%
															264	21%	+201	+76%	24%
															340	26%	+199	+58%	21%
															448	35%	-178	-40%	20%
															1 285	100%	+331	+26%	100%

Rés princ			MDL 2018		
de moins de 30 m2	43	3%			8%
de 30 à 40 m2	132	8%			8%
de 40 à 60 m2	392	24%			21%
de 60 à 80 m2	661	41%			27%
de 80 à 100 m2	255	16%			18%
de 100 à 120 m2	74	5%			9%
de 120 m2 ou plus	60	4%			9%
Tot. résidences princ.	1 616	100%			100%

Rés princ	Type maison	Type appart	% Rés princ	MDL 2018
avt 2016	1 532	232	1 282	95%

Rés princ	Maison	Appart	% des résidences princ.	Rés princ	% des résidences princ.	Valeur abs.	pourcent.	MDL 2018	
avt 1919	0	0	0	0%				9%	
1919 à 1945	51	39	11	3%	62	5%	-12	-18%	7%
1946 à 1970	821	64	753	51%				25%	
1971 à 1990	187	49	138	12%	499	39%	508	102%	28%
1991 à 2005	76	45	29	5%	148	12%	-73	-49%	16%
2006 à 2015 (ou 2010)	398	34	351	25%	110	9%	+288	+261%	12%
NSP	83	nc	nc	5%	464	36%	-381	-82%	2%
Total	1 616	232	1 282	100%	1 285	100%	+331	+26%	100%

Ménages emménagés

	Ménages	Pop des ménages	Taille des ménages
Moins 2 ans	225	430	1,9
Entre 2-4 ans	478	1 293	2,7
Entre 5-9 ans	293	1 010	3,4
Depuis 10 ans ou +	619	1 535	2,5
Total	1 616	4 268	2,6

Propriétaires	236	598	2,5
Locataires privés	352	638	1,8
Locataire HLM	1 023	3 023	3,0
Logé gratuit	5	9	2,0
Total	1 616	4 268	2,6

Durée moy dans un logement	Nbre d'années
Propriétaires	15,4
Locataires privés	3,5
Locataire HLM	14,8
Logé gratuit	15,2
Total	12,4

	Res. Principales	% Res. Principales
SDB baign. douche	1 482	92%
Chauf Centr. Collectif	1 237	77%
Chauf Centr. Indiv.	258	16%
Chauf Indiv. Elect.	106	7%

Au moins un parking	715	44%
---------------------	-----	-----

Aucune voiture	501	31%
Au moins une voiture	1 115	69%
Une voiture	810	50%
Deux voitures ou +	305	19%
Tot résidences princ.	1 616	100%

Formation	Pop	Pop scolarisée	% Pop scolarisée
Pop 2-5 ans	357	251	70%
Pop 6-10 ans	380	364	96%
Pop 11-14 ans	282	269	96%
Pop 15-17 ans	167	151	90%
Pop 18-24 ans	507	240	47%
Pop 25-29 ans	361	26	7%
Pop 30 ans ou plus	2 100	35	2%

Pop 15 ans ou + non scolarisée	Homme	Femme	total
Sans diplôme ou BEPC, brevet collèges	554	548	1 102
CAP-BEP	255	272	527
BAC	237	261	499
Enseignement sup	101	309	558
Total	1 147	1 390	2 685

Repartition par sexe de la population non scolarisée	Homme	Femme	total
Ss diplôme BEPC, brev. Col.	48%	39%	41%
CAP-BEP	22%	20%	20%
BAC	21%	19%	19%
Enseignement sup	9%	22%	21%

Ménages	Taille des ménages	Evo taille des ménages	MDL 2018
147	2,7	-0,8	1,8
304	3,2	-0,5	2,2
210	3,8	-0,3	2,5
624	2,9	-0,4	2,1
1 285	3,1	-0,4	2,1

		Valeur abs.	pourcent.	MDL 2018
397	3,1	-161	-40%	2,3
175	2,8	+177	+101%	1,8
688	3,2	+334	+49%	2,5
24	2,1	-19	-81%	1,9
1 285	3,1	+331	+26%	2,1

Nbre d'année	Evo en point
14,5	+0,8
7,4	-4,0
15,3	-0,5
15,0	+0,2
14,0	-1,6

Res. Principales	% des résidences princ.	Valeur abs.	pourcent.	MDL 2018
1 203	94%	+278	+23%	96%
728	57%	+508	+70%	35%
330	26%	-73	-22%	37%
187	15%	-81	-43%	26%

530	0	+185	+35%	55%
-----	---	------	------	-----

375	29%	+126	+34%	29%
910	71%	+205	+23%	71%
638	50%	+172	+27%	50%
272	21%	+33	+12%	22%
1 285	100%	+331	+26%	100%

Pop scolarisée	% Pop scolarisée	Valeur abs.	pourcent.	MDL 2018
191	82%	+60	+31%	72%
349	99%	+15	+4%	97%
281	99%	-11	-4%	98%
253	95%	-102	-40%	96%
200	42%	+40	+20%	67%
13	5%	+13	+105%	13%
41	2%	-6	-15%	2%

Pop 15 ans ou + non scola	Valeur abs.	pourcent.	MDL 2018
1 290	-188	-15%	23%
556	-29	-5%	18%
300	+199	+66%	16%
330	+228	+69%	43%
2 476	+209	+8%	

Part
52%
22%
12%
13%

Ménages

	Ménages	% Ménages	Pop des ménages	% Pop des ménages	Ménages	% Ménages	Valeur abs.	pourcent.	MDL 2018
Hommes seuls	241	15%	241	6%	125	10%	+116	+92%	8%
Femmes seules	297	18%	297	7%	147	11%	+150	+102%	11%
Autres sans famille	56	3%	129	3%	45	4%	+10	+23%	4%
avec famille(s)	1 022	63%	3 601	84%	966	75%	+55	+6%	76%
Tot. Ménages	1 616	100%	4 268	100%	1 285	100%	+331	+26%	100%

Pop mén Personnes seules

	Ménages	% Ménages	Pop des ménages	% Pop des ménages	Ménages	% Ménages	Valeur abs.	pourcent.	MDL 2018
Men. 1 personne	539	33%	539	13%	273	21%	+266	+97%	20%

Ménages avec famille(s) :

	Men. avec familles	% Men. avec familles	Population	% Population	Men. avec familles	% Population	Valeur abs.	pourcent.	MDL 2018
Couple sans enfant	242	24%	485	13%	226	23%	+16	+7%	27%
Couple avec enfant(s)	537	53%	2 397	67%	551	57%	-14	-3%	58%
Famille mono	242	24%	719	20%	189	20%	+53	+28%	16%
Tot Familles	1 022	100%	3 601	100%	966	100%	+55	+6%	100%

Population des ménages pour les familles monoparentales

	Habitants	Nb personnes par foyer	Habitants	Nb personnes par foyer	Valeur abs.	pourcent.	MDL 2018
Population des ménages mono	719	3,0	577	3,0	+142	+25%	2,7

	Pop des ménages	% Pop ménage	Pop vivant seule	% Vivant seul	Pop vivant seule	% Vivant seul	Valeur abs.	pourcent.	MDL 2018
Pop 15-24 ans	665	21%	62	11%	19	7%	+43	+220%	17%
Pop 25-54 ans	1 699	55%	233	43%	127	46%	+107	+84%	40%
Pop 55-79 ans	601	19%	189	35%	105	38%	+84	+80%	31%
Pop 80 ans ou +	149	5%	54	10%	22	8%	+32	+146%	12%
Total	3 114	100%	539	100%	273	100%	+266	+97%	100%

	Ménages	% Ménage	Pop des ménages	% Pop des ménages	Ménages	% Ménage	Valeur abs.	pourcent.	MDL 2018
Agri expl	0	0%	0	0%	0	0%	+0	nd	0%
Art Comm Chefs entr	51	3%	184	4%	70	5%	-19	-27%	5%
Cadres Prof int sup	86	5%	225	5%	58	5%	+28	+49%	20%
Prof intermédiaire	203	13%	423	10%	112	9%	+91	+81%	19%
Employé	422	26%	1 165	27%	269	21%	+153	+57%	17%
Ouvrier	409	25%	1 408	33%	358	28%	+51	+14%	15%
Retraité	269	17%	426	10%	316	25%	-47	-15%	16%
Autre	176	11%	438	10%	102	8%	+74	+72%	7%
Total	1 616	100%	4 268	100%	1 285	100%	+331	+26%	100%

Pop 15 ans ou +

Marié	1 259	40%
Non marié	1 877	60%
dont pacsé	70	2%
Concubinage	320	10%
Veuve / veuf	159	5%
Divorcé	255	8%
Célibataire	1 074	34%
Total	3 136	

	Pop 15 ans ou +	% Pop 15 ans ou +	Valeur abs.	pourcent.	MDL 2018
	1 344	45%	-86	-6%	38%
	1 638	55%	+239	+15%	62%
					5%
					11%
					6%
					7%
Total	2 983		+153	+5%	34%

Enfant moins de 25 ans

	Famille	% familles
Fam 0 enfant	327	32%
Fam 1 enfant	200	19%
Fam 2 enfants	198	19%
Fam 3 enfants	193	19%
Fam 4 enfants ou +	108	10%

	Familles	% familles	Valeur abs.	pourcent.	MDL 2018
	316	32%	+10	+3%	45%
	204	21%	-4	-2%	22%
	190	19%	+8	+4%	21%
	150	15%	+43	+29%	9%
	126	13%	-19	-15%	4%

Actifs									
	Hommes	Femmes	Pop 15-64 ans	% Pop 15-64 ans	Pop 15-64 ans	% Pop 15-64 ans	Valeur abs.	pourcent.	MDL 2018
Pop 15-24 ans	369	306	675	25%	741	29%	-67	-9%	24%
Pop 25-54 ans	832	874	1 706	64%	1 426	56%	+280	+20%	61%
Pop 55-64 ans	141	164	305	11%	390	15%	-85	-22%	15%
Total	1 342	1 344	2 686	100%	2 557	100%	+129	+5%	100%

	Pop 15-64 ans	% Pop 15-64 ans	Pop 15-64 ans	% Pop 15-64 ans	Valeur abs.	pourcent.	MDL 2018
Hommes	1 342	50%	1 261	49%	+81	+6%	48%
Femmes	1 344	50%	1 296	51%	+48	+4%	52%
Total	2 686	100%	2 557	100%	+129	+5%	100%

	Hommes	Femmes	Pop 15-64 ans	% Pop 15-64 ans	Pop 15-64 ans	% Pop 15-64 ans	Valeur abs.	pourcent.	MDL
Actifs occupés	723	641	1 364	51%	1 188	46%	+176	+15%	63%
Chômeurs	256	249	506	19%	557	22%	-51	-9%	10%
Total des actifs	979	891	1 870	70%	1 744	68%	+125	+7%	73%
Inactifs	363	454	817	30%	813	32%	+4	+0%	27%
Total population 15-64 ans	1 342	1 344	2 686	100%	2 557	100%	+129	+5%	100%

	Hommes	Femmes	Actifs	% Actifs	Actifs	% Actifs	Valeur abs.	pourcent.	MDL 2018
Actifs 15-24 ans	164	145	308	16%	357	20%	-48	-14%	12%
Actifs 25-54 ans	730	657	1 387	74%	1 175	67%	+212	+18%	75%
Actifs 55-64 ans	85	89	174	9%	213	12%	-39	-18%	13%
Total	979	891	1 870	100%	1 744	100%	+125	+7%	100%

	Hommes	Femmes	Act. Occ.	% Actifs	Act. Occ.	% Actifs	Valeur abs.	pourcent.	MDL 2018
Actifs occ. 15-24 ans	95	109	204	15%	181	15%	+23	+13%	11%
Actifs occ. 25-54 ans	567	464	1 030	76%	859	72%	+171	+20%	76%
Actifs occ. 55-64 ans	61	69	130	10%	148	12%	-19	-13%	13%
Total	723	641	1 364	100%	1 188	100%	+176	+15%	100%

	Hommes	Femmes	Total	Total	Evolution en point	MDL 2018
Tx d'activité 15-24 ans	58%	75%	66%	51%	+15,5	76%
Tx d'activité 25-54 ans	78%	71%	74%	73%	+1,2	88%
Tx d'activité 55-64 ans	71%	77%	74%	70%	+4,8	90%
Total	74%	72%	73%	68%	+4,9	87%

	Hommes	Femmes	Chômeur	% Chômeur	Chômeur	% Chômeur	Valeur abs.	pourcent.	MDL 2018
Chômeurs 15-24 ans	NC	NC	104	21%	176	32%	-72	-41%	22%
Chômeurs 25-54 ans	NC	NC	357	71%	316	57%	+41	+13%	69%
Chômeurs 55-64 ans	NC	NC	45	9%	65	12%	-20	-31%	9%
Total	256	249	506	100%	557	100%	-51	-9%	100%

Inactif 15-64 ans	363	454	817	813	+4	+0%
-------------------	-----	-----	-----	-----	----	-----

15-64 ans	Hommes	Femmes	Pop 15-64	Total	Valeur abs.	pourcent.
Elèv Etud Stag non rémunérés	155	143	298	367	-69	-19%
Retraités Préretraités	35	32	67	121	-54	-45%
Autres inactifs	173	279	452	325	+127	+39%

	Actifs 15-64 ans	% Actifs 15-64 ans	Actifs occ 15-64 ans	% Actifs occ 15-64 ans	Actifs 15-64 ans	% Actifs 15-64 ans	Valeur abs.	pourcent.	MDL 2018
Agriculteurs exploitants	0	0%	0	0%	0	0%	+0	nd	0%
Artisans, Comm, Chefs entr	56	3%	55	4%	98	6%	-42	-43%	6%
Cadres, Prof intel sup	123	7%	103	8%	71	4%	+51	+72%	28%
Prof intermédiaires	355	19%	284	21%	266	15%	+89	+33%	28%
Employés	717	38%	531	39%	598	34%	+119	+20%	25%
Ouvriers	585	31%	392	29%	599	34%	-14	-2%	14%
NSP	33	2%	0	0%	112	6%	-78	-70%	0%
Total (expl. compl.)	1 870	100%	1 364	100%	1 744	100%	+125	+7%	100%

	Hommes >15 ans	Femmes >15 ans	Actifs >15 ans	% Actifs >15 ans	Actifs >15 ans	% Actifs >15 ans	Valeur abs.	pourcent.	MDL 2018
Salariés	669	610	1 278	93%	1 099	92%	+179	+16%	88%
Non salariés	62	39	101	7%	99	8%	+2	+2%	12%
Total	730	649	1 379	100%	1 198	100%	+181	+15%	100%

Salariés	Hommes >15 ans	Femmes >15 ans	Actifs >15 ans	% Actifs >15 ans	Actifs >15 ans	part en TP	Valeur abs.	pourcent.	MDL 2018
Temps partiel	84	216	301	24%	211	19%	+89	+42%	18%

Non salariés	Hommes >15 ans	Femmes >15 ans	Actifs >15 ans	% Actifs >15 ans	Actifs >15 ans	part en TP	Valeur abs.	pourcent.	MDL 2018
Temps partiel	NC	NC	33	33%	7	7%	+26	+397%	18%

	Salariés	% Salariés	Salariés	% Salariés	Valeur abs.	pourcent.	MDL 2018
Fonct publ, CDI	984	77%	900	82%	+84	+9%	83%
CDD	169	13%	120	11%	+49	+41%	10%
Intérim	50	4%	16	1%	+35	+221%	2%
Emplois aidés	22	2%	11	1%	+10	+92%	1%
Apprentissage - Stage	53	4%	52	5%	+1	+2%	3%

Non Salariés	Non Salariés	Valeur abs.	pourcent.
Indépendants	68	+17	+35%
Employeurs	29	-14	-33%
Aides familiaux	4	-1	-23%

Actif occ 15 ans ou +

Lieu travail

	Actif occ 15 ans ou +	% Actif occ 15 ans ou +
Commune résidence	414	30%
Autre commune	965	70%
Même dépt (sf com)	883	64%
Même dépt	1 297	94%
Même région (sf dep)	63	5%
Même région	1 360	99%
Autre région	15	1%
Métropole	1 375	100%
Hors métropole	4	0%

Actif occ 15 ans ou +	% Actif occ 15 ans ou +	Valeur abs.	pourcent.	MDL 2018
473	39%	-58	-12%	39%
726	61%	+240	+33%	61%
659	55%	+223	+34%	54%
1 132	94%	+165	+15%	93%
33	3%	+30	+91%	5%
1 165	97%	+195	+17%	98%
28	2%	-13	-46%	2%
1 193	100%	+182	+15%	100%
5	0%	-1	-22%	0%

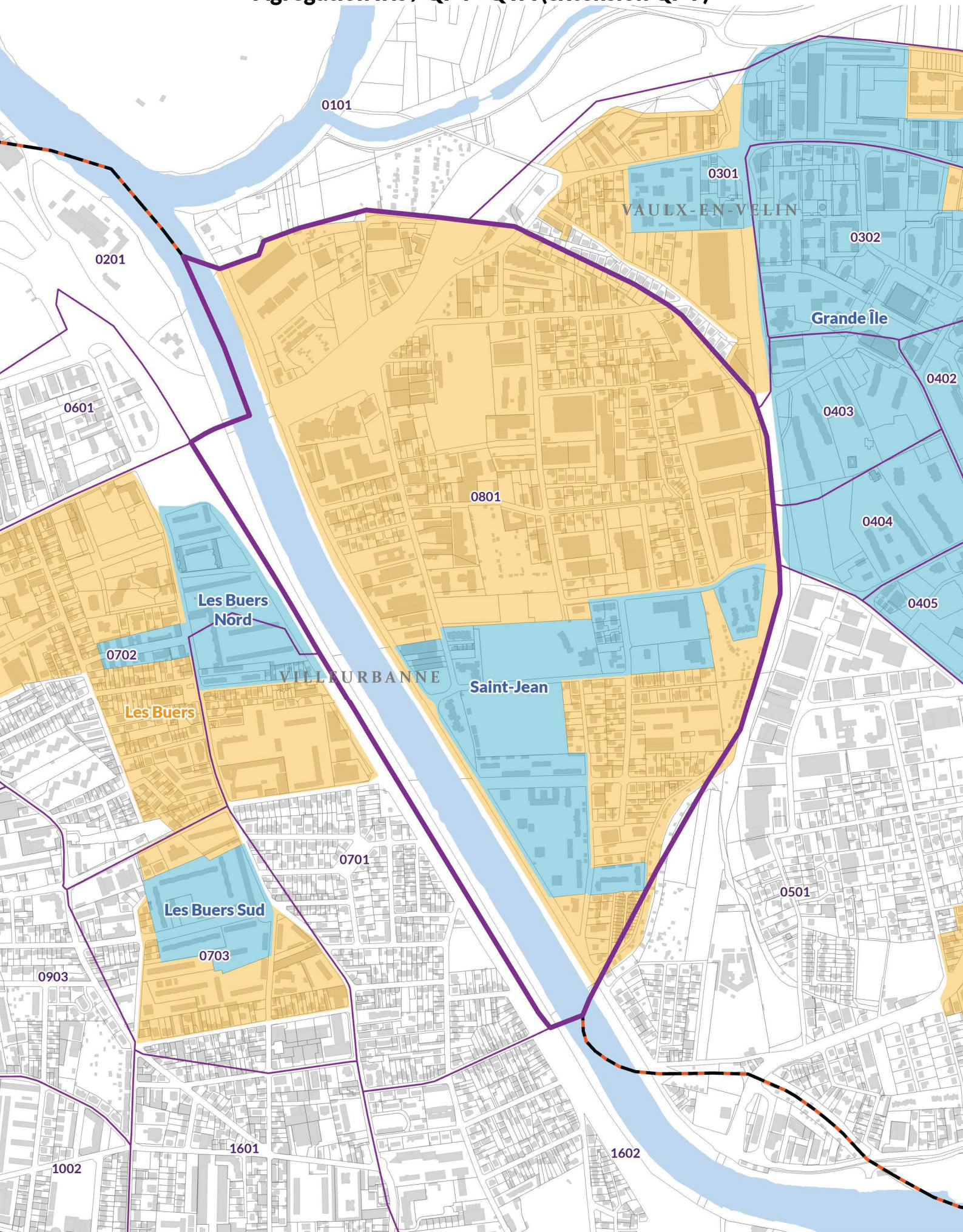
Actifs ayant un emploi > 15 ans

	Actif occ 15 ans ou +	% Actif occ 15 ans ou +
Pas de transport	28	2%
Marche à pied	32	2%
Deux roues	58	4%
dont vélo	43	3%
dont moto	15	1%
Voiture, camion	758	55%
Transport en commun	503	36%
Total	1 379	100%

Actif occ 15 ans ou +	% Actif occ 15 ans ou +	Valeur abs.	pourcent.	MDL 2018
55	5%	-28	-50%	3%
3	0%	+30	+1168%	9%
23	2%	+35	+148%	7%
				5%
				1%
749	62%	+10	+1%	51%
368	31%	+135	+37%	30%
1 198	100%	+181	+15%	100%

Villeurbanne : Saint-Jean

Agrégation Iris / QPV+QVA (extension QPV)



■ Danger statistique + ou - 80
■ Vigilance statistique + ou - 30 à 50

Le recensement est un sondage nécessitant une interprétation statistique à cette échelle

Population	2013				2018				MDL 2018
	Homme	Femme	Habitants	% Habitants	Habitants	% Habitants	Valeur abs.	pourcent.	
Pop 0-14 ans	316	334	651	24%	710	24%	-60	-8%	19%
Pop 15-29 ans	245	296	541	20%	521	17%	+20	+4%	23%
Pop 30-44 ans	196	220	415	16%	484	16%	-68	-14%	20%
Pop 45-59 ans	257	283	539	20%	568	19%	-28	-5%	17%
Pop 60-74 ans	146	189	335	13%	408	14%	-73	-18%	13%
Pop 75 ans ou +	75	121	196	7%	289	10%	-93	-32%	8%
Total	1 235	1 442	2 678	100%	2 980	100%	-302	-10%	100%

Population	2013				2018				MDL 2018
	Homme	Femme	Habitants	% Habitants	Habitants	% Habitants	Valeur abs.	pourcent.	
Pop 0-19 ans	396	404	800	30%	857	29%	-57	-7%	25%
Pop 20-64 ans	670	809	1 479	55%	1 602	54%	-123	-8%	58%
Pop 65 ans ou +	169	229	398	15%	520	17%	-122	-24%	16%
Total	1 235	1 442	2 678	100%	2 980	100%	-302	-10%	100%

	Habitants	% Habitants
Hommes	1 235	46%
Femmes	1 442	54%

	Habitants	% Habitants	Valeur abs.	pourcent.	MDL 2018
Hommes	1 445	49%	-210	-15%	48%
Femmes	1 534	51%	-92	-6%	52%

Habitants	
Pop 0-2 ans	125
Pop 3-5 ans	158

	Habitants	% Habitants
Pop 0-5 ans	282	11%
Pop 6-10 ans	186	7%
Pop 11-17 ans	284	11%
Pop 18-24 ans	260	10%
Pop 25-39 ans	460	17%
Pop 40-54 ans	514	19%
Pop 55-64 ans	294	11%
Pop 65-79 ans	283	11%
Pop 80 ans ou +	115	4%

	Habitants	% Habitants	Valeur abs.	pourcent.	MDL 2018
Pop 0-2 ans	343	11%	-60	-18%	8%
Pop 3-5 ans	261	9%	-75	-29%	6%
Pop 6-10 ans	173	6%	+111	+64%	8%
Pop 11-17 ans	282	9%	-22	-8%	12%
Pop 18-24 ans	538	18%	-79	-15%	22%
Pop 25-39 ans	505	17%	+10	+2%	18%
Pop 40-54 ans	358	12%	-64	-18%	10%
Pop 55-64 ans	312	10%	-29	-9%	11%
Pop 65-79 ans	208	7%	-94	-45%	5%

	Homme	Femme	Habitants
Indice jeunesse (20/60 ans)	1,8	1,3	1,5

	Habitants	Différence en points	MDL
Indice jeunesse (20/60 ans)	1,2	+0,3	1,2

	Homme	Femme
Pop Français	1 938	72%
Pop Etrangers	739	28%
Pop Immigrés	924	35%

	Habitants	Différence en points	MDL	
Pop Français	2 266	-327	-14%	89%
Pop Etrangers	714	+26	+4%	11%
Pop Immigrés	1 141	-216	-19%	15%

Pop ménages	8 438
Pop hors ménages	80

Pop ménages	8 495	-58	-1%
Pop hors ménages	84		

	Homme	Femme	Pop 15 ans +	% Pop 15 ans +	Pop 15 ans +	% Pop 15 ans +	Valeur abs.	pourcent.	MDL 2018
Agriculteurs expl.	0	0	0	0%	0	0%	+0	nd	0%
Artisans, Comm, Chefs entr	7	7	15	1%	52	2%	-37	-72%	3%
Cadres, Prof intel sup	27	27	54	2%	71	3%	-17	-24%	15%
Prof intermédiaires	74	74	147	7%	147	6%	+0	+0%	16%
Employés	326	326	652	29%	526	23%	+126	+24%	15%
Ouvriers	72	72	144	6%	354	16%	-210	-59%	9%
Retraité	239	239	478	22%	556	24%	-77	-14%	21%
Autres	362	362	725	33%	563	25%	+162	+29%	21%
Total >15 ans	1 108	1 108	2 216	100%	2 269	100%	-53	-2%	100%

Logements	
Logements	1 146

Résidences principales	1 146	100%
Rés second, occasion	0	0%
Logements vacants	0	0%
Tot Logement	1 146	100%

Logements		Valeur abs.	pourcent.	MDL
1 280		-134	-10%	
Résidences principales :				
1 280	100%	-134	-10%	90%
0	0%	+0	nd	3%
0	0%	+0	nd	7%
1 280	100%	-134	-10%	100%

Logement	% Logement	Rés. Princ	Nb pièce par Res. Princ.	Logement	% Logement	Valeur abs.	pourcent.	MDL 2018
Maisons	21	2%	21	16	1%	+5	+30%	17%
Appartements	1 025	89%	1 025	1 207	94%	-183	-15%	82%
Autre	101	9%	101	57				2%
Total	1 146	100%	1 146	1 280	7984%	-134	-10%	2,4

Résidence principales	% résidence principales	Résidence principales	% résidence principales	Valeur abs.	pourcent.	MDL 2018
Rés princ 1 pièce	147	13%	149	-2	-1%	9%
Rés princ 2 pièces	183	16%	271	-88	-33%	17%
Rés princ 3 pièces	323	28%	279	+44	+16%	24%
Rés princ 4 pièces	341	30%	374	-33	-9%	21%
Rés princ 5 pièces ou +	153	13%	208	-55	-26%	20%
Tot résidences princ.	1 146	100%	1 280	-134	-10%	100%

Rés princ			MDL 2018
de moins de 30 m2	53	5%	8%
de 30 à 40 m2	182	16%	8%
de 40 à 60 m2	363	32%	21%
de 60 à 80 m2	356	31%	27%
de 80 à 100 m2	177	15%	18%
de 100 à 120 m2	15	1%	9%
de 120 m2 ou plus	0	0%	9%
Tot. résidences princ.	1 146	100%	100%

Rés princ	Type maison	Type appart	% Rés princ	MDL 2018
avt 2016	1 146	21	1 025	100%
				98%

Rés princ	Maison	Appart	% des résidences princ.	Rés princ	% des résidences princ.	Valeur abs.	pourcent.	MDL 2018
avt 1919	4	0	4	8	1%	-4	-51%	9%
1919 à 1945	40	0	40	117	9%	-77	-66%	7%
1946 à 1970	862	4	762	913	71%	-51	-6%	25%
1971 à 1990	155	0	151	177	14%	-22	-12%	28%
1991 à 2005	52	1	50	44	3%	+7	+17%	16%
2006 à 2015 (ou 2010)	33	16	18	12	1%	+22	+182%	12%
NSP	0	0	0	9	1%	-9	-100%	2%
Total	1 146	21	1 025	1 280	100%	-134	-10%	100%

Ménages emménagés

	Ménages	Pop des ménages	Taille des ménages
Moins 2 ans	127	248	2,0
Entre 2-4 ans	200	548	2,7
Entre 5-9 ans	200	474	2,4
Depuis 10 ans ou +	619	1 408	2,3
Total	1 146	2 678	2,3

Propriétaires	0	0	0,0
Locataires privés	0	0	0,0
Locataire HLM	1 112	2 595	2,3
Logé gratuit	34	82	2,4
Total	1 146	2 678	2,3

Durée moy dans un logement	Nbre d'années
Propriétaires	0,0
Locataires privés	0,0
Locataire HLM	15,9
Logé gratuit	10,3
Total	15,7

	Res. Principales	% Res. Principales
SDB baign. douche	1 022	89%
Chauf Centr. Collectif	757	66%
Chauf Centr. Indiv.	346	30%
Chauf Indiv. Elect.	43	4%

Au moins un parking	244	21%
---------------------	-----	-----

Aucune voiture	577	50%
Au moins une voiture	569	50%
Une voiture	447	39%
Deux voitures ou +	122	11%
Tot résidences princ.	1 146	100%

Formation	Pop	Pop scolarisée	% Pop scolarisée
Pop 2-5 ans	282	162	57%
Pop 6-10 ans	186	177	96%
Pop 11-14 ans	183	175	96%
Pop 15-17 ans	101	97	96%
Pop 18-24 ans	260	111	43%
Pop 25-29 ans	180	9	5%
Pop 30 ans ou plus	16	0	0%

Pop 15 ans ou + non scolarisée	Homme	Femme	total
Sans diplôme ou BEPC, brevet collèges	429	616	1 046
CAP-BEP	198	210	409
BAC	104	132	235
Enseignement sup	210	168	378
Total	942	1 126	2 068

Part par sexe de la population non scolarisée	Homme	Femme	total
Ss diplôme BEPC, brev. Col.	46%	55%	51%
CAP-BEP	21%	19%	20%
BAC	11%	12%	11%
Enseignement sup	22%	15%	18%

Ménages	Taille des ménages	Evo taille des ménages	MDL 2018
126	2,4	-0,4	1,8
229	2,3	+0,4	2,2
250	2,6	-0,3	2,5
675	2,2	+0,1	2,1
1 280	2,3	+0,0	2,1

	Valeur abs.	pourcent.	MDL 2018	
0	0,0	+0	nd	2,3
0	0,0	+0	nd	1,8
1 193	2,4	-81	-7%	2,5
87	1,7	-53	-61%	1,9
1 280	0,0	-134	-10%	2,1

Nbre d'année	Evo en point
0,0	+0,0
0,0	+0,0
16,5	-0,6
9,5	+0,8
16,0	-0,3

Res. Principales	% des résidences princ.	Valeur abs.	pourcent.	MDL 2018
1 207	94%	-186	-15%	96%
819	64%	-61	-8%	35%
394	31%	-48	-12%	37%
62	5%	-19	-31%	26%

189	0	+55	+29%	55%
-----	---	-----	------	-----

630	49%	-53	-8%	29%
649	51%	-81	-12%	71%
529	41%	-82	-16%	50%
121	9%	+1	+1%	22%
1 280	100%	-134	-10%	100%

Pop scolarisée	% Pop scolarisée	Valeur abs.	pourcent.	MDL 2018
137	40%	+24	+18%	72%
261	100%	-83	-32%	97%
107	100%	+68	+63%	98%
65	98%	+32	+50%	96%
157	56%	-46	-29%	67%
10	6%	-1	-14%	13%
0	0%	+0	nd	2%

Pop 15 ans ou + non scolarisée	Valeur abs.	pourcent.	MDL 2018
1 221	-176	-14%	
389	+20	+5%	
348	-113	-32%	
340	+38	+11%	
2 298	-230	-10%	

Part	MDL 2018
53%	23%
17%	18%
15%	16%
15%	43%

Ménages

	Ménages	% Ménages	Pop des ménages	% Pop des ménages	Ménages	% Ménages	Valeur abs.	pourcent.	MDL 2018
Hommes seuls	226	20%	226	8%	255	20%	-29	-11%	8%
Femmes seules	255	22%	255	10%	327	26%	-71	-22%	11%
Autres sans famille	20	2%	55	2%	29	2%	-10	-33%	4%
avec famille(s)	645	56%	2 142	80%	669	52%	-24	-4%	76%
Tot. Ménages	1 146	100%	2 678	100%	1 280	100%	-134	-10%	100%

Pop mén Personnes seules

	Ménages	% Ménages	Pop des ménages	% Pop des ménages	Ménages	% Ménages	Valeur abs.	pourcent.	MDL 2018
Men. 1 personne	481	42%	481	18%	581	45%	-100	-17%	20%

Ménages avec famille(s) :

	Men. avec familles	% Men. avec familles	Population des familles	% Population	Men. avec familles	% Population	Valeur abs.	pourcent.	MDL 2018
Couple sans enfant	124	19%	247	12%	291	38%	-167	-58%	27%
Couple avec enfant(s)	274	42%	1 212	57%	331	44%	-57	-17%	58%
Famille mono	248	38%	683	32%	137	18%	+111	+81%	16%
Tot Familles	645	100%	2 142	100%	759	100%	-114	-15%	100%

Population des ménages pour les familles monoparentales

	Habitants	Nb personnes par foyer	Habitants	Nb personnes par foyer	Valeur abs.	pourcent.	MDL 2018
Population des ménages mono	683	2,8	111	0,8	+572	+517%	2,7

	Pop des ménages	% Pop ménage	Pop vivant seule	% Vivant seul	Pop vivant seule	% Vivant seul	Valeur abs.	pourcent.	MDL 2018
Pop 15-24 ans	68	6%	35	7%	31	5%	+3	+11%	17%
Pop 25-54 ans	566	49%	143	30%	161	28%	-18	-11%	40%
Pop 55-79 ans	416	36%	219	46%	252	43%	-32	-13%	31%
Pop 80 ans ou +	96	8%	84	18%	138	24%	-53	-39%	12%
Total	1 146	100%	481	100%	581	100%	-100	-17%	100%

	Ménages	% Ménage	Pop des ménages	% Pop des ménages	Ménages	% Ménage	Valeur abs.	pourcent.	MDL 2018
Agri expl	0	0%	0	0%	0	0%	+0	nd	0%
Art Comm Chefs entr	54	5%	58	2%	39	3%	+15	+39%	5%
Cadres Prof int sup	37	3%	53	2%	55	4%	-18	-32%	20%
Prof intermédiaire	62	5%	128	5%	72	6%	-10	-13%	19%
Employé	294	26%	445	17%	237	18%	+57	+24%	17%
Ouvrier	239	21%	326	12%	268	21%	-29	-11%	15%
Retraité	323	28%	434	16%	480	38%	-157	-33%	16%
Autre	137	12%	1 234	46%	129	10%	+8	+6%	7%
Total	1 146	100%	2 678	100%	1 280	100%	-134	-10%	100%

Pop 15 ans ou +

	Marié	%
Marié	767	38%
Non marié	1 260	62%
dont pacsé	31	2%
Concubinage	111	5%
Veuve / veuf	136	7%
Divorcé	259	13%
Célibataire	720	36%
Total	2 027	

	Pop 15 ans ou +	% Pop 15 ans ou +	Valeur abs.	pourcent.	MDL 2018
Pop 15 ans ou +	1 030	35%	-263	-25%	38%
	1 950	65%	-690	-35%	62%
					5%
					11%
					6%
					7%
Total	2 980		-953	-32%	34%

Enfant moins de 25 ans

	Famille	% familles
Fam 0 enfant	217	34%
Fam 1 enfant	138	21%
Fam 2 enfants	137	21%
Fam 3 enfants	125	19%
Fam 4 enfants ou +	31	5%

	Familles	% familles	Valeur abs.	pourcent.	MDL 2018
Familles	261	38%	-44	-17%	45%
	123	18%	+15	+12%	22%
	116	17%	+21	+18%	21%
	107	16%	+19	+17%	9%
	74	11%	-43	-58%	4%

Actifs									
	Hommes	Femmes	Pop 15-64 ans	% Pop 15-64 ans	Pop 15-64 ans	% Pop 15-64 ans	Valeur abs.	pourcent.	MDL 2018
Pop 15-24 ans	97	59	361	22%	348	20%	+13	+4%	24%
Pop 25-54 ans	376	384	974	60%	1 043	60%	-69	-7%	61%
Pop 55-64 ans	64	106	294	18%	358	20%	-64	-18%	15%
Total	537	549	1 629	100%	1 749	100%	-120	-7%	100%

	Pop 15-64 ans	% Pop 15-64 ans	Pop 15-64 ans	% Pop 15-64 ans	Valeur abs.	pourcent.	MDL 2018
Hommes	750	46%	840	48%	-89	-11%	48%
Femmes	879	54%	909	52%	-31	-3%	52%
Total	1 629	100%	1 749	100%	-120	-7%	100%

	Hommes	Femmes	Pop 15-64 ans	% Pop 15-64 ans	Pop 15-64 ans	% Pop 15-64 ans	Valeur abs.	pourcent.	MDL
Actifs occupés	368	393	761	47%	806	46%	-45	-6%	63%
Chômeurs	169	156	325	20%	370	21%	-45	-12%	10%
Total des actifs	537	549	1 086	67%	1 176	67%	-90	-8%	73%
Inactifs	213	330	543	33%	573	33%	-30	-5%	27%
Total population 15-64 ans	750	879	1 629	100%	1 749	100%	-120	-7%	100%

	Hommes	Femmes	Actifs	% Actifs	Actifs	% Actifs	Valeur abs.	pourcent.	MDL 2018
Actifs 15-24 ans	97	59	156	14%	166	14%	-10	-6%	12%
Actifs 25-54 ans	376	384	760	70%	829	71%	-69	-8%	75%
Actifs 55-64 ans	64	106	170	16%	181	15%	-10	-6%	13%
Total	537	549	1 086	100%	1 176	100%	-90	-8%	100%

	Hommes	Femmes	Act. Occ.	% Actifs	Act. Occ.	% Actifs	Valeur abs.	pourcent.	MDL 2018
Actifs occ. 15-24 ans	44	27	71	9%	103	13%	-32	-31%	11%
Actifs occ. 25-54 ans	284	278	562	74%	562	70%	-0	-0%	76%
Actifs occ. 55-64 ans	41	88	128	17%	141	17%	-13	-9%	13%
Total	368	393	761	100%	806	100%	-45	-6%	100%

	Hommes	Femmes	Total	Total	Evolution en point	MDL 2018
Tx d'activité 15-24 ans	45%	47%	46%	62%	-16,5	76%
Tx d'activité 25-54 ans	76%	72%	74%	68%	+6,2	88%
Tx d'activité 55-64 ans	64%	82%	75%	78%	-2,6	90%
Total	69%	72%	70%	69%	+1,5	87%

	Hommes	Femmes	Chômeur	% Chômeur	Chômeur	% Chômeur	Valeur abs.	pourcent.	MDL 2018
Chômeurs 15-24 ans	54	31	85	26%	63	17%	+22	+35%	22%
Chômeurs 25-54 ans	92	106	198	61%	267	72%	-69	-26%	69%
Chômeurs 55-64 ans	23	19	42	13%	40	11%	+2	+5%	9%
Total	169	156	325	100%	370	100%	-45	-12%	100%

Inactif 15-64 ans	213	330	367	573	-206	-36%
-------------------	-----	-----	-----	-----	------	------

15-64 ans	Hommes	Femmes	Pop 15-64	Total	Valeur abs.	pourcent.
Elèv Etud Stag non rémunérés	80	80	160	175	-15	-9%
Retraités Préretraités	30	80	110	83	+27	+33%
Autres inactifs	103	170	273	316	-43	-13%

	Actifs 15-64 ans	% Actifs 15-64 ans	Actifs occ 15-64 ans	% Actifs occ 15-64 ans	Actifs 15-64 ans	% Actifs 15-64 ans	Valeur abs.	pourcent.	MDL 2018
Agriculteurs exploitants	0	0%	0	0%	0	0%	+0	nd	0%
Artisans, Comm, Chefs entr	58	6%	58	8%	44	4%	+14	+33%	6%
Cadres, Prof intel sup	53	5%	40	5%	71	6%	-18	-26%	28%
Prof intermédiaires	128	13%	105	14%	146	13%	-19	-13%	28%
Employés	445	44%	325	43%	526	46%	-80	-15%	25%
Ouvriers	322	32%	233	31%	354	31%	-32	-9%	14%
NSP									
Total (expl. compl.)	1 006	100%	761	100%	1 140	100%	-135	-12%	100%

	Hommes >15 ans	Femmes >15 ans	Actifs >15 ans	% Actifs >15 ans	Actifs >15 ans	% Actifs >15 ans	Valeur abs.	pourcent.	MDL 2018
Salariés	314	385	699	92%	767	94%	-68	-9%	88%
Non salariés	55	7	62	8%	48	6%	+14	+29%	12%
Total	368	393	761	100%	816	100%	-54	-7%	100%

Salariés	Hommes >15 ans	Femmes >15 ans	Actifs >15 ans	% Actifs >15 ans	Actifs >15 ans	part en TP	Valeur abs.	pourcent.	MDL 2018
Temps partiel	256	232	488	70%	553	72%	-65	-12%	18%

Non salariés	Hommes >15 ans	Femmes >15 ans	Actifs >15 ans	% Actifs >15 ans	Actifs >15 ans	part en TP	Valeur abs.	pourcent.	MDL 2018
Temps partiel	54,51	3,43	58	94%	35	73%	+23	+66%	18%

	Salariés	% Salariés	Salariés	% Salariés	Valeur abs.	pourcent.	MDL 2018
Fonct publ, CDI	479	69%	571	75%	-92	-16%	83%
CDD	159	23%	111	15%	+47	+43%	10%
Intérim	30	4%	30	4%	-1	-2%	2%
Emplois aidés	31	4%	16	2%	+14	+88%	1%
Apprentissage - Stage	1	0%	34	4%	-33	-97%	3%

Non Salariés	
Indépendants	46
Employeurs	16
Aides familiaux	0

Non Salariés	Valeur abs.	pourcent.
30	+16	+55%
14	+2	+12%
4	-4	-100%

Actif occ 15 ans ou +

Lieu travail

	Actif occ 15 ans ou +	% Actif occ 15 ans ou +
Commune résidence	375	94%
Autre commune	361	90%
Même dépt (sf com)	21	5%
Même dépt	397	99%
Même région (sf dep)	4	1%
Même région	401	100%
Autre région	0	0%
Métropole	401	100%
Hors métropole	0	0%

Actif occ 15 ans ou +	% Actif occ 15 ans ou +	Valeur abs.	pourcent.	MDL 2018
381	93%	-6	-1%	39%
408	100%	-47	-12%	61%
14	3%	+8	+55%	54%
395	97%	+2	+1%	93%
13	3%	-9	-71%	5%
408	100%	-7	-2%	98%
0	0%	+0	nd	2%
408	100%	-7	-2%	100%
0	0%	+0	nd	0%

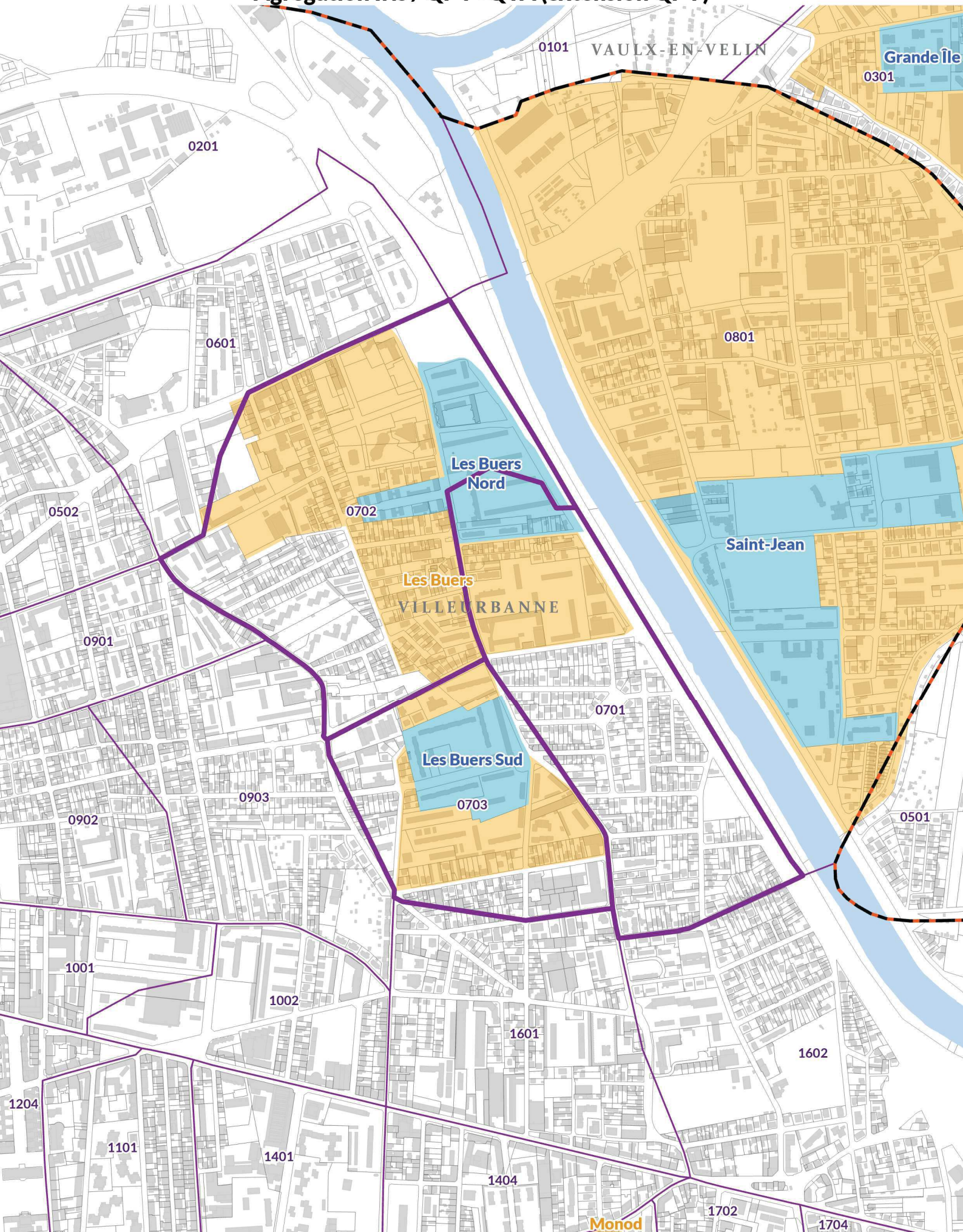
Actifs ayant un emploi > 15 ans

	Actif occ 15 ans ou +	% Actif occ 15 ans ou +
Pas de transport	33	4%
Marche à pied	54	6%
Deux roues	198	21%
dont vélo	34	4%
dont moto	3	0%
Voiture, camion	348	38%
Transport en commun	288	31%
Total	922	100%

Actif occ 15 ans ou +	% Actif occ 15 ans ou +	Valeur abs.	pourcent.	MDL 2018
29	4%	+4	+15%	3%
33	4%	+22	+68%	9%
8	1%	+190	+2232%	7%
				5%
				1%
396	49%	-49	-12%	51%
350	43%	-61	-18%	30%
816	100%	+106	+13%	100%

Villeurbanne : Les Buers

Agrégation Iris / QPV+QVA (extension QPV)



■ Danger statistique + ou - 80
■ Vigilance statistique + ou - 30 à 50

Le recensement est un sondage nécessitant
une interprétation statistique à cette échelle

Population										MDL
	Homme	Femme	Habitants	% Habitants	Habitants	% Habitants	Valeur abs.	pourcent.		2018
Pop 0-14 ans	1 110	1 302	2 412	19%	2 415	20%	-3	-0%		19%
Pop 15-29 ans	1 423	1 514	2 937	24%	2 769	23%	+168	+6%		23%
Pop 30-44 ans	1 426	1 418	2 844	23%	2 687	22%	+157	+6%		20%
Pop 45-59 ans	941	980	1 920	15%	1 967	16%	-47	-2%		17%
Pop 60-74 ans	568	787	1 355	11%	1 385	11%	-30	-2%		13%
Pop 75 ans ou +	338	627	965	8%	868	7%	+97	+11%		8%
Total	5 806	6 628	12 433	100%	12 092	100%	+342	+3%		100%

										MDL
	Homme	Femme	Habitants	% Habitants	Habitants	% Habitants	Valeur abs.	pourcent.		2018
Pop 0-19 ans	1 527	1 775	3 301	27%	3 148	26%	+153	+5%		25%
Pop 20-64 ans	3 603	3 750	7 353	59%	7 314	60%	+39	+1%		58%
Pop 65 ans ou +	676	1 103	1 779	14%	1 630	13%	+149	+9%		16%
Total	5 806	6 628	12 433	100%	12 092	100%	+342	+3%		100%

Habitants			Habitants			Habitants			Habitants		
	Habitants	% Habitants		% Habitants		% Habitants	Valeur abs.	pourcent.		% Habitants	2018
Hommes	5 806	47%		47%	5 714	47%	+92	+2%		48%	
Femmes	6 628	53%		53%	6 378	53%	+250	+4%		52%	

Habitants			Habitants			Habitants			Habitants		
	Habitants	% Habitants		% Habitants		% Habitants	Valeur abs.	pourcent.		% Habitants	2018
Pop 0-2 ans	554				1 149	10%	-60	-5%		8%	
Pop 3-5 ans	535				745	6%	-18	-2%		6%	
Pop 0-5 ans	1 089	9%		9%	870	7%	+173	+20%		8%	
Pop 6-10 ans	728	6%		6%	1 398	12%	+94	+7%		12%	
Pop 11-17 ans	1 042	8%		8%	2 936	24%	+108	+4%		22%	
Pop 18-24 ans	1 492	12%		12%	2 094	17%	-42	-2%		18%	
Pop 25-39 ans	3 044	24%		24%	1 269	10%	-62	-5%		10%	
Pop 40-54 ans	2 052	17%		17%	1 048	9%	+135	+13%		11%	
Pop 55-64 ans	1 207	10%		10%	582	5%	+14	+2%		5%	
Pop 65-79 ans	1 183	10%		10%							
Pop 80 ans ou +	596	5%		5%							

Indice jeunesse (20/60 ans)			Indice jeunesse (20/60 ans)			Différence en points			MDL		
	Homme	Femme	Habitants		Habitants						2018
	1,7	1,3	1,4		1,4		0				1,2

Pop Français			Pop Français			Pop Etrangers			Pop Etrangers		
	Habitants	% Habitants		% Habitants		% Habitants	Valeur abs.	pourcent.		% Habitants	2018
Pop Français	10 907	88%		88%	10 776	89%	+132	+1%		89%	
Pop Etrangers	1 526	12%		12%	1 316	11%	+210	+16%		11%	
Pop Immigrés	2 462	20%		20%	2 225	18%	+238	+11%		15%	

Pop ménages			Pop ménages			Différence en points			MDL		
	Habitants	% Habitants		% Habitants		% Habitants	Valeur abs.	pourcent.		% Habitants	2018
Pop ménages	12 202				11 944		+259	+2%			
Pop hors ménages	231				148						

										MDL
	Homme	Femme	Pop 15 ans +	% Pop 15 ans +	Pop 15 ans +	% Pop 15 ans +	Valeur abs.	pourcent.		2018
Agriculteurs expl.	0	0	0	0%	0	0%	+0	nd		0%
Artisans, Comm, Chefs entr	160	43	203	2%	232	2%	-29	-13%		3%
Cadres, Prof intel sup	1 188	747	1 935	19%	1 623	17%	+312	+19%		15%
Prof intermédiaires	699	891	1 589	16%	1 592	16%	-3	-0%		16%
Employés	435	1 126	1 561	16%	1 681	17%	-121	-7%		15%
Ouvriers	598	150	748	7%	897	9%	-149	-17%		9%
Retraité	760	1 083	1 842	18%	1 938	20%	-96	-5%		21%
Autres	866	1 276	2 143	21%	1 712	18%	+430	+25%		21%
Total	4 705	5 316	10 021	100%	9 677	100%	+343	+4%		100%

Logements	
Logements	6 423

Résidences principales	5 730	89%
Rés second, occasion	197	3%
Logements vacants	496	8%
Tot Logement	6 423	100%

Logements		Valeur abs.	pourcent.	MDL
6 156		+267	+4%	
Résidences principales :				
5 439	88%	+290	+5%	90%
209	3%	-12	-6%	3%
507	8%	-11	-2%	7%
6 156	100%	+267	+4%	100%

Logement	% Logement	Rés. Princ	Nb pièce par Res. Princ.	Logement	% Logement	Valeur abs.	pourcent.	MDL 2018
Maisons	0	0%	0	9	0%	-9	-100%	17%
Appartements	6 387	99%	5 694	6 125	100%	+262	+4%	82%
Autre	36	1%	35	22				2%
Total	6 423	100%	5 730	6 156	72307%	+267	+4%	2,4

Résidence principales	% résidence principales	Résidence principales	% résidence principales	Valeur abs.	pourcent.	MDL 2018	
Rés princ 1 pièce	641	10%	329	6%	+312	+95%	9%
Rés princ 2 pièces	1 299	20%	1 116	21%	+183	+16%	17%
Rés princ 3 pièces	1 695	26%	1 763	32%	-67	-4%	24%
Rés princ 4 pièces	1 422	22%	1 522	28%	-101	-7%	21%
Rés princ 5 pièces ou +	672	12%	709	13%	-37	-5%	20%
Tot résidences princ.	5 730	100%	5 439	100%	+290	+5%	100%

Rés princ		Rés princ		MDL 2018
de moins de 30 m2	427	7%	8%	8%
de 30 à 40 m2	544	9%	8%	8%
de 40 à 60 m2	1 185	21%	21%	21%
de 60 à 80 m2	1 807	32%	27%	27%
de 80 à 100 m2	1 369	24%	18%	18%
de 100 à 120 m2	317	6%	9%	9%
de 120 m2 ou plus	82	1%	9%	9%
Tot. résidences princ.	5 730	100%	100%	100%

Rés princ	Type maison	Type appart	% Rés princ	MDL 2018
avt 2016	5 683	0	5 648	99%
				98%

Rés princ	Maison	Appart	% des résidences princ.	Rés princ	% des résidences princ.	Valeur abs.	pourcent.	MDL 2018	
avt 1919	18	0	18	0%				9%	
1919 à 1945	23	0	22	0%	73	1%	-32	-43%	7%
1946 à 1970	831	0	822	15%				25%	
1971 à 1990	2 829	0	2 809	49%	768	14%	2 891	376%	28%
1991 à 2005	1 572	0	1 567	27%	850	16%	+722	+85%	16%
2006 à 2015 (ou 2010)	410	0	410	7%	158	3%	+252	+159%	12%
NSP	46	nc	nc	1%	3 590	66%	-3 544	-99%	2%
Total	5 730	0	5 648	100%	5 439	100%	+290	+5%	100%

Ménages emménagés

	Ménages	Pop des ménages	Taille des ménages
Moins 2 ans	905	1 539	1,7
Entre 2-4 ans	1 440	3 091	2,1
Entre 5-9 ans	970	2 442	2,5
Depuis 10 ans ou +	2 415	5 131	2,1
Total	5 730	12 202	2,1

Propriétaires	1 922	3 977	2,1
Locataires privés	1 965	3 374	1,7
Locataire HLM	1 770	4 727	2,7
Logé gratuit	73	125	1,7
Total	5 730	12 202	2,1

Durée moy dans un logement	Nbre d'années
Propriétaires	15,4
Locataires privés	4,9
Locataire HLM	14,4
Logé gratuit	6,7
Total	11,4

	Res. Principales	% Res. Principales
SDB baign. douche	5 534	97%
Chauf Centr. Collectif	3 255	57%
Chauf Centr. Indiv.	1 035	18%
Chauf Indiv. Elect.	1 435	25%

Au moins un parking	3 613	63%
---------------------	-------	-----

Aucune voiture	1 821	32%
Au moins une voiture	3 908	68%
Une voiture	3 248	57%
Deux voitures ou +	660	12%
Tot résidences princ.	5 730	100%

Formation	Pop	Pop scolarisée	% Pop scolarisée
Pop 2-5 ans	728	500	69%
Pop 6-10 ans	728	698	96%
Pop 11-14 ans	595	579	97%
Pop 15-17 ans	447	434	97%
Pop 18-24 ans	1 492	996	67%
Pop 25-29 ans	998	185	19%
Pop 30 ans ou plus	7 085	182	3%

Pop 15 ans ou + non scolarisée	Homme	Femme	total
Sans diplôme ou BEPC, brevet collèges	722	1 061	1 782
CAP-BEP	559	619	1 178
BAC	520	598	1 118
Enseignement sup	378	2 110	4 147
Total	2 178	4 387	8 225

Part	Homme	Femme	total
Ss diplôme BEPC, brev. Col.	33%	24%	22%
CAP-BEP	26%	14%	14%
BAC	24%	14%	14%
Enseignement sup	17%	48%	50%

Ménages	Taille des ménages	Evo taille des ménages	MDL 2018
738	1,9	-0,2	1,8
1 319	2,2	-0,1	2,2
1 060	2,6	-0,1	2,5
2 322	2,1	0,0	2,1
5 439	2,2	-0,1	2,1

		Valeur abs.	pourcent.	MDL 2018
1 824	2,2	+98	+5%	2,3
1 605	1,9	+360	+22%	1,8
1 947	2,5	-176	-9%	2,5
64	1,5	+9	+14%	1,9
5 439	2,2	+290	+5%	2,1

Nbre d'année	Evo en point
13,5	+2,0
6,3	-1,4
14,2	+0,2
8,0	-1,3
11,5	-0,2

Res. Principales	% des résidences princ.	Valeur abs.	pourcent.	MDL 2018
5 212	96%	+322	+6%	96%
3 009	55%	+246	+8%	35%
912	17%	+123	+13%	37%
1 512	28%	-77	-5%	26%

3 250	0	+364	+11%	55%
-------	---	------	------	-----

1 680	31%	+142	+8%	29%
3 760	69%	+149	+4%	71%
3 060	56%	+188	+6%	50%
700	13%	-40	-6%	22%
5 439	100%	+290	+5%	100%

Pop scolarisée	% Pop scolarisée	Valeur abs.	pourcent.	MDL 2018
524	71%	-24	-5%	72%
712	96%	-14	-2%	97%
511	98%	+68	+13%	98%
347	99%	+87	+25%	96%
931	67%	+65	+7%	67%
184	18%	+1	+1%	13%
173	3%	+9	+5%	2%

Pop 15 ans ou + non scola	Valeur abs.	pourcent.	MDL 2018
1 985	-203	-10%	23%
1 230	-52	-4%	18%
1 275	-157	-12%	16%
3 551	+595	+17%	43%
8 042	+183	+2%	43%

Part	MDL 2018
25%	23%
15%	18%
16%	16%
44%	43%

Ménages

	Ménages	% Ménages	Pop des ménages	% Pop des ménages	Ménages	% Ménages	Valeur abs.	pourcent.	MDL 2018
Hommes seuls	1 159	20%	1 159	9%	878	16%	+281	+32%	8%
Femmes seules	1 350	24%	1 350	11%	1 252	23%	+98	+8%	11%
Autres sans famille	240	4%	525	4%	280	5%	-40	-14%	4%
avec famille(s)	2 980	52%	9 168	75%	3 029	56%	-49	-2%	76%
Tot. Ménages	5 730	100%	12 202	100%	5 439	100%	+290	+5%	100%

Pop mén Personnes seules

	Ménages	% Ménages	Pop des ménages	% Pop des ménages	Ménages	% Ménages	Valeur abs.	pourcent.	MDL 2018
Men. 1 personne	2 510	44%	2 510	21%	2 130	39%	+380	+18%	20%

Ménages avec famille(s) :

	Men. avec familles	% Men. avec familles	Population	% Population	Men. avec familles	% Population	Valeur abs.	pourcent.	MDL 2018
Couple sans enfant	1 119	38%	2 277	25%	1 101	36%	+17	+2%	27%
Couple avec enfant(s)	1 336	45%	5 397	59%	1 259	42%	+78	+6%	58%
Famille mono	525	18%	1 493	16%	669	22%	-145	-22%	16%
Tot Familles	2 980	100%	9 168	100%	3 029	100%	-49	-2%	100%

Population des ménages pour les familles monoparentales

	Habitants	Nb personnes par foyer	Habitants	Nb personnes par foyer	Valeur abs.	pourcent.	MDL 2018
Population des ménages mono	1 493	2,8	1 917	2,9	-424	-22%	2,7

	Pop des ménages	% Pop ménage	Pop vivant seule	% Vivant seul	Pop vivant seule	% Vivant seul	Valeur abs.	pourcent.	MDL 2018
Pop 15-24 ans	1 939	20%	417	17%	261	12%	+156	+60%	17%
Pop 25-54 ans	5 083	52%	1 118	45%	885	42%	+233	+26%	40%
Pop 55-79 ans	2 330	24%	730	29%	716	34%	+14	+2%	31%
Pop 80 ans ou +	439	4%	245	10%	268	13%	-23	-9%	12%
Total	9 791	100%	2 510	100%	2 130	100%	+380	+18%	100%

	Ménages	% Ménage	Pop des ménages	% Pop des ménages	Ménages	% Ménage	Valeur abs.	pourcent.	MDL 2018
Agri expl	0	0%	0	0%	0	0%	+0	nd	0%
Art Comm Chefs entr	145	3%	411	3%	164	3%	-20	-12%	5%
Cadres Prof int sup	1 365	24%	2 971	24%	1 106	20%	+258	+23%	20%
Prof intermédiaire	1 011	18%	2 173	18%	885	16%	+126	+14%	19%
Employé	968	17%	2 390	20%	841	15%	+128	+15%	17%
Ouvrier	558	10%	1 757	14%	667	12%	-110	-16%	15%
Retraité	1 044	18%	1 528	13%	1 370	25%	-327	-24%	16%
Autre	639	11%	972	8%	405	7%	+234	+58%	7%
Total	5 730	100%	12 202	100%	5 439	100%	+290	+5%	100%

Pop 15 ans ou +

	Famille	% familles
Marié	3 703	37%
Non marié	6 319	63%
dont pacsé	616	6%
Concubinage	1 049	10%
Veuve / veuf	406	4%
Divorcé	702	7%
Célibataire	3 545	35%
Total	10 022	

	Pop 15 ans ou +	% Pop 15 ans ou +	Valeur abs.	pourcent.	MDL 2018
	3 878	40%	-175	-5%	38%
	5 799	60%	+520	+9%	62%
					5%
					11%
					6%
					7%
Total	9 677		+344	+4%	34%

Enfant moins de 25 ans

	Familles	% familles
Fam 0 enfant	1 299	43%
Fam 1 enfant	632	21%
Fam 2 enfants	603	20%
Fam 3 enfants	308	10%
Fam 4 enfants ou +	148	5%

	Familles	% familles	Valeur abs.	pourcent.	MDL 2018
	1 283	42%	+17	+1%	45%
	761	25%	-128	-17%	22%
	583	19%	+20	+3%	21%
	266	9%	+42	+16%	9%
	148	5%	+0	+0%	4%

Actifs									
	Hommes	Femmes	Pop 15-64 ans	% Pop 15-64 ans	Pop 15-64 ans	% Pop 15-64 ans	Valeur abs.	pourcent.	MDL 2018
Pop 15-24 ans	929	1 010	1 939	24%	1 748	22%	+192	+11%	24%
Pop 25-54 ans	2 533	2 563	5 096	62%	5 030	63%	+66	+1%	61%
Pop 55-64 ans	558	649	1 207	15%	1 269	16%	-62	-5%	15%
Total	4 020	4 223	8 243	100%	8 047	100%	+195	+2%	100%

	Pop 15-64 ans	% Pop 15-64 ans	Pop 15-64 ans	% Pop 15-64 ans	Valeur abs.	pourcent.	MDL 2018
Hommes	4 020	49%	3 872	48%	+148	+4%	48%
Femmes	4 223	51%	4 175	52%	+48	+1%	52%
Total	8 243	100%	8 047	100%	+195	+2%	100%

	Hommes	Femmes	Pop 15-64 ans	% Pop 15-64 ans	Pop 15-64 ans	% Pop 15-64 ans	Valeur abs.	pourcent.	MDL
Actifs occupés	2 705	2 521	5 227	63%	5 088	63%	+138	+3%	63%
Chômeurs	402	471	873	11%	969	12%	-96	-10%	10%
Total des actifs	3 107	2 992	6 100	74%	6 057	75%	+43	+1%	73%
Inactifs	913	1 230	2 143	26%	1 990	25%	+153	+8%	27%
Total population 15-64 ans	4 020	4 223	8 243	100%	8 047	100%	+195	+2%	100%

	Hommes	Femmes	Actifs	% Actifs	Actifs	% Actifs	Valeur abs.	pourcent.	MDL 2018
Actifs 15-24 ans	326	343	669	11%	721	12%	-52	-7%	12%
Actifs 25-54 ans	2 383	2 219	4 603	75%	4 601	76%	+2	+0%	75%
Actifs 55-64 ans	398	430	828	14%	735	12%	+93	+13%	13%
Total	3 107	2 992	6 100	100%	6 057	100%	+43	+1%	100%

	Hommes	Femmes	Act. Occ.	% Actifs	Act. Occ.	% Actifs	Valeur abs.	pourcent.	MDL 2018
Actifs occ. 15-24 ans	252	266	518	10%	508	10%	+10	+2%	11%
Actifs occ. 25-54 ans	2 099	1 873	3 973	76%	3 932	77%	+40	+1%	76%
Actifs occ. 55-64 ans	354	382	736	14%	648	13%	+88	+14%	13%
Total	2 705	2 521	5 227	100%	5 088	100%	+138	+3%	100%

	Hommes	Femmes	Total	Total	Evolution en point	MDL 2018
Tx d'activité 15-24 ans	77%	78%	77%	70%	+7,0	76%
Tx d'activité 25-54 ans	88%	84%	86%	85%	+0,8	88%
Tx d'activité 55-64 ans	89%	89%	89%	88%	+0,8	90%
Total	87%	84%	86%	84%	+1,7	87%

	Hommes	Femmes	Chômeur	% Chômeur	Chômeur	% Chômeur	Valeur abs.	pourcent.	MDL 2018
Chômeurs 15-24 ans	NC	NC	151	17%	213	22%	-62	-29%	22%
Chômeurs 25-54 ans	NC	NC	630	72%	669	69%	-38	-6%	69%
Chômeurs 55-64 ans	NC	NC	92	11%	87	9%	+5	+5%	9%
Total	402	471	873	100%	969	100%	-96	-10%	100%

Inactif 15-64 ans	913	1 230	2 143	1 990	+153	+8%
-------------------	-----	-------	-------	-------	------	-----

15-64 ans	Hommes	Femmes	Pop 15-64	Total	Valeur abs.	pourcent.
Elèv Etud Stag non rémunérés	602	670	1 271	1 062	+209	+20%
Retraités Préretraités	126	138	264	417	-153	-37%
Autres inactifs	185	423	608	512	+96	+19%

	Actifs 15-64 ans	% Actifs 15-64 ans	Actifs occ 15-64 ans	% Actifs occ 15-64 ans	Actifs 15-64 ans	% Actifs 15-64 ans	Valeur abs.	pourcent.	MDL 2018
Agriculteurs exploitants	0	0%	0	0%	0	0%	+0	nd	0%
Artisans, Comm, Chefs entr	199	3%	171	3%	226	4%	-27	-12%	6%
Cadres, Prof intel sup	1 907	31%	1 828	35%	1 613	27%	+295	+18%	28%
Prof intermédiaires	1 570	26%	1 402	27%	1 587	26%	-17	-1%	28%
Employés	1 540	25%	1 219	23%	1 658	27%	-118	-7%	25%
Ouvriers	736	12%	605	12%	880	15%	-144	-16%	14%
NSP	146	2%	0	0%	94	2%	+53	+56%	0%
Total (expl. compl.)	6 098	100%	5 225	100%	6 057	100%	+41	+1%	100%

	Hommes >15 ans	Femmes >15 ans	Actifs >15 ans	% Actifs >15 ans	Actifs >15 ans	% Actifs >15 ans	Valeur abs.	pourcent.	MDL 2018
Salariés	2 512	2 432	4 943	93%	4 790	93%	+153	+3%	88%
Non salariés	231	135	366	7%	358	7%	+9	+2%	12%
Total	2 743	2 567	5 310	100%	5 148	100%	+161	+3%	100%

Salariés	Hommes >15 ans	Femmes >15 ans	Actifs >15 ans	% Actifs >15 ans	Actifs >15 ans	part en TP	Valeur abs.	pourcent.	MDL 2018
Temps partiel	228	627	855	17%	794	17%	+61	+8%	18%

Non salariés	Hommes >15 ans	Femmes >15 ans	Actifs >15 ans	% Actifs >15 ans	Actifs >15 ans	part en TP	Valeur abs.	pourcent.	MDL 2018
Temps partiel	NC	NC	88	24%	84	23%	+4	+5%	18%

	Salariés	% Salariés	Salariés	% Salariés	Valeur abs.	pourcent.	MDL 2018
Fonct publ, CDI	4 108	83%	3 988	83%	+120	+3%	83%
CDD	484	10%	539	11%	-55	-10%	10%
Intérim	183	4%	97	2%	+86	+88%	2%
Emplois aidés	12	0%	23	0%	-11	-47%	1%
Apprentissage - Stage	156	3%	143	3%	+13	+9%	3%

Non Salariés		Non Salariés	Valeur abs.	pourcent.
Indépendants	242	227	+15	+7%
Employeurs	120	126	-6	-5%
Aides familiaux	4	4	-0	-6%

Actif occ 15 ans ou +

Lieu travail

	Actif occ 15 ans ou +	% Actif occ 15 ans ou +
Commune résidence	1 507	28%
Autre commune	3 802	72%
Même dépt (sf com)	3 445	65%
Même dépt	4 953	93%
Même région (sf dep)	225	4%
Même région	5 178	98%
Autre région	112	2%
Métropole	5 290	100%
Hors métropole	20	0%

Actif occ 15 ans ou +	% Actif occ 15 ans ou +	Valeur abs.	pourcent.	MDL 2018
1 725	34%	-218	-13%	39%
3 423	66%	+379	+11%	61%
3 099	60%	+346	+11%	54%
4 824	94%	+129	+3%	93%
227	4%	-2	-1%	5%
5 051	98%	+127	+3%	98%
88	2%	+24	+27%	2%
5 139	100%	+151	+3%	100%
9	0%	+10	+112%	0%

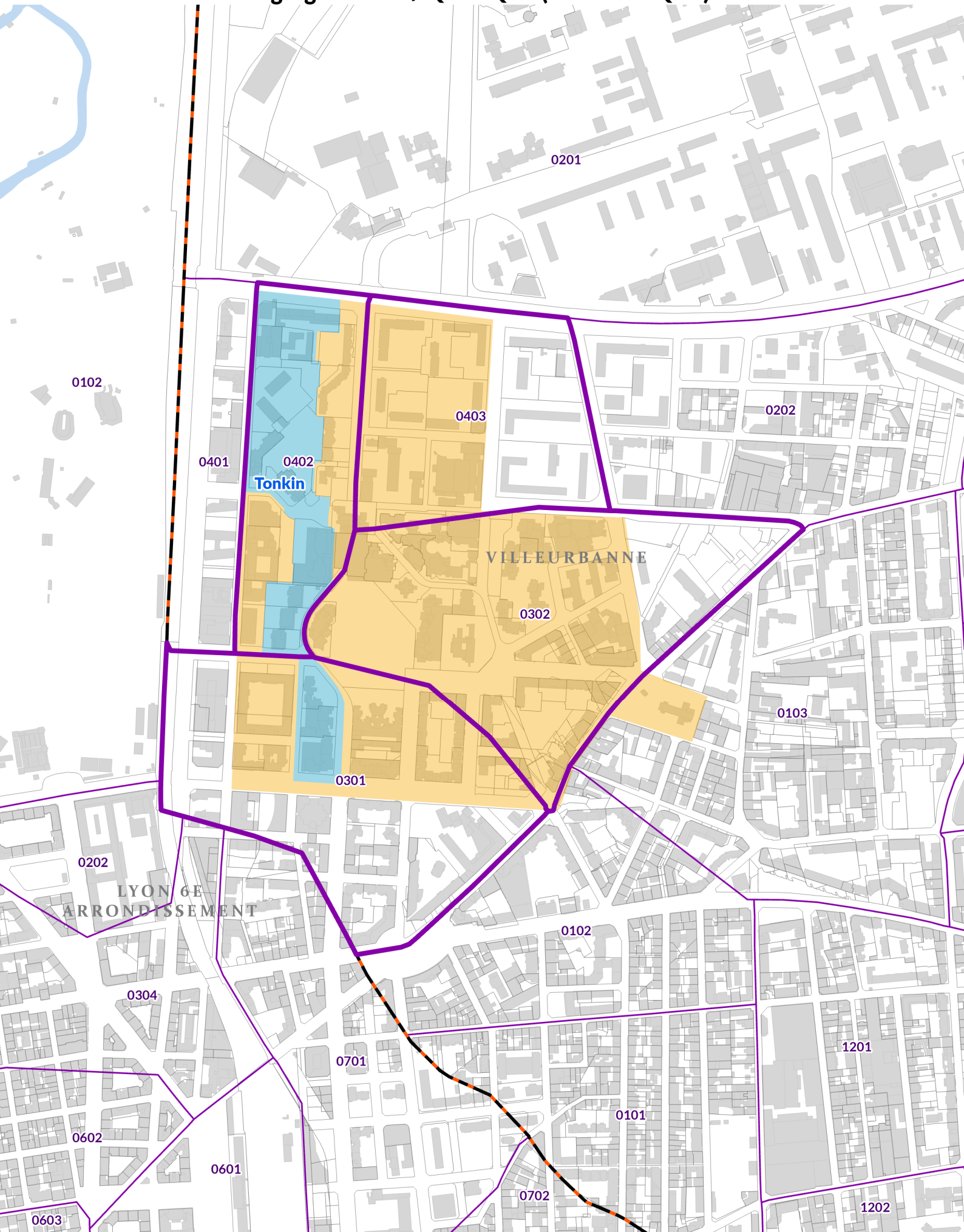
Actifs ayant un emploi > 15 ans

	Actif occ 15 ans ou +	% Actif occ 15 ans ou +
Pas de transport	106	2%
Marche à pied	709	13%
Deux roues	366	7%
dont vélo	331	6%
dont moto	35	1%
Voiture, camion	1 827	34%
Transport en commun	2 299	43%
Total	5 307	100%

Actif occ 15 ans ou +	% Actif occ 15 ans ou +	Valeur abs.	pourcent.	MDL 2018
195	4%	-89	-46%	3%
660	13%	+49	+7%	9%
237	5%	+129	+55%	7%
				5%
				1%
2 074	40%	-247	-12%	51%
1 982	39%	+317	+16%	30%
5 147	100%	+159	+3%	100%

Villeurbanne : Tonkin

Agrégation Iris / QPV+QVA (extension QPV)



■ Danger statistique + ou - 80
■ Vigilance statistique + ou - 30 à 50

Le recensement est un sondage nécessitant une interprétation statistique à cette échelle

Population	Homme	Femme	Habitants	% Habitants	Habitants	% Habitants	Valeur abs.	pourcent.	MDL 2018
Pop 0-14 ans	409	343	752	26%	722	27%	+30	+4%	19%
Pop 15-29 ans	367	319	686	23%	535	20%	+151	+28%	23%
Pop 30-44 ans	207	290	497	17%	538	20%	-41	-8%	20%
Pop 45-59 ans	258	283	541	18%	485	18%	+56	+12%	17%
Pop 60-74 ans	164	168	333	11%	268	10%	+65	+24%	13%
Pop 75 ans ou +	55	73	128	4%	127	5%	+1	+1%	8%
Total	1 460	1 476	2 937	100%	2 675	100%	+262	+10%	100%

	Homme	Femme	Habitants	% Habitants	Habitants	% Habitants	Valeur abs.	pourcent.	MDL 2018
Pop 0-19 ans	534	466	1 000	34%	921	34%	+79	+9%	25%
Pop 20-64 ans	771	837	1 607	55%	1 464	55%	+143	+10%	58%
Pop 65 ans ou +	156	174	330	11%	291	11%	+39	+13%	16%
Total	1 461	1 477	2 938	100%	2 675	100%	+263	+10%	100%

	Habitants	% Habitants
Hommes	1 461	50%
Femmes	1 477	50%

	Habitants	% Habitants	Valeur abs.	pourcent.	MDL 2018
	1 271	48%	+190	+15%	48%
	1 404	52%	+73	+5%	52%

Habitants	
Pop 0-2 ans	100
Pop 3-5 ans	153

% Habitants	
Pop 0-5 ans	253 9%
Pop 6-10 ans	323 11%
Pop 11-17 ans	271 9%
Pop 18-24 ans	401 14%
Pop 25-39 ans	509 17%
Pop 40-54 ans	588 20%
Pop 55-64 ans	263 9%
Pop 65-79 ans	269 9%
Pop 80 ans ou +	62 2%

	Habitants	% Habitants	Valeur abs.	pourcent.	MDL 2018
	234	9%	+19	+8%	8%
	278	10%	+45	+16%	6%
	325	12%	-54	-17%	8%
	290	11%	+111	+38%	12%
	484	18%	+25	+5%	22%
	539	20%	+49	+9%	18%
	234	9%	+29	+12%	10%
	208	8%	+61	+29%	11%
	83	3%	-21	-25%	5%

	Homme	Femme	Habitants
Indice jeunesse (20/60 ans)	2,4	1,9	2,2

	Habitants	Différence en points	MDL
	2,3	0	1,2

	Homme	Femme
Pop Français	2 296	78%
Pop Etrangers	641	22%
Pop Immigrés	807	27%

	Habitants	% Habitants	Valeur abs.	pourcent.	MDL
	2 208	83%	+88	+4%	89%
	466	17%	+175	+38%	11%
	700	26%	+107	+15%	15%

	Habitants
Pop ménages	2 808
Pop hors ménages	129

	Habitants	Valeur abs.	pourcent.
	2 675	+133	+5%
	0		

	Homme	Femme	Pop 15 ans +	% Pop 15 ans +	Pop 15 ans +	% Pop 15 ans +	Valeur abs.	pourcent.	MDL 2018
Agriculteurs expl.	0	0	0	0%	0	0%	+0	nd	0%
Artisans, Comm, Chefs entr	48	5	53	2%	51	3%	+2	+4%	3%
Cadres, Prof intel sup	109	81	190	9%	181	9%	+9	+5%	15%
Prof intermédiaires	127	71	198	9%	250	13%	-52	-21%	16%
Employés	88	406	494	23%	408	21%	+86	+21%	15%
Ouvriers	289	34	323	15%	292	15%	+31	+11%	9%
Retraité	186	178	364	17%	343	18%	+21	+6%	21%
Autres	206	359	565	26%	427	22%	+138	+32%	21%
Total	1 053	1 134	2 187	100%	1 952	100%	+235	+12%	100%

Logements	
Logements	1 164

Résidences principales	1 091	94%
Rés second, occasion	17	1%
Logements vacants	56	5%
Tot Logement	1 164	100%

Logements	Valeur abs.	pourcent.
1 076	+88	+8%

Residences principales :				MDL
1 013	94%	+78	+8%	90%
8	1%	+9	+113%	3%
56	5%	+0	+0%	7%
1 077	100%	+87	+8%	100%

Logement	% Logement	Rés. Princ	Nb piece par Res. Princ.
Maisons	102	9%	97
Appartements	1 052	90%	983
Autre	10	1%	11
Total	1 164	100%	1 091

Logement	% Logement	Valeur abs.	pourcent.	MDL 2018
54	5%	+48	+89%	17%
1 018	95%	+34	+3%	82%
5				2%
1 077	1994%	+87	+8%	2,4

Résidence principales	% résidence principales	
Rés princ 1 pièce	44	4%
Rés princ 2 pièces	197	17%
Rés princ 3 pièces	374	32%
Rés princ 4 pièces	337	29%
Rés princ 5 pièces ou +	139	13%
Tot résidences princ.	1 091	100%

Résidence principales	% résidence principales	Valeur abs.	pourcent.	MDL 2018
80	8%	-36	-45%	9%
138	14%	+59	+43%	17%
293	29%	+81	+28%	24%
311	31%	+26	+8%	21%
192	19%	-53	-28%	20%
1 014	100%	+77	+8%	100%

Rés princ		
de moins de 30 m2	10	1%
de 30 à 40 m2	57	5%
de 40 à 60 m2	206	19%
de 60 à 80 m2	530	49%
de 80 à 100 m2	179	16%
de 100 à 120 m2	69	6%
de 120 m2 ou plus	40	4%
Tot. résidences princ.	1 091	100%

Rés princ		MDL 2018
de moins de 30 m2	10	8%
de 30 à 40 m2	57	8%
de 40 à 60 m2	206	21%
de 60 à 80 m2	530	27%
de 80 à 100 m2	179	18%
de 100 à 120 m2	69	9%
de 120 m2 ou plus	40	9%
Tot. résidences princ.	1 091	100%

Rés princ	Type maison	Type appart	% Rés princ	
avt 2016	1 089	97	980	100%

Rés princ		MDL 2018
avt 2016	1 089	98%

Rés princ	Maison	Appart	% des résidences princ.	
avt 1919	16	0	1%	
1919 à 1945	77	27	7%	
1946 à 1970	207	198	19%	
1971 à 1990	634	627	58%	
1991 à 2005	92	73	8%	
2006 à 2015 (ou 2010)	63	55	6%	
NSP	2	nc	0%	
Total	1 091	98	980	100%

Rés princ	% des résidences princ.	Valeur abs.	pourcent.	MDL 2018
avt 1919	16	9	11%	9%
1919 à 1945	77	84	8%	7%
1946 à 1970	207	907	89%	25%
1971 à 1990	634	20	2%	28%
1991 à 2005	92	2	0%	16%
2006 à 2015 (ou 2010)	63	1	0%	12%
NSP	2	1	0%	2%
Total	1 091	1 014	100%	100%

Ménages emménagés

	Ménages	Pop des ménages	Taille des ménages
Moins 2 ans	73	181	2,5
Entre 2-4 ans	167	372	2,2
Entre 5-9 ans	240	883	3,7
Depuis 10 ans ou +	611	1 373	2,2
Total	1 091	2 809	2,6

Propriétaires	307	732	2,4
Locataires privés	119	204	1,7
Locataire HLM	647	1 849	2,9
Logé gratuit	18	23	1,3
Total	1 091	2 808	2,6

Durée moy dans un logement	Nbre d'années
Propriétaires	19,5
Locataires privés	10,1
Locataire HLM	14,3
Logé gratuit	12,0
Total	15,3

	Res. Principales	% Res. Principales
SDB baign. douche	1 024	94%
Chauf Centr. Collectif	595	55%
Chauf Centr. Indiv.	376	34%
Chauf Indiv. Elect.	116	11%

Au moins un parking	450	41%
---------------------	-----	-----

Aucune voiture	408	37%
Au moins une voiture	683	63%
Une voiture	578	53%
Deux voitures ou +	105	10%
Tot résidences princ.	1 091	100%

Formation	Pop	Pop scolarisée	% Pop scolarisée
Pop 2-5 ans	189	156	83%
Pop 6-10 ans	323	304	94%
Pop 11-14 ans	177	176	99%
Pop 15-17 ans	94	82	87%
Pop 18-24 ans	401	254	63%
Pop 25-29 ans	191	11	6%
Pop 30 ans ou plus	1 499	62	4%

Pop 15 ans ou + non scolarisée	Homme	Femme	total
Sans diplôme ou BEPC, brevet collèges	275	355	630
CAP-BEP	167	180	347
BAC	170	178	349
Enseignement sup	69	231	449
Total	681	944	1 775

Part	Homme	Femme	total
Ss diplôme BEPC, brev. Col.	40%	38%	35%
CAP-BEP	25%	19%	20%
BAC	25%	19%	20%
Enseignement sup	10%	24%	25%

Ménages	Taille des ménages	Evo taille des ménages	MDL 2018
109	2,2	0,3	1,8
198	2,7	-0,5	2,2
171	3,5	0,2	2,5
535	2,4	-0,2	2,1
1 013	2,6	-0,1	2,1

	Valeur abs.	pourcent.	MDL 2018	
287	2,4	+20	+7%	2,3
167	1,8	-48	-29%	1,8
555	3,0	+92	+17%	2,5
4	1,0	+14	+350%	1,9
1 013	2,6	+78	+8%	2,1

Nbre d'année	Evo en point
16,2	+3,3
6,3	+3,9
14,8	-0,5
29,8	-17,8
13,8	+1,4

Res. Principales	% des résidences princ.	Valeur abs.	pourcent.	MDL 2018
928	92%	+96	+10%	96%
632	62%	-37	-6%	35%
252	25%	+124	+49%	37%
124	12%	-8	-6%	26%

477	0	-27	-6%	55%
-----	---	-----	-----	-----

338	33%	+70	+21%	29%
675	67%	+8	+1%	71%
532	53%	+46	+9%	50%
143	14%	-38	-27%	22%
1 013	100%	+78	+8%	100%

Pop scolarisée	% Pop scolarisée	Valeur abs.	pourcent.	MDL 2018
106	64%	+50	+47%	72%
266	96%	+38	+14%	97%
206	98%	-30	-15%	98%
112	97%	-30	-27%	96%
144	50%	+110	+76%	67%
0	0%	+11	nd	13%
38	3%	+24	+63%	2%

Pop 15 ans ou + non scola	Valeur abs.	pourcent.	MDL 2018
660	-30	-5%	
273	+74	+27%	
262	+87	+33%	
464	-15	-3%	
1 659	+116	+7%	
Part			
40%			23%
16%			18%
16%			16%
28%			43%

Ménages

	Ménages	% Ménages	Pop des ménages	% Pop des ménages	Ménages	% Ménages	Valeur abs.	pourcent.	MDL 2018
Hommes seuls	198	18%	198	7%	173	17%	+25	+14%	8%
Femmes seules	193	18%	193	7%	183	18%	+10	+5%	11%
Autres sans famille	21	2%	52	2%	12	1%	+9	+75%	4%
avec famille(s)	679	62%	2 365	84%	645	64%	+34	+5%	76%
Tot. Ménages	1 091	100%	2 808	100%	1 013	100%	+78	+8%	100%

Pop mén Personnes seules

	Ménages	% Ménages	Pop des ménages	% Pop des ménages	Ménages	% Ménages	Valeur abs.	pourcent.	MDL 2018
Men. 1 personne	391	36%	391	14%	356	35%	+35	+10%	20%

Ménages avec famille(s) :

	Men. avec familles	% Men. avec familles	Population	% Population	Men. avec familles	% Population	Valeur abs.	pourcent.	MDL 2018
Couple sans enfant	162	24%	336	14%	146	23%	+16	+11%	27%
Couple avec enfant(s)	344	51%	1 470	62%	333	52%	+11	+3%	58%
Famille mono	173	25%	559	24%	166	26%	+7	+4%	16%
Tot Familles	679	100%	2 365	100%	645	100%	+34	+5%	100%

Population des ménages pour les familles monoparentales

	Habitants	Nb personnes par foyer	Habitants	Nb personnes par foyer	Valeur abs.	pourcent.	MDL 2018
Population des ménages mono	559	3,2	516	3,1	+43	+8%	2,7

	Pop des ménages	% Pop ménage	Pop vivant seule	% Vivant seul	Pop vivant seule	% Vivant seul	Valeur abs.	pourcent.	MDL 2018
Pop 15-24 ans	397	19%	24	6%	27	8%	-3	-11%	17%
Pop 25-54 ans	1 067	52%	167	43%	133	37%	+34	+26%	40%
Pop 55-79 ans	532	26%	165	42%	147	41%	+18	+12%	31%
Pop 80 ans ou +	62	3%	36	9%	50	14%	-14	-28%	12%
Total	2 058	100%	392	100%	357	100%	+35	+10%	100%

	Ménages	% Ménage	Pop des ménages	% Pop des ménages	Ménages	% Ménage	Valeur abs.	pourcent.	MDL 2018
Agri expl	0	0%	0	0%	0	0%	+0	nd	0%
Art Comm Chefs entr	48	4%	167	6%	36	4%	+12	+33%	5%
Cadres Prof int sup	112	10%	301	11%	130	13%	-18	-14%	20%
Prof intermédiaire	98	9%	235	8%	119	12%	-21	-18%	19%
Employé	262	24%	771	27%	178	18%	+84	+47%	17%
Ouvrier	221	20%	675	24%	184	18%	+37	+20%	15%
Retraité	249	23%	404	14%	267	26%	-18	-7%	16%
Autre	100	9%	255	9%	98	10%	+2	+2%	7%
Total	1 090	100%	2 808	100%	1 012	100%	+78	+8%	100%

Pop 15 ans ou +

	Marié	Non marié
Marié	825	38%
Non marié	1 360	62%
dont pacsé	68	3%
Concubinage	169	8%
Veuve / veuf	80	4%
Divorcé	206	9%
Célibataire	837	38%
Total	2 185	

	Pop 15 ans ou +	% Pop 15 ans ou +	Valeur abs.	pourcent.	MDL 2018
Pop 15 ans ou +	865	44%	-40	-5%	38%
	1 087	56%	+273	+25%	62%
					5%
					11%
					6%
					7%
Total	1 952		+233	+12%	34%

Enfant moins de 25 ans

	Famille	% familles
Fam 0 enfant	198	29%
Fam 1 enfant	147	21%
Fam 2 enfants	213	31%
Fam 3 enfants	70	10%
Fam 4 enfants ou +	56	8%

	Familles	% familles	Valeur abs.	pourcent.	MDL 2018
Familles	198	30%	+0	+0%	45%
	124	19%	+23	+19%	22%
	179	27%	+34	+19%	21%
	76	12%	-6	-8%	9%
	76	12%	-20	-26%	4%

Actifs									
	Hommes	Femmes	Pop 15-64 ans	% Pop 15-64 ans	Pop 15-64 ans	% Pop 15-64 ans	Valeur abs.	pourcent.	MDL 2018
Pop 15-24 ans	284	211	495	27%	405	24%	+90	+22%	24%
Pop 25-54 ans	497	600	1 097	59%	1 023	62%	+74	+7%	61%
Pop 55-64 ans	115	148	263	14%	234	14%	+29	+12%	15%
Total	896	959	1 855	100%	1 662	100%	+193	+12%	100%

	Pop 15-64 ans	% Pop 15-64 ans	Pop 15-64 ans	% Pop 15-64 ans	Valeur abs.	pourcent.	MDL 2018
Hommes	896	48%	778	47%	+118	+15%	48%
Femmes	959	52%	884	53%	+75	+8%	52%
Total	1 855	100%	1 662	100%	+193	+12%	100%

	Hommes	Femmes	Pop 15-64 ans	% Pop 15-64 ans	Pop 15-64 ans	% Pop 15-64 ans	Valeur abs.	pourcent.	MDL
Actifs occupés	513	488	1 001	54%	914	55%	+87	+10%	63%
Chômeurs	146	141	287	15%	317	19%	-30	-9%	10%
Total des actifs	659	629	1 288	69%	1 230	74%	+58	+5%	73%
Inactifs	237	330	567	31%	432	26%	+135	+31%	27%
Total population 15-64 ans	896	959	1 855	100%	1 662	100%	+193	+12%	100%

	Hommes	Femmes	Actifs	% Actifs	Actifs	% Actifs	Valeur abs.	pourcent.	MDL 2018
Actifs 15-24 ans	120	72	192	15%	197	16%	-5	-3%	12%
Actifs 25-54 ans	467	467	933	72%	897	73%	+36	+4%	75%
Actifs 55-64 ans	72	91	163	13%	137	11%	+26	+19%	13%
Total	659	630	1 288	100%	1 231	100%	+57	+5%	100%

	Hommes	Femmes	Act. Occ.	% Actifs	Act. Occ.	% Actifs	Valeur abs.	pourcent.	MDL 2018
Actifs occ. 15-24 ans	83	53	136	14%	110	12%	+26	+24%	11%
Actifs occ. 25-54 ans	368	372	740	74%	694	76%	+46	+7%	76%
Actifs occ. 55-64 ans	62	64	125	12%	110	12%	+15	+14%	13%
Total	513	489	1 001	100%	914	100%	+87	+10%	100%

	Hommes	Femmes	Total	Total	Evolution en point	MDL 2018
Tx d'activité 15-24 ans	69%	74%	71%	56%	+15,0	76%
Tx d'activité 25-54 ans	79%	80%	79%	77%	+1,9	88%
Tx d'activité 55-64 ans	86%	70%	77%	80%	-3,6	90%
Total	78%	78%	78%	74%	+3,5	87%

	Hommes	Femmes	Chômeur	% Chômeur	Chômeur	% Chômeur	Valeur abs.	pourcent.	MDL 2018
Chômeurs 15-24 ans	NC	NC	55	19%	87	28%	-32	-37%	22%
Chômeurs 25-54 ans	NC	NC	194	68%	203	64%	-9	-4%	69%
Chômeurs 55-64 ans	NC	NC	38	13%	26	8%	+12	+46%	9%
Total	146	141	287	100%	316	100%	-29	-9%	100%

Inactif 15-64 ans	237	330	567	432	+135	+31%
-------------------	-----	-----	-----	-----	------	------

15-64 ans	Hommes	Femmes	Pop 15-64	Total	Valeur abs.	pourcent.
Elèv Etud Stag non rémunérés	154	131	285	186	+99	+53%
Retraités Préretraités	36	23	59	71	-12	-17%
Autres inactifs	46	177	223	174	+49	+28%

	Actifs 15-64 ans	% Actifs 15-64 ans	Actifs occ 15-64 ans	% Actifs occ 15-64 ans	Actifs 15-64 ans	% Actifs 15-64 ans	Valeur abs.	pourcent.	MDL 2018
Agriculteurs exploitants	0	0%	0	0%	0	0%	+0	nd	0%
Artisans, Comm, Chefs entr	48	4%	27	3%	43	3%	+5	+12%	6%
Cadres, Prof intel sup	190	15%	185	19%	177	14%	+13	+7%	28%
Prof intermédiaires	198	15%	154	15%	250	20%	-52	-21%	28%
Employés	488	38%	390	39%	408	33%	+80	+20%	25%
Ouvriers	323	25%	241	24%	292	24%	+31	+11%	14%
NSP	40	3%	0	0%	60	5%	-20	-33%	0%
Total (expl. compl.)	1 287	100%	997	100%	1 230	100%	+57	+5%	100%

	Hommes >15 ans	Femmes >15 ans	Actifs >15 ans	% Actifs >15 ans	Actifs >15 ans	% Actifs >15 ans	Valeur abs.	pourcent.	MDL 2018
Salariés	471	470	941	93%	872	94%	+69	+8%	88%
Non salariés	47	24	71	7%	54	6%	+17	+31%	12%
Total	518	494	1 012	100%	926	100%	+86	+9%	100%

Salariés	Hommes >15 ans	Femmes >15 ans	Actifs >15 ans	% Actifs >15 ans	Actifs >15 ans	part en TP	Valeur abs.	pourcent.	MDL 2018
Temps partiel	61	113	175	19%	186	21%	-11	-6%	18%

Non salariés	Hommes >15 ans	Femmes >15 ans	Actifs >15 ans	% Actifs >15 ans	Actifs >15 ans	part en TP	Valeur abs.	pourcent.	MDL 2018
Temps partiel	NC	NC	17	24%	19	35%	-2	-11%	18%

	Salariés	% Salariés	Salariés	% Salariés	Valeur abs.	pourcent.	MDL 2018
Fonct publ, CDI	745	79%	732	84%	+13	+2%	83%
CDD	132	14%	63	7%	+69	+110%	10%
Intérim	28	3%	46	5%	-18	-39%	2%
Emplois aidés	3	0%	4	0%	-1	-25%	1%
Apprentissage - Stage	32	3%	27	3%	+5	+19%	3%

Non Salariés	Non Salariés	Valeur abs.	pourcent.
Indépendants	34	+4	+13%
Employeurs	35	+12	+52%
Aides familiaux	2	+2	nd

Actif occ 15 ans ou +

Lieu travail

	Actif occ 15 ans ou +	% Actif occ 15 ans ou +
Commune résidence	352	35%
Autre commune	660	65%
Même dépt (sf com)	600	59%
Même dépt	952	94%
Même région (sf dep)	19	2%
Même région	971	96%
Autre région	35	3%
Métropole	1 006	100%
Hors métropole	5	0%

Actif occ 15 ans ou +	% Actif occ 15 ans ou +	Valeur abs.	pourcent.	MDL 2018
422	46%	-70	-17%	39%
504	54%	+156	+31%	61%
472	51%	+128	+27%	54%
894	97%	+58	+6%	93%
19	2%	+0	+0%	5%
913	99%	+58	+6%	98%
8	1%	+27	+338%	2%
921	100%	+85	+9%	100%
4	0%	+1	+25%	0%

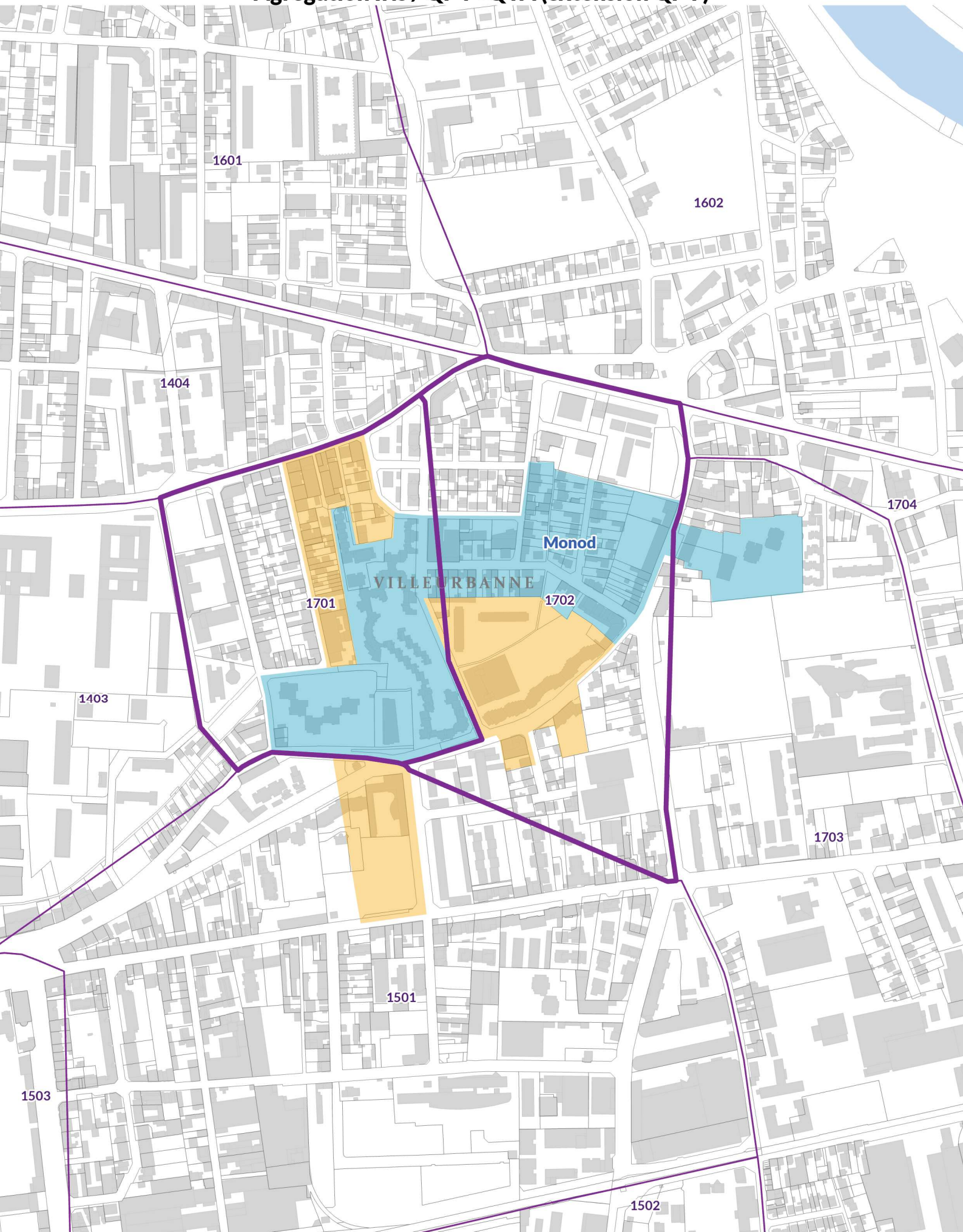
Actifs ayant un emploi > 15 ans

	Actif occ 15 ans ou +	% Actif occ 15 ans ou +
Pas de transport	66	7%
Marche à pied	71	7%
Deux roues	48	5%
dont vélo	48	5%
dont moto	0	0%
Voiture, camion	316	31%
Transport en commun	511	50%
Total	1 012	100%

Actif occ 15 ans ou +	% Actif occ 15 ans ou +	Valeur abs.	pourcent.	MDL 2018
50	5%	+16	+32%	3%
57	6%	+14	+25%	9%
27	3%	+21	+78%	7%
				5%
				1%
364	39%	-48	-13%	51%
426	46%	+85	+20%	30%
924	100%	+88	+10%	100%

Villeurbanne : Monod

Agrégation Iris / QPV+QVA (extension QPV)



43 Quartier Politique de la Ville (QPV)
Quartier de Veille Active (QVA)

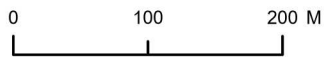
IRIS
Limites communales

juillet 2022



JMac

N



■ Danger statistique + ou - 80
■ Vigilance statistique + ou - 30 à 50

Le recensement est un sondage nécessitant
une interprétation statistique à cette échelle

Population	RP 2013				RP 2018				MDL 2018
	Homme	Femme	Habitants	% Habitants	Habitants	% Habitants	Valeur abs.	pourcent.	
Pop 0-14 ans	13 166	13 006	26 173	17%	26 205	18%	-32	-0%	19%
Pop 15-29 ans	22 359	20 789	43 148	29%	41 726	28%	+1 422	+3%	23%
Pop 30-44 ans	15 702	16 071	31 773	21%	30 733	21%	+1 040	+3%	20%
Pop 45-59 ans	11 035	11 747	22 782	15%	22 628	15%	+154	+1%	17%
Pop 60-74 ans	7 050	9 128	16 178	11%	15 130	10%	+1 048	+7%	13%
Pop 75 ans ou +	3 915	6 690	10 605	7%	10 770	7%	-165	-2%	8%
Total	73 227	77 432	150 659	100%	147 192	100%	+3 467	+2%	100%

Population	RP 2013				RP 2018				MDL 2018
	Homme	Femme	Habitants	% Habitants	Habitants	% Habitants	Valeur abs.	pourcent.	
Pop 0-19 ans	19 029	18 513	37 542	25%	36 955	25%	+587	+2%	25%
Pop 20-64 ans	45 837	46 509	92 346	61%	90 547	62%	+1 799	+2%	58%
Pop 65 ans ou +	8 361	12 410	20 771	14%	19 690	13%	+1 081	+5%	16%
Total	73 227	77 432	150 659	100%	147 192	100%	+3 467	+2%	100%

	Habitants	% Habitants
Hommes	73 227	49%
Femmes	77 432	51%

	Habitants	% Habitants	Valeur abs.	pourcent.	MDL 2018
Hommes	71 321	48%	+1 907	+3%	48%
Femmes	75 871	52%	+1 560	+2%	52%

Habitants	
Pop 0-2 ans	6 009
Pop 3-5 ans	5 417

	Habitants	% Habitants
Pop 0-5 ans	11 426	8%
Pop 6-10 ans	8 576	6%
Pop 11-17 ans	10 613	7%
Pop 18-24 ans	24 625	16%
Pop 25-39 ans	37 033	25%
Pop 40-54 ans	24 860	17%
Pop 55-64 ans	12 755	8%
Pop 65-79 ans	13 697	9%
Pop 80 ans ou +	7 075	5%

	Habitants	% Habitants	Valeur abs.	pourcent.	MDL 2018
Pop 0-2 ans	12 440	8%	-1 014	-8%	8%
Pop 3-5 ans	8 179	6%	+397	+5%	6%
Pop 6-10 ans	9 876	7%	+736	+7%	8%
Pop 11-17 ans	23 371	16%	+1 254	+5%	12%
Pop 18-24 ans	36 119	25%	+914	+3%	22%
Pop 25-39 ans	24 610	17%	+250	+1%	18%
Pop 40-54 ans	12 906	9%	-151	-1%	10%
Pop 55-64 ans	12 789	9%	+908	+7%	11%
Pop 65-79 ans	6 901	5%	+174	+3%	5%

	Homme	Femme	Habitants
Indice jeunesse (20/60 ans)	1,7	1,2	1,4

	Habitants	Différence en points	MDL
Indice jeunesse (20/60 ans)	1,4	0	1,2

	Habitants	% Habitants
Pop Français	130 905	87%
Pop Etrangers	19 754	13%
Pop Immigrés	28 021	19%

	Habitants	% Habitants	Valeur abs.	pourcent.	MDL
Pop Français	129 127	88%	+1 779	+1%	89%
Pop Etrangers	18 065	12%	+1 688	+9%	11%
Pop Immigrés	26 778	18%	+1 243	+5%	15%

	Habitants
Pop ménages	147 625
Pop hors ménages	3 034

	Habitants	Valeur abs.	pourcent.
Pop ménages	143 667	+3 958	+3%
Pop hors ménages	3 525		

	RP 2013		RP 2018		RP 2018		Valeur abs.	pourcent.	MDL 2018
	Homme	Femme	Pop 15 ans +	% Pop 15 ans +	Pop 15 ans +	% Pop 15 ans +			
Agriculteurs expl.	11	0	11	0%	16	0%	-5	-31%	0%
Artisans, Comm, Chefs entr	2 377	672	3 049	2%	2 882	2%	+167	+6%	3%
Cadres, Prof intel sup	10 307	7 043	17 350	14%	14 789	12%	+2 561	+17%	15%
Prof intermédiaires	9 389	11 026	20 416	16%	20 624	17%	-209	-1%	16%
Employés	5 957	15 122	21 079	17%	21 451	18%	-372	-2%	15%
Ouvriers	9 363	2 051	11 414	9%	12 508	10%	-1 094	-9%	9%
Retraité	9 217	12 670	21 886	18%	22 757	19%	-871	-4%	21%
Autres	13 471	15 814	29 285	24%	25 925	21%	+3 360	+13%	21%
Total	60 092	64 398	124 490	100%	120 951	100%	+3 539	+3%	100%

Logements	
Logements	84 104

Résidences principales	74 229	88%
Rés second, occasion	2 809	3%
Logements vacants	7 066	8%
Tot Logement	84 104	100%

Logements		Valeur abs.	pourcent.	MDL
78 696		+5 408	+7%	
Résidences principales :				MDL
70 443	90%	+3 786	+5%	90%
1 798	2%	+1 011	+56%	3%
6 454	8%	+612	+9%	7%
78 696	100%	+5 408	+7%	100%

Logement	% Logement	Rés. Princ	Nb piece par Res. Princ.	Logement	% Logement	Valeur abs.	pourcent.	MDL 2018
Maisons	4 313	5%	3 837	4 686	6%	-373	-8%	17%
Appartements	77 341	92%	68 176	72 342	92%	+4 999	+7%	82%
Autre	2 450	3%	2 215	1 668				2%
Total	84 104	100%	74 229	78 696	1679%	+5 408	+7%	2,4

Résidence principales	% résidence principales	Résidence principales	% résidence principales	Valeur abs.	pourcent.	MDL 2018
Rés princ 1 pièce	11 799	14%	9 503	+2 295	+24%	9%
Rés princ 2 pièces	17 819	21%	16 297	+1 522	+9%	17%
Rés princ 3 pièces	21 405	25%	20 980	+425	+2%	24%
Rés princ 4 pièces	15 648	19%	15 662	-13	-0%	21%
Rés princ 5 pièces ou +	7 557	10%	8 001	-444	-6%	20%
Tot résidences princ.	74 229	100%	70 443	+3 786	+5%	100%

Rés princ				MDL 2018
de moins de 30 m2	9 916	13%		8%
de 30 à 40 m2	7 543	10%		8%
de 40 à 60 m2	19 105	26%		21%
de 60 à 80 m2	21 494	29%		27%
de 80 à 100 m2	11 218	15%		18%
de 100 à 120 m2	3 172	4%		9%
de 120 m2 ou plus	1 780	2%		9%
Tot. résidences princ.	74 229	100%		100%

Rés princ	Type maison	Type appart	% Rés princ	MDL 2018
avt 2016	72 518	3 811	66 506	98%

Rés princ	Maison	Appart	% des résidences princ.	Rés princ	% des résidences princ.	Valeur abs.	pourcent.	MDL 2018	
avt 1919	2 134	360	1 765	3%				9%	
1919 à 1945	5 276	1 232	4 016	7%	6 677	9%	733	11%	7%
1946 à 1970	18 796	1 045	17 192	25%				25%	
1971 à 1990	19 732	392	19 039	27%	19 791	28%	18 737	95%	28%
1991 à 2005	17 070	510	15 912	23%	14 872	21%	+2 198	+15%	16%
2006 à 2015 (ou 2010)	9 511	272	8 581	13%	4 889	7%	+4 622	+95%	12%
NSP	1 711	nc	nc	2%	24 214	34%	-22 503	-93%	2%
Total	74 229	3 811	66 506	100%	70 443	100%	+3 786	+5%	100%

Ménages emménagés

	Ménages	Pop des ménages	Taille des ménages
Moins 2 ans	15 779	25 953	1,6
Entre 2-4 ans	19 558	38 430	2,0
Entre 5-9 ans	12 886	30 078	2,3
Depuis 10 ans ou +	26 005	53 164	2,0
Total	74 229	147 625	2,0

Propriétaires	26 341	55 420	2,1
Locataires privés	33 400	56 202	1,7
Locataire HLM	13 391	34 164	2,6
Logé gratuit	1 097	1 839	1,7
Total	74 229	147 625	2,0

Durée moy dans un logement	Nbre d'années
Propriétaires	16,6
Locataires privés	4,9
Locataire HLM	12,6
Logé gratuit	9,8
Total	10,5

	Res. Principales	% Res. Principales
SDB baign. douche	70 719	95%
Chauf Centr. Collectif	28 784	39%
Chauf Centr Indiv.	24 886	34%
Chauf Indiv. Elect.	20 067	27%

Au moins un parking	39 671	53%
---------------------	--------	-----

Aucune voiture	27 459	37%
Au moins une voiture	46 770	63%
Une voiture	37 589	51%
Deux voitures ou +	9 181	12%
Tot résidences princ.	74 229	100%

Formation	Pop	Pop scolarisée	% Pop scolarisée
Pop 2-5 ans	7 395	5 227	71%
Pop 6-10 ans	8 576	8 305	97%
Pop 11-14 ans	6 171	6 069	98%
Pop 15-17 ans	4 442	4 255	96%
Pop 18-24 ans	24 625	17 662	72%
Pop 25-29 ans	14 081	2 061	15%
Pop 30 ans ou plus	81 339	1 475	2%

Pop 15 ans ou + non scolarisée	Homme	Femme	total
Sans diplôme ou BEPC, brevet collèges	10 093	13 228	23 321
CAP-BEP	9 081	8 286	17 368
BAC	7 317	8 401	15 718
Enseignement sup	5 384	22 283	42 626
Total	31 875	52 199	99 033

Part	Homme	Femme	total
Ss diplôme BEPC, brev. Col.	32%	25%	24%
CAP-BEP	28%	16%	18%
BAC	23%	16%	16%
Enseignement sup	17%	43%	43%

Ménages	Taille des ménages	Evo taille des ménages	MDL 2018
14 697	1,7	-0,1	1,8
18 078	2,1	-0,1	2,2
11 846	2,4	-0,1	2,5
25 821	2,0	0,0	2,1
70 443	2,0	-0,1	2,1

		Valeur abs.	pourcent.	MDL 2018
25 130	2,2	+1 211	+5%	2,3
29 757	1,7	+3 643	+12%	1,8
14 388	2,5	-997	-7%	2,5
1 168	1,8	-71	-6%	1,9
70 443	2,0	+3 786	+5%	2,1

Nbre d'année	Evo en point
16,3	+0,4
5,2	-0,3
12,6	+0,0
9,2	+0,6
10,7	-0,2

Res. Principales	% des résidences princ.	Valeur abs.	pourcent.	MDL 2018
67 152	95%	+3 567	+5%	96%
26 925	38%	+1 859	+7%	35%
22 942	33%	+1 944	+8%	37%
19 699	28%	+368	+2%	26%

36 816	0	+2 854	+8%	55%
--------	---	--------	-----	-----

24 474	35%	+2 985	+12%	29%
45 969	65%	+801	+2%	71%
36 489	52%	+1 099	+3%	50%
9 480	13%	-299	-3%	22%
70 443	100%	+3 786	+5%	100%

Pop scolarisée	% Pop scolarisée	Valeur abs.	pourcent.	MDL 2018
5 447	70%	-220	-4%	72%
7 932	97%	+373	+5%	97%
5 519	99%	+550	+10%	98%
4 150	97%	+105	+3%	96%
16 222	69%	+1 440	+9%	67%
1 983	14%	+78	+4%	13%
1 501	2%	-26	-2%	2%

Pop 15 ans ou + non scola	Valeur abs.	pourcent.	MDL 2018
28 398	-5 076	-18%	23%
16 925	+443	+3%	18%
16 161	-443	-3%	16%
35 648	+6 978	+20%	43%
97 131	+1 902	+2%	43%

Part	MDL 2018
29%	23%
17%	18%
17%	16%
37%	43%

Ménages

	Ménages	% Ménages	Pop des ménages	% Pop des ménages	Ménages	% Ménages	Valeur abs.	pourcent.	MDL 2018
Hommes seuls	16 684	22%	16 684	11%	14 375	20%	+2 309	+16%	8%
Femmes seules	19 016	26%	19 016	13%	17 908	25%	+1 108	+6%	11%
Autres sans famille	3 843	5%	8 851	6%	3 817	5%	+26	+1%	4%
avec famille(s)	34 682	47%	103 072	70%	34 343	49%	+339	+1%	76%
Tot. Ménages	74 225	100%	147 624	100%	70 443	100%	+3 782	+5%	100%

Pop mén Personnes seules

	Ménages	% Ménages	Pop des ménages	% Pop des ménages	Ménages	% Ménages	Valeur abs.	pourcent.	MDL 2018
Men. 1 personne	35 700	48%	35 700	24%	32 283	46%	+3 418	+11%	20%

Ménages avec famille(s) :

	Men. avec familles	% Men. avec familles	Population	% Population	Men. avec familles	% Population	Valeur abs.	pourcent.	MDL 2018
Couple sans enfant	13 554	39%	27 466	27%	13 440	39%	+114	+1%	27%
Couple avec enfant(s)	14 404	42%	57 418	56%	14 474	42%	-70	-0%	58%
Famille mono	6 724	19%	18 188	18%	6 429	19%	+295	+5%	16%
Tot Familles	34 682	100%	103 072	100%	34 343	100%	+339	+1%	100%

Population des ménages pour les familles monoparentales

	Habitants	Nb personnes par foyer	Habitants	Nb personnes par foyer	Valeur abs.	pourcent.	MDL 2018
Population des ménages mono	18 188	2,7	17 361	2,7	+828	+5%	2,7

	Pop des ménages	% Pop ménage	Pop vivant seule	% Vivant seul	Pop vivant seule	% Vivant seul	Valeur abs.	pourcent.	MDL 2018
Pop 15-24 ans	27 754	23%	7 992	22%	6 753	21%	+1 239	+18%	17%
Pop 25-54 ans	61 302	50%	15 053	42%	13 443	42%	+1 610	+12%	40%
Pop 55-79 ans	25 924	21%	9 252	26%	8 469	26%	+782	+9%	31%
Pop 80 ans ou +	6 535	5%	3 409	10%	3 617	11%	-208	-6%	12%
Total	121 514	100%	35 705	100%	32 282	100%	+3 424	+11%	100%

	Ménages	% Ménage	Pop des ménages	% Pop des ménages	Ménages	% Ménage	Valeur abs.	pourcent.	MDL 2018
Agri expl	5	0%	26	0%	11	0%	-6	-54%	0%
Art Comm Chefs entr	2 384	3%	6 505	4%	2 096	3%	+288	+14%	5%
Cadres Prof int sup	12 257	17%	26 161	18%	10 658	15%	+1 599	+15%	20%
Prof intermédiaire	13 546	18%	28 559	19%	12 705	18%	+841	+7%	19%
Employé	13 122	18%	28 873	20%	10 556	15%	+2 566	+24%	17%
Ouvrier	8 105	11%	21 861	15%	9 197	13%	-1 092	-12%	15%
Retraité	14 186	19%	20 212	14%	16 398	23%	-2 212	-13%	16%
Autre	10 621	14%	15 426	10%	8 821	13%	+1 800	+20%	7%
Total	74 225	100%	147 624	100%	70 443	100%	+3 782	+5%	100%

Pop 15 ans ou +

	Pop 15 ans ou +	% Pop 15 ans ou +
Marié	40 508	33%
Non marié	83 978	67%
dont pacsé	5 994	5%
Concubinage	13 925	11%
Veuve / veuf	5 799	5%
Divorcé	9 173	7%
Célibataire	49 087	39%
Total	124 486	

	Pop 15 ans ou +	% Pop 15 ans ou +	Valeur abs.	pourcent.	MDL 2018
Pop 15 ans ou +	43 329	36%	-2 821	-7%	38%
	77 659	64%	+6 320	+8%	62%
					5%
					11%
					6%
					7%
Total	120 987		+3 499	+3%	34%

Enfant moins de 25 ans

	Famille	% familles
Fam 0 enfant	15 529	45%
Fam 1 enfant	8 350	24%
Fam 2 enfants	6 738	19%
Fam 3 enfants	2 836	8%
Fam 4 enfants ou +	1 407	4%

	Familles	% familles	Valeur abs.	pourcent.	MDL 2018
Familles	15 185	44%	+344	+2%	45%
	8 386	24%	-35	-0%	22%
	6 836	20%	-99	-1%	21%
	2 809	8%	+27	+1%	9%
	1 322	4%	+85	+6%	4%

Actifs									
	Hommes	Femmes	Pop 15-64 ans	% Pop 15-64 ans	Pop 15-64 ans	% Pop 15-64 ans	Valeur abs.	pourcent.	MDL 2018
Pop 15-24 ans	15 259	13 808	29 067	28%	27 661	27%	+1 405	+5%	24%
Pop 25-54 ans	30 692	31 201	61 893	60%	60 730	60%	+1 164	+2%	61%
Pop 55-64 ans	5 749	7 007	12 755	12%	12 906	13%	-151	-1%	15%
Total	51 700	52 015	103 715	100%	101 297	100%	+2 418	+2%	100%

	Pop 15-64 ans	% Pop 15-64 ans	Pop 15-64 ans	% Pop 15-64 ans	Valeur abs.	pourcent.	MDL 2018
Hommes	51 700	50%	50 160	50%	+1 540	+3%	48%
Femmes	52 015	50%	51 137	50%	+878	+2%	52%
Total	103 715	100%	101 297	100%	+2 418	+2%	100%

	Hommes	Femmes	Pop 15-64 ans	% Pop 15-64 ans	Pop 15-64 ans	% Pop 15-64 ans	Valeur abs.	pourcent.	MDL
Actifs occupés	32 214	30 743	62 957	61%	61 869	61%	+1 088	+2%	63%
Chômeurs	5 430	5 691	11 121	11%	11 195	11%	-75	-1%	10%
Total des actifs	37 644	36 434	74 077	71%	73 064	72%	+1 013	+1%	73%
Inactifs	14 056	15 582	29 638	29%	28 233	28%	+1 405	+5%	27%
Total population 15-64 ans	51 700	52 015	103 715	100%	101 297	100%	+2 418	+2%	100%

	Hommes	Femmes	Actifs	% Actifs	Actifs	% Actifs	Valeur abs.	pourcent.	MDL 2018
Actifs 15-24 ans	5 474	5 071	10 546	14%	10 893	15%	-347	-3%	12%
Actifs 25-54 ans	28 397	27 053	55 449	75%	54 924	75%	+525	+1%	75%
Actifs 55-64 ans	3 772	4 310	8 082	11%	7 247	10%	+835	+12%	13%
Total	37 644	36 434	74 077	100%	73 064	100%	+1 013	+1%	100%

	Hommes	Femmes	Act. Occ.	% Actifs	Act. Occ.	% Actifs	Valeur abs.	pourcent.	MDL 2018
Actifs occ. 15-24 ans	4 167	3 890	8 057	13%	7 923	13%	+134	+2%	11%
Actifs occ. 25-54 ans	24 761	23 055	47 816	76%	47 518	77%	+297	+1%	76%
Actifs occ. 55-64 ans	3 286	3 798	7 084	11%	6 428	10%	+656	+10%	13%
Total	32 214	30 743	62 957	100%	61 869	100%	+1 088	+2%	100%

	Hommes	Femmes	Total	Total	Evolution en point	MDL 2018
Tx d'activité 15-24 ans	76%	77%	76%	73%	+3,7	76%
Tx d'activité 25-54 ans	87%	85%	86%	87%	-0,3	88%
Tx d'activité 55-64 ans	87%	88%	88%	89%	-1,0	90%
Total	86%	84%	85%	85%	+0,3	87%

	Hommes	Femmes	Chômeur	% Chômeur	Chômeur	% Chômeur	Valeur abs.	pourcent.	MDL 2018
Chômeurs 15-24 ans	NC	NC	2 489	22%	2 970	27%	-481	-16%	22%
Chômeurs 25-54 ans	NC	NC	7 633	69%	7 406	66%	+227	+3%	69%
Chômeurs 55-64 ans	NC	NC	998	9%	819	7%	+179	+22%	9%
Total	5 430	5 691	11 121	100%	11 195	100%	-75	-1%	100%

Inactif 15-64 ans	14 056	15 582	29 638	28 233	+1 405	+5%
-------------------	--------	--------	--------	--------	--------	-----

15-64 ans	Hommes	Femmes	Pop 15-64	Total	Valeur abs.	pourcent.
Elèv Etud Stag non rémunérés	9 808	8 657	18 465	16 834	+1 631	+10%
Retraités Préretraités	1 429	1 715	3 144	4 278	-1 135	-27%
Autres inactifs	2 819	5 210	8 030	7 121	+909	+13%

	Actifs 15-64 ans	% Actifs 15-64 ans	Actifs occ 15-64 ans	% Actifs occ 15-64 ans	Actifs 15-64 ans	% Actifs 15-64 ans	Valeur abs.	pourcent.	MDL 2018
Agriculteurs exploitants	11	0%	5	0%	16	0%	-5	-31%	0%
Artisans, Comm, Chefs entr	2 915	4%	2 658	4%	2 802	4%	+113	+4%	6%
Cadres, Prof intel sup	17 202	23%	16 405	26%	14 664	20%	+2 537	+17%	28%
Prof intermédiaires	20 258	27%	18 028	29%	20 485	28%	-226	-1%	28%
Employés	20 867	28%	17 110	27%	21 280	29%	-413	-2%	25%
Ouvriers	11 269	15%	8 762	14%	12 414	17%	-1 146	-9%	14%
NSP	1 583	2%	0	0%	1 404	2%	+179	+13%	0%
Total (expl. compl.)	74 104	100%	62 968	100%	73 064	100%	+1 040	+1%	100%

	Hommes >15 ans	Femmes >15 ans	Actifs >15 ans	% Actifs >15 ans	Actifs >15 ans	% Actifs >15 ans	Valeur abs.	pourcent.	MDL 2018
Salariés	28 909	29 106	58 015	91%	57 410	92%	+604	+1%	88%
Non salariés	3 685	2 022	5 707	9%	5 017	8%	+690	+14%	12%
Total	32 594	31 128	63 722	100%	62 427	100%	+1 295	+2%	100%

Salariés	Hommes >15 ans	Femmes >15 ans	Actifs >15 ans	% Actifs >15 ans	Actifs >15 ans	part en TP	Valeur abs.	pourcent.	MDL 2018
Temps partiel	3 125	7 094	10 220	18%	10 115	18%	+105	+1%	18%

Non salariés	Hommes >15 ans	Femmes >15 ans	Actifs >15 ans	% Actifs >15 ans	Actifs >15 ans	part en TP	Valeur abs.	pourcent.	MDL 2018
Temps partiel	NC	NC	1 208	21%	825	16%	+383	+46%	18%

	Salariés	% Salariés	Salariés	% Salariés	Valeur abs.	pourcent.	MDL 2018
Fonct publ, CDI	47 103	81%	47 342	82%	-239	-1%	83%
CDD	6 432	11%	6 082	11%	+350	+6%	10%
Intérim	1 749	3%	1 365	2%	+384	+28%	2%
Emplois aidés	395	1%	491	1%	-96	-19%	1%
Apprentissage - Stage	2 335	4%	2 131	4%	+205	+10%	3%

Non Salariés		Non Salariés	Valeur abs.	pourcent.
Indépendants	3 824	2 926	+897	+31%
Employeurs	1 801	1 993	-192	-10%
Aides familiaux	83	98	-15	-15%

Actif occ 15 ans ou +

Lieu travail

	Actif occ 15 ans ou +	% Actif occ 15 ans ou +
Commune résidence	19 040	30%
Autre commune	44 682	70%
Même dépt (sf com)	40 559	64%
Même dépt	59 599	94%
Même région (sf dep)	2 940	5%
Même région	62 539	98%
Autre région	1 056	2%
Métropole	63 595	100%
Hors métropole	127	0%

Actif occ 15 ans ou +	% Actif occ 15 ans ou +	Valeur abs.	pourcent.	MDL 2018
20 972	34%	-1 932	-9%	39%
41 455	66%	+3 227	+8%	61%
37 752	60%	+2 807	+7%	54%
58 724	94%	+875	+1%	93%
2 785	4%	+155	+6%	5%
61 509	99%	+1 030	+2%	98%
843	1%	+213	+25%	2%
62 352	100%	+1 243	+2%	100%
75	0%	+51	+68%	0%

Actifs ayant un emploi > 15 ans

	Actif occ 15 ans ou +	% Actif occ 15 ans ou +
Pas de transport	1 726	3%
Marche à pied	6 611	10%
Deux roues	5 219	8%
dont vélo	4 510	7%
dont moto	709	1%
Voiture, camion	24 422	38%
Transport en commun	25 746	40%
Total	63 723	100%

Actif occ 15 ans ou +	% Actif occ 15 ans ou +	Valeur abs.	pourcent.	MDL 2018
1 843	3%	-117	-6%	3%
6 777	11%	-166	-2%	9%
3 266	5%	+1 954	+60%	7%
				5%
				1%
27 093	43%	-2 671	-10%	51%
23 404	38%	+2 342	+10%	30%
62 382	100%	+1 341	+2%	100%

Quelques définitions

Ancienneté d'emménagement	L'ancienneté d'emménagement dans le logement correspond au nombre d'années écoulées depuis la date d'emménagement dans le logement.
Résidences principales	Logements occupés de façon habituelle et à titre principal par une ou plusieurs personnes qui constituent un ménage.
Ménages	Il y a ainsi égalité entre le nombre de résidences principales et le nombre de ménages.
Chômeur	Au sens du recensement, est chômeur toute personne de 14 à 70 ans qui s'est déclarée "chômeur" (indépendamment d'une éventuelle inscription auprès du Pôle emploi), sauf si elle a déclaré explicitement par ailleurs ne pas rechercher de travail.
Diplôme	Les résultats du recensement de la population font référence au diplôme de niveau le plus élevé que les individus ont déclaré posséder.
Emploi	Au recensement, les personnes actives ayant un emploi peuvent être comptées à leur lieu de résidence ou à leur lieu de travail.
Active ayant un emploi	Au lieu de résidence, on parle de population active ayant un emploi. Au lieu de travail, on parle d'emploi au lieu de travail ou plus brièvement d'emploi.
Famille	Une famille est la partie d'un ménage comprenant au moins deux personnes.
Immigré	Selon la définition adoptée par le Haut Conseil à l'Intégration, un immigré est une personne née étrangère à l'étranger et résidant en France. Les personnes nées françaises à l'étranger et vivant en France ne sont donc pas comptabilisées.
Inactif	Les inactifs sont par convention les personnes qui ne sont ni en emploi ni au chômage : jeunes de moins de 15 ans, étudiants et retraités ne travaillant pas en complément de leurs études ou de leur retraite, hommes et femmes au foyer, personnes en incapacité de travailler...
Population active	La population active regroupe les actifs ayant un emploi et les chômeurs. Ne font pas partie de la population active les personnes qui, bien que s'étant déclarées au chômage, précisent qu'elles ne recherchent pas d'emploi.
Population des ménages	La population des ménages recouvre l'ensemble des personnes qui partagent la même résidence principale sans que ces personnes soient nécessairement unies par des liens de parenté. Elle ne comprend pas les personnes vivant dans des habitations mobiles, les bateliers et les sans-abris, ni les personnes vivant en communauté (foyers de travailleurs, maisons de retraite, résidences universitaires, maisons de détention, ...).
Population scolarisée	Est scolarisé tout individu inscrit, au moment de la collecte du recensement, dans un établissement d'enseignement (y compris apprentissage) pour l'année scolaire en cours.
Taux d'activité	Le taux d'activité est le rapport entre le nombre d'actifs (actifs ayant un emploi et chômeurs) et l'ensemble de la population correspondante.
Taux de chômage	Le taux de chômage est le rapport entre le nombre de chômeurs et le nombre d'actifs (actifs ayant un emploi et chômeurs).
Indice de jeunesse	L'indice de jeunesse est un indicateur qui affiche le niveau de vieillissement de la population. Il s'agit du rapport entre le nombre de personnes de moins de 20 ans et la population de 60 ans et plus.

Directeur de la publication : **Damien Caudron**

Référent : **Nicole Ponton** - n.frenay-ponton@urbalyon.org

Ce rapport résulte d'un travail associant les métiers
et compétences de l'ensemble du personnel de l'Agence d'urbanisme