

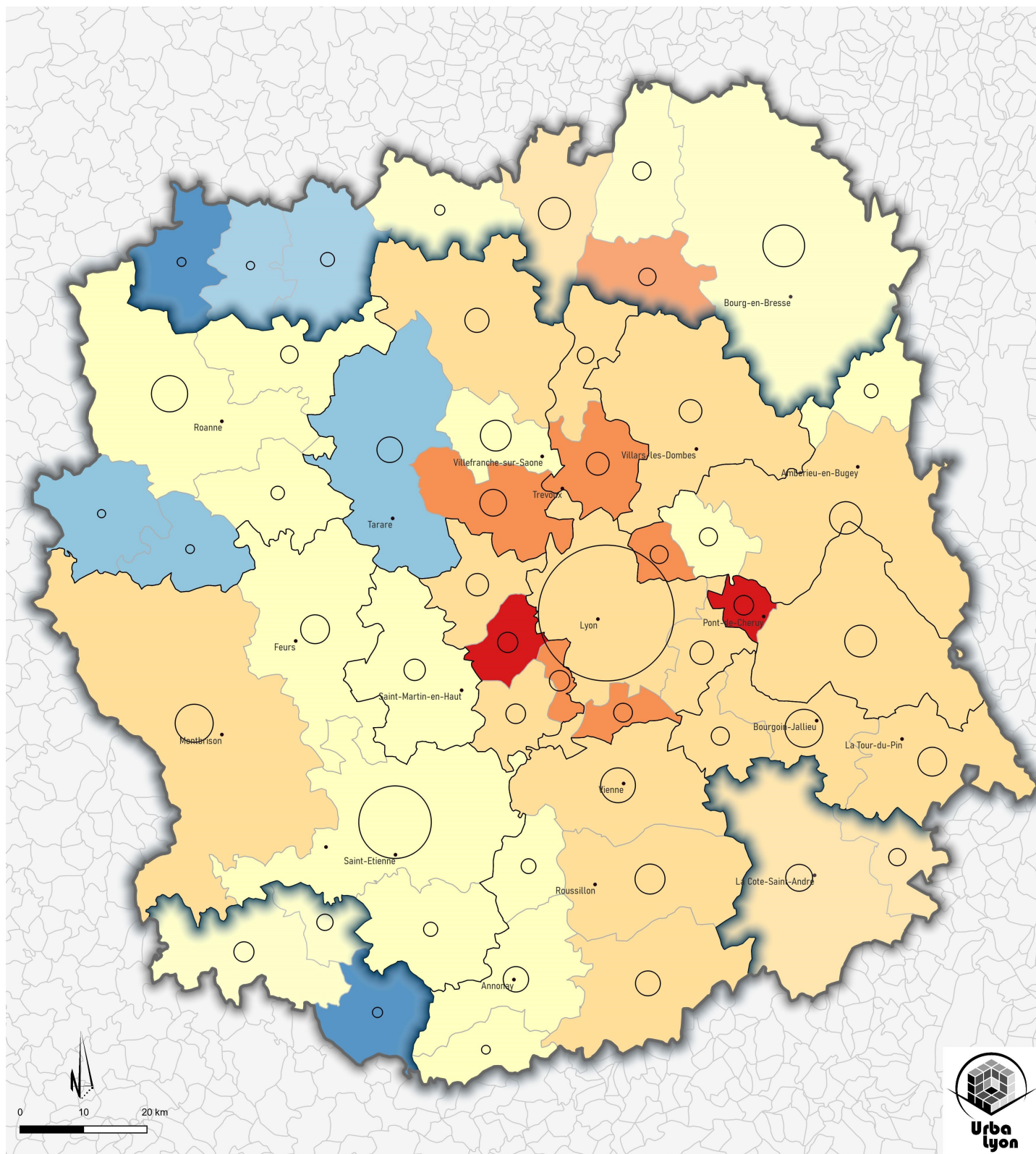


OBSERVATION  
DE LA DÉMOGRAPHIE

FÉVRIER 2024

**Population des territoires  
de l'aire métropolitaine lyonnaise**  
Adhérents à l'Agence d'urbanisme

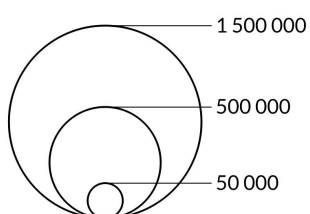
## Évolution annuelle de la population dans le « carré métropolitain » entre 2015 et 2021



Taux d'évolution annuel moyen de la population des EPCI entre 2015 et 2021

- Plus de 1.5%
- Entre 1 et 1.5%
- Entre 0.5 et 1%
- Entre 0 et 0.5%
- Entre 0 et -0.5%
- Moins de -0.5%

Population des EPCI en 2021



- Carré métropolitain
- Scot
- Périmètre de l'Interscot

Sources : RP - INSEE  
CA - février 2024

## Population millésimée 2021 en vigueur depuis le 1<sup>er</sup> janvier 2024

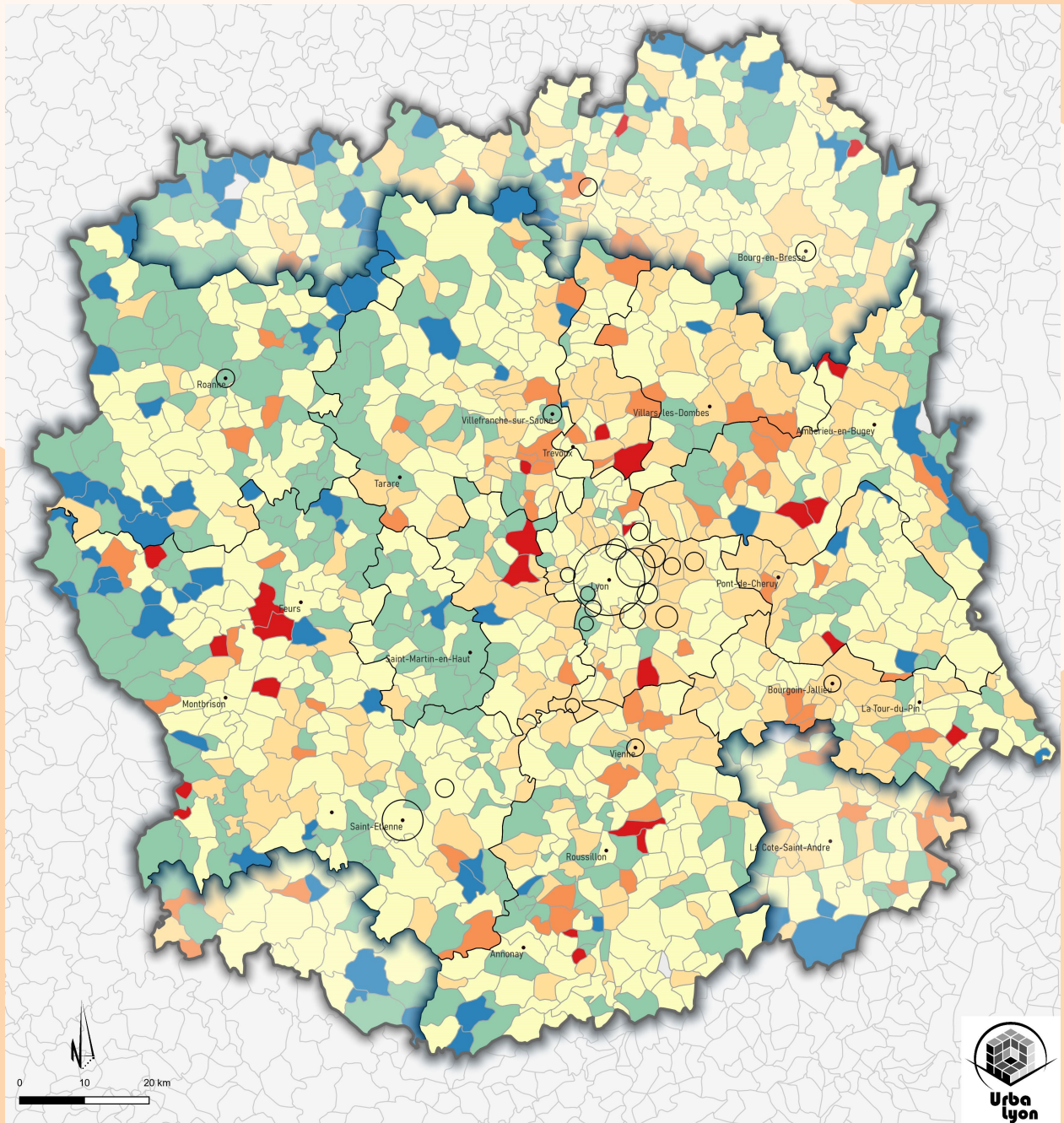
	Population 2010	Population 2015	Population 2021	Taux d'évolution annuel 2015-2021	Évolution annuelle en volume 2015-2021	Taux d'évolution annuel 2010-2015	Évolution annuelle en volume 2010-2015	
<b>Conférences territoriales des maires</b>	<b>Métropole de Lyon</b>	<b>1 296 166</b>	<b>1 370 678</b>	<b>1 424 069</b>	<b>+0,6%</b>	<b>+ 8 899</b>	<b>+ 1,1%</b>	<b>+ 14 902</b>
	Lyon	484 344	513 275	522 250	+0,3%	+ 1 496	+ 1,2%	+ 5 786
	Villeurbanne	145 150	148 665	156 928	+0,9%	+ 1 377	+0,5%	+ 703
	Rhône Amont	103 023	113 387	123 912	+ 1,5%	+ 1 754	+ 1,9%	+ 2 073
	Porte des Alpes	102 149	108 850	116 670	+ 1,2%	+ 1 303	+ 1,3%	+ 1 340
	Lônes et coteaux du Rhône	107 246	111 027	114 270	+0,5%	+ 541	+0,7%	+ 756
	Les Portes du Sud	98 745	106 070	109 587	+0,5%	+ 586	+ 1,4%	+ 1 465
	Val d'Yzeron	76 584	82 677	85 896	+0,6%	+ 537	+ 1,5%	+ 1 219
	Plateau Nord	75 397	78 355	81 677	+0,7%	+ 554	+0,8%	+ 592
	Ouest Nord	53 523	55 107	57 588	+0,7%	+ 414	+0,6%	+ 317
	Val de Saône	50 005	53 265	55 291	+0,6%	+ 338	+ 1,3%	+ 652
	<b>Scot de l'Agglomération lyonnaise</b>	<b>1 358 176</b>	<b>1 436 355</b>	<b>1 493 585</b>	<b>+0,7%</b>	<b>+ 9 538</b>	<b>+ 1,1%</b>	<b>+ 15 636</b>
	Métropole de Lyon	1 296 166	1 370 678	1 424 069	+0,6%	+ 8 899	+ 1,1%	+ 14 902
CC de l'Est Lyonnais (CCEL)	37 940	40 387	42 276	+0,8%	+ 315	+ 1,3%	+ 489	
CC du Pays de l'Ozon	24 070	25 290	27 240	+ 1,2%	+ 325	+ 1,0%	+ 244	
<b>Scot</b>	<b>Inter-Scot</b>	<b>3 206 346</b>	<b>3 350 323</b>	<b>3 470 227</b>	<b>+0,6%</b>	<b>+ 19 984</b>	<b>+0,9%</b>	<b>+ 28 795</b>
	Agglomération lyonnaise	1 358 176	1 436 355	1 493 585	+0,7%	+ 9 538	+ 1,1%	+ 15 636
	Sud Loire	579 496	589 248	597 686	+0,2%	+ 1 406	+0,3%	+ 1 950
	Rives du Rhône	263 179	272 814	283 259	+0,6%	+ 1 741	+0,7%	+ 1 927
	Beaujolais	208 015	217 863	223 583	+0,4%	+ 953	+0,9%	+ 1 970
	Nord Isère	181 614	190 451	200 136	+0,8%	+ 1 614	+1,0%	+ 1 767
	Roannais	149 148	148 905	149 870	+0,1%	+ 161	-0,0	- 49
	Bucopa	131 511	139 051	145 899	+0,8%	+ 1 141	+ 1,1%	+ 1 508
	Ouest lyonnais	117 344	123 902	132 144	+ 1,1%	+ 1 374	+ 1,1%	+ 1 312
	Boucle du Rhone en Dauphine	93 882	101 765	107 680	+0,9%	+ 986	+ 1,6%	+ 1 577
	Val de saone -Dombes	54 004	57 091	61 254	+ 1,2%	+ 694	+ 1,1%	+ 617
	La Dombes	36 734	37 907	40 011	+0,9%	+ 351	+0,6%	+ 235
	Monts du lyonnais	33 243	34 971	35 120	+0,1%	+ 25	+ 1,0%	+ 346
<b>Communes - EPCI - Département</b>	SMT AML	3 524 607	3 682 827	3 812 095	+0,6%	+ 21 545	+0,9%	+ 31 644
	AOMTL	1 716 778	1 813 091	1 884 432	+0,6%	+ 11 890	+ 1,1%	+ 19 263
	Lyon	484 344	513 275	522 250	+0,3%	+ 1 496	+ 1,2%	+ 5 786
	Rhône	429 011	451 317	469 623	+0,7%	+ 3 051	+ 1,0%	+ 4 461
	Syndicat mixte des Rives du Rhône	263 179	272 814	283 259	+0,6%	+ 1 741	+0,7%	+ 1 927
	Syndicat mixte du Beaujolais	208 015	217 863	223 583	+0,4%	+ 953	+0,9%	+ 1 970
	Syndicat mixte du Scot Nord Isère	181 614	190 451	200 136	+0,8%	+ 1 614	+ 1,0%	+ 1 767
	Villeurbanne	145 150	148 665	156 928	+0,9%	+ 1 377	+0,5%	+ 703
	Communes membres du Synamim	126 757	137 988	150 027	+ 1,4%	+ 2 007	+ 1,7%	+ 2 246
	CA du Bassin de Bourg-en-Bresse	125 006	130 712	134 405	+0,5%	+ 616	+0,9%	+ 1 141
	Syndicat de l'Ouest lyonnais	117 344	123 902	132 144	+ 1,1%	+ 1 374	+ 1,1%	+ 1 312
	CA Porte de l'Isère (C.A.P.I)	99 448	104 941	110 918	+0,9%	+ 996	+ 1,1%	+ 1 099
	Synd. Mixte de la Boucle du Rhône en Dauphiné	93 882	101 765	107 680	+0,9%	+ 986	+ 1,6%	+ 1 577
	CA Vienne Condrieu	85 554	88 227	93 560	+ 1,0%	+ 889	+0,6%	+ 535
	CC de la Plaine de l'Ain	72 679	76 879	81 249	+0,9%	+ 728	+ 1,1%	+ 840
	Vénissieux	59 855	64 273	66 363	+0,5%	+ 348	+ 1,4%	+ 884
	Syndicat Mixte Val de Saône - Dombes	54 004	57 091	61 254	+ 1,2%	+ 694	+ 1,1%	+ 617
	Bourgoin-Jallieu	52 346	55 004	59 154	+ 1,2%	+ 692	+ 1,0%	+ 532
	Saint-Priest	41 964	45 097	48 822	+ 1,3%	+ 621	+ 1,5%	+ 627
	Syndicat mixte Plaines Monts-d'Or	41 996	44 505	46 849	+0,9%	+ 391	+ 1,2%	+ 502
	CC Saône-Beaujolais	40 798	43 601	45 074	+0,6%	+ 246	+ 1,3%	+ 561
	Caluire-et-Cuire	41 209	42 292	43 572	+0,5%	+ 213	+0,5%	+ 217
	CC de l'Est Lyonnais (CCEL)	37 940	40 387	42 276	+0,8%	+ 315	+ 1,3%	+ 489
	CC de la Dombes	36 734	37 907	40 011	+0,9%	+ 351	+0,6%	+ 235
	CC du Pays de l'Arbresles (CCPA)	35 964	37 036	38 637	+0,7%	+ 267	+0,6%	+ 214
	Villefranche-sur-Saône	35 326	36 671	35 913	-0,0	- 126	+0,8%	+ 269
	CC des Monts du Lyonnais	33 243	34 971	35 120	+0,1%	+ 25	+ 1,0%	+ 346
	Romans-sur-Isère	33 536	33 465	32 911	-0,0	- 92	-0,0	- 14
	CC de la Vallée du Garon (CCVG)	28 517	30 283	32 364	+ 1,1%	+ 347	+ 1,2%	+ 353
	CC des Vallons du Lyonnais (CCVL)	26 878	28 657	31 518	+ 1,6%	+ 477	+ 1,3%	+ 356
	Vienne	29 328	29 162	31 051	+ 1,1%	+ 315	-0,0	- 33
	CC du Pays de l'Ozon	24 070	25 290	27 240	+ 1,2%	+ 325	+ 1,0%	+ 244
	CC de la Côteière à Montluel	22 787	24 598	25 151	+0,4%	+ 92	+ 1,5%	+ 362
CC de Miribel et du Plateau	22 622	23 284	24 794	+ 1,1%	+ 252	+0,6%	+ 132	
Saint-Fons	16 666	18 156	19 360	+ 1,1%	+ 201	+ 1,7%	+ 298	
Belleville-en-Beaujolais	11 263	12 588	13 542	+ 1,2%	+ 159	+ 2,2%	+ 265	
Tarare	10 333	10 639	10 428	-0,0	- 35	+0,6%	+ 61	
Chasse-sur-Rhône	5 267	5 913	6 372	+ 1,3%	+ 77	+ 2,3%	+ 129	
Villette-d'Anthon	4 284	4 826	5 212	+ 1,3%	+ 64	+ 2,4%	+ 108	
Chaponnay	3 695	4 098	4 465	+ 1,4%	+ 61	+ 2,1%	+ 81	
<b>*T. d'observations et d'études</b>	Carré Métropolitain	3 615 654	3 773 928	3 904 929	+0,6%	+ 21 834	+0,9%	+ 31 655
	AAV Lyon	2 097 030	2 213 982	2 314 737	+0,7%	+ 16 793	+ 1,1%	+ 23 390

\*\* collectivité territoriale

\* Territoires d'observations et d'études

Source : Insee, Recensement de la population

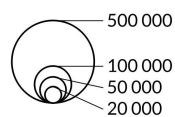
# Évolution annuelle de la population dans le « carré métropolitain » entre 2015 et 2021 (en pourcentage)



Taux d'évolution annuel moyen de la population  
entre 2015 et 2021

- Plus de 3%
- Entre 2 et 3%
- Entre 1 et 2%
- Entre 0 et 1%
- Entre -1% et 0%
- Moins de -1%

Population dans les communes de plus de 20 000 habitants  
en 2021



- Carré métropolitain
- Scot
- Périmètre de l'Interscot

Sources : RP - INSEE  
CA - février 2024

Directeur de la publication : **Damien Caudron**

Référent : **Biravong Tanovan** - [b.tanovan@urbalyon.org](mailto:b.tanovan@urbalyon.org)

Ce rapport résulte d'un travail associant les métiers  
et compétences de l'ensemble du personnel de l'Agence d'urbanisme

Tour Part-Dieu, 23<sup>e</sup> étage  
129 rue Servient  
69326 Lyon Cedex 3

La réalisation de ce rapport a été permise par la mutualisation  
des moyens engagés par les membres de l'Agence d'urbanisme