

Les chiffres clés de l'IAE Métropole de Lyon

Les Entreprises de Travail Temporaire d'Insertion (ETTI) dans le Rhône en 2018

6 structures

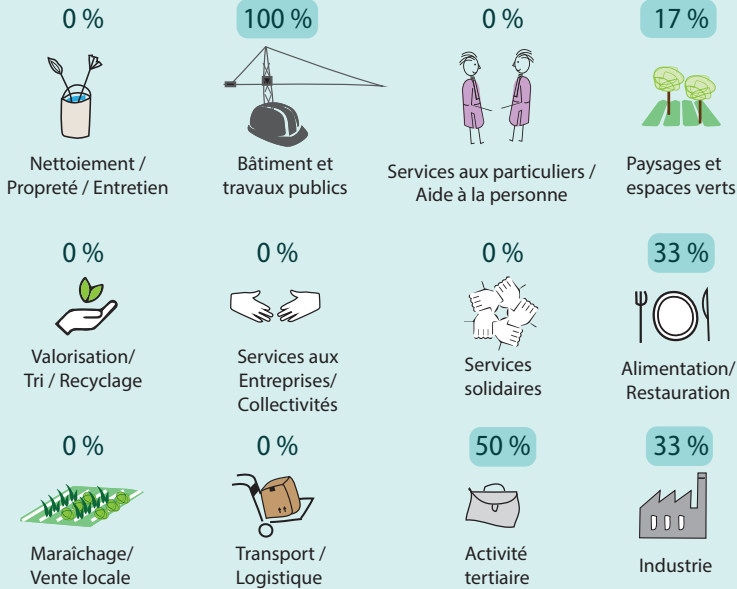
accompagnent 13 % du public en insertion du territoire

9 M€ de chiffre d'affaires

1 M€ de subventions publiques

Les secteurs d'activité

Chaque ETTI peut avoir plusieurs activités



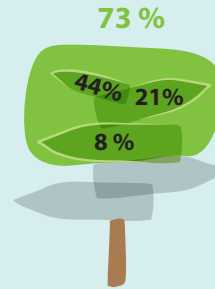
Clef de lecture : 100 % des ETTI ont dans leur panel d'activité le bâtiment et les travaux publics

L'après ETTI : les sorties

162 sorties dynamiques

emploi durable
(CDI, CDD de plus de 6 mois, ...)

sorties positives
(formation, poursuite du parcours en SIAE)



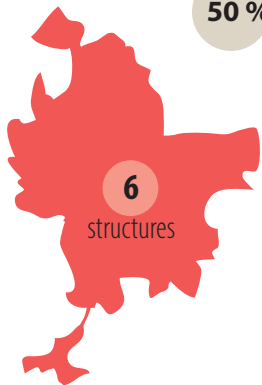
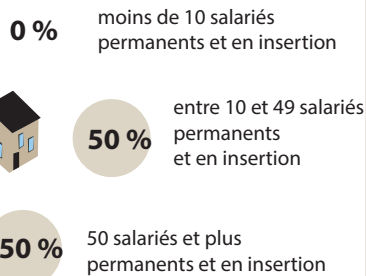
emploi de transition
(CDD de moins de 6 mois, contrat aidé hors SIAE, ...)

27 %

autres sorties
(résolution de problématiques sociales, sans nouvelle, parcours interrompu, autre)

Les structures

Les ETTI et leur taille



Les salariés

745 salariés soit 276 ETP

Les salariés permanents

41 salariés permanents soit 25 ETP

dont

0 ETP

Encadrants techniques d'insertion

16 ETP

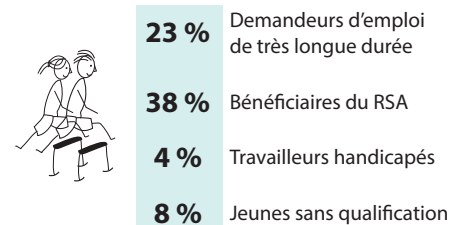
Conseillers en insertion professionnelle

9 ETP

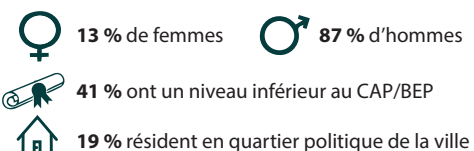
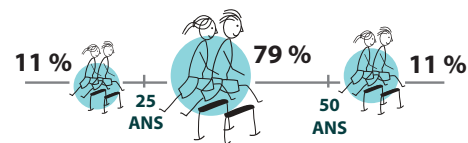
Autres fonctions (dont emplois administratifs et support)

Les salariés en insertion

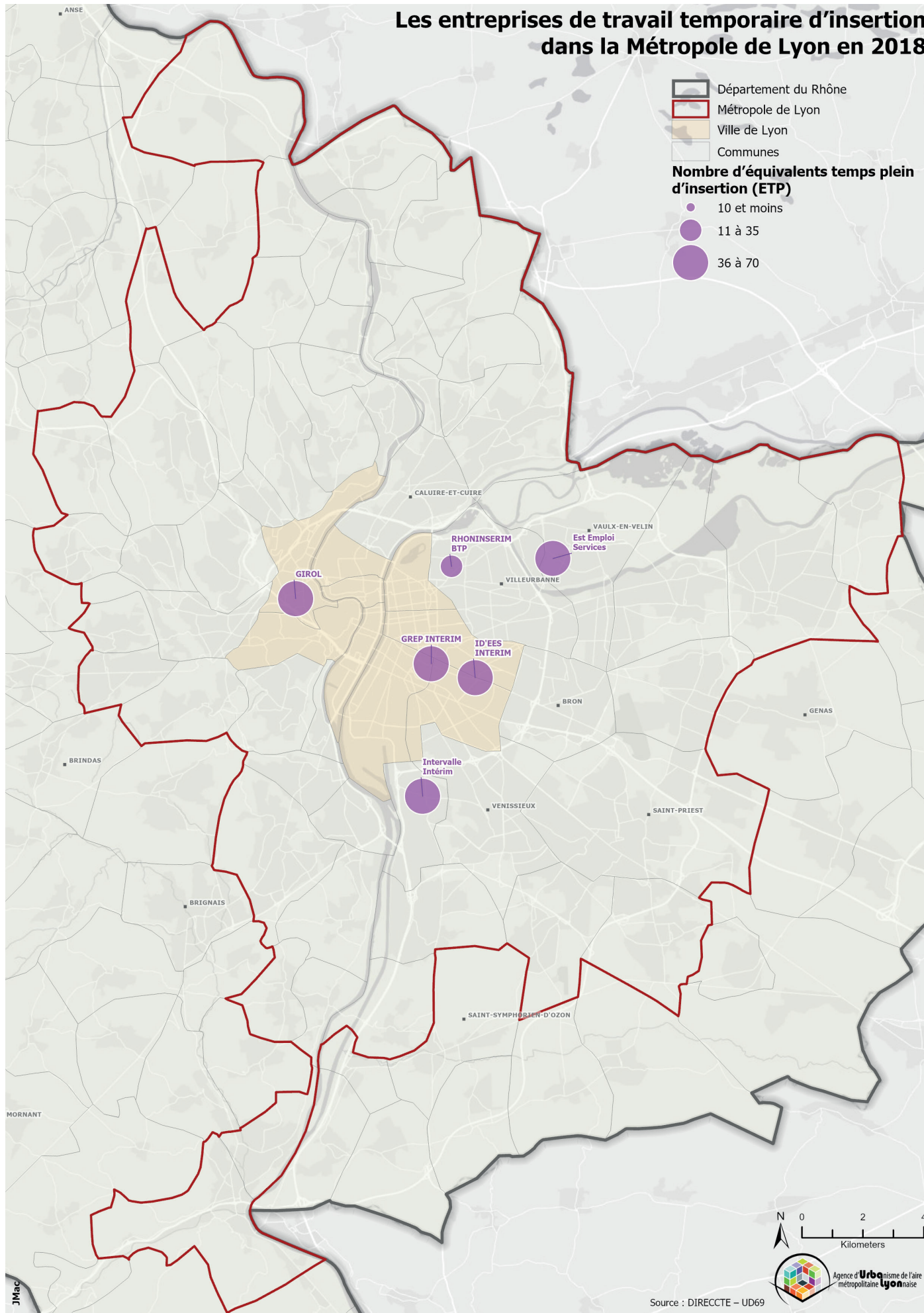
704 salariés en insertion soit 251 ETP



* Une personne peut être concernée par plusieurs critères



Les entreprises de travail temporaire d'insertion dans la Métropole de Lyon en 2018



Source : DIRECCTE – UD69

