



**OBSERVATOIRE  
PARTENARIAL  
DE LA COHESION  
SOCIALE  
ET TERRITORIALE**

JUILLET 2022

**Évolutions démographiques  
des quartiers de la politique de la ville  
(recensement de la population 2013 – 2018)  
Métropole de Lyon**

**Commune : Saint-Genis-Laval**



## Evolutions démographiques des quartiers de la politique de la ville dans la Métropole de Lyon (2013 – 2018)

Dans le cadre de l'évaluation du contrat de ville métropolitain (2015 – 2023), l'agence d'urbanisme a réalisé une exploitation des données Insee du recensement de la population sur la période 2013 - 2018 à l'échelle des quartiers de la géographie prioritaire :

- Quartiers prioritaires de la politique de la ville (QPV)
- Quartiers QPV + quartier de veille active (extension QPV) correspondant à l'ancien périmètre CUCS
- Quartiers de veille active (QVA).

**Source :** Insee Recensement de la population 2013 – 2018

### Méthode

Des méthodes d'exploitation différentes ont été utilisées selon le type de quartier (QPV ou QVA, QPV + QVA) et selon la correspondance avec les périmètres des quartiers : regroupement iris, Diaf périmètre à façon, fichier exhaustif avec tri sur population habitant dans un logement locatif social.

La méthode regroupement Iris s'appuie sur une sélection des Iris (Iris isolés ou cumul d'Iris) réalisée au début du contrat de ville en 2015 qui avait été validée par les Directions de projet, ajustée pour quelques quartiers au périmètre de suivi du projet de renouvellement urbain (La Duchère à Lyon et Terraillon à Bron).

La méthode Diaf périmètre à façon a fait l'objet d'une commande à l'Insee. Le périmètre sélectionné doit compter au moins 1 000 logements dans des communes de plus de 10 000 habitants.

**Nombre de fiches quartier selon la méthode utilisée – Total : 72 fiches quartier**

Type quartier	Méthode A Regroupement Iris QPV ou QVA	Méthode B Regroupement Iris QPV + QVA (extension QPV)	Méthode C Diaf périmètre à façon QPV ou QVA	Méthode D Détail tri parc locatif social QPV ou QVA
QPV	8		10	12
QPV + QVA		22		
QVA	5		5	10
<b>Total</b>	<b>13</b>	<b>22</b>	<b>15</b>	<b>22</b>

Exemple codage des fiches : Bron Parilly – code zone : 01 A (reprise dans la carte), méthode A

<b>Politique de la Ville</b>	Source : Insee - RP 2018	Zone01A	<b>A</b>
<b>Bron : Parilly</b>	Agrégration Iris / QPV	RP 2013	Evolution 2013 / 2018

Cependant, aucune de ces méthodes n'a permis de fournir des données sur certains quartiers en raison d'une correspondance insatisfaisante avec les périmètres iris, leur taille trop petite (moins de 1 000 logements) ou leur localisation dans une commune de moins de 10 000 habitants (exploitation Diaf non possible).

### Quartiers non traités

Catégorie quartier	Commune Nom du quartier	
Quartiers prioritaires de la politique de la ville (QPV)	Grigny Le Vallon	Meyzieu Le Mathiolan
	Lyon 9 <sup>e</sup> Loucheur – Gorge de Loup	Neuville-sur-Saône La Source
Quartiers de veille active (QVA)	Décines La Soie-Montabertlet	Lyon 5 <sup>e</sup> Jeunet Menival
	Feyzin Vignettes-Figuières – Maures	Moins Joliot Curie
	Feyzin Les Razes	Neuville-sur-Saône L'Echo
	Irigny Yvours	Oullins Ampère
	La Mulatière Le Roule - Le Bocage	Rillieux-la-Pape La Roue
	La Mulatière Le Confluent	Saint-Priest Beauséjour
		Vénissieux Joliot Curie
	Vernaison Le Péronnet	

## Repères pour l'utilisation des fiches

Comme les données du recensement de la population se comparent sur un pas de 5 ans, les évolutions portent sur la dernière année disponible à l'Iris (RP 2018) comparée au RP 2013.

Insee RP 2018	RP 2013	Evolution 2013/2018	MDL 2018 Comparaison avec la moyenne Métropole ()
---------------	---------	---------------------	---

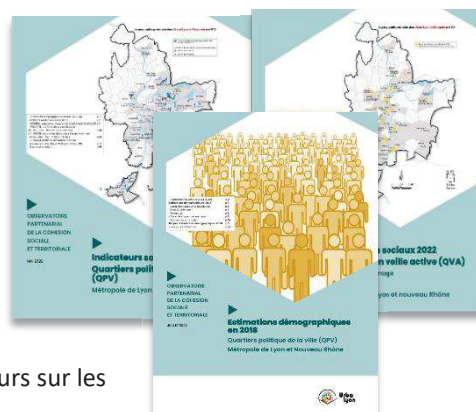
Thèmes	Critères
<b>Population</b>	Classe d'âge selon le sexe Indice de jeunesse Population française, étrangère, immigrée Population des ménages Catégories socio-professionnelles selon le genre
<b>Logement/ Résidence principale</b>	Statut d'occupation Individuel/collectif Nombre de pièces Surface Période de construction
<b>Ménages</b>	Ancienneté emménagement Statut d'occupation Equipements sanitaires/mode de chauffage parking Nombre de voiture Composition des ménages Familles Familles monoparentales Population des ménages selon les classes d'âge Catégories socio-professionnelles Marié/non marié Nombre d'enfants par famille
<b>Formation</b>	Population scolarisée par classe d'âge Diplôme selon le genre (non scolarisés, scolarisés)
<b>Actifs</b>	Classes d'âge selon le genre Type d'activité selon le genre Actifs selon l'âge et le genre Actifs occupés selon l'âge et le genre Taux d'activité selon l'âge et le genre Chômeurs selon l'âge et le genre Inactifs selon le genre Catégories socio-professionnelles selon classes d'âge Type d'activité Lieu de travail des actifs occupés Modes de transport des actifs ayant un emploi
	Quelques définitions en dernière page

## Autres sources disponibles :

En 2022, l'agence d'urbanisme a actualisé les données disponibles sur les **périmètres exacts des QPV et QVA** avec des données d'évolution depuis 2015 :

- **Annuaire QPV** : Revenus (Filosofi), Précarité (Caf du Rhône), chômage (Pôle emploi).
- **Les estimations mixtes de la population QPV** (Insee Recensement de la population 2018, rappel RP 2010).
- **Annuaire QVA** : Précarité (Caf du Rhône), chômage (Pôle emploi).

Depuis 2015, l'agence a réalisé la géolocalisation du fichier des chômeurs sur les QPV et QVA à deux périodes différentes (pôle emploi 2016 – 2020).



■ Danger statistique + ou - 80  
■ Vigilance statistique + ou - 30 à 50

Le recensement est un sondage nécessitant une interprétation statistique à cette échelle

Population	2013				2018				MDL 2018
	Homme	Femme	Habitants	% Habitants	Habitants	% Habitants	Valeur abs.	pourcent.	
Pop 0-14 ans	218	156	374	26%	339	26%	+34	+10%	19%
Pop 15-29 ans	171	128	299	21%	272	21%	+27	+10%	23%
Pop 30-44 ans	101	122	223	16%	251	19%	-27	-11%	20%
Pop 45-59 ans	82	148	230	16%	242	19%	-12	-5%	17%
Pop 60-74 ans	97	155	252	18%	147	11%	+105	+72%	13%
Pop 75 ans ou +	30	24	54	4%	52	4%	+1	+2%	8%
<b>Total</b>	<b>699</b>	<b>733</b>	<b>1 432</b>	<b>100%</b>	<b>1 304</b>	<b>100%</b>	<b>+129</b>	<b>+10%</b>	<b>100%</b>

Population	2013				2018				MDL 2018
	Homme	Femme	Habitants	% Habitants	Habitants	% Habitants	Valeur abs.	pourcent.	
Pop 0-19 ans	291	212	503	35%	454	35%	+49	+11%	25%
Pop 20-64 ans	319	402	722	50%	710	54%	+12	+2%	58%
Pop 65 ans ou +	89	118	207	14%	140	11%	+68	+49%	16%
<b>Total</b>	<b>699</b>	<b>733</b>	<b>1 432</b>	<b>100%</b>	<b>1 304</b>	<b>100%</b>	<b>+129</b>	<b>+10%</b>	<b>100%</b>

	Habitants	% Habitants
Hommes	699	49%
Femmes	733	51%

	Habitants	% Habitants	Valeur abs.	pourcent.	MDL 2018
	563	43%	+136	+24%	48%
	741	57%	-8	-1%	52%

Habitants		
Pop 0-2 ans	60	
Pop 3-5 ans	53	
% Habitants		
Pop 0-5 ans	113	8%
Pop 6-10 ans	147	10%
Pop 11-17 ans	197	14%
Pop 18-24 ans	144	10%
Pop 25-39 ans	213	15%
Pop 40-54 ans	254	18%
Pop 55-64 ans	158	11%
Pop 65-79 ans	186	13%
Pop 80 ans ou +	21	1%

	Habitants	% Habitants	Valeur abs.	pourcent.	MDL 2018
	158	12%	-45	-29%	8%
	110	8%	+37	+34%	6%
	143	11%	+54	+38%	8%
	109	8%	+35	+32%	12%
	275	21%	-63	-23%	22%
	197	15%	+57	+29%	18%
	172	13%	-15	-8%	10%
	107	8%	+79	+74%	11%
	33	3%	-12	-35%	5%

	Homme	Femme	Habitants
Indice jeunesse (20/60 ans)	2,3	1,2	1,6

	Habitants	Différence en points	MDL
	2,3	-0,6	1,2

	Homme	Femme
Pop Français	1 163	81%
Pop Etrangers	270	19%
Pop Immigrés	414	29%

	Habitants	% Habitants	Valeur abs.	pourcent.	MDL
	1 121	86%	+41	+4%	89%
	182	14%	+87	+48%	11%
	314	24%	+100	+32%	15%

	Habitants
Pop ménages	1 766
Pop hors ménages	0

	Habitants	Différence en points
	1 812	-47
	4	-3%

	Homme	Femme	Pop 15 ans +	% Pop 15 ans +	Pop 15 ans +	% Pop 15 ans +	Valeur abs.	pourcent.	MDL 2018
Agriculteurs expl.	0	0	0	0%	0	0%	+0	nd	0%
Artisans, Comm, Chefs entr	0	0	0	0%	16	2%	-16	-100%	3%
Cadres, Prof intel sup	1	1	2	0%	9	1%	-7	-78%	15%
Prof intermédiaires	29	29	57	5%	67	7%	-10	-15%	16%
Employés	179	179	358	31%	207	21%	+151	+73%	15%
Ouvriers	33	33	66	6%	222	23%	-157	-71%	9%
Retraité	156	156	311	27%	189	20%	+122	+65%	21%
Autres	180	180	361	31%	253	26%	+107	+42%	21%
<b>Total &gt;15 ans</b>	<b>577</b>	<b>577</b>	<b>1 155</b>	<b>100%</b>	<b>964</b>	<b>100%</b>	<b>+191</b>	<b>+20%</b>	<b>100%</b>

Logements	
Logements	554

Résidences principales	554	100%
Rés second, occasion	0	0%
Logements vacants	0	0%
<b>Tot Logement</b>	<b>554</b>	<b>100%</b>

Logements	Valeur abs.	pourcent.	MDL
471	+82	+17%	

Résidences principales :					MDL
471	100%	+82	+17%	90%	
0	0%	+0	nd	3%	
0	0%	+0	nd	7%	
471	100%	+82	+17%	100%	

Logement	% Logement	Rés. Princ	Nb pièce par Res. Princ.	Logement	% Logement	Valeur abs.	pourcent.	MDL 2018
Maisons	0	0%	0	6	1%	-6	-100%	17%
Appartements	548	99%	548	465	99%	+83	+18%	82%
Autre	6	1%	6	0				2%
<b>Total</b>	<b>554</b>	<b>100%</b>	<b>554</b>	<b>471</b>	<b>7262%</b>	<b>+82</b>	<b>+17%</b>	<b>2,4</b>

Résidence principales	% résidence principales	Rés princ 1 pièce	Rés princ 2 pièces	Rés princ 3 pièces	Rés princ 4 pièces	Rés princ 5 pièces ou +	Tot résidences princ.	Résidence principales	% résidence principales	Valeur abs.	pourcent.	MDL 2018
		31	85	135	238	65	554	0	0%	+31	nd	9%
								56	12%	+29	+52%	17%
								108	23%	+26	+24%	24%
								271	58%	-33	-12%	21%
								36	8%	+29	+81%	20%
								471	100%	+82	+17%	100%

Rés princ			MDL 2018									
de moins de 30 m2	40	7%	8%									
de 30 à 40 m2	6	1%	8%									
de 40 à 60 m2	85	15%	21%									
de 60 à 80 m2	258	47%	27%									
de 80 à 100 m2	164	30%	18%									
de 100 à 120 m2	1	0%	9%									
de 120 m2 ou plus	0	0%	9%									
<b>Tot. résidences princ.</b>	<b>554</b>	<b>100%</b>	<b>100%</b>									

Rés princ	Type maison	Type appart	% Rés princ	MDL 2018
avt 2016	554	0	548	100%
				98%

Rés princ	Maison	Appart	% des résidences princ.	Rés princ	% des résidences princ.	Valeur abs.	pourcent.	MDL 2018
avt 1919	0	0	0%	0	0%	+0	nd	9%
1919 à 1945	8	0	8	0	0%	+8	nd	7%
1946 à 1970	179	0	174	164	35%	+15	+9%	25%
1971 à 1990	351	0	351	290	61%	+61	+21%	28%
1991 à 2005	12	0	12	15	3%	-2	-15%	16%
2006 à 2015 (ou 2010)	3	0	3	3	1%	-0	-0%	12%
NSP	0	0	0	0	0%	+0	nd	2%
<b>Total</b>	<b>554</b>	<b>0</b>	<b>548</b>	<b>471</b>	<b>100%</b>	<b>+82</b>	<b>+17%</b>	<b>100%</b>

## Ménages emménagés

	Ménages	Pop des ménages	Taille des ménages
Moins 2 ans	32	94	2,9
Entre 2-4 ans	99	303	3,1
Entre 5-9 ans	82	274	3,3
Depuis 10 ans ou +	341	761	2,2
<b>Total</b>	<b>554</b>	<b>1 432</b>	<b>2,6</b>

Propriétaires	0	0	0,0
Locataires privés	0	0	0,0
Locataire HLM	548	1 423	2,6
Logé gratuit	6	9	1,5
<b>Total</b>	<b>554</b>	<b>1 432</b>	<b>2,6</b>

Durée moy dans un logement	Nbre d'années
Propriétaires	0,0
Locataires privés	0,0
Locataire HLM	16,9
Logé gratuit	14,0
<b>Total</b>	<b>16,9</b>

	Res. Principales	% Res. Principales
SDB baign. douche	519	94%
Chauf Centr. Collectif	549	99%
Chauf Centr. Individ.	4	1%
Chauf Individ. Elect.	1	0%

Au moins un parking	130	24%
---------------------	-----	-----

Aucune voiture	179	32%
Au moins une voiture	375	68%
Une voiture	258	47%
Deux voitures ou +	117	21%
<b>Tot résidences princ.</b>	<b>554</b>	<b>100%</b>

Formation	Pop	Pop scolarisée	% Pop scolarisée
Pop 2-5 ans	113	55	49%
Pop 6-10 ans	147	136	92%
Pop 11-14 ans	114	114	100%
Pop 15-17 ans	83	81	97%
Pop 18-24 ans	144	51	36%
Pop 25-29 ans	72	3	4%
Pop 30 ans ou plus	8	0	0%

Pop 15 ans ou + non scolarisée	Homme	Femme	total
Sans diplôme ou BEPC, brevet collèges	203	297	500
CAP-BEP	146	145	291
BAC	54	48	101
Enseignement sup	91	97	189
<b>Total</b>	<b>494</b>	<b>587</b>	<b>1 081</b>

Part par sexe de la population non scolarisée	Homme	Femme	total
Ss diplôme BEPC, brev. Col.	41%	51%	46%
CAP-BEP	30%	25%	27%
BAC	11%	8%	9%
Enseignement sup	18%	17%	17%

Ménages	Taille des ménages	Evo taille des ménages	MDL 2018
35	3,1	-0,1	1,8
113	3,2	-0,2	2,2
62	3,5	-0,1	2,5
261	2,4	-0,1	2,1
471	2,8	-0,2	2,1

		Valeur abs.	pourcent.	MDL
0	0,0	+0	nd	2,3
0	0,0	+0	nd	1,8
449	2,7	+98	+22%	2,5
22	3,4	-16	-72%	1,9
471	0,0	+82	+17%	2,1

Nbre d'année	Evo en point
0,0	+0,0
0,0	+0,0
17,1	-0,2
11,8	+2,2
16,9	-0,0

Res. Principales	% des résidences princ.	Valeur abs.	pourcent.	MDL 2018
462	98%	+57	+12%	96%
463	98%	+86	+19%	35%
7	2%	-3	-44%	37%
0	0%	+1	nd	26%

131	0	-1	-0%	55%
-----	---	----	-----	-----

152	32%	+27	+18%	29%
320	68%	+55	+17%	71%
268	57%	-11	-4%	50%
51	11%	+66	+128%	22%
471	100%	+82	+17%	100%

Pop scolarisée	% Pop scolarisée	Valeur abs.	pourcent.	MDL 2018
71	45%	-16	-23%	72%
106	97%	+29	+28%	97%
71	100%	+42	+59%	98%
56	78%	+25	+44%	96%
57	53%	-6	-11%	67%
9	10%	-6	-69%	13%
0	0%	+0	nd	2%

Pop 15 ans ou + non scolarisée	Valeur abs.	pourcent.	MDL
509	-9	-2%	
210	+80	+38%	
157	-55	-35%	
110	+78	+71%	
986	+95	+10%	

Part	MDL 2018
52%	23%
21%	18%
16%	16%
11%	43%



## Ménages

	Ménages	% Ménages	Pop des ménages	% Pop des ménages	Ménages	% Ménages	Valeur abs.	pourcent.	MDL 2018
Hommes seuls	85	15%	85	6%	43	9%	+42	+98%	8%
Femmes seules	101	18%	101	7%	81	17%	+20	+24%	11%
Autres sans famille	15	3%	32	2%	7	2%	+8	+113%	4%
avec famille(s)	353	64%	1 214	85%	340	72%	+13	+4%	76%
<b>Tot. Ménages</b>	<b>554</b>	<b>100%</b>	<b>1 432</b>	<b>100%</b>	<b>471</b>	<b>100%</b>	<b>+82</b>	<b>+17%</b>	<b>100%</b>

### Pop mén Personnes seules

	Ménages	% Ménages	Pop des ménages	% Pop des ménages	Ménages	% Ménages	Valeur abs.	pourcent.	MDL 2018
<b>Men. 1 personne</b>	<b>186</b>	<b>34%</b>	<b>186</b>	<b>13%</b>	<b>124</b>	<b>26%</b>	<b>+62</b>	<b>+50%</b>	<b>20%</b>

### Ménages avec famille(s) :

	Men. avec familles	% Men. avec familles	Population des familles	% Population	Men. avec familles	% Population	Valeur abs.	pourcent.	MDL 2018
Couple sans enfant	74	21%	148	12%	177	40%	-103	-58%	27%
Couple avec enfant(s)	154	44%	690	57%	141	32%	+13	+9%	58%
Famille mono	125	35%	376	31%	119	27%	+6	+5%	16%
<b>Tot Familles</b>	<b>353</b>	<b>100%</b>	<b>1 214</b>	<b>100%</b>	<b>438</b>	<b>100%</b>	<b>-85</b>	<b>-19%</b>	<b>100%</b>

### Population des ménages pour les familles monoparentales

	Habitants	Nb personnes par foyer	Habitants	Nb personnes par foyer	Valeur abs.	pourcent.	MDL 2018
Population des ménages mono	376	3,0	6	0,0	+370	+6402%	2,7

	Pop des ménages	% Pop ménage	Pop vivant seule	% Vivant seul	Pop vivant seule	% Vivant seul	Valeur abs.	pourcent.	MDL 2018
Pop 15-24 ans	15	3%	0	0%	1	1%	-1	-100%	17%
Pop 25-54 ans	283	51%	55	30%	26	21%	+29	+114%	40%
Pop 55-79 ans	237	43%	117	63%	90	72%	+28	+31%	31%
Pop 80 ans ou +	19	3%	13	7%	7	6%	+6	+83%	12%
<b>Total</b>	<b>554</b>	<b>100%</b>	<b>186</b>	<b>100%</b>	<b>124</b>	<b>100%</b>	<b>+62</b>	<b>+50%</b>	<b>100%</b>

	Ménages	% Ménage	Pop des ménages	% Pop des ménages	Ménages	% Ménage	Valeur abs.	pourcent.	MDL 2018
Agri expl	0	0%	0	0%	0	0%	+0	nd	0%
Art Comm Chefs entr	17	3%	18	1%	11	2%	+7	+59%	5%
Cadres Prof int sup	16	3%	20	1%	0	0%	+16	nd	20%
Prof intermédiaire	35	6%	58	4%	20	4%	+16	+79%	19%
Employé	128	23%	227	16%	110	23%	+18	+16%	17%
Ouvrier	158	29%	227	16%	152	32%	+6	+4%	15%
Retraité	155	28%	241	17%	137	29%	+18	+13%	16%
Autre	44	8%	640	45%	41	9%	+3	+7%	7%
<b>Total</b>	<b>554</b>	<b>100%</b>	<b>1 432</b>	<b>100%</b>	<b>471</b>	<b>100%</b>	<b>+82</b>	<b>+17%</b>	<b>100%</b>

### Pop 15 ans ou +

		%
Marié	391	37%
Non marié	667	63%
dont pacsé	8	1%
Concubinage	89	8%
Veuve / veuf	83	8%
Divorcé	117	11%
Célibataire	372	35%
<b>Total</b>	<b>1 059</b>	

	Pop 15 ans ou +	% Pop 15 ans ou +	Valeur abs.	pourcent.	MDL 2018
	400	31%	-8	-2%	38%
	904	69%	-237	-26%	62%
					5%
					11%
					6%
					7%
<b>Total</b>	<b>1 304</b>		<b>-245</b>	<b>-19%</b>	<b>34%</b>

### Enfant moins de 25 ans

	Famille	% familles
Fam 0 enfant	109	30%
Fam 1 enfant	88	25%
Fam 2 enfants	72	20%
Fam 3 enfants	54	15%
Fam 4 enfants ou +	34	10%

	Familles	% familles	Valeur abs.	pourcent.	MDL 2018
	115	32%	-6	-5%	45%
	87	24%	+1	+2%	22%
	74	21%	-2	-3%	21%
	58	16%	-4	-7%	9%
	22	6%	+12	+56%	4%

Actifs									
	Hommes	Femmes	Pop 15-64 ans	% Pop 15-64 ans	Pop 15-64 ans	% Pop 15-64 ans	Valeur abs.	pourcent.	MDL 2018
Pop 15-24 ans	61	32	227	27%	180	22%	+47	+26%	24%
Pop 25-54 ans	202	181	467	55%	472	57%	-6	-1%	61%
Pop 55-64 ans	44	29	158	19%	172	21%	-15	-8%	15%
<b>Total</b>	<b>308</b>	<b>242</b>	<b>851</b>	<b>100%</b>	<b>825</b>	<b>100%</b>	<b>+27</b>	<b>+3%</b>	<b>100%</b>

	Pop 15-64 ans	% Pop 15-64 ans	Pop 15-64 ans	% Pop 15-64 ans	Valeur abs.	pourcent.	MDL 2018
Hommes	392	46%	345	42%	+47	+14%	48%
Femmes	459	54%	480	58%	-21	-4%	52%
<b>Total</b>	<b>851</b>	<b>100%</b>	<b>825</b>	<b>100%</b>	<b>+27</b>	<b>+3%</b>	<b>100%</b>

	Hommes	Femmes	Pop 15-64 ans	% Pop 15-64 ans	Pop 15-64 ans	% Pop 15-64 ans	Valeur abs.	pourcent.	MDL
Actifs occupés	225	179	404	47%	383	46%	+21	+5%	63%
Chômeurs	83	63	146	17%	146	18%	-0	-0%	10%
Total des actifs	308	242	549	65%	529	64%	+20	+4%	73%
Inactifs	85	217	302	35%	295	36%	+6	+2%	27%
<b>Total population 15-64 ans</b>	<b>392</b>	<b>459</b>	<b>851</b>	<b>100%</b>	<b>825</b>	<b>100%</b>	<b>+27</b>	<b>+3%</b>	<b>100%</b>

	Hommes	Femmes	Actifs	% Actifs	Actifs	% Actifs	Valeur abs.	pourcent.	MDL 2018
Actifs 15-24 ans	61	32	93	17%	70	13%	+23	+32%	12%
Actifs 25-54 ans	202	181	384	70%	368	70%	+15	+4%	75%
Actifs 55-64 ans	44	29	73	13%	90	17%	-17	-19%	13%
<b>Total</b>	<b>308</b>	<b>242</b>	<b>549</b>	<b>100%</b>	<b>529</b>	<b>100%</b>	<b>+20</b>	<b>+4%</b>	<b>100%</b>

	Hommes	Femmes	Act. Occ.	% Actifs	Act. Occ.	% Actifs	Valeur abs.	pourcent.	MDL 2018
Actifs occ. 15-24 ans	42	19	62	15%	36	10%	+25	+70%	11%
Actifs occ. 25-54 ans	153	135	288	71%	268	70%	+20	+7%	76%
Actifs occ. 55-64 ans	30	24	54	13%	78	20%	-25	-32%	13%
<b>Total</b>	<b>225</b>	<b>179</b>	<b>404</b>	<b>100%</b>	<b>383</b>	<b>100%</b>	<b>+21</b>	<b>+5%</b>	<b>100%</b>

	Hommes	Femmes	Total	Total	Evolution en point	MDL 2018
Tx d'activité 15-24 ans	70%	61%	67%	52%	+14,7	76%
Tx d'activité 25-54 ans	76%	75%	75%	73%	+2,4	88%
Tx d'activité 55-64 ans	67%	83%	73%	87%	-13,4	90%
<b>Total</b>	<b>73%</b>	<b>74%</b>	<b>73%</b>	<b>72%</b>	<b>+1,1</b>	<b>87%</b>

	Hommes	Femmes	Chômeur	% Chômeur	Chômeur	% Chômeur	Valeur abs.	pourcent.	MDL 2018
Chômeurs 15-24 ans	19	12	31	21%	34	23%	-3	-8%	22%
Chômeurs 25-54 ans	49	46	95	65%	100	69%	-5	-5%	69%
Chômeurs 55-64 ans	15	5	19	13%	12	8%	+7	+62%	9%
<b>Total</b>	<b>83</b>	<b>63</b>	<b>146</b>	<b>100%</b>	<b>146</b>	<b>100%</b>	<b>-0</b>	<b>-0%</b>	<b>100%</b>

Inactif 15-64 ans	85	217	165	295	-130	-44%
-------------------	----	-----	-----	-----	------	------

15-64 ans	Hommes	Femmes	Pop 15-64	Total	Valeur abs.	pourcent.
Elèv Etud Stag non rémunérés	58	58	117	84	+33	+39%
Retraités Préretraités	8	58	66	34	+32	+94%
Autres inactifs	18	101	119	178	-59	-33%



	Actifs 15-64 ans	% Actifs 15-64 ans	Actifs occ 15-64 ans	% Actifs occ 15-64 ans	Actifs 15-64 ans	% Actifs 15-64 ans	Valeur abs.	pourcent.	MDL 2018
Agriculteurs exploitants	0	0%	0	0%	0	0%	+0	nd	0%
Artisans, Comm, Chefs entr	15	3%	12	3%	16	3%	-1	-5%	6%
Cadres, Prof intel sup	20	4%	20	5%	9	2%	+10	+111%	28%
Prof intermédiaires	58	11%	50	12%	67	13%	-8	-12%	28%
Employés	221	41%	159	39%	203	39%	+18	+9%	25%
Ouvriers	225	42%	162	40%	222	43%	+2	+1%	14%
NSP									
<b>Total (expl. compl.)</b>	<b>540</b>	<b>100%</b>	<b>404</b>	<b>100%</b>	<b>518</b>	<b>100%</b>	<b>+22</b>	<b>+4%</b>	<b>100%</b>

	Hommes >15 ans	Femmes >15 ans	Actifs >15 ans	% Actifs >15 ans	Actifs >15 ans	% Actifs >15 ans	Valeur abs.	pourcent.	MDL 2018
Salariés	215	181	397	96%	371	96%	+26	+7%	88%
Non salariés	18	0	18	4%	16	4%	+2	+11%	12%
<b>Total</b>	<b>233</b>	<b>181</b>	<b>415</b>	<b>100%</b>	<b>387</b>	<b>100%</b>	<b>+28</b>	<b>+7%</b>	<b>100%</b>

Salariés	Hommes >15 ans	Femmes >15 ans	Actifs >15 ans	% Actifs >15 ans	Actifs >15 ans	part en TP	Valeur abs.	pourcent.	MDL 2018
Temps partiel	188	111	299	75%	285	77%	+14	+5%	18%

Non salariés	Hommes >15 ans	Femmes >15 ans	Actifs >15 ans	% Actifs >15 ans	Actifs >15 ans	part en TP	Valeur abs.	pourcent.	MDL 2018
Temps partiel	15,46	0	15	85%	15	93%	+0	+2%	18%

	Salariés	% Salariés	Salariés	% Salariés	Valeur abs.	pourcent.	MDL 2018
Fonct publ, CDI	296	74%	286	77%	+10	+3%	83%
CDD	59	15%	46	12%	+14	+30%	10%
Intérim	30	7%	20	5%	+10	+49%	2%
Emplois aidés	1	0%	4	1%	-3	-72%	1%
Apprentissage - Stage	11	3%	16	4%	-5	-29%	3%

Non Salariés	
Indépendants	15
Employeurs	3
Aides familiaux	0

Non Salariés	Valeur abs.	pourcent.
13	+2	+14%
3	-0	-0%
0	+0	nd

### Actif occ 15 ans ou +

#### Lieu travail

	Actif occ 15 ans ou +	% Actif occ 15 ans ou +
Commune résidence	146	96%
Autre commune	263	173%
Même dépt (sf com)	3	2%
Même dépt	149	98%
Même région (sf dep)	3	2%
Même région	152	100%
Autre région	0	0%
Métropole	152	100%
Hors métropole	0	0%

Actif occ 15 ans ou +	% Actif occ 15 ans ou +	Valeur abs.	pourcent.	MDL 2018
138	94%	+9	+6%	39%
241	165%	+22	+9%	61%
8	6%	-6	-66%	54%
146	100%	+3	+2%	93%
0	0%	+3	nd	5%
146	100%	+6	+4%	98%
0	0%	+0	nd	2%
146	100%	+6	+4%	100%
0	0%	+0	nd	0%

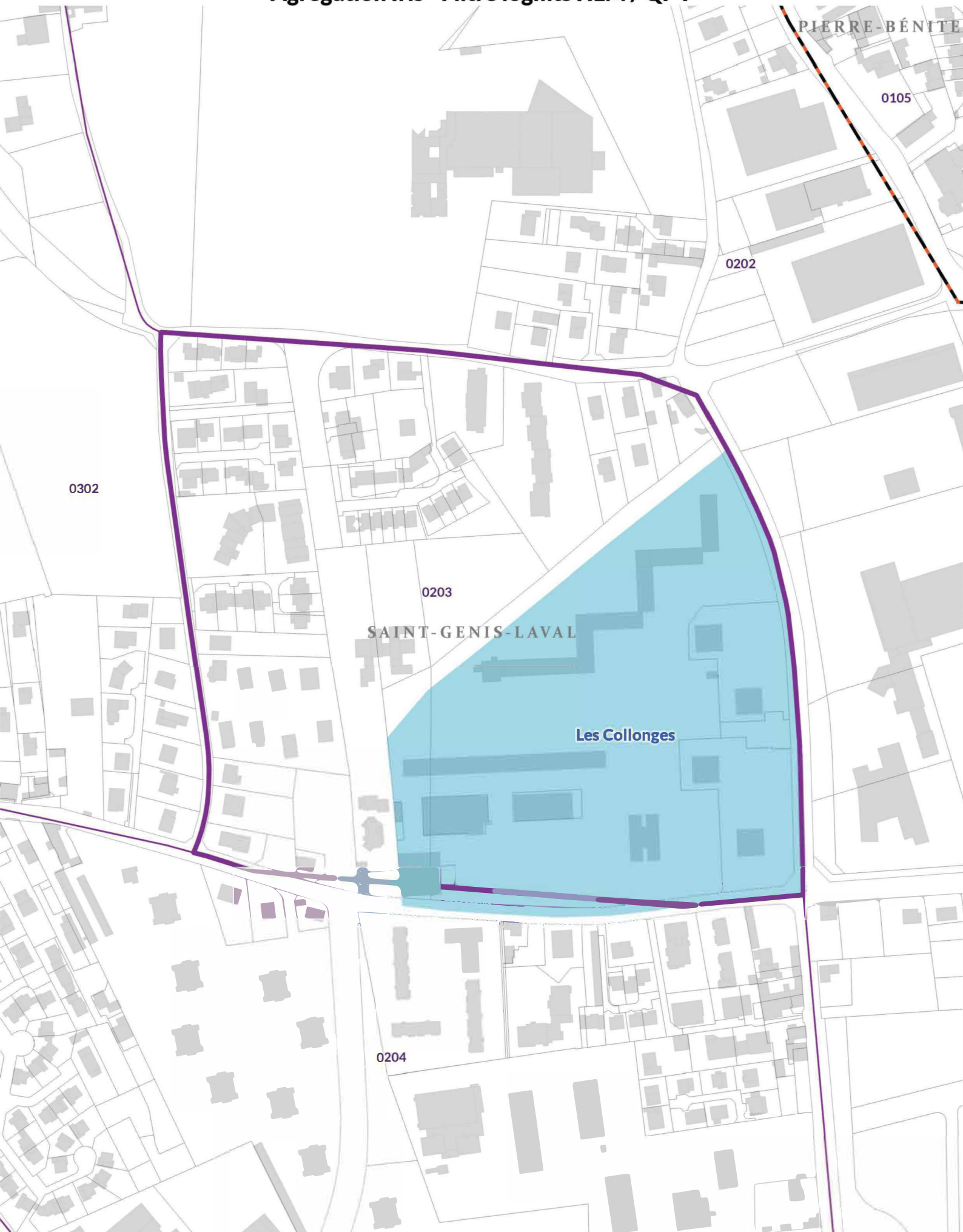
#### Actifs ayant un emploi > 15 ans

	Actif occ 15 ans ou +	% Actif occ 15 ans ou +
Pas de transport	17	3%
Marche à pied	50	8%
Deux roues	198	33%
dont vélo	11	2%
dont moto	0	0%
Voiture, camion	263	44%
Transport en commun	73	12%
<b>Total</b>	<b>601</b>	<b>100%</b>

Actif occ 15 ans ou +	% Actif occ 15 ans ou +	Valeur abs.	pourcent.	MDL 2018
19	5%	-2	-12%	3%
63	16%	-12	-20%	9%
4	1%	+194	+5251%	7%
				5%
				1%
201	52%	+62	+31%	51%
100	26%	-27	-27%	30%
387	100%	+214	+55%	100%

# Saint-Genis-Laval : Les Collonges

## Agrégation Iris - Filtre logmts HLM / QPV



■ Danger statistique + ou - 80  
■ Vigilance statistique + ou - 30 à 50

Le recensement est un sondage nécessitant  
une interprétation statistique à cette échelle

Population	RP 2013				RP 2018				MDL 2018
	Homme	Femme	Habitants	% Habitants	Habitants	% Habitants	Valeur abs.	pourcent.	
Pop 0-14 ans	109	158	267	35%	265	27%	+1	+1%	19%
Pop 15-29 ans	74	62	136	18%	271	28%	-135	-50%	23%
Pop 30-44 ans	86	86	173	22%	187	19%	-14	-8%	20%
Pop 45-59 ans	80	65	145	19%	171	18%	-26	-15%	17%
Pop 60-74 ans	23	25	48	6%	57	6%	-9	-16%	13%
Pop 75 ans ou +	3	0	3	0%	18	2%	-15	-83%	8%
<b>Total</b>	<b>374</b>	<b>396</b>	<b>770</b>	<b>100%</b>	<b>968</b>	<b>100%</b>	<b>-198</b>	<b>-20%</b>	<b>100%</b>

Population	RP 2013				RP 2018				MDL 2018
	Homme	Femme	Habitants	% Habitants	Habitants	% Habitants	Valeur abs.	pourcent.	
Pop 0-19 ans	145	180	325	42%	366	38%	-41	-11%	25%
Pop 20-64 ans	206	208	414	54%	562	58%	-148	-26%	58%
Pop 65 ans ou +	23	8	31	4%	40	4%	-9	-23%	16%
<b>Total</b>	<b>374</b>	<b>396</b>	<b>770</b>	<b>100%</b>	<b>968</b>	<b>100%</b>	<b>-198</b>	<b>-20%</b>	<b>100%</b>

	Habitants	% Habitants
Hommes	374	49%
Femmes	396	51%

	Habitants	% Habitants	Valeur abs.	pourcent.	MDL 2018
Hommes	457	47%	-83	-18%	48%
Femmes	511	53%	-115	-22%	52%

Habitants		
Pop 0-2 ans	29	
Pop 3-5 ans	35	
% Habitants		
Pop 0-5 ans	64	8%
Pop 6-10 ans	118	15%
Pop 11-17 ans	113	15%
Pop 18-24 ans	73	9%
Pop 25-39 ans	163	21%
Pop 40-54 ans	150	20%
Pop 55-64 ans	59	8%
Pop 65-79 ans	31	4%
Pop 80 ans ou +	0	0%

	Habitants	% Habitants	Valeur abs.	pourcent.	MDL 2018
Pop 0-2 ans	109	11%	-45	-41%	8%
Pop 3-5 ans	90	9%	+27	+30%	6%
Pop 6-10 ans	117	12%	-4	-3%	8%
Pop 11-17 ans	148	15%	-76	-51%	12%
Pop 18-24 ans	200	21%	-37	-19%	22%
Pop 25-39 ans	188	19%	-38	-20%	18%
Pop 40-54 ans	75	8%	-16	-22%	10%
Pop 55-64 ans	26	3%	+5	+21%	11%
Pop 65-79 ans	15	2%	-15	-100%	5%

	Homme	Femme	Habitants
Indice jeunesse (20/60 ans)	5,7	7,1	6,4

	Habitants	Différence en points	MDL
Indice jeunesse (20/60 ans)	4,9	+1,5	1,2

	Homme	Femme
Pop Français	634	641%
Pop Etrangers	136	138%
Pop Immigrés	164	166%

	Habitants	Différence en points	MDL		
Pop Français	858	89%	-224	-26%	89%
Pop Etrangers	110	11%	+26	+24%	11%
Pop Immigrés	195	20%	-31	-16%	15%

Pop ménages	2 772
Pop hors ménages	35

Pop ménages	2 683	+90	+3%
Pop hors ménages	44		

	Homme	Femme	Pop 15 ans +	% Pop 15 ans +	Pop 15 ans +	% Pop 15 ans +	Valeur abs.	pourcent.	MDL 2018
Agriculteurs expl.	0	0	0	0%	0	0%	+0	nd	0%
Artisans, Comm, Chefs entr	0	0	0	0%	11	2%	-11	-100%	3%
Cadres, Prof intel sup	3	3	6	1%	15	2%	-9	-60%	15%
Prof intermédiaires	23	23	45	9%	64	9%	-19	-29%	16%
Employés	101	101	201	42%	218	31%	-17	-8%	15%
Ouvriers	17	17	34	7%	139	20%	-105	-76%	9%
Retraité	6	6	12	2%	60	8%	-48	-80%	21%
Autres	90	90	180	38%	196	28%	-17	-8%	21%
<b>Total &gt;15 ans</b>	<b>239</b>	<b>239</b>	<b>478</b>	<b>100%</b>	<b>703</b>	<b>100%</b>	<b>-225</b>	<b>-32%</b>	<b>100%</b>

Logements	
Logements	250

Résidences principales	250	100%
Rés second, occasion	0	0%
Logements vacants	0	0%
<b>Tot Logement</b>	<b>250</b>	<b>100%</b>

Logements		Valeur abs.	pourcent.	MDL
326		-76	-23%	
Résidences principales :				
326	100%	-76	-23%	90%
0	0%	+0	nd	3%
0	0%	+0	nd	7%
326	100%	-76	-23%	100%

Logement	% Logement	Rés. Princ	Nb pièce par Res. Princ.	Logement	% Logement	Valeur abs.	pourcent.	MDL 2018
Maisons	3	1%	3	4	1%	-1	-25%	17%
Appartements	245	98%	245	322	99%	-78	-24%	82%
Autre	3	1%	3	0				2%
<b>Total</b>	<b>250</b>	<b>100%</b>	<b>250</b>	<b>326</b>	<b>8857%</b>	<b>-76</b>	<b>-23%</b>	<b>2,4</b>

Résidence principales	% résidence principales	Rés princ 1 pièce	Rés princ 2 pièces	Rés princ 3 pièces	Rés princ 4 pièces	Rés princ 5 pièces ou +	Tot résidences princ.	Résidence principales	% résidence principales	Valeur abs.	pourcent.	MDL 2018
Rés princ 1 pièce	11	4%	6	2%	+5	+75%	9%					
Rés princ 2 pièces	39	16%	60	19%	-21	-35%	17%					
Rés princ 3 pièces	49	19%	90	28%	-42	-46%	24%					
Rés princ 4 pièces	114	46%	125	38%	-10	-8%	21%					
Rés princ 5 pièces ou +	37	15%	44	14%	-7	-16%	20%					
<b>Tot résidences princ.</b>	<b>250</b>	<b>100%</b>	<b>326</b>	<b>100%</b>	<b>-76</b>	<b>-23%</b>	<b>100%</b>					

Rés princ			MDL 2018				
de moins de 30 m2	0	0%	8%				
de 30 à 40 m2	11	4%	8%				
de 40 à 60 m2	49	20%	21%				
de 60 à 80 m2	79	32%	27%				
de 80 à 100 m2	96	39%	18%				
de 100 à 120 m2	15	6%	9%				
de 120 m2 ou plus	0	0%	9%				
<b>Tot. résidences princ.</b>	<b>250</b>	<b>100%</b>	<b>100%</b>				

Rés princ	Type maison	Type appart	% Rés princ	MDL 2018
avt 2016	250	3	245	100%
				98%

Rés princ	Maison	Appart	% des résidences princ.	Rés princ	% des résidences princ.	Valeur abs.	pourcent.	MDL 2018	
avt 1919	6	0	6	2%	0	0%	+6	nd	9%
1919 à 1945	0	0	0	0%	0	0%	+0	nd	7%
1946 à 1970	3	0	3	1%	5	2%	-3	-46%	25%
1971 à 1990	222	3	217	89%	311	96%	-89	-29%	28%
1991 à 2005	11	0	11	4%	9	3%	+2	+23%	16%
2006 à 2015 (ou 2010)	8	0	8	3%	0	0%	+8	nd	12%
NSP	0	0	0	0%	0	0%	+0	nd	2%
<b>Total</b>	<b>250</b>	<b>3</b>	<b>245</b>	<b>100%</b>	<b>326</b>	<b>100%</b>	<b>-76</b>	<b>-23%</b>	<b>100%</b>

## Ménages emménagés

	Ménages	Pop des ménages	Taille des ménages
Moins 2 ans	20	101	5,0
Entre 2-4 ans	49	157	3,2
Entre 5-9 ans	76	271	3,6
Depuis 10 ans ou +	105	241	2,3
<b>Total</b>	<b>250</b>	<b>770</b>	<b>3,1</b>

Propriétaires	0	0	0,0
Locataires privés	0	0	0,0
Locataire HLM	250	770	3,1
Logé gratuit	0	0	0,0
<b>Total</b>	<b>250</b>	<b>770</b>	<b>3,1</b>

Durée moy dans un logement	Nbre d'années
Propriétaires	0,0
Locataires privés	0,0
Locataire HLM	12,2
Logé gratuit	#DIV/0!
<b>Total</b>	<b>12,2</b>

	Res. Principales	% Res. Principales
SDB baign. douche	228	91%
Chauf Centr. Collectif	9	4%
Chauf Centr Indiv.	170	68%
Chauf Indiv. Elect.	72	29%

Au moins un parking	108	43%
---------------------	-----	-----

Aucune voiture	74	29%
Au moins une voiture	176	71%
Une voiture	106	42%
Deux voitures ou +	71	28%
<b>Tot résidences princ.</b>	<b>250</b>	<b>100%</b>

Formation	Pop	Pop scolarisée	% Pop scolarisée
Pop 2-5 ans	64	35	55%
Pop 6-10 ans	118	115	98%
Pop 11-14 ans	85	85	100%
Pop 15-17 ans	28	28	100%
Pop 18-24 ans	73	33	46%
Pop 25-29 ans	35	3	9%
Pop 30 ans ou plus	6	0	0%

Pop 15 ans ou + non scolarisée	Homme	Femme	total
Sans diplôme ou BEPC, brevet collèges	91	68	158
CAP-BEP	107	77	185
BAC	23	36	59
Enseignement sup	50	74	124
<b>Total</b>	<b>271</b>	<b>256</b>	<b>526</b>

Repartition par sexe de la population non scolarisée	Homme	Femme	total
Ss diplôme BEPC, brev. Col.	33%	27%	30%
CAP-BEP	40%	30%	35%
BAC	8%	14%	11%
Enseignement sup	18%	29%	24%

Ménages	Taille des ménages	Evo taille des ménages	MDL 2018
36	3,0	+2,1	1,8
84	2,7	+0,6	2,2
59	3,1	+0,4	2,5
147	3,1	-0,8	2,1
326	3,0	+0,1	2,1

		Valeur abs.	pourcent.	MDL 2018
0	0,0	+0	nd	2,3
0	0,0	+0	nd	1,8
318	3,0	-68	-21%	2,5
8	2,0	-8	-100%	1,9
326	0,0	-76	-23%	2,1

Nbre d'année	Evo en point
0,0	+0,0
0,0	+0,0
10,5	+1,6
13,3	#DIV/0!
10,6	+1,6

Res. Principales	% des résidences princ.	Valeur abs.	pourcent.	MDL 2018
320	98%	-93	-29%	96%
6	2%	+3	+53%	35%
221	68%	-52	-23%	37%
92	28%	-21	-23%	26%

132	0	-24	-18%	55%
-----	---	-----	------	-----

117	36%	-44	-37%	29%
209	64%	-32	-15%	71%
146	45%	-41	-28%	50%
62	19%	+9	+14%	22%
326	100%	-76	-23%	100%

Pop scolarisée	% Pop scolarisée	Valeur abs.	pourcent.	MDL 2018
65	60%	-30	-46%	72%
87	96%	+28	+33%	97%
66	100%	+19	+29%	98%
48	94%	-20	-41%	96%
67	45%	-34	-50%	67%
3	4%	+0	+17%	13%
0	0%	+0	nd	2%

Pop 15 ans ou + non scolarisée	Valeur abs.	pourcent.	MDL 2018
308	-149	-49%	
204	-19	-9%	
114	-55	-48%	
99	+25	+25%	
725	-198	-27%	

Part	MDL 2018
42%	23%
28%	18%
16%	16%
14%	43%



## Ménages

	Ménages	% Ménages	Pop des ménages	% Pop des ménages	Ménages	% Ménages	Valeur abs.	pourcent.	MDL 2018
Hommes seuls	51	20%	51	7%	39	12%	+12	+30%	8%
Femmes seules	25	10%	25	3%	50	15%	-25	-49%	11%
Autres sans famille	8	3%	17	2%	0	0%	+8	nd	4%
avec famille(s)	166	66%	678	88%	237	73%	-71	-30%	76%
<b>Tot. Ménages</b>	<b>250</b>	<b>100%</b>	<b>770</b>	<b>100%</b>	<b>326</b>	<b>100%</b>	<b>-76</b>	<b>-23%</b>	<b>100%</b>

### Pop mén Personnes seules

	Ménages	% Ménages	Pop des ménages	% Pop des ménages	Ménages	% Ménages	Valeur abs.	pourcent.	MDL 2018
<b>Men. 1 personne</b>	<b>76</b>	<b>30%</b>	<b>76</b>	<b>10%</b>	<b>89</b>	<b>27%</b>	<b>-13</b>	<b>-15%</b>	<b>20%</b>

### Ménages avec famille(s) :

	Men. avec familles	% Men. avec familles	Population des familles	% Population	Men. avec familles	% Population	Valeur abs.	pourcent.	MDL 2018
Couple sans enfant	35	21%	69	10%	110	36%	-75	-69%	27%
Couple avec enfant(s)	92	56%	470	69%	111	36%	-19	-17%	58%
Famille mono	39	23%	138	20%	88	29%	-50	-56%	16%
<b>Tot Familles</b>	<b>166</b>	<b>100%</b>	<b>678</b>	<b>100%</b>	<b>310</b>	<b>100%</b>	<b>-144</b>	<b>-46%</b>	<b>100%</b>

### Population des ménages pour les familles monoparentales

	Habitants	Nb personnes par foyer	Habitants	Nb personnes par foyer	Valeur abs.	pourcent.	MDL 2018
Population des ménages mono	138	3,6	-50	-0,6	+188	-379%	2,7

	Pop des ménages	% Pop ménage	Pop vivant seule	% Vivant seul	Pop vivant seule	% Vivant seul	Valeur abs.	pourcent.	MDL 2018
Pop 15-24 ans	0	0%	0	0%	3	3%	-3	-100%	17%
Pop 25-54 ans	189	75%	52	68%	48	54%	+3	+7%	40%
Pop 55-79 ans	61	25%	24	32%	35	40%	-11	-31%	31%
Pop 80 ans ou +	0	0%	0	0%	3	3%	-3	-100%	12%
<b>Total</b>	<b>250</b>	<b>100%</b>	<b>76</b>	<b>100%</b>	<b>89</b>	<b>100%</b>	<b>-13</b>	<b>-15%</b>	<b>100%</b>

	Ménages	% Ménage	Pop des ménages	% Pop des ménages	Ménages	% Ménage	Valeur abs.	pourcent.	MDL 2018
Agri expl	0	0%	0	0%	0	0%	+0	nd	0%
Art Comm Chefs entr	0	0%	3	0%	6	2%	-6	-100%	5%
Cadres Prof int sup	3	1%	6	1%	9	3%	-6	-67%	20%
Prof intermédiaire	38	15%	57	7%	36	11%	+2	+5%	19%
Employé	76	31%	149	19%	85	26%	-9	-10%	17%
Ouvrier	74	30%	105	14%	94	29%	-20	-21%	15%
Retraité	17	7%	29	4%	57	17%	-40	-70%	16%
Autre	42	17%	422	55%	39	12%	+3	+8%	7%
<b>Total</b>	<b>250</b>	<b>100%</b>	<b>770</b>	<b>100%</b>	<b>326</b>	<b>100%</b>	<b>-76</b>	<b>-23%</b>	<b>100%</b>

### Pop 15 ans ou +

	Marié	Non marié
Marié	210	42%
Non marié	294	58%
dont pacsé	6	1%
Concubinage	40	8%
Veuve / veuf	12	2%
Divorcé	42	8%
Célibataire	195	39%
<b>Total</b>	<b>504</b>	

	Pop 15 ans ou +	% Pop 15 ans ou +	Valeur abs.	pourcent.	MDL 2018
	254	26%	-45	-18%	38%
	714	74%	-420	-59%	62%
					5%
					11%
					6%
					7%
<b>Total</b>	<b>968</b>		<b>-464</b>	<b>-48%</b>	<b>34%</b>

### Enfant moins de 25 ans

	Famille	% familles
Fam 0 enfant	37	21%
Fam 1 enfant	29	17%
Fam 2 enfants	37	21%
Fam 3 enfants	51	29%
Fam 4 enfants ou +	20	12%

	Familles	% familles	Valeur abs.	pourcent.	MDL 2018
	40	17%	-2	-6%	45%
	50	21%	-21	-43%	22%
	79	33%	-42	-53%	21%
	49	20%	+2	+4%	9%
	22	9%	-2	-7%	4%

Actifs									
	Hommes	Femmes	Pop 15-64 ans	% Pop 15-64 ans	Pop 15-64 ans	% Pop 15-64 ans	Valeur abs.	pourcent.	MDL 2018
Pop 15-24 ans	23	17	101	21%	199	30%	-99	-49%	24%
Pop 25-54 ans	143	104	313	66%	389	59%	-75	-19%	61%
Pop 55-64 ans	14	19	59	12%	75	11%	-16	-22%	15%
<b>Total</b>	<b>180</b>	<b>140</b>	<b>473</b>	<b>100%</b>	<b>663</b>	<b>100%</b>	<b>-190</b>	<b>-29%</b>	<b>100%</b>

	Pop 15-64 ans	% Pop 15-64 ans	Pop 15-64 ans	% Pop 15-64 ans	Valeur abs.	pourcent.	MDL 2018
Hommes	242	51%	290	44%	-47	-16%	48%
Femmes	230	49%	373	56%	-143	-38%	52%
<b>Total</b>	<b>473</b>	<b>100%</b>	<b>663</b>	<b>100%</b>	<b>-190</b>	<b>-29%</b>	<b>100%</b>

	Hommes	Femmes	Pop 15-64 ans	% Pop 15-64 ans	Pop 15-64 ans	% Pop 15-64 ans	Valeur abs.	pourcent.	MDL
Actifs occupés	126	106	232	49%	327	49%	-95	-29%	63%
Chômeurs	54	34	88	19%	137	21%	-49	-36%	10%
Total des actifs	180	140	320	68%	464	70%	-143	-31%	73%
Inactifs	62	90	153	32%	199	30%	-46	-23%	27%
<b>Total population 15-64 ans</b>	<b>242</b>	<b>230</b>	<b>473</b>	<b>100%</b>	<b>663</b>	<b>100%</b>	<b>-190</b>	<b>-29%</b>	<b>100%</b>

	Hommes	Femmes	Actifs	% Actifs	Actifs	% Actifs	Valeur abs.	pourcent.	MDL 2018
Actifs 15-24 ans	23	17	39	12%	101	22%	-62	-61%	12%
Actifs 25-54 ans	143	104	248	77%	331	71%	-83	-25%	75%
Actifs 55-64 ans	14	19	34	11%	32	7%	+2	+6%	13%
<b>Total</b>	<b>180</b>	<b>140</b>	<b>320</b>	<b>100%</b>	<b>464</b>	<b>100%</b>	<b>-143</b>	<b>-31%</b>	<b>100%</b>

	Hommes	Femmes	Act. Occ.	% Actifs	Act. Occ.	% Actifs	Valeur abs.	pourcent.	MDL 2018
Actifs occ. 15-24 ans	11	6	17	7%	40	12%	-23	-57%	11%
Actifs occ. 25-54 ans	103	81	184	79%	258	79%	-74	-29%	76%
Actifs occ. 55-64 ans	11	19	31	13%	29	9%	+2	+7%	13%
<b>Total</b>	<b>126</b>	<b>106</b>	<b>232</b>	<b>100%</b>	<b>327</b>	<b>100%</b>	<b>-95</b>	<b>-29%</b>	<b>100%</b>

	Hommes	Femmes	Total	Total	Evolution en point	MDL 2018
Tx d'activité 15-24 ans	51%	34%	44%	39%	+4,4	76%
Tx d'activité 25-54 ans	72%	78%	74%	78%	-3,6	88%
Tx d'activité 55-64 ans	81%	100%	92%	91%	+1,2	90%
<b>Total</b>	<b>70%</b>	<b>76%</b>	<b>73%</b>	<b>71%</b>	<b>+2,0</b>	<b>87%</b>

	Hommes	Femmes	Chômeur	% Chômeur	Chômeur	% Chômeur	Valeur abs.	pourcent.	MDL 2018
Chômeurs 15-24 ans	11	11	22	25%	61	45%	-39	-64%	22%
Chômeurs 25-54 ans	40	23	63	72%	73	53%	-9	-13%	69%
Chômeurs 55-64 ans	3	0	3	3%	3	2%	-0	-8%	9%
<b>Total</b>	<b>54</b>	<b>34</b>	<b>88</b>	<b>100%</b>	<b>137</b>	<b>100%</b>	<b>-49</b>	<b>-36%</b>	<b>100%</b>

Inactif 15-64 ans	62	90	91	199	-108	-54%
-------------------	----	----	----	-----	------	------

15-64 ans	Hommes	Femmes	Pop 15-64	Total	Valeur abs.	pourcent.
Elève Etud Stag non rémunérés	28	28	56	95	-39	-41%
Retraités Préretraités	3	28	31	27	+4	+14%
Autres inactifs	32	34	65	76	-11	-14%

	Actifs 15-64 ans	% Actifs 15-64 ans	Actifs occ 15-64 ans	% Actifs occ 15-64 ans	Actifs 15-64 ans	% Actifs 15-64 ans	Valeur abs.	pourcent.	MDL 2018
Agriculteurs exploitants	0	0%	0	0%	0	0%	+0	nd	0%
Artisans, Comm, Chefs entr	3	1%	3	1%	11	3%	-9	-76%	6%
Cadres, Prof intel sup	6	2%	6	3%	15	3%	-9	-60%	28%
Prof intermédiaires	57	18%	55	23%	64	14%	-6	-10%	28%
Employés	146	46%	95	41%	218	49%	-72	-33%	25%
Ouvriers	105	33%	74	32%	139	31%	-34	-25%	14%
NSP									
<b>Total (expl. compl.)</b>	<b>317</b>	<b>100%</b>	<b>232</b>	<b>100%</b>	<b>447</b>	<b>100%</b>	<b>-130</b>	<b>-29%</b>	<b>100%</b>

	Hommes >15 ans	Femmes >15 ans	Actifs >15 ans	% Actifs >15 ans	Actifs >15 ans	% Actifs >15 ans	Valeur abs.	pourcent.	MDL 2018
Salariés	120	109	229	98%	318	97%	-89	-28%	88%
Non salariés	6	0	6	2%	9	3%	-3	-34%	12%
<b>Total</b>	<b>126</b>	<b>109</b>	<b>235</b>	<b>100%</b>	<b>327</b>	<b>100%</b>	<b>-92</b>	<b>-28%</b>	<b>100%</b>

Salariés	Hommes >15 ans	Femmes >15 ans	Actifs >15 ans	% Actifs >15 ans	Actifs >15 ans	part en TP	Valeur abs.	pourcent.	MDL 2018
Temps partiel	100	60	160	70%	242	76%	-82	-34%	18%

Non salariés	Hommes >15 ans	Femmes >15 ans	Actifs >15 ans	% Actifs >15 ans	Actifs >15 ans	part en TP	Valeur abs.	pourcent.	MDL 2018
Temps partiel	5,73	0	6	100%	9	100%	-3	-34%	18%

	Salariés	% Salariés	Salariés	% Salariés	Valeur abs.	pourcent.	MDL 2018
Fonct publ, CDI	180	79%	261	82%	-80	-31%	83%
CDD	17	8%	39	12%	-21	-56%	10%
Intérim	18	8%	8	3%	+10	+120%	2%
Emplois aidés	6	2%	0	0%	+6	nd	1%
Apprentissage - Stage	6	3%	11	4%	-5	-44%	3%

Non Salariés	
Indépendants	0
Employeurs	6
Aides familiaux	0

Non Salariés	Valeur abs.	pourcent.
5	-5	-100%
3	+3	+78%
0	+0	nd

**Actif occ 15 ans ou +**

**Lieu travail**

	<b>Actif occ 15 ans ou +</b>	<b>% Actif occ 15 ans ou +</b>
Commune résidence	99	20%
Autre commune	99	20%
Même dépt (sf com)	99	20%
Même dépt	198	40%
Même région (sf dep)	99	20%
Même région	297	60%
Autre région	99	20%
Métropole	396	80%
Hors métropole	99	20%

Actif occ 15 ans ou +	% Actif occ 15 ans ou +	Valeur abs.	pourcent.	MDL 2018
99	20%	+0	+0%	39%
99	20%	+0	+0%	61%
99	20%	+0	+0%	54%
198	40%	+0	+0%	93%
99	20%	+0	+0%	5%
297	60%	+0	+0%	98%
99	20%	+0	+0%	2%
396	80%	+0	+0%	100%
99	20%	+0	+0%	0%

**Actifs ayant un emploi > 15 ans**

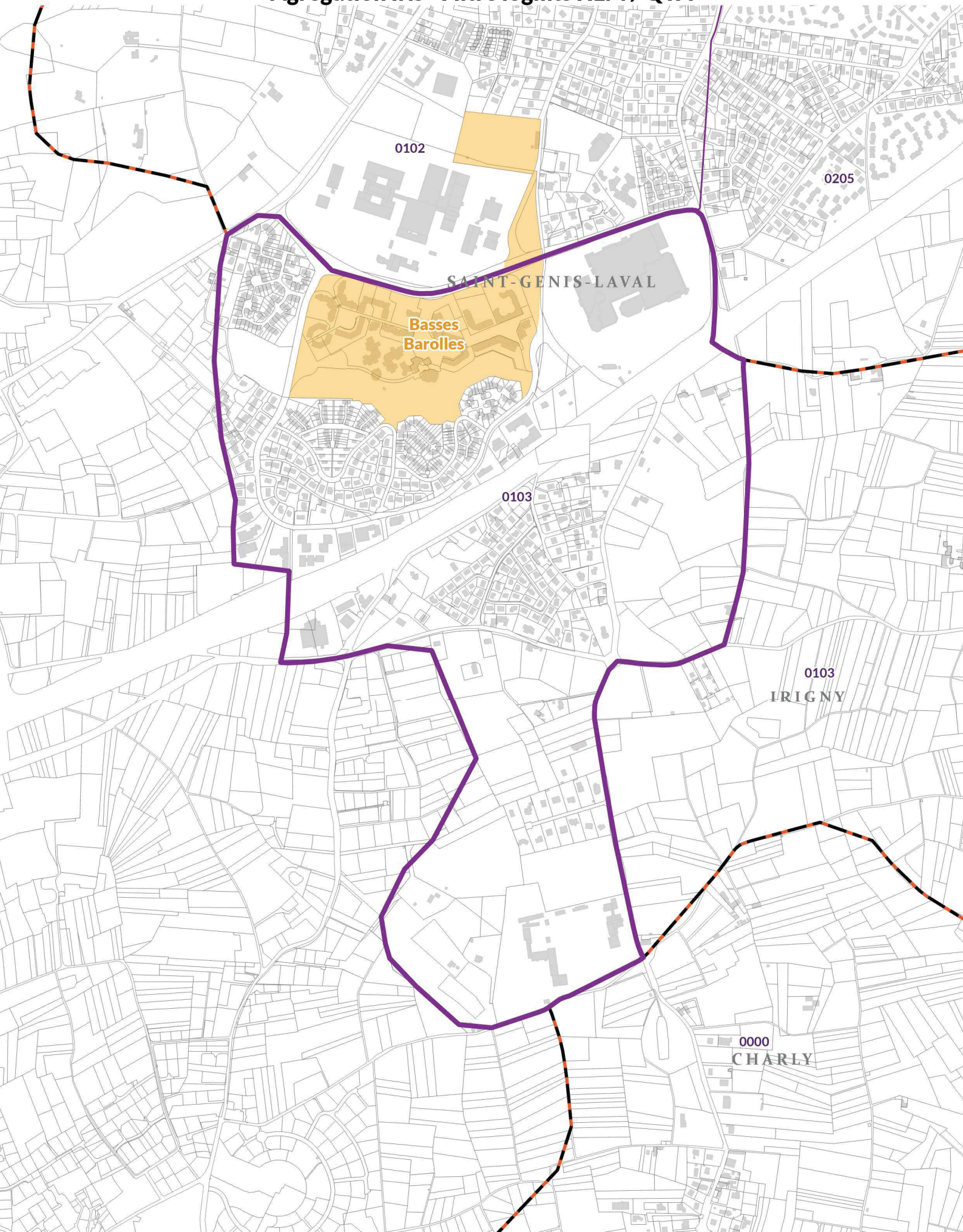
	<b>Actif occ 15 ans ou +</b>	<b>% Actif occ 15 ans ou +</b>
Pas de transport	99	17%
Marche à pied	99	17%
Deux roues	198	33%
dont vélo	99	17%
dont moto	99	17%
Voiture, camion	99	17%
Transport en commun	99	17%
<b>Total</b>	<b>594</b>	<b>100%</b>

Actif occ 15 ans ou +	% Actif occ 15 ans ou +	Valeur abs.	pourcent.	MDL 2018
99	20%	+0	+0%	3%
99	20%	+0	+0%	9%
99	20%	+99	+100%	7%
				5%
				1%
99	20%	+0	+0%	51%
99	20%	+0	+0%	30%
495	100%	+99	+20%	100%



# Saint-Genis-Laval : Basses Barolles

## Agrégation Iris - Filtre logmts HLM / QVA



■ Danger statistique + ou - 80  
■ Vigilance statistique + ou - 30 à 50

Le recensement est un sondage nécessitant une interprétation statistique à cette échelle

Population	2013				2018				MDL 2018
	Homme	Femme	Habitants	% Habitants	Habitants	% Habitants	Valeur abs.	pourcent.	
Pop 0-14 ans	4 106	3 727	7 833	19%	8 066	19%	-233	-3%	19%
Pop 15-29 ans	3 678	3 520	7 197	17%	7 426	18%	-228	-3%	23%
Pop 30-44 ans	3 464	3 512	6 975	17%	7 639	18%	-663	-9%	20%
Pop 45-59 ans	4 062	4 646	8 708	21%	8 682	21%	+26	+0%	17%
Pop 60-74 ans	3 174	3 953	7 128	17%	6 275	15%	+853	+14%	13%
Pop 75 ans ou +	1 757	2 440	4 197	10%	3 305	8%	+892	+27%	8%
<b>Total</b>	<b>20 241</b>	<b>21 797</b>	<b>42 038</b>	<b>100%</b>	<b>41 392</b>	<b>100%</b>	<b>+646</b>	<b>+2%</b>	<b>100%</b>

Population	2013				2018				MDL 2018
	Homme	Femme	Habitants	% Habitants	Habitants	% Habitants	Valeur abs.	pourcent.	
Pop 0-19 ans	5 700	5 056	10 757	26%	11 056	27%	-299	-3%	25%
Pop 20-64 ans	10 793	11 688	22 481	53%	23 153	56%	-672	-3%	58%
Pop 65 ans ou +	3 747	5 053	8 800	21%	7 184	17%	+1 616	+23%	16%
<b>Total</b>	<b>20 241</b>	<b>21 797</b>	<b>42 038</b>	<b>100%</b>	<b>41 392</b>	<b>100%</b>	<b>+646</b>	<b>+2%</b>	<b>100%</b>

Sexe	2013		2018		MDL 2018
	Habitants	% Habitants	Habitants	% Habitants	
Hommes	20 241	48%	19 598	47%	48%
Femmes	21 797	52%	21 794	53%	52%

Population	2013		2018		MDL 2018
	Habitants	% Habitants	Habitants	% Habitants	
Pop 0-2 ans	1 304		3 045	7%	8%
Pop 3-5 ans	1 392		2 819	7%	6%
Pop 0-5 ans	2 696	6%	3 895	9%	8%
Pop 6-10 ans	2 670	6%	3 655	9%	12%
Pop 11-17 ans	4 168	10%	6 898	17%	22%
Pop 18-24 ans	3 441	8%	8 831	21%	18%
Pop 25-39 ans	6 572	16%	5 065	12%	10%
Pop 40-54 ans	8 336	20%	5 175	13%	11%
Pop 55-64 ans	5 356	13%	2 008	5%	5%
Pop 65-79 ans	6 259	15%			
Pop 80 ans ou +	2 542	6%			

Indice jeunesse (20/60 ans)	2013		2018		MDL 2018
	Homme	Femme	Habitants	Différence en points	
	1,2	0,8	0,9	0	1,2

Population	2013		2018		MDL 2018
	Habitants	% Habitants	Habitants	% Habitants	
Pop Français	39 410	94%	39 131	95%	89%
Pop Etrangers	2 628	6%	2 261	5%	11%
Pop Immigrés	3 892	9%	3 901	9%	15%

Population	2013		2018		MDL 2018
	Habitants	% Habitants	Habitants	% Habitants	
Pop ménages	40 798		40 274		
Pop hors ménages	1 240		1 118		

Population	2013		2018		2018		MDL 2018
	Homme	Femme	Pop 15 ans +	% Pop 15 ans +	Valeur abs.	pourcent.	
Agriculteurs expl.	16	6	22	0%	-23	-51%	0%
Artisans, Comm, Chefs entr	774	328	1 102	3%	-20	-2%	3%
Cadres, Prof intel sup	2 718	1 896	4 614	13%	+232	+5%	15%
Prof intermédiaires	2 435	2 830	5 265	15%	-39	-1%	16%
Employés	1 216	3 685	4 901	14%	-126	-3%	15%
Ouvriers	2 552	496	3 048	9%	-190	-6%	9%
Retraité	4 176	5 465	9 641	28%	+967	+11%	21%
Autres	2 349	3 311	5 661	17%	+156	+3%	21%
<b>Total</b>	<b>16 236</b>	<b>18 017</b>	<b>34 253</b>	<b>100%</b>	<b>+957</b>	<b>+3%</b>	<b>100%</b>



Logements	
Logements	18 731

Résidences principales	17 655	94%
Rés second, occasion	219	1%
Logements vacants	857	5%
<b>Tot Logement</b>	<b>18 731</b>	<b>100%</b>

Logements		Valeur abs.	pourcent.	MDL
18 073		+658	+4%	
Résidences principales :		MDL		
16 907	94%	+748	+4%	90%
190	1%	+29	+15%	3%
976	5%	-119	-12%	7%
18 073	100%	+658	+4%	100%

Logement	% Logement	Rés. Princ	Nb pièce par Res. Princ.	Logement	% Logement	Valeur abs.	pourcent.	MDL 2018
Maisons	8 126	43%	7 775	7 771	43%	+355	+5%	17%
Appartements	10 389	55%	9 690	10 077	56%	+311	+3%	82%
Autre	216	1%	190	224				2%
<b>Total</b>	<b>18 731</b>	<b>100%</b>	<b>17 655</b>	<b>18 073</b>	<b>233%</b>	<b>+658</b>	<b>+4%</b>	<b>2,4</b>

Résidence principales	% résidence principales	Résidence principales	% résidence principales	Valeur abs.	pourcent.	MDL 2018
Rés princ 1 pièce	680	4%	758	-79	-10%	9%
Rés princ 2 pièces	1 905	10%	1 648	+256	+16%	17%
Rés princ 3 pièces	3 844	21%	3 651	+193	+5%	24%
Rés princ 4 pièces	4 817	26%	4 824	-7	-0%	21%
Rés princ 5 pièces ou +	6 410	36%	6 024	+385	+6%	20%
<b>Tot résidences princ.</b>	<b>17 655</b>	<b>100%</b>	<b>16 907</b>	<b>+748</b>	<b>+4%</b>	<b>100%</b>

Rés princ			MDL 2018		
de moins de 30 m2	355	2%	8%		
de 30 à 40 m2	771	4%	8%		
de 40 à 60 m2	1 996	11%	21%		
de 60 à 80 m2	4 492	25%	27%		
de 80 à 100 m2	4 510	26%	18%		
de 100 à 120 m2	2 481	14%	9%		
de 120 m2 ou plus	3 049	17%	9%		
<b>Tot. résidences princ.</b>	<b>17 655</b>	<b>100%</b>	<b>100%</b>		

Rés princ	Type maison	Type appart	% Rés princ	MDL 2018
avt 2016	17 490	7 690	9 611	99%

Rés princ	Maison	Appart	% des résidences princ.	Rés princ	% des résidences princ.	Valeur abs.	pourcent.	MDL 2018	
avt 1919	1 019	663	340	6%	925	806	87%	9%	
1919 à 1945	713	502	210	4%				7%	
1946 à 1970	2 812	1 124	1 670	16%	2 750	8 045	293%	25%	
1971 à 1990	7 983	3 532	4 337	45%				28%	
1991 à 2005	2 748	1 317	1 419	16%	2 864	17%	-4%	16%	
2006 à 2015 (ou 2010)	2 216	550	1 634	13%	992	6%	+1 224	+123%	12%
NSP	164	nc	nc	1%	9 375	55%	-9 210	-98%	2%
<b>Total</b>	<b>17 655</b>	<b>7 690</b>	<b>9 611</b>	<b>100%</b>	<b>16 907</b>	<b>100%</b>	<b>+748</b>	<b>+4%</b>	<b>100%</b>

## Ménages emménagés

	Ménages	Pop des ménages	Taille des ménages
Moins 2 ans	1 754	3 803	2,2
Entre 2-4 ans	3 123	7 826	2,5
Entre 5-9 ans	3 595	9 667	2,7
Depuis 10 ans ou +	9 183	19 501	2,1
<b>Total</b>	<b>17 655</b>	<b>40 798</b>	2,3

Propriétaires	10 618	24 764	2,3
Locataires privés	3 949	7 901	2,0
Locataire HLM	2 708	7 285	2,7
Logé gratuit	379	848	2,2
<b>Total</b>	<b>17 655</b>	<b>40 798</b>	2,3

Durée moy dans un logement	Nbre d'années
Propriétaires	20,0
Locataires privés	6,0
Locataire HLM	13,1
Logé gratuit	14,2
<b>Total</b>	<b>15,7</b>

	Res. Principales	% Res. Principales
SDB baign. douche	17 199	97%
Chauf Centr. Collectif	3 698	21%
Chauf Centr. Indiv.	7 947	45%
Chauf Indiv. Elect.	5 432	31%

Au moins un parking	13 690	78%
---------------------	--------	-----

Aucune voiture	2 250	13%
Au moins une voiture	15 405	87%
Une voiture	8 513	48%
Deux voitures ou +	6 892	39%
<b>Tot résidences princ.</b>	<b>17 655</b>	<b>100%</b>

Formation	Pop	Pop scolarisée	% Pop scolarisée
Pop 2-5 ans	1 870	1 338	72%
Pop 6-10 ans	2 670	2 600	97%
Pop 11-14 ans	2 468	2 441	99%
Pop 15-17 ans	1 700	1 653	97%
Pop 18-24 ans	3 441	1 940	56%
Pop 25-29 ans	2 056	162	8%
Pop 30 ans ou plus	27 008	305	1%

Pop 15 ans ou + non scolarisée	Homme	Femme	total
Sans diplôme ou BEPC, brevet collèges	2 686	3 757	6 443
CAP-BEP	3 370	3 027	6 396
BAC	2 379	2 758	5 136
Enseignement sup	1 845	6 476	12 170
<b>Total</b>	<b>10 279</b>	<b>16 017</b>	<b>30 145</b>

Part	Homme	Femme	total
Ss diplôme BEPC, brev. Col.	26%	23%	21%
CAP-BEP	33%	19%	21%
BAC	23%	17%	17%
Enseignement sup	18%	40%	40%

Ménages	Taille des ménages	Evo taille des ménages	MDL 2018
1 949	2,4	-0,2	1,8
3 522	2,5	0,0	2,2
3 044	2,7	0,0	2,5
8 391	2,2	-0,1	2,1
16 907	2,4	-0,1	2,1

	Valeur abs.	pourcent.	MDL 2018
9 759	+859	+9%	2,3
4 303	-353	-8%	1,8
2 417	+291	+12%	2,5
428	-49	-11%	1,9
16 907	+748	+4%	2,1

Nbre d'année	Evo en point
18,5	+1,5
5,8	+0,2
12,5	+0,5
9,2	+5,0
14,2	+1,5

Res. Principales	% des résidences princ.	Valeur abs.	pourcent.	MDL 2018
16 540	98%	+659	+4%	96%
3 354	20%	+345	+10%	35%
7 502	44%	+445	+6%	37%
5 279	31%	+153	+3%	26%

12 944	0	+745	+6%	55%
--------	---	------	-----	-----

2 137	13%	+113	+5%	29%
14 770	87%	+635	+4%	71%
8 334	49%	+179	+2%	50%
6 436	38%	+456	+7%	22%
16 907	100%	+748	+4%	100%

Pop scolarisée	% Pop scolarisée	Valeur abs.	pourcent.	MDL 2018
1 469	73%	-131	-9%	72%
2 775	98%	-175	-6%	97%
2 186	99%	+255	+12%	98%
1 619	96%	+35	+2%	96%
2 246	61%	-306	-14%	67%
111	5%	+51	+46%	13%
192	1%	+113	+59%	2%

Pop 15 ans ou + non scola	Valeur abs.	pourcent.	MDL 2018
7 271	-828	-11%	23%
6 134	+263	+4%	18%
4 740	+396	+8%	16%
11 015	+1 155	+10%	43%
29 159	+986	+3%	43%

Part	MDL 2018
25%	23%
21%	18%
16%	16%
38%	43%

## Ménages

	Ménages	% Ménages	Pop des ménages	% Pop des ménages	Ménages	% Ménages	Valeur abs.	pourcent.	MDL 2018
Hommes seuls	2 253	13%	2 253	6%	2 075	12%	+178	+9%	8%
Femmes seules	3 657	21%	3 657	9%	3 231	19%	+427	+13%	11%
Autres sans famille	274	2%	601	1%	199	1%	+75	+38%	4%
avec famille(s)	11 470	65%	34 291	84%	11 400	67%	+70	+1%	76%
<b>Tot. Ménages</b>	<b>17 655</b>	<b>100%</b>	<b>40 802</b>	<b>100%</b>	<b>16 905</b>	<b>100%</b>	<b>+750</b>	<b>+4%</b>	<b>100%</b>

### Pop mén Personnes seules

	Ménages	% Ménages	Pop des ménages	% Pop des ménages	Ménages	% Ménages	Valeur abs.	pourcent.	MDL 2018
<b>Men. 1 personne</b>	<b>5 910</b>	<b>33%</b>	<b>5 910</b>	<b>14%</b>	<b>5 306</b>	<b>31%</b>	<b>+604</b>	<b>+11%</b>	<b>20%</b>

### Ménages avec famille(s) :

	Men. avec familles	% Men. avec familles	Population	% Population	Men. avec familles	% Population	Valeur abs.	pourcent.	MDL 2018
Couple sans enfant	4 602	40%	9 380	27%	4 451	39%	+151	+3%	27%
Couple avec enfant(s)	5 077	44%	20 137	59%	5 163	45%	-86	-2%	58%
Famille mono	1 792	16%	4 773	14%	1 786	16%	+5	+0%	16%
<b>Tot Familles</b>	<b>11 470</b>	<b>100%</b>	<b>34 291</b>	<b>100%</b>	<b>11 400</b>	<b>100%</b>	<b>+70</b>	<b>+1%</b>	<b>100%</b>

### Population des ménages pour les familles monoparentales

	Habitants	Nb personnes par foyer	Habitants	Nb personnes par foyer	Valeur abs.	pourcent.	MDL 2018
Population des ménages mono	4 773	2,7	4 853	2,7	-80	-2%	2,7

	Pop des ménages	% Pop ménage	Pop vivant seule	% Vivant seul	Pop vivant seule	% Vivant seul	Valeur abs.	pourcent.	MDL 2018
Pop 15-24 ans	4 939	15%	270	5%	309	6%	-39	-13%	17%
Pop 25-54 ans	14 534	44%	1 844	31%	1 993	38%	-149	-7%	40%
Pop 55-79 ans	11 350	34%	2 634	45%	2 093	39%	+541	+26%	31%
Pop 80 ans ou +	2 258	7%	1 166	20%	907	17%	+259	+28%	12%
<b>Total</b>	<b>33 081</b>	<b>100%</b>	<b>5 914</b>	<b>100%</b>	<b>5 302</b>	<b>100%</b>	<b>+612</b>	<b>+12%</b>	<b>100%</b>

	Ménages	% Ménage	Pop des ménages	% Pop des ménages	Ménages	% Ménage	Valeur abs.	pourcent.	MDL 2018
Agri expl	16	0%	49	0%	27	0%	-10	-39%	0%
Art Comm Chefs entr	790	4%	2 316	6%	790	5%	-0	-0%	5%
Cadres Prof int sup	2 978	17%	8 554	21%	3 062	18%	-84	-3%	20%
Prof intermédiaire	3 049	17%	7 734	19%	2 642	16%	+407	+15%	19%
Employé	2 614	15%	6 714	16%	1 955	12%	+659	+34%	17%
Ouvrier	1 888	11%	5 277	13%	2 170	13%	-281	-13%	15%
Retraité	5 642	32%	8 892	22%	5 612	33%	+30	+1%	16%
Autre	676	4%	1 267	3%	647	4%	+29	+5%	7%
<b>Total</b>	<b>17 655</b>	<b>100%</b>	<b>40 802</b>	<b>100%</b>	<b>16 905</b>	<b>100%</b>	<b>+750</b>	<b>+4%</b>	<b>100%</b>

### Pop 15 ans ou +

	Pop 15 ans ou +	% Pop 15 ans ou +
Marié	15 971	47%
Non marié	18 234	53%
dont pacsé	1 322	4%
Concubinage	2 980	9%
Veuve / veuf	2 379	7%
Divorcé	2 504	7%
Célibataire	9 050	26%
<b>Total</b>	<b>34 205</b>	

	Pop 15 ans ou +	% Pop 15 ans ou +	Valeur abs.	pourcent.	MDL 2018
Pop 15 ans ou +	15 984	48%	-13	-0%	38%
	17 342	52%	+892	+5%	62%
					5%
					11%
					6%
					7%
<b>Total</b>	<b>33 326</b>		<b>+879</b>	<b>+3%</b>	<b>34%</b>

### Enfant moins de 25 ans

	Famille	% familles
Fam 0 enfant	5 394	47%
Fam 1 enfant	2 415	21%
Fam 2 enfants	2 465	21%
Fam 3 enfants	952	8%
Fam 4 enfants ou +	345	3%

	Familles	% familles	Valeur abs.	pourcent.	MDL 2018
Familles	5 110	45%	+284	+6%	45%
	2 474	22%	-59	-2%	22%
	2 388	21%	+77	+3%	21%
	1 205	10%	-253	-21%	9%
	306	3%	+39	+13%	4%

Actifs									
	Hommes	Femmes	Pop 15-64 ans	% Pop 15-64 ans	Pop 15-64 ans	% Pop 15-64 ans	Valeur abs.	pourcent.	MDL 2018
Pop 15-24 ans	2 690	2 451	5 141	20%	5 347	20%	-206	-4%	24%
Pop 25-54 ans	7 227	7 681	14 908	59%	15 730	60%	-822	-5%	61%
Pop 55-64 ans	2 471	2 885	5 356	21%	5 065	19%	+291	+6%	15%
<b>Total</b>	<b>12 387</b>	<b>13 018</b>	<b>25 405</b>	<b>100%</b>	<b>26 142</b>	<b>100%</b>	<b>-737</b>	<b>-3%</b>	<b>100%</b>

	Pop 15-64 ans	% Pop 15-64 ans	Pop 15-64 ans	% Pop 15-64 ans	Valeur abs.	pourcent.	MDL 2018
Hommes	12 387	49%	12 349	47%	+38	+0%	48%
Femmes	13 018	51%	13 793	53%	-775	-6%	52%
<b>Total</b>	<b>25 405</b>	<b>100%</b>	<b>26 142</b>	<b>100%</b>	<b>-737</b>	<b>-3%</b>	<b>100%</b>

	Hommes	Femmes	Pop 15-64 ans	% Pop 15-64 ans	Pop 15-64 ans	% Pop 15-64 ans	Valeur abs.	pourcent.	MDL
Actifs occupés	8 532	8 318	16 849	66%	17 191	66%	-341	-2%	63%
Chômeurs	1 029	914	1 943	8%	2 008	8%	-66	-3%	10%
Total des actifs	9 561	9 231	18 792	74%	19 199	73%	-407	-2%	73%
Inactifs	2 827	3 786	6 613	26%	6 943	27%	-330	-5%	27%
<b>Total population 15-64 ans</b>	<b>12 387</b>	<b>13 018</b>	<b>25 405</b>	<b>100%</b>	<b>26 142</b>	<b>100%</b>	<b>-737</b>	<b>-3%</b>	<b>100%</b>

	Hommes	Femmes	Actifs	% Actifs	Actifs	% Actifs	Valeur abs.	pourcent.	MDL 2018
Actifs 15-24 ans	1 087	785	1 872	10%	2 020	11%	-148	-7%	12%
Actifs 25-54 ans	6 782	6 747	13 529	72%	14 332	75%	-803	-6%	75%
Actifs 55-64 ans	1 692	1 700	3 391	18%	2 847	15%	+544	+19%	13%
<b>Total</b>	<b>9 561</b>	<b>9 231</b>	<b>18 792</b>	<b>100%</b>	<b>19 199</b>	<b>100%</b>	<b>-407</b>	<b>-2%</b>	<b>100%</b>

	Hommes	Femmes	Act. Occ.	% Actifs	Act. Occ.	% Actifs	Valeur abs.	pourcent.	MDL 2018
Actifs occ. 15-24 ans	877	579	1 456	9%	1 496	9%	-40	-3%	11%
Actifs occ. 25-54 ans	6 101	6 140	12 241	73%	13 050	76%	-809	-6%	76%
Actifs occ. 55-64 ans	1 553	1 599	3 152	19%	2 645	15%	+507	+19%	13%
<b>Total</b>	<b>8 532</b>	<b>8 318</b>	<b>16 849</b>	<b>100%</b>	<b>17 191</b>	<b>100%</b>	<b>-341</b>	<b>-2%</b>	<b>100%</b>

	Hommes	Femmes	Total	Total	Evolution en point	MDL 2018
Tx d'activité 15-24 ans	81%	74%	78%	74%	+3,7	76%
Tx d'activité 25-54 ans	90%	91%	90%	91%	-0,6	88%
Tx d'activité 55-64 ans	92%	94%	93%	93%	+0,1	90%
<b>Total</b>	<b>89%</b>	<b>90%</b>	<b>90%</b>	<b>90%</b>	<b>+0,1</b>	<b>87%</b>

	Hommes	Femmes	Chômeur	% Chômeur	Chômeur	% Chômeur	Valeur abs.	pourcent.	MDL 2018
Chômeurs 15-24 ans	NC	NC	416	21%	524	26%	-108	-21%	22%
Chômeurs 25-54 ans	NC	NC	1 288	66%	1 282	64%	+6	+0%	69%
Chômeurs 55-64 ans	NC	NC	239	12%	203	10%	+36	+18%	9%
<b>Total</b>	<b>1 029</b>	<b>914</b>	<b>1 943</b>	<b>100%</b>	<b>2 008</b>	<b>100%</b>	<b>-66</b>	<b>-3%</b>	<b>100%</b>

Inactif 15-64 ans	2 827	3 786	6 613	6 943	-330	-5%
-------------------	-------	-------	-------	-------	------	-----

15-64 ans	Hommes	Femmes	Pop 15-64	Total	Valeur abs.	pourcent.
Elève Etud Stag non rémunérés	1 532	1 569	3 101	3 177	-76	-2%
Retraités Préretraités	645	803	1 448	1 813	-365	-20%
Autres inactifs	649	1 414	2 063	1 953	+110	+6%

	Actifs 15-64 ans	% Actifs 15-64 ans	Actifs occ 15-64 ans	% Actifs occ 15-64 ans	Actifs 15-64 ans	% Actifs 15-64 ans	Valeur abs.	pourcent.	MDL 2018
Agriculteurs exploitants	16	0%	16	0%	45	0%	-29	-64%	0%
Artisans, Comm, Chefs entr	1 063	6%	1 040	6%	1 103	6%	-39	-4%	6%
Cadres, Prof intel sup	4 530	24%	4 371	26%	4 338	23%	+192	+4%	28%
Prof intermédiaires	5 214	28%	4 881	29%	5 292	28%	-78	-1%	28%
Employés	4 819	26%	4 154	25%	4 999	26%	-179	-4%	25%
Ouvriers	3 010	16%	2 428	14%	3 224	17%	-214	-7%	14%
NSP	168	1%	0	0%	198	1%	-31	-16%	0%
<b>Total (expl. compl.)</b>	<b>18 820</b>	<b>100%</b>	<b>16 889</b>	<b>100%</b>	<b>19 199</b>	<b>100%</b>	<b>-379</b>	<b>-2%</b>	<b>100%</b>

	Hommes >15 ans	Femmes >15 ans	Actifs >15 ans	% Actifs >15 ans	Actifs >15 ans	% Actifs >15 ans	Valeur abs.	pourcent.	MDL 2018
Salariés	7 365	7 592	14 957	87%	15 344	89%	-387	-3%	88%
Non salariés	1 336	830	2 166	13%	1 963	11%	+203	+10%	12%
<b>Total</b>	<b>8 701</b>	<b>8 422</b>	<b>17 124</b>	<b>100%</b>	<b>17 307</b>	<b>100%</b>	<b>-183</b>	<b>-1%</b>	<b>100%</b>

Salariés	Hommes >15 ans	Femmes >15 ans	Actifs >15 ans	% Actifs >15 ans	Actifs >15 ans	part en TP	Valeur abs.	pourcent.	MDL 2018
Temps partiel	599	1 954	2 553	17%	2 953	19%	-400	-14%	18%

Non salariés	Hommes >15 ans	Femmes >15 ans	Actifs >15 ans	% Actifs >15 ans	Actifs >15 ans	part en TP	Valeur abs.	pourcent.	MDL 2018
Temps partiel	NC	NC	463	21%	294	15%	+169	+58%	18%

	Salariés	% Salariés	Salariés	% Salariés	Valeur abs.	pourcent.	MDL 2018
Fonct publ, CDI	13 013	87%	13 393	87%	-380	-3%	83%
CDD	1 178	8%	1 147	7%	+31	+3%	10%
Intérim	323	2%	257	2%	+67	+26%	2%
Emplois aidés	122	1%	58	0%	+65	+112%	1%
Apprentissage - Stage	320	2%	489	3%	-169	-35%	3%

Non Salariés		Non Salariés	Valeur abs.	pourcent.
Indépendants	1 126	1 026	+100	+10%
Employeurs	995	892	+104	+12%
Aides familiaux	45	45	-1	-1%

**Actif occ 15 ans ou +**

**Lieu travail**

	<b>Actif occ 15 ans ou +</b>	<b>% Actif occ 15 ans ou +</b>
Commune résidence	3 671	21%
Autre commune	13 453	79%
Même dépt (sf com)	12 463	73%
Même dépt	16 134	94%
Même région (sf dep)	734	4%
Même région	16 868	99%
Autre région	219	1%
Métropole	17 087	100%
Hors métropole	37	0%

Actif occ 15 ans ou +	% Actif occ 15 ans ou +	Valeur abs.	pourcent.	MDL 2018
4 213	24%	-542	-13%	39%
13 094	76%	+359	+3%	61%
12 031	70%	+432	+4%	54%
16 244	94%	-110	-1%	93%
784	5%	-50	-6%	5%
17 028	98%	-161	-1%	98%
259	1%	-40	-15%	2%
17 287	100%	-200	-1%	100%
20	0%	+17	+85%	0%

**Actifs ayant un emploi > 15 ans**

	<b>Actif occ 15 ans ou +</b>	<b>% Actif occ 15 ans ou +</b>
Pas de transport	499	3%
Marche à pied	918	5%
Deux roues	595	3%
dont vélo	279	2%
dont moto	316	2%
Voiture, camion	12 493	73%
Transport en commun	2 667	16%
<b>Total</b>	<b>17 172</b>	<b>100%</b>

Actif occ 15 ans ou +	% Actif occ 15 ans ou +	Valeur abs.	pourcent.	MDL 2018
616	4%	-117	-19%	3%
1 116	6%	-198	-18%	9%
574	3%	+21	+4%	7%
				5%
				1%
12 817	74%	-324	-3%	51%
2 166	13%	+501	+23%	30%
17 289	100%	-117	-1%	100%



## Quelques définitions

<b>Ancienneté d'emménagement</b>	L'ancienneté d'emménagement dans le logement correspond au nombre d'années écoulées depuis la date d'emménagement dans le logement.
<b>Résidences principales</b>	Logements occupés de façon habituelle et à titre principal par une ou plusieurs personnes qui constituent un ménage.
<b>Ménages</b>	Il y a ainsi égalité entre le nombre de résidences principales et le nombre de ménages.
<b>Chômeur</b>	Au sens du recensement, est chômeur toute personne de 14 à 70 ans qui s'est déclarée "chômeur" (indépendamment d'une éventuelle inscription auprès du Pôle emploi), sauf si elle a déclaré explicitement par ailleurs ne pas rechercher de travail.
<b>Diplôme</b>	Les résultats du recensement de la population font référence au diplôme de niveau le plus élevé que les individus ont déclaré posséder.
<b>Emploi</b>	Au recensement, les personnes actives ayant un emploi peuvent être comptées à leur lieu de résidence ou à leur lieu de travail.
<b>Active ayant un emploi</b>	Au lieu de résidence, on parle de population active ayant un emploi. Au lieu de travail, on parle d'emploi au lieu de travail ou plus brièvement d'emploi.
<b>Famille</b>	Une famille est la partie d'un ménage comprenant au moins deux personnes.
<b>Immigré</b>	Selon la définition adoptée par le Haut Conseil à l'Intégration, un immigré est une personne née étrangère à l'étranger et résidant en France. Les personnes nées françaises à l'étranger et vivant en France ne sont donc pas comptabilisées.
<b>Inactif</b>	Les inactifs sont par convention les personnes qui ne sont ni en emploi ni au chômage : jeunes de moins de 15 ans, étudiants et retraités ne travaillant pas en complément de leurs études ou de leur retraite, hommes et femmes au foyer, personnes en incapacité de travailler...
<b>Population active</b>	La population active regroupe les actifs ayant un emploi et les chômeurs. Ne font pas partie de la population active les personnes qui, bien que s'étant déclarées au chômage, précisent qu'elles ne recherchent pas d'emploi.
<b>Population des ménages</b>	La population des ménages recouvre l'ensemble des personnes qui partagent la même résidence principale sans que ces personnes soient nécessairement unies par des liens de parenté. Elle ne comprend pas les personnes vivant dans des habitations mobiles, les bateliers et les sans-abris, ni les personnes vivant en communauté (foyers de travailleurs, maisons de retraite, résidences universitaires, maisons de détention, ...).
<b>Population scolarisée</b>	Est scolarisé tout individu inscrit, au moment de la collecte du recensement, dans un établissement d'enseignement (y compris apprentissage) pour l'année scolaire en cours.
<b>Taux d'activité</b>	Le taux d'activité est le rapport entre le nombre d'actifs (actifs ayant un emploi et chômeurs) et l'ensemble de la population correspondante.
<b>Taux de chômage</b>	Le taux de chômage est le rapport entre le nombre de chômeurs et le nombre d'actifs (actifs ayant un emploi et chômeurs).
<b>Indice de jeunesse</b>	L'indice de jeunesse est un indicateur qui affiche le niveau de vieillissement de la population. Il s'agit du rapport entre le nombre de personnes de moins de 20 ans et la population de 60 ans et plus.

Directeur de la publication : **Damien Caudron**

Référent : **Nicole Ponton** - [n.frenay-ponton@urbalyon.org](mailto:n.frenay-ponton@urbalyon.org)

Ce rapport résulte d'un travail associant les métiers  
et compétences de l'ensemble du personnel de l'Agence d'urbanisme