



+ Pourquoi cet observatoire ?

L'observatoire métropolitain des transitions et de la résilience (OMTeR) constitue le dispositif d'observation transversal de la Métropole de Lyon permettant de **développer la connaissance autour de la résilience et de ses enjeux**.

En mobilisant et en créant des indicateurs, il vise à **identifier et analyser les vulnérabilités du territoire métropolitain** face aux grandes perturbations liées au changement climatique, à l'effondrement de la biodiversité, aux pollutions ou encore aux tensions croissantes sur les ressources (sol, eau, énergie, matériaux, etc.).

L'ambition de l'OMTeR est à la fois de **mieux comprendre les dynamiques à l'œuvre**, afin de situer et suivre la trajectoire métropolitaine au regard des transitions écologiques, pour **mieux informer les élus métropolitains, les communes et les citoyens** et d'identifier les **forces et opportunités pour une métropole plus résiliente**.

+ Les évolutions déjà réalisées et les perspectives



Consolider l'appui scientifique

Réalisation des ateliers avec des experts de la Métropole, de l'Agence et veilleurs de la direction de la Prospective. Leur mission est d'accompagner et d'approfondir nos propositions sur les thématiques des transitions.

Renforcer la dimension transversale de l'OMTeR

Renforcer les collaborations interservices, tant au sein d'UrbaLyon que de la Métropole de Lyon et mobiliser des méthodes de travail en transversalité (roue des ODD par exemple).

Élargir la diffusion des productions de l'OMTeR

Vers une mise à disposition d'un corpus d'indicateurs de transitions à l'échelle des communes de la métropole en s'appuyant sur un Géoclip.

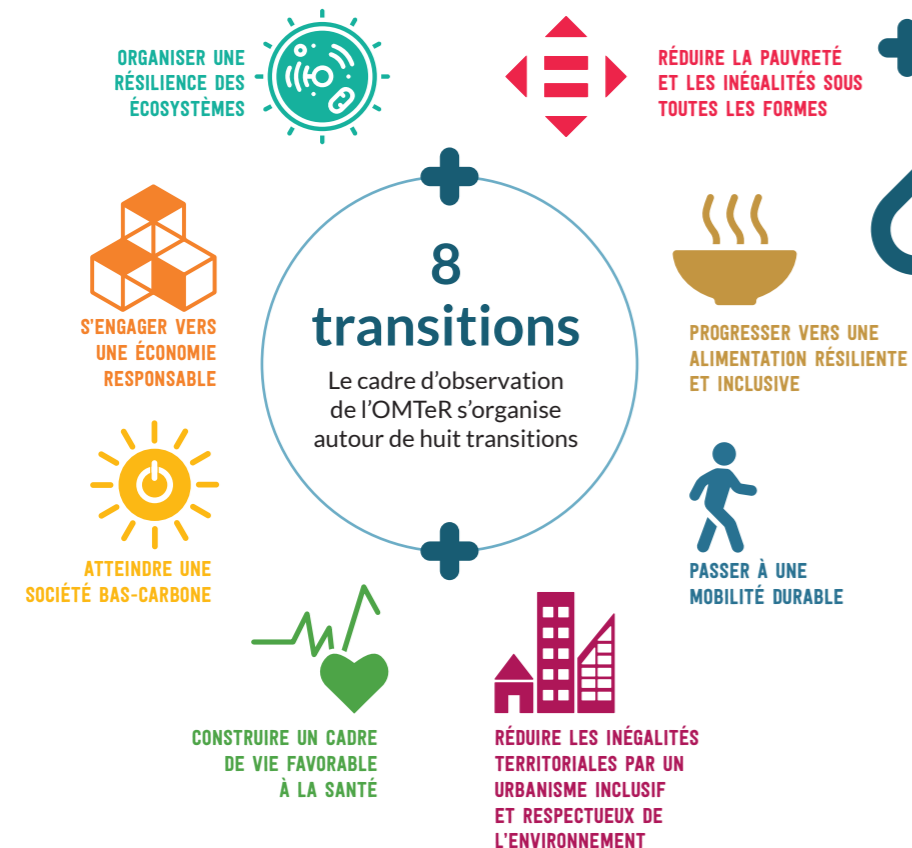
Élargir la diffusion à d'autres échelles territoriales, voire associer les intercommunalités voisines engagées dans les transitions (ex : « carnets de transition » réalisés pour des intercommunalités du Rhône ou de l'Ain).

Décembre 2022 - photo : © Laurence Danière

▶ OMTeR

Qu'est-ce que l'observatoire métropolitain des transitions et de la résilience ?

Des transitions à partir des Objectifs de développement durable

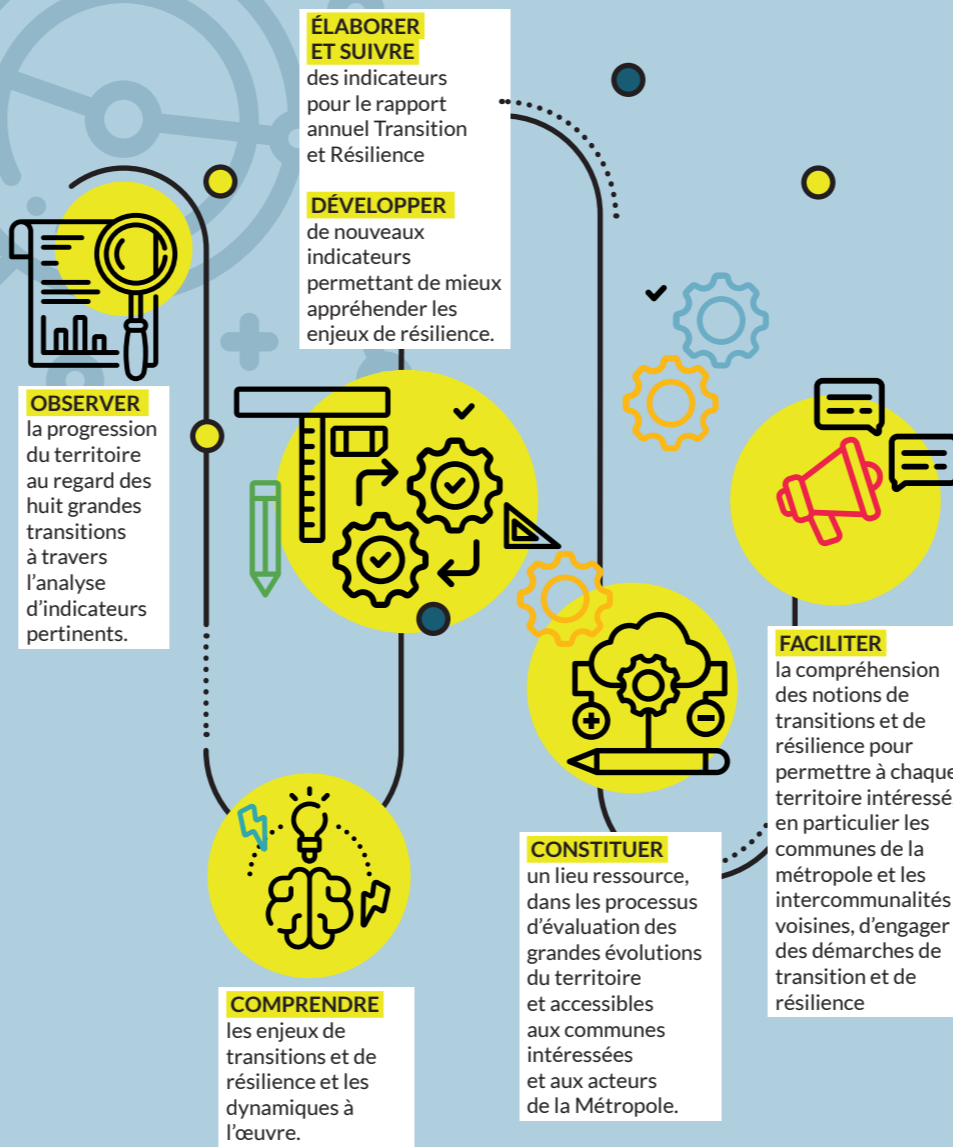


Les transitions nous permettront de comprendre :

- les dynamiques de territoire,
- les progrès sur huit transitions,
- l'identification des vulnérabilités.

L'observatoire produit un rapport annuel qui donne une vision globale en matière de transition et soulève les leviers pour améliorer la résilience.

Missions



Pilotages

Pilotage technique et gouvernance

L'OMTeR est piloté au sein de la délégation Transition écologique et énergétique de la Métropole de Lyon, par Aurore Cambien, Anouk Desouches (Karine Lambert).

Pilotage politique

L'observatoire est porté politiquement par Jérémie Camus, Vice-président à l'Agriculture, l'alimentation et la résilience du territoire.

Périmètre

Métropole de Lyon

Échelles d'observation : métropole, conférences territoriales des maires, communes et territoires voisins sous influence métropolitaine (aire d'influence, carré métropolitain).

Sans chercher encore une gouvernance d'observation avec les territoires voisins, Urbalyon souhaite mieux diffuser ces indicateurs stratégiques de la résilience dans les territoires de l'aire métropolitaine pour construire les bases du dialogue interterritorial de la région métropolitaine.

