

Outil d'animation et de partenariat

Annuellement, un **atelier-débat** regroupe des professionnels du logement, de l'habitat et des chercheurs sur un thème particulier. Ce temps d'échange permet d'approfondir les réflexions, de partager des expériences et d'échanger sur les enjeux du territoire et les réponses locales.

Le **Club Habitat**, cercle restreint de professionnels de l'habitat et du logement, se réunit deux fois par an pour échanger sur la conjoncture immobilière locale.

Le **réseau des utilisateurs de l'outil Géoclip** est animé via des réunions d'échanges, d'assistance et de démonstration de l'outil à destination des partenaires.

Outil de production et de diffusion de connaissance

Outre les différentes études produites en fonction des sujets et des attentes des partenaires, une *Publication de l'Observatoire* est réalisée chaque année sur un sujet validé par le Comité de pilotage.

Un nouveau numéro de la plaquette *Déchiffrage* est produit tous les ans sur un thème validé par le Comité de pilotage afin de mettre en avant les chiffres clés du Géoclip Habitat et les nouveaux indicateurs expertisés.

Deux dispositifs spécifiques

– L'**Observatoire Local des Loyers de l'agglomération lyonnaise (OLL)** porté par l'Agence d'urbanisme est un outil partenarial de connaissance du marché locatif local à destination du grand public et des professionnels de l'immobilier. Son expertise est reconnue par un agrément officiel de l'État. Les résultats et l'analyse de l'enquête loyers annuelle de l'OLL sont publiés tous les ans, permettant d'aiguiller les politiques publiques.

– L'**Observatoire Territorial du Logement Étudiant de la Métropole de Lyon (OTLE)**. Labellisé en 2019, cet outil d'aide à la décision renseigne des indicateurs communs à tous les OTLE à l'échelle nationale, et éclaire localement les partenaires sur la connaissance et les enjeux du logement des étudiants. Les publications sont disponibles sur le site de l'Agence.

Communication

Une page dédiée aux travaux de l'Observatoire de l'Habitat est disponible sur le site de l'Agence

<https://www.urbalyon.org/fr/observatoire-habitat>



Directeur de publication : **Damien Caudron**
Réfèrent : **Anne Francioso** - a.francioso@urbalyon.org
Ce document résulte d'un travail associant les métiers et compétences de l'ensemble du personnel de l'Agence d'urbanisme



OBSERVATOIRE
PARTENARIAL
DE L'HABITAT

Qu'est-ce que l'Observatoire Partenarial de l'Habitat ?

Pourquoi un Observatoire ?

Pour centraliser, structurer, traiter et valoriser les données relatives au logement et à l'habitat, et en faciliter l'accès.

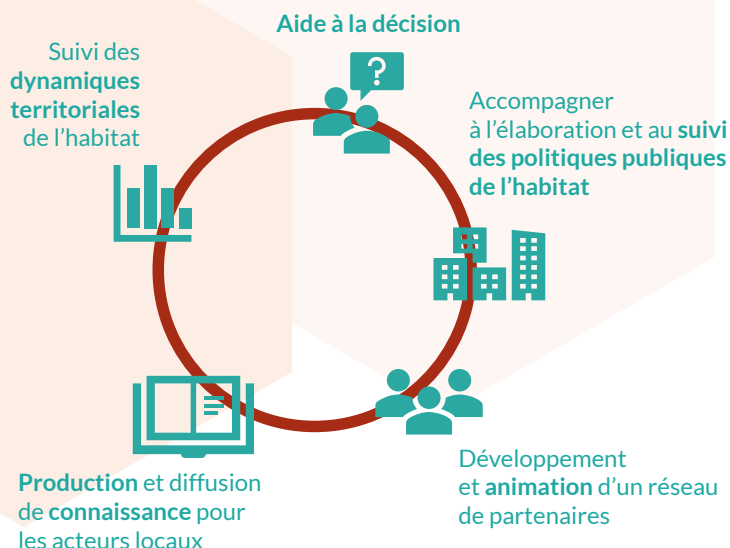
Pour disposer d'un outil d'aide à la décision, qui accompagne l'élaboration et le suivi des politiques publiques de l'habitat.

Pour suivre les dynamiques territoriales de l'habitat et du logement grâce à la gestion et à l'actualisation de plus de 400 indicateurs.

Pour produire et diffuser de la connaissance à destination des acteurs locaux de l'habitat et du logement.

Pour animer et développer le réseau de partenaires.

Missions de l'Observatoire



Périmètres d'observation et d'analyse

Le Géoclip met à disposition des données et indicateurs sur le périmètre du Sepal (Métropole, CCEL et CCPO).

Certaines publications de l'Observatoire peuvent être réalisées à l'échelle de l'aire métropolitaine lyonnaise.

Pilotage et gouvernance

Le copilotage politique et paritaire associe Renaud Payre, Vice-président de la Métropole de Lyon en charge de l'habitat, du logement social et de la politique de la ville et, Françoise Gauquelin, Présidente de la Communauté de Communes de la Vallée du Garon.

Depuis 2022, le périmètre de la gouvernance politique de l'Observatoire est étendu aux EPCI partenaires de l'Agence.

Le pilotage technique est assuré par la Métropole de Lyon (DHL), le Sepal, en partenariat avec l'État.

Il est animé par l'Agence d'urbanisme.

Outil d'observation statistique et cartographique

Le Géoclip Habitat diffuse des données locales sur différentes thématiques et découpages administratifs (conférences territoriales des maires, communes, arrondissements, Iris).

À partir de cet outil, il est possible de :

- produire des cartes personnalisées,
- comparer « à façon » des territoires,
- télécharger les informations disponibles (cartes, tableaux de données, rapports statistiques),
- intégrer et exploiter vos propres données.

Le Géoclip et l'ensemble de l'offre de services de l'Observatoire est accessible aux partenaires habitat et aux communes de la Métropole de Lyon en créant un compte via l'espace membre du site Internet de l'Agence.

Périmètre d'analyse du Géoclip Habitat

— Scot Sepal

