



REPÈRES
EUROPÉENS

Edition mars 2025



Repères européens, une ouverture européenne pour penser l'urbanisme de demain

Une exploration par ville et par thème

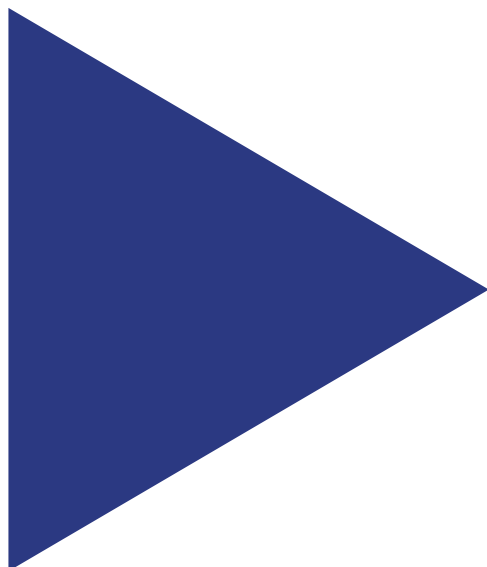
Sommaire

4	Thèmes
5	S'inspirer des bonnes pratiques et repenser les modes de faire la ville de demain
6	AMSTERDAM
7	BARCELONE
9	BELFAST
10	BERLIN
11	BIRMINGHAM
12	BOLOGNE
13	BRUXELLES
16	COPENHAGUE
17	FRANCFORT
18	GENEVE
20	GOTEBORG
21	HAMBOURG
22	HELSINKI
23	KARLSRUHE
24	LAUSANNE
25	LIEGE
26	LINZ
27	MADRID
28	MANCHESTER
29	MONTREAL
30	PRAGUE
31	ROTTERDAM
32	STUTTGART
33	STOCKHOLM
34	TURIN
35	VIENNE
36	ZURICH



« La diversité n'est pas entre les cultures, mais inhérente à l'idée même de culture, et donc constitutive des cultures »

Philippe Ratte, membre de l'Unesco



Thèmes

Alimentation

Genève

Aménagement du territoire

Barcelone, Bologne, Bruxelles, Francfort, Göteborg

Économie

Barcelone, Bruxelles, Francfort, Manchester, Rotterdam

Environnement

Amsterdam, Barcelone, Bruxelles, Genève, Karlsruhe, Lausanne, Liège, Linz, Manchester, Montréal, Prague, Turin, Vienne

Inclusion

Barcelone, Liège

Logement

Berlin, Bruxelles, Copenhague

Mobilité

Barcelone, Bologne, Bruxelles, Genève, Lausanne, Madrid, Montréal, Helsinki, Zürich

Patrimoine

Barcelone, Prague, Turin

Santé

Belfast, Genève, Manchester, Montréal, Stockholm, Vienne

Transport

Barcelone, Genève, Göteborg, Madrid,

Université/Campus

Barcelone, Copenhague, Zürich

Urbanisme

Amsterdam, Barcelone, Belfast, Berlin, Birmingham, Bruxelles, Genève, Hambourg, Helsinki, Lausanne, Liege, Linz, Manchester, Montréal, Rotterdam, Stuttgart, Stockholm, Vienne, Zurich



S'inspirer des bonnes pratiques et repenser les modes de faire la ville de demain

Depuis 2007, l'Agence d'urbanisme de l'aire métropolitaine lyonnaise invite ses partenaires à la découverte de politiques publiques et de projets « innovants, inspirants, différents » menés dans les métropoles européennes, lors de rencontres appelées Repères européens.

Ces scènes d'échanges expriment le désir d'ouverture européenne de l'Agence sur des sujets variés, et ont vocation à partager des retours d'expériences.

Ce « Panorama des bonnes pratiques en Europe » vous propose d'explorer, par ville et par thème, les sujets qui ont été mis à l'honneur lors des rencontres Repères européens.

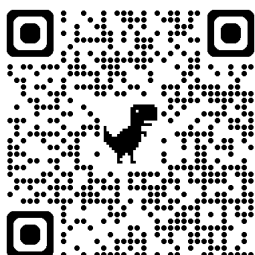
Repères européens est une démarche de benchmarking qui consiste à repérer d'une part, des projets, des initiatives, et d'autre part, des méthodes de faire, menés dans d'autres métropoles européennes, sur des sujets variés.

La démarche s'appuie sur la constitution d'un réseau de contacts techniques, riche de la diversité des orateurs venus partager leurs expériences. Et sur une veille régulière et ciblée, accessible sur internet et disponible à partir de cette URL : <https://www.scoop.it/topic/cities-in-europe-best-practices>.

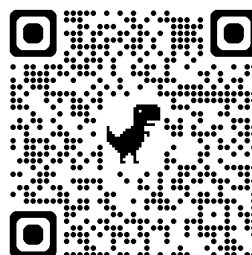
Cette démarche conduit ensuite à l'organisation de séminaires, sur des sujets émergents ou d'actualité, en lien avec les préoccupations urbaines, sociétales, environnementales des membres partenaires de l'Agence. Ils s'inscrivent dans le cadre du programme d'études partenarial de l'Agence, sur une ligne du socle commun des activités de l'Agence.



L'actualité des bonnes pratiques des villes en Europe. Abonnez-vous à la veille Urbalyon



Chaque séance donne lieu à la constitution d'un dossier documentaire et d'une synthèse des échanges, à découvrir sur la page « Retours d'expériences » du Portail





Amsterdam

Environnement

Urbanisme

Les relations des métropoles européennes avec les opérateurs privés urbains : quelles stratégies et quelles collaborations dans les domaines de l'énergie et de la ville intelligente (2014)

Intervenants

Vivienne BOLSIUS - chef de projet Amsterdam Smart City

Ina HOMEIER - chef de projet Smart City à Vienne, Urban Development and Planning Department of the city of Vienne

Urbanisme

Espaces publics : conception innovante, nouvelles technologies et convivialité (2013)

Intervenants

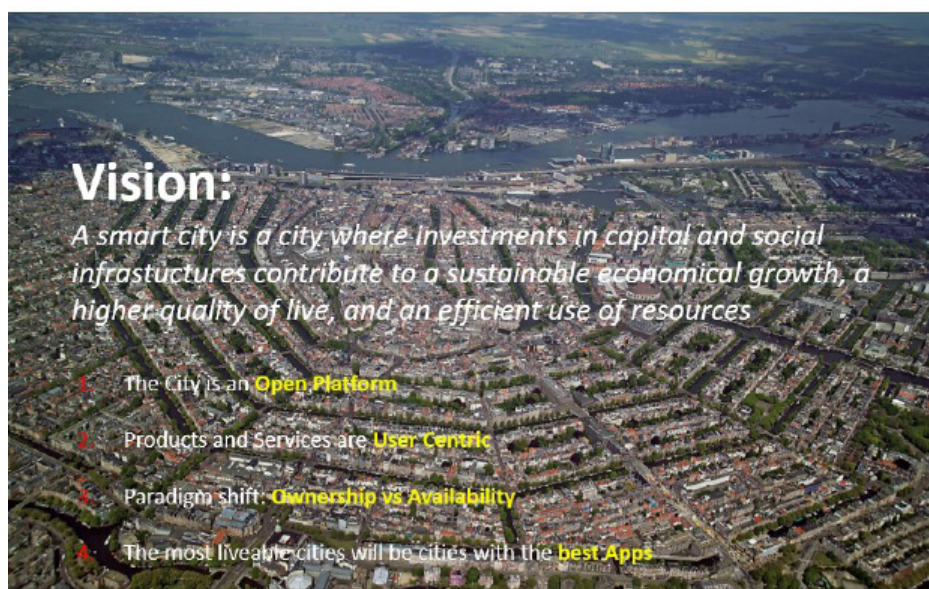
Bob MANTEL - urban planner & sustainability expert, City of Amsterdam

Sabine ROMON - responsable du projet Mobilier Urbain Intelligent, Paris Region Lab

Isabelle CORTEN - architecte-urbaniste, conceptrice lumière, Radianc35, Liège

A smart city...

smart
city



Amsterdam Smart city's vision and ambitions", Bob Mantel, Physical Planning Department/Amsterdam Smart City, Séance Repères européens - 31/01/2013



Barcelone

Université/Campus

Ville et Université (2009)

Intervenants

François JUSTET-LEBER - doctorant de l'Université Autonome de Barcelone

Philippe VOLLICHARD - vice-président de l'EPFL, chargé du campus durable (Lausanne)

Michel LUSSAULT - professeur à l'ENS/LSH, président du PRES (Pôle recherche enseignement supérieur de Lyon)

Inclusion

Villes et handicap (2009)

Intervenants

Ana Maria VIEITEZ - Barcelone OAAMB Oficina de Arquitectura, Accesibilidad y Movilidad en Barcelona

Edith BODSON et **Valérie VONCKEN** - Ville de Liège, direction de l'Action sociale

Maryvonne DEJEAMMES - Certu

Christelle FAMY - Grand Lyon, direction de la Voirie

Aménagement du territoire

Économie

Logistique et métropoles en Europe (2010)

Intervenants

Claire PEREZ - déléguée Rhône-Alpes du Port de Barcelone

Mathieu STRALE - doctorant, Université Libre de Bruxelles, IGEAT- Conférence Permanente du Développement Territorial de la Région Wallonne

Danièle PATIER - ingénieur de recherche au Laboratoire d'économie des transports (LET)

Lydia MYKOLENKO - responsable des études logistique-marchandises à l'IAU Ile-de-France

Urbanisme

Au fil de l'eau et au cœur des villes : la conception de nouveaux espaces urbains en Europe (2011)

Intervenants

Stéphane LLORCA - directeur de Jean Max Llorca Construction, Water Feature Design, Barcelone

Laurent DAUNE - architecte paysagiste, professeur à la Haute école du paysage et d'ingénierie de Genève

Axel TIMPE - ancien architecte du cabinet de Franck Lohrberg, Stuttgart

Aménagement du territoire

Transport

Développement et gouvernance des territoires aéroportuaires (2011)

Intervenants

Sergi ALEGRE - maire adjoint en charge de l'aménagement du territoire et de l'environnement à la commune d'El Prat (Commune d'accueil de l'aéroport de Barcelone)

Léa BODOSSIAN - secrétaire générale de l'Airport Region Conference (Arc, Bruxelles) Association de régions et de collectivités locales dotées d'un aéroport international

Jessica WALLER - directrice du développement économique de la Commune de Harryda (Commune d'accueil de l'aéroport de Göteborg, Suède)





Barcelone

Mobilité

Le développement et la gestion des deux-roues motorisés (2012)

Intervenants

Félix ARNAL I BIGAS - direction du service Mobilité, service prévention-sécurité et mobilité, Mairie de Barcelone

Cleto CARLINI - directeur du service mobilité durable, Ville de Bologne

Julien FLAGEUL, chargé de mission Deux-roues motorisée à la ville de Paris

Économie

Les nouvelles stratégies d'attractivité métropolitaine : enjeux, palmarès et positionnement dans la compétition nationale et internationale (2017)

Intervenants

M. SANTCOVSKY - director of social and economic development of AMB M.

M. Àngels SANTIGOSA - research Manager Economic Policy and Local Development Barcelona Activa-Barcelona City Council

Mickael BENAÏM - university of Manchester

Rémy CHEVRIER - Aderly - Responsable Business Unit Implantation

Environnement

Santé

Enjeux santé/climat : la nature comme solution : ce que le végétal apporte à la ville et ses habitants (2019)

Intervenants

Galia SHOKRY : doctorante, chercheur à l'Institut des sciences et technologies environnementales (ICTA)- Université autonome de Barcelone (UAB)

Albert LEVY : architecte urbaniste, chercheur associé LAVUE UMR/CNRS 7218, CA Réseau environnement santé

François REEVES : cardiologue (CHUM et Cité-de-la-santé de Laval) et professeur agrégé de clinique de la Faculté de médecine / École de santé publique à l'Université de Montréal. Président de la Soverdy (Plan Canopé Montréal). Auteur des livres « Planète cœur - santé cardiaque et environnement », 2011 et « Arbres en lumières », 2017

PATRIMOINE

Environnement

Vivre dans un quartier patrimonial à l'heure de la transition écologique (2024)

Intervenants

Montserrat PRADO BARRABES - directrice technique à l'Institut Municipal du Paysage Urbain et de la Qualité de Vie à la Ville de Barcelone

Mahulena SVOBODOVA - architecte à l'Institut de Planification et de Développement de la Ville de Prague

Teresa POCHETTINO - chef de la division Urbanisme et Qualité de l'environnement bâti à la Ville de Turin



Belfast

Santé

Urbanisme

Dialogue santé urbanisme : regards et actions croisés au quotidien (2017)

Intervenants

Jonna MONAGHAN - health and wellbeing manager, Belfast Healthy Cities

Marcos WEIL - directeur associé URBAPLAN, urbaniste-paysagiste (Genève)

Maria WIKLAND - senior public health officer, Stockholm County Council (Stockholm)

Partnership HSC Belfast Health and Social Care Trust Housing Executive HSC Public Health Agency

Our Vision is to be a leader in creating a healthy and equitable city

Healthy Cities 21st Century

Belfast A World Health Organization Healthy City

Integrating health and planning: a story of learning", Jonna Monaghan - Health and Wellbeing Manager, Belfast Healthy Cities, Séance Repères européens - 19/09/2017

Belfast A World Health Organization Healthy City

Reuniting Planning and Health

Planning for Healthy Communities Resource Pack

Foreword

Planning sets the context of our everyday lives, it determines our living environments, how we get to work, how easy it is for us to access jobs and services, enjoy green space or be physically active. Therefore, it also shapes our health, and the wellbeing of individuals and as a community.

Planning and local government reform offers an important opportunity to consider health in a new way within planning. The benefits to be reaped are significant: more attractive places, safer, more cohesive and resilient communities, effective transport systems and of course, healthier people. Planning that can also enhance economic prosperity, through creating new economic opportunities and reducing demand on public services.

This resource is intended to support the development of new approaches to integrating health with planning. It includes examples of good practice from elsewhere, while also providing initial directions for action. It has been developed in partnership with Toun and working with local authorities in Scotland and achieved considerable success in

1. Resourcing 1 is for people who want to learn more about the links between planning and health. It is a tool to help you to identify and consider resources and evidence for your own work.

2. Resourcing 2 is for elected members, senior officers. It focuses on the planning opportunities and how health can help to achieve your corporate objectives. This is particularly useful as councils consider how they will coordinate and organise their new responsibilities.

3. Resourcing 3 is for elected members, senior officers. It focuses on the planning opportunities and how health can help to achieve your corporate objectives. This is particularly useful as councils consider how they will coordinate and organise their new responsibilities.

planning.belfasthealthycities.com

Healthy Cities 21st Century

Belfast A World Health Organization Healthy City



Berlin

Logement

Le logement abordable dans les villes européennes : enjeux, politiques de logement social, outils fonciers, partenariats public/privés (2011)

Intervenants

Christiane DROSTE - directrice de l'agence URBAN PLUS à Berlin ;

Christine WHITEHEAD - professeur et consultante en économie du logement, London School of Economics (Grande-Bretagne)

Grith Kirstine KYRSTED - urbaniste et conseillère logement à la Ville de Copenhague (Danemark)

Christian TUTIN - professeur d'économie à l'Université Paris-Est Créteil et directeur du réseau socio économie de l'habitat

Inclusion

La ville pour tous : comment aménager et gérer la ville en intégrant le genre ? (2018)

Intervenants

Dr ir Lidewij TUMMERS - urbaniste, chercheuse et consultante sur les questions de genre et d'urbanisme en Europe, Agence Tussen Ruimte

Pascale LAPALUD - urbaniste co-fondatrice de Genre et Ville

Dr Christiane DROSTE - directrice générale - UrbanPlus Droste&Partner (Berlin)

urbanplus
Droste&Partner

Gender Mainstreaming à Berlin 2000 -2018

Chronologie / instruments

- 2000 Décision pour implémentation du Gender Mainstreaming (GM)
- 2001 Jusqu'au jourd'hui: GM inclus dans les **coalitions gouvernementales**
- 2003 Implémentation **Gender Budgeting**
- 2003 commission gouvernementale / **Service GM** / cheffes de projets égalité
- Depuis 2003/04 projets pilotes (Sénat/Bezirke)
- Depuis 2005 "mainstreaming": rapports réguliers, soutien par consultants-es.
- Depuis 2009 plans égalité /programmes stratégiques (GPR I + II + III (2018))
- 2013 Déclaration d'engagement pour les politiques de l'égalité
- 2018 Inclusion acteurs de la société civile dans mise en pratique GPR III
- Depuis 1990 conseil de femmes expertes au Sénat Dev. Urbain et de l'Habitat

Le cas berlinois : l'habitat au prisme du genre, Dr. Christiane Droste - UrbanPlus,
Séance Repères européens – 27/09/2018



Birmingham

Urbanisme

Stratégies, expériences et projets de régénération urbaine et culturelle à Birmingham : le cas de l'Eastside (2009)

Intervenant

Lauren ANDRES - enseignante sur le sujet de la planification urbaine au Centre for Urban and Regional Studies, Birmingham Business School, structure rattachée à l'université de Birmingham.



Vue d'Eastside depuis le McLaren Building en 2011 - CC BY-SA 3.0





Bologne

Mobilité

Le développement et la gestion des deux-roues motorisés (2012)

Intervenants

Cleto CARLINI - directeur du service mobilité durable, Ville de Bologne

Félix ARNAL I BIGAS - direction du service mobilité, service prévention-sécurité et mobilité, Mairie de Barcelone

Julien FLAGEUL - chargé de mission Deux-roues motorisée à la ville de Paris

Aménagement du territoire

Les relations des agglomérations européennes avec leur hinterland : quelles formes de coopérations ou de contractualisations performantes ? (2014)

Intervenants

Alessandro DELPIANO - regional planning Director, Province of Bologna

Wolfgang KUESTNER - deputy Head of Investor support services, Stuttgart Region Economic Development Corporation

Paul GUERRETSEN - agent of the Vereining Deltametropool Association



COMUNE
DI BOLOGNA

The new project of the Municipality of Bologna

In **December 2011** the Municipality of Bologna presented to the citizens an evolution of the **project**, named "**DiNuovoInCentro**" (**Again in the centre**), for **making pedestrian** further areas **of the city centre**, that goes together with a new idea of "more liveable" city.

The project plans to realize in the centre of Bologna **4 main zones** with different rules for vehicles (and motorcycles) access.

What is new in this project is the extension of the wide range of access restrictions rules also to motorcycles.

The application of the rules to restrict the access to some areas of the centre also to motorcycles, comes together with an overall requalification of the city (better quality of life, less environmental and acoustic pollution, interventions to make safer some "black spots" detected in the city)



Bruxelles

Environnement

Ville et biodiversité : un nouveau défi pour la ville européenne (2009)

Intervenants

Serge KEMPENEERS - directeur de la division des espaces verts à l'IGBE, Institut Bruxellois pour la Gestion de l'Environnement

Machteld GRYSEELS - directrice de la division Nature, Eau et Forêt de l'IGBE

Daniel BOULENS - directeur des espaces verts de la Ville de Lyon

Sylvie SAGNE - directrice adjointe des espaces verts de la Ville de Lyon

Mobilité

Urbanisme

Le vélo, l'espace public et le partage de la voirie dans les métropoles européennes (2010)

Intervenants

Frederik DEPOORTERE - manager Vélo Régional à la région de Bruxelles-Capitale

Kéroum SLIMANI - référent modes doux, Grand Lyon

Glen RICHARDSON - directeur du service design urbain de la ville et du district du South Cambridgeshire, Cambridge (UK)

Nicolas NUYTENS - chargé d'études vélo, CERTU

Ayman ZOUBIR - doctorant à l'IRG (Institut de recherche géographique Lyon)

Économie

Aménagement du territoire

Logistique et métropoles en Europe (2010)

Intervenants

Claire PEREZ - déléguée Rhône-Alpes du Port de Barcelone

Mathieu STRALE - doctorant, Université Libre de Bruxelles, IGEAT- Conférence Permanente du Développement Territorial de la Région Wallonne

Danièle PATIER - ingénieur de recherche au Laboratoire d'économie des transports (LET)

Lydia MYKOLENKO - responsable des études logistique-marchandises à l'IAU Ile-de-France

Aménagement du territoire

Transport

Développement et gouvernance des territoires aéroportuaires (2011)

Intervenants

Léa BODOSSIAN - secrétaire générale de l'Airport Region Conference (Arc, Bruxelles) Association de régions et de collectivités locales dotées d'un aéroport international

Sergi ALEGRE - maire adjoint en charge de l'aménagement du territoire et de l'environnement à la commune d'El Prat (Commune d'accueil de l'aéroport de Barcelone)





Bruxelles

Mobilité

Urbanisme

Urbanisme de proximité et mobilités douces en Europe (2011)

Intervenants

Cédric VAN MEERBEECK - chargé de projets à l'Agence de développement territorial pour la Région Bruxelles-Capitale (ADT)

Anne FAURE - urbaniste cabinet Arch' Urba

Logement

Développer l'habitat intergénérationnel : enjeux, méthodes, outils : éclairage à partir de l'expérience bruxelloise (2013)

Intervenants

Claire DE KERAUTEM - fondatrice de l'association « 1 toit 2 âges » à Bruxelles

Lionel DE BREY - Chercheur-Associé, Cepess-CPCP, Attaché Cellule Politique générale, Cabinet de la Ministre Céline FREMAULT (Bruxelles)

Corinne BELOT - fondatrice de l'association « Le Pari Solidaire Lyon »

Urbanisme

Densification, espaces de nature et respect des identités des quartiers : l'exemple de Bruxelles (2013)

Intervenants

Yves ROUYET - géographe-urbaniste, enseignant et chef du département développement territorial, Agence de Développement Territorial de Bruxelles

Séréna VANBUTSELE - doctorante sur le thème de la densification bruxelloise et la valorisation des sites semi-naturels de la Région, Université catholique de Louvain

Économie

Stratégie de développement commercial en Europe : focus sur la Région de Bruxelles-Capitale et le cas des villes hollandaises (2016)

Intervenants

Arnaud TEXIER - Directeur Général de l'Atrium, Agence du commerce de la Région de Bruxelles-Capitale

Erwin VAN DER KRABBEN - Professor of Planning and Property, Radboud University (Pays-Bas) et Professor of Real Estate, University of Ulster



Bruxelles

Mobilité

L'offre de mobilité 3.0 : l'articulation entre les acteurs privés de la mobilité et les collectivités à travers les exemples de Madrid et Bruxelles (2019)

Intervenants

Matthias VAN WIJNENDAELE - Chargé de mission, Cabinet du Ministre de la Mobilité et des Travaux Publics de Pascal Smet, Région Bruxelles Capitale

Sergio Fernandez BALAGUER - Responsable de projets recherches et innovation, EMT (Empresa Municipal de Transportes de Madrid)

Urbanisme

Mobilité

Pour une mobilité sereine et sûre : faire cohabiter les usages sans accident (2022)

Intervenants

Isabelle JANSSENS - Coordinatrice cellule sécurité routière—Bruxelles Mobilité (Bruxelles)

Bartek KOMOROWSKI - Chef de division—Division de la sécurité et de l'aménagement durable, Direction de la mobilité (Montréal)

Oskari KAUPINMÄKI - Coordinateur vélo, planificateur trafic (Helsinki)





Copenhague

Logement

Le logement abordable dans les villes européennes : enjeux, politiques de logement social, outils fonciers, partenariats public/privés (2011)

Intervenants

Grith Kirstine KYRSTED - urbaniste et conseillère logement à la Ville de Copenhague (Danemark)

Christine WHITEHEAD - professeur et consultante en économie du logement, London School of Economics (Grande-Bretagne)

Christiane DROSTE - directrice de l'agence URBAN PLUS à Berlin

Christian TUTIN - professeur d'économie à l'Université Paris-Est Créteil et directeur du réseau socio économie de l'habitat

Université/Campus

Résidences étudiantes et services « innovants » en Europe : partage des espaces et mutualisation des équipements entre étudiants et habitants (2013)

Intervenants

Jesper HALLSTRØM ERIKSEN - Responsable communication, AART Architects (Bureau d'architecture), Copenhague

Sophie THOLLOT - architecte, CAUE 92

Affordable Housing & Social Housing



Policy & Strategi in Copenhagen



City of Copenhagen
Finance Administration
Urban Planning and Housing Politics

2011
Grith Kyrsted

Copenhagen solutions



- **Municipal Plan:**
 - Variation in dwelling sizes (at least 20 % between 50-70 m2)
- **Political target:**
 - 20 % social housing
 - Equal distribution of social housing among all districts
 - Maximum 120 social housing dwellings in 1 estate
 - Mix of residents in social housing areas (anti-ghettoization) – agreement on rental criteria between the local government and all the 29 Social Housing Associations i Copenhagen
 - Voluntary agreements with private developers on social housing
- **Partnership with Social Housing Organisation KAB on "SocialHousing+"**

City of Copenhagen
Finance Administration
Urban Planning and Housing Politics

2111
Grith Kyrsted

Affordable housing / Social housing : policy & strategy in Copenhagen, Grith Kirstine KYRSTED – urbaniste et conseillère logement à la Ville de Copenhague -
Séance Repères européens – 23/06/2011



Francfort

Aménagement du territoire

Économie

Plateformes industrielles innovantes dans les métropoles européennes : des modes de gestion originaux pour un développement collectif et efficace (2015)

Intervenants

Werner BUCH - Directeur du département de la planification urbaine pour les territoires aux franges de la ville de Francfort

Jesús LOMA-OSSORIO, Président de ChemMed Tarragone, Président de l'association des entreprises chimiques de Tarragone (AEQT), Directeur Général de Bayer Material Science (BMS) pour la péninsule ibérique, Directeur de la technologie et de la zone de production de polyuréthanes pour l'Europe centrale et du Sud



ChemMed Tarragona : in harmony with our neighbours,
 Jesús LOMA-OSSORIO, Président de ChemMed Tarragone -
 Séance Repères européens - 19/03/2015



Genève

Urbanisme

L'intégration des enjeux de maîtrise de l'énergie et d'adaptation climatique dans les PLU en Europe (2010)

Intervenants

Pascal MICHEL - Direction générale de l'aménagement du territoire du Canton de Genève

Roman NAEGELI - Service cantonal de l'énergie de Genève

Klaus WEINDEL - Direction Parcs et Jardins de la Ville de Karlsruhe (Allemagne)

Urbanisme

Au fil de l'eau et au cœur des villes : la conception de nouveaux espaces urbains en Europe (2011)

Intervenants

Laurent DAUNE - architecte paysagiste, professeur à la Haute Ecole du Paysage et d'Ingénierie de Genève

Stéphane LLORCA - directeur de Jean Max Llorca Construction, Water Feature Design, Barcelone

Axel TIMPE - ancien architecte du cabinet de Franck Lohrberg, Stuttgart

Transport

Infrastructures routières rapides en contextes urbains européens : aménagements et technologies pour une réduction de l'emprise foncière et une meilleure intégration au réseau viaire attenant (2011)

Intervenants

Pierre STEINER - chef de projet Traversée du Lac, Canton de Genève/ Office du Génie Civil

Ann Caroli WERQUIN - architecte, paysagiste, atelier d'environnement Thalès

Jesper ENGD AHL - Rapp Trans SA, Bâle, Suisse

Alimentation

Nourrir les villes d'Europe : quels enjeux et quelles politiques ? (2011)

Intervenants

Emmanuel ANSALDI - chef de projet Nature, agriculture et paysage, Direction générale de l'agriculture, Genève (DGA) et **Sandra MOLLIER** Projet d'agglomération franco-valdo-genevois

Marketa SUPKOVA - directrice UrbanfoodLab, Déléguée générale chez International Urban Food Network

Caroline BRAND - doctorante-Allocataire de recherche Rhône-Alpes, UMR PACTE-Territoire, Université de Grenoble

Environnement

Urbanisme

Les enjeux de la transition énergétique dans les villes européennes : outils de planification et stratégies complémentaires à toutes les échelles (2016)

Intervenants

Gaëtan CHERIX - directeur du CREM / Centre de Recherches Énergétiques et Municipales à Genève.

Michael FREY - professeur de droit public. Il a dirigé jusqu'en avril 2013 le Centre de compétence pour l'Énergie au « Regierungspräsidium » à Fribourg-en-Brigau manager, Belfast Healthy Cities

Santé

Urbanisme

Dialogue santé urbanisme : regards et actions croisés au quotidien (2017)

Intervenants

Marcos WEIL - directeur associé URBAPLAN, urbaniste-paysagiste (Genève)

Maria WIKLAND - senior public health officer, Stockholm County Council (Stockholm)

Jonna MONAGHAN - health and wellbeing manager, Belfast Healthy Cities

Urbanisme

Mobilité

Du collège à la ville : comment concilier quête de liberté des adolescents, sécurité et contraintes de gestion ? (2023)

Intervenants

Séverine HENNEQUIN, Cheffe de projets République et Canton de Genève, Office de l'Urbanisme, Direction des projets d'espaces publics (Genève, Suisse)

Viivi SNELLMAN, Architecte en chef, Division de l'éducation et de la formation (Helsinki, Finlande)

Sabine LEFOULON, Chargée de projet, Direction des Territoires, de la coopération et des mobilités, Conseil départemental de Seine-Saint-Denis

Nisrin ABU AMARA, Chargée d'études Mission études et pilotage de la donnée, Conseil départemental de Seine-Saint-Denis





Göteborg

Aménagement du territoire

Transport

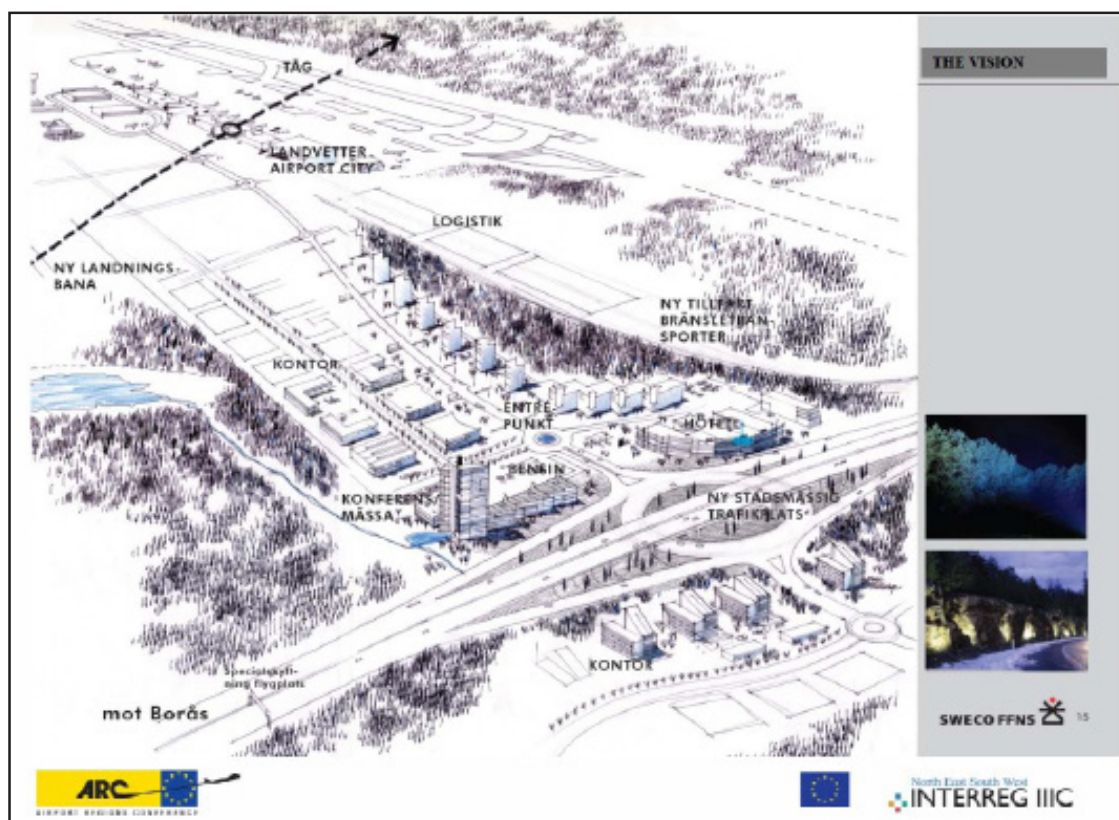
Développement et gouvernance des territoires aéroportuaires (2011)

Intervenants

Jessica WALLER - directrice du développement économique de la Commune de Harryda (Commune d'accueil de l'aéroport de Göteborg, Suède)

Léa BODOSSIAN - secrétaire générale de l'Airport Region Conference (Arc, Bruxelles)
Association de régions et de collectivités locales dotées d'un aéroport international

Sergi ALEGRE - maire adjoint en charge de l'aménagement du territoire et de l'environnement à la commune d'El Prat (Commune d'accueil de l'aéroport de Barcelone)



Programme for airport city 2030, Jessica WALLER - directrice du développement économique de la Commune de Harryda (Commune d'accueil de l'aéroport de Göteborg, Suède -
Séance Repères européens - 20/10/2011



Hambourg

Urbanisme

L'urbanisme des métropoles allemandes : le cas de Hambourg (2008)

Intervenant

Marcus ZEPF - enseignant à l'IUG (Institut d'Urbanisme de Grenoble) et à l'EPFL (École Polytechnique Fédérale de Lausanne).

Le projet « HafenCity » (Cité du port)

- Valorisation de l'espace de l'ancien port
- Nouvelle ligne de tramway
- 155 hectares au centre ville
- Création d'une SEM « Hafencity GMBH »
- 200 projets de différents promoteurs
- Créer 40.000 emplois
- Accueillir 12.000 habitants



Source: BSU, Hamburg, 2007

Marcus Zepf, Professeur, IUG

Projet « HafenCity » (Cité du port)



Source: Hafencity GMBH

Marcus Zepf, Professeur, IUG

Projet Hafencity, Marcus ZEPF - enseignant à l'IUG (Institut d'urbanisme de Grenoble) et à l'EPFL (Ecole polytechnique fédérale de Lausanne)
Séance Repères européens - 25/09/2008



Helsinki

Logement

Les villes européennes face au sans-abrisme : définir, mesurer et agir pour répondre à une problématique sociale complexe (2012)

Intervenants

Marko KETTUNEN - manager de projet, Ville d'Helsinki

Edouard GARDELLA - sociologue à l'Institut des sciences du politique (ISP, ENS, Cachan) et ATER à l'Université Droit et Sciences sociales de Poitiers

Françoise YAOUANCQ - responsable de l'enquête sans domicile de 2012 à l'Insee

Urbanisme

Helsinki, la place de l'innovation et de la création dans les projets urbains (2012)

Intervenants

Mikael SUNDMAN - architecte urbaniste, ancien responsable des projets urbains au département de planification urbaine d'Helsinki

Tuula ISOHANNI - directrice artistique et coordonnatrice des interventions sur le site Arabiarranta

Urbanisme

Mobilité

Du collège à la ville : comment concilier quête de liberté des adolescents, sécurité et contraintes de gestion ? (2023)

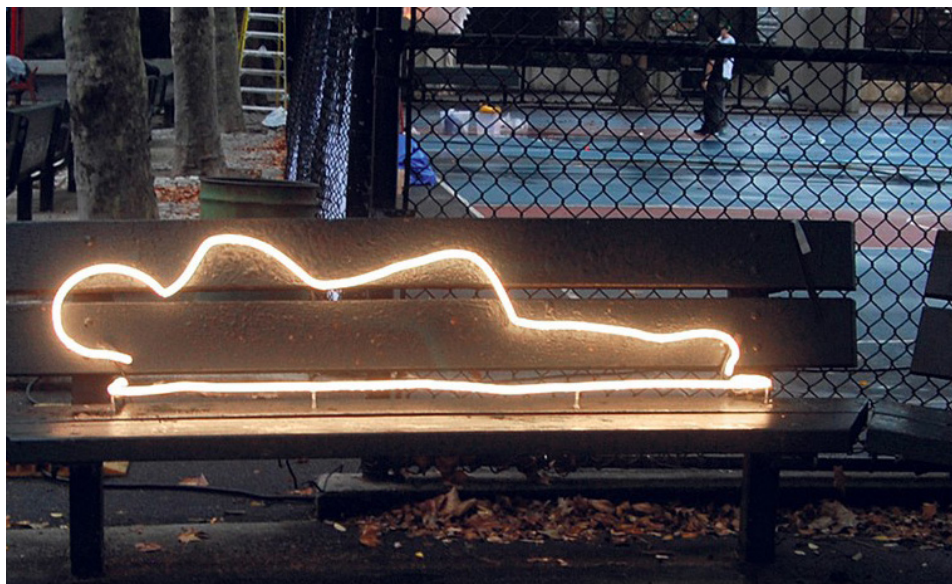
Intervenants

Séverine HENNEQUIN, Cheffe de projets République et Canton de Genève, Office de l'Urbanisme, Direction des projets d'espaces publics (Genève, Suisse)

Viivi SNELLMAN, Architecte en chef, Division de l'éducation et de la formation (Helsinki, Finlande)

Sabine LEFOULON, Chargée de projet, Direction des Territoires, de la coopération et des mobilités, Conseil départemental de Seine-Saint-Denis

Nisrin ABU AMARA, Chargée d'études Mission études et pilotage de la donnée, Conseil départemental de Seine-Saint-Denis





Karlsruhe

Environnement

Urbanisme

L'intégration des enjeux de maîtrise de l'énergie et d'adaptation climatique dans les PLU en Europe (2010)

Intervenants

Klaus WEINDEL - direction Parcs et Jardins de la Ville de Karlsruhe (Allemagne)

Pascal MICHEL - direction générale de l'aménagement du territoire du Canton de Genève

Roman NAEGELI - service cantonal de l'énergie de Genève

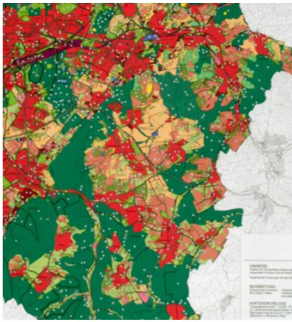
Karlsruhe (300 000 habitants) se situe dans la région du Rhin Supérieur, au sud-ouest de l'Allemagne. Le territoire de la ville de Karlsruhe s'étend des contreforts de la Forêt noire, à l'est, jusqu'au Rhin, à l'ouest. C'est une des villes les plus chaudes d'Allemagne. Il y a environ 1 000 hectares d'espaces verts publics, 350 hectares de jardins familiaux et à cela s'ajoutent les cimetières, les espaces consacrés au sport et les terrains forestiers proches du centre ville. Sur l'ensemble des 140 000 arbres de la ville, 60 000 se tiennent le long des rues de Karlsruhe.

Au-delà de ces espaces verts « classiques », les préoccupations environnementales portent aussi sur les espaces délaissés liés aux tunnels et aux voiries.

Planification intégrée et actions complémentaires

La planification du développement « vert » emboîte plusieurs documents complémentaires, à différentes échelles. Elle dépasse l'entité paysage et intègre complètement les notions de développement écologique. Elle s'insère dans le document d'urbanisme en termes d'orientation et de réglementation.

Des actions de pédagogie et de conseil, et des mesures incitatives sont mises en place, en parallèle des règles de planification.



Source :
Extrait du Schéma de paysage
Echelle d'original : 1:25.000

¹ Intervention de Klaus Weindel, Direction Parcs et Jardins de la Ville de Karlsruhe (Allemagne)

Ville de Karlsruhe : les espaces verts urbains et leur prise en compte aux différents niveaux de la planification", Klaus WEINDEL - Direction Parcs et Jardins de la Ville de Karlsruhe (Allemagne) - Séance Repères européens - 14/10/2010





Lausanne

Urbanisme

Mobilité

De Londres à Bilbao : marche urbaine et nouveaux systèmes de mobilité : impacts sur l'aménagement et les politiques de déplacement dans les métropoles européennes (2009)

Intervenants

Sonia LAVADINHO - Ecole Polytechnique Fédérale de Lausanne

Urs WALTER - bureau du génie civil de la Ville de Zurich

Yves WINKIN - ENS-LSH - Université de Lyon

Urbanisme

Mobilité

Pratiques de covoiturage et expériences innovantes d'aménagements en Europe (2013)

Intervenants

Stéphanie VINCENT - collaboratrice scientifique au Laboratoire de Sociologie Urbaine (Lasur), Ecole Polytechnique Fédérale de Lausanne

Gwyn OWEN - chef de projet Transport, Leeds City Council

Bjørn SANDELIEN - principal ingénieur sénior du département sécurité routière, Norwegian Public Road Administration

Urbanisme

Environnement

Les territoires de nuit : gérer la lumière, penser l'obscurité (2021)

Intervenants

Hélène LOEWENGUTH - géographe urbaniste, planificatrice éclairagiste à la ville de Lausanne (Suisse)

Romain SORDELLO - ingénieur, expert dans les domaines de la biodiversité nocturne, de la trame verte et bleue et la pollution lumineuse

Nicolas BOURGEOIS - spécialiste de réserve étoilé, directeur adjoint du Pic du midi (RICE)

Isabelle CORTEN, architecte, conceptrice lumière, directrice générale de l'Agence Radiance35 (Liège, Belgique)

Inclusion

Villes et handicap (2009)

Intervenants

Edith BODSON et **Valérie VONCKEN** -
Ville de Liège, direction de l'Action sociale

Ana Maria VIEITEZ - Barcelone OAAMB
Oficina de Arquitectura, Accesibilidad y
Movilidad en Barcelona

Maryvonne DEJEANNES - Certu ;

Christelle FAMY - Grand Lyon, direction
de la Voirie

Urbanisme

Espaces publics : conception innovante, nouvelles technologies et convivialité (2013)

Intervenants

Bob MANTEL - urban planner & sustainability
expert, City of Amsterdam;

Sabine ROMON - responsable du projet
Mobilier Urbain Intelligent, Paris Region Lab

Isabelle CORTEN - architecte-urbaniste,
conceptrice lumière, Radianc35, Liège

Urbanisme

Environnement

Les territoires de nuit : gérer la lumière, penser l'obscurité (2021)

Intervenants

Isabelle CORTEN, architecte, conceptrice
lumière, directrice générale de l'Agence
Radianc35 (Liège, Belgique)

Hélène LOEWENGUTH, géographe
urbaniste, planificatrice éclairagiste
à la ville de Lausanne (Suisse)

Romain SORDELLO, ingénieur, expert dans
les domaines de la biodiversité nocturne, de la
trame verte et bleue et la pollution lumineuse.

Nicolas BOURGEOIS, spécialiste de réserve
étoilé, directeur adjoint du Pic du midi (RICE)





Linz

Urbanisme

Environnement

Toits verts des villes d'Europe : quand l'urbanisme regarde vers le haut (2018)

Intervenants

Edmund MAURER - paysagiste/urbaniste, responsable des toits verts à la Ville de Linz

Stephan BRENNEISEN - expert des villes suisses, pionnières dans ce domaine, Centre de compétence en toitures végétalisées « Zurich University of applied sciences (ZHAW) »

Jürgen PREISS - chef de projet au Département de la protection de l'environnement, Ville de Vienne, responsable du « Urban Heat Islands Strategy Plan » et gestionnaire du programme de construction écologique de Vienne (façades et toitures vertes)

14

HORS LES MURS

P 14

LE PETIT MÉTROPOLITAIN – SEPTEMBRE 2018

ET SI NOS TOITS AUSSI SE METTAIENT AU VERT ?

Dans le cadre des Plans Climat et Canopée, mais aussi de la Ville perméable, notre collectivité a demandé à l'Agence d'Urbanisme de l'Aire Métropolitaine lyonnaise de faire le point sur l'intérêt de la végétalisation des toits. Les exemples suisses et autrichiens étudiés lors de la rencontre organisée le 26 juin dernier, démontrent que notre territoire gagnerait à développer cet urbanisme environnemental.

Oui sait si le proverbe persan « Qui a plus de toit a plus de neige » ne se transformera bientôt, réchauffement climatique oblige, en « Qui a plus de toit a plus de verdure » ? Au sein de la Métropole, plusieurs projets intègrent actuellement des toits végétalisés (parking des Halles Paul Bocuse, sommet de la Sky 56 dans le quartier de la Part-Dieu,...). « Plébisclitée par Le Corbusier dès 1927 afin d'optimiser le foncier, « la cinquième façade » ne peut certes remplacer la pleine terre mais est aujourd'hui prise en compte pour ses réponses complémentaires aux défis urbains contemporains. Sobriété énergétique, gestion des eaux, lutte contre la pollution sonore, isolation, promotion du circuit-court, santé publique, sociabilité, demande de nature en ville, elle constitue une ressource supplémentaire au volet stratégique des politiques publiques » souligne Anaïs Prével, urbaniste-paysagiste en charge de cette analyse.

LA SUISSE ET L'AUTRICHE EN POINTE
La ville de Linz (Autriche) totalise une superficie de 55 terrains de foot en toits végétalisés, soit 2,7 m² par habitant. Ce chiffre atteint 7,5 m² à Bâle (Suisse), ce qui représente 30% de toits passés au vert. Les effets positifs sont déjà tangibles sur le rafraîchissement urbain, la durabilité des bâtiments ou encore l'absorption des eaux pluviales évitant que les égouts ne débordent en cas de forte pluie. Ces retours d'expérience mettent en exergue quatre étapes clés dans la construction d'une stratégie dédiée. Sensibilisation, incitation, engagement des pouvoirs publics et réglementation – cette dernière pouvant impliquer un impôt en cas de non végétalisation – s'avèrent aussi es-



Jürgen Preiss, chef de projet au département de la protection de l'environnement, ville de Vienne (Autriche), Véronique Pélissier, chargée de mission à l'Agence d'Urbanisme de la Métropole, Edmund Maurer, paysagiste/urbaniste à la ville de Linz (Autriche), Anaïs Prével, paysagiste-Urbaniste à l'Agence d'Urbanisme de la Métropole et Stephan Brenneisen, expert au Centre de compétence en toitures végétalisées à Zurich.

sentiels pour réussir une politique de toits végétalisés que l'association de multiples acteurs et l'itération entre les démarches : recherche technique et universitaire, planification, réalisation, communication et évaluation.

leur grenier. La tête plus près des nuages car les pieds plus que jamais sur terre.

LES TOITS VÉGÉTALISÉS EN CHIFFRES



→ L'étude réalisée par l'Agence d'Urbanisme est consultable sur leur site : www.urba.lyon.org

Madrid

Mobilité

L'offre de mobilité 3.0 : l'articulation entre les acteurs privés de la mobilité et les collectivités à travers les exemples de Madrid et Bruxelles (2019)

Intervenants

Sergio Fernandez BALAGUER - responsable de projets recherches et innovation, EMT (Empresa Municipal de Transportes de Madrid)

Matthias VAN WIJNENDAELE - chargé de mission, Cabinet du Ministre de la Mobilité et des Travaux Publics Pascal Smet, Région Bruxelles Capitale

Transport

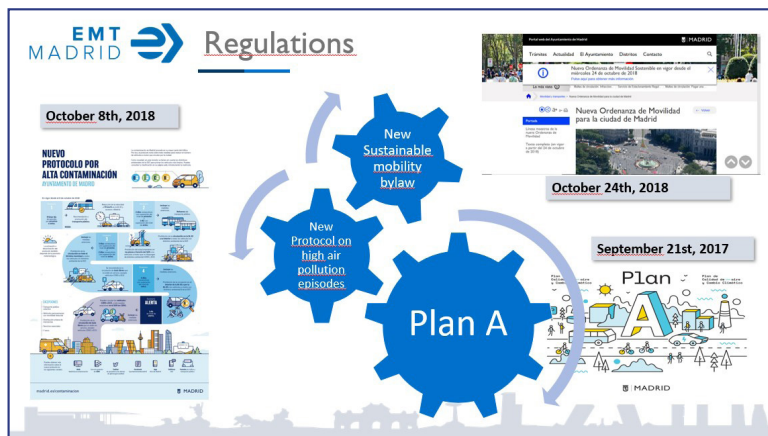
Nouvelles modalités d'exploitation des autoroutes (voies réservées) (2010)

Intervenants

Carlos CRISTOBAL - consorcio Regional de Transportes de Madrid

Hervé BEY - office Fédéral des Routes (Suisse)

Victor KNOOP - LICIT (Laboratoire d'Ingénierie Circulation Transports)



Mobility governance in Madrid : shaping the future,
Sergio Fernandez BALAGUER - Responsable de projets recherches et innovation,
EMT (Empresa Municipal de Transportes de Madrid)
Séance Repères européens – 15/03/2019



Manchester

Économie

Les nouvelles stratégies d'attractivité métropolitaine : enjeux, palmarès et positionnement dans la compétition nationale et internationale (2017)

Intervenants

M. Mickael BENAİM - University of Manchester

M. Àngels SANTIGOSA - research Manager Economic Policy and Local Development Barcelona Activa -Barcelona City Council

M. SANTCOVSKY - director of social and economic development of AMB

M. Rémy CHEVRIER - responsable Business Unit Implantation à Aderly

Environnement

Santé

Urbanisme

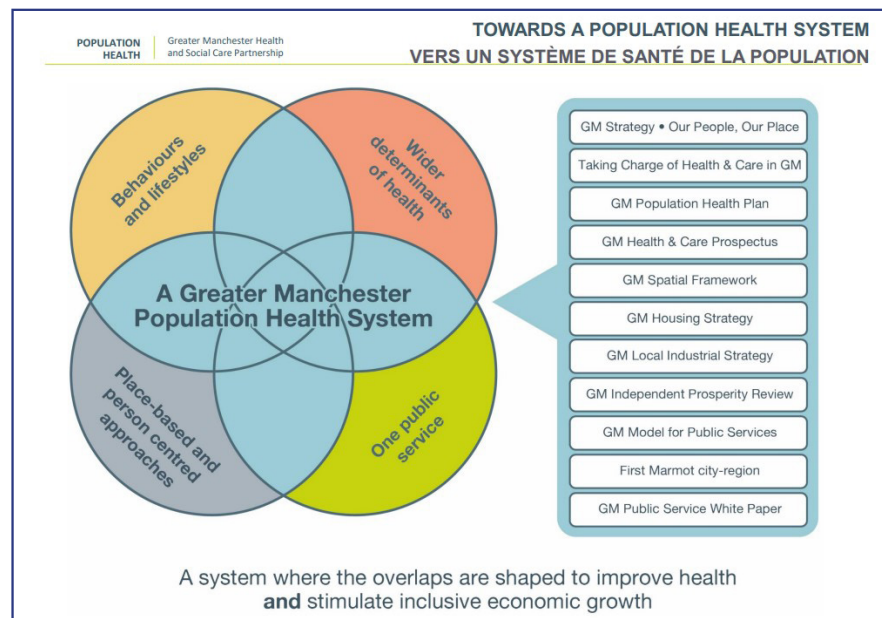
La santé environnementale : comme moteur de changement pour une ville durable et inclusive (2020)

Intervenants

David BOULGER - directeur - Département Transformation de la santé de la population, Grand Manchester

Sabine HOFIRECK, Chargée de mission - Département 24, Soins de santé stratégiques, Bureau de la santé des femmes et des objectifs de santé, Ville de Vienne (Autriche)

Patricia SARAUX - directrice - Mission Santé Publique, Ville de Nantes



David BOULGER- Directeur - Département Transformation de la santé de la population, Grand Manchester) - Séance Repères européens - 14/02/2020



Montréal

Environnement

Santé

Urbanisme

Enjeux santé/climat : la nature comme solution : ce que le végétal apporte à la ville et ses habitants (2019)

Intervenants

François REEVES - cardiologue et professeur agrégé de clinique de la Faculté de médecine / École de santé publique à l'Université de Montréal. Président de la Soverdy (Plan Canopé Montréal).

Auteur des livres « Planète coeur - santé cardiaque et environnement », 2011 et « Arbres en lumières », 2017

Galia SHOKRY - doctorante, chercheur à l'Institut des sciences et technologies environnementales (ICTA)- Université autonome de Barcelone (UAB)

Albert LEVY - architecte urbaniste, chercheur associé LAVUE UMR/CNRS 7218, CA Réseau environnement santé

Mobilité

Urbanisme

Pour une mobilité sereine et sûre : faire cohabiter les usages sans accident (2022)

Intervenants

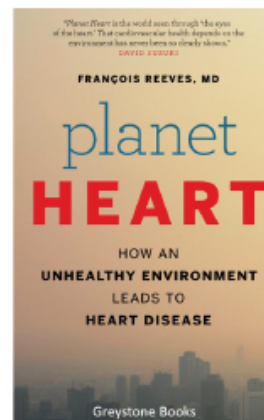
Isabelle JANSSENS - coordinatrice cellule sécurité routière — Bruxelles Mobilité (Bruxelles)

Bartek KOMOROWSKI - chef de division— Division de la sécurité et de l'aménagement durable, Direction de la mobilité (Montréal)

Oskari KAUPINMÄKI - coordinateur vélo, planificateur trafic (Helsinki)

Modèle cardio-environnemental

Taux de pollution +
Taux d'industrialisation alimentaire +
Taux de minéralisation +
Taux de sédentarité (urbanisme)
= Taux de mortalité cardiovasculaire





Prague

PATRIMOINE

Environnement

Vivre dans un quartier patrimonial à l'heure de la transition écologique (2024)

Intervenants

Montserrat PRADO BARRABES - directrice technique à l'Institut Municipal du Paysage Urbain et de la Qualité de Vie à la Ville de Barcelone

Mahulena SVOBODOVA - architecte à l'Institut de Planification et de Développement de la Ville de Prague

Teresa POCHETTINO - chef de la division Urbanisme et Qualité de l'environnement bâti à la Ville de Turin





Rotterdam

Économie

Rapport ville-industrie : entre rejet, ignorance, cohabitation, imbrication. Existe-t-il en Europe des exemples de rapport de bon voisinage ? (2012)

Intervenants

Wouter VERHOEVEN - chargé de projet à la ville de Rotterdam

Claudia BASTA - chercheur et Membre du Land Use Planning Group Université de Wageningen, Pays Bas

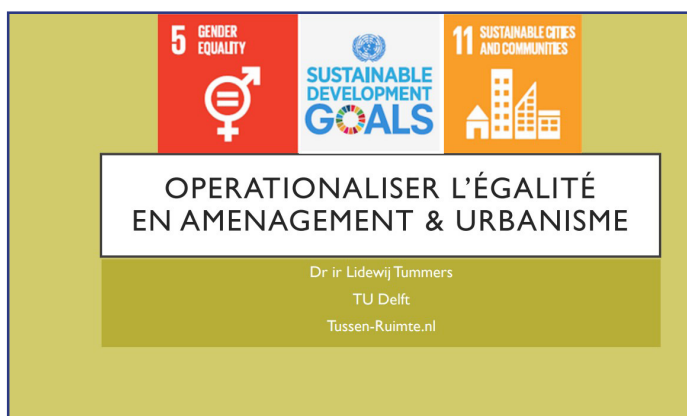
Urbanisme

La ville pour tou-te-s : comment aménager et gérer la ville en intégrant le genre ? (2018)

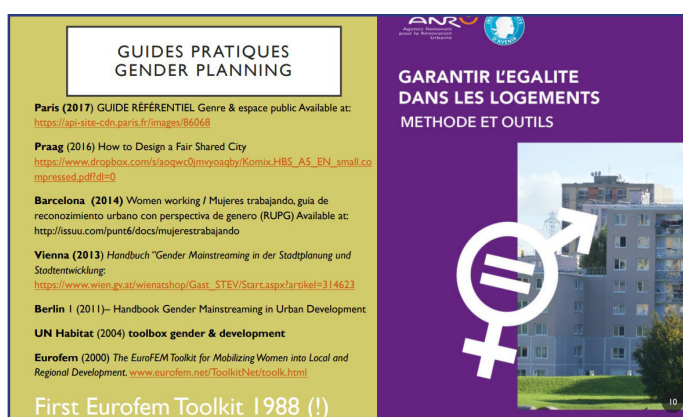
Intervenants

Dr ir Lidewij TUMMERS - urbaniste, chercheuse et consultante sur les questions de genre et d'urbanisme en Europe, Agence Tussen Ruimte (Rotterdam) Dr Christiane DROSTE - Directrice générale – UrbanPlus Droste&Partner (Berlin)

Pascale LAPALUD - urbaniste co-fondatrice de Genre et Ville



Opérationnaliser l'égalité en aménagement et urbanisme, Dr ir Lidewij TUMMERS -Urbaniste, chercheuse et consultante sur les questions de genre et d'urbanisme en Europe, Agence Tussen Ruimte (Rotterdam)
Séance Repères européens – 25/08/2018





Stuttgart

Urbanisme

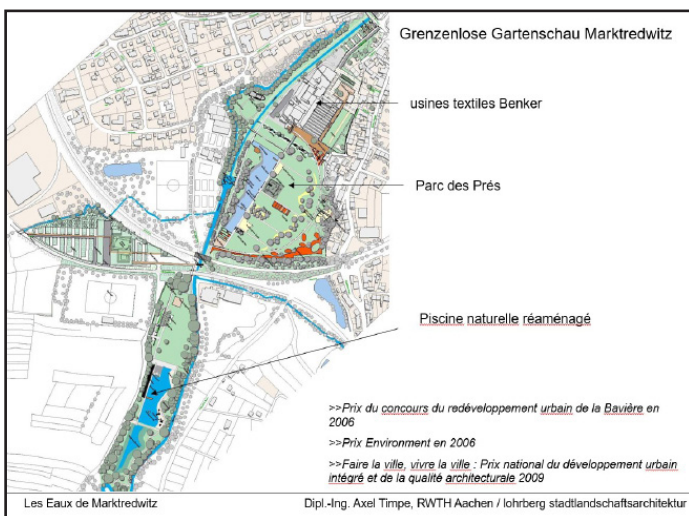
Au fil de l'eau et au cœur des villes : la conception de nouveaux espaces urbains en Europe (2011)

Intervenants

Axel TIMPE - architecte du cabinet de Franck Lohrberg, Stuttgart

Laurent DAUNE - architecte paysagiste, professeur à la Haute Ecole du Paysage et d'Ingénierie de Genève

Stéphane LLORCA - directeur de Jean Max Llorca Construction, Water Feature Design, Barcelone



Les Eaux de Markredwitz,
Axel TIMPE - ancien architecte du cabinet de Franck Lohrberg, Stuttgart
Laurent DAUNE - architecte paysagiste, professeur à la Haute école du paysage et d'ingénierie de Genève ;
Séance Repères européens – 27/01/2011



Stockholm

Santé

Urbanisme

Dialogue santé urbanisme : regards
et actions croisés au quotidien
(2017)

Intervenants

Maria WIKLAND - Senior public health
officer, Stockholm County Council
(Stockholm)

Jonna MONAGHAN - Health and wellbeing
manager, Belfast Healthy Cities
Marcos WEIL
- directeur associé URBAPLAN, urbaniste
- paysagiste (Genève)



Healthy urban planning : initiating cross sectoral collaboration
in urban planning and public health, Maria WIKLAND -
Senior public health officer, Stockholm County Council (Stockholm) -
Séance Repères européens - 19/09/2017





Turin

PATRIMOINE

Environnement

Vivre dans un quartier patrimonial à l'heure de la transition écologique (2024)

Intervenants

Montserrat PRADO BARRABES - directrice technique à l'Institut Municipal du Paysage Urbain et de la Qualité de Vie à la Ville de Barcelone

Mahulena SVOBODOVA - architecte à l'Institut de Planification et de Développement de la Ville de Prague

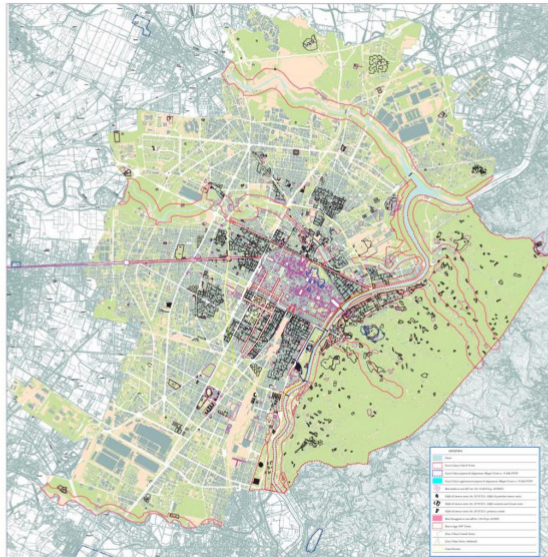
Teresa POCHETTINO - chef de la division Urbanisme et Qualité de l'environnement bâti à la Ville de Turin

3.1 APPROACH THROUGH HOUSING: OLD HOUSES IN THE ERA OF ENERGY SUSTAINABILITY. TURIN: MORE THAN ONE HISTORY AND MORE THAN A HISTORICAL CENTER

ONE CENTRAL HISTORICAL AREA
(Zona urbana Centrale Storica - ZUCS):
the City of the baroque



30 HISTORICAL URBAN AREAS.
Zone Urbane Storico Ambientali (ZUSA):
boroughs and townships



Boroughs are ancient settlements formed in rural context, while townships, originated in XIX century, are depending on the gates of the first toll fence (1853).

Multiple constraints limit possible actions to respond to the challenges of renovating buildings in historic centers in a context of climate change.

The 1995 Master Plan defines:

- permissible interventions in ZUCS and ZUSA
- characterizing buildings with specific rules and constraints

Ministerial authority for cultural heritage defines:

buildings for which the protection constraint is imposed, the list of squares and public spaces for which the transformations are subject to the specific opinion;

Regional Landscape Plan (2017) ensure territorial redevelopment, protection and enhancement of the landscape, supporting the integration between the enhancement of the environmental and historical-cultural heritage and the entrepreneurial activities connected to it.



Vienne (Autriche)

Urbanisme

Environnement

Les relations des métropoles européennes avec les opérateurs privés urbains : quelles stratégies et quelles collaborations dans les domaines de l'énergie et de la ville intelligente (2014)

Intervenants

Ina HOMEIER - chef de projet Smart City à Vienne, Urban Development and Planning Department of the city of Vienne

Vivienne BOLSIUS - chef de projet Amsterdam Smart City

Urbanisme

Environnement

Toits verts des villes d'Europe : quand l'urbanisme regarde vers le haut (2018)

Intervenants

Jürgen PREISS - chef de projet au Dép. de la protection de l'environnement, Ville de Vienne, responsable du « Urban Heat Islands Strategy Plan » et gestionnaire du programme de construction écologique de Vienne (façades et toitures vertes).

Stephan BRENNEISEN - expert des villes suisses, pionnières dans ce domaine, Centre de compétence en toitures végétalisées « Zurich University of applied sciences (ZHAW) »

Edmund MAURER - paysagiste/urbaniste. Responsable des toits verts à la Ville de Linz

Environnement

Santé

Urbanisme

La santé environnementale : comme moteur de changement pour une ville durable et inclusive (2020)

Intervenants

Sabine HOFIRECK - chargée de mission - Département 24, Soins de santé stratégiques, Bureau de la santé des femmes et des objectifs de santé, Ville de Vienne (Autriche)

David BOULGER - Directeur - Département Transformation de la santé de la population, Grand Manchester.

Patricia SARAUX - directrice - Mission Santé Publique, Ville de Nantes.



Zurich

Urbanisme

Mobilité

De Londres à Bilbao : marche urbaine et nouveaux systèmes de mobilité : impacts sur l'aménagement et les politiques de déplacement dans les métropoles européennes (2009)

Intervenants

Urs WALTER - bureau du génie civil de la Ville de Zurich

Yves WINKIN - ENS-LSH, Université de Lyon

Sonia LAVADINHO - Ecole Polytechnique Fédérale de Lausanne

Université/Campus

Les campus périphériques « s'ouvrent » sur la ville : des lieux de vie pour tous ? (2014)

Intervenants

Xavier BLARINGHEM - responsable des projets France, KCAP Architect s& Planners (Zurich)

Jean-François VAILLANT - responsable de la Direction de l'aménagement durable (DAD) (université de Grenoble)

Urbanisme

Environnement

Toits verts des villes d'Europe : quand l'urbanisme regarde vers le haut (2018)

Intervenants

Stephan BRENNEISEN - expert des villes suisses, pionnières dans ce domaine, Centre de compétence en toitures végétalisées « Zurich University of applied sciences (ZHAW) »

Edmund MAURER - paysagiste/urbaniste. Responsable des toits verts à la Ville de Linz

Jürgen PREISS - chef de projet au Dép. de la protection de l'environnement, Ville de Vienne, responsable du « Urban Heat Islands Strategy Plan » et gestionnaire du programme de construction écologique de Vienne (façades et toitures vertes).



Urban Project : Science city,
Xavier BLARINGHEM -
Responsable des projets France,
KCAP Architects & Planners (Zurich)
- Séance Repères européens -
09/10/2014

Science City - Masterplan KCAP - 2004



Directeur de publication : **Damien Caudron**
Réfèrent : **Véronique Pelot** - v.pelot@urbalyon.org

Ce rapport résulte d'un travail associant les métiers
et compétences de l'ensemble du personnel de l'Agence d'urbanisme



Agence d'**Urbanisme** de l'aire
métropolitaine **lyonnaise**

Tour Part-Dieu, 23^e étage
129 rue Servient
69326 Lyon Cedex 3
Tél. : +33(0)4 81 92 33 00
www.urbalyon.org

La réalisation de ce rapport a été permise par la mutualisation
des moyens engagés par les membres de l'Agence d'urbanisme