

# L'indice de fragilité,

## UNE MESURE DES RISQUES D'EXPOSITION DES POPULATIONS À LA FRAGILITÉ NUMÉRIQUE

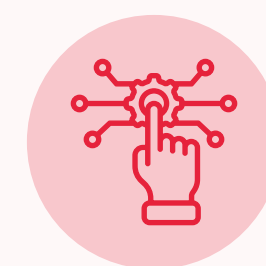
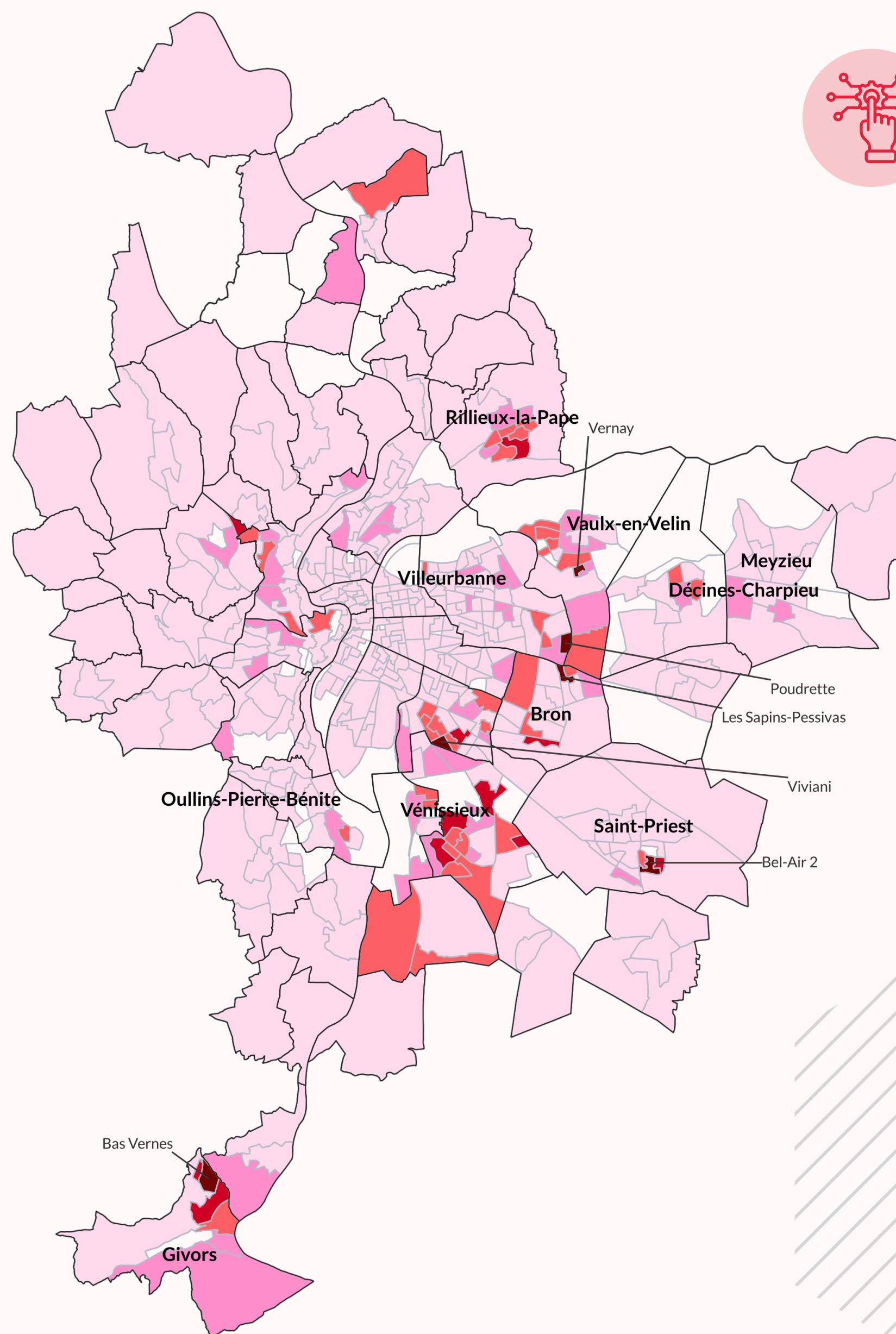
### ► L'indice de fragilité numérique à l'échelle des quartiers Iris de la métropole de Lyon

Sources : Insee-RP 2021 ; FilosoFi 2021 ; Pôle Emploi 2022 ; traitements UrbaLyon

La Métropole de Lyon, en collaboration avec l'Observatoire Métropolitain des Solidarités, a souhaité mettre à jour l'indice de fragilité numérique (IFN). Il permet d'analyser le risque de fragilité numérique à une échelle infra-communale. Cet indice et ses composantes, largement inspirés de l'IFN national développé par la MedNum, a été adapté au contexte local pour permettre l'ajustement des actions de la Métropole de Lyon aux problématiques rencontrées par les habitants.

#### Score de fragilité

- Quartier non pris en compte dans l'analyse (zone d'activité économique, parc...)
- < 6 : Risque faible de fragilité
- 6-9
- 10-13
- 14-15
- 16-17 : Risque fort de fragilité



**19** communes exposées à un **risque de fragilité numérique** (score de l'IFN  $\geq 6$ ) sur les **58** communes analysées dans la métropole

**9** communes exposées à un **risque très élevé de fragilité numérique** (score de l'IFN  $\geq 14$ ) sur les **58** communes analysées dans la métropole

**107** quartiers Iris exposés à un **risque de fragilité numérique** (score de l'IFN  $\geq 6$ ) sur les **459** quartiers Iris analysés dans la métropole\*

**17** quartiers Iris exposés à un **risque très élevé de fragilité numérique** (score de l'IFN  $\geq 14$ ) sur les **459** quartiers Iris analysés dans la métropole\*

Les habitants des **107** quartiers les plus fragiles parcourent en moyenne

**400 m** pour accéder à un point d'inclusion numérique

\*Les Iris d'activité et divers ont été sortis de l'analyse ainsi que ceux dont les indicateurs étaient indisponibles



#### Avertissements pour un bon usage de l'indice local :




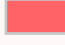


- Les bases de données ne sont pas toutes mises à jour selon la même temporalité.
- D'autres variables pourraient être pertinentes mais ne sont, à ce jour, pas disponibles à l'échelle des quartiers Iris.
- Cet outil est amené à évoluer avec de nouvelles données au fil de l'usage qu'en feront les acteurs qui s'en saisissent.
- Les résultats sur les quartiers de petites tailles et leur comparaison à des quartiers plus peuplés sont à considérer avec prudence.

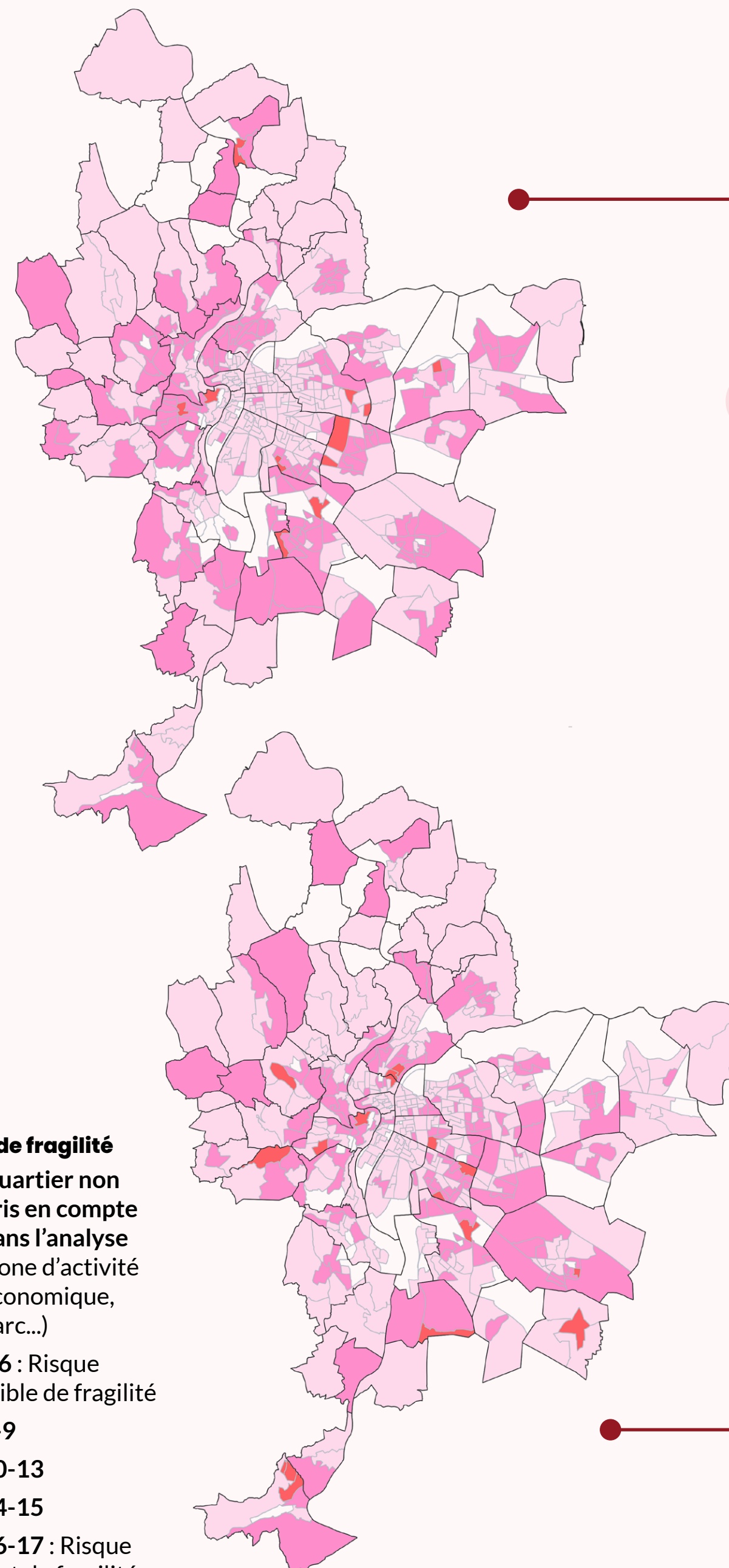


# Les quatre grandes dimensions

## DE LA FRAGILITÉ NUMÉRIQUE

### Score de fragilité

-  Quartier non pris en compte dans l'analyse (zone d'activité économique, parc...)
-  < 6 : Risque faible de fragilité
-  6-9
-  10-13
-  14-15
-  16-17 : Risque fort de fragilité



### LES COMPÉTENCES NUMÉRIQUES : RENCONTRER DES DIFFICULTÉS POUR UTILISER LE NUMÉRIQUE

- Part des 65 ans et plus
- Part des personnes de 15 ans et plus peu ou non diplômées



### ACCÉDER AUX INTERFACES NUMÉRIQUES : RENCONTRER DES DIFFICULTÉS POUR ACCÉDER AUX ÉQUIPEMENTS ET À UNE CONNEXION

- Niveau du 1<sup>er</sup> décile des revenus déclarés : écart au 1<sup>er</sup> décile métropolitain
- Taux de suroccupation des logements



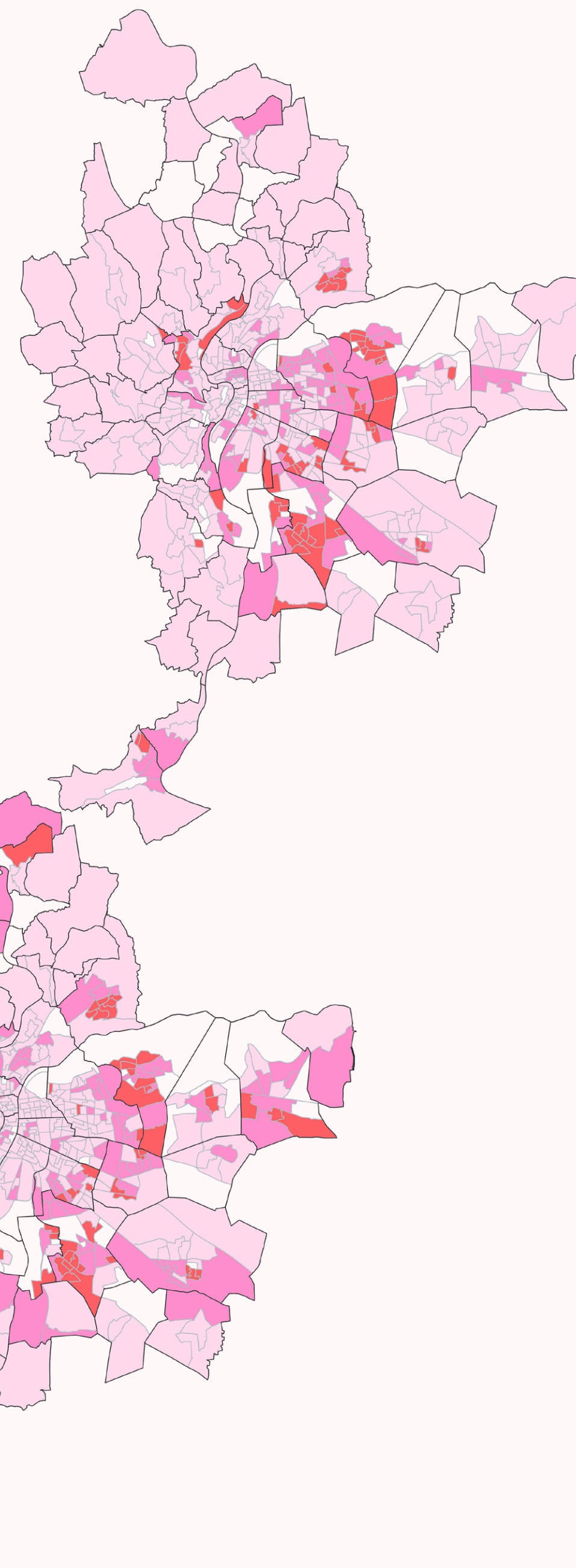
### ACCÉDER À L'INFORMATION : RENCONTRER DES DIFFICULTÉS POUR ÊTRE ASSISTÉ PAR UN PROCHE

- Part des ménages d'une personne
- Part des familles monoparentales
- Distance moyenne au point de médiation numérique le plus proche



### LES COMPÉTENCES ADMINISTRATIVES : RENCONTRER DES DIFFICULTÉS POUR ACCÉDER À SES DROITS

- Part des demandeurs d'emploi avec un faible niveau de formation
- Part des 15-25 ans sans diplôme et non scolarisé





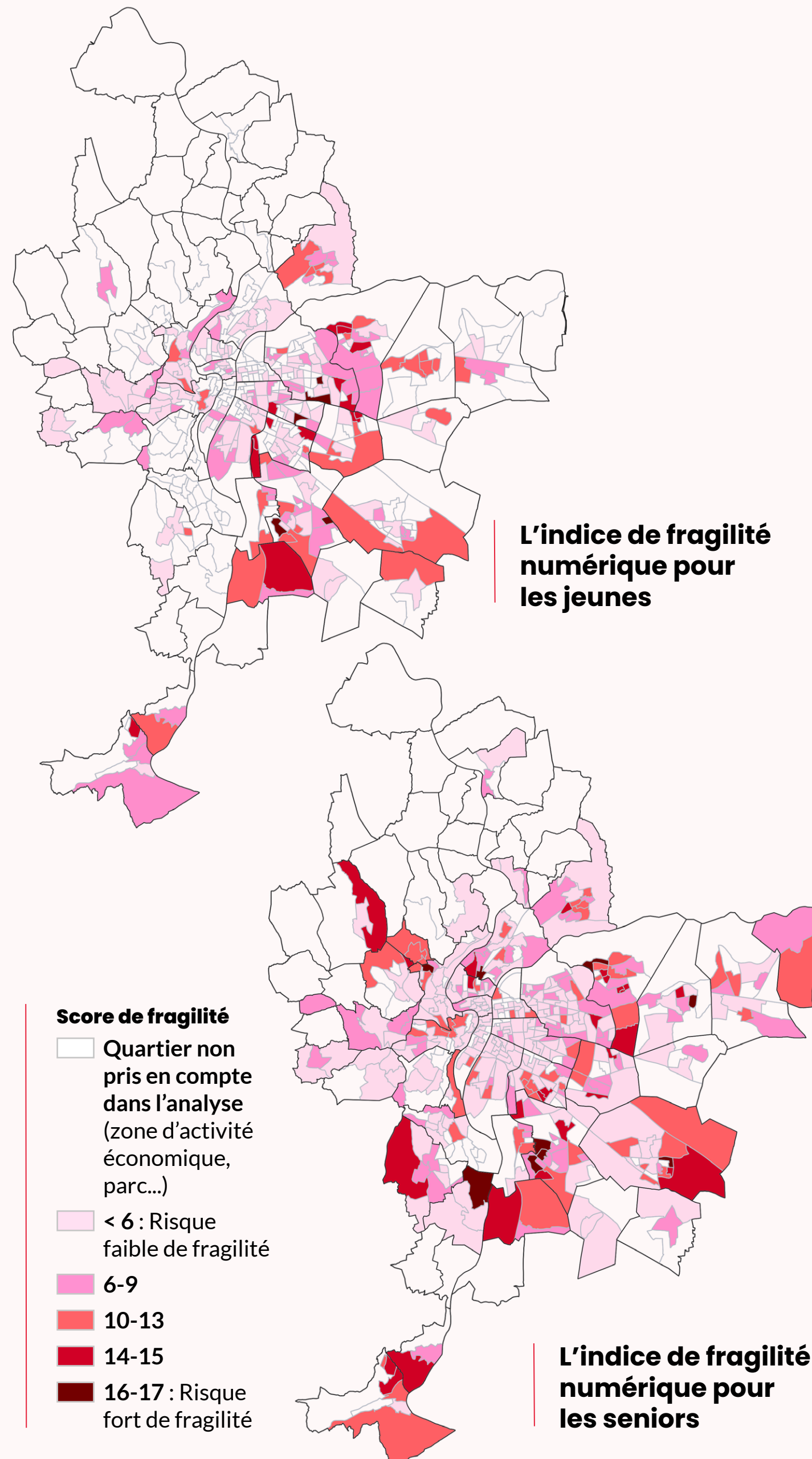
# Jeunes et seniors : UNE AUTRE GÉOGRAPHIE DE L'INCLUSION NUMÉRIQUE

## ► Jeunes :

- Part des moins de 25 ans (Insee RP 2021)
- Part des NEET (jeunes ni en études, ni en emploi, ni en formation de moins de 25 ans) (Insee RP 2021)
- Suroccupation des logements (Insee RP 2021)
- Distance moyenne au point de médiation numérique le plus proche (traitements Urbalyon 2025)
- Part des moins de 25 ans non diplômés (Insee RP 2021)
- Part des moins de 30 ans vivant seuls (Insee RP 2021)
- Part des familles monoparentales avec un chef de famille de moins de 25 ans (Insee RP 2021)
- Part des demandeurs d'emploi de catégories A, B et C de moins de 25 ans (Pôle Emploi 2023)
- Part des allocataires percevant le RSA de moins de 30 ans (Caf 2023)

## ► Seniors :

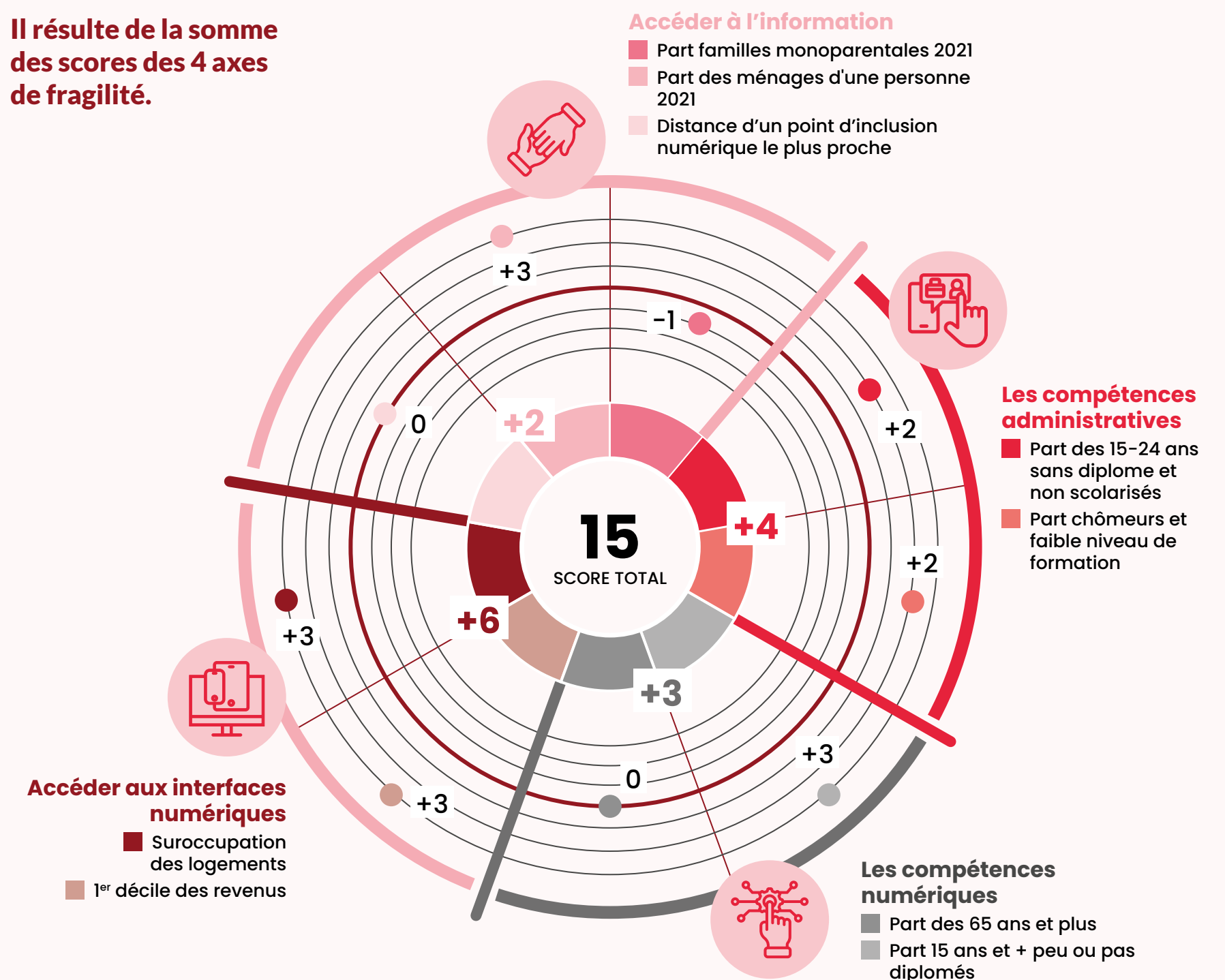
- Part des plus de 75 ans (Insee RP 2021)
- Part des seniors non diplômés et sans emploi (Insee RP 2021)
- Suroccupation des logements (Insee RP 2021)
- Distance moyenne au point de médiation numérique le plus proche (traitements Urbalyon 2025)
- Part des plus de 50 ans non diplômés (Insee RP 2021)
- Part des plus de 75 ans vivant seuls (Insee RP 2021)
- Part des plus de 50 ans sans enfant (Insee RP 2021)
- Part des demandeurs d'emploi de catégories A, B et C de plus de 50 ans (Pôle Emploi 2023)
- Part des allocataires percevant le RSA de plus de 50 ans (Caf 2023)



## ► Comprendre l'IFN : l'exemple de l'Iris Langlet Santy

L'Iris Langlet Santy a un score d'IFN global de 15.

Il résulte de la somme des scores des 4 axes de fragilité.



## ► Comment interpréter les scores ?

Les scores vont de -3 à +3 pour chaque indicateur

- Score positif (1 à 3) = facteur de fragilité numérique
  - Score 0 = situation neutre
  - Score négatif (-1 à -3) = facteur de capacité numérique
- Plus le score total est élevé, plus la fragilité numérique du territoire est importante.

## ► Méthode de calcul :

Chaque IRIS est positionné par rapport à l'ensemble des

IRIS de la métropole, selon la méthode des déciles. Les déciles 1 à 3 correspondent à une situation de fragilité (score positif), les déciles 4 à 7 à une situation neutre (score = 0), et les déciles 8 à 10 à une situation assez satisfaisante (score négatif).

## ► Comment fonctionne un axe ?

Exemple de l'axe « accès aux interfaces numériques » (score de 6) :

- 1<sup>er</sup> décile des revenus : score de 3 (fragilité maximale) car

le revenu médian dans l'IRIS (490 €) est très inférieur à celui de la métropole (2 310 €)

— Suroccupation des logements : score de 3 (fragilité maximale) car 13 % des logements sont suroccupés, plaçant l'IRIS dans les 10 % les plus touchés

— Distance au point d'inclusion numérique : score de 0 (neutre) car la distance moyenne (290 m) correspond au 4<sup>e</sup> décile métropolitain (314 m)

→ La valeur de l'axe est donc de 6 (3 + 3 + 0)