

Edition février 2026



# **Repères européens, une ouverture européenne pour penser l'urbanisme de demain**

**Une exploration par ville et par thème**



# Sommaire

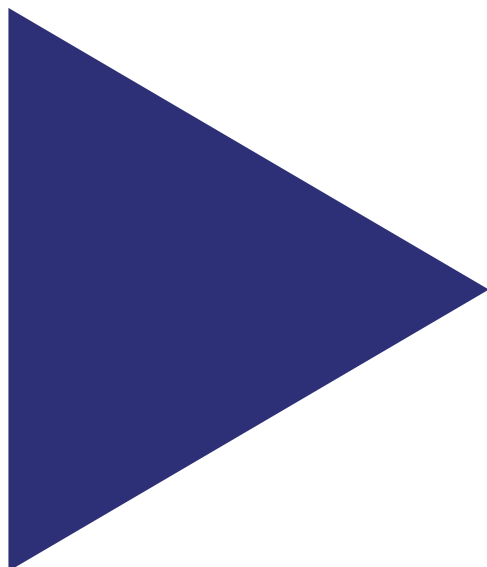
4	Thèmes
5	S'inspirer des bonnes pratiques et repenser les modes de faire la ville de demain
6	<b>AMSTERDAM</b>
7	<b>BARCELONE</b>
9	<b>BELFAST</b>
10	<b>BERLIN</b>
11	<b>BIRMINGHAM</b>
12	<b>BOLOGNE</b>
13	<b>BRUXELLES</b>
16	<b>COPENHAGUE</b>
17	<b>FRANCFORT</b>
18	<b>GENEVE</b>
20	<b>GOTEBORG</b>
21	<b>HAMBOURG</b>
22	<b>HELSINKI</b>
23	<b>KARLSRUHE</b>
24	<b>LAUSANNE</b>
25	<b>LIEGE</b>
26	<b>LINZ</b>
27	<b>MADRID</b>
28	<b>MANCHESTER</b>
29	<b>MONTREAL</b>
30	<b>PRAGUE</b>
31	<b>ROTTERDAM</b>
32	<b>STUTTGART</b>
33	<b>STOCKHOLM</b>
34	<b>TURIN</b>
35	<b>VIENNE</b>
36	<b>ZURICH</b>





**« La diversité n'est pas entre les cultures, mais inhérente à l'idée même de culture, et donc constitutive des cultures »**

Philippe Ratte, membre de l'Unesco



## Thèmes

**Alimentation** Genève

**Aménagement du territoire** Barcelone, Bologne, Bruxelles, Francfort, Göteborg

**Économie** Barcelone, Bruxelles, Francfort, Manchester, Rotterdam

**Environnement** Amsterdam, Barcelone, Bruxelles, Genève, Karlsruhe, Lausanne, Liège, Linz, Manchester, Montréal, Prague, Turin, Vienne

**Inclusion** Barcelone, Liège

**Logement** Berlin, Bruxelles, Copenhague

**Mobilité** Amstersam, Barcelone, Bologne, Bruxelles, Genève, Lausanne, Madrid, Montréal, Helsinki, Zürich

**Patrimoine** Barcelone, Prague, Turin

**Santé** Belfast, Genève, Manchester, Montréal, Stockholm, Vienne

**Transport** Barcelone, Genève, Göteborg, Madrid,

**Université/Campus** Barcelone, Copenhague, Zürich

**Urbanisme** Amsterdam, Barcelone, Belfast, Berlin, Birmingham, Bruxelles, Genève, Hambourg, Helsinki, Lausanne, Liege, Linz, Manchester, Montréal, Rotterdam, Sttugart, Stockholm, Vienne, Zurich



## S'inspirer des bonnes pratiques et repenser les modes de faire la ville de demain

Depuis 2007, l'Agence d'urbanisme de l'aire métropolitaine lyonnaise invite ses partenaires à la découverte de politiques publiques et de projets « innovants, inspirants, différents » menés dans les métropoles européennes, lors de rencontres appelées Repères européens.

Ces scènes d'échanges expriment le désir d'ouverture européenne de l'Agence sur des sujets variés, et ont vocation à partager des retours d'expériences.

Ce « Panorama des bonnes pratiques en Europe » vous propose d'explorer, par ville et par thème, les sujets qui ont été mis à l'honneur lors des rencontres Repères européens.

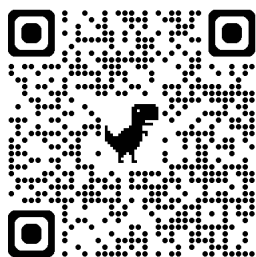
Repères européens est une démarche de benchmarking qui consiste à repérer d'une part, des projets, des initiatives, et d'autre part, des méthodes de faire, menés dans d'autres métropoles européennes, sur des sujets variés.

La démarche s'appuie sur la constitution d'un réseau de contacts techniques, riche de la diversité des orateurs venus partager leurs expériences. Et sur une veille régulière et ciblée, accessible sur internet et disponible à partir de cette URL : <https://www.scoop.it/topic/cities-in-europe-best-practices>.

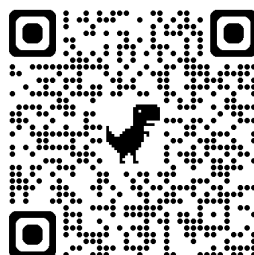
Cette démarche conduit ensuite à l'organisation de séminaires, sur des sujets émergents ou d'actualité, en lien avec les préoccupations urbaines, sociétales, environnementales des membres partenaires de l'Agence. Ils s'inscrivent dans le cadre du programme d'études partenarial de l'Agence, sur une ligne du socle commun des activités de l'Agence.



L'actualité des bonnes pratiques des villes en Europe. Abonnez-vous à la veille Urbalyon



Chaque séance donne lieu à la constitution d'un dossier documentaire et d'une synthèse des échanges, à découvrir sur la page « Retours d'expériences » du Portail





# Amsterdam

## Mobilité

**Des ados à vélo : Imaginaires, représentations et actions pour transformer les pratiques (2025)**

### Intervenants

**Pepijn VERPAALLEN** - Manager Better Biking, City of Amsterdam

**Antoine CHATELET** - Chargé de projets Conseil Accompagnement et Etudes, PRO VELO, Bruxelles

**Aurélie SCHMASSMANN** - Docorante à l'Université de Lausanne Institut de géographie et durabilité - Observatoire universitaire du vélo et des mobilités actives, OUVEMA (Suisse)

## Environnement

### Urbanisme

**Les relations des métropoles européennes avec les opérateurs privés urbains : quelles stratégies et quelles collaborations dans les domaines de l'énergie et de la ville intelligente (2014)**

### Intervenants

**Vivienne BOLSIUS** - chef de projet Amsterdam Smart City

**Ina HOMEIER** - chef de projet Smart City à Vienne, Urban Development and Planning Department of the city of Vienne

### Urbanisme

**Espaces publics : conception innovante, nouvelles technologies et convivialité (2013)**

### Intervenants

**Bob MANTEL** - urban planner & sustainability expert, City of Amsterdam

**Sabine ROMON** - responsable du projet Mobilier Urbain Intelligent, Paris Region Lab

**Isabelle CORTEN** - architecte-urbaniste, conceptrice lumière, Radiancance35, Liège



# Barcelone

## Université/Campus

### Ville et Université (2009)

#### Intervenants

**François JUSTET-LEBER** - doctorant de l'Université Autonome de Barcelone

**Philippe VOLLICHARD** - vice-président de l'EPFL, chargé du campus durable (Lausanne)

**Michel LUSSAULT** - professeur à l'ENS/LSH, président du PRES (Pôle recherche enseignement supérieur de Lyon)

## Inclusion

### Villes et handicap (2009)

#### Intervenants

**Ana Maria VIEITEZ** - Barcelone OAAMB Oficina de Arquitectura, Accesibilidad y Movilidad en Barcelona

**Edith BODSON** et **Valérie VONCKEN** - Ville de Liège, direction de l'Action sociale

**Maryvonne DEJEAMMES** - Certu

**Christelle FAMY** - Grand Lyon, direction de la Voirie

## Aménagement du territoire

## Économie

### Logistique et métropoles en Europe (2010)

#### Intervenants

**Claire PEREZ** - déléguée Rhône-Alpes du Port de Barcelone

**Mathieu STRALE** - doctorant, Université Libre de Bruxelles, IGEAT- Conférence Permanente du Développement Territorial de la Région Wallonne

**Danièle PATIER** - ingénieur de recherche au Laboratoire d'économie des transports (LET)

**Lydia MYKOLENKO** - responsable des études logistique-marchandises à l'IAU Ile-de-France

## Urbanisme

### Au fil de l'eau et au cœur des villes : la conception de nouveaux espaces urbains en Europe (2011)

#### Intervenants

**Stéphane LLORCA** - directeur de Jean Max Llorca Construction, Water Feature Design, Barcelone

**Laurent DAUNE** - architecte paysagiste, professeur à la Haute école du paysage et d'ingénierie de Genève

**Axel TIMPE** - ancien architecte du cabinet de Franck Lohrberg, Stuttgart

## Aménagement du territoire

## Transport

### Développement et gouvernance des territoires aéroportuaires (2011)

#### Intervenants

**Sergi ALEGRE** - maire adjoint en charge de l'aménagement du territoire et de l'environnement à la commune d'El Prat (Commune d'accueil de l'aéroport de Barcelone)

**Léa BODOSSIAN** - secrétaire générale de l'Airport Region Conference (Arc, Bruxelles) Association de régions et de collectivités locales dotées d'un aéroport international

**Jessica WALLER** - directrice du développement économique de la Commune de Harryda (Commune d'accueil de l'aéroport de Göteborg, Suède)





# Barcelone

## Mobilité

### Le développement et la gestion des deux-roues motorisés (2012)

#### Intervenants

**Félix ARNAL I BIGAS** - direction du service Mobilité, service prévention-sécurité et mobilité, Mairie de Barcelone

**Cleto CARLINI** - directeur du service mobilité durable, Ville de Bologne

**Julien FLAGEUL**, chargé de mission Deux-roues motorisée à la ville de Paris

## Économie

### Les nouvelles stratégies d'attractivité métropolitaine : enjeux, palmarès et positionnement dans la compétition nationale et internationale (2017)

#### Intervenants

**M. SANTCOVSKY** - director of social and economic development of AMB M.

**M. Àngels SANTIGOSA** - research Manager Economic Policy and Local Development Barcelona Activa -Barcelona City Council

**Mickael BENAÏM** - university of Manchester

**Rémy CHEVRIER** - Aderly - Responsable Business Unit Implantation

## Environnement

### Santé

### Enjeux santé/climat : la nature comme solution : ce que le végétal apporte à la ville et ses habitants (2019)

#### Intervenants

**Galia SHOKRY** : doctorante, chercheur à l'Institut des sciences et technologies environnementales (ICTA)- Université autonome de Barcelone (UAB)

**Albert LEVY** : architecte urbaniste, chercheur associé LAVUE UMR/CNRS 7218, CA Réseau environnement santé

**François REEVES** : cardiologue (CHUM et Cité-de-la-santé de Laval) et professeur agrégé de clinique de la Faculté de médecine / École de santé publique à l'Université de Montréal. Président de la Soverdy (Plan Canopé Montréal). Auteur des livres « Planète cœur - santé cardiaque et environnement », 2011 et « Arbres en lumières », 2017

## PATRIMOINE

## Environnement

### Vivre dans un quartier patrimonial à l'heure de la transition écologique (2024)

#### Intervenants

**Montserrat PRADO BARRABES** - directrice technique à l'Institut Municipal du Paysage Urbain et de la Qualité de Vie à la Ville de Barcelone

**Mahulena SVOBODOVA** - architecte à l'Institut de Planification et de Développement de la Ville de Prague

**Teresa POCETTINO** - chef de la division Urbanisme et Qualité de l'environnement bâti à la Ville de Turin



# Belfast

Santé

Urbanisme

Dialogue santé urbanisme : regards et actions croisés au quotidien (2017)

### Intervenants

Jonna MONAGHAN - health and wellbeing manager, Belfast Healthy Cities

Marcos WEIL - directeur associé URBAPLAN, urbaniste-paysagiste (Genève)

Maria WIKLAND - senior public health officer, Stockholm County Council (Stockholm)

**Partnership** HSC Belfast Health and Social Care Trust Housing Executive HSC Public Health Agency

**Our Vision** is to be a leader in creating a healthy and equitable city

Healthy Cities 21st Century

Belfast Healthy City

Integrating health and planning: a story of learning", Jonna Monaghan - Health and Wellbeing Manager, Belfast Healthy Cities, Séance Repères européens - 19/09/2017

**Belfast** A World Health Organization Healthy City

## Reuniting Planning and Health

Planning for Healthy Communities Resource Pack

**Foreword**

Planning sets the context of our everyday lives, it determines our living environments, how we get to work, how easy it is for us to access jobs and services, enjoy green space or be physically active. Therefore, it also shapes our health, and the wellbeing as individuals and as a community.

Planning and local government reform offers an important opportunity to consider health in a new way within planning. The benefits to be reaped are significant: more attractive places, safer, more cohesive and resilient communities, effective transport systems and, of course, healthier people. Planning that can also enhance economic prosperity, through creating new economic opportunities and reducing demand on public services.

This resource is intended to support the development of new approaches to integrating health with planning. It includes examples of good practice from elsewhere, while also providing initial directions for action. It has been developed in partnership with Tuam and other local authorities in Ireland and achieved considerable success in

Research 1 is for people who want to know more about the links between planning and health. It is a tool to help you to plan for health in your community. It includes a checklist of key areas to consider and a list of links to more information. [Go to Research 1](#)

Research 2 is for elected members, senior officers. It focuses on the planning opportunities and how a health can help to achieve your strategic objectives. The pack provides a checklist to help you to coordinate and organise their role. [Go to Research 2](#)

Research 3 is for elected members, senior officers and other health professionals. It supports the opportunities and challenges for considering health within the planning process and includes examples of good practice from elsewhere. There are lots of links to more information. [Go to Research 3](#)

[planning.belfasthealthycities.com](http://planning.belfasthealthycities.com)

Healthy Cities 21st Century

Belfast A World Health Organization Healthy City





# Berlin

## Logement

**Le logement abordable dans les villes européennes : enjeux, politiques de logement social, outils fonciers, partenariats public/privés (2011)**

### Intervenants

**Christiane DROSTE** - directrice de l'agence URBAN PLUS à Berlin ;

**Christine WHITEHEAD** - professeur et consultante en économie du logement, London School of Economics (Grande-Bretagne)

**Grith Kirstine KYRSTED** - urbaniste et conseillère logement à la Ville de Copenhague (Danemark)

**Christian TUTIN** - professeur d'économie à l'Université Paris-Est Créteil et directeur du réseau socio économie de l'habitat

## Inclusion

**La ville pour tous : comment aménager et gérer la ville en intégrant le genre ? (2018)**

### Intervenants

**Dr ir Lidewij TUMMERS** - urbaniste, chercheuse et consultante sur les questions de genre et d'urbanisme en Europe, Agence Tussen Ruimte

**Pascale LAPALUD** - urbaniste co-fondatrice de Genre et Ville

**Dr Christiane DROSTE** - directrice générale - UrbanPlus Droste&Partner (Berlin)

## Gender Mainstreaming à Berlin 2000 -2018

### Chronologie / instruments



- 2000 Décision pour implémentation du Gender Mainstreaming (GM)
- 2001 Jusqu'au jour d'hui: GM inclus dans les **coalitions gouvernementales**
- 2003 Implémentation Gender Budgeting
- 2003 commission gouvernementale / **Service GM** / chefes de projets égalité
- Depuis 2003/04 projets pilotes (Sénat/Bezirke)
- Depuis 2005 "mainstreaming": rapports réguliers, soutien par consultants-es
- Depuis 2009 plans égalité /programmes stratégiques (GPR I + II + III (2018))
- 2013 Déclaration d'engagement pour les politiques de l'égalité
- 2018 Inclusion acteurs de la société civile dans mise en pratique GPR III
- Depuis 1990 conseil de femmes expertes au Sénat Dev. Urbain et de l'Habitat

Le cas berlinois : l'habitat au prisme du genre, Dr. Christiane Droste - UrbanPlus, Séance Repères européens - 27/09/2018



# Birmingham

## Urbanisme

Stratégies, expériences et projets de régénération urbaine et culturelle à Birmingham : le cas de l'Eastside (2009)

## Intervenant

Lauren ANDRES - enseignante sur le sujet de la planification urbaine au Centre for Urban and Regional Studies, Birmingham Business School, structure rattachée à l'université de Birmingham.



Vue d'Eastside depuis le McLaren Building en 2011 - CC BY-SA 3.0





# Bologne

## Mobilité

### Le développement et la gestion des deux-roues motorisés (2012)

#### Intervenants

**Cleto CARLINI** - directeur du service mobilité durable, Ville de Bologne

**Félix ARNAL I BIGAS** - direction du service mobilité, service prévention-sécurité et mobilité, Mairie de Barcelone

**Julien FLAGEUL** - chargé de mission Deux-roues motorisée à la ville de Paris

## Aménagement du territoire

### Les relations des agglomérations européennes avec leur hinterland : quelles formes de coopérations ou de contractualisations performantes ? (2014)

#### Intervenants

**Alessandro DELPIANO** - regional planning Director, Province of Bologna

**Wolfgang KUESTNER** - deputy Head of Investor support services, Stuttgart Region Economic Development Corporation

**Paul GUERRETSSEN** - agent of the Vereining Deltametropool Association



COMUNE  
DI BOLOGNA

### The new project of the Municipality of Bologna

In **December 2011** the Municipality of Bologna presented to the citizens an evolution of the **project**, named "**DiNuovoInCentro**" (**Again in the centre**), for **making pedestrian** further areas **of the city centre**, that goes together with a new idea of "more liveable" city.

The project plans to realize in the centre of Bologna **4 main zones** with different rules for vehicles (and motorcycles) access.

**What is new in this project is the extension of the wide range of access restrictions rules also to motorcycles.**

**The application of the rules to restrict the access to some areas of the centre also to motorcycles, comes together with an overall requalification of the city (better quality of life, less environmental and acoustic pollution, interventions to make safer some "black spots" detected in the city)**



# Bruxelles

## Environnement

### Ville et biodiversité : un nouveau défi pour la ville européenne (2009)

#### Intervenants

**Serge KEMPENEERS** - directeur de la division des espaces verts à l'IGBE, Institut Bruxellois pour la Gestion de l'Environnement

**Machteld GRyseELS** - directrice de la division Nature, Eau et Forêt de l'IGBE

**Daniel BOULENS** - directeur des espaces verts de la Ville de Lyon

**Sylvie SAGNE** - directrice adjointe des espaces verts de la Ville de Lyon

## Mobilité

## Urbanisme

### Le vélo, l'espace public et le partage de la voirie dans les métropoles européennes (2010)

#### Intervenants

**Frederik DEPOORTERE** - manager Vélo Régional à la région de Bruxelles-Capitale

**Kéroum SLIMANI** - référent modes doux, Grand Lyon

**Glen RICHARDSON** - directeur du service design urbain de la ville et du district du South Cambridgeshire, Cambridge (UK)

**Nicolas NUYTENS** - chargé d'études vélo, CERTU

**Ayman Zoubir** - doctorant à l'IRG (Institut de recherche géographique Lyon)

## Économie

## Aménagement du territoire

### Logistique et métropoles en Europe (2010)

#### Intervenants

**Claire PEREZ** - déléguée Rhône-Alpes du Port de Barcelone

**Mathieu STRALE** - doctorant, Université Libre de Bruxelles, IGEAT- Conférence Permanente du Développement Territorial de la Région Wallonne

**Danièle PATIER** - ingénieur de recherche au Laboratoire d'économie des transports (LET)

**Lydia MYKOLENKO** - responsable des études logistique-marchandises à l'IAU Ile-de-France

## Aménagement du territoire

## Transport

### Développement et gouvernance des territoires aéroportuaires (2011)

#### Intervenants

**Léa BODOSSIAN** - secrétaire générale de l'Airport Region Conference (Arc, Bruxelles) Association de régions et de collectivités locales dotées d'un aéroport international

**Sergi ALEGRE** - maire adjoint en charge de l'aménagement du territoire et de l'environnement à la commune d'El Prat (Commune d'accueil de l'aéroport de Barcelone)





# Bruxelles

## Mobilité

### Urbanisme

#### Urbanisme de proximité et mobilités douces en Europe (2011)

##### Intervenants

**Cédric VAN MEERBEECK** - chargé de projets à l'Agence de développement territorial pour la Région Bruxelles-Capitale (ADT)

**Anne FAURE** - urbaniste cabinet Arch' Urba

## Logement

#### Développer l'habitat intergénérationnel : enjeux, méthodes, outils : éclairage à partir de l'expérience bruxelloise (2013)

##### Intervenants

**Claire DE KERAUTEM** - fondatrice de l'association « 1 toit 2 âges » à Bruxelles

**Lionel DE BREY** - Chercheur-Associé, Cepess-CPCP, Attaché Cellule Politique générale, Cabinet de la Ministre Céline FREMAULT (Bruxelles)

**Corinne BELOT** - fondatrice de l'association « Le Pari Solidaire Lyon »

## Urbanisme

#### Densification, espaces de nature et respect des identités des quartiers : l'exemple de Bruxelles (2013)

##### Intervenants

**Yves ROUYET** - géographe-urbaniste, enseignant et chef du département développement territorial, Agence de Développement Territorial de Bruxelles

**Séréna VANBUTSELE** - doctorante sur le thème de la densification bruxelloise et la valorisation des sites semi-naturels de la Région, Université catholique de Louvain

## Économie

#### Stratégie de développement commercial en Europe : focus sur la Région de Bruxelles-Capitale et le cas des villes hollandaises (2016)

##### Intervenants

**Arnaud TEXIER** - Directeur Général de l'Atrium, Agence du commerce de la Région de Bruxelles-Capitale

**Erwin VAN DER KRABBEN** - Professor of Planning and Property, Radboud University (Pays-Bas) et Professor of Real Estate, University of Ulster



# Bruxelles

## Mobilité

**L'offre de mobilité 3.0 : l'articulation entre les acteurs privés de la mobilité et les collectivités à travers les exemples de Madrid et Bruxelles (2019)**

### Intervenants

**Matthias VAN WIJNENDAELE** - Chargé de mission, Cabinet du Ministre de la Mobilité et des Travaux Publics de Pascal Smet, Région Bruxelles Capitale

**Sergio Fernandez BALAGUER** - Responsable de projets recherches et innovation, EMT (Empresa Municipal de Transportes de Madrid)

## Urbanisme

## Mobilité

**Pour une mobilité sereine et sûre : faire cohabiter les usages sans accident (2022)**

### Intervenants

**Isabelle JANSSENS** - Coordinatrice cellule sécurité routière—Bruxelles Mobilité (Bruxelles)

**Bartek KOMOROWSKI** - Chef de division—Division de la sécurité et de l'aménagement durable, Direction de la mobilité (Montréal)

**Oskari KAUPINMÄKI** - Coordinateur vélo, planificateur trafic (Helsinki)

## Mobilité

**Des ados à vélo : Imaginaires, représentations et actions pour transformer les pratiques (2025)**

### Intervenants

**Pepijn VERPAALEN** - Manager Better Biking, City of Amsterdam

**Antoine CHATELET** - Chargé de projets Conseil Accompagnement et Études, PRO VELO, Bruxelles

**Aurélien SCHMASSMANN** - Docorante à l'Université de Lausanne Institut de géographie et durabilité - Observatoire universitaire du vélo et des mobilités actives, OUVEMA (Suisse)





# Copenhague

## Logement

**Le logement abordable dans les villes européennes : enjeux, politiques de logement social, outils fonciers, partenariats public/privés (2011)**

### Intervenants

**Grith Kirstine KYRSTED** - urbaniste et conseillère logement à la Ville de Copenhague (Danemark)

**Christine WHITEHEAD** - professeur et consultante en économie du logement, London School of Economics (Grande-Bretagne)

**Christiane DROSTE** - directrice de l'agence URBAN PLUS à Berlin

**Christian TUTIN** - professeur d'économie à l'Université Paris-Est Créteil et directeur du réseau socio économie de l'habitat

## Université/Campus

**Résidences étudiantes et services « innovants » en Europe : partage des espaces et mutualisation des équipements entre étudiants et habitants (2013)**

### Intervenants

**Jesper HALLSTRØM ERIKSEN** - Responsable communication, AART Architects (Bureau d'architecture), Copenhague

**Sophie THOLLOT** - architecte, CAUE 92

## Affordable Housing & Social Housing



### Policy & Strategi in Copenhagen



City of Copenhagen  
Finance Administration  
Urban Planning and Housing Politics

2011  
Grith Kyrsted

## Copenhagen solutions



- **Municipal Plan:**
  - Variation in dwelling sizes (at least 20 % between 50-70 m2)
- **Political target:**
  - 20 % social housing
  - Equal distribution of social housing among all districts
  - Maximum 120 social housing dwellings in 1 estate
  - Mix of residents in social housing areas (anti-ghettoization) – agreement on rental criteria between the local government and all the 29 Social Housing Associations i Copenhagen
  - Voluntary agreements with private developers on social housing
- **Partnership with Social Housing Organisation KAB on "SocialHousing+"**

City of Copenhagen  
Finance Administration  
Urban Planning and Housing Politics

2111  
Grith Kyrsted

Affordable housing / Social housing : policy & strategy in Copenhagen, Grith Kirstine KYRSTED – urbaniste et conseillère logement à la Ville de Copenhague -  
Séance Repères européens – 23/06/2011



# Francfort

## Aménagement du territoire

### Économie

**Plateformes industrielles innovantes dans les métropoles européennes : des modes de gestion originaux pour un développement collectif et efficace (2015)**

#### Intervenants

**Werner BUCH** - Directeur du département de la planification urbaine pour les territoires aux franges de la ville de Francfort

**Jesús LOMA-OSSORIO**, Président de ChemMed Tarragone, Président de l'association des entreprises chimiques de Tarragone (AEQT), Directeur Général de Bayer Material Science (BMS) pour la péninsule ibérique, Directeur de la technologie et de la zone de production de polyuréthanes pour l'Europe centrale et du Sud



ChemMed Tarragona : in harmony with our neighbours,  
Jesús LOMA-OSSORIO, Président de ChemMed Tarragona -  
Séance Repères européens - 19/03/2015



## Genève

### Urbanisme

**L'intégration des enjeux de maîtrise de l'énergie et d'adaptation climatique dans les PLU en Europe (2010)**

#### Intervenants

**Pascal MICHEL** - Direction générale de l'aménagement du territoire du Canton de Genève

**Roman NAEGELI** - Service cantonal de l'énergie de Genève

**Klaus WEINDEL** - Direction Parcs et Jardins de la Ville de Karlsruhe (Allemagne)

### Urbanisme

**Au fil de l'eau et au cœur des villes : la conception de nouveaux espaces urbains en Europe (2011)**

#### Intervenants

**Laurent DAUNE** - architecte paysagiste, professeur à la Haute Ecole du Paysage et d'Ingénierie de Genève

**Stéphane LLORCA** - directeur de Jean Max Llorca Construction, Water Feature Design, Barcelone

**Axel TIMPE** - ancien architecte du cabinet de Franck Lohrberg, Stuttgart

### Transport

**Infrastructures routières rapides en contextes urbains européens : aménagements et technologies pour une réduction de l'emprise foncière et une meilleure intégration au réseau viaire attenant (2011)**

#### Intervenants

**Pierre STEINER** - chef de projet Traversée du Lac, Canton de Genève/ Office du Génie Civil

**Ann Caroli WERQUIN** - architecte, paysagiste, atelier d'environnement Thalès

**Jesper ENGDAHL** - Rapp Trans SA, Bâle, Suisse

### Alimentation

**Nourrir les villes d'Europe : quels enjeux et quelles politiques ? (2011)**

#### Intervenants

**Emmanuel ANSALDI** - chef de projet Nature, agriculture et paysage, Direction générale de l'agriculture, Genève (DGA) et **Sandra MOLLIER** Projet d'agglomération franco-valdo-genevois

**Marketa SUPKOVA** - directrice UrbanfoodLab, Déléguée générale chez International Urban Food Network

**Caroline BRAND** - doctorante-Allocataire de recherche Rhône-Alpes, UMR PACTE-Territoire, Université de Grenoble

### Environnement

#### Urbanisme

**Les enjeux de la transition énergétique dans les villes européennes : outils de planification et stratégies complémentaires à toutes les échelles (2016)**

#### Intervenants

**Gaëtan CHERIX** - directeur du CREM / Centre de Recherches Énergétiques et Municipales à Genève.

**Michael FREY** - professeur de droit public. Il a dirigé jusqu'en avril 2013 le Centre de compétence pour l'Énergie au « Regierungspräsidium » à Fribourg-en-Brigau manager, Belfast Healthy Cities

**Santé**

**Urbanisme**

**Dialogue santé urbanisme : regards et actions croisés au quotidien (2017)**

**Intervenants**

**Marcos WEIL** - directeur associé URBAPLAN, urbaniste-paysagiste (Genève)

**Maria WIKLAND** - senior public health officer, Stockholm County Council (Stockholm)

**Jonna MONAGHAN** - health and wellbeing manager, Belfast Healthy Cities

**Urbanisme**

**Mobilité**

**Du collège à la ville : comment concilier quête de liberté des adolescents, sécurité et contraintes de gestion ? (2023)**

**Intervenants**

**Séverine HENNEQUIN**, Cheffe de projets République et Canton de Genève, Office de l'Urbanisme, Direction des projets d'espaces publics (Genève, Suisse)

**Viivi SNELLMAN**, Architecte en chef, Division de l'éducation et de la formation (Helsinki, Finlande)

**Sabine LEFOULON**, Chargée de projet, Direction des Territoires, de la coopération et des mobilités, Conseil départemental de Seine-Saint-Denis

**Nisrin ABU AMARA**, Chargée d'études Mission études et pilotage de la donnée, Conseil départemental de Seine-Saint-Denis





# Göteborg

## Aménagement du territoire

### Transport

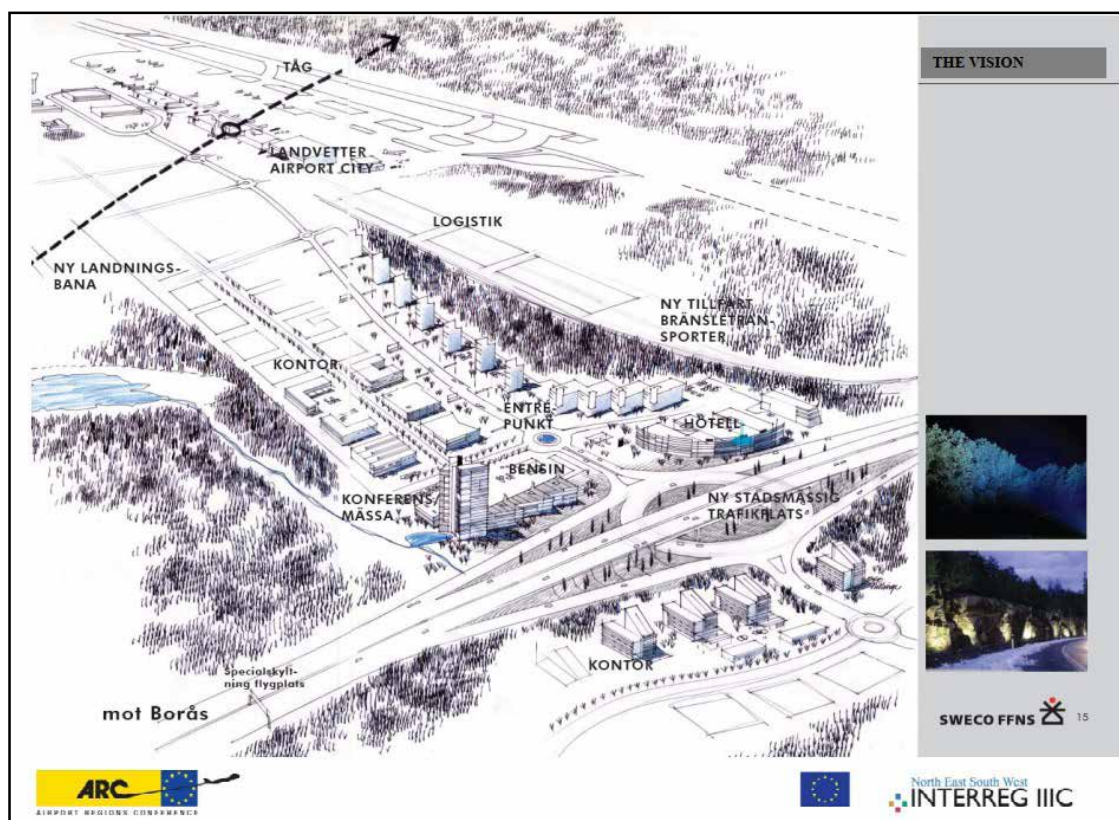
#### Développement et gouvernance des territoires aéroportuaires (2011)

##### Intervenants

**Jessica WALLER** - directrice du développement économique de la Commune de Harryda (Commune d'accueil de l'aéroport de Göteborg, Suède)

**Léa BODOSSIAN** - secrétaire générale de l'Airport Region Conference (Arc, Bruxelles)  
Association de régions et de collectivités locales dotées d'un aéroport international

**Sergi ALEGRE** - maire adjoint en charge de l'aménagement du territoire et de l'environnement à la commune d'El Prat (Commune d'accueil de l'aéroport de Barcelone)



Programme for airport city 2030, Jessica WALLER - directrice du développement économique de la Commune de Harryda (Commune d'accueil de l'aéroport de Göteborg, Suède) - Séance Repères européens - 20/10/2011



# Hambourg

## Urbanisme

### L'urbanisme des métropoles allemandes : le cas de Hambourg (2008)

#### Intervenant

Marcus ZEPF - enseignant à l'IUG (Institut d'Urbanisme de Grenoble) et à l'EPFL (École Polytechnique Fédérale de Lausanne).

## Le projet « HafenCity » (Cité du port)

- Valorisation de l'espace de l'ancien port
- Nouvelle ligne de tramway
- 155 hectares au centre ville
- Création d'une SEM « Hafencity GMBH »
- 200 projets de différents promoteurs
- Créer 40.000 emplois
- Accueillir 12.000 habitants



Source: BSU, Hamburg, 2007

Marcus Zepf, Professeur, IUG

## Projet « HafenCity » (Cité du port)



Source: HafenCity GMBH

Marcus Zepf, Professeur, IUG

Projet Hafen city, Marcus ZEPF - enseignant à l'IUG (Institut d'urbanisme de Grenoble) et à l'EPFL (Ecole polytechnique fédérale de Lausanne)  
Séance Repères européens - 25/09/2008



# Helsinki

## Logement

**Les villes européennes face au sans-abrisme : définir, mesurer et agir pour répondre à une problématique sociale complexe (2012)**

### Intervenants

**Marko KETTUNEN** - manager de projet, Ville d'Helsinki

**Edouard GARDELLA** - sociologue à l'Institut des sciences du politique (ISP, ENS, Cachan) et ATER à l'Université Droit et Sciences sociales de Poitiers

**Françoise YAOUANCQ** - responsable de l'enquête sans domicile de 2012 à l'Insee

## Urbanisme

**Helsinki, la place de l'innovation et de la création dans les projets urbains (2012)**

### Intervenants

**Mikael SUNDMAN** - architecte urbaniste, ancien responsable des projets urbains au département de planification urbaine d'Helsinki

**Tuula ISOHANNI** - directrice artistique et coordonnatrice des interventions sur le site Arabiarranta

## Urbanisme

### Mobilité

**Du collège à la ville : comment concilier quête de liberté des adolescents, sécurité et contraintes de gestion ? (2023)**

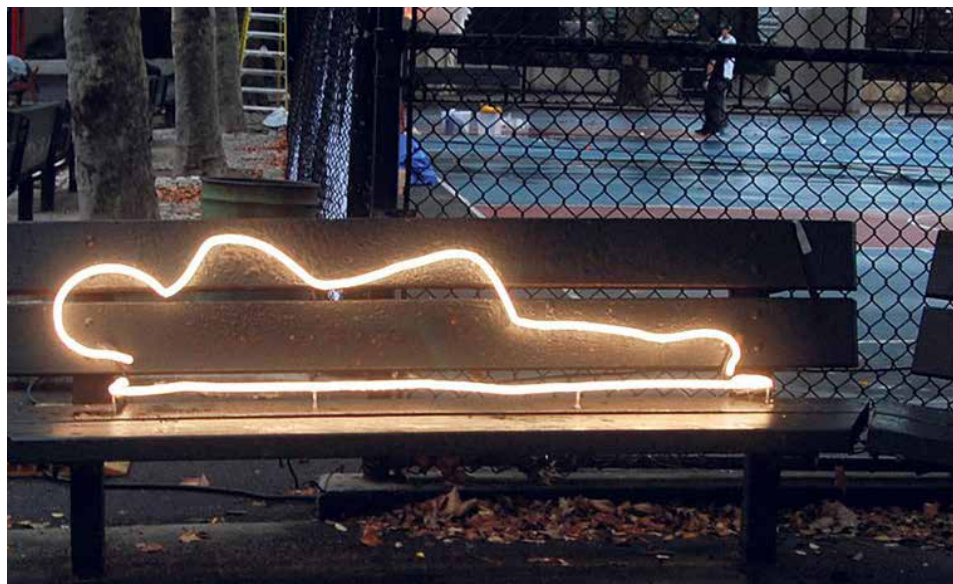
### Intervenants

**Séverine HENNEQUIN**, Cheffe de projets République et Canton de Genève, Office de l'Urbanisme, Direction des projets d'espaces publics (Genève, Suisse)

**Viivi SNELLMAN**, Architecte en chef, Division de l'éducation et de la formation (Helsinki, Finlande)

**Sabine LEFOULON**, Chargée de projet, Direction des Territoires, de la coopération et des mobilités, Conseil départemental de Seine-Saint-Denis

**Nisrin ABU AMARA**, Chargée d'études Mission études et pilotage de la donnée, Conseil départemental de Seine-Saint-Denis





# Karlsruhe

## Environnement

## Urbanisme

### L'intégration des enjeux de maîtrise de l'énergie et d'adaptation climatique dans les PLU en Europe (2010)

#### Intervenants

**Klaus WEINDEL** - direction Parcs et Jardins de la Ville de Karlsruhe (Allemagne)

**Pascal MICHEL** - direction générale de l'aménagement du territoire du Canton de Genève

**Roman NAEGELI** - service cantonal de l'énergie de Genève

Karlsruhe (300 000 habitants) se situe dans la région du Rhin Supérieur, au sud-ouest de l'Allemagne. Le territoire de la ville de Karlsruhe s'étend des contreforts de la Forêt noire, à l'est, jusqu'au Rhin, à l'ouest. C'est une des villes les plus chaudes d'Allemagne. Il y a environ 1 000 hectares d'espaces verts publics, 350 hectares de jardins familiaux et à cela s'ajoutent les cimetières, les espaces consacrés au sport et les terrains forestiers proches du centre ville. Sur l'ensemble des 140 000 arbres de la ville, 60 000 se tiennent le long des rues de Karlsruhe.

Au-delà de ces espaces verts « classiques », les préoccupations environnementales portent aussi sur les espaces délaissés liés aux tunnels et aux voiries.

**Planification intégrée et actions complémentaires**

La planification du développement « vert » emboîte plusieurs documents complémentaires, à différentes échelles. Elle dépasse l'entité paysage et intègre complètement les notions de développement écologique. Elle s'insère dans le document d'urbanisme en termes d'orientation et de réglementation.

Des actions de pédagogie et de conseil, et des mesures incitatives sont mises en place, en parallèle des règles de planification.



Source :  
Extrait du Schéma de paysage  
Echelle d'original : 1:25 000

<sup>1</sup> Intervention de Klaus Weindel, Direction Parcs et Jardins de la Ville de Karlsruhe (Allemagne)

Ville de Karlsruhe : les espaces verts urbains et leur prise en compte aux différents niveaux de la planification", Klaus WEINDEL - Direction Parcs et Jardins de la Ville de Karlsruhe (Allemagne) - Séance Repères européens - 14/10/2010





# Lausanne

## Urbanisme

### Mobilité

**De Londres à Bilbao : marche urbaine et nouveaux systèmes de mobilité : impacts sur l'aménagement et les politiques de déplacement dans les métropoles européennes (2009)**

#### Intervenants

**Sonia LAVADINHO** - Ecole Polytechnique Fédérale de Lausanne

**Urs WALTER** - bureau du génie civil de la Ville de Zurich

**Yves WINKIN** - ENS-LSH - Université de Lyon

## Urbanisme

### Mobilité

**Pratiques de covoiturage et expériences innovantes d'aménagements en Europe (2013)**

#### Intervenants

**Stéphanie VINCENT** - collaboratrice scientifique au Laboratoire de Sociologie Urbaine (Lasur), Ecole Polytechnique Fédérale de Lausanne

**Gwyn OWEN** - chef de projet Transport, Leeds City Council

**Bjørn SANDELIEN** - principal ingénieur sénior du département sécurité routière, Norwegian Public Road Administration

## Urbanisme

### Environnement

**Les territoires de nuit : gérer la lumière, penser l'obscurité (2021)**

#### Intervenants

**Hélène LOEWENGUTH** - géographe urbaniste, planificatrice éclairagiste à la ville de Lausanne (Suisse)

**Romain SORDELLO** - ingénieur, expert dans les domaines de la biodiversité nocturne, de la trame verte et bleue et la pollution lumineuse

**Nicolas BOURGEOIS** - spécialiste de réserve étoilé, directeur adjoint du Pic du midi (RICE)

**Isabelle CORTEN**, architecte, conceptrice lumière, directrice générale de l'Agence Radiance35 (Liège, Belgique)

## Inclusion

### Villes et handicap (2009)

#### Intervenants

**Edith BODSON** et **Valérie VONCKEN** -  
Ville de Liège, direction de l'Action sociale

**Ana Maria VIEITEZ** - Barcelone OAAMB  
Oficina de Arquitectura, Accesibilidad y  
Movilidad en Barcelona

**Maryvonne DEJEANMES** - Certu ;

**Christelle FAMY** - Grand Lyon, direction  
de la Voirie

## Urbanisme

### Espaces publics : conception innovante, nouvelles technologies et convivialité (2013)

#### Intervenants

**Bob MANTEL** - urban planner & sustainability  
expert, City of Amsterdam;

**Sabine ROMON** - responsable du projet  
Mobilier Urbain Intelligent, Paris Region Lab

**Isabelle CORTEN** - architecte-urbaniste,  
conceptrice lumière, Radianc35, Liège

## Urbanisme

## Environnement

### Les territoires de nuit : gérer la lumière, penser l'obscurité (2021)

#### Intervenants

**Isabelle CORTEN**, architecte, conceptrice  
lumière, directrice générale de l'Agence  
Radianc35 (Liège, Belgique)

**Hélène LOEWENGUTH**, géographe  
urbaniste, planificatrice éclairagiste  
à la ville de Lausanne (Suisse)

**Romain SORDELLO**, ingénieur, expert dans  
les domaines de la biodiversité nocturne, de la  
trame verte et bleue et la pollution lumineuse.

**Nicolas BOURGEOIS**, spécialiste de réserve  
étoilé, directeur adjoint du Pic du midi (RICE)





# Linz

## Urbanisme

## Environnement

### Toits verts des villes d'Europe : quand l'urbanisme regarde vers le haut (2018)

#### Intervenants

**Edmund MAURER** - paysagiste/urbaniste, responsable des toits verts à la Ville de Linz

**Stephan BRENNEISEN** - expert des villes suisses, pionnières dans ce domaine, Centre de compétence en toitures végétalisées « Zurich University of applied sciences (ZHAW) »

**Jürgen PREISS** - chef de projet au Département de la protection de l'environnement, Ville de Vienne, responsable du « Urban Heat Islands Strategy Plan » et gestionnaire du programme de construction écologique de Vienne (façades et toitures vertes)

14

HORS LES MURS

P 14

LE PETIT MÉTROPOLITAIN – SEPTEMBRE 2018

## ET SI NOS TOITS AUSSI SE METTAIENT AU VERT ?

Dans le cadre des Plans Climat et Canopée, mais aussi de la Ville perméable, notre collectivité a demandé à l'Agence d'Urbanisme de l'Aire Métropolitaine lyonnaise de faire le point sur l'intérêt de la végétalisation des toits. Les exemples suisses et autrichiens étudiés lors de la rencontre organisée le 26 juin dernier, démontrent que notre territoire gagnerait à développer cet urbanisme environnemental.

Oui sait si le proverbe persan « Qui a plus de toit a plus de neige » ne se transformera bientôt, réchauffement climatique oblige, en « Qui a plus de toit a plus de verdure » ? Au sein de la Métropole, plusieurs projets intègrent actuellement des toits végétalisés (parking des Halles Paul Bocuse, sommet de la Sky 56 dans le quartier de la Part-Dieu,...). « Plébisicitée par Le Corbusier dès 1927 afin d'optimiser le foncier, « la cinquième façade » ne peut certes remplacer la pleine terre mais est aujourd'hui prise en compte pour ses réponses complémentaires aux défis urbains contemporains. Sobriété énergétique, gestion des eaux, lutte contre la pollution sonore, isolation, promotion du circuit-court, santé publique, sociabilité, demande de nature en ville, elle constitue une ressource supplémentaire au volet stratégique des politiques publiques » souligne Anaïs Prevel, urbaniste-paysagiste en charge de cette analyse.

**LA SUISSE ET L'AUTRICHE EN POINTE**  
La ville de Linz (Autriche) totalise une superficie de 55 terrains de foot en toits végétalisés, soit 2,7 m<sup>2</sup> par habitant. Ce chiffre atteint 7,5 m<sup>2</sup> à Bâle (Suisse), ce qui représente 30% de toits passés au vert. Les effets positifs sont déjà tangibles sur le rafraîchissement urbain, la durabilité des bâtiments ou encore l'absorption des eaux pluviales évitant que les égouts ne débordent en cas de forte pluie. Ces retours d'expérience mettent en exergue quatre étapes clés dans la construction d'une stratégie dédiée. Sensibilisation, incitation, engagement des pouvoirs publics et réglementation – cette dernière pouvant impliquer un impôt en cas de non végétalisation – s'avèrent aussi es-



Jürgen Preiss, chef de projet au département de la protection de l'environnement, ville de Vienne (Autriche), Vincentique Photo, centrale de mission à l'Agence d'Urbanisme de la Métropole, Edmund Maurer, paysagiste/urbaniste à la ville de Linz (Autriche), Anaïs Prevel, paysagiste-Urbaniste à l'Agence d'Urbanisme de la Métropole et Stephan Brenneisen, expert au Centre de compétence en toitures végétalisées à Zurich.

sentiels pour réussir une politique de toits végétalisés que l'association de multiples acteurs et l'itération entre les démarches : recherche technique et universitaire, planification, réalisation, communication et évaluation.

**FORT POTENTIEL MÉTROPOLITAIN À VALORISER**  
À ce jour, seulement 950 toits métropolitains sont végétalisés, alors que notre surface potentielle en toits plats s'élève à deux fois le Parc de la Tête d'or. Si le collègue Alice Guy possède déjà un toit vert élaboré par le cabinet d'étude de la direction Patrimoine et moyens généraux et que le prochain PLUH intègre désormais la qualité d'usage des toitures comme un élément d'architecture, notre territoire à encore fort à faire pour parvenir au tiers des toits végétalisés bâlois prévus pour 2020. Espérons qu'une prise de conscience collective fera de ces avancées les prémices d'un urbanisme environnemental où, un jour, les grands lyonnais cultiveront aussi leur jardin au-dessus de

leur grenier. La tête plus près des nuages car les pieds plus que jamais sur terre.

#### LES TOITS VÉGÉTALISÉS EN CHIFFRES



→ L'étude réalisée par l'Agence d'Urbanisme est consultable sur leur site : [www.urbalyon.org](http://www.urbalyon.org)



# Madrid

## Mobilité

L'offre de mobilité 3.0 : l'articulation entre les acteurs privés de la mobilité et les collectivités à travers les exemples de Madrid et Bruxelles (2019)

### Intervenants

**Sergio Fernandez BALAGUER** - responsable de projets recherches et innovation, EMT (Empresa Municipal de Transportes de Madrid)

**Matthias VAN WIJNENDAELE** - chargé de mission, Cabinet du Ministre de la Mobilité et des Travaux Publics Pascal Smet, Région Bruxelles Capitale

## Transport

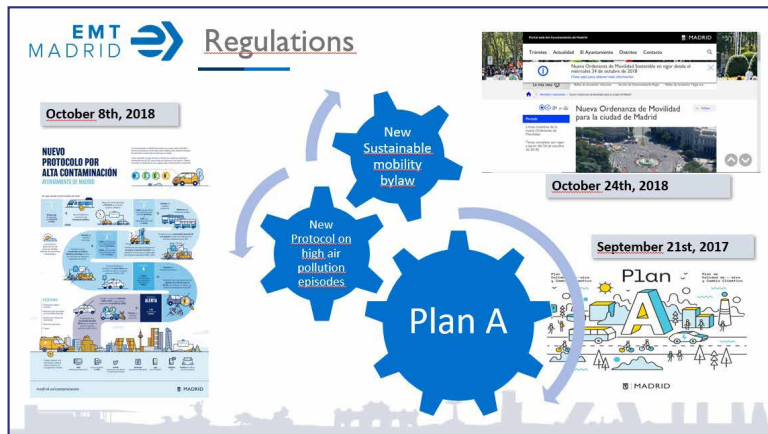
Nouvelles modalités d'exploitation des autoroutes (voies réservées) (2010)

### Intervenants

**Carlos CRISTOBAL** - consorcio Regional de Transportes de Madrid

**Hervé BEY** - office Fédéral des Routes (Suisse)

**Victor KNOOP** - LICIT (Laboratoire d'Ingénierie Circulation Transports)



Mobility governance in Madrid : shaping the future,  
Sergio Fernandez BALAGUER - Responsable de projets recherches et innovation,  
EMT (Empresa Municipal de Transportes de Madrid)  
Séance Repères européens – 15/03/2019



# Manchester

## Économie

**Les nouvelles stratégies d'attractivité métropolitaine : enjeux, palmarès et positionnement dans la compétition nationale et internationale (2017)**

### Intervenants

**M. Mickael BENAİM** - University of Manchester

**M. Àngels SANTIGOSA** - research Manager Economic Policy and Local Development Barcelona Activa -Barcelona City Council

**M. SANTCOVSKY** - director of social and economic development of AMB

**M. Rémy CHEVRIER** - responsable Business Unit Implantation à Aderly

## Environnement

## Santé

## Urbanisme

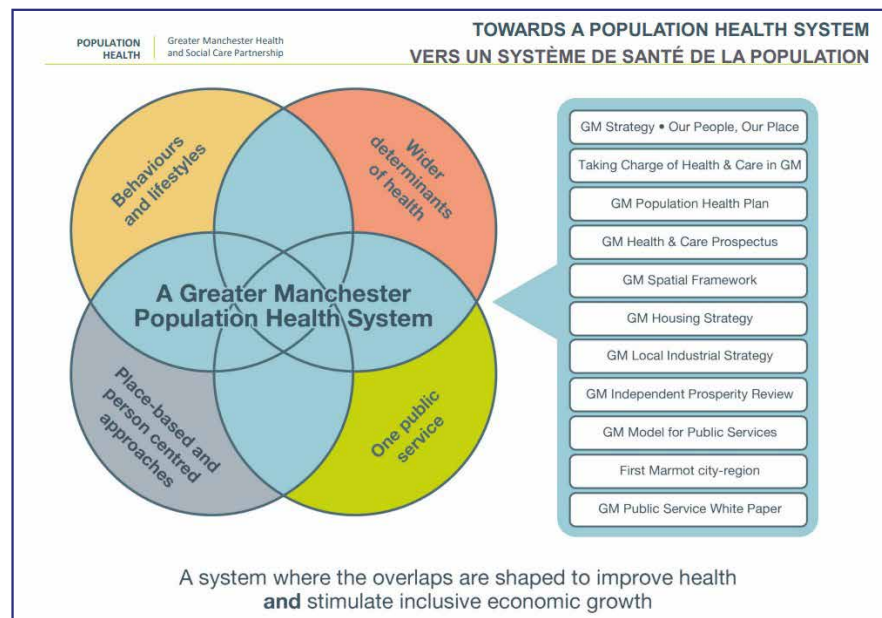
**La santé environnementale : comme moteur de changement pour une ville durable et inclusive (2020)**

### Intervenants

**David BOULGER** - directeur - Département Transformation de la santé de la population, Grand Manchester

**Sabine HOFIRECK**, Chargée de mission - Département 24, Soins de santé stratégiques, Bureau de la santé des femmes et des objectifs de santé, Ville de Vienne (Autriche)

**Patricia SARAUX** - directrice - Mission Santé Publique, Ville de Nantes



David BOULGER- Directeur - Département Transformation de la santé de la population, Grand Manchester) - Séance Repères européens - 14/02/2020



# Montréal

## Environnement

## Santé

## Urbanisme

**Enjeux santé/climat : la nature comme solution : ce que le végétal apporte à la ville et ses habitants (2019)**

### Intervenants

**François REEVES** - cardiologue et professeur agrégé de clinique de la Faculté de médecine / École de santé publique à l'Université de Montréal. Président de la Soverdy (Plan Canopé Montréal).

Auteur des livres « Planète cœur - santé cardiaque et environnement », 2011 et « Arbres en lumières », 2017

**Galia SHOKRY** - doctorante, chercheur à l'Institut des sciences et technologies environnementales (ICTA)- Université autonome de Barcelone (UAB)

**Albert LEVY** - architecte urbaniste, chercheur associé LAVUE UMR/CNRS 7218, CA Réseau environnement santé

## Mobilité

## Urbanisme

**Pour une mobilité sereine et sûre : faire cohabiter les usages sans accident (2022)**

### Intervenants

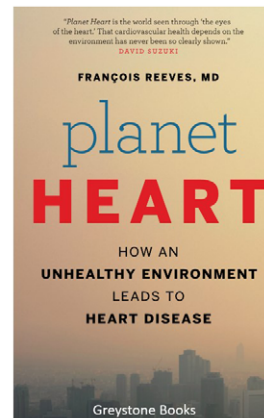
**Isabelle JANSSENS** - coordinatrice cellule sécurité routière — Bruxelles Mobilité (Bruxelles)

**Bartek KOMOROWSKI** - chef de division— Division de la sécurité et de l'aménagement durable, Direction de la mobilité (Montréal)

**Oskari KAUPINMÄKI** - coordinateur vélo, planificateur trafic (Helsinki)

## Modèle cardio-environnemental

Taux de pollution +  
Taux d'industrialisation alimentaire +  
Taux de minéralisation +  
Taux de sédentarité (urbanisme)  
= Taux de mortalité cardiovasculaire





# Prague

## PATRIMOINE

### Environnement

#### Vivre dans un quartier patrimonial à l'heure de la transition écologique (2024)

#### Intervenants

**Montserrat PRADO BARRABES** - directrice technique à l'Institut Municipal du Paysage Urbain et de la Qualité de Vie à la Ville de Barcelone

**Mahulena SVOBODOVA** - architecte à l'Institut de Planification et de Développement de la Ville de Prague

**Teresa POCHETTINO** - chef de la division Urbanisme et Qualité de l'environnement bâti à la Ville de Turin





# Rotterdam

## Économie

**Rapport ville-industrie : entre rejet, ignorance, cohabitation, imbrication. Existe-t-il en Europe des exemples de rapport de bon voisinage ? (2012)**

## Intervenants

**Wouter VERHOEVEN** - chargé de projet à la ville de Rotterdam

**Claudia BASTA** - chercheur et Membre du Land Use Planning Group Université de Wageningen, Pays Bas

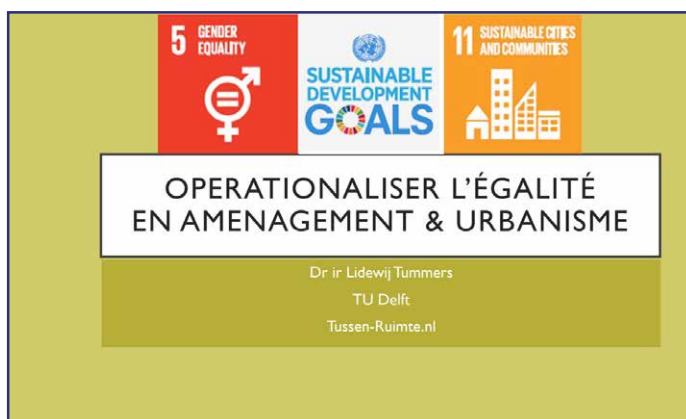
## Urbanisme

**La ville pour tou-te-s : comment aménager et gérer la ville en intégrant le genre ? (2018)**

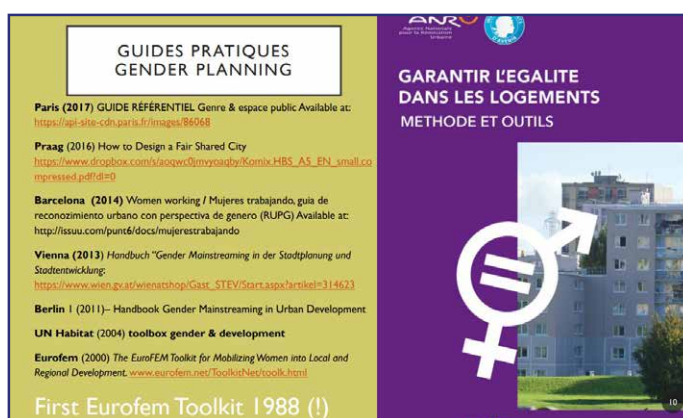
## Intervenants

**Dr ir Lidewij TUMMERS** - urbaniste, chercheuse et consultante sur les questions de genre et d'urbanisme en Europe, Agence Tussen Ruimte (Rotterdam) Dr Christiane DROSTE - Directrice générale – UrbanPlus Droste&Partner (Berlin)

**Pascale LAPALUD** - urbaniste co-fondatrice de Genre et Ville



Opérationnaliser l'égalité en aménagement et urbanisme, Dr ir Lidewij TUMMERS -Urbaniste, chercheuse et consultante sur les questions de genre et d'urbanisme en Europe, Agence Tussen Ruimte (Rotterdam) Séance Repères européens – 25/08/2018





# Stuttgart

## Urbanisme

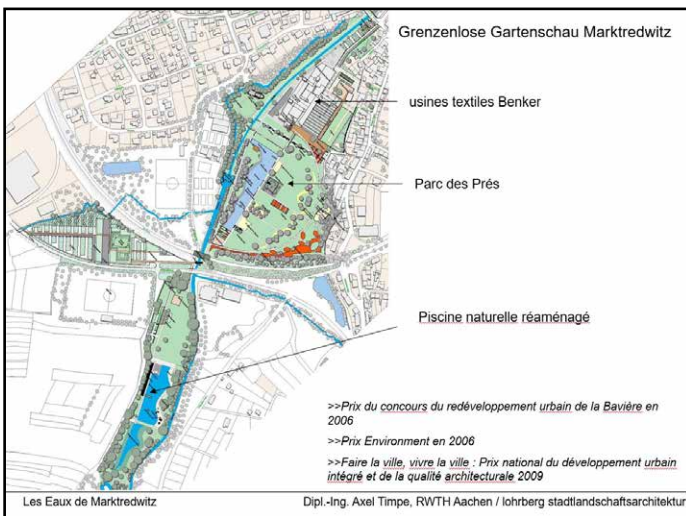
**Au fil de l'eau et au cœur des villes : la conception de nouveaux espaces urbains en Europe (2011)**

### Intervenants

**Axel TIMPE** - architecte du cabinet de Franck Lohrberg, Stuttgart

**Laurent DAUNE** - architecte paysagiste, professeur à la Haute Ecole du Paysage et d'Ingénierie de Genève

**Stéphane LLORCA** - directeur de Jean Max Llorca Construction, Water Feature Design, Barcelone



Les Eaux de Markredwitz,  
Axel TIMPE - ancien architecte du cabinet de Franck Lohrberg, Stuttgart  
Laurent DAUNE - architecte paysagiste, professeur à la Haute école du paysage et d'ingénierie de Genève ;  
Séance Repères européens - 27/01/2011



# Stockholm

Santé

Urbanisme

**Dialogue santé urbanisme : regards  
et actions croisés au quotidien  
(2017)**

## Intervenants

**Maria WIKLAND** - Senior public health  
officer, Stockholm County Council  
(Stockholm)

**Jonna MONAGHAN** - Health and wellbeing  
manager, Belfast Healthy Cities  
**Marcos WEIL**  
- directeur associé URBAPLAN, urbaniste  
- paysagiste (Genève)



Healthy urban planning : initiating cross sectoral collaboration  
in urban planning and public health, Maria WIKLAND -  
Senior public health officer, Stockholm County Council (Stockholm) -  
Séance Repères européens - 19/09/2017





# Turin

## PATRIMOINE

### Environnement

#### Vivre dans un quartier patrimonial à l'heure de la transition écologique (2024)

##### Intervenants

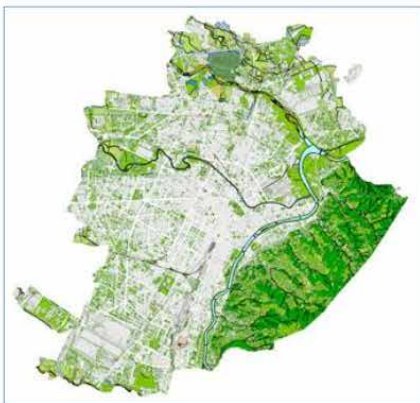
**Montserrat PRADO BARRABES** - directrice technique à l'Institut Municipal du Paysage Urbain et de la Qualité de Vie à la Ville de Barcelone

**Mahulena SVOBODOVA** - architecte à l'Institut de Planification et de Développement de la Ville de Prague

**Teresa POCHETTINO** - chef de la division Urbanisme et Qualité de l'environnement bâti à la Ville de Turin

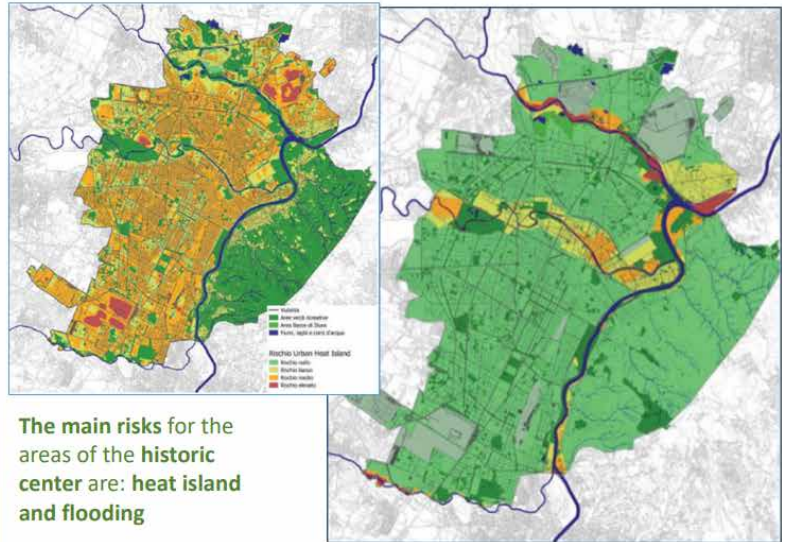
#### 1.6 LIFESTYLE CHANGES/SOCIAL PROBLEMS. CLIMATE CHANGE - RISK SCENARIOS AND POSSIBLE ACTIONS FOR THE CITY OF TURIN:

##### Green Infrastructure Strategic Plan, 2021



<http://www.comune.torino.it/verdepubblico/il-verde-a-torino/piano-infrastruttura-verde/>

##### The Climate Resilience Plan – 2020



The main risks for the areas of the historic center are: **heat island and flooding**

[http://www.comune.torino.it/torinosostenibile/documenti/200727\\_Piano\\_Resilienza\\_Climatica\\_allegati.pdf](http://www.comune.torino.it/torinosostenibile/documenti/200727_Piano_Resilienza_Climatica_allegati.pdf)



# Vienne (Autriche)

## Urbanisme

## Environnement

**Les relations des métropoles européennes avec les opérateurs privés urbains : quelles stratégies et quelles collaborations dans les domaines de l'énergie et de la ville intelligente (2014)**

### Intervenants

**Ina HOMEIER** - chef de projet Smart City à Vienne, Urban Development and Planning Department of the city of Vienne

**Vivienne BOLSIUS** - chef de projet Amsterdam Smart City

## Urbanisme

## Environnement

**Toits verts des villes d'Europe : quand l'urbanisme regarde vers le haut (2018)**

### Intervenants

**Jürgen PREISS** - chef de projet au Dép. de la protection de l'environnement, Ville de Vienne, responsable du « Urban Heat Islands Strategy Plan » et gestionnaire du programme de construction écologique de Vienne (façades et toitures vertes).

**Stephan BRENNEISEN** - expert des villes suisses, pionnières dans ce domaine, Centre de compétence en toitures végétalisées « Zurich University of applied sciences (ZHAW) »

**Edmund MAURER** - paysagiste/urbaniste. Responsable des toits verts à la Ville de Linz

## Environnement

## Santé

## Urbanisme

**La santé environnementale : comme moteur de changement pour une ville durable et inclusive (2020)**

### Intervenants

**Sabine HOFIRECK** - chargée de mission - Département 24, Soins de santé stratégiques, Bureau de la santé des femmes et des objectifs de santé, Ville de Vienne (Autriche)

**David BOULGER** - Directeur - Département Transformation de la santé de la population, Grand Manchester.

**Patricia SARAUX** - directrice - Mission Santé Publique, Ville de Nantes.



# Zurich

## Urbanisme

### Mobilité

**De Londres à Bilbao : marche urbaine et nouveaux systèmes de mobilité : impacts sur l'aménagement et les politiques de déplacement dans les métropoles européennes (2009)**

#### Intervenants

**Urs WALTER** - bureau du génie civil de la Ville de Zurich

**Yves WINKIN** - ENS-LSH, Université de Lyon

**Sonia LAVADINHO** - Ecole Polytechnique Fédérale de Lausanne

## Université/Campus

**Les campus périphériques « s'ouvrent » sur la ville : des lieux de vie pour tous ? (2014)**

#### Intervenants

**Xavier BLARINGHEM** - responsable des projets France, KCAP Architect s& Planners (Zurich)

**Jean-François VAILLANT** - responsable de la Direction de l'aménagement durable (DAD) (université de Grenoble)

## Urbanisme

### Environnement

**Toits verts des villes d'Europe : quand l'urbanisme regarde vers le haut (2018)**

#### Intervenants

**Stephan BRENNEISEN** - expert des villes suisses, pionnières dans ce domaine, Centre de compétence en toitures végétalisées « Zurich University of applied sciences (ZHAW) »

**Edmund MAURER** - paysagiste/urbaniste. Responsable des toits verts à la Ville de Linz

**Jürgen PREISS** - chef de projet au Dép. de la protection de l'environnement, Ville de Vienne, responsable du « Urban Heat Islands Strategy Plan » et gestionnaire du programme de construction écologique de Vienne (façades et toitures vertes).



Urban Project : Science city,  
Xavier BLARINGHEM -  
Responsable des projets France,  
KCAP Architects & Planners (Zurich)  
- Séance Repères européens -  
09/10/2014

Science City - Masterplan KCAP - 2004



Directrice de publication : **Natalia Barbarino**  
Référente : **Véronique Pelot** - [v.pelot@urbalyon.org](mailto:v.pelot@urbalyon.org)

Ce rapport résulte d'un travail associant les métiers  
et compétences de l'ensemble du personnel de l'Agence d'urbanisme



Agence d'**Urbanisme** de l'aire  
métropolitaine **lyonnaise**

Tour Part-Dieu, 23<sup>e</sup> étage  
129 rue Servient  
69326 Lyon Cedex 3  
Tél. : +33(0)4 81 92 33 00  
[www.urbalyon.org](http://www.urbalyon.org)

La réalisation de ce rapport a été permise par la mutualisation  
des moyens engagés par les membres de l'Agence d'urbanisme