

Mieux construire à Chasse- sur-Rhône

Références inspirantes



OCTOBRE
2025



Fabrique des territoires,
& urbanisme opérationnel



Ce document fait partie du kit «Mieux construire à Chasse-sur-Rhône», qui se décline en :

- un cahier «**Memento**», outil d'accompagnement et de sensibilisation illustré
- des **fiches thématiques** reprenant les planches des thématiques-socles sous une forme synthétique.
- des **fiches « références inspirantes »** proposant des exemples de réalisations architecturales par thématique et répondant aux critères définis dans le memento



Memento



Fiches thématiques



Références inspirantes

► Références inspirantes

Tenir compte de l'histoire urbaine, de la qualité des paysages et des tissus

RÉHABILITATION ET EXTENSION D'UN ENSEMBLE DE 6 LOGEMENTS LOCATIFS, MAUVES-SUR-LOIRE (44)

TACT Architectes

-
Association
Résidence Le Verger



Ce qu'il faut retenir

Construction neuve
et réhabilitation

--
Poursuite des volumétries
imbriquées du bourg
(gabarit, forme de toiture)



CONSTRUCTION DE 37 LOGEMENTS, DONT 21 COLLECTIFS, ETAINHUS (76)

Atelier Bettinger
Desplanques,

-
Logeo Seine Estuaire

Ce qu'il faut retenir

Gabarit en cohérence
avec l'environnement

--
Gradation des espaces :
du public au privé



► Références inspirantes

Renforcer la qualité des paysages urbains, développer la nature en ville et la biodiversité

**ENSEMBLE RÉSIDENTIEL
ÉCOLOGIQUE
(HABITATION +
DÉPENDANCE),
WESTBROEK
(PAYS-BAS)
ORGA Architect
-
Particulier**



Ce qu'il faut retenir

Toiture végétalisée
--
Valorisation du sol



Ce qu'il faut retenir

Toiture avec panneaux
photovoltaïques



**CONSTRUCTION
DE 9 LOGEMENTS
INDIVIDUELS
GROUPÉS, TREILLIÈRES
(44)
J. Boucheton
Architecte urbaniste
-
Habitat 44**

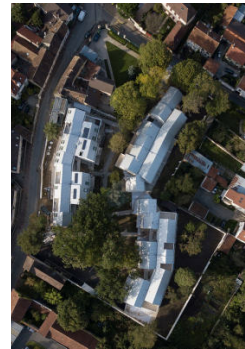




**50 LOGEMENTS,
SAINT-MICHEL-SUR-
ORGE (91)**
Lambert Lenack
architectes + Sol
paysage paysagiste
et pédologue
-
Essonne habitat et
HAVIM

Ce qu'il faut retenir

Implantation en fonction
des arbres existants
--
Connexion paysagère via
cheminement piéton
--
Plancher en porte à faux
au rdc pour préserver
système racinaire
(accessibilité vide
sanitaire)



**86 LOGEMENTS,
BAILLY (78)**
TAG architectes +
Land'act Paysagiste
-
Bouygues Immobilier
et Domnis



Ce qu'il faut retenir

Implantation en fonction
des arbres existants
--
Connexion paysagère aux
parcs environnants
--
Création de corridor
biologique

► Références inspirantes

Lutter efficacement contre le réchauffement climatique et favoriser les îlots de fraîcheur

**MAISON
D'HABITATION
OSSATURE BOIS ET
ISOLATION PAILLE,
TRESSIGNAUX (22)
SEA Architecture
-
Particulier**



Ce qu'il faut retenir

- Grande serre jardin d'hiver
-
- Préservation de la végétation existante
-
- Construction par demi-niveau pour optimiser le rafraîchissement





17 LOGEMENTS
(12 MAISONS,
5 LOGEMENTS
INTERMÉDIAIRES),
CARQUEFOU (44)
Magnum architectes
& urbanistes
 -
Groupe CISN



Ce qu'il faut **retenir**

Préservation haies
bocagères

--

Paysagement des
haies pour intimité des
jardins avec 3 strates de
végétation

--

Toiture avec panneaux
photovoltaïques

► Références inspirantes

Proposer une conception et une approche énergétique économe et ambitieuse

MAISON INDIVIDUELLE S^T-CYR-SUR-LE- RHÔNE (69)

Hytt Architecte

Particulier



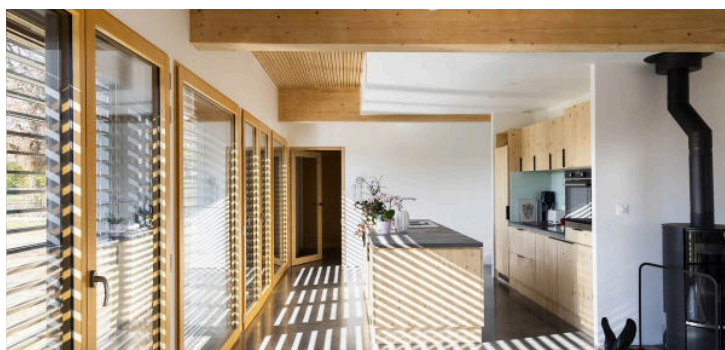
Ce qu'il faut

retenir

Maison passive –
compacité + ventilation
naturelle

--
Matériaux biosourcés
: structure, bardage
et isolant fibre de bois
locaux

--
Valorisation du vide
sanitaire de l'ancienne
construction : verre
cellulaire issu de
recyclage



Ce qu'il faut

retenir

Toiture orientée Sud
avec fort débord pour
meilleure confort
thermique et couverture
optimale pour
l'installation de panneaux
photovoltaïques

--
Matériaux locaux et
biosourcés (bois)



6 LOGEMENTS INTERMÉDIAIRES, MEYX (69)

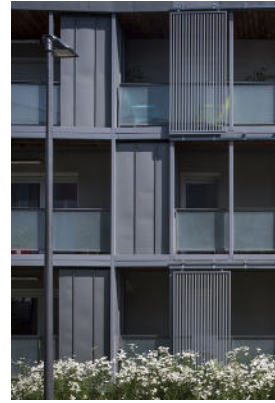
Atelier Montrottier

OPAC du Rhône





**140 LOGEMENTS
COLLECTIFS
PASSIVHAUS,
CARQUEFOU (44)
Magnum architectes
et associés**
-
Bouygues Immobilier



**Ce qu'il faut
retenir**

Loggia en saillie avec
trame structurelle
dissociée du corps bâti +
occultation mobile
--
Matériaux biosourcés
--

Exploitation des toits avec
une ferme solaire pour
l'alimentation du quartier
en électricité. Les sous-
sols intègrent 2 locaux
techniques dédiés à cette
exploitation.



**Ce qu'il faut
retenir**

Conception bioclimatique
(orientation, maîtrise de
l'inertie, protections)
--
Matériaux biosourcés :
structure bois, isolation
paille + laine de bois
--

Chauffage et production
ACS collectifs par pompe
à chaleur sur extrait air et
récupération de chaleur
eaux usées



**CONSTRUCTION
DE 4 LOGEMENTS,
PLAINFAING (88)
ASP Architecture,**
-
Le toit Vosgien



► Références inspirantes

Réduire l'impact carbone de la construction en s'appuyant sur une conception optimisée de la ressource

Ce qu'il faut

retenir

Transformation future à tous niveaux: extension sur terrasses, réversibilité du parking.

--

Label BBCA niveau excellence et label biosourcé niveau 3

--

Structure mixte bois/béton, matériaux biosourcés

--

Bioclimatique : apports solaires gratuits, compacité (RT-30%)

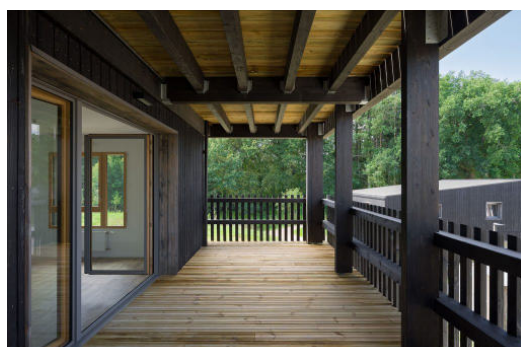


20 LOGEMENTS COLLECTIFS ET 8 MAISONS ACCESSION, ORVAULT (44)

Vendredi architecte

-

Coop Logis, La Nantaise habitation



40 LOGEMENTS (INDIVIDUEL, INTERMÉDIAIRE ET SUPERPOSÉ), DIJON (21)

Studio mustard

-

Hbelis



Ce qu'il faut

retenir

Préfabrication et temps de montage limité : ossature bois et ouate de carton insufflé (matériaux biosourcés)

--

Performance énergétique : orientation pour apport solaire + matériaux

--

20% de BEPOS

--

Gestion alternative EP (rétention et infiltration)



10 MAISONS BBC EN BÉTON DE CHANVRE - RÉHABILITATION ET CONSTRUCTION, LES LOGES-EN-JOSAS (78)

Dumont Legrand architectes

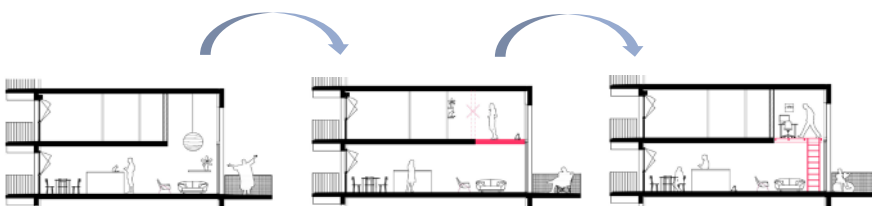
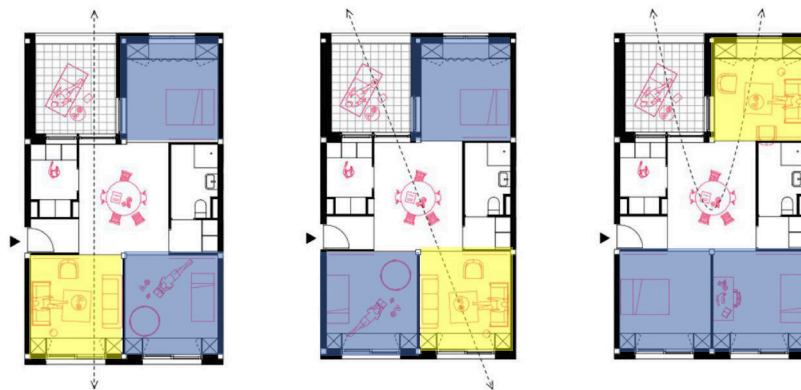
- SCI Vallée de la Bièvre

Ce qu'il faut retenir

- Matériaux biosourcés
-
- Ossature bois préfabriquée pour la structure + béton de chanvre projetée sur 28cm d'épaisseur + enduit intérieurs à la chaux



40 LOGEMENTS, DIJON (21)
Sophie Delhay
- Grand Dijon Habitat



Ce qu'il faut retenir

Logements appropriables permettant évolutivité dans un même usage, à enveloppe constante

► Références inspirantes

Créer des espaces communs de qualité, favoriser la mixité des usages

**34 LOGEMENTS
LOCATIFS SOCIAUX,
VILLE D'AVRAY (92)**
Jean et Aline Harari
architectes

-
I3F



Ce qu'il faut retenir

Circulation verticale lisible en façade et largement éclairée

--
Traitement architectural qualitatif de l'escalier (garde-corps, revêtement de sol)



Ce qu'il faut retenir

Usage collectif des communs : patio central et hall ouvert avec mobilier urbain



HABITAT GROUPE PARTICIPATIF, CLERMONT-FERRAND (63)

Atelier du Rouget

-
La Semblada



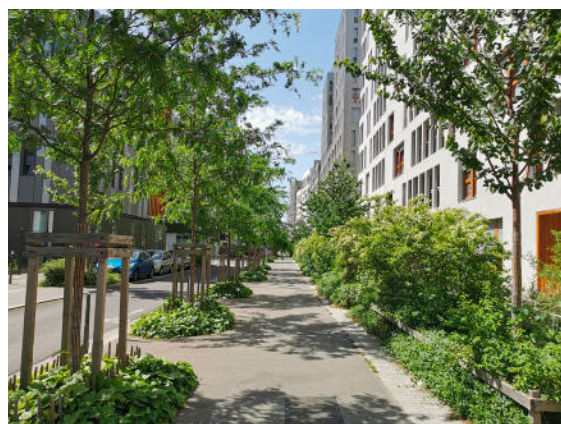


**Ce qu'il faut
retenir**

Intimité des logements
ouvrants directement sur
l'espace public en RDC,
par une profondeur de
strate arbustive



**167 LOGEMENTS
COLLECTIFS
(ACCESSION ET
SOCIAUX)
TVK & Mallet Morales
-
Nexity**



► Références inspirantes

Concevoir des lieux d'habitation et de travail de grande qualité

Ce qu'il faut

retenir

Prolongation des aménagements intérieurs sur l'extérieur

--

Ouvertures généreuses



20 LOGEMENTS COLLECTIFS ET 8 MAISONS ACCESSION, ORVAULT (44)

Vendredi architecte

-

Coop Logis, La Nantaise habitation



13 MAISONS BOIS & PAILLE, NOGENT LE RETROU, EURE-ET-LOIR (28)

NZI architectes

-

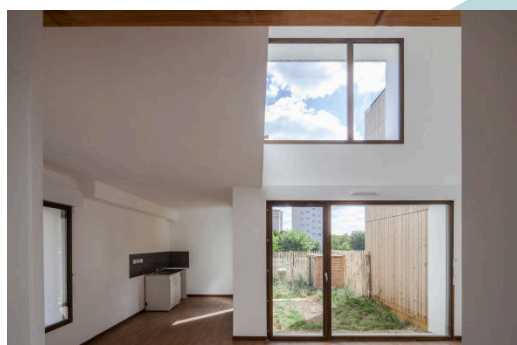
OPH Nogent Perche Habitat



Ce qu'il faut

retenir

Volumes généreux et double hauteur





**62 LOGEMENTS
COLLECTIFS SOCIAUX,
MOUANS-SARTOUX
(06)**

**Comte Vollenweider
architecte**

-
Logis familial



**Ce qu'il faut
retenir**

Logements traversants
(double orientation)

--

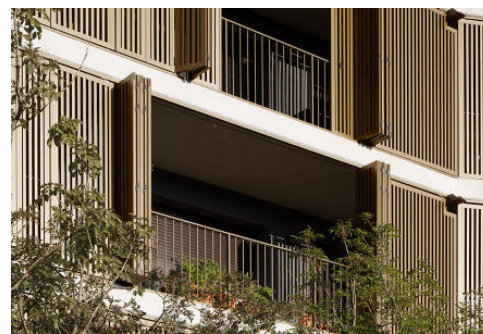
Loggia intimisée par
claustra

--

Patio central collectif de
distribution

--

Jardins familiaux



**22 LOGEMENTS
SOCIAUX INDIVIDUELS,
DONGES (44)**

Tact Architectes

-
Silène

**Ce qu'il faut
retenir**

Volumes généreux

--

Balcon appropriable

--

Jardin privatif protégé

--

Garde-corps: un jeu
de transparence en
préservant l'intimité des
occupants



Agence d'**Urbanisme** de l'aire
métropolitaine **lyonnaise**

Tour Part-Dieu, 23^e étage
129 rue Servient
69326 Lyon Cedex 3
Tél. : +33(0)4 81 92 33 00
www.urbalyon.org

La réalisation de ce rapport a été permise par la mutualisation
des moyens engagés par les membres de l'Agence d'urbanisme.

Vienne
Condrieu
Agglomération

